

# Экологическая тропа «Лиловая роща»





















**Цель:** создать условия для формирования системы эколого-краеведческих знаний и осознания бережного отношения к единственному зеленому массиву, расположенному на территории микрорайона Забайкальской птицефабрики (ЗПФ).

### **Задачи:**

- 1. Организовать и разработать экскурсионный маршрут.
- 2. Спроектировать маршрут тропы.
- 3. Исследовать природные объекты тропы.
- 4. Составить паспорт на экологическую тропу.
- 5. Провести экскурсии для детей.
- 6. Расширить знания у экскурсантов об объектах социокультурного окружения.
- 7. Способствовать воспитанию экологической культуры учащихся.
- 8. Активизировать познавательный интерес к природе малой родины.



Северная часть (со стороны березовой  
рощи

Июнь 2011



Июнь 2016



Лиственница Гмелина



АПРЕЛЬ 2020









п. 2. Лилова роща

село Новая Кука микр. ЗПФ



----- - указан маршрут движения от п.1 к п.2.

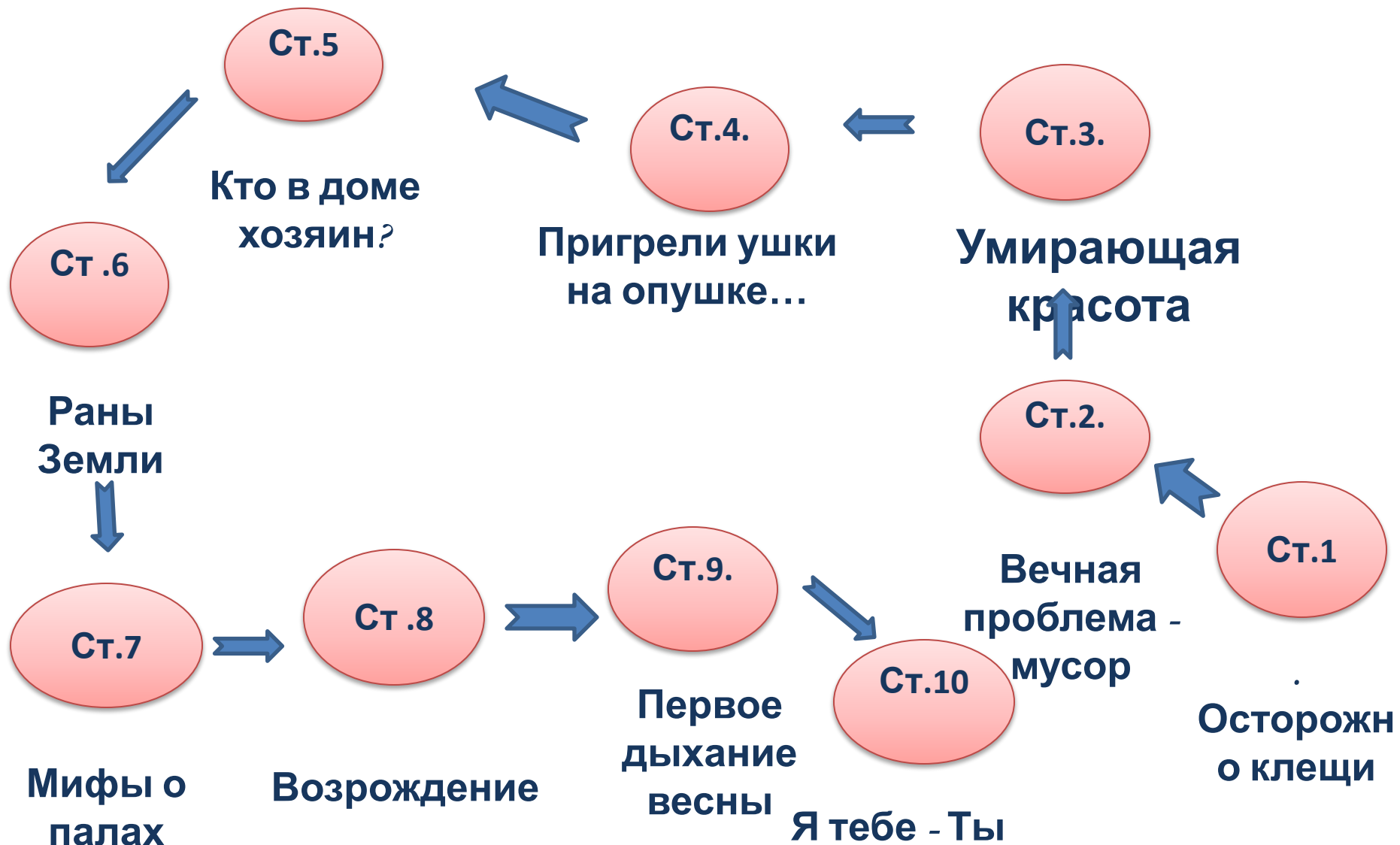


п. 1. Школа

Яндекс



# Схема экотропы «Лиловая роща»





# Станция №1. Осторожно клещи

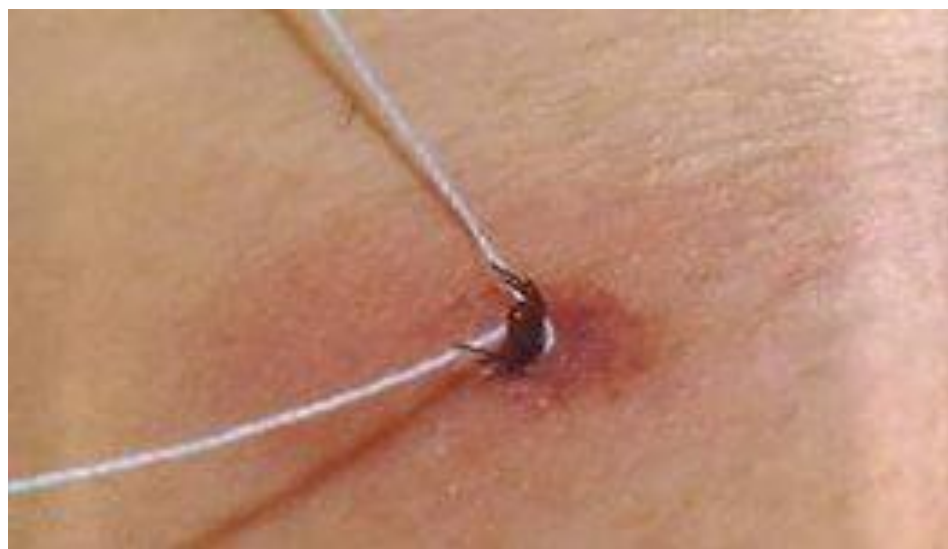
*осторожно*



КЛЕЩИ











**Страховка  
«Анти-клещ»**

за  
**180**  
рублей в год\*



\* Страховая сумма – **180 000 рублей**  
в случае укуса клеща или заболевания  
клещевым энцефалитом, болезнью Лайма.





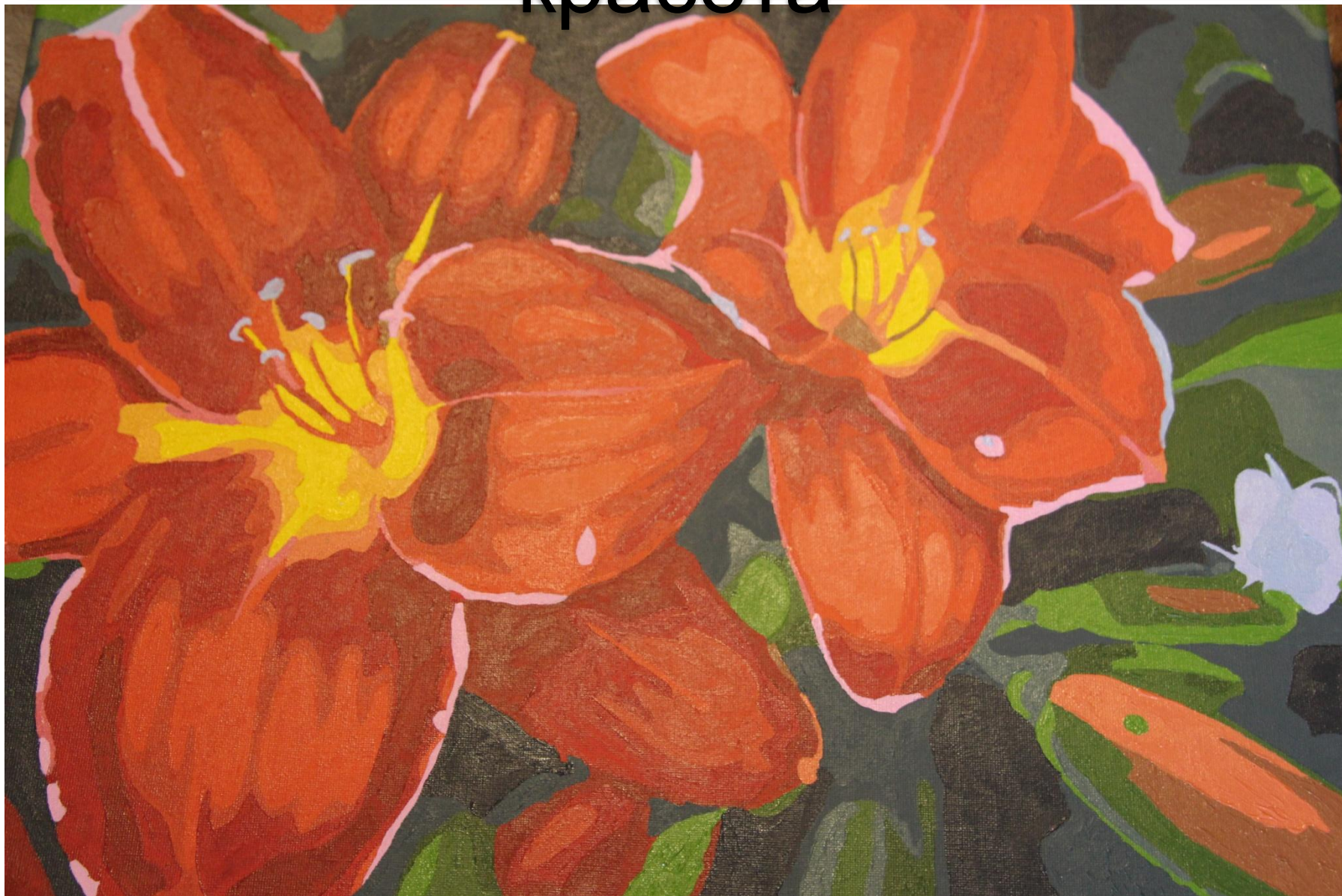








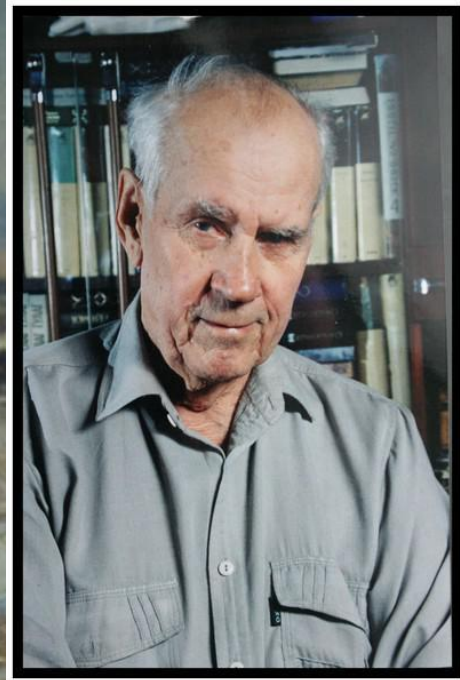
# Станция №3 Умиряющая красота











с. Жипковщина

Георгий Рудольфович  
Граубин



Дом в с. Жипковщина, в котором жил Граубин Г.Р.



# Станция №4 «Пригрели ушки на опушке»









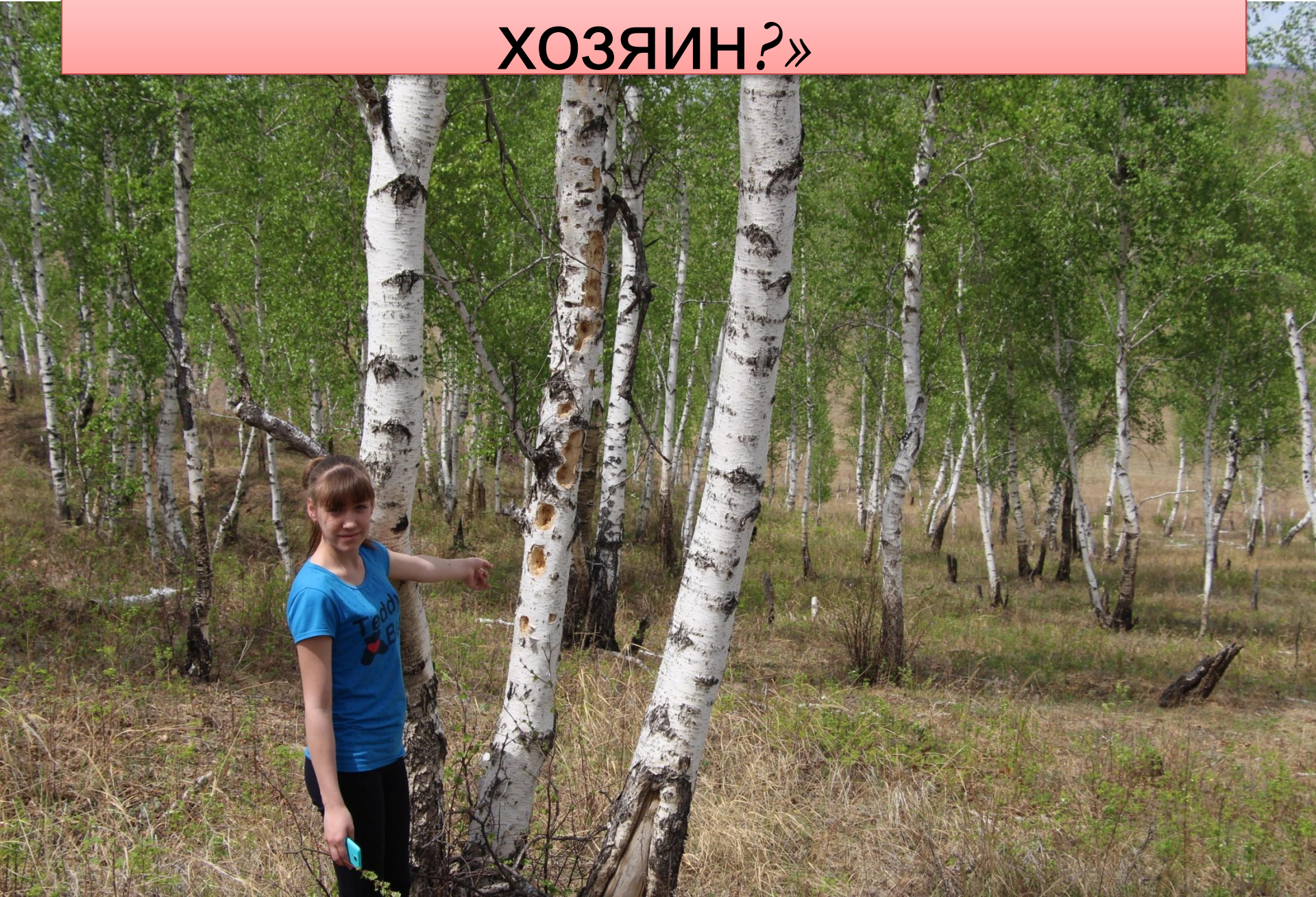








# Станция №5 «Кто в доме ХОЗЯИН?»













# Станция №6. Раны Земли



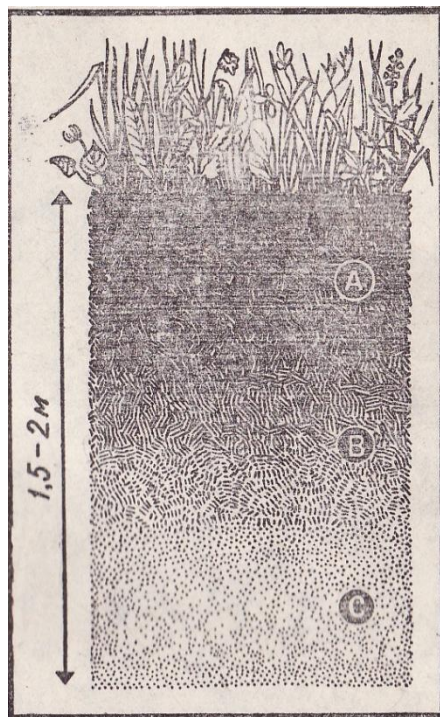






Слой почвы  
толщиной 1 см.  
в природе  
образуется за  
100, иногда за  
300 лет!!!

## Строение почвы (овраг в березовой роще)



П  
о  
ч  
в  
а



Перегнойны  
й  
слой

Переходный  
слой

Материнска  
я  
порода

П  
о  
ч  
в  
е  
н  
н  
ы  
е  
г  
о  
р  
и  
з  
о  
н  
т  
ы

Почвенный профиль



ПОЛЕ НАШ ДОМ  
НЕ ЖГИ ТРАВУ  
В НЁМ...



**Станция № 7. «МИФЫ О ПАЛАХ»**



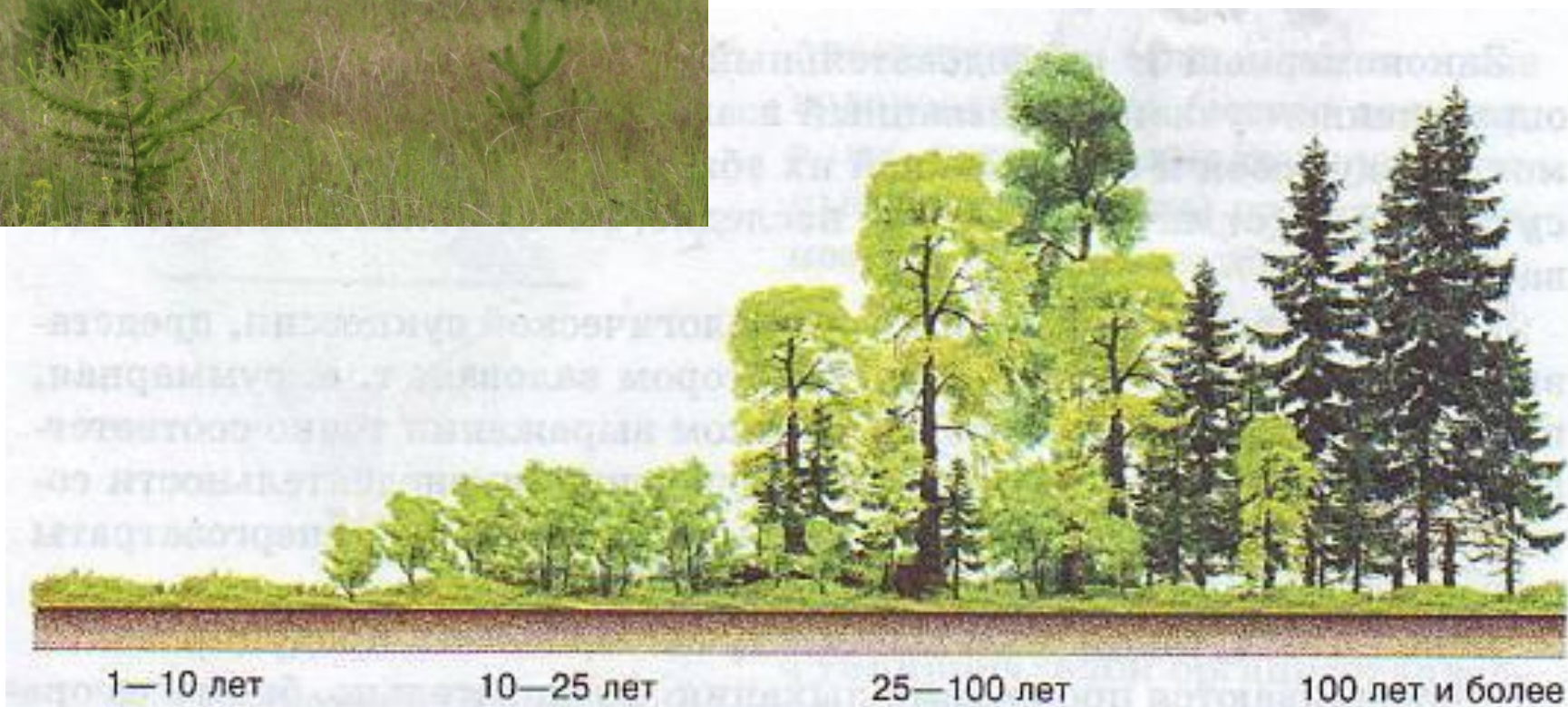


# АКЦИЯ «Антипал»





# Станция №8 «Возрождение»



**Рис. 138.** Развитие вторичной сукцессии (во времени) на покинутом сельскохозяйственном участке





Сосна обыкновенная







# Станция №9 «Первое дыхание весны»

Первоцветы  
родного села  
Новая Кука



Выполнили :ученица 8 а класса Бакшеева  
Ана



Руководитель:  
Учитель биологии Хохлова И.

Выполнили :ученица 3а класса








































# Электронный атлас определитель «Первоцветы открытых биотопов села Новая Кука».

Презентация2 - Microsoft PowerPoint (Сбой активации продукта)


Файл Главная Вставка Дизайн Переходы Анимация Показ слайдов Рецензирование Вид Настройки

Вырезать Копировать Вставить Формат по образцу Буфер обмена Создать слайд Восстановить Раздел Слайды Шрифт Абзац Рисование Найти Заменить Выделить Редактирование


Слайды Структура

2 

3 **\* Название:** Касатик тонколистый\* *Iris tenuifolia*  
**\* Морфологическое описание:** до 20 см высоты. Цветки до 6 см диаметром, по два на побеге. Синевioletовые части цветка (2 круга листочков околоцветника и лопасти рыльца) расположены по три в каждом круге. Наружные листочки околоцветника заостренные, с выемкой на вершине и без продольной борозды из длинных волосков. Листья проволоковидные, жесткие, сизые, до 40 см длиной и 1,5 мм диаметрам. Цветение: май-июнь.  
**\* Местообитание и охранный статус:** песчаные степи и луга, каменистые склоны. Занесён в красную книгу Забайкальского края.

4 

5 **\* Название:** Касатик тонколистый  
**\* Морфологическое описание:** Звончатые травянистые многолетние растения высотой до 20 см. Стебли прямые, жесткие, сизые, с продольными бороздками. Листья узкие, линейные, до 40 см длиной и 1,5 мм шириной. Цветки синевioletовые, по 2-3 на побеге. Наружные листочки околоцветника заостренные, с выемкой на вершине и без продольной борозды из длинных волосков. Листья проволоковидные, жесткие, сизые, до 40 см длиной и 1,5 мм диаметрам. Цветение: май-июнь.  
**\* Местообитание и охранный статус:** песчаные степи и луга, каменистые склоны. Занесён в красную книгу Забайкальского края.

6 

Заметки к слайду

Слайд 3 из 6 "Воздушный поток" русский

87% 17:03 23.11.2014