

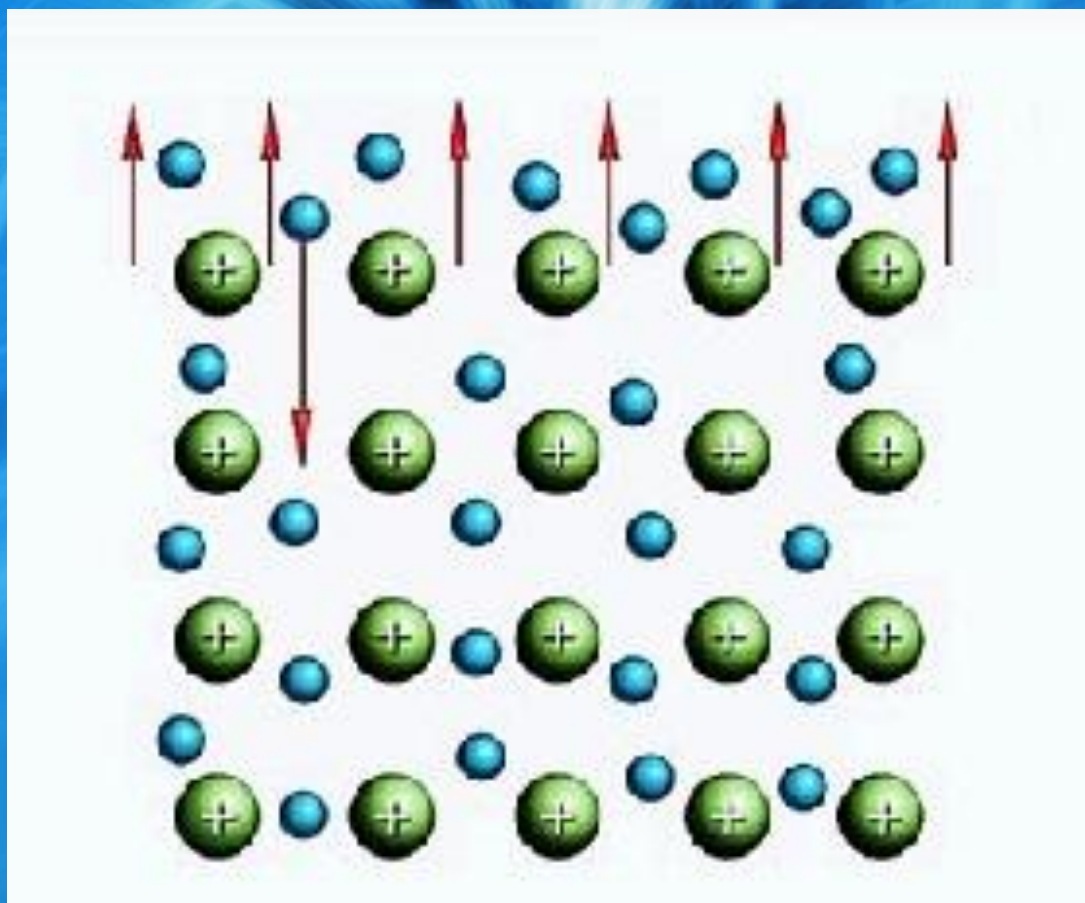
# ЭЛЕКТРИЧЕСКИЙ ТОК В ВАКУУМЕ



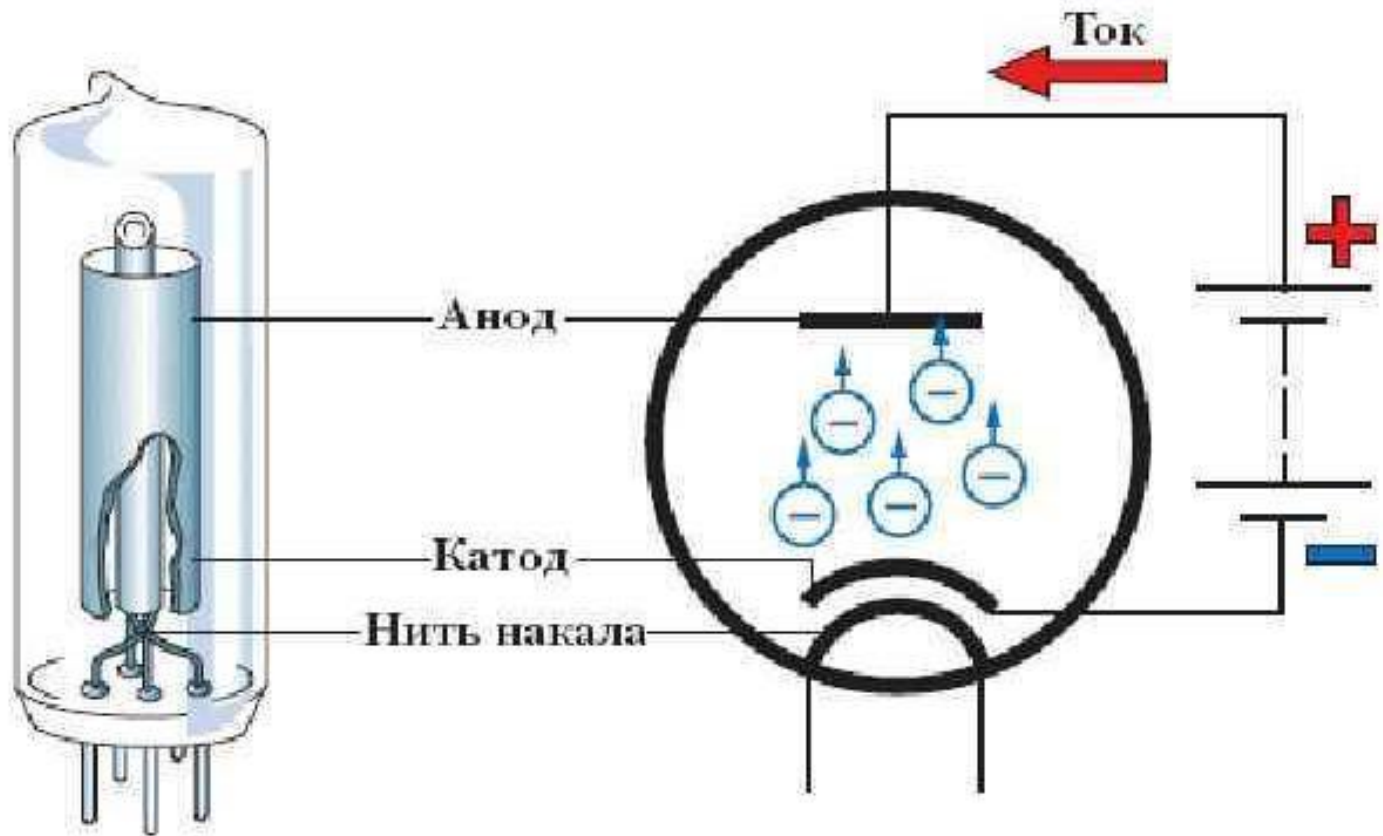
ПОДГОТОВИЛА ПРЕПОДАВАТЕЛЬ ПЕВОУРАЛЬСКОГО ПОЛИТЕХНИКУМА  
КУЗНЕЦОВА А.В.  
ПО МАТЕРИАЛАМ <https://yandex.ru/images>

# ТЕРМОЭЛЕКТРОННАЯ ЭМИССИЯ -

ЭТО ЯВЛЕНИЕ ИСПУСКАНИЯ ЭЛЕКТРОНОВ  
НАГРЕТЫМИ МЕТАЛЛАМИ

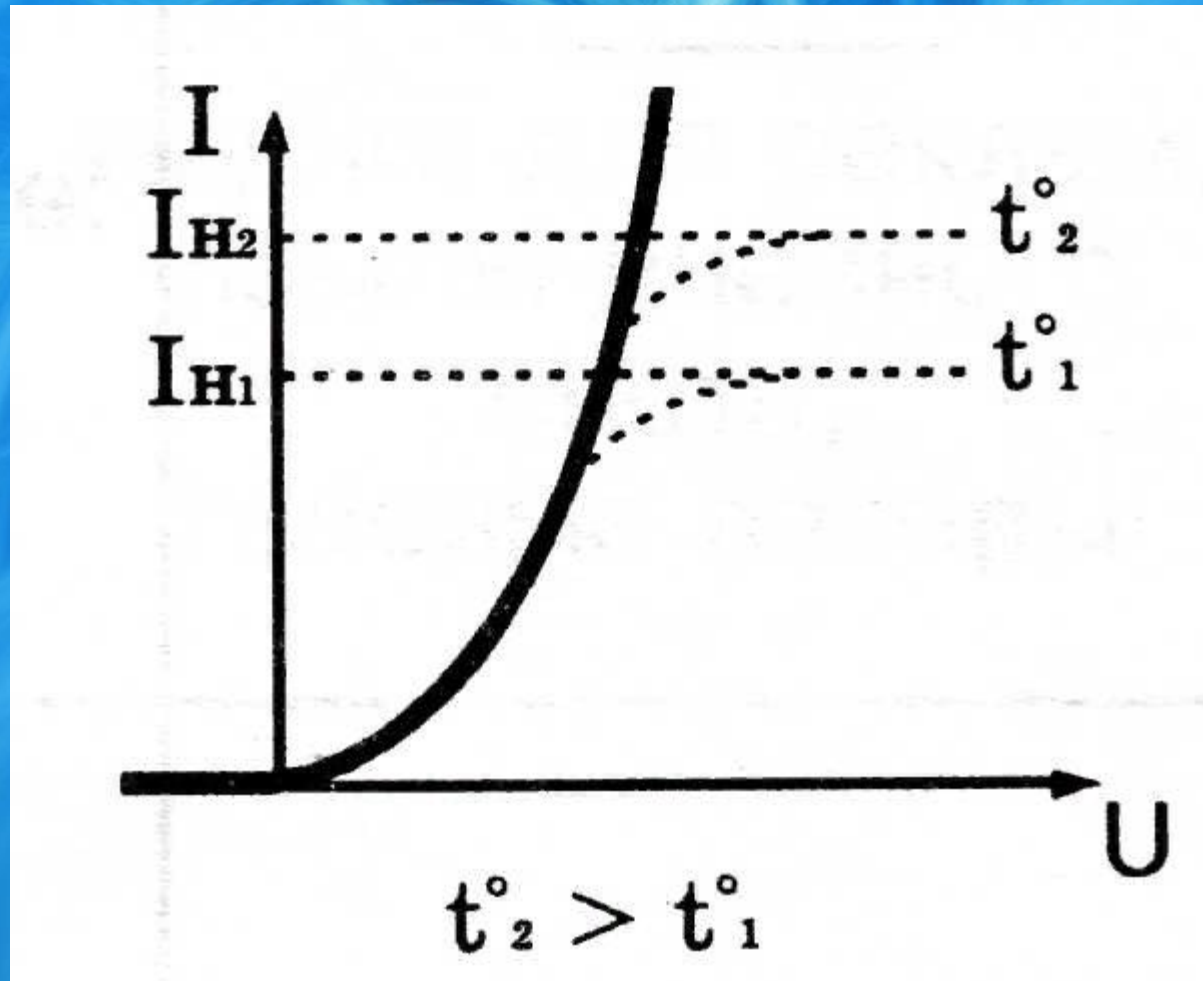


# ВАКУУМНЫЙ ДИОД (ЭЛЕКТРОННАЯ ЛАМПА)



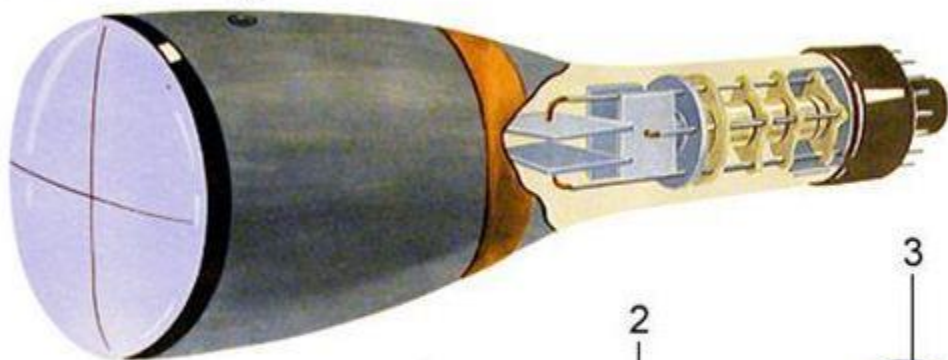


# ВОЛЬТ-АМПЕРНАЯ ХАРАКТЕРИСТИКА (ВАХ)



# ЭЛЕКТРОННО-ЛУЧЕВАЯ ТРУБКА

ВНЕШНИЙ ВИД ТРУБКИ



1. Горизонтальные пластины
2. Вертикальные пластины
3. Второй анод
4. Первый анод (фиксирующий)
5. Управляющий цилиндр
6. Катод
7. Нить накала

РАСПОЛОЖЕНИЕ ЭЛЕКТРОДОВ  
В ЭЛЕКТРОСТАТИЧЕСКОЙ  
ТРУБКЕ

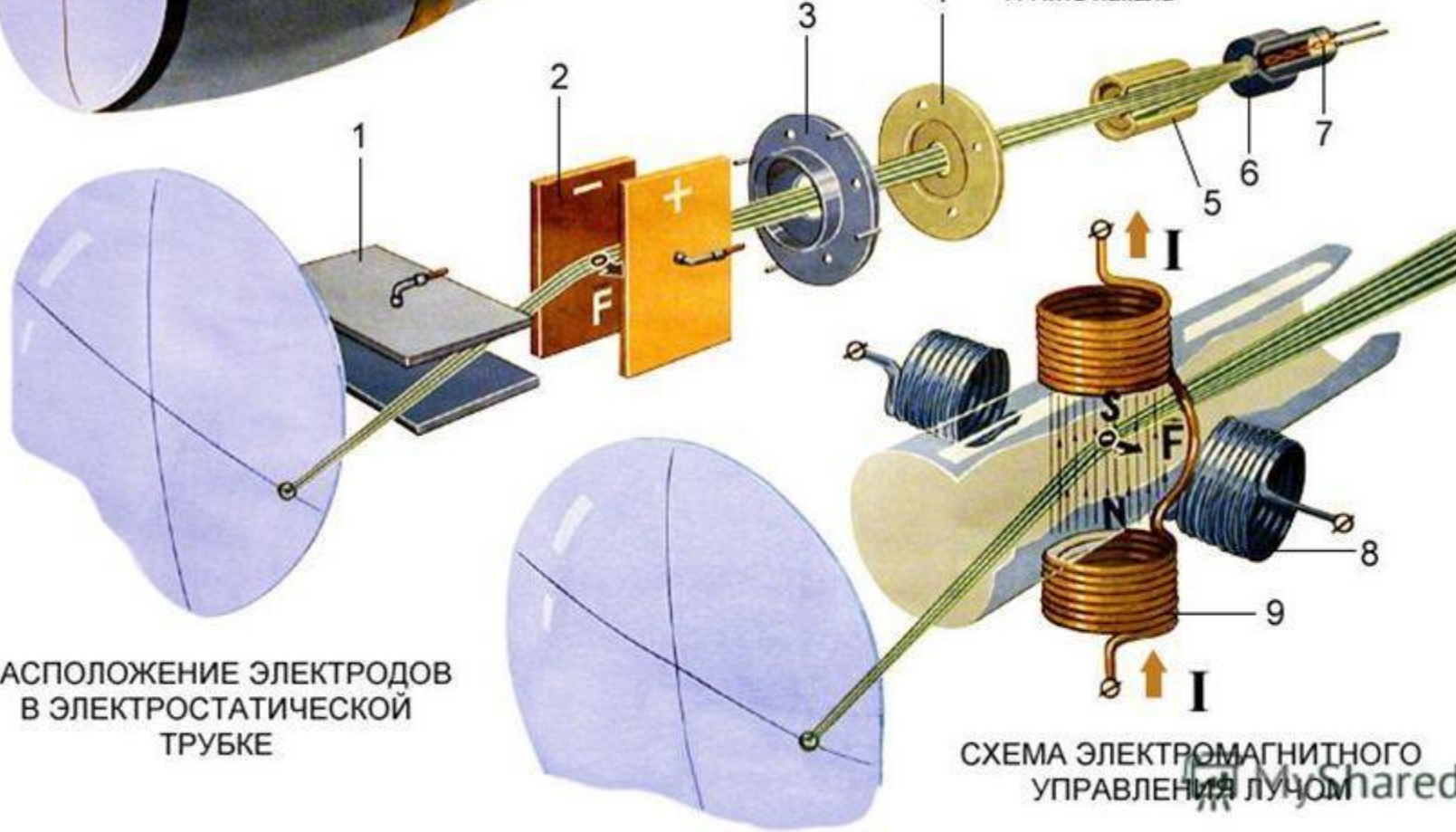
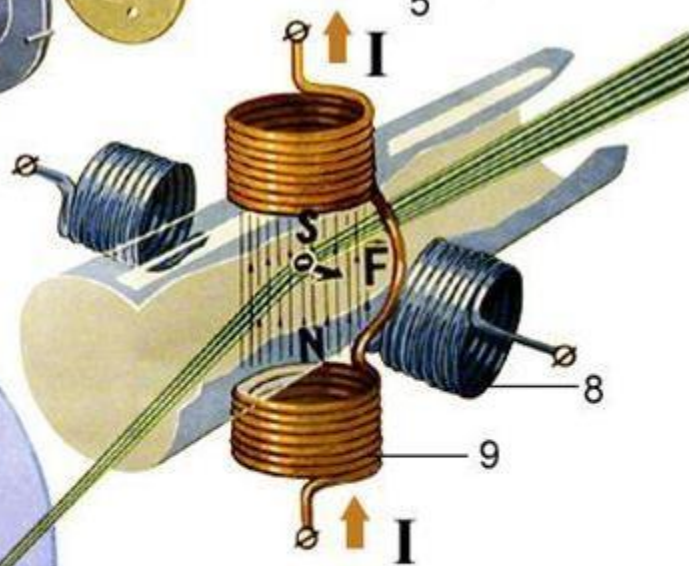
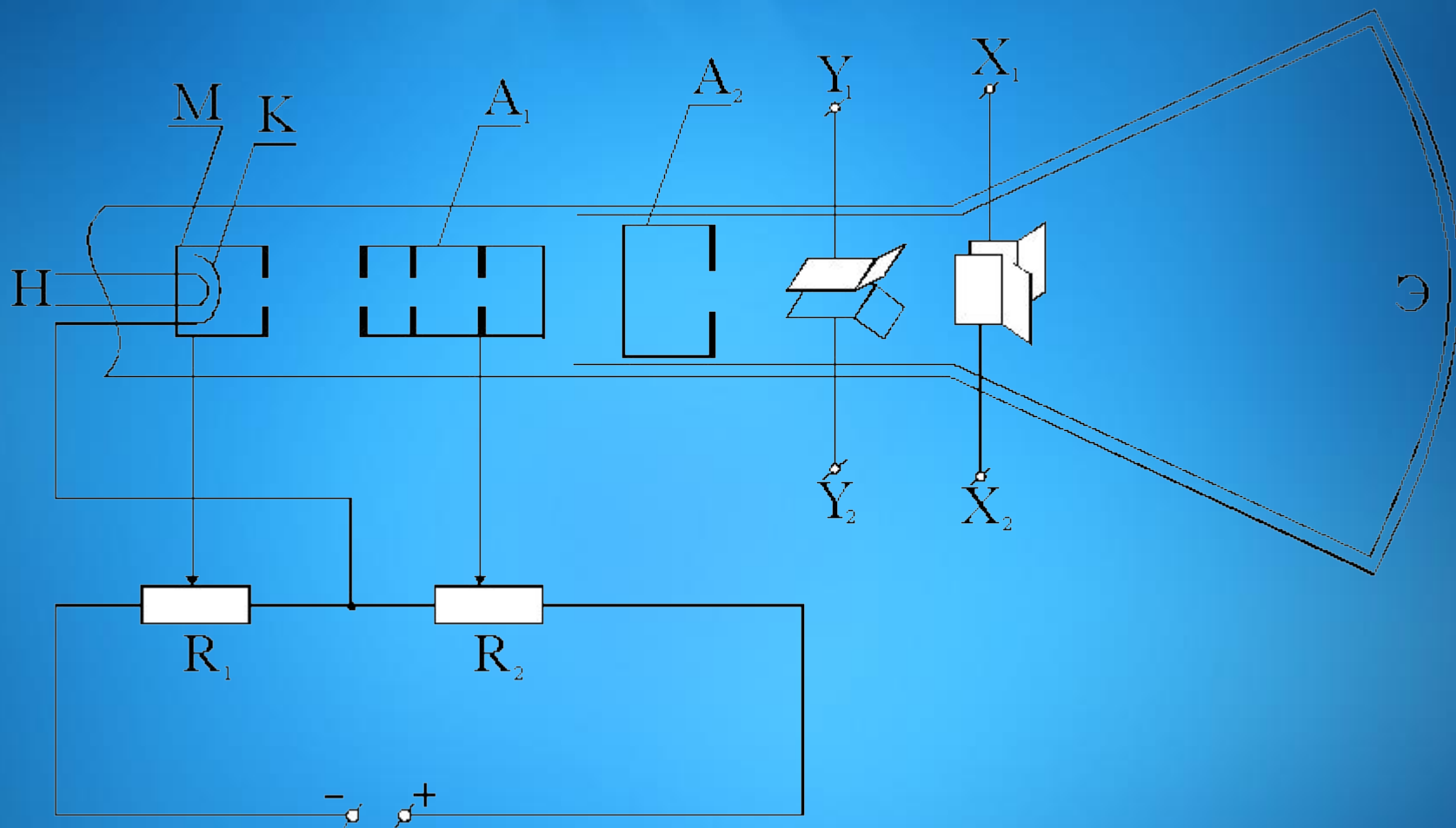


СХЕМА ЭЛЕКТРОМАГНИТНОГО  
УПРАВЛЕНИЯ ЛУЧОМ



# УСЛОВНОЕ ОБОЗНАЧЕНИЕ





# ОСЦИЛЛОГРАФ

