

«ЭТО ПРАВДА?»

ТЕСТ ПО ТЕМЕ «ЧАСТИ РЕЧИ»

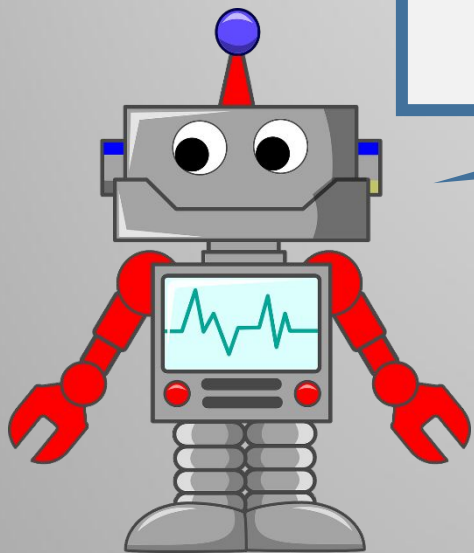
*Автор: Щевелева Светлана Геннадьевна,
учитель русского языка КГБОУ «Рубцовская
общеобразовательная школа-интернат №1»*



ДАЛЕЕ 

Вспомни правила по теме «Части речи» и ответь на вопросы теста.
Прочитай утверждение и выбери ответ (да или нет).
Если ответ правильный ты получишь + 1 балл, если ответ неверный, то появится кнопка «правильный ответ», нажав на которую, ты сможешь повторить правило.
Набранные баллы записывай на листке бумаги.
В конце теста ты сможешь оценить свой успех и поставить себе оценку по набранным баллам. Если готов, жми кнопку «Далее».

Желаю удачи!



ДАЛЕЕ



ЭТО ПРАВДА, ЧТО

имя существительное обозначает предмет и отвечает на вопросы: кто? что?

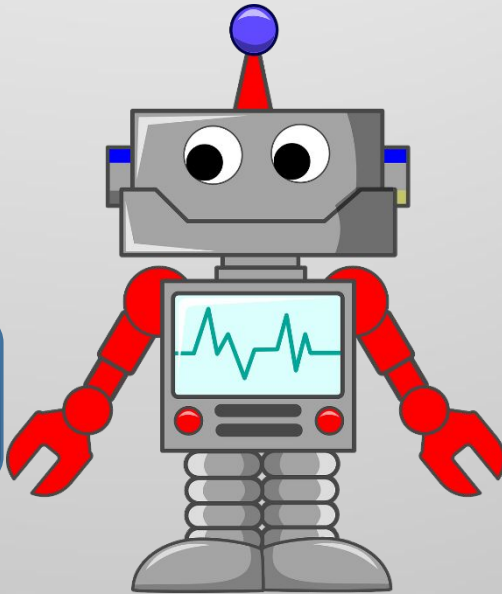
Имя существительное обозначает предмет и отвечает на вопросы:
кто? что?

Кто? – человек, птица.

Что? – дерево, вода.

ПРАВИЛЬНЫЙ ОТВЕТ

ДА



НЕТ

+1

ДАЛЕЕ

ЭТО ПРАВДА, ЧТО

имена существительные, которые отвечают на вопрос кто?, пишутся с заглавной буквы?

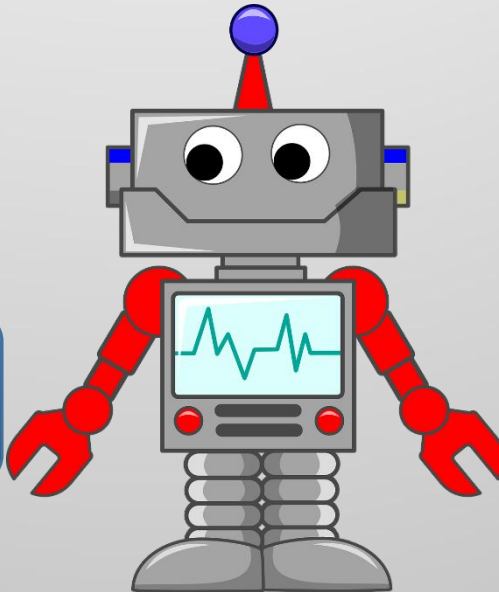
С заглавной буквы пишутся

собственные имена
существительные:

Волга, Санкт – Петербург, Иван
Петров, Ольга.

ПРАВИЛЬНЫЙ ОТВЕТ

ДА



НЕТ



+1

ДАЛЕЕ

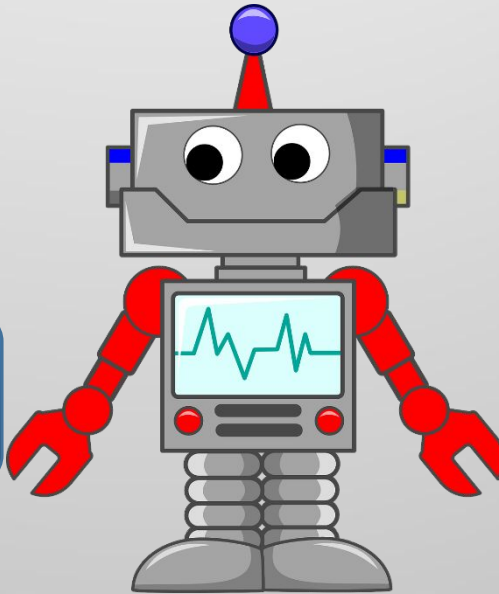
ЭТО ПРАВДА, ЧТО

к первому склонению относятся имена существительные женского рода с мягким знаком на конце.

К первому склонению относятся имена существительные мужского и женского рода с окончаниями: **а ,я**
Сестра, дядя, папа, вода.

ПРАВИЛЬНЫЙ ОТВЕТ

ДА



НЕТ



+1

ДАЛЕЕ



ЭТО ПРАВДА, ЧТО

имена существительные в именительном падеже не имеют предлогов.

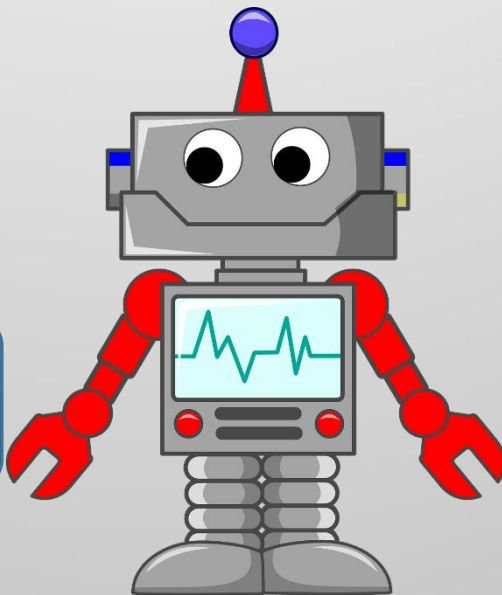
Имена существительные в именительном падеже не имеют предлогов.

(И.п) Кто? – брат, сестра, мышь.

(И.п) Что? – вода, лес, степь.

ПРАВИЛЬНЫЙ ОТВЕТ

ДА



НЕТ

+1

ДАЛЕЕ



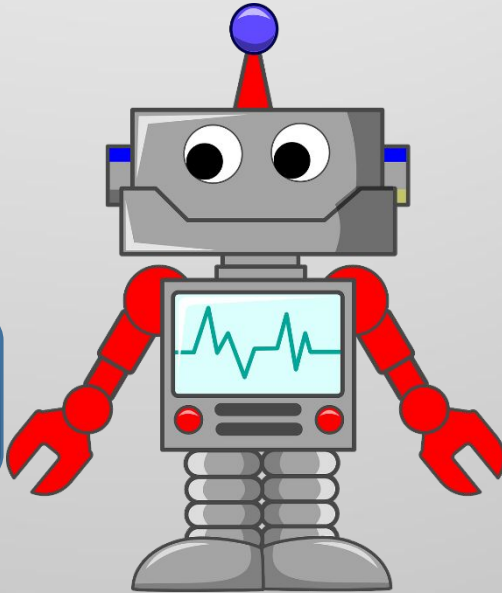
ЭТО ПРАВДА, ЧТО

имена прилагательные, обозначают признак действия и отвечают на вопросы: где? куда? когда? откуда? как?

Имя прилагательное обозначает признак предмета и отвечает на вопросы: какой? какая? какое? какие?
добрый, добрая, доброе, добрые.

ПРАВИЛЬНЫЙ ОТВЕТ

ДА



НЕТ



+1

ДАЛЕЕ



ЭТО ПРАВДА, ЧТО

имена существительные изменяются по родам?

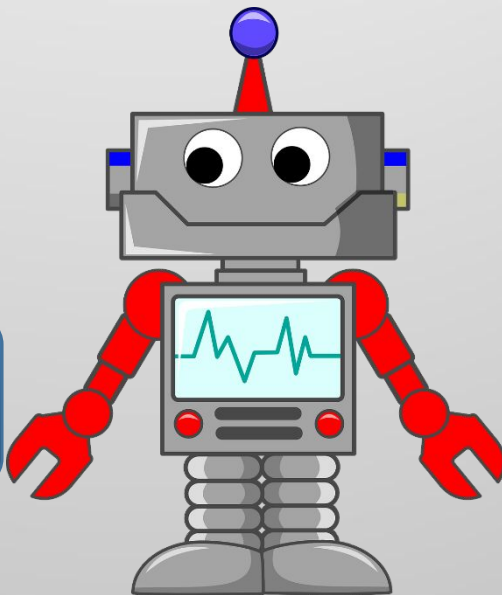
Род – постоянный признак имени существительного.

Имена существительные по родам не изменяются.

Существительные бывают мужского, женского или среднего рода.

ПРАВИЛЬНЫЙ ОТВЕТ

ДА



НЕТ

+1

ДАЛЕЕ

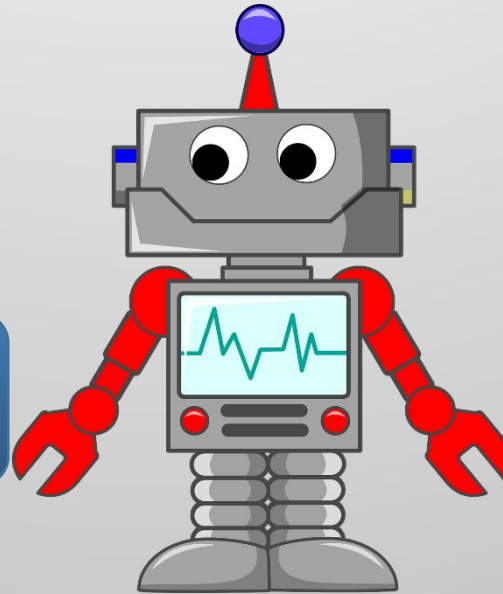
ЭТО ПРАВДА, ЧТО

имена прилагательные изменяются по родам?

Имена прилагательные изменяются по родам. Мужской род (какой?), женский род (какая?), средний род (какое?) Род имени прилагательного определяется по роду имени существительного, к которому оно относится. (**Добрый** день, **добрая** девочка, **доброе** утро).

ПРАВИЛЬНЫЙ ОТВЕТ

ДА



НЕТ

+1

ДАЛЕЕ

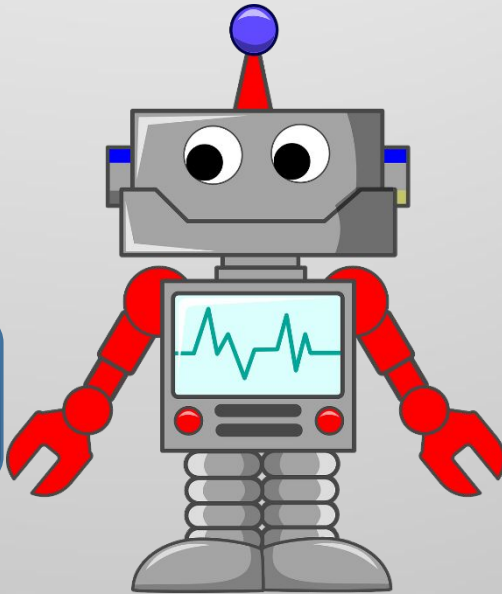
ЭТО ПРАВДА, ЧТО

имя прилагательное всегда стоит в том же падеже, что и имя существительное, с которым оно связано по смыслу?

Имя прилагательное всегда стоит в том же падеже, что и имя существительное, с которым оно связано по смыслу.
(У большого окна (Р.п), к большому окну(Д.п.), за большим окном (Т.п.), в большом окне(П.п).

ПРАВИЛЬНЫЙ ОТВЕТ

ДА



НЕТ

+1

ДАЛЕЕ



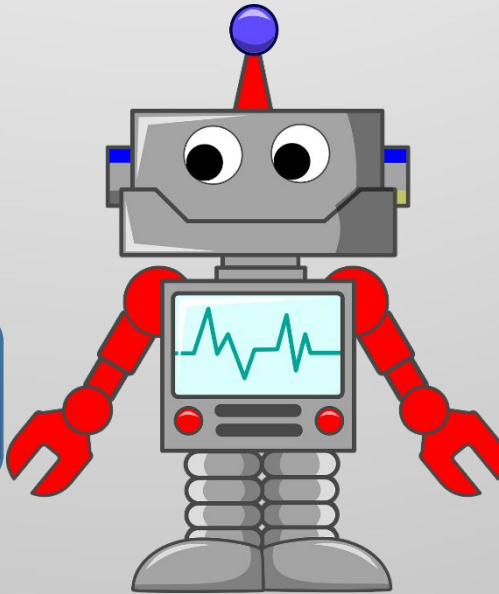
ЭТО ПРАВДА, ЧТО

местоимения указывают на предметы и называют их.

Местоимения указывают на предмет, не называя его. Оно, они, ты, ему, им, ей.

ПРАВИЛЬНЫЙ ОТВЕТ

ДА



НЕТ

+1

ДАЛЕЕ 

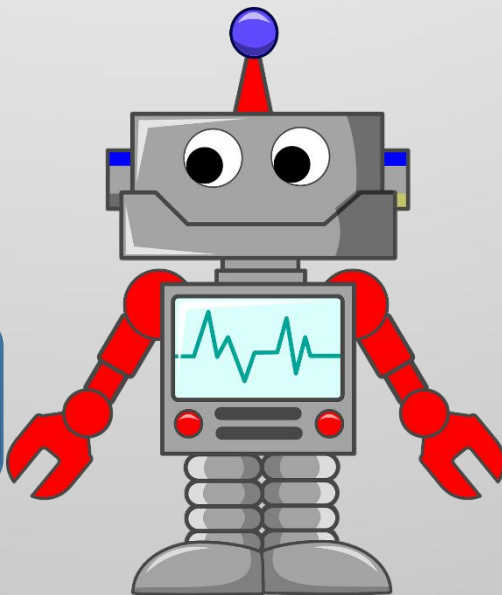
ЭТО ПРАВДА, ЧТО

*глаголы обозначают
действия предметов?*

Глаголы обозначают действия
предметов и отвечают на вопросы:
что делать? что сделать? что
будет делать? что делал?
что сделал?

ПРАВИЛЬНЫЙ ОТВЕТ

ДА



НЕТ

+1

ДАЛЕЕ

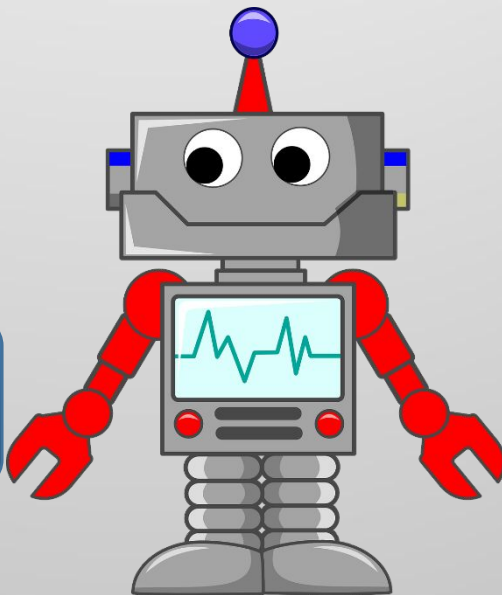


ЭТО ПРАВДА, ЧТО
*начальная форма глагола – это
неопределённая форма.*

Начальная форма глагола – это
неопределённая форма. Глаголы
в неопределённой форме
отвечают на вопросы :
что делать? что сделать?

ПРАВИЛЬНЫЙ ОТВЕТ

ДА



НЕТ

+1

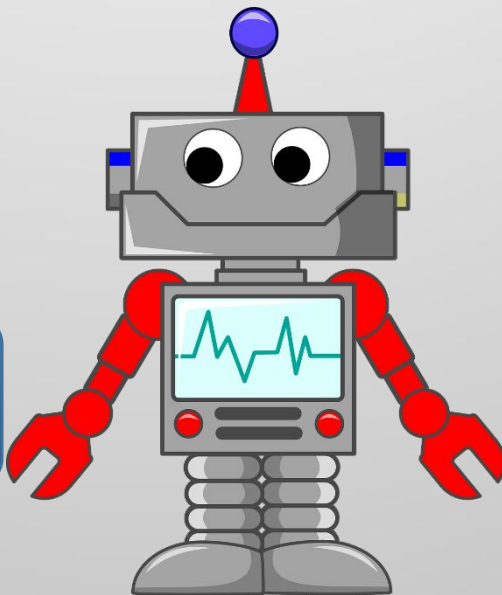
ДАЛЕЕ

ЭТО ПРАВДА, ЧТО
глаголы не изменяются по числам?

Глаголы **изменяются** по числам. Единственное число обозначает действие одного предмета, множественное число обозначает действие двух или нескольких предметов. (Цветок распускается. Цветы распускаются.)

ПРАВИЛЬНЫЙ ОТВЕТ

ДА



НЕТ



+1

ДАЛЕЕ



ЭТО ПРАВДА, ЧТО

изменение глаголов по лицам и числам называется спряжением.

Изменение глаголов по лицам и числам называется спряжением. Спрягаются глаголы в настоящем и будущем времени.



+1

ДА

НЕТ

ПРАВИЛЬНЫЙ ОТВЕТ

ДАЛЕЕ



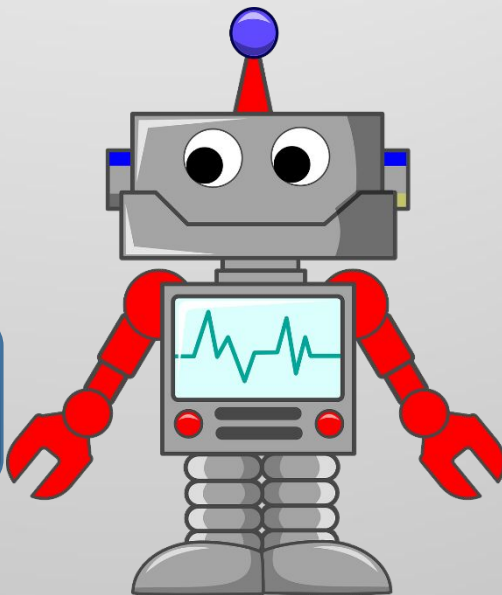
ЭТО ПРАВДА, ЧТО

наречие – это неизменяемая часть речи.

Наречие – это неизменяемая часть речи.
Читаю быстро, читай быстро, читаешь быстро.

ПРАВИЛЬНЫЙ ОТВЕТ

ДА



НЕТ

+1

ДАЛЕЕ

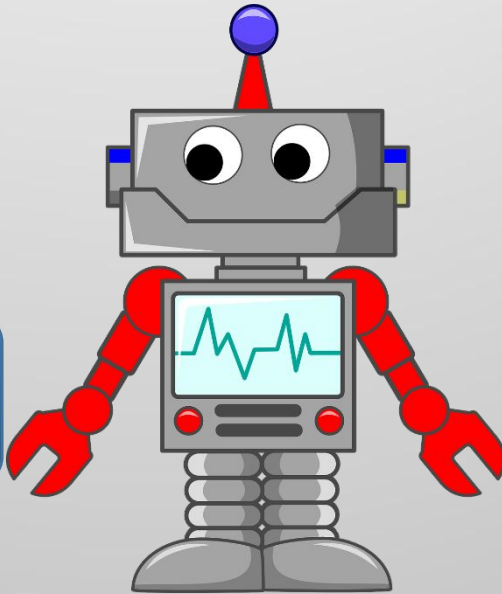


ЭТО ПРАВДА, ЧТО
*в наречиях с приставками (из, до, с) на
конце пишется **а**?*

В наречиях с приставками (из, до,
с) на конце пишется а.
Издавна, досуха, сначала).
В наречиях с приставками (за, в,
на) на конце пишется о.
Запросто, вправо, налево.

ПРАВИЛЬНЫЙ ОТВЕТ

ДА



НЕТ

+1

ДАЛЕЕ 

Поздравляю!

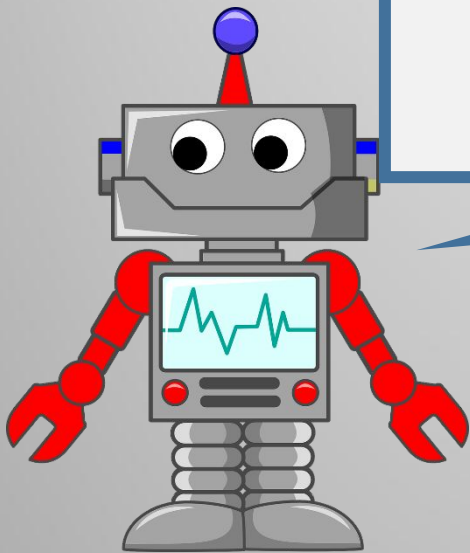
Ты ответил на все вопросы теста.
Сосчитай свои баллы и поставь себе оценку.

14, 15 баллов – 5

11, 12, 13 баллов – 4

8, 9, 10 баллов – 3

Если ты набрал меньше 8 баллов, пройди тест
ещё раз.



Используемые источники: картинки

