





Европейский Север включает в себя крупнейший по территории Северный экономический район, объединяющий *Вологодскую, Архангельскую и Мурманскую области, а также республики Карелия, Коми и Ненецкий автономный округ.*

S= 1478 тыс. км<sup>2</sup>

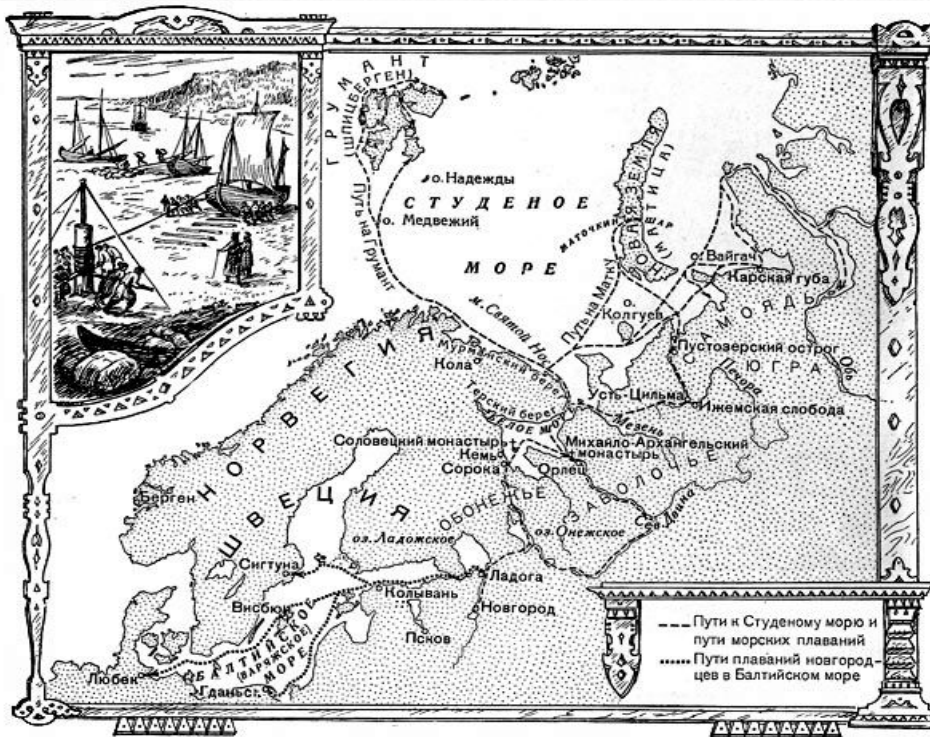


Соседи на территории России: северо-западный и центральный районы. Зарубежные государства имеют общую границу с районом. Незначительная по протяжённости граница с Норвегией, более протяжённая с Финляндией.



Европейский Север

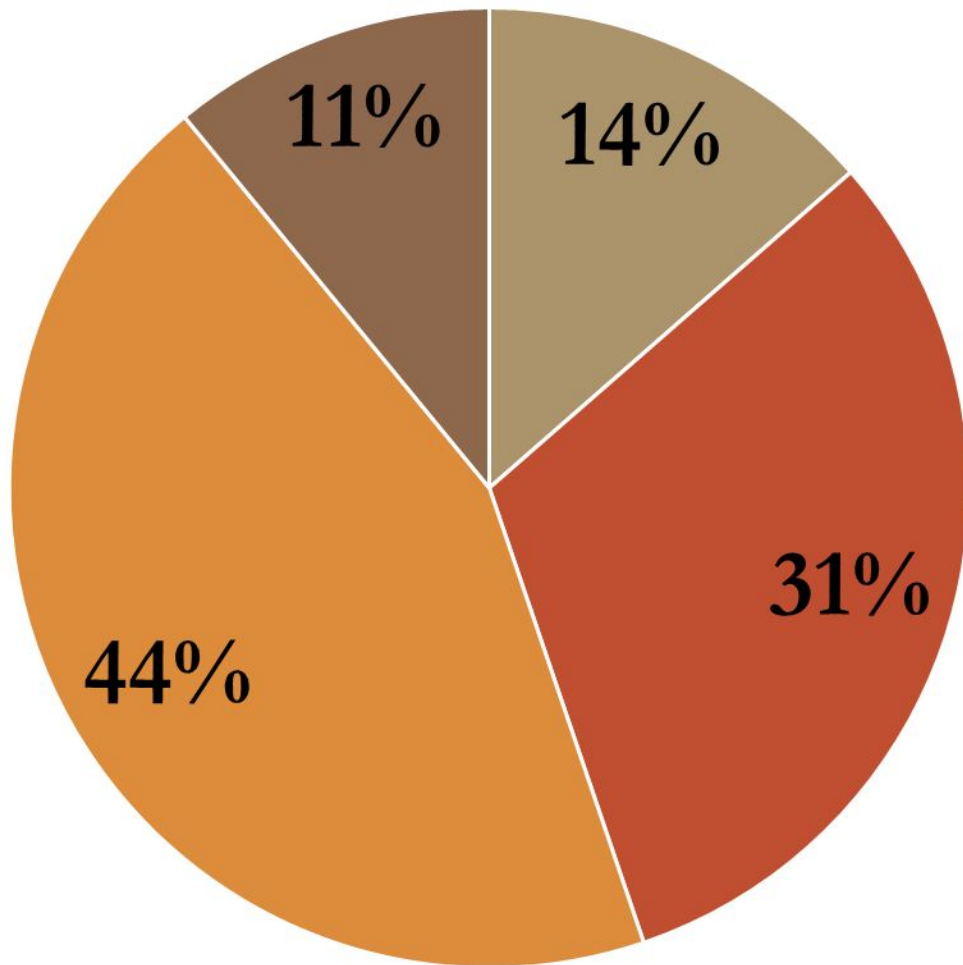




Первыми русскими людьми, проникшими на север, являются новгородцы. В IX веке они занимались заготовкой и вывозом пушнины, рыбы, соли. Постепенно освоили побережье Белого моря. Стали называть себя поморами. Впоследствии многие русские исследователи посвятили себя изучению северных



**S тыс. км<sup>2</sup>**



■ Республика Карелия

■ Республика Коми

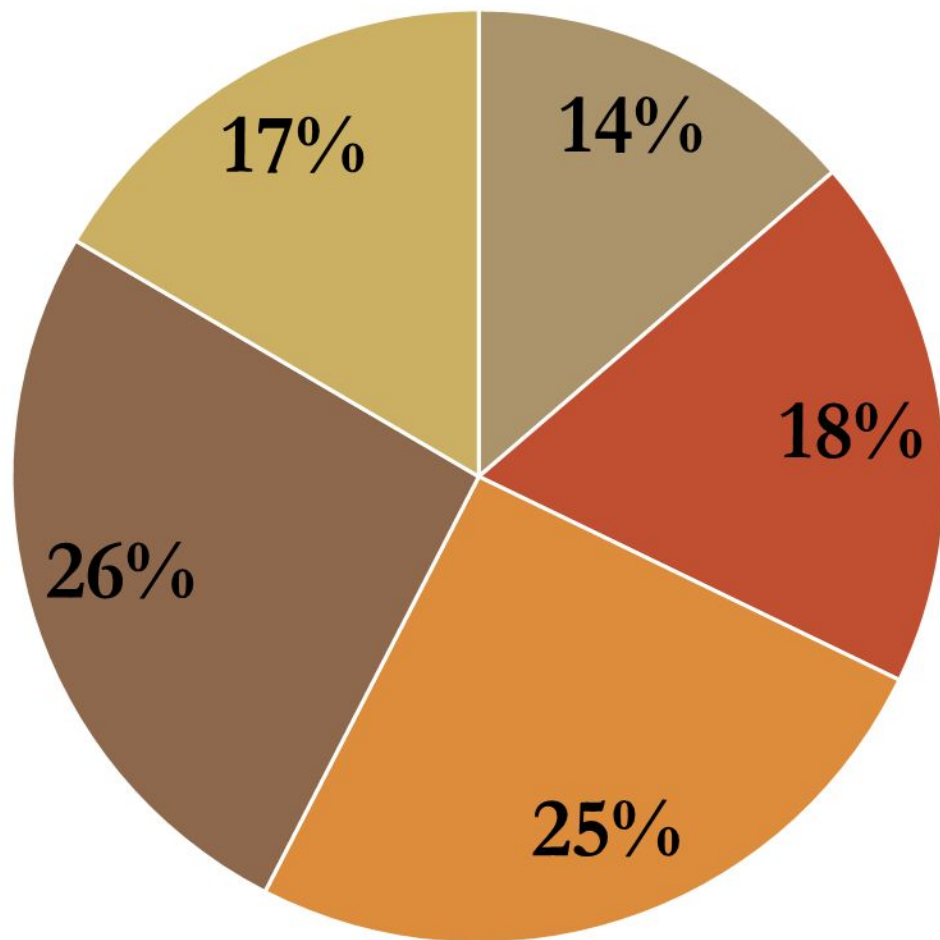
■ Архангельская область  
+ Ненецкий авт.округ

■ Вологодская область

■ Мурманская область



## Численность населения 2018 г., тыс.чел



■ Республика Карелия

■ Республика Коми

■ Архангельская обл. + Ненецкий авт. округ

■ Вологодская область

■ Мурманская область







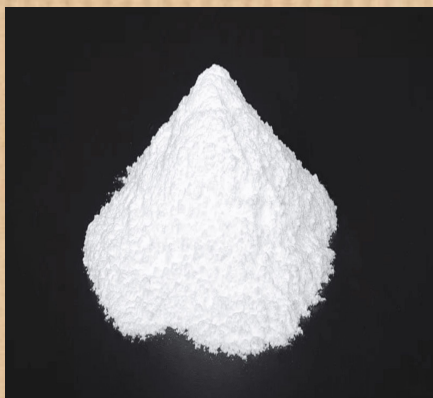


Природные условия	Краткая характеристика
Тектоническое строение	Русская платформа, Балтийский щит, плиты молодых платформ, байкальская складчатость
Рельеф	Преобладает равнинный рельеф. Северная часть Восточно-Европейской равнины, Большеземельская тундра, Тиманский кряж, Северные Увалы, горы Хибины (макс. Высота – 1191 м – Мурманская обл.)
Климат	Субарктический и умеренный пояса. Преобладающий тип погоды – циклональный. Средние температуры: января- (-16°), июль –(+12°). Среднегодовое количество осадков -400-600 мм/год. Основные воздушные массы: мАВМ, кАВМ.
Почвы	Тундрово-глеевые, торфянистые (гумусовый горизонт – 2-4 см), подзолистые (гумусовый горизонт – 10 см).
Внутренние воды	Имеют преимущественно смешанное питание (снеговое, дождевое, грунтовое). Основные реки – Печора, Северная Двина, Вычегда, Тулома, Мезень, Онега- принадлеж. к бассейну СЛО. По режиму это реки с весенним половодьем, летней и зимней меженью, летнее – осенними дождевыми паводками. Озера имеют преимущественно ледниковое происхождение. Крупнейшие озера: Онежское, Белое, Сегозеро, Пяозеро, Ковдозеро и др.
Природные зоны	Тундра, лесотундра, тайга.



# В Северном районе производится:

- 1/5 часть пиломатериалов
- 1/2 часть газетной бумаги
- 1/4 часть железной руды
- 4/5 фосфатных концентратов
- 1/4 часть древесины



## СТРУКТУРА ПРОМЫШЛЕННОГО ПРОИЗВОДСТВА







# Экономическая карта Европейского Севера

- СЕЛЬСКОЕ ХОЗЯЙСТВО
- ДОБАВАЮЩАЯ ПРОМЫШЛЕННОСТЬ
- ПУТИ СООБЩЕНИЯ
- ОБРАБАТЫВАЮЩАЯ ПРОМЫШЛЕННОСТЬ, ЭЛЕКТРОСТАНЦИИ

Скрыть всё



**ДОБАВАЮЩАЯ ПРОМЫШЛЕННОСТЬ**

- каменного угля
- железных руд
- слюды
- бурого угля
- никелевых руд
- апатитов
- горючих сланцев
- алюминиевых руд
- поваренной соли
- нефти
- медных руд
- мрамора
- природного газа
- оловянных руд
- алмазов

**ПУТИ СООБЩЕНИЯ**

- Железные дороги
- Реки судоходные
- Автомобильные дороги
- Каналы судоходные
- Нефтепроводы
- Морские порты
- Газопроводы
- Международные аэропорты

**ОБРАБАТЫВАЮЩАЯ ПРОМЫШЛЕННОСТЬ**

- Чёрная металлургия
- Цветная металлургия
- Машиностроение и металлообработка
- Нефте- и газоперерабатывающая
- Химическая

- Переработка древесины
- Производство строительных материалов
- Лёгкая
- Пищевая

**ЭЛЕКТРОСТАНЦИИ**

- гидроэлектростанции
- тепловые
- атомные
- приливные

**ПРОМЫШЛЕННЫЕ ЦЕНТРЫ**

- значительные прочие центры

**СЕЛЬСКОЕ ХОЗЯЙСТВО**

- Сельское хозяйство, охота на пушного зверя, рыболовство
- Охота на пушного зверя, рыболовство, охота и земледелие и животноводство
- Молочное и молочно-мясное хозяйство, лён, зерновые культуры (рожь, пшеница, овёс), картофель, свиноводство

**ВЫРАЩИВАНИЕ**

- картофеля
- ячменя

**РАЗВЕДЕНИЕ**

- крупного рогатого скота
- Рыболовство
- Леса

- Государственные границы Российской Федерации
- Граница полярных владений Российской Федерации
- Границы субъектов Российской Федерации
- Границы географических районов
- Прочие государственные границы

- НИСЕЛЕННЫЕ ПУНКТЫ**
- более 1 000 000 жителей
  - от 500 000 до 1 000 000 жителей
  - от 100 000 до 500 000 жителей
  - от 10 000 до 100 000 жителей
  - менее 10 000 жителей
- Центры субъектов Российской Федерации**
- Центры субъектов Российской Федерации
  - Прочие населенные пункты



# Лесная промышленность



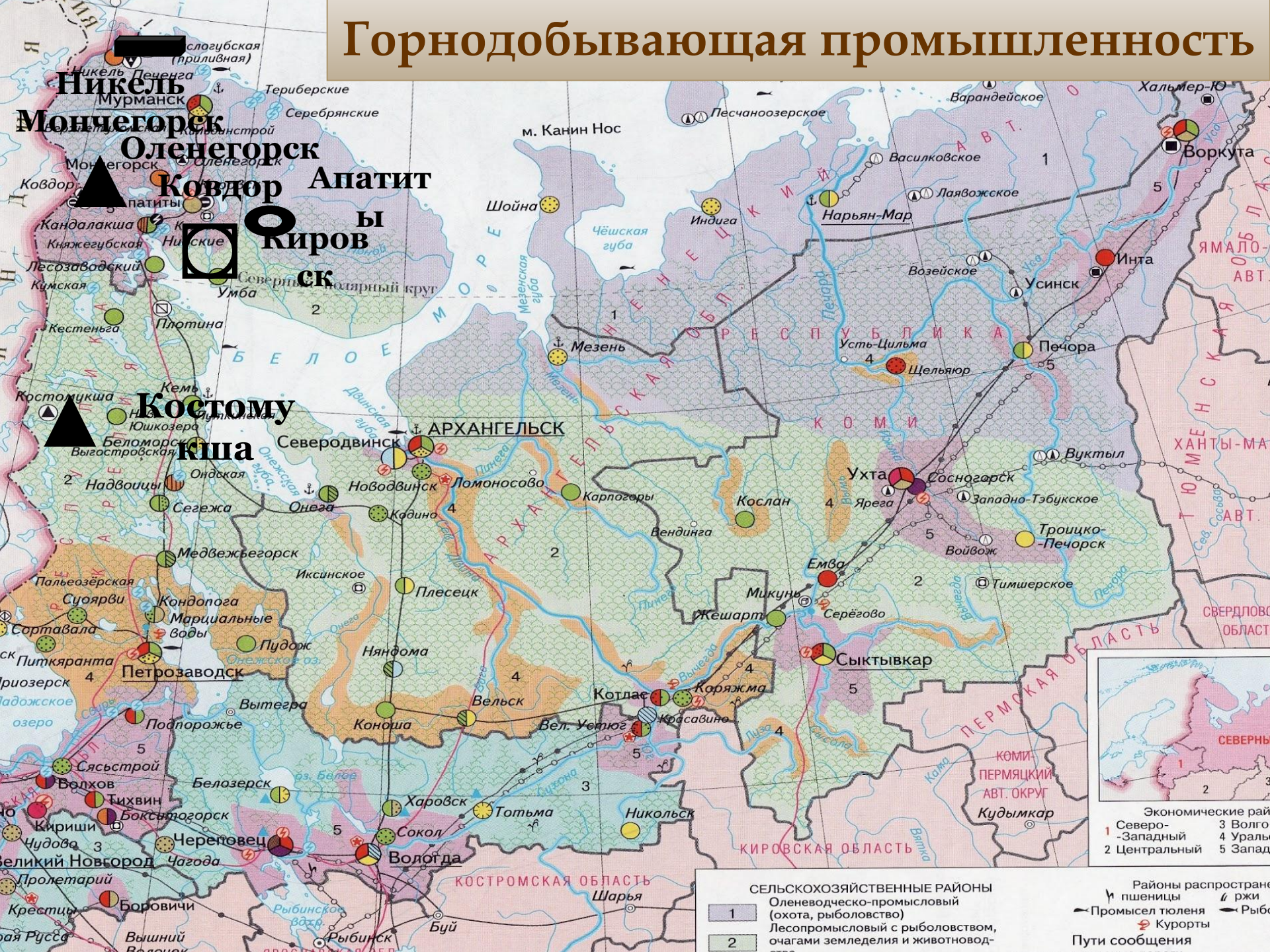
*Основные запасы древесины располагаются в пределах лесной зоны в бассейнах рек Северной Двины и Печоры, а также в республике Карелия.*

*Здесь заготавливается 1/4 древесины России, более 1/2 бумаги и 1/5 часть пиломатериалов.*

*Главными центрами лесопиления и целлюлозно-бумажной промышленности являются Архангельск, Сыктывкар, Кондопога.*



# Горнодобывающая промышленность



слободская (приливная)  
**Никель**  
 Мурманск

**Мончегорск**  
 Оленегорск  
 Ковдор  
 Апатит  
**Киров**

Костому  
 Кш

Северодвинск  
**АРХАНГЕЛЬСК**  
 Ломоносово  
 Карпогоры

Петрозаводск  
 Пудож  
 Вытегра  
 Няндома  
 Плесецк

Вологда  
 Сокол  
 Тотьма  
 Никольск  
 Вел. Устюг

Боровичи  
 Вышний Волочек  
 Рыбинск  
 Буй

Нарьян-Мар  
 Инта  
 Усинск  
 Печора  
 Шельяур  
 Усть-Цильма

Ухта  
 Ярега  
 Эмба  
 Серёгово  
 Микуни  
 Жешарт

Сыктывкар  
 Котлас  
 Кораяжма  
 Красавино  
 Вельск  
 Коноша

Вологда  
 Сокол  
 Тотьма  
 Никольск  
 Вел. Устюг

Вологда  
 Сокол  
 Тотьма  
 Никольск  
 Вел. Устюг

Вологда  
 Сокол  
 Тотьма  
 Никольск  
 Вел. Устюг

Хальмер-Ю  
 Воркута

Инта  
 Усинск  
 Печора  
 Шельяур  
 Усть-Цильма

Ухта  
 Ярега  
 Эмба  
 Серёгово  
 Микуни  
 Жешарт

Сыктывкар  
 Котлас  
 Кораяжма  
 Красавино  
 Вельск  
 Коноша

Вологда  
 Сокол  
 Тотьма  
 Никольск  
 Вел. Устюг

Вологда  
 Сокол  
 Тотьма  
 Никольск  
 Вел. Устюг



Экономические районы

- 1 Северо-Западный
- 2 Центральный
- 3 Волго-
- 4 Ураль
- 5 Западный

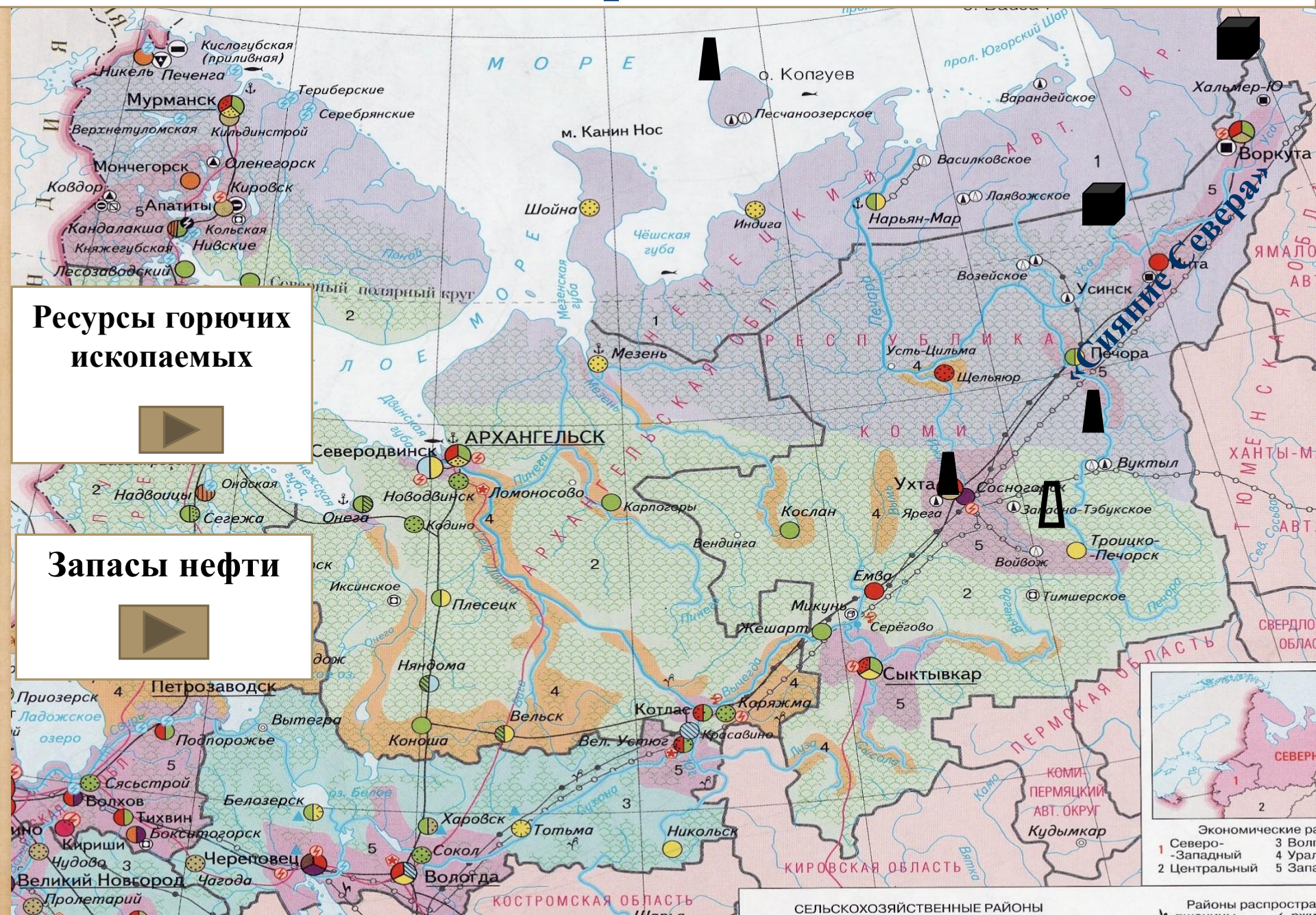


# Топливная промышленность

Ресурсы горючих  
ископаемых

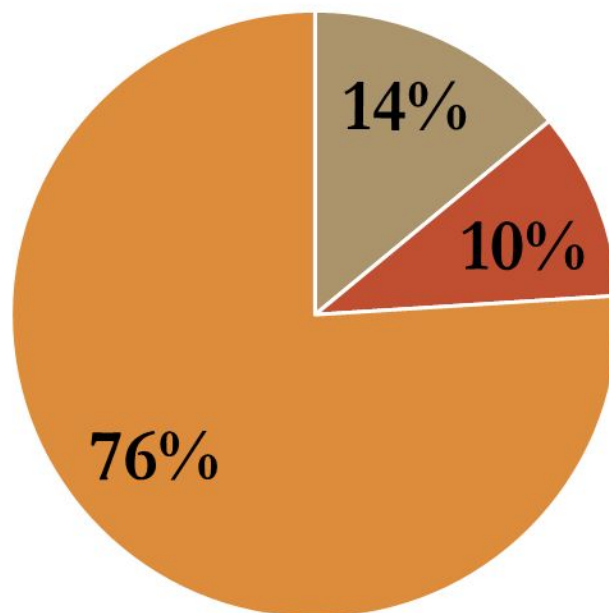


Запасы нефти





# РЕСУРСЫ ГОРЮЧИХ ИСКОПАЕМЫХ



■ Нефть и газ

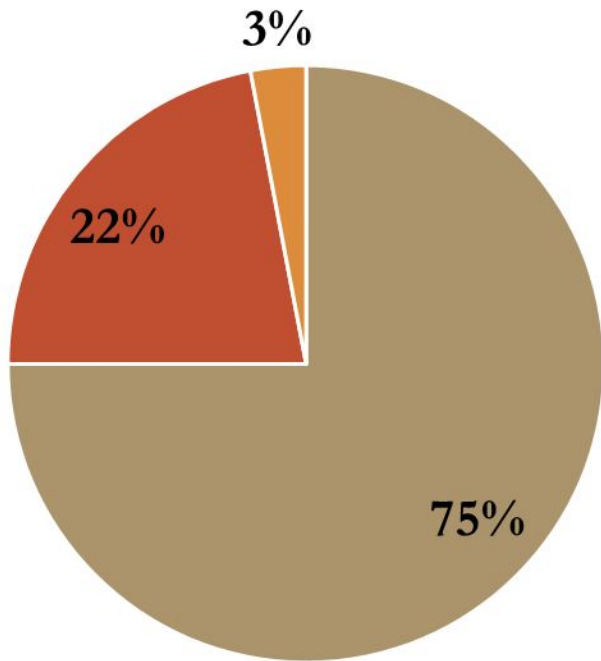
■ Горючие  
сланцы

■ УГОЛЬ

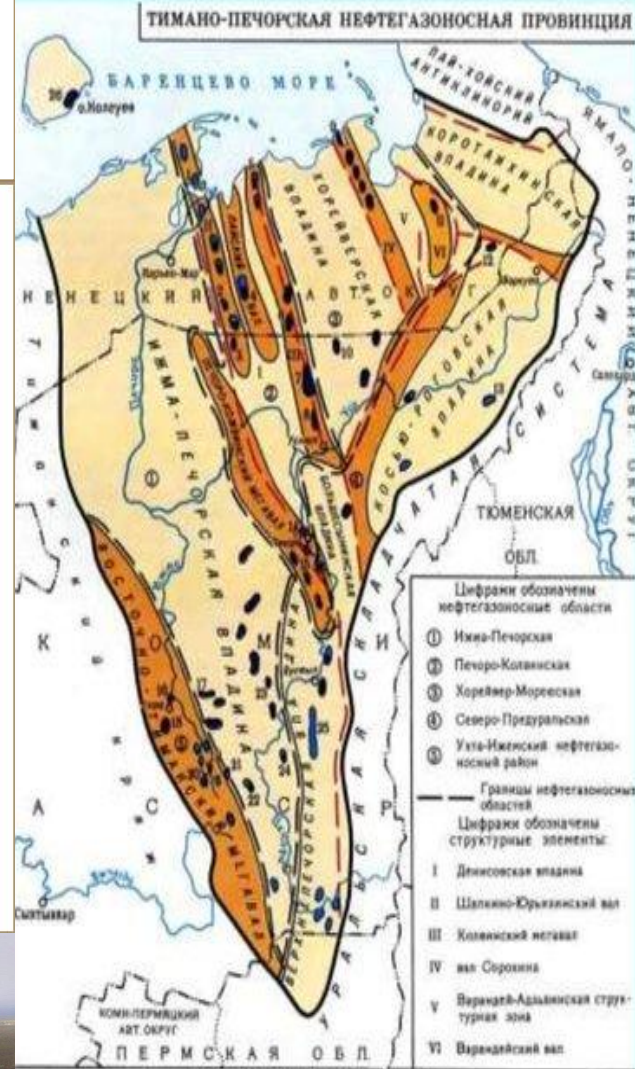




# Запасы нефти (Европейский Север)



- Баренцево море
- Тимано-Печерский
- Мезинский



Цифрами обозначены месторождения:

1 Васильевское	11 Соренгойское	19 Нибельское
2 Южно-Шалкинское	12 Паданьское	20 Войжское
3 Вернегурьевское	13 Итинское	21 Верхотомское
4 Лавинское	14 Печорожанское	22 Нижнегорское
5 Хилучеевское	15 Ленгорское	23 Восточно-Савинское
6 Восточно-Харьтинское	16 Чибинское	24 Пазинское
7 Воейское	17 Западно-Табукское	25 Вухтинское
8 Усинское	18 Ярегское	26 Песчанозерское
9 Варандейское		
10 Сандраевское		

Специальное сотрудничество разработал С.П. Мисюков



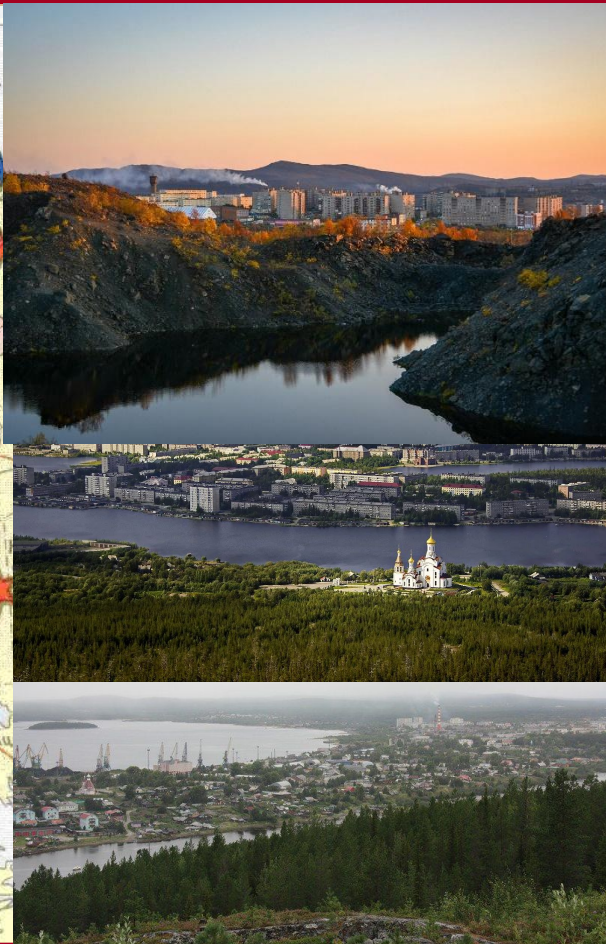
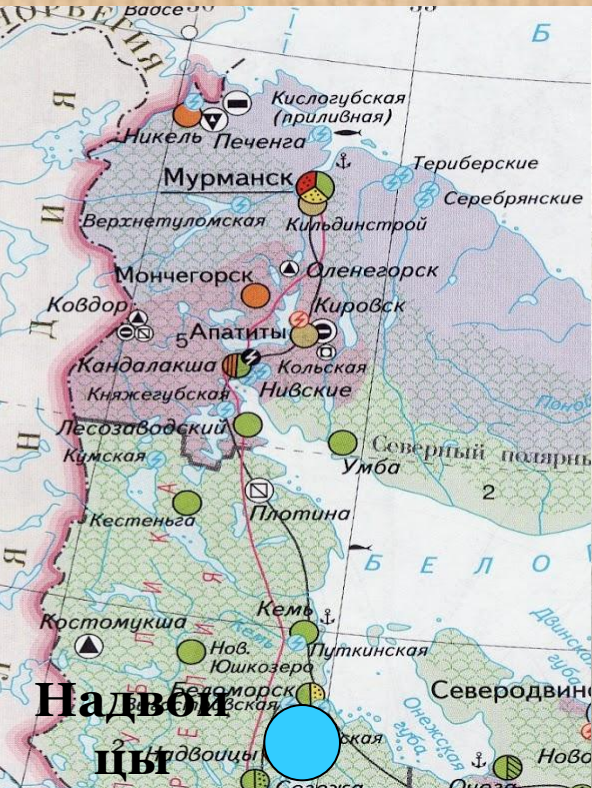


**«Северный поток – 2»** (англ. *«Nord Stream 2»*) – строящийся магистральный газопровод из России в Германию через Балтийское море длиной свыше 1200 км (2400 км по двум ниткам). Является расширением «Северного потока». При этом, трубопровод проходит через исключительные экономические зоны и территориальные воды пяти стран – Германии, Дании, России, Финляндии и Швеции.

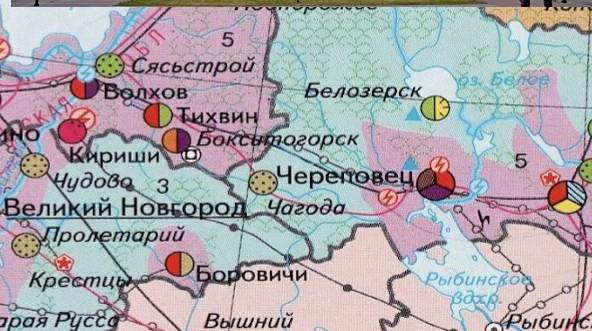






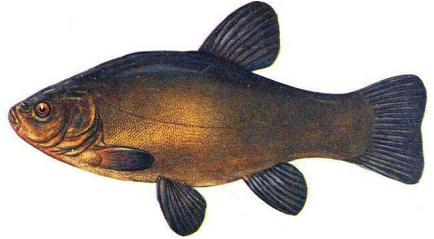
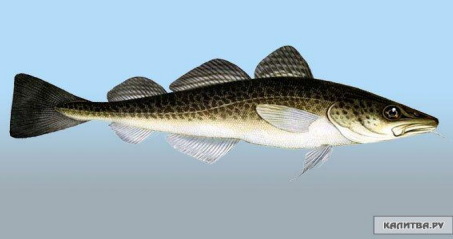


Цветная металлургия представлена медно- никелевым производством и производством алюминия. Так как производство цветных металлов электроемкое и нужна дешёвая электроэнергия, то заводы строятся возле ГЭС





Ещё в 16 веке поморы ловили рыбу, ходили на промысел морского зверя на о. Грумант. Сегодня в Баренцевом море ловятся треска, палтус, морской окунь, сельдь и др.





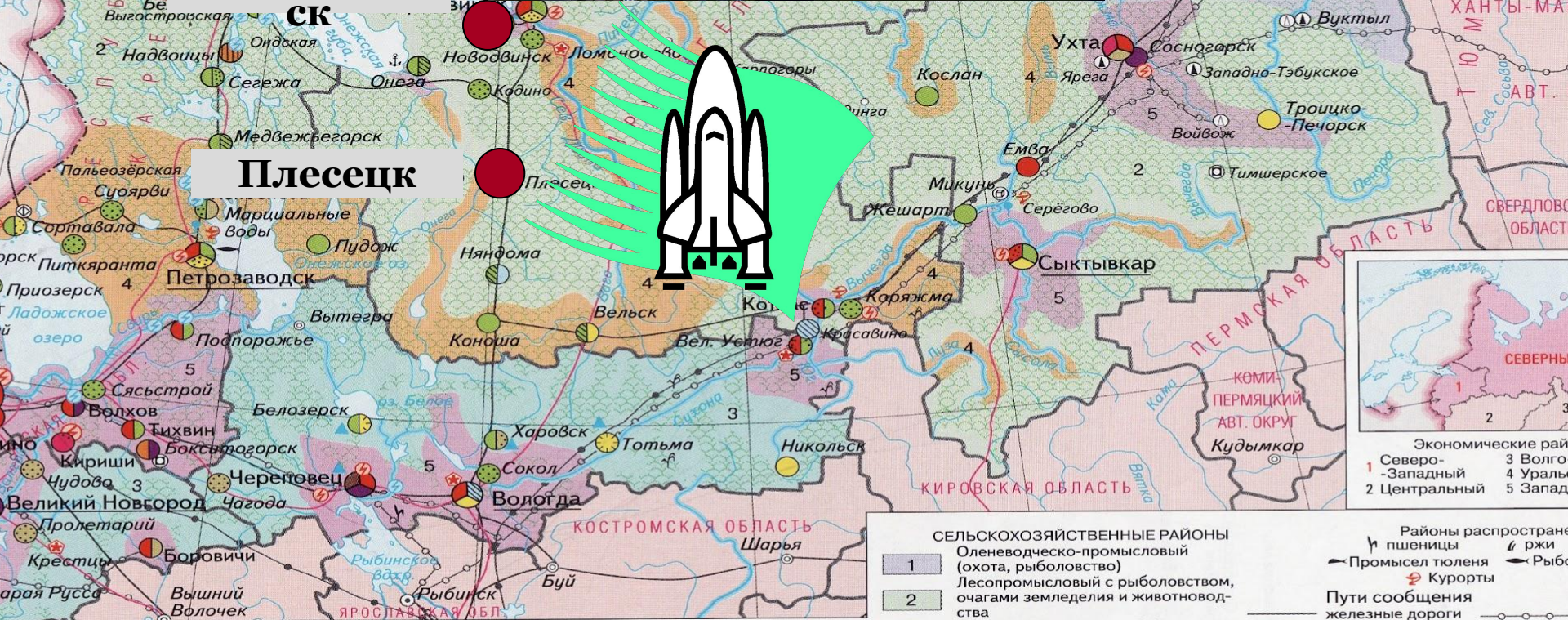
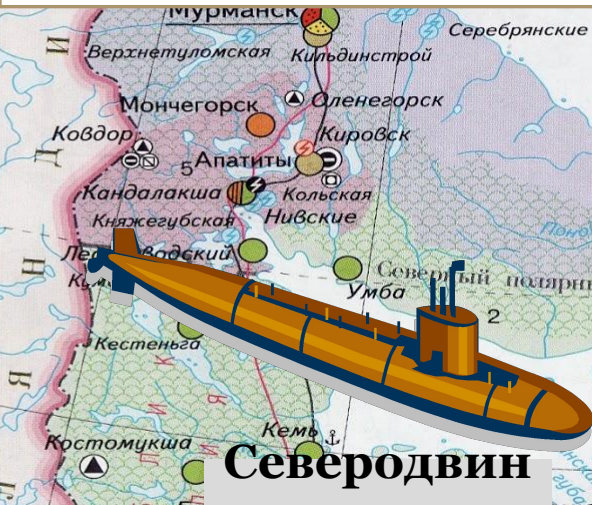


**Крупнейший в России Мурманский  
рыбоперерабатывающий комбинат**





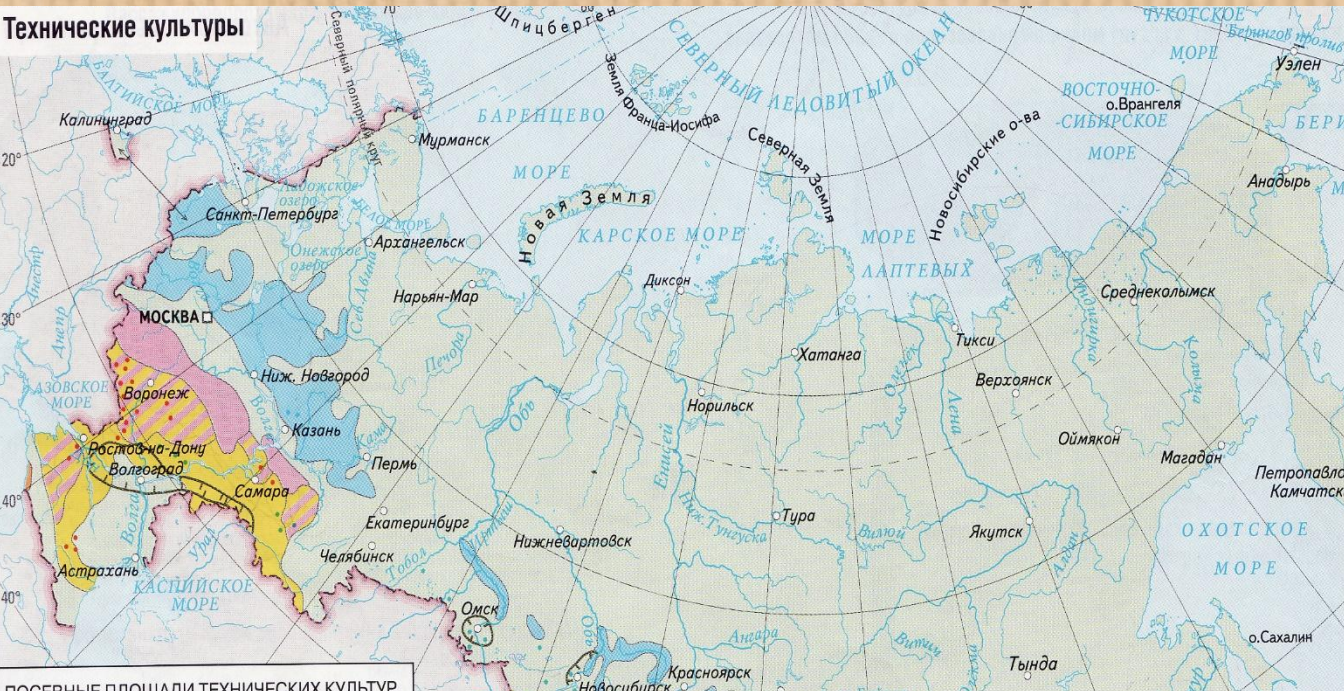
# ВПК Европейского Севера



- СЕЛЬСКОХОЗЯЙСТВЕННЫЕ РАЙОНЫ**  
 Оленеводческо-промысловый (охота, рыболовство)  
 Лесопромысловый с рыболовством, очагами земледелия и животноводства
- 1**  
 Северо-Западный  
 Центральный
- 2**  
 Волго-Уральский  
 Западный
- Районы распространения**  
 пшеницы  
 Промысел тюлена  
 Курорты
- Пути сообщения**  
 железные дороги

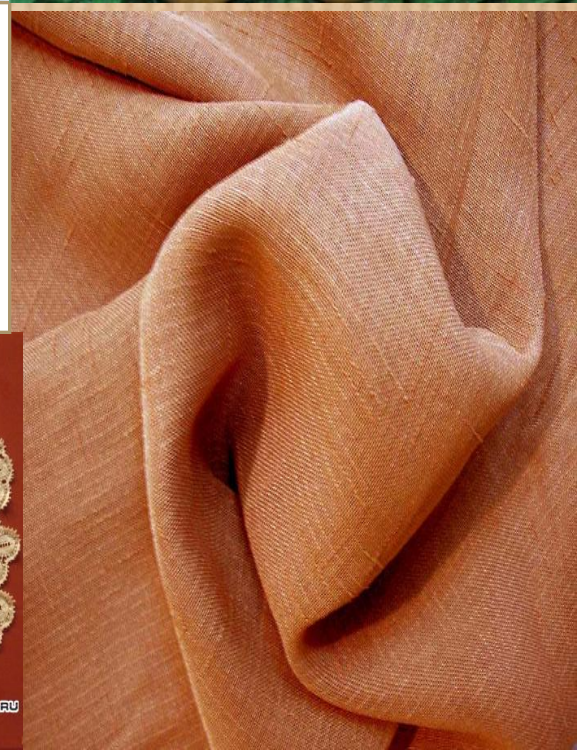


# Технические культуры

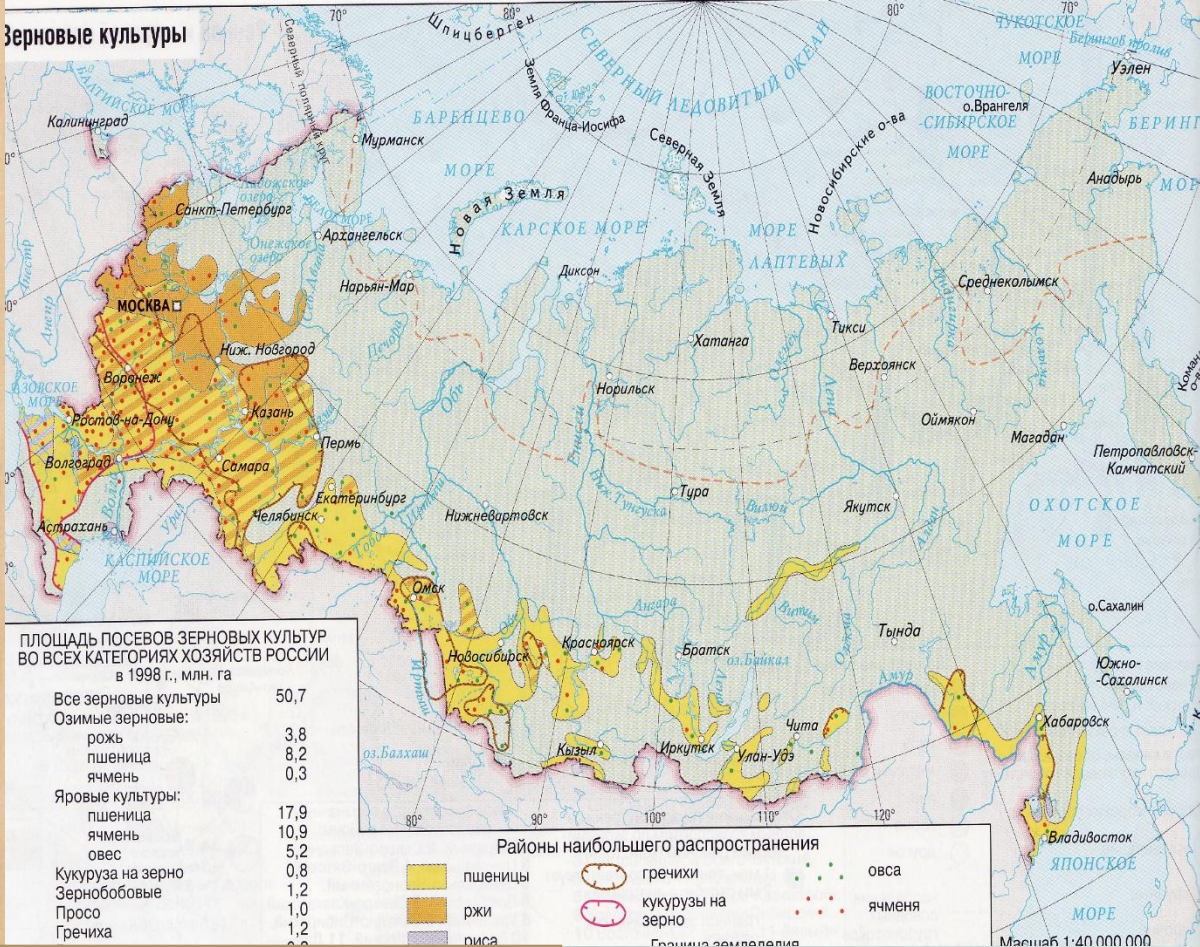


ПОСЕВНЫЕ ПЛОЩАДИ ТЕХНИЧЕСКИХ КУЛЬТУР

Агроклиматические условия на большей части территории неблагоприятны, лишь на юге выращивают лён и картофель



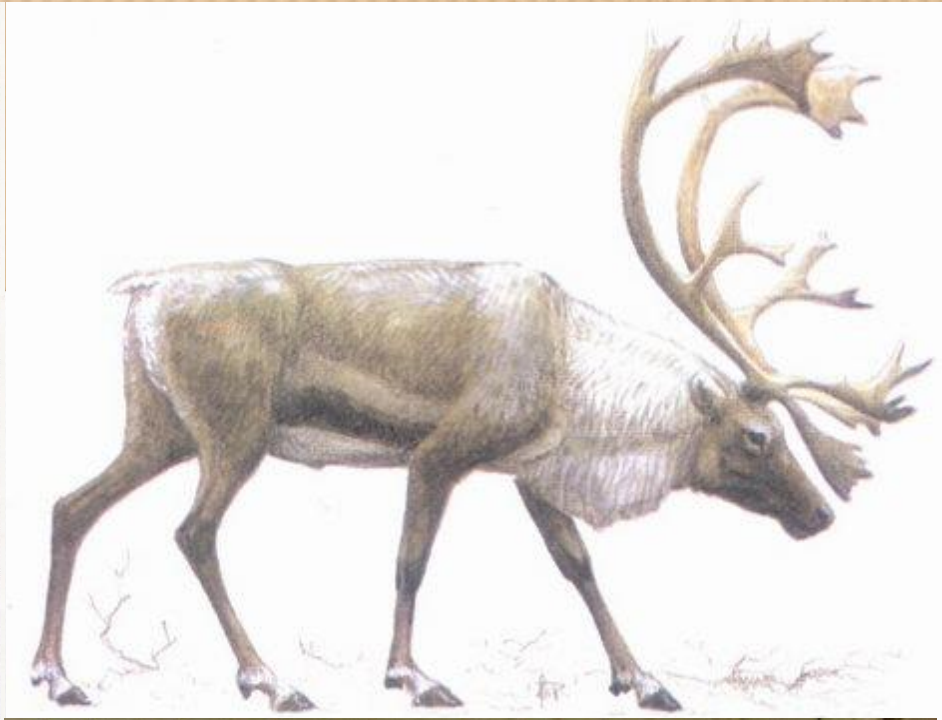
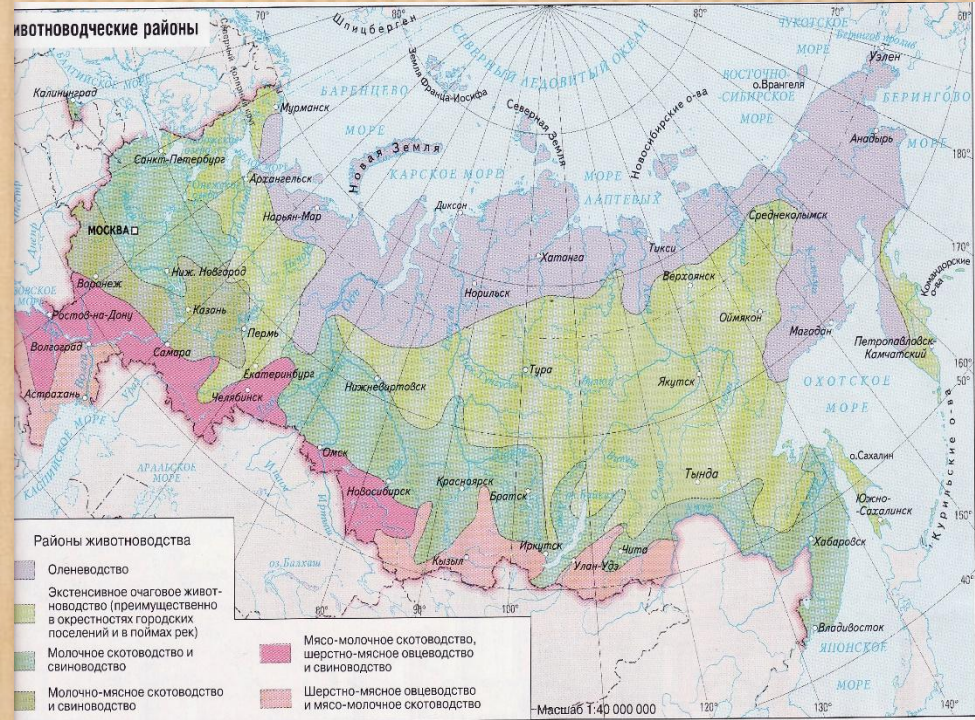




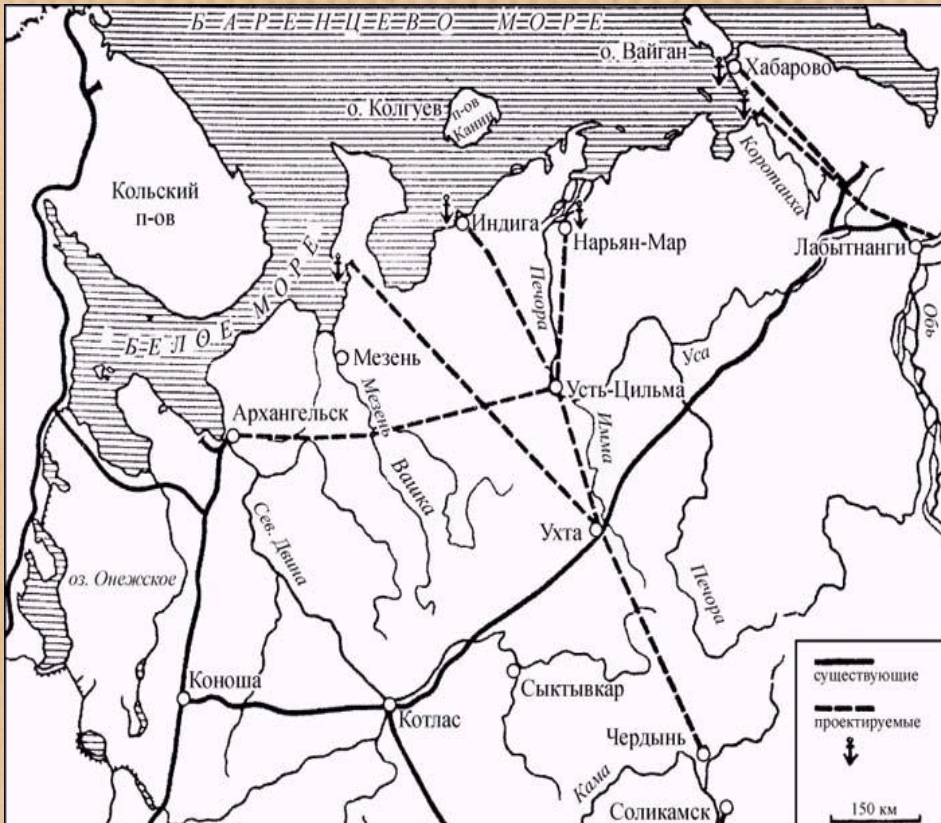
*Рожь устойчива к низким температурам, хорошо растёт на кислых почвах*











Из-за слабой транспортной сети, в освоении территории большую роль играют реки. По ним сплавляют лес, перевозят грузы и пассажиров.

Транспортная система Северного экономического района





В настоящее время здесь сложилась экстремальная ситуация: спад производства и стремительный рост цен ликвидировали льготы, которыми пользовались северяне, и начался массовый отток населения в центральные районы страны. Программа реформ предусматривает формирование новых ТПК в этом районе преимущественно за счет нецентрализованных инвестиций. Другой проблемой района является экологическая, так как здесь сосредоточены огромные мощности загрязнителей, поэтому на современном этапе особое значение приобретает внедрение безотходных технологий и технологий комплексного использования сырья.



## Домашнее задание

- Конспект
- § 32
- Работа с текстом:  
заполнить пропуски