

# Ф. О. Шехтель и его творчество

Презентацию подготовил:  
Сердечный Николай 9 «А»





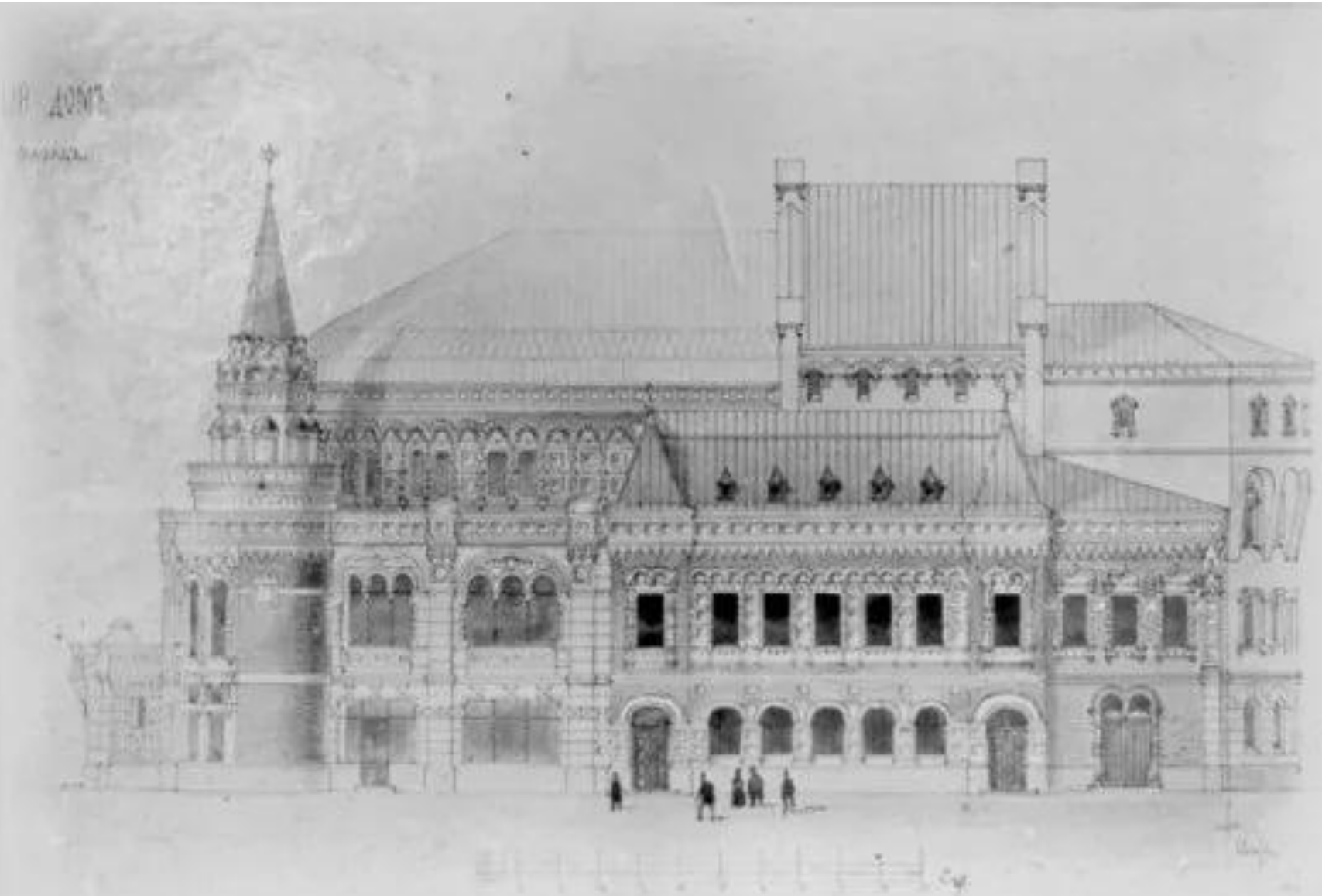
1882—1883 годы стали поворотным рубежом в биографии Шехтеля-архитектора: с этого времени он приступил к самостоятельной архитектурной практике, начал подписывать проекты собственным именем и лично наблюдать за их реализацией.

## Семья Ф. О. Шехтеля

сотрудника мастерской отца, архитектора, поляка по происхождению, Генриха Давидовича Гиршенберга. В [1919 году](#) Сын Борис (1890—1895) умер в юном возрасте. Младшая дочь Вера (в замужестве Тонкова, 1896—1958) — художник-оформитель, в ранней юности участница движения футуристов, возлюбленная Владимира Маяковского. В 1918 году вышла замуж за сотрудника мастерской отца, архитектора, поляка по происхождению, Генриха Давидовича Гиршенберга. В 1919 году у них родилась дочь Марина (впоследствии театральная художник М. С. Лазарева-Станицева). После вынужденной эмиграции мужа по политическим мотивам в 1923 году супруги были заочно разведены. В 1924 году Вера Шехтель повторно вышла замуж за учёного секретаря [Госплана СССР](#) Сын Борис (1890—1895) умер в юном возрасте. Младшая дочь Вера (в замужестве Тонкова, 1896—1958) — художник-оформитель, в ранней юности участница движения футуристов, возлюбленная Владимира Маяковского. В 1918 году вышла замуж за сотрудника мастерской отца, архитектора, поляка по происхождению, Генриха Давидовича Гиршенберга. В 1919 году у них родилась дочь Марина (впоследствии театральная художник М. С. Лазарева-Станицева). После вынужденной эмиграции мужа по политическим мотивам в 1923 году супруги были заочно разведены. В 1924 году Вера Шехтель повторно вышла замуж за учёного секретаря Госплана СССР Сергея Васильевича Тонкова. От второго брака в [1932 году](#) Сын Борис (1890—1895) умер в юном возрасте. Младшая дочь Вера (в замужестве Тонкова, 1896—1958) — художник-оформитель, в ранней юности участница движения футуристов, возлюбленная Владимира Маяковского. В 1918 году вышла замуж за сотрудника мастерской отца, архитектора, поляка по происхождению, Генриха Давидовича Гиршенберга. В 1919 году у них родилась дочь Марина (впоследствии театральная художник М. С. Лазарева-Станицева). После вынужденной эмиграции



# Исторический музей



# Особняк на Немецкой улице





# Особняк З. Г. Морозовой



# Особняк Рябушинского



# Ресурсы:

[http://static.biblioclub.ru/art\\_portal/pictures/396/396232/mas0394\\_catpage.jpg](http://static.biblioclub.ru/art_portal/pictures/396/396232/mas0394_catpage.jpg)

<https://im0-tub-ru.yandex.net/i?id=7da7b094c477467fff9fb21f15f77d6d-l&n=13>

<https://im0-tub-ru.yandex.net/i?id=adf15c70e76933ed3ed27f5bf90088d3-l&n=13>

<https://im0-tub-ru.yandex.net/i?id=f7b993786a8665d903409d62b65ef3c1-l&n=13>

[http://ic.pics.livejournal.com/imperium\\_ross/76885132/107638/107638\\_900.jpg](http://ic.pics.livejournal.com/imperium_ross/76885132/107638/107638_900.jpg)

<https://im0-tub-ru.yandex.net/i?id=706c491817e4621206be943454b06ef5-l&n=13>

<https://im0-tub-ru.yandex.net/i?id=c5c61fbc553fd1214216e787060f3065-l&n=13>

[https://ru.wikipedia.org/wiki/%D0%A8%D0%B5%D1%85%D1%82%D0%B5%D0%BB%D1%8C,\\_%D0%A4%D1%91%D0%B4%D0%BE%D1%80\\_%D0%9E%D1%81%D0%B8%D0%BF%D0%BE%D0%B2%D0%B8%D1%87](https://ru.wikipedia.org/wiki/%D0%A8%D0%B5%D1%85%D1%82%D0%B5%D0%BB%D1%8C,_%D0%A4%D1%91%D0%B4%D0%BE%D1%80_%D0%9E%D1%81%D0%B8%D0%BF%D0%BE%D0%B2%D0%B8%D1%87)