

Francis Bacon i jego filozoficzne stanowisko



ALEXANDER DRABENYA

PLD-1/2

NR.ALB:30127

Francis Bacon



Francis Bacon, angielski filozof, historyk, polityk, założyciel empiryzm. W 1584 roku, w wieku 23 lat został wybrany do parlamentu. Z 1617 roku, lord tajnej drukowania, a następnie — lord-kanclerz; baron Werulamskii i wicehrabia St-Olbanski.

The image shows the cover of a book titled 'Novum Organum' by Francis Bacon. The cover is dark green with a textured, leather-like appearance. A black rectangular label is centered on the cover, containing the author's name 'Фрэнсис Бэкон' at the top, followed by the title 'НОВЫЙ Органон' in large, white, serif capital letters. A red vertical bar is visible on the right edge of the image.

Фрэнсис Бэкон
НОВЫЙ
Органон

Już w młodości F. Bacon nosi wielki plan "Wielkiego Odzyskiwania nauk", do realizacji którego dążył przez całe życie. Pierwszą część tej pracy jest zupełnie nowa, inna od tradycyjnych do tego czasu arystotelesowskiej klasyfikacji nauk. Ona została zaproponowana w pracy Bacona "oznacza usługi wellness wiedzy"(1605), ale pełny rozwój otrzymała w głównym dziele filozofa "Nowy organon"(1620), który w samym tytule wskazuje na zestawienie autorskiej pozycji zrowannemu dogmaty Arystotelesie, którego czcili w tym czasie.



Bacon odrzuca filozofię jako kontemplacja i przedstawia ją jako naukę o świecie rzeczywistym, opierającą się na empirycznym poznaniu. Potwierdza to tytuł jednego z jego badań - "Naturalne i eksperymentalne opis do podstawy filozofii ". Jego stanowiskiem jest, w rzeczywistości, wyraża nowy początek układu współrzędnych i nową podstawę wszelkiego poznania. Głównym celem Bacon poświęcał problematyce nauki, wiedzy i poznania. W świecie nauki widział podstawowe narzędzie do rozwiązywania problemów społecznych i sprzeczności ówczesnego społeczeństwa.

Ukształtowała się nowa sytuacja poznawcza. Charakteryzuje następująco: „Do nieskończoności wzrosła kupa eksperymentów”.

Bacon stawia zadania :

- Głębokie konwersja tablicy zdobytej wiedzy, racjonalna jego organizacja i porządkowanie;
- - Opracowanie metod zdobywania nowej wiedzy.

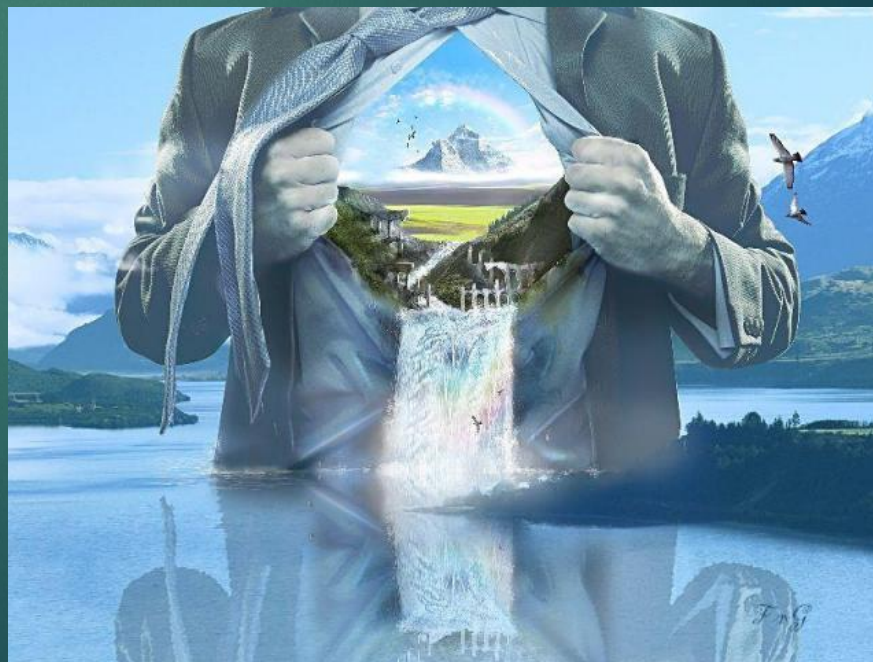


Francis Bacon widziałem w człowieku dwie dusze - rozsądną i zmysłową.

Pierwsza - boga natchniona (obiekt objawiona wiedzy), druga - podobna duszy zwierząt (ona - obiekt naturalnie-badania naukowego):

-Pierwsza pochodzi od " ducha Bożego ".

-Druga z zestawu materialnych elementów i jest organem rozsądnej duszy.



Jednak nauka czyni wiele ataków. Po ich przeanalizowaniu, boczek doszedł do wniosku, że Bóg nie zakazał wiedzy o przyrodzie, jak, na przykład, według niektórych teologów. Zamiast tego, On dał człowiekowi rozum, że tęskni za wiedzą o wszechświecie.

Ludzie po prostu muszą zdać sobie sprawę, że istnieją dwa rodzaje wiedzy:

-Poznania dobra i zła.

-Wiedza z rzeczy stworzonych przez Boga.





Bariery do wiedzy

Frensis Bekon wspólne źródła ludzkich błędach stojących na drodze wiedzy na cztery grupy, które nazwał „duchy.

Jest to „rodzaj duchów”, „Ghosts jaskini”, „kwadrat” i „duchy duchy teatru.”

Rodzaj duchów



„Duchy rodzaju” wynikają z samej natury ludzkiej, to nie zależy od kultury, ani ludzkiej osobowości. „Umysł człowieka jest porównywany do nierównej lustrem, które mieszając się z natury rzeczy na swój charakter, odzwierciedlić rzeczy w postaci zakrzywionej i zniekształcone.”

Jaskinie duchy

„Duchy jaskini” - to poszczególne błędy percepcji, zarówno wrodzone i nabyte. „Po każdym dodaniu błędów tkwiących w ludzkiej rasy, ma własną jaskinię, która osłabia i zniekształca światło natury”.

Plac duchy

„Duchy Kwadrat” - konsekwencją społecznej natury człowieka - do komunikowania się i używać języka komunikacji. „Ludzie są Stany mowy. Słowa ustawione zgodnie z rozumieniem tłumie. Dlatego złe i niedorzeczne ustawienie słów wspaniale wytrąca umysł. ”



Duchy teatralne

„Duchy w teatrze” - jest trawiony przez człowieka od innych ludzi fałszywych wyobrażeń o strukturze rzeczywistości. „W tym przypadku mamy tu na myśli nie tylko ogólnych nauk filozoficznych, ale wiele początek i Nauk aksjomat, że moc odbieraną w wyniku tradycji, wiary i niedbalstwa”.

Podstawą wiedzy naukowej, według Bacon, powinno być oparte na indukcji i eksperymencie.

Indukcja była pełna (doskonała) i niekompletna.

Pełna indukcja oznacza regularną częstotliwość i wyczerpaniem wszelkich właściwości obiektów w tym eksperymencie

Niekompletna indukcja zawierać uogólnienia dokonane na podstawie DID badań nie we wszystkich przypadkach, ale tylko trochę (zawarcie przez analogię), ponieważ co do zasady, liczba przypadków praktycznie ogromnie, i teoretycznie udowodnić swoją nieskończoną liczbę możliwości: wszystkie łabędzie są białe istotny dla nas, aż nie zobaczymy czarną osobę. Wniosek ten jest zawsze prawdopodobny charakter.



Francis Bacon uważa się, że w miarę upływu czasu ta idea stanie się jedną z zasad projektowania całego życia ludzkiego, który „zapewni zakończenie losu ludzkiego, a ponadto jest to, co jest być może ludzkie w obecnym stanie rzeczy i umysłów, nie jest łatwe do zrozumienia i zmierzenia.” W pewnym sensie miał rację.

Koniec

Dziękuję za uwagę!