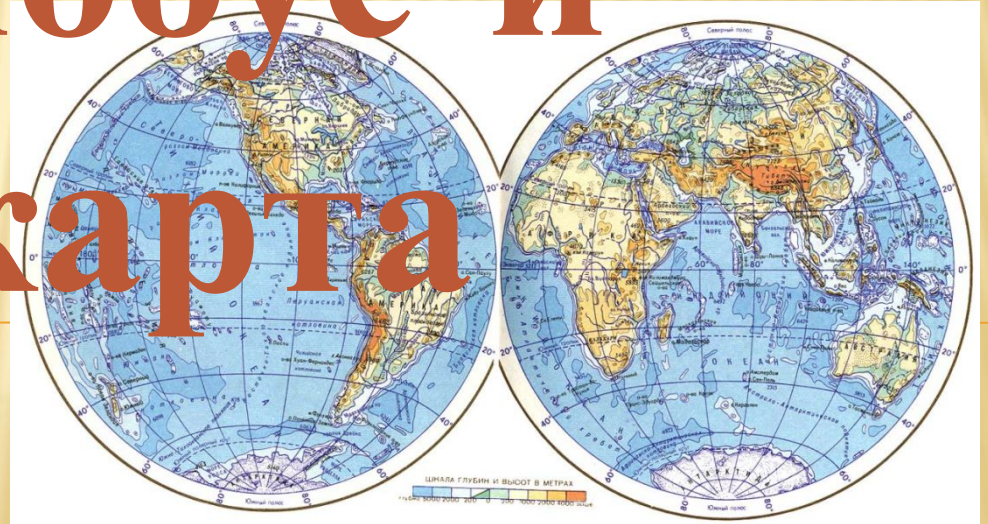


# Глобус и карта



ПРЕЗЕНТАЦИЯ  
ХРЯЩЕВОЙ Т.А.

# ОТГАДАЙ ЗАГАДКУ

---

- *На ноге стоит одной,*
- *Крутит-вертит головой.*
- *Нам показывает страны.*
- *Реки, горы, океаны.*



# ПОДУМАЙ

---

## Снимок Земли из космоса



Посмотрите на снимки нашей Земли из космоса. А теперь посмотрите на глобус.

Сравните увиденное?

Попробуйте сформулировать тему урока.

# ЧТО ТАКОЕ ГЛОБУС

**Глобус** – латинское слово.

Как вы думаете, что оно означает?

*Глобус (лат.)* – шар.

**Глобус** – это модель Земли в миллион раз меньше самой планеты Земля.

**Глобус** – это шар, на который нанесены очертания суши и вод Земли. Шар нанесен на ось и наклонен по отношению к подставке.



- 
- 29%- суша
  - 71%- вода



# ПЕРВЫЙ ГЛОБУС



**Бёхайм Мартин**  
(6.10.1459, Нюрнберг, —  
29.7.1507, Лисабон),  
немецкий географ и  
путешественник. В 1492  
Бёхайм изготовил глобус  
"Земное яблоко"  
диаметром 0,54 м.



**ГЛОБУС-ПЛАНЕТАРИЙ ДИАМЕТРОМ 3.1 М И  
ВЕСОМ 3.5 Т - НАХОДИТСЯ В САНКТ-  
ПЕТЕРБУРГЕ В МУЗЕЕ М.В.ЛОМОНОСОВА. ОН  
БЫЛ ИЗГОТОВЛЕН ИЗВЕСТНЫМ  
ЕВРОПЕЙСКИМ ГЕОГРАФОМ А.ОЛЕАРИЕМ  
(1599-1671) И МАСТЕРОМ А.БУШЕМ В  
1650-1664 ГГ.**

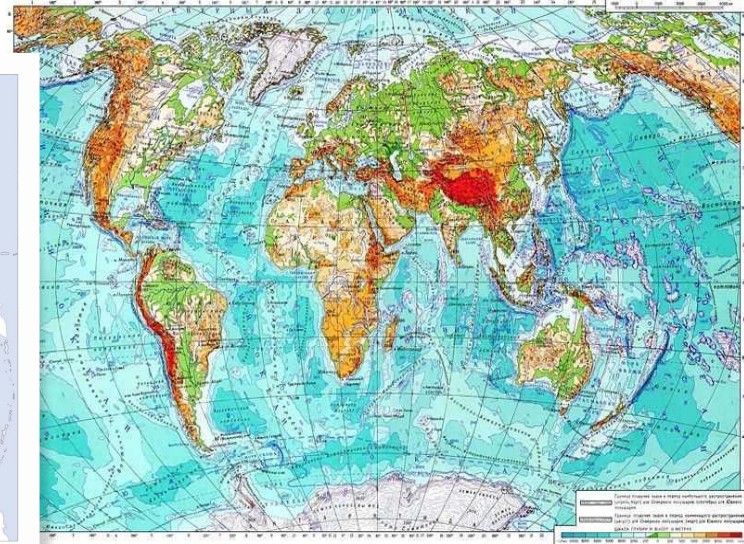
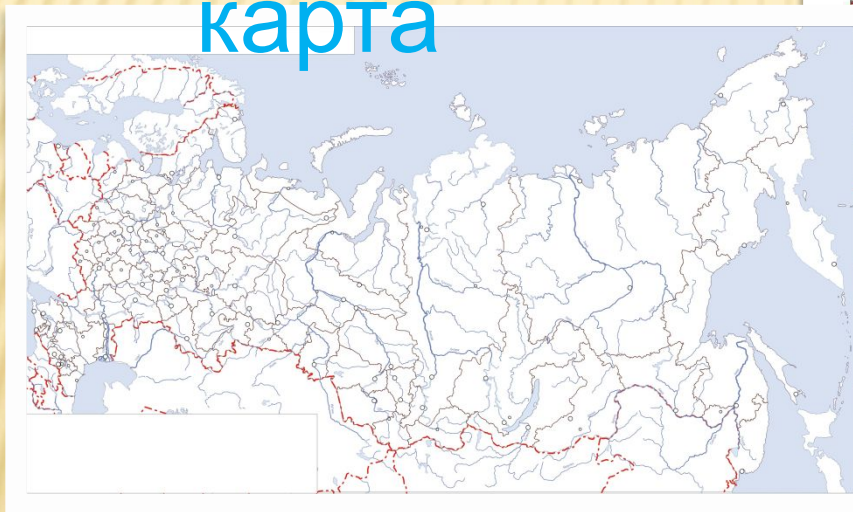






ОН НА ЛИСТОК БУМАГИ ПОХОЖ,  
НАШЕЙ ЗЕМЛИ ОЧЕНЬ УМНЫЙ ЧЕРТЁЖ,  
ГОРЫ, РАВНИНЫ, МОРЯ, ОКЕАНЫ,  
И ГОРОДА ЕСТЬ НА НЕМ И СТРАНЫ.

карта



Давайте попробуем составить  
определение

«*географической*

*карты*» с помощью схемы:

Географич  
еская карта



Изображение

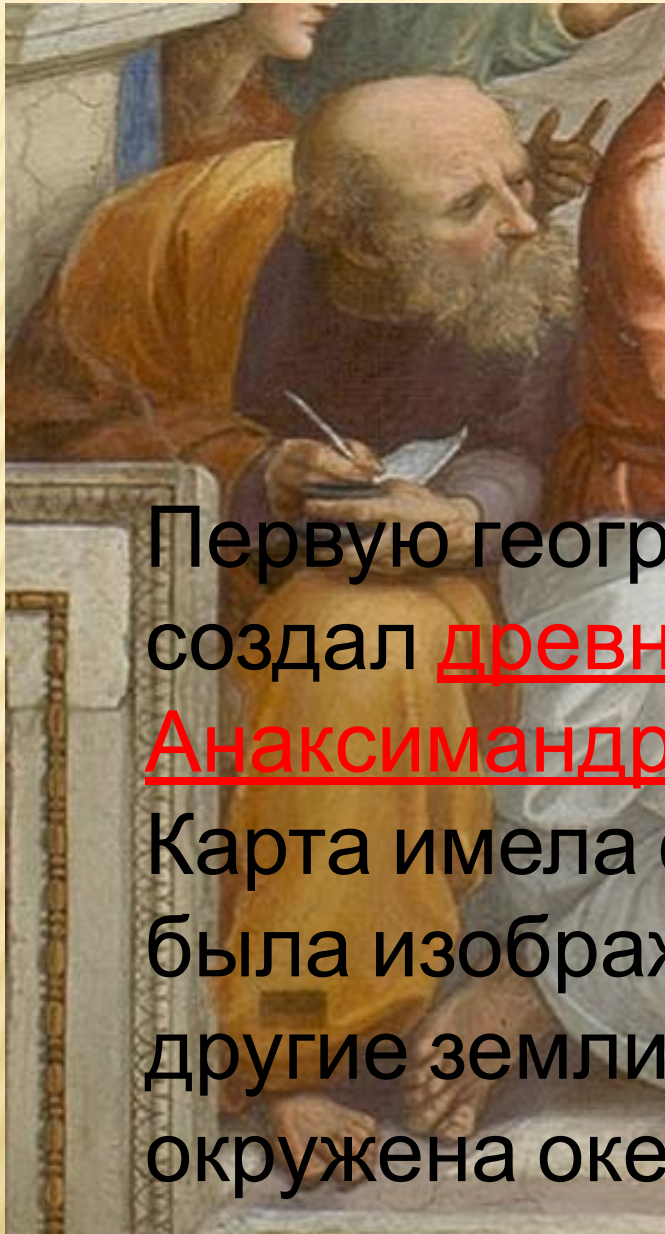


- **Какое?**  
Уменьшенное
- **Чего?** Земной  
поверхности
- **Где?** На плоскости
- **Как?** Условными  
знаками









Первую географическую карту мира создал древнегреческий философ Анаксимандр более 2500 лет назад. Карта имела форму круга. В центре была изображена Греция, а вокруг другие земли. Вся суша на карте была окружена океаном.



**КНИГА  
БОЛЬШЕМУ ЧЕРТЕЖУ  
ИЛИ  
ДРЕВНЯЯ КАРТА**

**РОССИЙСКАГО ГОСУДАРСТВА,**

ПО НОВОМЕННОМУ ВЪ РОЗРЯДѢ И СПИСАННАЯ  
ВЪ КНИГУ 1627 ГОДА.

ИЗДАНИЕ ВТОРОЕ.



САНКТ-ПЕТЕРБУРГЪ.

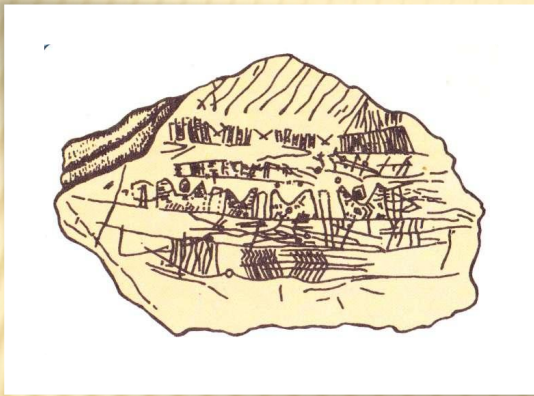
Въ типографіи ИМПЕРАТОРСКОЙ Россійской Академіи.

1838.

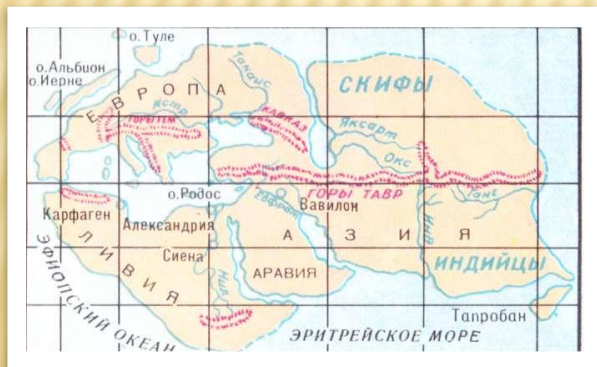
Одна из первых географических карт России была создана более 400 лет назад и называлась «Большой чертёж». Сама карта не сохранилась, зато сохранилась книга с её описанием. Книга Большому чертежу — подробное описание карты всей территории России и соседних государств XVI—XVII веков, составленному по указанию царя всея Руси Иоанна Васильевича



# КАКИЕ БЫВАЮТ КАРТЫ?



На мамонтове  
бивне



## Ката

Эратосфен известен тем; что не только измерил окружность Земли, но и ввел понятия «параллели» и «меридианы», которые дошли до наших дней. Он построил сетку параллелей и меридианов и на ее основе составил карту обитаемой Земли



. В 1977 году специалисты-картографы Советского Союза в содружестве с картографами социалистических стран завершили работу по созданию новой географической карты мира. Ее масштаб 1:2 500 000 (в 1 см 25 км). Такого детального портрета всей нашей планеты до сих пор не было. Карта мира состоит из 224 листов. Кроме того, составлено еще 38 перекрывающихся листов для целостного изображения отдельных стран. Все листы построены в единой метрической системе с одинаковыми условными знаками. Карта такого масштаба впервые охватывает всю поверхность Земли, включая моря и океаны.

Масса всей карты составит 33,6 кг (0,15 кгX224 л). Если склеить все листы карты в виде глобуса, то диаметр его будет больше 5 м. Площадь карты, склеенной в виде полотна  $\approx 80 \text{ м}^2$

# ГЛОБУС И ГЕОГРАФИЧЕСКАЯ КАРТА



Как называют ученого  
составляющего карты



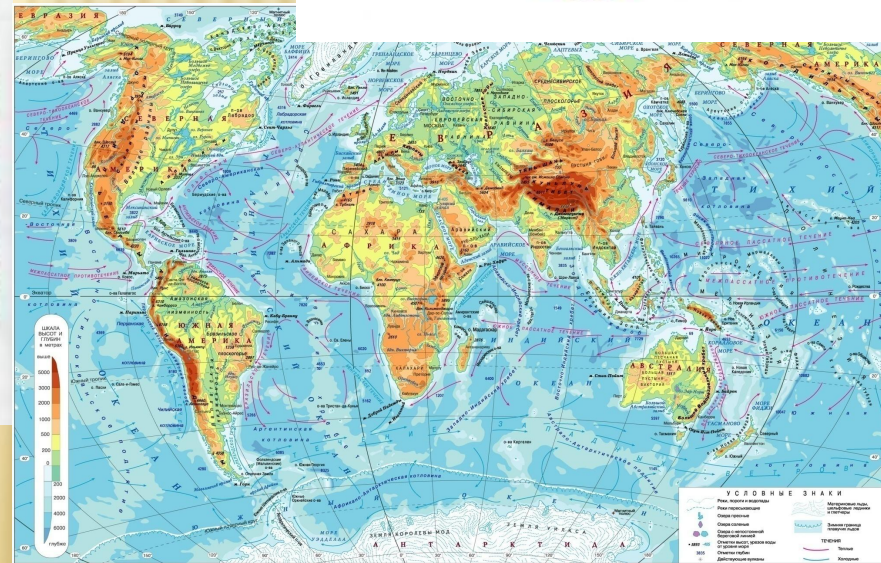
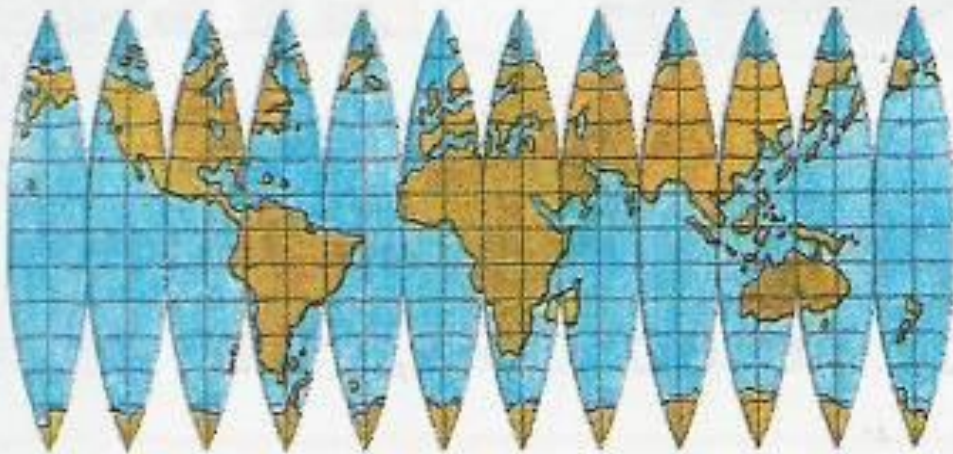
Я предлагаю побыть  
картографами и подумать, как  
глобус превратить в карту?



А вы знаете, что именно апельсин помог прославиться фламандскому картографу Герарду Меркатору, когда он представил земной шар в виде апельсина и вспомнил, как

мы его чистим. Он разложил **ДОЛЬКИ** апельсина, листе бумаги так, как они покрывали его.

А чтобы получилась карта, то изображение пришлось растянуть, то есть немного исказить. Следовательно, и географические объекты в этом месте искажены.



Какие карты вам знакомы ?





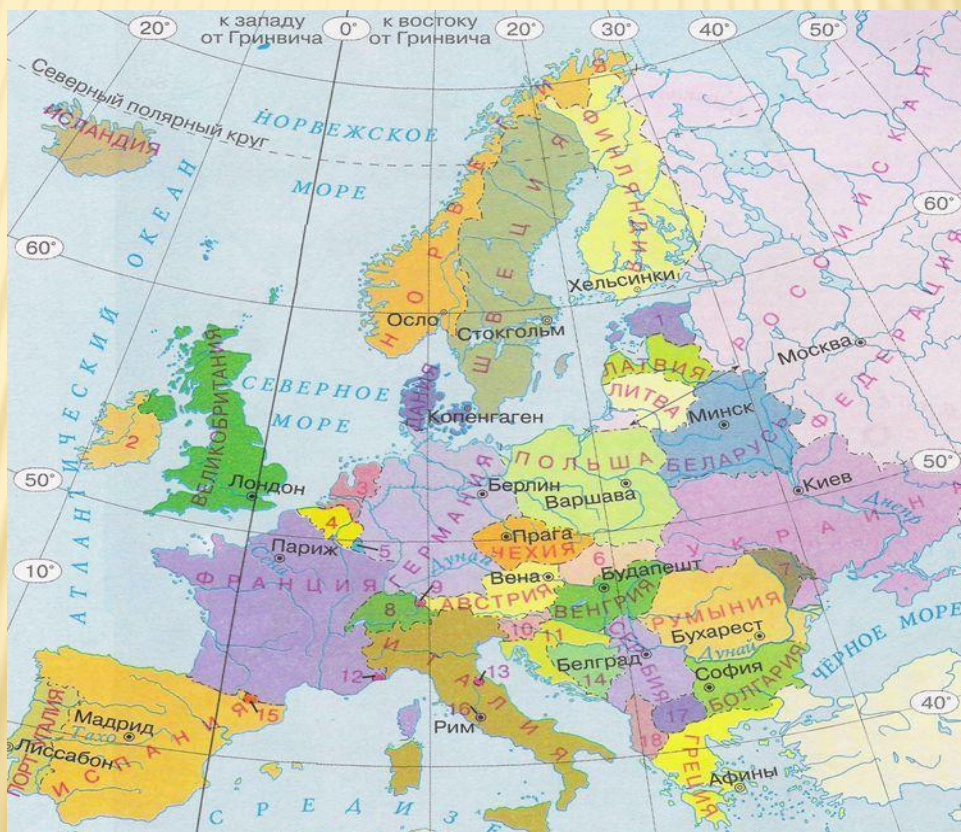
# ФИЗИЧЕСКИЕ





# ПОЛИТИЧЕСКИЕ КАРТЫ

На политических картах показаны государства, столицы, крупные города и т. д.





ЗАПАДНОЕ ПОЛУШАРИЕ

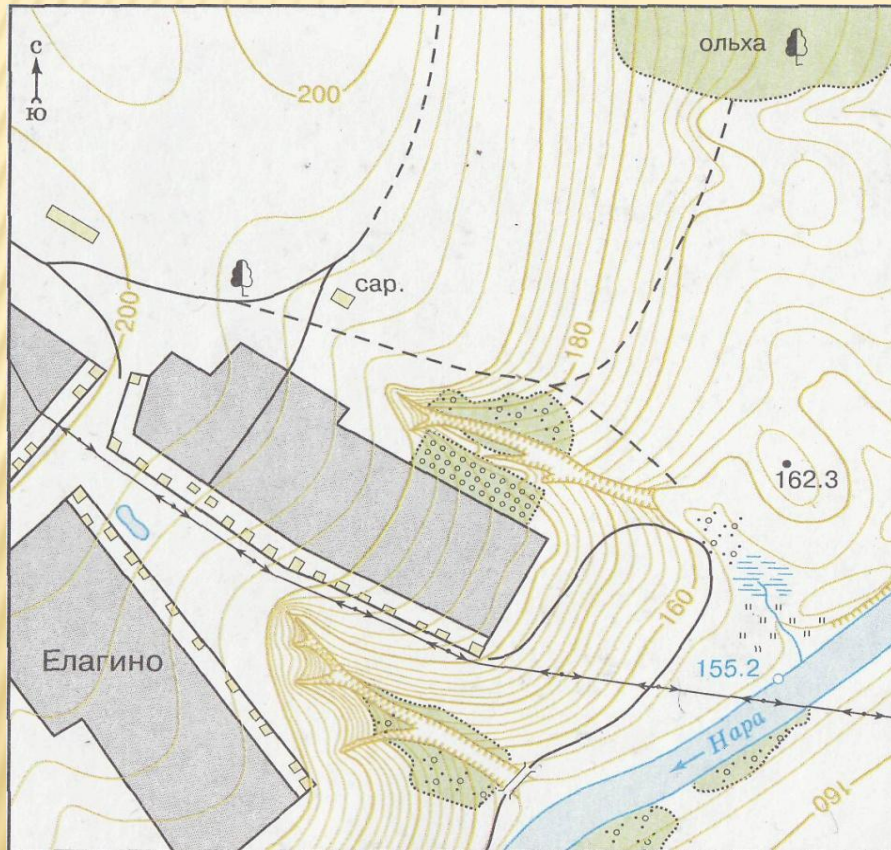
ВОСТОЧНОЕ ПОЛУШАРИЕ





# ПЛАН МЕСТНОСТИ

# ТЕМАТИЧЕСКИЕ





# ПРАКТИЧЕСКАЯ РАБОТА

## *СРАВНИТЕЛЬНАЯ ХАРАКТЕРИСТИКА ИЗОБРАЖЕНИЙ ЗЕМНОЙ ПОВЕРХНОСТИ*

**ЗАДАНИЕ:** СОСТАВЬТЕ СРАВНИТЕЛЬНУЮ ХАРАКТЕРИСТИКУ ИЗОБРАЖЕНИЯ ЗЕМНОЙ ПОВЕРХНОСТИ. ПО РЕЗУЛЬТАТАМ СРАВНЕНИЯ ЗАПОЛНИТЕ ПРЕДЛОЖЕННУЮ ТАБЛИЦУ.

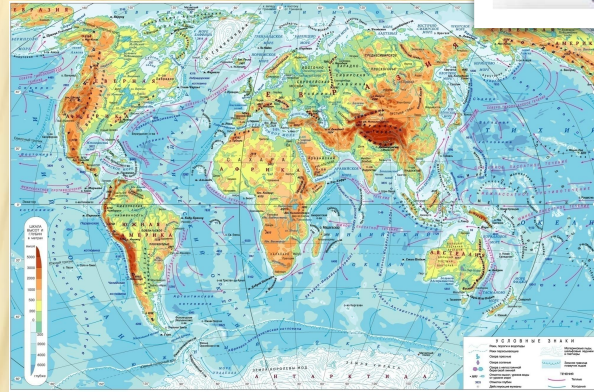
	Глобус	Географическая карта	Рисунок
Черты сходства			
Черты различий			

## **Вывод:**

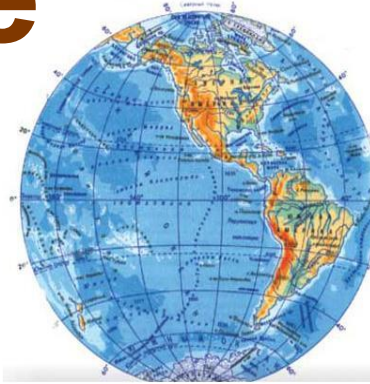
**По результатам работы формулируется вывод о возможности использования каждого изображения земной поверхности в повседневной и хозяйственной деятельности.**



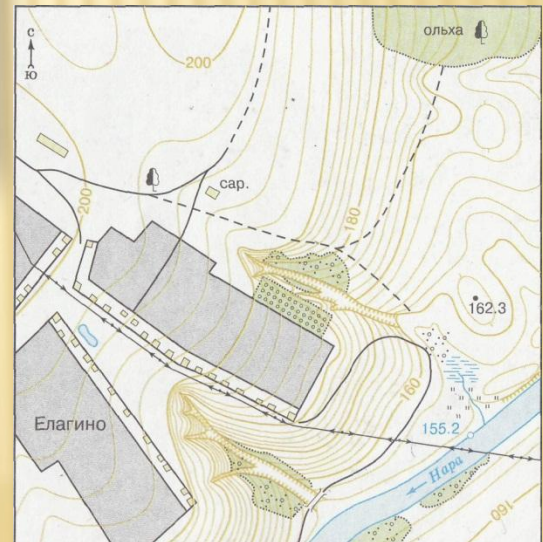
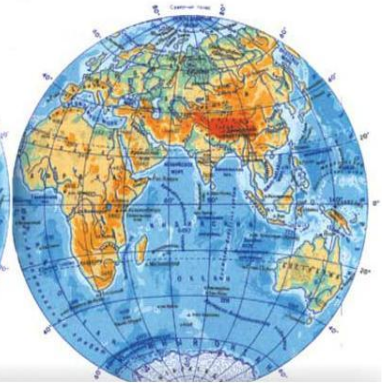
# Назови лишнее



ЗАПАДНОЕ ПОЛУШАРИЕ



ВОСТОЧНОЕ ПОЛУШАРИЕ





# Восстановите рассказ:

Модель Земли называют \_\_\_\_\_

А условное изображение поверхности Земли на плоскости называют \_\_\_\_\_

Существует много видов географических карт.

Это \_\_\_\_\_

На физической карте синим цветом

обозначена \_\_\_\_\_, коричневым, желтым,

зелены - \_\_\_\_\_, белым – \_\_\_\_\_ Каждая карта

имеет свой \_\_\_\_\_.

Если работаешь у настенной карты, стой \_\_\_\_\_, когда держишь указку

в правой руке, и \_\_\_\_\_, когда указка в левой.





Молодцы!

Если вы успешно  
справились с  
заданием!