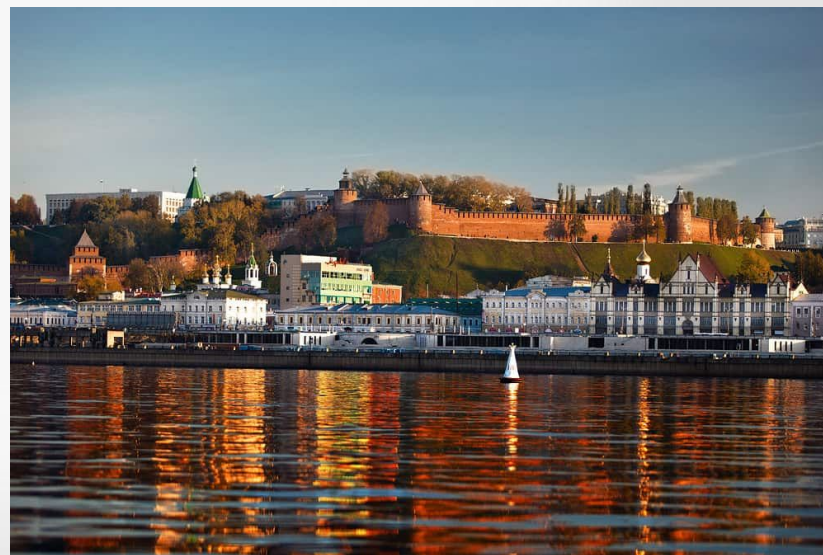


# *Городские и сельские поселения. Урбанизация*



# Типы поселений

## Городские

Города  
(не менее  
12 тыс.  
чел.)

Поселки  
городского  
типа  
(3-12 тыс.  
чел.)

## Сельские

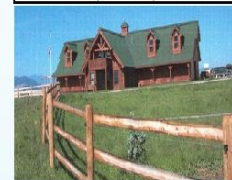
Кишлак, Аул  
(Средняя Азия)



Деревня, село  
(Россия)



Ранчо  
(США)



Хутор  
(Украина, на Дону..)



Фазенда, Ранчо  
(Южная Америка)



Ферма  
(Европа)



**Город** - крупный населенный пункт, выполняющий промышленные, организационно-хозяйственные, управленческие, культурные, транспортные и другие (но не сельскохозяйственные) функции.



### Функции городов



## Таблица городов миллионников по списку

	Население	Город
1	12 506 468	Москва
2	5 351 935	Санкт-Петербург
3	1 612 833	Новосибирск
4	1 468 833	Екатеринбург
5	1 259 013	<b>Нижегород</b>
6	1 243 500	Казань
7	1 202 371	Челябинск
8	1 172 070	Омск
9	1 163 399	Самара
10	1 130 305	Ростов-на-Дону
11	1 120 547	Уфа
12	1 090 811	Красноярск
13	1 051 583	Пермь
14	1 047 549	Воронеж
15	1 013 533	<a href="#">Волгоград</a>
16	1 000 000	<a href="#">Краснодар</a>

### Нижегород



### Дзержинск



Общая численность жителей на 2020 составляла 229 тысяч человек.

### Володарск



Общая численность жителей на 2020 год составляла 9,9 тысяч человек.

# Урбанизация

*процесс роста городов, повышение удельного веса городского населения в стране, регионе, мире, возрастание роли городов во всех сферах жизни общества, преобладание городского образа жизни над сельским.*

*Показатель урбанизации - уровень урбанизации - доля городского населения в общей численности населения.*

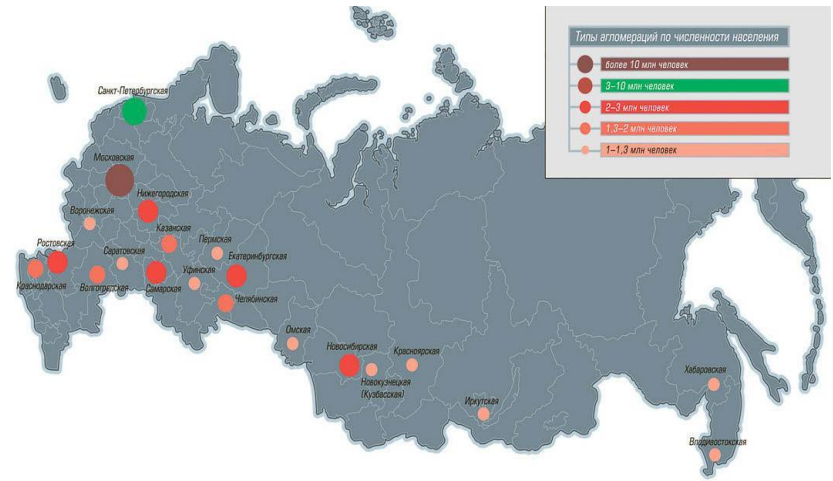
## Динамика доли городского населения по крупным регионам мира (%).

регионы	1950 г.	1970 г.	1990 г.	1995 г.
Африка	15	23	30	34
Северная Америка	64	70	75	75
Латинская Америка	41	57	65	74
Азия	17	25	34	34
Европа	54	64	73	74
Австралия и Океания	61	65	68	70
Китай				30
<b>Россия</b>				<b>76</b>

## Три общие черты урбанизации, характерные для большинства стран

1. Быстрый темп роста городского населения, особенно в менее развитых странах. Ныне на долю развивающихся стран приходится более 4/5 всего ежегодного прироста числа городских жителей, а абсолютная численность горожан уже намного превысила их численность в экономически развитых странах. По абсолютному показателю городских жителей лидером является - Китай, хотя по уровню урбанизации эта страна относится к среднеурбанизированным.
2. Продолжающаяся концентрация городского населения, прежде всего, в больших городах.
3. "Расползание" городов, расширение их территории, переход от "точечного" города к городским **агломерациям** - компактным пространственным группировкам городских поселений, объединенных многообразными и интенсивными производственными, трудовыми и культурными связями. Сюда можно прибавить ухудшение экологической обстановки в городах и промышленных центрах.

**Нижегородская агломерация** (ранее именовалась **Горьковская агломерация**) — одна из крупнейших городских агломераций Поволжья с населением 2 085 049 чел. (2017), что составляет 63,1 % населения Нижегородской области, 6,97 % населения Приволжского федерального округа, 1,48 % населения Российской Федерации. Сформировалась вокруг столицы Нижегородской области и Приволжского федерального округа — Нижнего Новгорода.

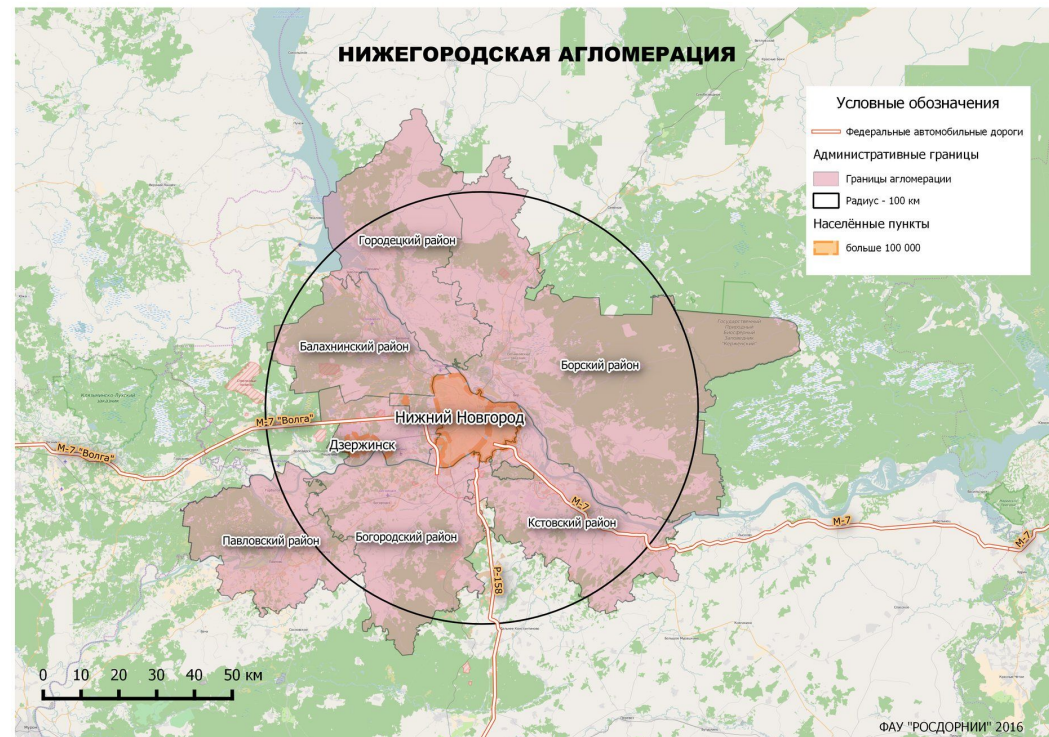


### Какие города входят в Нижегородскую агломерацию?

Ядро агломерации образуют города Нижний Новгород, Дзержинск, Бор и Кстово.

Официально в состав агломерации входят:

- ☑ Нижний Новгород,
- ☑ Дзержинск,
- ☑ Кстово,
- ☑ Бор,
- ☑ Богородск,
- ☑ Балахна,
- ☑ Заволжье,
- ☑ Городец,
- ☑ Павлово.



ЦР: МОСКОВСКАЯ АГЛОМЕРАЦИЯ (ЦЕНТРАЛЬНАЯ ЧАСТЬ)

20 км

1 - ДОЛГОПРУДНЫЙ

2 - ХИМКИ

3 - МЫТИЩИ

4 - ЮБИЛЕЙНЫЙ

5 - КОРОЛЕВ

6 - ЛОСИНО-ПЕТРОВСКИЙ

7 - РЕУТОВ

8 - ЖЕЛЕЗНОДОРОЖНЫЙ

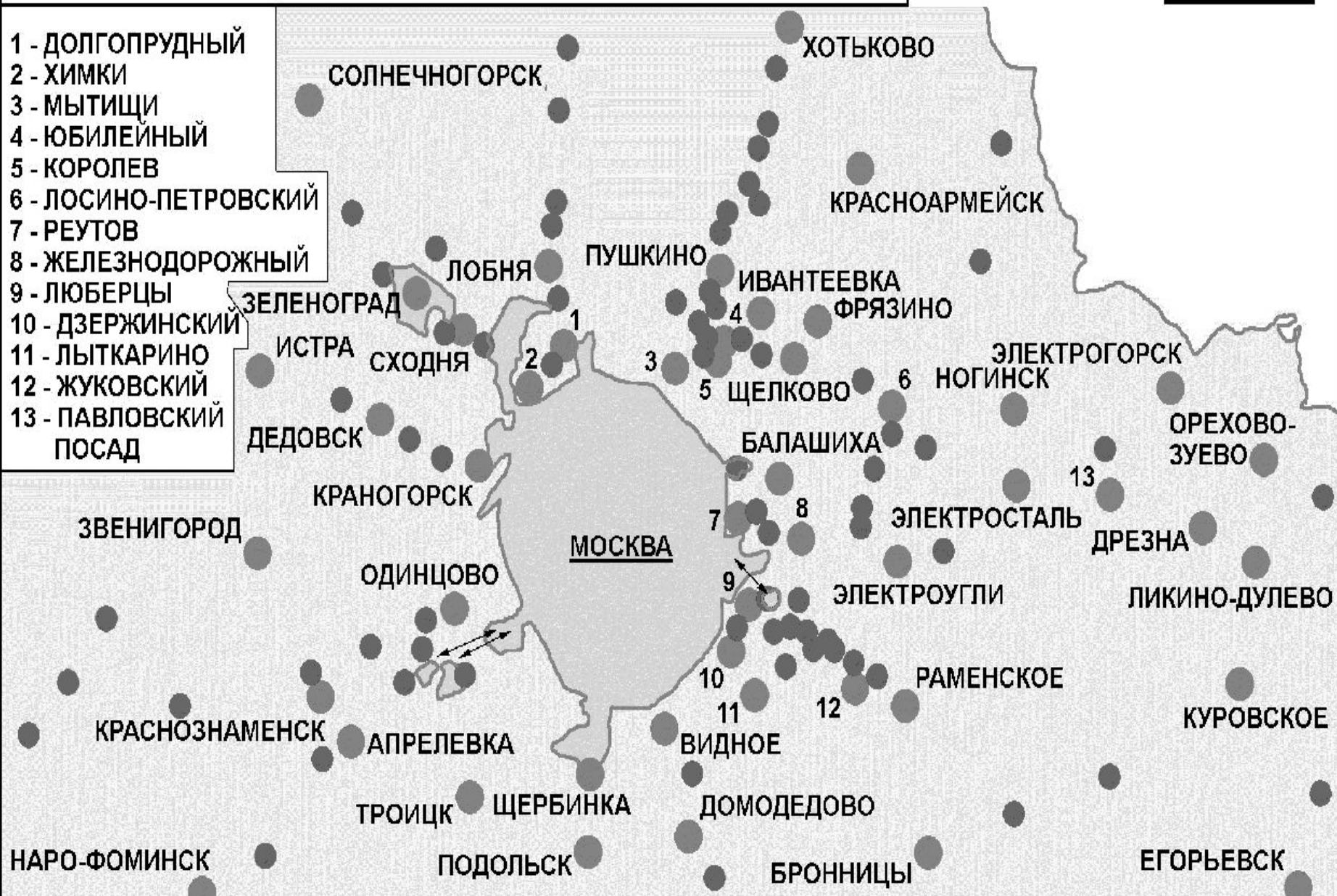
9 - ЛЮБЕРЦЫ

10 - ДЗЕРЖИНСКИЙ

11 - ЛЫТКАРИНО

12 - ЖУКОВСКИЙ

13 - ПАВЛОВСКИЙ  
ПОСАД







Меганполисы, или мегалополисы (от греч. megas, megalus – «большой» и polis – «город»)

– самая крупная форма городского расселения, образующаяся в результате интеграции главного города с окружающими его поселениями, агломерациями.

*Москва – это город федерального значения, а также с 1478 года является столицей Российской Федерации. Кроме того, это один из крупнейших и густонаселенных городов государства. Площадь главного меганполиса составляет 2561,5 квадратных километров. На 2019-2020 год численность города составляет 11 514 330 постоянно проживающих жителей.*

*Плотность населения 4955,09 чел/км<sup>2</sup>*



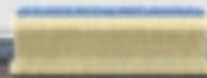
...несмотря на значительное сокращение численности населения на всей территории России в целом, в некоторых городах, в частности мегаполисах, этим показатели держаться на высоких позициях. Причинами такого контраста являются:

1. Возможность выбора учебных заведений, которых в больших городах много;
2. Возможность более успешного трудоустройства;
3. Развитая промышленность и экономика в целом и многое другие причины переезда граждан в мегаполисы.

## **Отрицательные стороны жизни в мегаполисе:**

1. Дорогой уровень жизни;
2. Постоянные пробки на дорогах забивают много времени;
3. Как следствие, загазованность воздуха и загрязнённая окружающая среда;
4. Много постоянного шума и отсутствие гармонии с природой;
5. Нарушение спокойствия и постоянный стресс.

# СТАТУС НАШЕГО НАСЕЛЕННОГО ПУНКТА



# СЕЛЬСКИЕ НАСЕЛЕННЫЕ ПУНКТЫ

Кишлак, Аул  
(Средняя Азия)



Деревня, село  
(Россия)



Ранчо  
(США)



Хутор  
(Украина, на Дону..)



Фазенда, Ранчо  
(Южная Америка)



Ферма  
(Европа)



**Дерёвня** — русское название сельского населённого пункта с несколькими десятками домов. Большими обычно считаются деревни с 30 и более дворами. На начало XX века основным отличием деревни от села являлись отсутствие церкви в деревне и размеры поселения.

## СТАРКОВО



## ПРОВЕСТИ СОЦИАЛЬНЫЙ ОПРОС:

Вы хотите жить Мегалолисе?

- Да
- Время от времени
- Нет, предпочитаю тихие уголки.

Категории:

Дети-подростки (до 18 лет);

Взрослые (18-55 лет);

Пожилые (55 и старше)



# ПРИМЕР:



### Взрослые



- да
- время от времени
- нет, предпочитаю тихие уголки
- 

Вывод: .....

Вывод: .....

