

# Гра " Знайди помилку "

- СПР – це таке речення, у якому прості речення незалежні одне від одного.
- У СПР на питання відповідає головне речення.
- Підрядне речення з'єднується з головним сполучниками підрядності.
- Підрядні речення стоять завжди після головного.
- Є два види підрядних речень – означальні та обставинні.
- Вказівні слова вживаються тільки в підрядній частині.

# Іван Петрович Котляревський

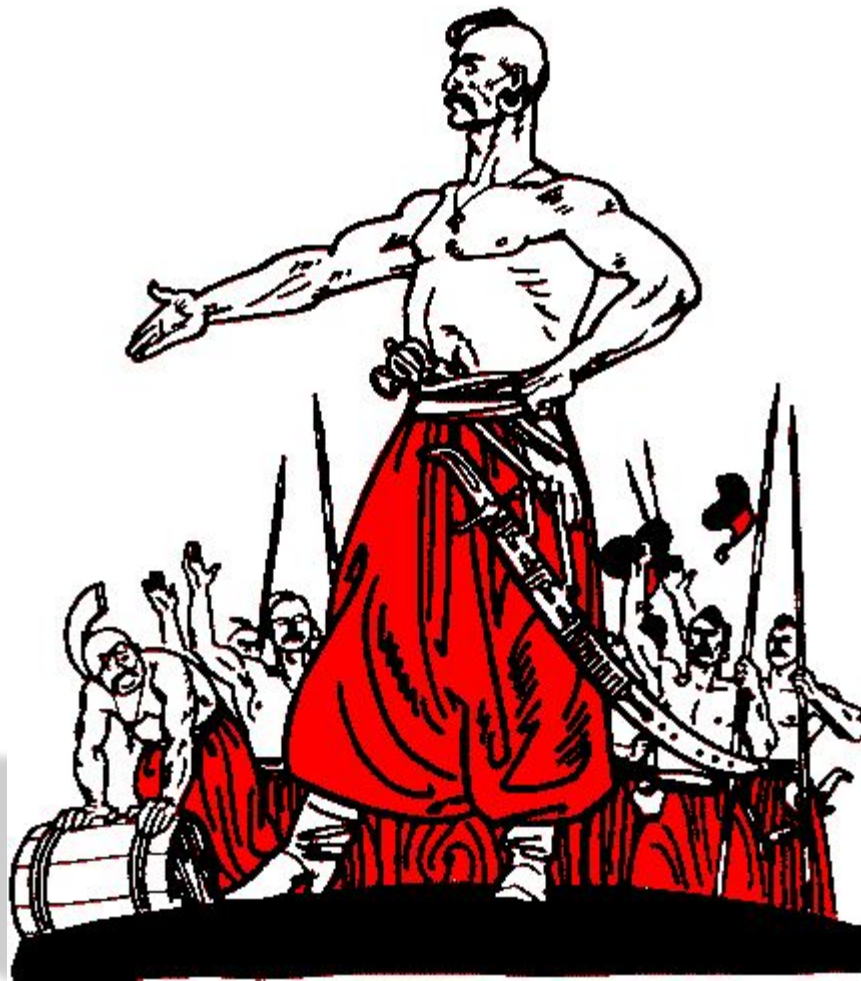
Поема "Енеїда"

Використання  
складнопідрядних  
речень у поемі

Списати в зошит і  
визначити види  
підрядних речень.  
Накреслити схеми.

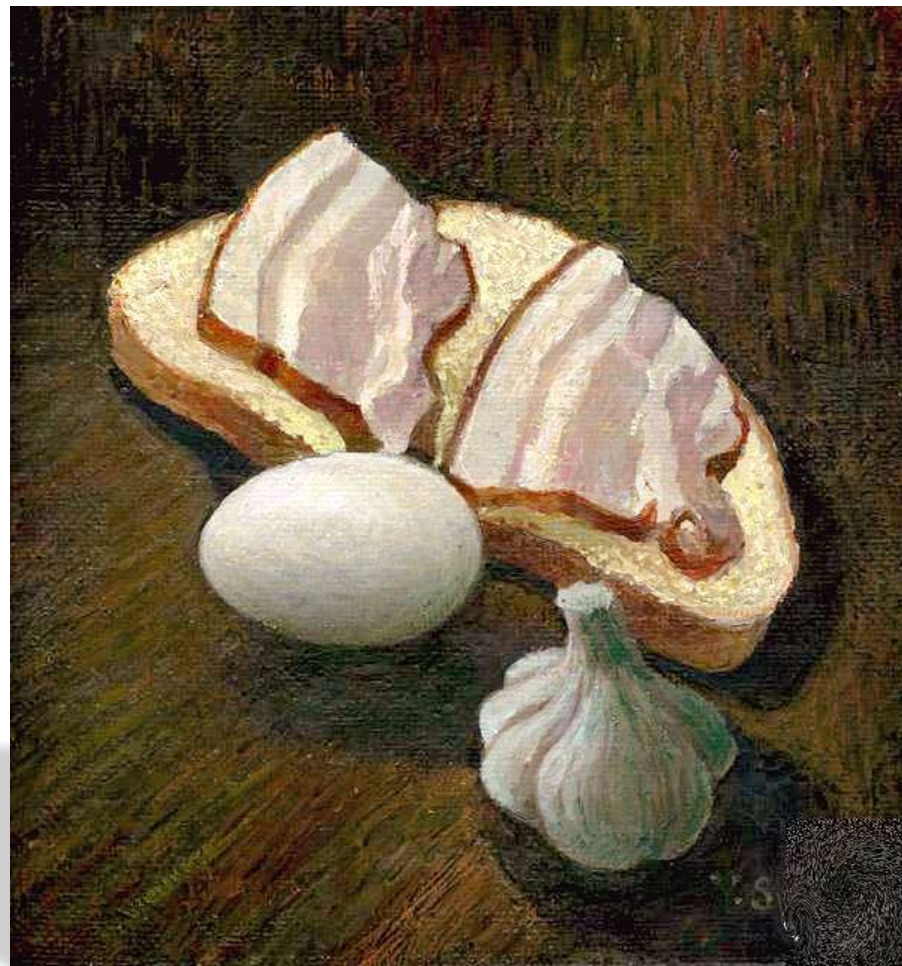


“ Еней стояв і дожидався,  
Щоб вийшов з хати хто-небудь. ”





“ Не йди в дорогу без запасу,  
Бо хвіст од голоду намнеш. ”



“ Були і тії там панянки,  
Що наряджались на показ. ”





“ Як виглянув в вікно зненацька,  
Прийшов Латин в великий страх. ”



“ Венера пазуху порвала  
І так себе підперезала,  
Що вся на виставці була. ”



**Складнопідрядне**  
**речення з кількома**  
**підрядними**





**СПР з кількома підрядними**

**з послідовною підрядністю**

**СПР із супідрядністю**  
(супідрядність – це такий вид підрядного зв'язку, коли всі підрядні частини залежать від головної.)

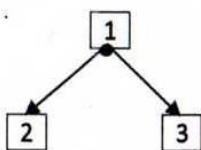
**мішаного типу**  
(супідрядність + послідовна підрядність)

**з однорідною супідрядністю**

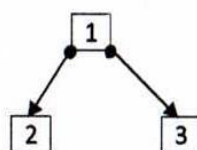
**з неоднорідною супідрядністю**




[x], (x), ( ).



[x], ( ), ( ).



[x x], ( ), ( ).



Скласти рекламу своєму  
навчальному закладу,  
використовуючи СПР з  
кількома підрядними.