



Интеллектуальная игра «ШАХМАТНОЕ КОРОЛЕВСТВО»

Частное дошкольное образовательное учреждение
«Детский сад № 122» открытого акционерного
общества «Российские железные дороги»

Галкина Александра Геннадьевна
старший воспитатель



Путешествие в шахматное королевство

Чтобы в шахматы играть,
Надо все законы знать:
Как поставить доску нам,
По каким ходить ходам
Где ладья стоит, где
слон,
Где король воссел на
трон.
Конь с ферзем дополнит
ряд,
Пешек их прикрыл отряд,
Вот и армия в строю,
Не уронит честь в бою.



Путешествие начинается

Приглашаем вас, чтобы совершить волшебное путешествие в Королевство Шахмат.

Все вы знаете эту игры, но мало кто умеет в них играть.



Шахматное королевство



Я - Королева Шахмат,
И в Шахматной стране,
Я правлю королевством,
Здесь всё подвластно мне!
На поле черно-белом
Стоят фигуры в ряд.
Красиво и умело
Веду их на парад!
Шагают пешки, кони
То поперёк, то вдоль.
Одна сажу на троне,
Мне служит сам Король!"



Приглашаю вас совершить путешествие в волшебное королевство шахмат!



Помощники
Феи шахматного
королевства Фрося и
Фрол и участники игры
воспитанники детского
сада .





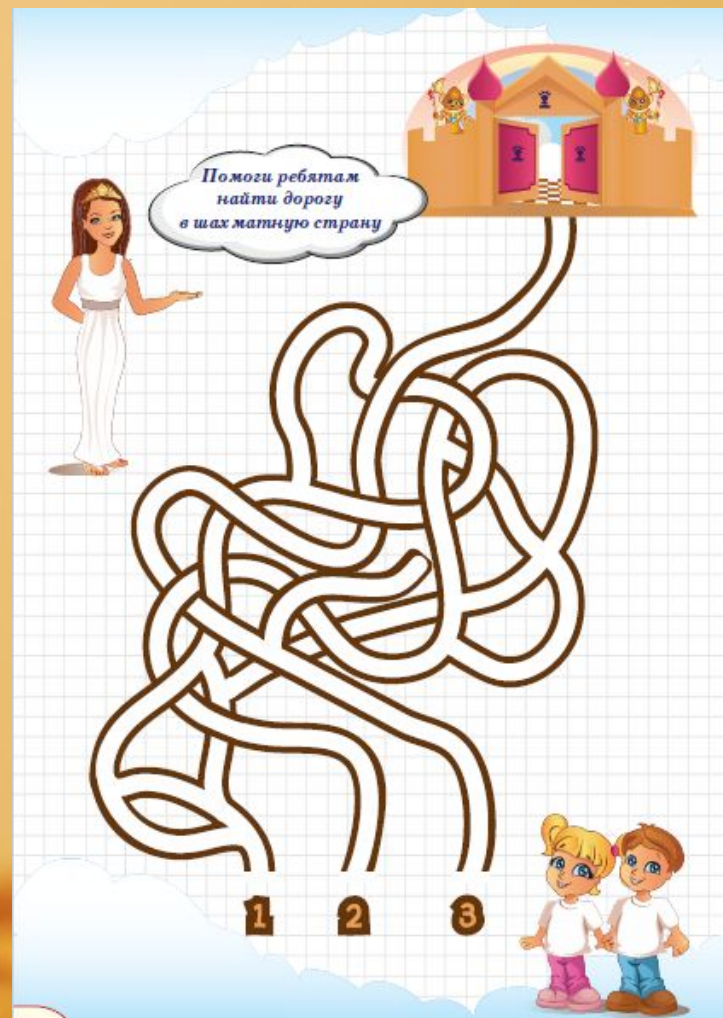
Лэпбук «Шахматное королевство»



Знакомство с феей шахматного королевства



Игра «Помоги ребятам найти дорогу в шахматную страну»



История шахмат


Шахматное королевство – волшебная страна. Этой стране уже более 1500 лет. Это королевство нельзя найти ни на одной карте мира, ведь оно расположено на шахматной доске! Шахматная доска – квадратная и расчерчена на одинаковые по размеру, но разные по цвету клетки-квадратики. Всего на шахматной доске 64 клетки. 32 клетки – светлые, и мы называем их белые поля. 32 клетки – темные, и мы называем их черные поля.



Фея рассказывает легенду о том, как появились шахматы



Знакомство с шахматной страной



Знакомство с шахматной страной

Шахматное королевство – волшебная страна. Этой стране уже более 1500 лет. Это королевство нельзя найти ни на одной карте мира, ведь оно расположено на шахматной доске!


Шахматная доска – **квадратная** и расчерчена на одинаковые по размеру, но разные по цвету клетки-квадратики.

Всего на шахматной доске **64 клетки**.

32 клетки – светлые, и мы называем их **белые поля**.

32 клетки – темные, и мы называем их **черные поля**.

Чтобы шахматная доска приобрела свои волшебные свойства, надо расположить ее правильно: в нижнем правом углу должно быть поле белого цвета!



8								
7								
6								
5								
4								
3								
2								
1								*
	a	b	c	d	e	f	g	h



Работа на страницах лэпбука



задание «Раскрась шахматную доску!»



Раскрась шахматную доску!

Помни, что в правом нижнем углу должно быть поле белого цвета!

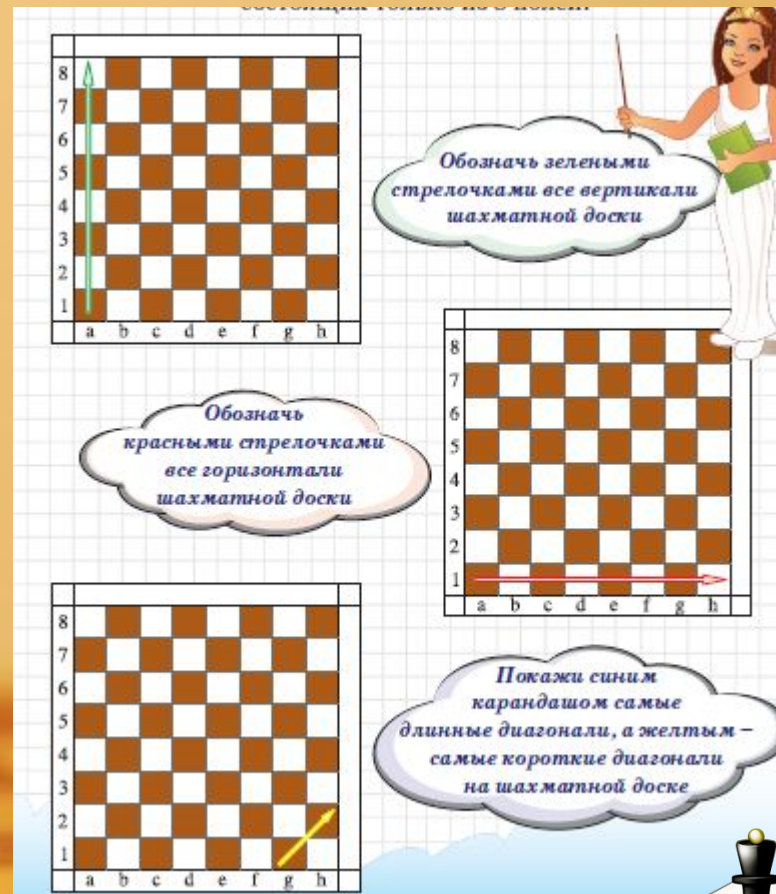
Помни, что в правом нижнем углу должно быть поле белого цвета!



задание: Обозначь зелеными стрелочками все вертикали шахматной доски,
Обозначь красными стрелочками все горизонталы шахматной доски,
Покажи синим карандашом самые длинные диагонали, а желтым – самые
короткие диагонали на шахматной доске.

В нашем шахматном королевстве есть дорожки. На шахматной доске можно найти три вида дорожек:

- вертикаль – дорожка, бегущая сверху вниз и обозначенная одной из букв латинского алфавита от а до h;
горизонталь – дорожка, бегущая слева направо
(или справа налево) и обозначенная цифрами от 1 до 8;
- диагональ – дорожка, состоящая из полей одного цвета, находящихся на одной линии. Диагонали бывают разной длины, в отличие от горизонталей и вертикалей, состоящих только из 8 полей.



задание: Обозначь центр шахматной доски звездочками, а уголки шахматной доски – кружочками

В нашем королевстве на шахматной доске есть, Центр шахматной доски. Четыре клеточки посередине шахматной доски называются центром.

Центр – это пригорок шахматной доски, с которого фигуры видят все шахматное королевство.



Что такое фланг?

Половина шахматной доски (от вертикали **a** до вертикали **d**) называется ферзевым флангом, а другая половина доски (от вертикали **e** до вертикали **h**) – королевским флангом.



задание: Раскрась буквы шахматного алфавита и
запомни их. Обведи буквы и цифры шахматного
алфавита.

**В нашем
королевстве есть
Шахматный
алфавит**

Шахматный алфавит

Раскрась буквы шахматного алфавита и запомни их

Aa Bb Cc Dd
(а) (бэ) (цэ) (дэ)

Ee Ff Gg Hh
(е) (эф) (жэ) (аш)

Обведи буквы и цифры шахматного алфавита

A K P B C J L F M N E P X S D
Q Z G V H 1 4 6 8 9 0 5 2 3 7

Напиши адрес шахматных домиков

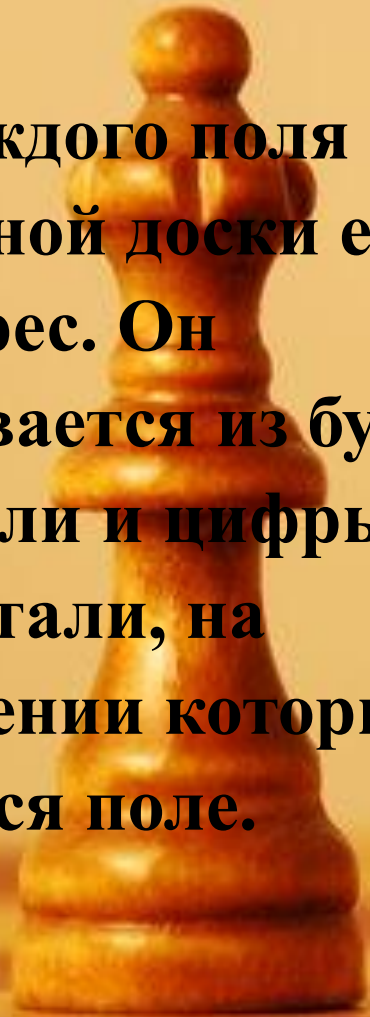
a3

8								
7								
6								
5								
4								
3	a3							
2								
1								
	a	b	c	d	e	f	g	h



Задание: напиши адрес шахматных домиков.

У каждого поля шахматной доски есть свой адрес. Он складывается из буквы вертикали и цифры горизонтали, на пересечении которых находится поле.



Напиши адреса полей, на которых расположены шахматные фигуры

8								♔	
7									
6			♖						
5								♗	
4	♕								
3				♘					
2		♙							
1									♚
	a	b	c	d	e	f	g	h	

♔ a4
.....
♕
.....
♗
.....
♘
.....
♖
.....
♙
.....

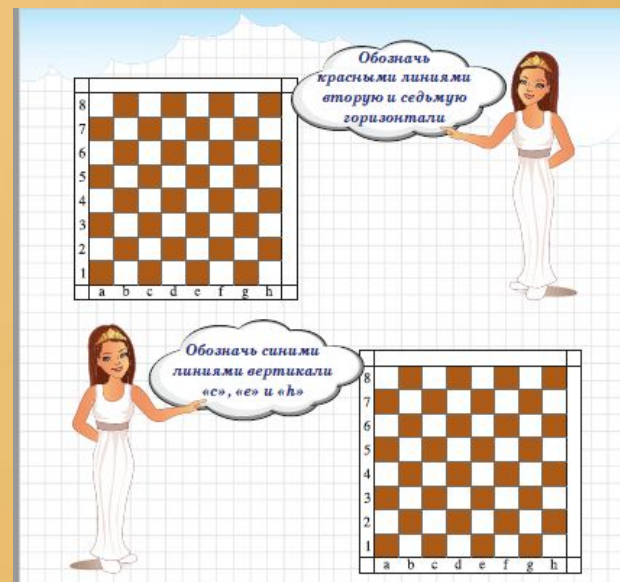
.....
.....
.....
.....
.....
.....
.....

8									
7			♔						
6						♘			
5			♙						
4									
3			♕						
2					♖				
1									♗
	a	b	c	d	e	f	g	h	









Напиши адреса полей, на которых расположены шахматные фигуры. Обозначь красными линиями вторую и седьмую горизонтали. Обозначь синими линиями вертикали «с», «е» и «h». Разгадай ребус: какое слово спрятано на шахматной доске?

Обозначение расположения и передвижений шахматных фигур на доске с использованием шахматного алфавита называется нотацией. Шахматная нотация применяется в записи шахматной партии.



Шахматные фигуры

- В шахматы играют два игрока: один – командует белыми фигурами, другой – черными. В начале шахматной партии на доске 32 фигуры – 16 белых и 16 черных. В состав как белого, так и черного войска, входят: 1 король, 1 ферзь, 2 ладьи, 2 слона, 2 коня и 8 пешек.

Символ шахматной фигуры	Название шахматной фигуры	Краткое обозначение	Особенности фигуры
	Король	Кр	Важный
	Ферзь	Ф	Сильный
	Ладья	Л	Прямолинейная
	Слон	С	Упрямый
	Конь	К	Хитрый
	Пешка		Отважная







задание: Шахматные фигуры можно нарисовать разными способами.
Догадайся, какие шахматные фигуры нарисовал художник на этой странице?

Посмотри на рисунки и соедини названия фигур с их изображением.

Шахматные фигуры можно нарисовать разными способами.
Догадайся, какие шахматные фигуры нарисовал художник на этой странице?
Посмотри на рисунки и соедини названия фигур с их изображением.

	Ферзь
	Король
	Ладья
	Пешка
	Слон
	Конь

Пешка		
Слон		
Король		
Ладья		
Конь		
Ферзь		

15





Правила

ИГР



Расстановка

фигур

ШАХМАТНЫЕ ФИГУРЫ
(кликни по фигуре)

РАССТАНОВКА

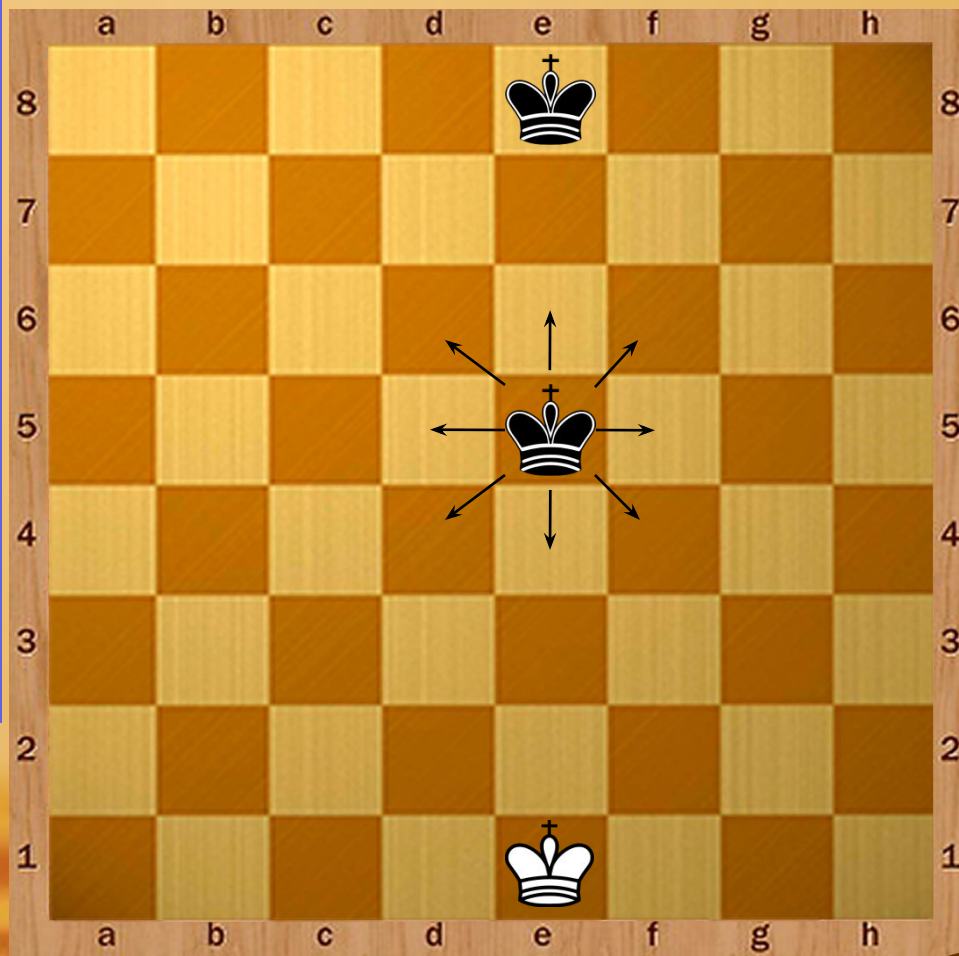
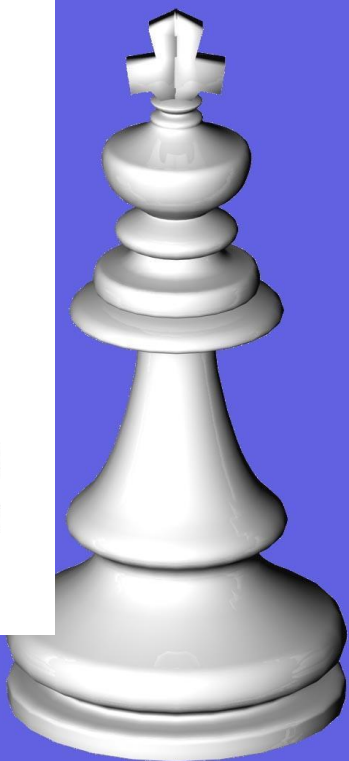


ОСНОВНЫЕ ПРАВИЛА

1. На одном шахматном поле может стоять только одна шахматная фигура.
2. «Взять» фигуру соперника – значит убрать её с доски, а на её место поставить свою фигуру.
3. Тронул – ходи.



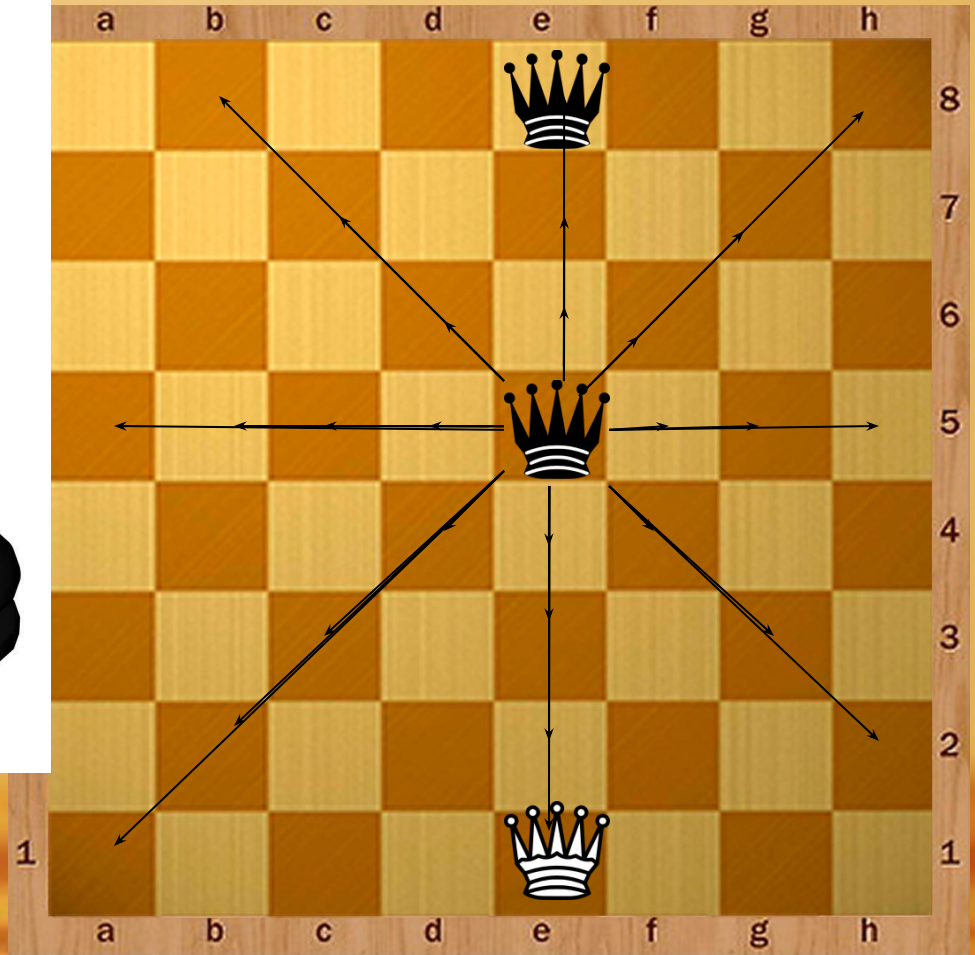
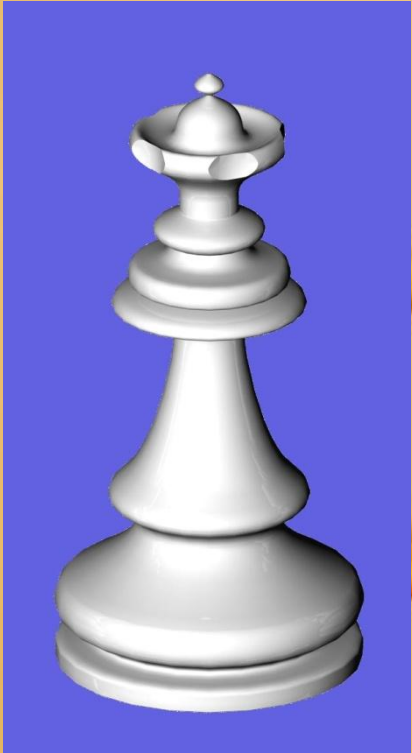
КОРОЛЬ



Это самая главная фигура, все остальные фигуры работают на её защиту



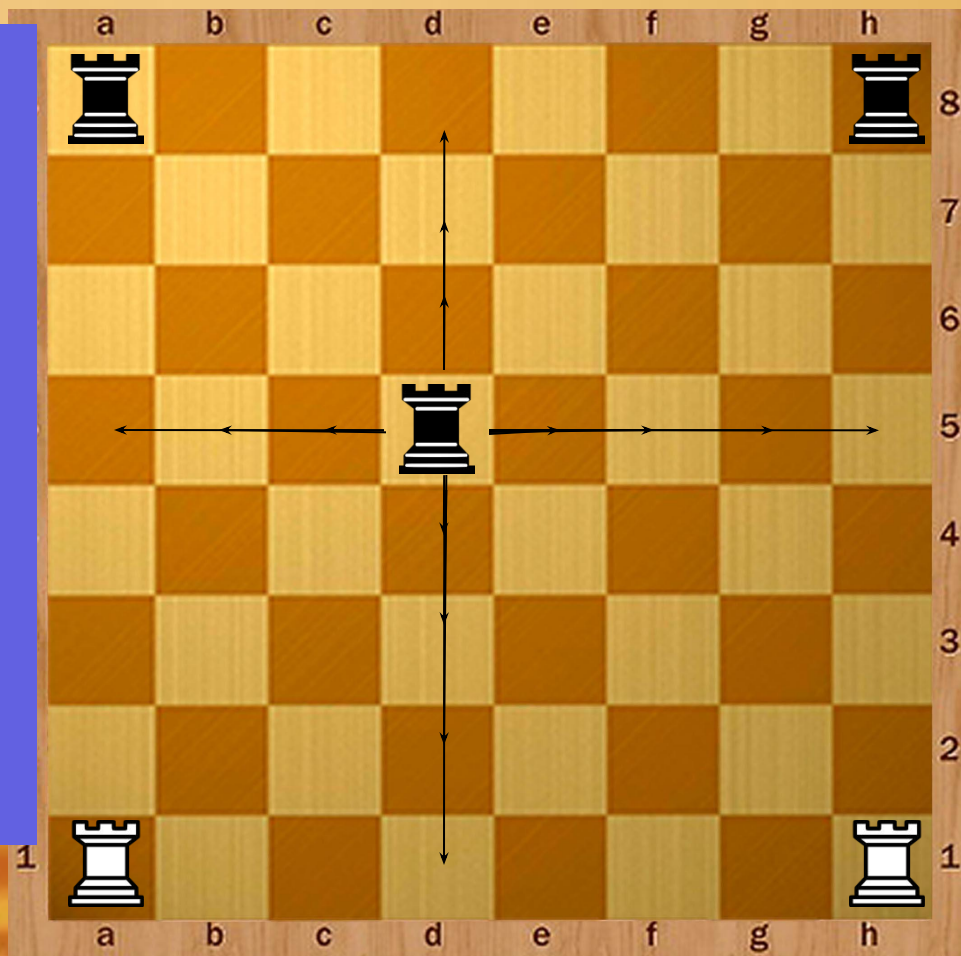
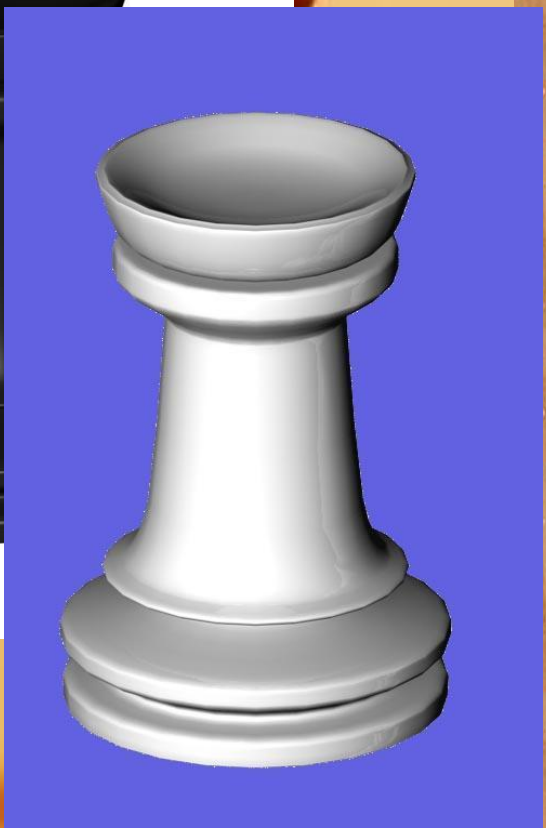
ФЕРЗЬ



Это самая сильная
фигура.



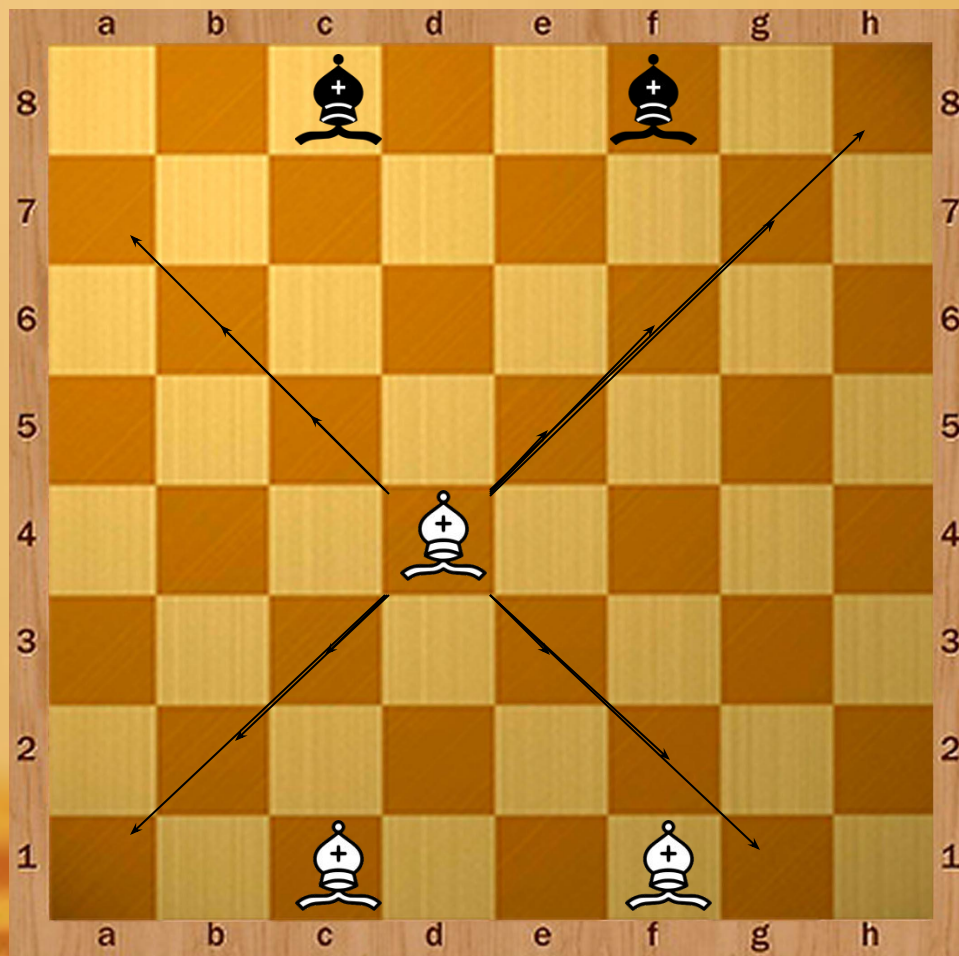
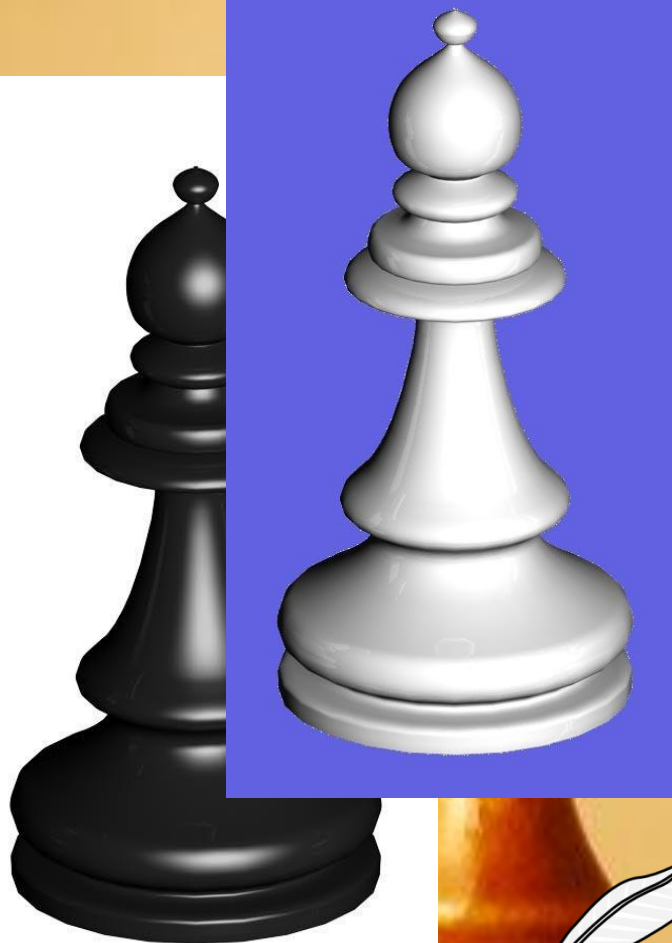
ЛАДЬЯ



Это самая прямолинейная фигура.



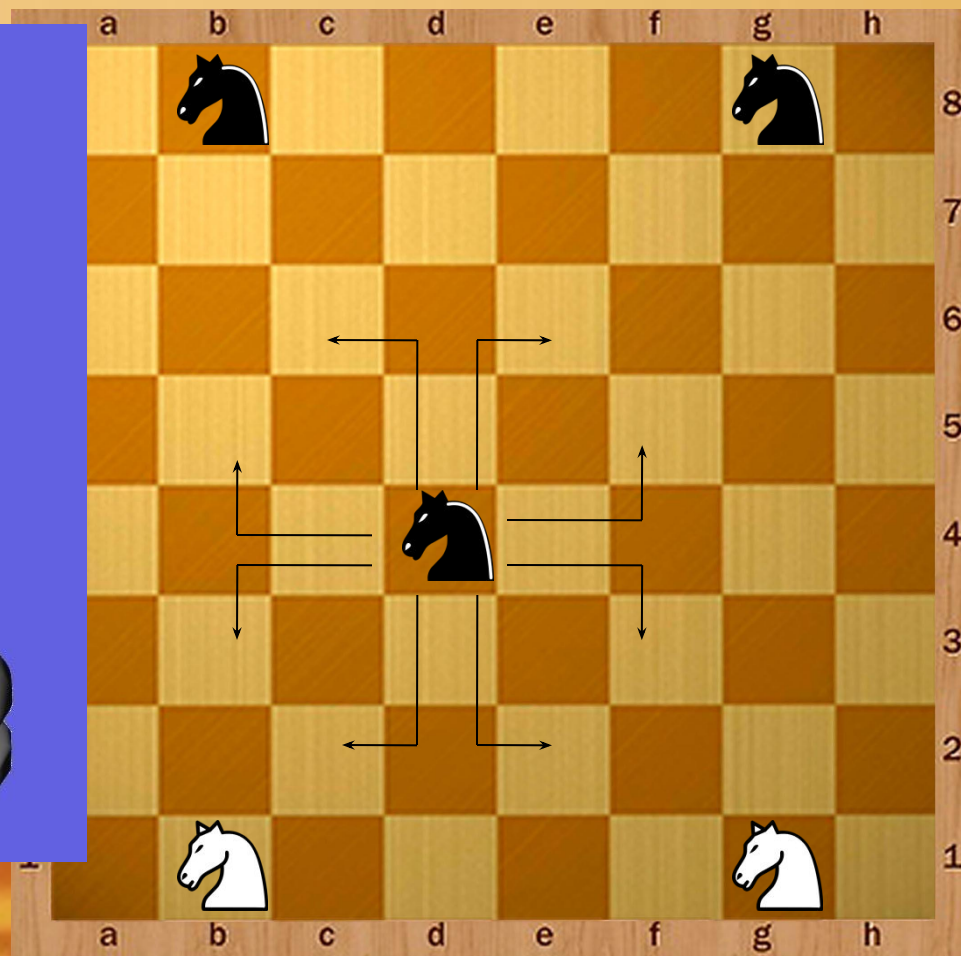
СЛОН



Это самая верная одному цвету фигура.



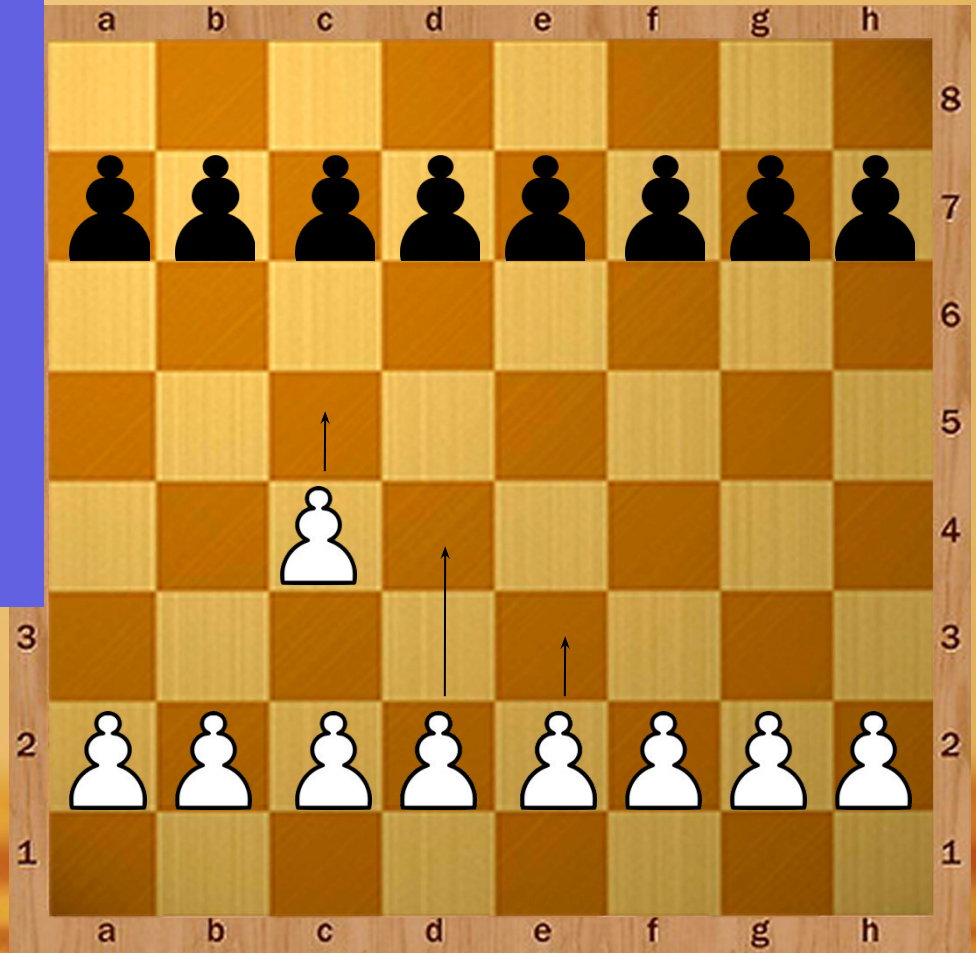
КОНЬ



Это самая прыгучая
фигура.



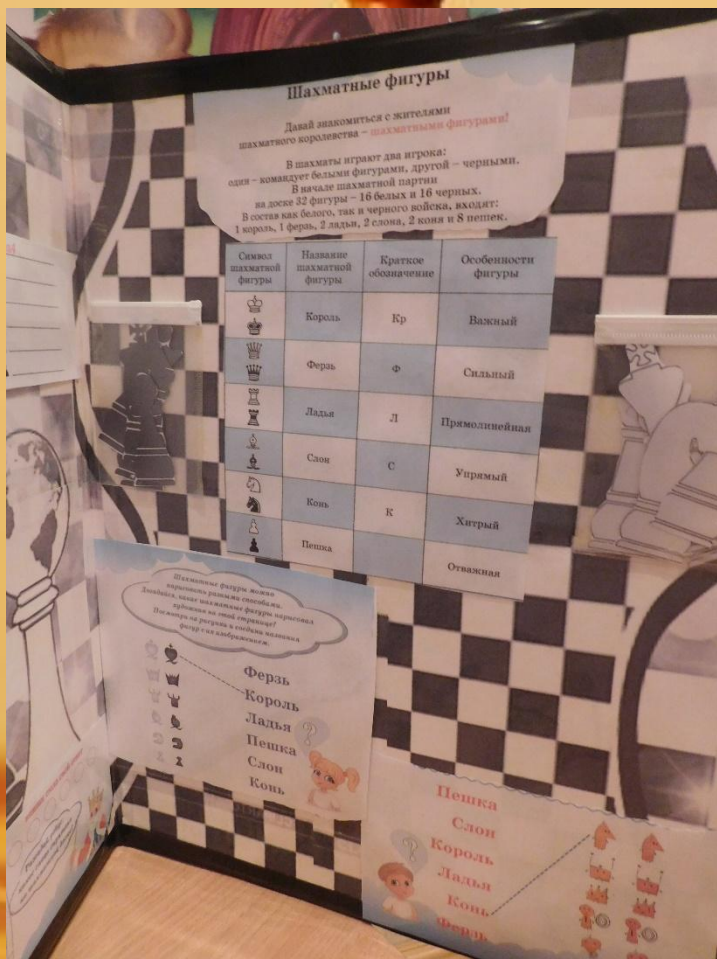
ПЕШКА



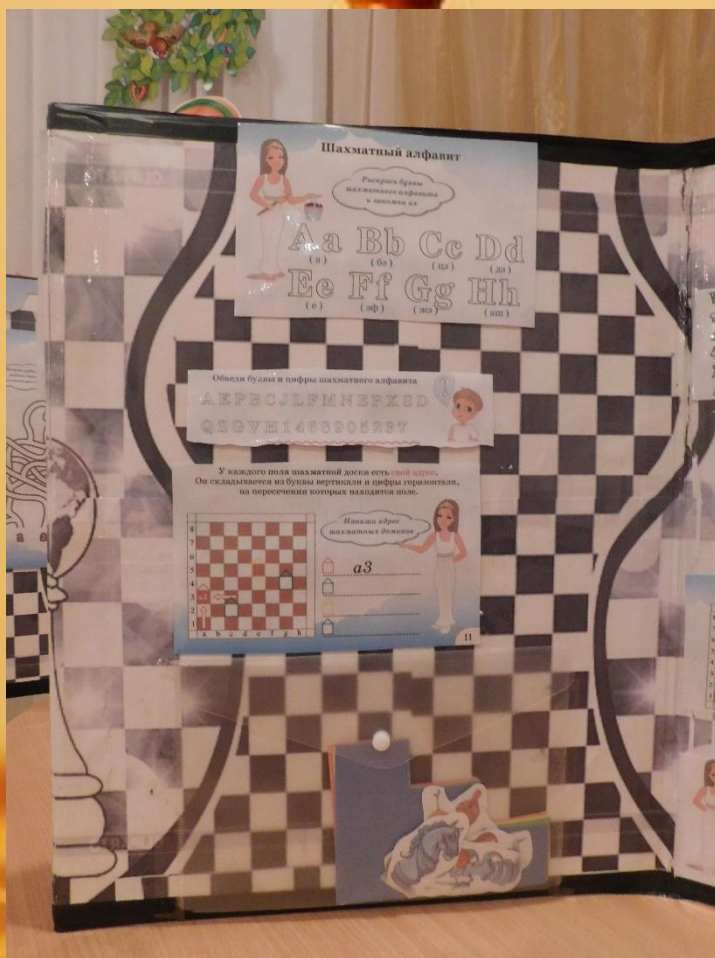
Это самая целеустремлённая фигура.





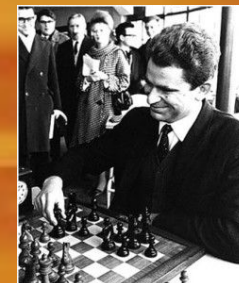
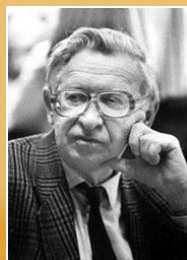
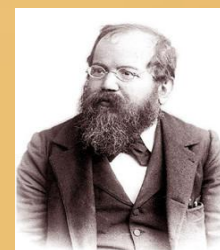
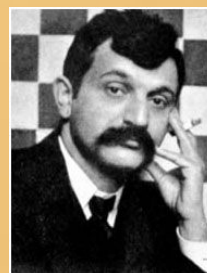
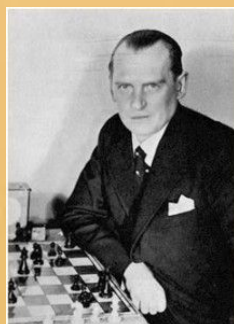


«Шахматные пазлы».



задание «Короли шахмат»

- Выбрать чемпионов мира по шахматам и назвать их

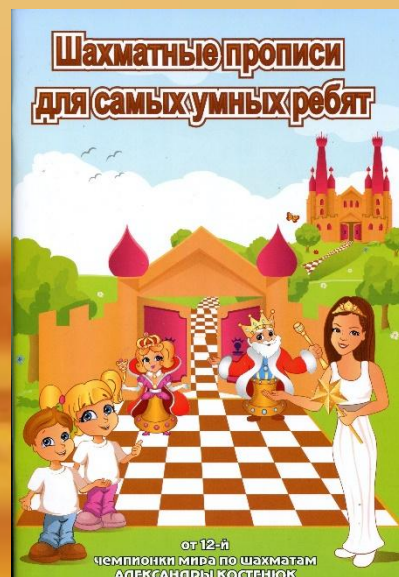
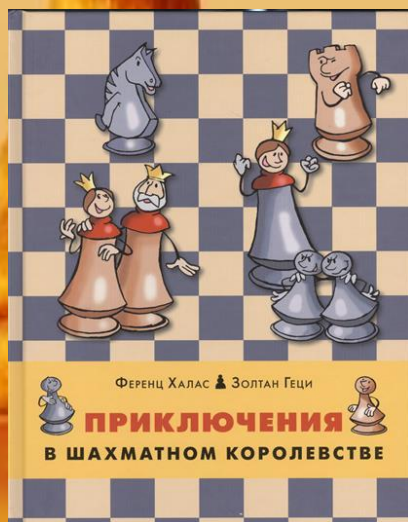


Жители Шахматного королевства рады, что у них появились новые друзья и дают вам такой наказ:



- В шахматной учитеcь школе, развивайте память, волю. Если зря не зазнаваться, каждый день тренироваться: дома в шахматы играть. Шахматистом можно стать !

Литература



Но наше путешествие не
заканчивается и мы продолжим его.

До новой встречи !.

