

- **Имя прилагательное**
- **как часть речи**

• Николаева Светлана Анатольевна.





Lucas
2007

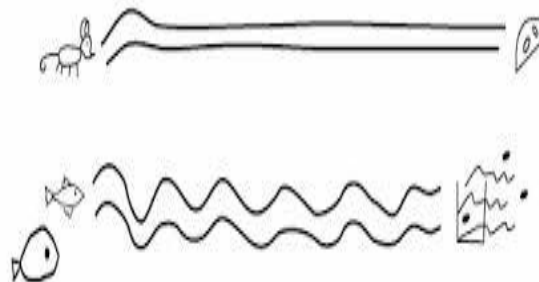


H. P. [unclear]



Кроссенс

**изменяются по
родам, числам
и падежам.**



Описание
внешности,
предмета.



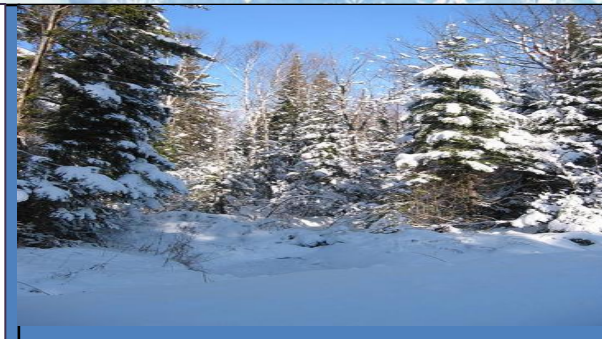
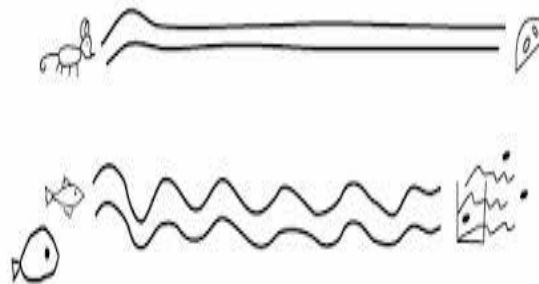
**«Под голубыми
небесами
Великолепными
коврами,
Блестя на солнце, снег
лежит...»**

можно разделить на
группы по лексическому
значению, например:
цвет, форма, размер,
вкус и т.д.

**Мокрый
хрупкий
пушистый
Мягкий
блестящий
колючий**

Кроссенс

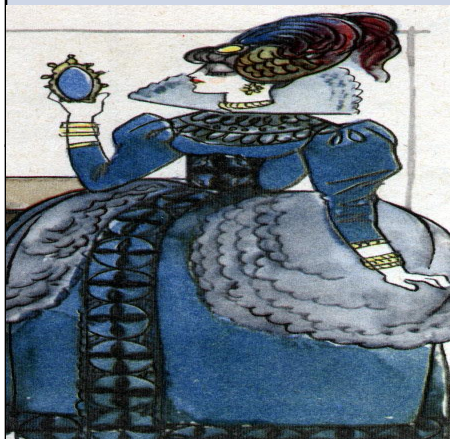
изменяются по
родам, числам
и падежам.



Описание
внешности,
предмета.

Имя прилагательное
-это часть речи, которая
отвечает на вопросы
какой? какая? какое?
какие? чей? и обозначает
признак предмета

«Под голубыми
небесами
Великолепными
коврами,
Блестя на солнце, снег
лежит...»



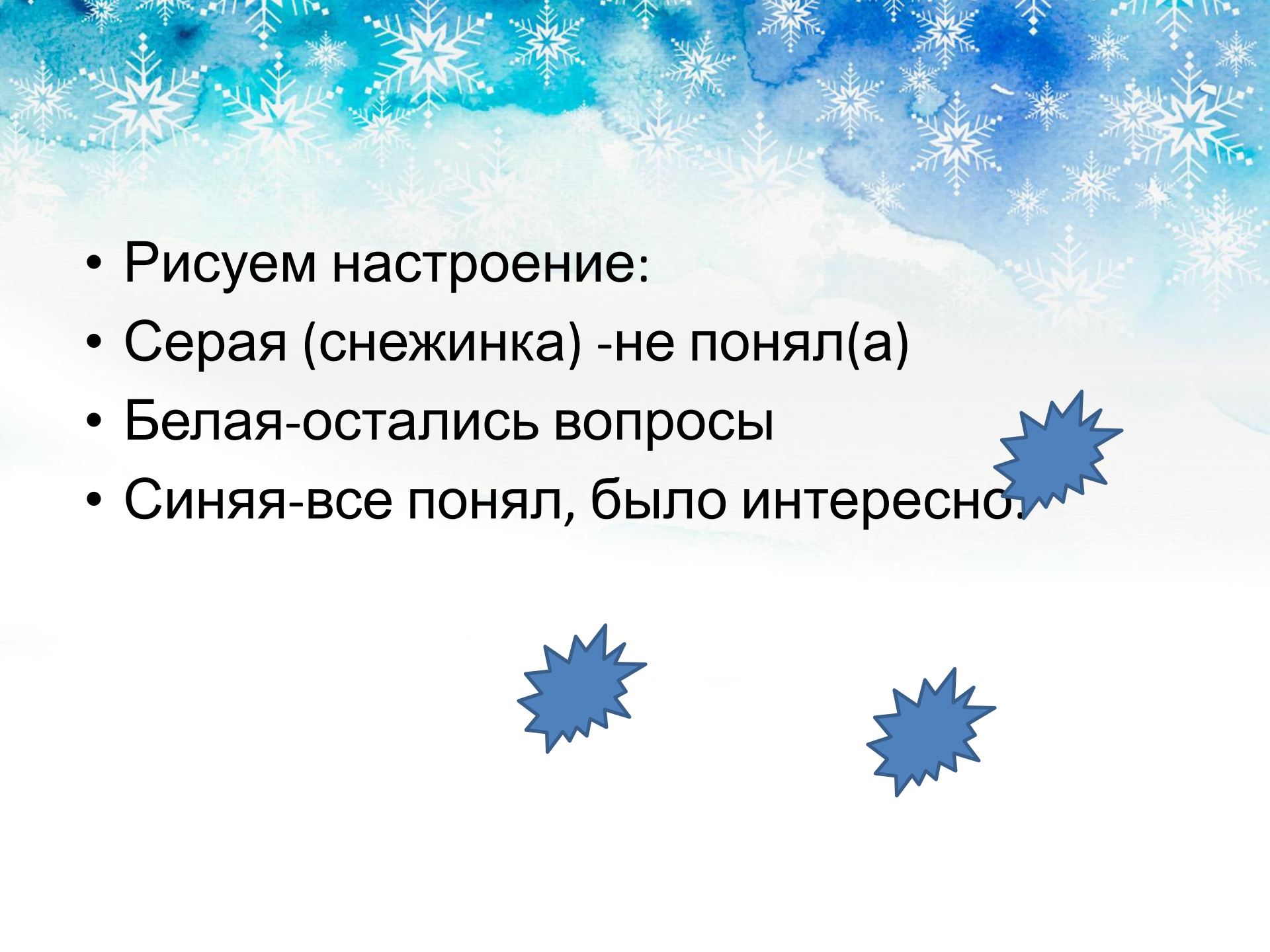
можно разделить на
группы по лексическому
значению, например:
цвет, форма, размер,
вкус и т.д.

Мокрый
хрупкий
пушистый
Мягкий
блестящий
колючий

(1) Прил..гательные делают нашу речь живописной, без них речь бедна и (не)выразительна.

(2) Спр..сите любого человека: «Какова трава? Сне(г/к)? Ноч(?)». (3)Он ответ..т: «Трава зелёная. Сне(г\к) белый. Ноч(?) тёмная». (4)А всегда ли сне(г/к) белый? (5)Конечно, нет. (6)Он бывает тёмно-голубой, синий, сер..бристый. (7)На закат(е/и) даже красный, а ещё пуш..стый, ра(с/сс)ыпчатый. (8)Его можно п..трогать – он холодный, свеж..й, к..лючий, жгучий. (9)Вот сколько прил..гательных только для описания снега.

(10)Когда мы научимся пользоваться этим богатством, вдумчиво относиться к п..дбору эпитетов, тогда наша реч(?) стан..т ярче и красивее.

- 
- Рисуем настроение:
 - Серая (снежинка) - не понял(а)
 - Белая-остались вопросы
 - Синяя-все понял, было интересно.

