



Институт интегрированных форм обучения и мониторинга образования

Адрес: 220013 г. Минск,
пр. Независимости, 65 корпус № 3
тел. (017) 292 53 22, (017) 292 70 95
E-mail: iifomobntu@bntu.by

www.bntu.by

Институт интегрированных форм обучения и мониторинга образования

Для успешной реализации связей между университетом и учреждениями образования республики при БНТУ

в 2007 году

на базе факультета довузовской подготовки и
Регионального центра тестирования

был создан

Институт интегрированный форм обучения и
мониторинга образования



Институт интегрированных форм обучения и мониторинга образования

Директор
кандидат технических наук,
доцент

Воронова Наталья Петровна

220013 г. Минск
пр. Независимости, 65
корпус № 3, кабинет 306
тел. (017) 292 53 22, (017) 292 70 95



Институт интегрированных форм обучения и мониторинга образования: направления работы

1. Объединяет и координирует все виды деятельности, связанные с мониторингом образовательного уровня и качества знаний молодежи
2. Осуществляет реализацию программы непрерывного образования по системе «Школа – ВУЗ»
3. Организует целенаправленную общеобразовательную подготовку и профориентацию молодежи в соответствии с её будущими профессиональными интересами
4. Профинформирует учащихся, абитуриентов на этапе выбора будущей специальности в рамках проекта «БНТУ идет в школу»
5. Осуществляет адаптацию выпускников средних и средних - специальных учебных заведений в современном образовательном пространстве, их качественное обучение по новым технологиям в высшей школе
6. Обеспечивает рост интеллектуального, духовного, культурного, нравственного и физического развития
7. Организует повышение учебного и научного потенциала сотрудников
8. Осуществляет внутренний мониторинг качества образования студентов БНТУ с целью прогнозирования их учебных достижений и оперативной коррекции хода усвоения материала



Структура Института:

- 1 Региональный центр тестирования и профессиональной ориентации учащейся молодёжи
 - Подготовительные курсы
 - Подготовительные курсы (выездные)
- 2 Кафедра естественно-научных дисциплин
- 3 Кафедра гуманитарных и творческих дисциплин
- 4 Подготовительное отделение
- 5 Отдел профориентационной работы
- 6 Отдел мониторинга качества образования
- 7 Лицей БНТУ

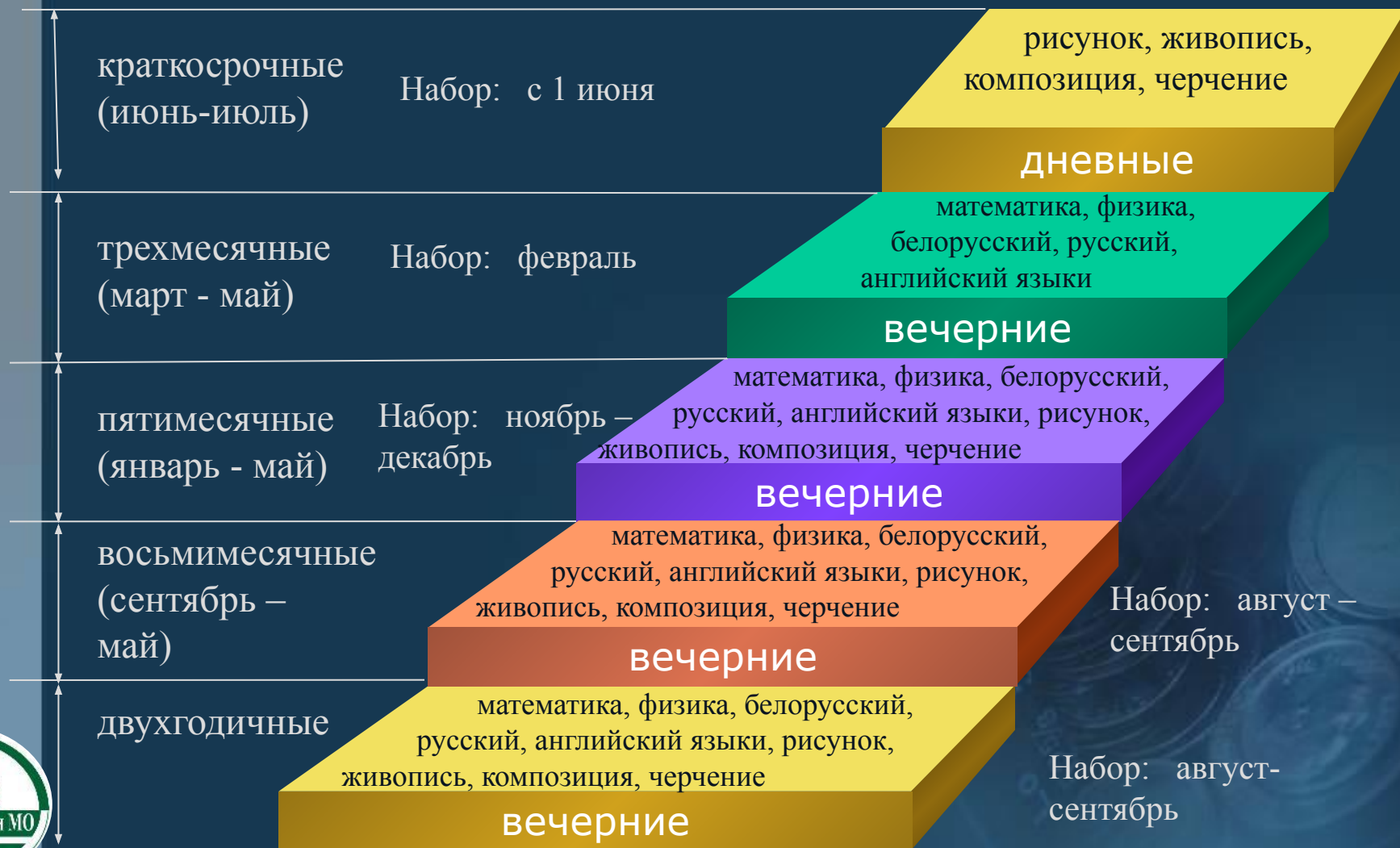


Направления работы:



Региональный центр тестирования и профессиональной ориентации учащейся молодёжи

1. Курсы по подготовке к централизованному тестированию и вступительным испытаниям (на платной основе) на базе БНТУ



Региональный центр тестирования и профессиональной ориентации учащейся молодёжи

2. Курсы по подготовке к вступительным испытаниям проводимых в БНТУ (на платной основе)

трехмесячные
(март - май)

Набор: февраль

специализированные
предметы

вечерние



3. Тестирование абитуриентов по учебным предметам за курс общего среднего образования

(репетиционное тестирование) (на платной основе)
по материалам Республиканского института контроля
знаний (РИКЗ) по всем предметам вступительных
испытаний

октябрь – апрель

Адрес:

220013 г. Минск

пр. Независимости, 65

корпус № 1, кабинет 232 «Б», 232 «В»

тел. (017) 237 39 25, (017) 292 76 71



Региональный центр тестирования и профессиональной ориентации учащейся молодёжи

4. Централизованное тестирование с выдачей сертификатов по материалам РИКЗ

ИЮНЬ

Адрес:
220013 г. Минск
пр. Независимости, 65
корпус № 1, кабинет 232 «Б», 232 «В»
тел. (017) 237 39 25, (017) 292 76 71



Кафедра естественно-научных дисциплин

Республиканский научно-методический семинар:
«Педагогические инновации в преподавании блока
естественно-научных дисциплин»



Задача семинара: сохранение творческого потенциала и квалификации учителей, а также их непрерывное совершенствование и постоянное развитие



Кафедра естественно-научных дисциплин

Подготовительные курсы (выездные)

Принимаются учащиеся, окончившие 8,9 или 10 классов базовой или средней школы



Срок обучения составляет от 1 до 4 лет

Стоимость обучения на подготовительных курсах (выездных) определяется нормативными документами Министерства образования Республики Беларусь, приказом БНТУ и отражается в договоре об обучении на подготовительных курсах (выездных)

www.bntu.by



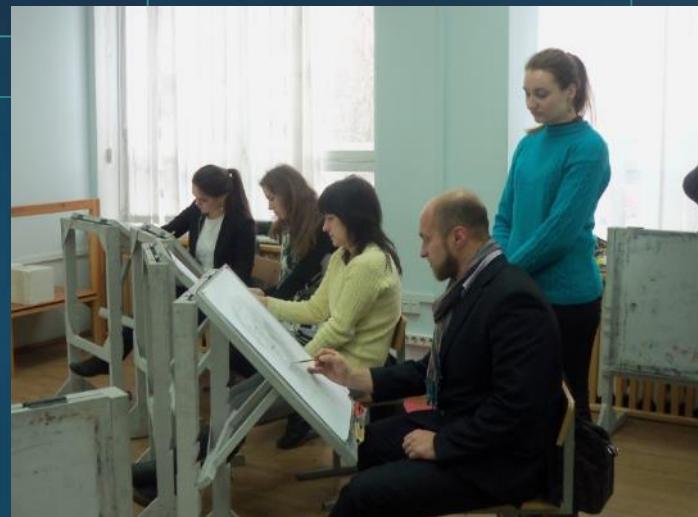
Кафедра естественно-научных дисциплин

Слушатели, успешно окончившие
подготовительные курсы
(выездные), при поступлении в
БНТУ могут иметь
преимущественное право на
зачисление при равенстве
конкурсных баллов

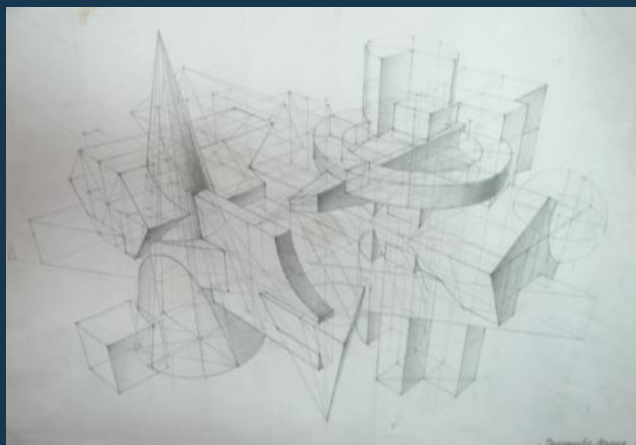
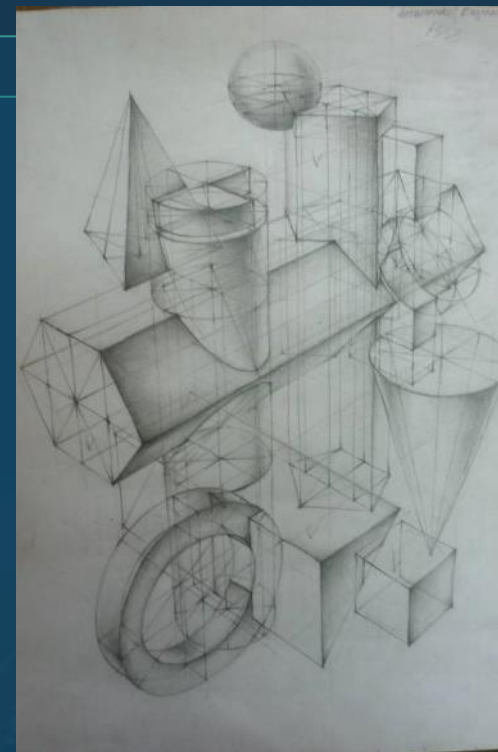
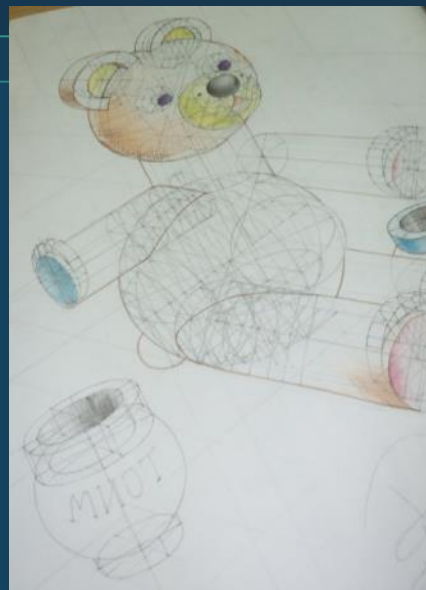
Адрес:
220013 г. Минск
пр. Независимости, 65
корпус №1, кабинет 232 «В»
тел. (017) 292 76 71



Кафедра гуманитарных и творческий дисциплин: занятия по рисунку



Кафедра гуманитарных и творческий дисциплин: занятия по КОМПОЗИЦИИ



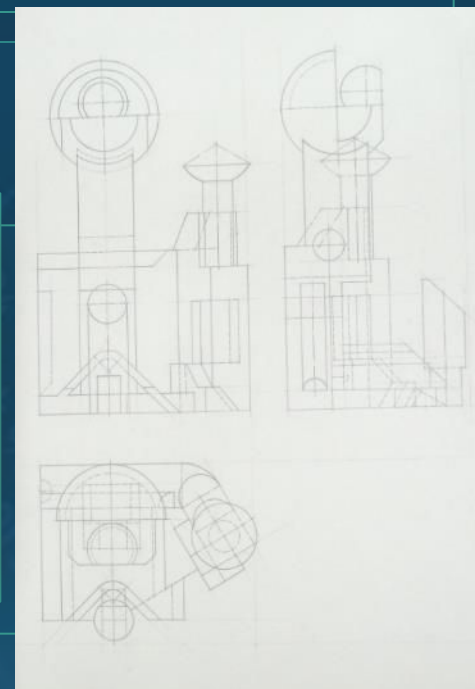
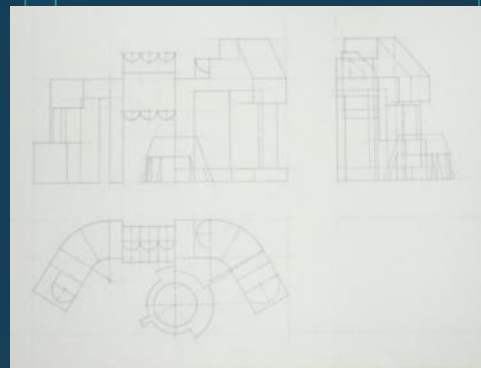
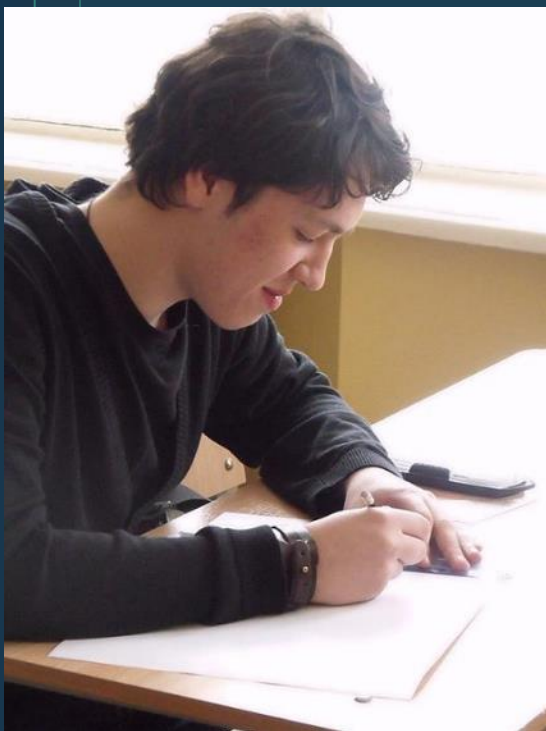
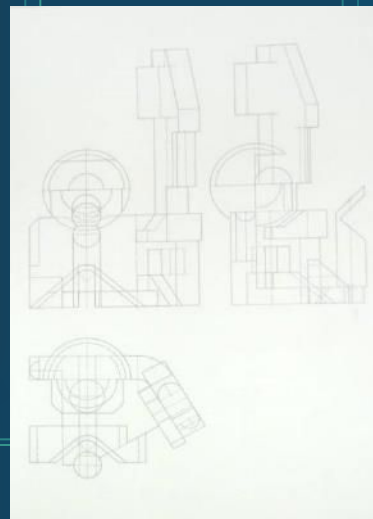
Кафедра гуманитарных и творческий дисциплин: занятия по живописи



Кафедра гуманитарных и творческих дисциплин: занятия по живописи



Кафедра гуманитарных и творческих дисциплин: занятия по черчению



Подготовительное отделение

Инженерный

- ✓ Математика;
- ✓ Физика;
- ✓ Русский язык;
- ✓ Белорусский язык

Экономический

- ✓ Математика;
- ✓ Английский язык;
- ✓ Русский язык;
- ✓ Белорусский язык

Архитектурный

- ✓ Математика;
- ✓ Рисунок;
- ✓ Черчение;
- ✓ Композиция;
- ✓ Русский язык;
- ✓ Белорусский язык

Архитектурный дизайн

- ✓ Математика;
- ✓ Рисунок;
- ✓ Живопись;
- ✓ Композиция;
- ✓ Русский язык;
- ✓ Белорусский язык



Подготовительное отделение

Военнообязанным слушателям дневной формы обучения
предоставляется отсрочка от призыва
на срочную военную службу

Слушатели, окончившие
подготовительное отделение, при
поступлении в БНТУ имеют
**преимущественное право на
зачисление** при равенстве
конкурсных баллов



Иногородние слушатели
дневной формы обучения
обеспечиваются
общежитием при наличии
мест

220013, г.Минск, пр.Независимости 65,
корпус № 3, кабинет 212
тел. (017) 293 96 34
E-mail: iifomobntu@bntu.by



www.bntu.by

Отдел профориентационной работы: направления работы

Проведение профдиагностической и консультационной деятельности



Адрес:
220013, г.Минск, пр.Независимости 65,
корпус № 3, кабинет 304
тел. (017) 292 83 16
E-mail: iifomobntu@bntu.by



Отдел профориентационной работы

Профориентационная консультация

- ✓ профессиональных интересов,
- ✓ склонностей к различным сферам профессиональной деятельности

Диагностика

Определение

соответствия (или не соответствия) будущего профессионального выбора молодого человека его индивидуально-типологическим особенностям личности

Заключительная беседа и построение будущего профессионального маршрута



Отдел профориентационной работы



Отдел профориентационной работы

При проведении профдиагностических консультаций используется электронно-диагностическая программа «ПРОФПЕРСПЕКТИВА»

Структура
электронно-диагностической
программы
«ПРОФПЕРСПЕКТИВА»:

1. Тест «Формула темперамента» А.Белова;
2. Тест «Карта интересов» Г.В. Резапкина;
3. Тест «Карта склонностей» Е.Е. Смирновой;
4. Опросник «Якоря карьеры» Э. Шейна, адаптирован В.Э. Винокуровой, В.А. Чикер (Твои карьерные ориентации);
5. Тест «Диагностика структуры способностей»;
6. Тест «Насколько Вы креативны» К. Венкер



Адрес:
220013, г.Минск, пр.Независимости 65,
корпус № 3, кабинет 304
тел. (017) 292 83 16
E-mail: iifomobntu@bntu.by



Отдел мониторинга качества образования

Основной целью работы отдела является обеспечение преемственности между общим средним и высшим образованием прогнозирование успеваемости студентов, и, как следствие, повышение качества образования в БНТУ.

Работа осуществляется по следующим направлениям:

Контроль степени усвоения студентами 1-2 курсов БНТУ программного содержания по базовым для технического университета дисциплинам

Организация и проведение, в рамках «Школ юных», тестирования по желанию среди учащихся 5-10 классов учреждений общего среднего образования Минской области

Проведение исследований в форме анкетирования, позволяющих определить уровень мотивации студентов к получению высшего образования, их профессиональное самоопределение, степень удовлетворённости различными аспектами образовательного процесса



По результатам проведения исследований отделом выполняются следующие основные задачи:

- - оценка и анализ индивидуальной динамики достижений учащихся учреждений общего среднего образования по основным предметам;
- - обеспечение психолого-педагогической подготовки к централизованному тестированию, выбору профиля обучения;
- - определение уровня адаптации студентов 1 курса к системе высшего образования;
- - выявление пробелов в подготовке студентов по базовым для будущего инженера дисциплинам;
- - формирование базы данных результатов оценки образовательного процесса по различным направлениям в учреждениях общего среднего и высшего образования.



Отдел мониторинга качества образования

Приглашаем принять участие в тестировании по желанию для получения независимой и объективной оценки знаний:

- учащихся 5-7 классов по русскому и белорусскому языкам, математике;*
- учащихся 8-10 классов по русскому, белорусскому и английскому языкам, математике и физике.*

Для получения дополнительной информации и по всем вопросам обращайтесь по:

тел. 8 (017) 331 73 32, факс 8 (017) 292 53 22

E-mail: iifomobntu@bntu.by



Школа юных архитекторов и дизайнеров

Школа юных архитекторов и дизайнеров — это практические курсы для учащихся, желающих расширить свой кругозор, постичь основы архитектуры и дизайна.

Задача школы юных архитекторов и дизайнеров – развитие естественных творческих способностей ребенка, его ассоциативного, пространственного и проектного мышления.

Программа обучения в Школе юных архитекторов и дизайнеров направлена на подготовку потенциальных абитуриентов, ориентированных на получение архитектурного образования, творческое развитие личности школьников, приобщение их к национальной культуре.



Школа юных архитекторов и дизайнеров

Предметы обучения:

- ? архитектурно-дизайнерское проектирование;
- ? основы объемно-пространственной композиции;
- ? основы моделирования и макетирования;
- ? рисунок, живопись, колористика;
- ? декоративно-прикладное искусство;
- ? вопросы истории искусства, дизайна и архитектуры.

Период обучения:

- ? восьмимесячные
- ? пятимесячные

В Школу принимаются учащиеся 6-10 классов.





Лицей БНТУ: Абитуриентам

В лицей принимаются учащиеся, получившие в текущем году общее базовое образование и постоянно проживающие на территории г. Минска и Минского района





Лицей БНТУ: Абитуриентам

Вступительные испытания проводятся с 15 по 20 июня.

Приемная комиссия работает с 15 мая в кабинете 104а.

Телефон приемной комиссии – (017) 280 92 03

На базе лицея БНТУ

организованы

вечерние курсы

по подготовке к поступлению

для учащихся 9 классов по

профильным направлениям

лицея: физико-математическое,

художественное, военно-

патриотическое

*Запись на
подготовительные курсы*

–
с 10 сентября по 1 октября
по адресу:

**г. Минск,
ул. Кедышко,4,
кабинет 204**

Период обучения – с октября по май.

Занятия проводятся 2 раза в неделю с 16.30 до 19.30.

Общая нагрузка на слушателя – 8 часов в неделю

Дополнительная информация
по телефону (017) 280 03 05

www.bntu.by





Успехи лицеистов



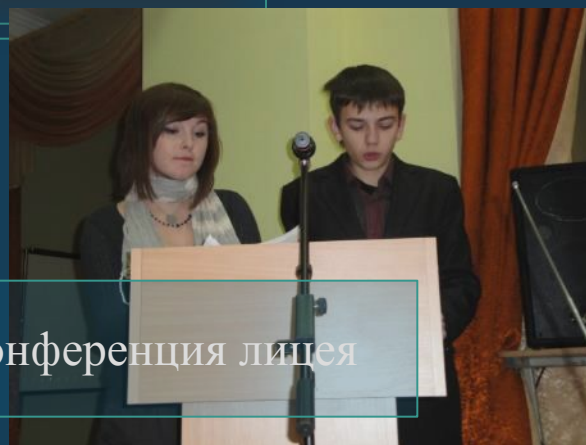
Выступление на Республиканской конференции по химии

Награждение победителей Республиканского конкурса научно-технического творчества учащейся молодежи "ТехноИнтеллект"



Международная олимпиада

Конференция лицея



Команда участников Республиканского математического боя



Республиканский конкурс научно-технического творчества молодежи "ТехноИнтеллект"



Республиканский конкурс научно-технического творчества молодежи "ТехноИнтеллект" -

это многоплановое мероприятие, демонстрирующее интеллектуальные и творческие возможности современной молодёжи Республики Беларусь, показывающее разнообразие научно-технических интересов и достижений в различных областях науки и техники, архитектуры, а также перспективы создания молодёжных инновационных проектов, авторских программ в рамках единой сферы образовательного и научно-технологического пространства Республики Беларусь



Выставка научно-технического творчества молодёжи



Открытая олимпиада обучающихся “Шаг к инновациям”

“Шаг к инновациям” представляет собой инновационную систему поиска и отбора талантливой молодежи.

Олимпиада проводится по профильным предметам - физика, химия, математика.

Олимпиада организуется в два этапа: отборочный и заключительный.

- Отборочный этап проводится в период с 20 апреля по 23 мая в заочной форме.
- Заключительный этап проводится с 26 по 27 сентября 2017 года в очной форме на базе БНТУ.

Олимпиада проводится по направлениям:

1. Машиностроение (физика).
2. Приборостроение (физика).
3. Информационные технологии (математика).
4. Робототехника и интеллектуальные системы (физика).
5. Энергетика (физика).
6. Инженерная экология (химия).
7. Технология материалов (физика).
8. Физические основы строительства, горного дела (физика).

Приглашаем к участию!



Спасибо за внимание!

Адрес: 220013 г. Минск,
пр. Независимости, 65 корпус № 3
тел. (017) 292 53 22, (017) 292 70 95
E-mail: iifomobntu@bntu.by

www.bntu.by