

СВОЯ

Игра

$$f(x) = 4e \left(\frac{m}{2\pi kT} \right)^{3/2} v^2 e^{-\frac{mv^2}{2kT}}$$

$$v = \sqrt{2kT/m}$$

$$j = \frac{I}{S} = qnv$$

$$v = \sqrt{2kT/m} \quad \alpha_1 = \left[\frac{2kT}{m} \right]^{1/2}$$

$$p = \sum \mu$$

$$\frac{E}{T} = \frac{3}{2} k$$

$$\sqrt{\frac{3kT}{m}}$$

$$F_x = \frac{1}{4\pi r^2} \frac{dW}{dr}$$

$$\frac{1}{m} \frac{dW}{dr} = \frac{1}{m} \frac{d}{dr} \left(\frac{1}{2} m v^2 \right)$$



Интеллектуальная викторина «СВОЯ ИГРА» по искусству.

Урок - викторина

*Селиванова Юлия Борисовна,
Учитель ИЗО и черчения
МБОУ – гимназия № 34 г.Орла*



КАТЕГОРИИ

<i>Искусство и власть</i>	<u>10</u>	<u>20</u>	<u>30</u>	<u>40</u>	<u>50</u>	<u>60</u>
<i>Исторический город</i>	<u>10</u>	<u>20</u>	<u>30</u>	<u>40</u>	<u>50</u>	<u>60</u>
<i>Религия и искусство</i>	<u>10</u>	<u>20</u>	<u>30</u>	<u>40</u>	<u>50</u>	<u>60</u>
<i>Синтез художественного и научного знаний.</i>	<u>10</u>	<u>20</u>	<u>30</u>	<u>40</u>	<u>50</u>	<u>60</u>
<i>Искусство как предсказание</i>	<u>10</u>	<u>20</u>	<u>30</u>	<u>40</u>	<u>50</u>	<u>60</u>



ФИНАЛ

Искусство и власть

10 баллов

*Какие образы правителей
и вождей создавали
художники и скульпторы в
разные времена?*



ОТВЕТ

Идеализированные.



Искусство и власть

20 баллов

*Для чего в XV в.
перестраивался Московский
Кремль?*



ОТВЕТ

*Московский Кремль
перестраивался для
поднятия культурного
имиджа государства.*



Искусство и власть

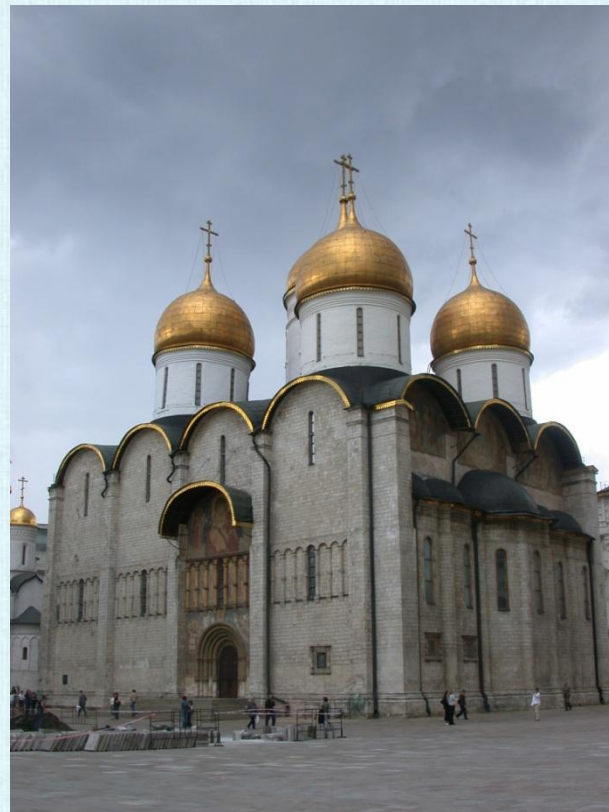
30 баллов

*Первый каменный храм,
ставший центром
Московского Кремля?*



ОТВЕТ

Успенский собор.



Искусство и власть

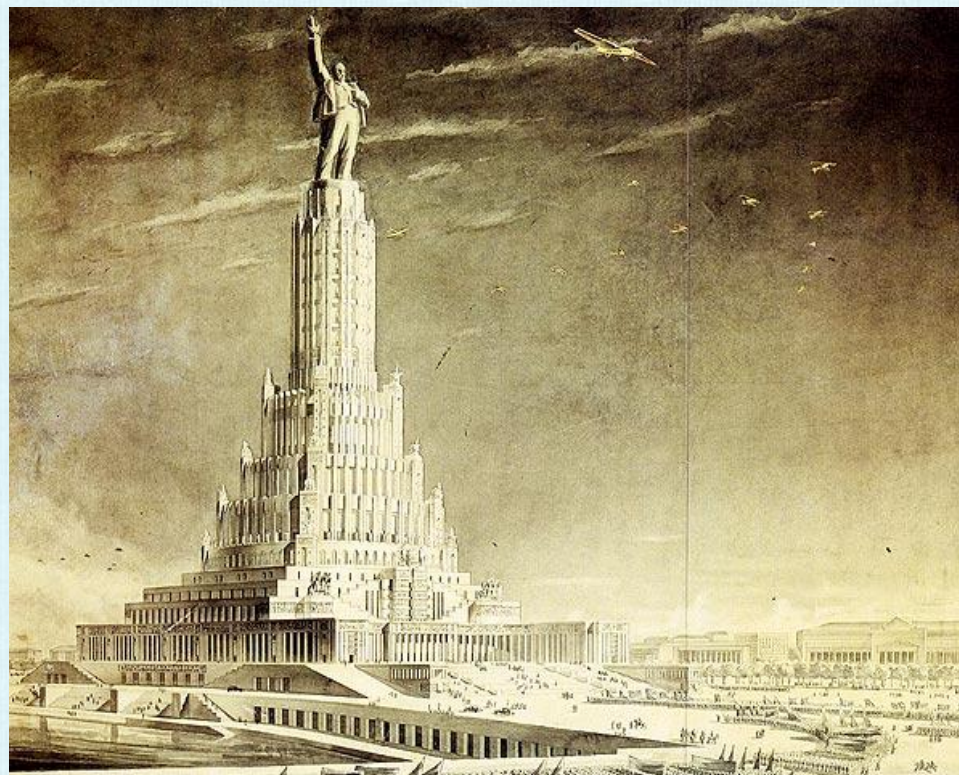
40 баллов

*К какой эпохе России
относится помпезная,
пышная архитектура,
подчеркивающая силу и
власть государства и
ничтожно малое значение
человеческой личности?*



ОТВЕТ

Эпоха сталинизма



Искусство и власть

50 баллов

*Какой город в XV в. После
падения Византии стал
центром православной
культуры?*



ОТВЕТ

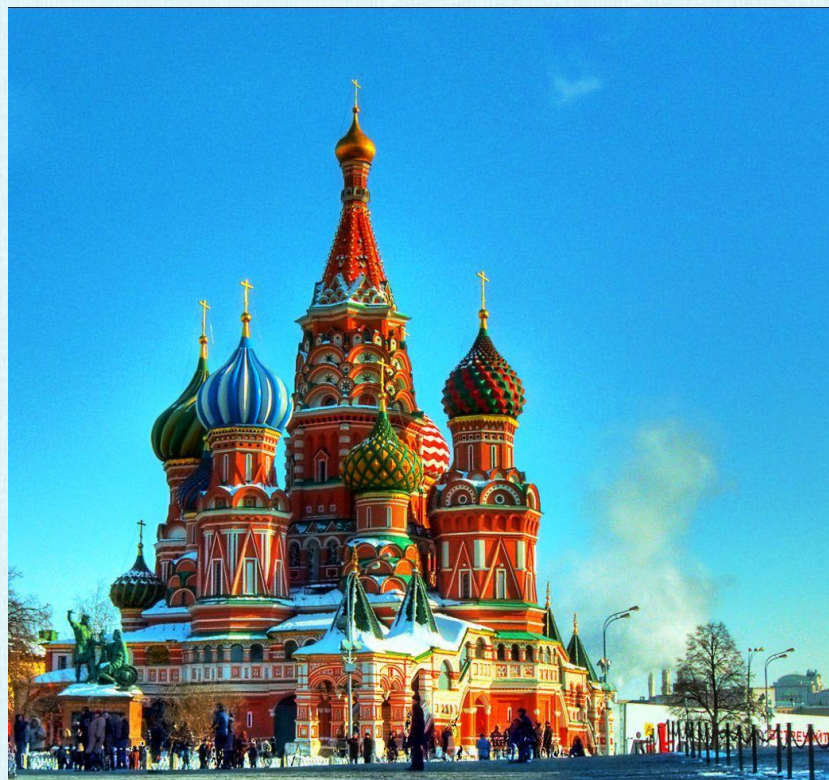
Москва.



Искусство и власть

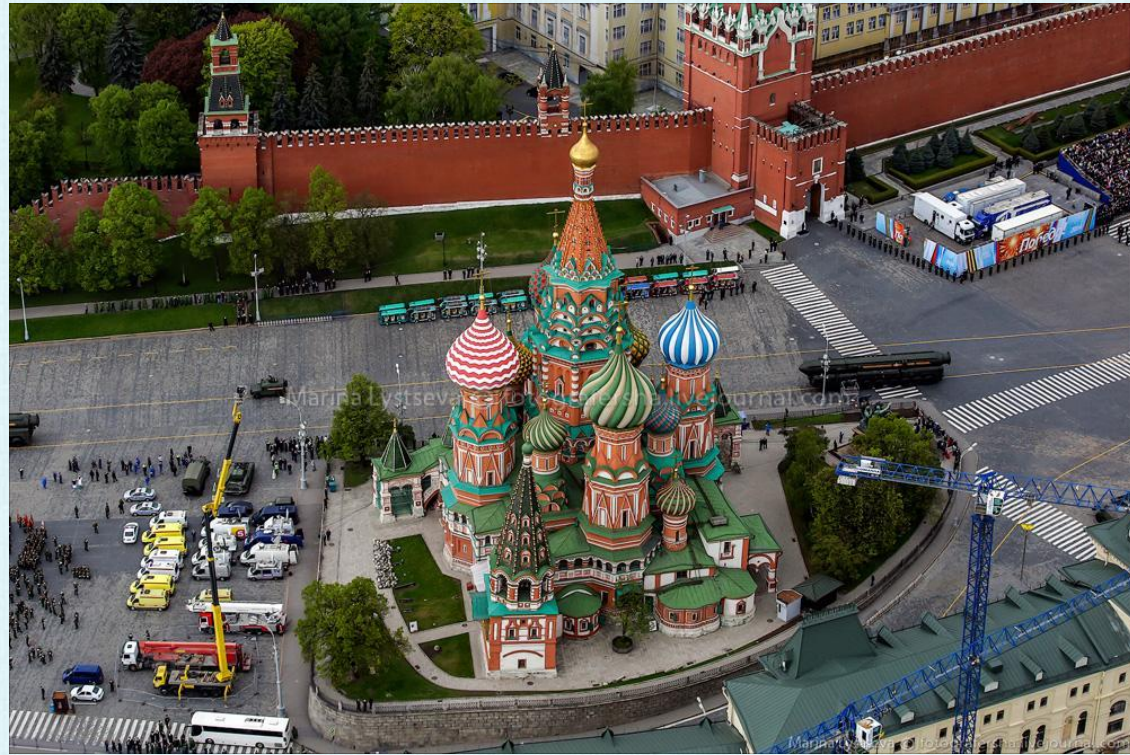
60 баллов

Укажите название храма.



ОТВЕТ

Храм Василия Блаженного



Исторический город

10 баллов

*В центре на площади
располагалось медресе; важную
роль играли дворец правителя и
торговая площадь*



ОТВЕТ

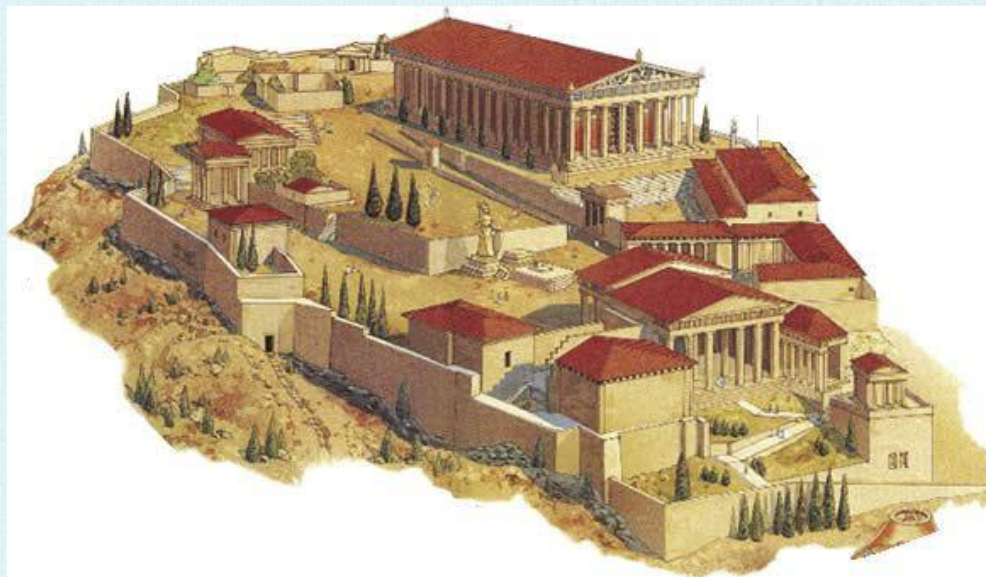
Восточный средневековый город.



Исторический город

20 баллов

Центр какого исторического города изображен на рисунке?



ОТВЕТ

Античный город. Акрополь.



Исторический город
30 баллов

*Кто автор слов:
«Архитектура – застывшая
музыка»?*



ОТВЕТ

Ф.Шеллинг



*Исторический город
40 баллов*

*По традиции какого города
построен
Санкт-Петербург?*



ОТВЕТ

По традиции античности.



Исторический город

50 баллов

*В чём заключается
особенность творчества
французского
архитектора Ш. Ле
Корбюзье?*



ОТВЕТ

В использовании сборных модулей из железобетона.



Исторический город

60 баллов

*Какие направления в
архитектуре появились
вместе с оригинальными
формами, конструкциями
и материалами?*



ОТВЕТ

Конструктивизм и рационализм.



Религия и искусство

10 баллов

*К какой религии
относится
изображенный
на рисунке
храм?*



ОТВЕТ

К православию



Религия и искусство

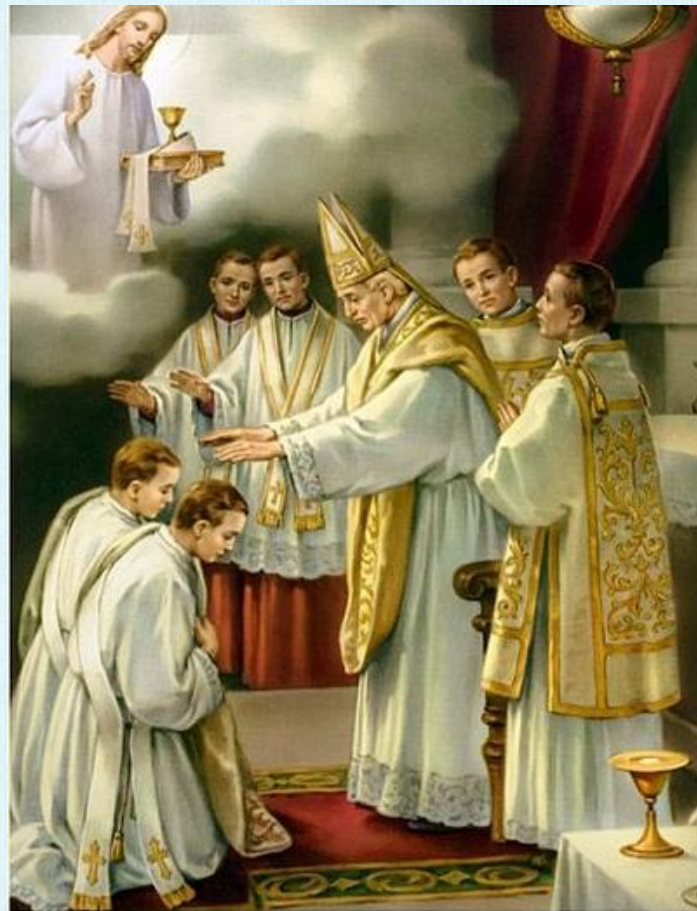
20 баллов

К какой религии относится изображенный на рисунке храм?



ОТВЕТ

К католицизму



Религия и искусство

30 баллов

*К какой религии относится
изображенный на рисунке храм?*



ОТВЕТ

К буддизму.



Религия и искусство

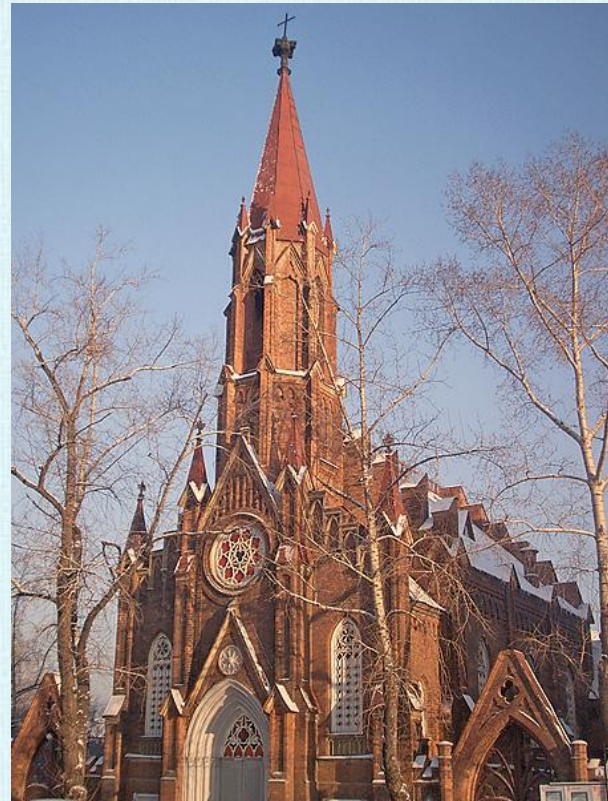
40 баллов

*Все элементы декора
(изящные столбы,
колонны, арки) мощным
потокм устремлены
вверх. О какой религии
речь?*



ОТВЕТ

Католицизм.



Религия и искусство

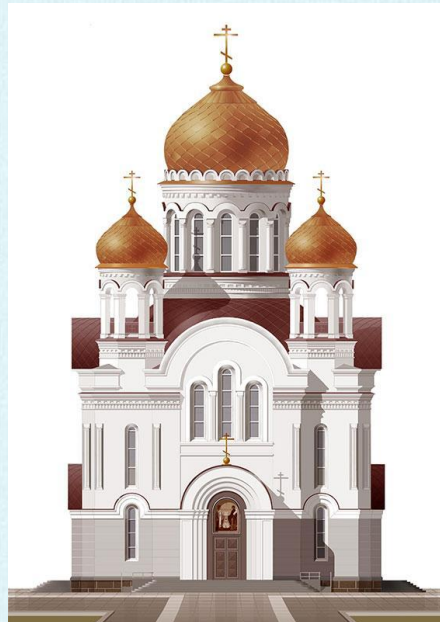
50 баллов

*Как называется сооружение,
воплощающее собой образ
устройства мира в какой-
либо религии?*



ОТВЕТ

Храм.



Религия и искусство

60 баллов

*Почти всю поверхность
храма украшают элементы
декора – орнамент и
скульптура. О какой
религии речь?*



ОТВЕТ

Буддизм.



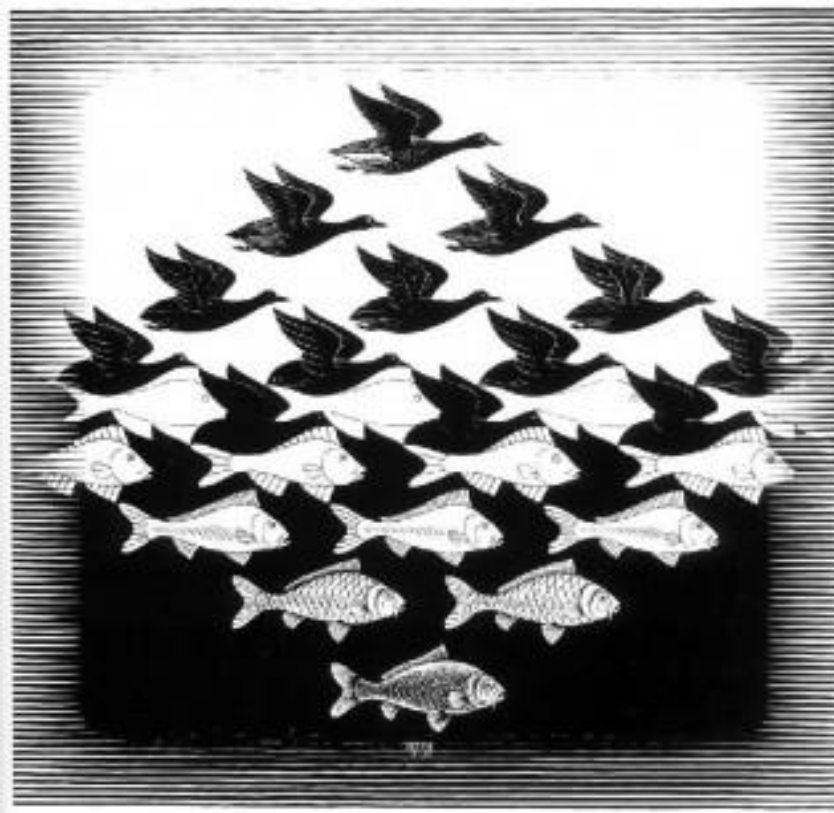
*Синтез художественного и
научного знаний. 10 баллов*

*Как называется частичное
отсутствие симметрии?*



ОТВЕТ

Диссимметрия.



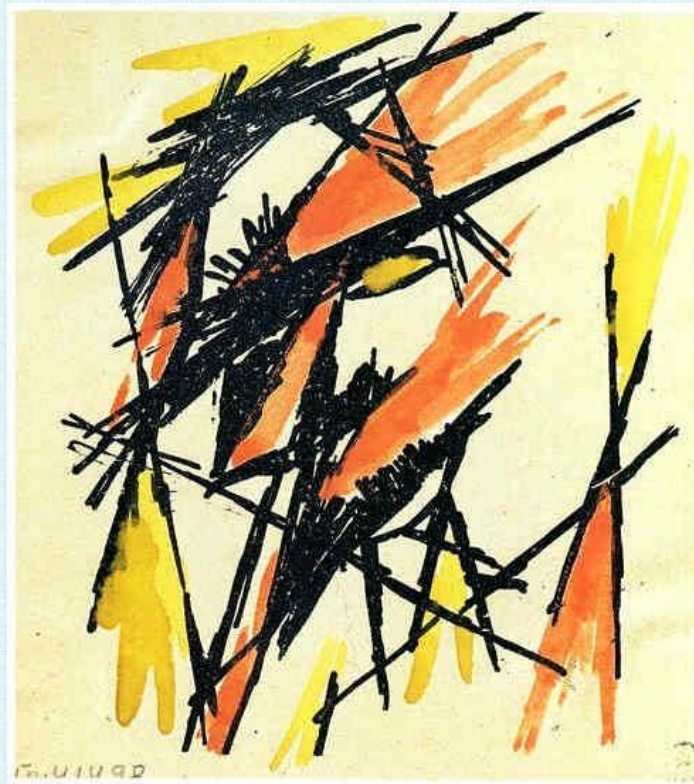
*Синтез художественного и
научного знаний. 20 баллов*

*Какое абстрактное течение
основал русский художник
М.Ларионов?*



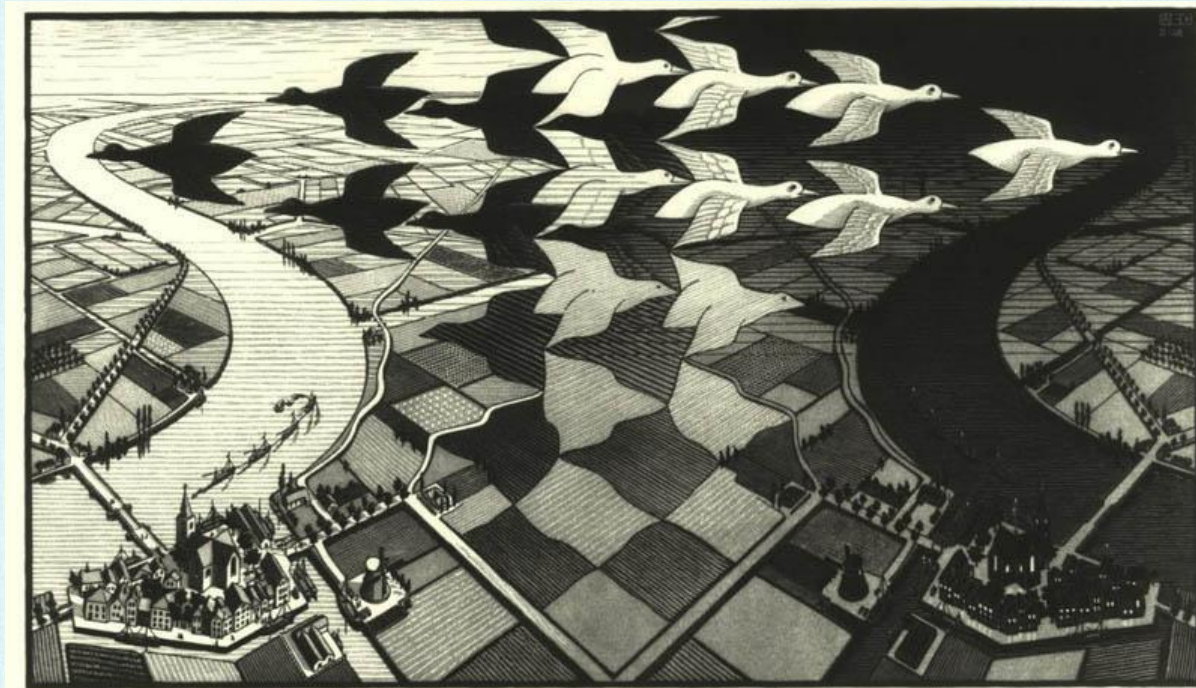
ОТВЕТ

Лучизм.



*Синтез художественного и
научного знаний. 30 баллов*

*Укажите автора гравюры
«День и ночь».*



ОТВЕТ

М. Эшер



*Синтез художественного и
научного знаний. 40 баллов*

*Укажите
автора
картины
«Петух».*



ОТВЕТ

М.Ларионов



*Синтез художественного и
научного знаний. 50 баллов*

*В каком сценическом жанре
происходит синтез драмы,
музыки, вокала, хореографии
и пластического искусства?*



ОТВЕТ

В мюзикле.



*Синтез художественного и
научного знаний. 60 баллов*

*Что привело к появлению
таких наук, как
синергетика и
фрактальная геометрия?*



ОТВЕТ

Синтез науки и искусства.



*Искусство как предсказание.
10 баллов*

*Укажите
иносказательное
выражение – символ
предсказания в
искусстве.*



ОТВЕТ

«пророчество Кассандры»



Искусство как предсказание.

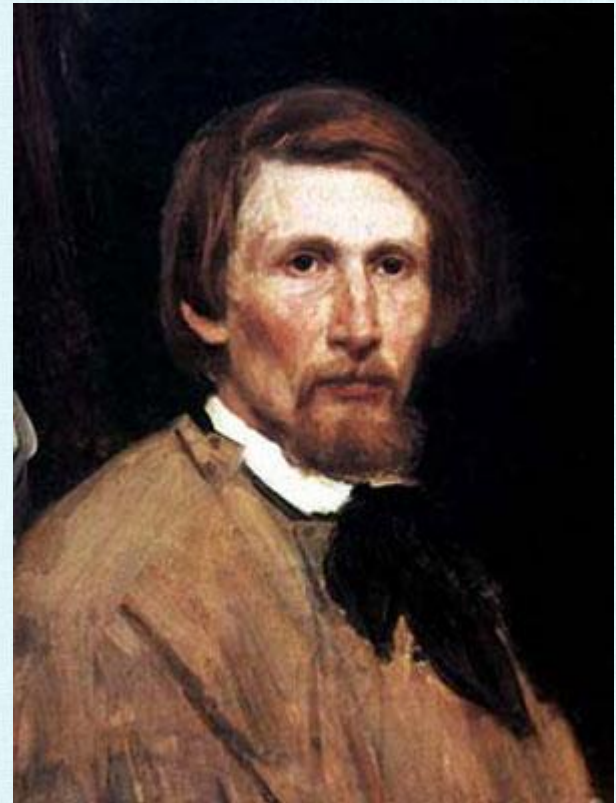
20 баллов

*Укажите автора картины
«Ковер-самолёт».*



ОТВЕТ

*Виктор
Васнецов*



Искусство как предсказание.

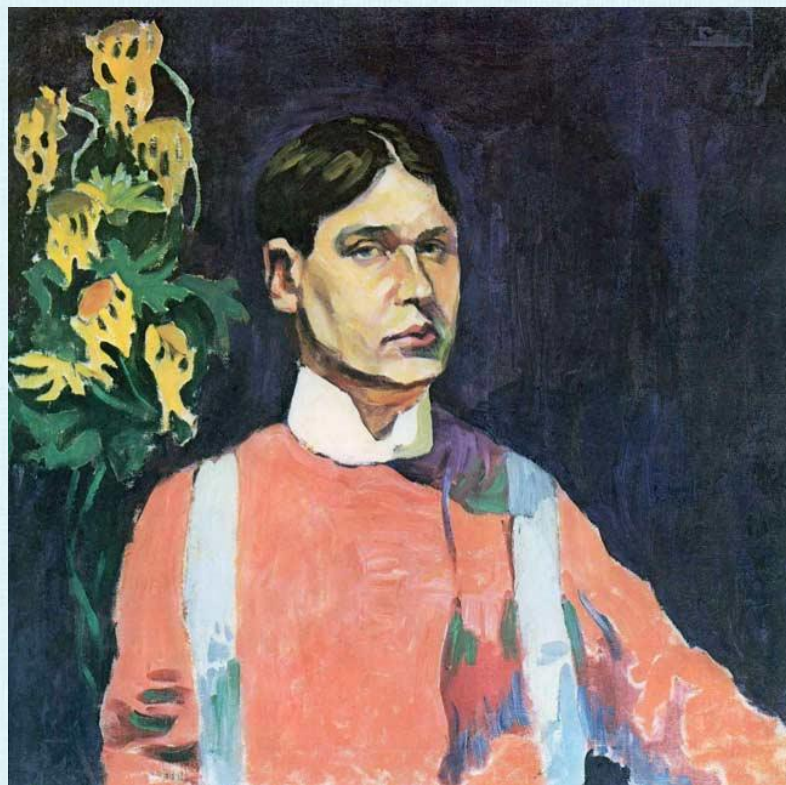
30 баллов

Назовите автора картин.



ОТВЕТ

*Аристарх Васильевич
Лентулов*



Искусство как предсказание.

40 баллов

*Как называется одна из
древних церковных книг,
которая содержит
пророчества о конце
света?*



ОТВЕТ

Апокалипсис



Искусство как предсказание.

50 баллов

Какой художественный прием использовал в своей картине «Большевик» Б. Кустодиева?



ОТВЕТ

Метафору (скрытый смысл)



Искусство как предсказание.

60 баллов

*Как зовут
всадников на
гравюре А.
Дюрера
«Четыре
всадника»?*



ОТВЕТ

Смерть,

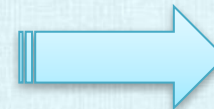
Суд, Война,

Мор

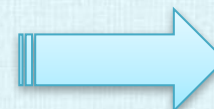


ФИНАЛ

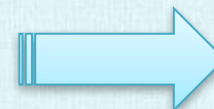
Искусство и власть.



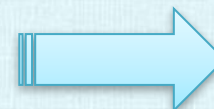
Исторический город



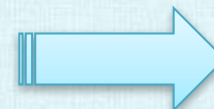
Религия и искусство



*Синтез художественного и
научного знаний.*



Искусство как предсказание



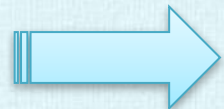
ФИНАЛ

*Что выражала авторская
песня второй половины
XX в.?*



ФИНАЛ

*Протест
против
ограничения
свободы
личности.*



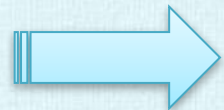
ФИНАЛ

*В каком веке появился
термин «кремль»?*



ФИНАЛ

В XV веке.



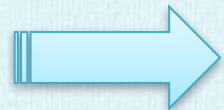
ФИНАЛ

*Назовите религию для
которой характерна
постройка храма,
сооруженного из мощных
отесанных камней и плит.*



ФИНАЛ

Буддизм.



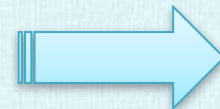
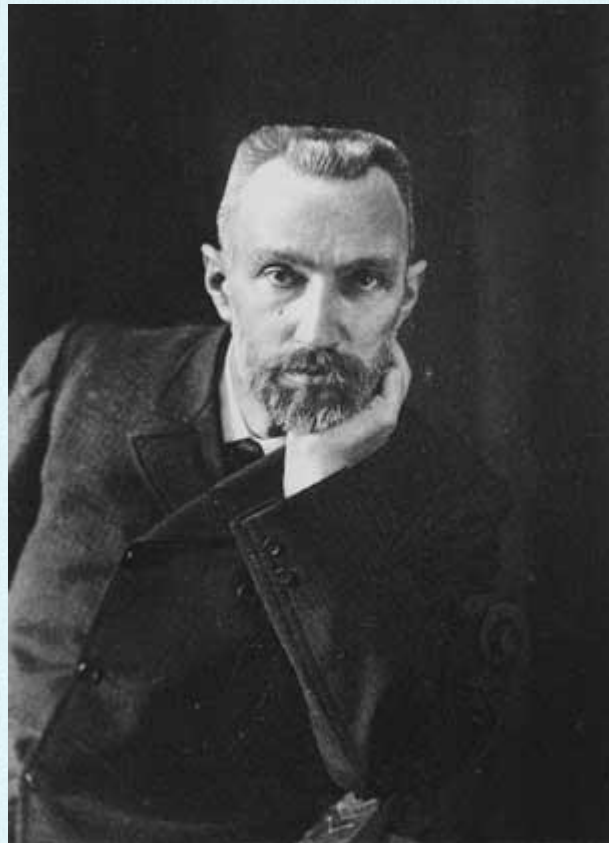
ФИНАЛ

*Назовите имя учёного,
который проводил
исследования по
симметрии кристаллов.*



ФИНАЛ

Пьер Кюри



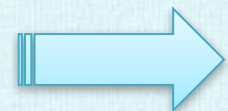
ФИНАЛ

*Появление чего предвидел
русский инженер Л.Термен?*



ФИНАЛ

Современный синтезатор.



**ПОЗДРАВЛЯЕМ
ПОБЕДИТЕЛЯ!!!**



ИНТЕРНЕТ - РЕСУРСЫ

<http://school.xvatit.com/> Искусство 9 класс

<http://schools.keldysh.ru/> Религии мира.

<http://900igr.net/> Урок МХК 58 тем

<http://doc4web.ru/> МХК

Список использованной литературы:

Сергеева Г.П., Кашекова И.Э., Критская Е.Д.
Учебник «Искусство 8-9 классы» М.,
Просвещение 2014 г.

