

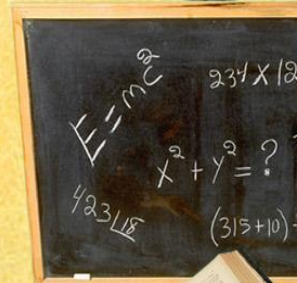


**ВЕЛИКИЕ
ГЕОГРАФИЧЕСКИЕ
ОТКРЫТИЯ**

John Gardner

Вопрос 1

- Во II веке н.э. древнегреческий ученый систематизировал знания о Земле и Вселенной в своём 8-томном сочинении, которое в течение 14 столетий пользовалось популярностью и переиздавалось 42 раза.
- В модели Вселенной, созданной автором в центре располагалась Земля, вокруг неё вращались космические тела.
- Назовите автора данного сочинения?



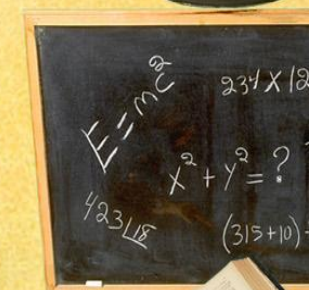


234×12
 $x + y = ?$
 $(315 + 10)$

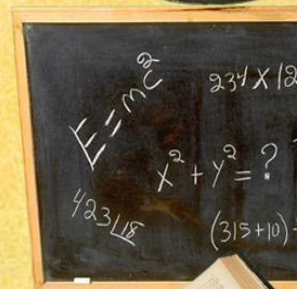


Вопрос 2

- Его называли величайшим путешественником всех времен до Магеллана.
- Его книга, где он описал свои путешествия содержит сведения о Ираке, Малой Азии, но особенно подробно описан Китай?

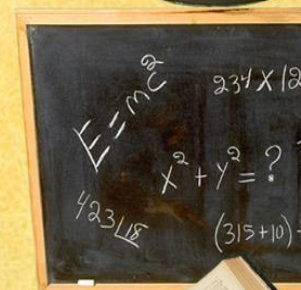


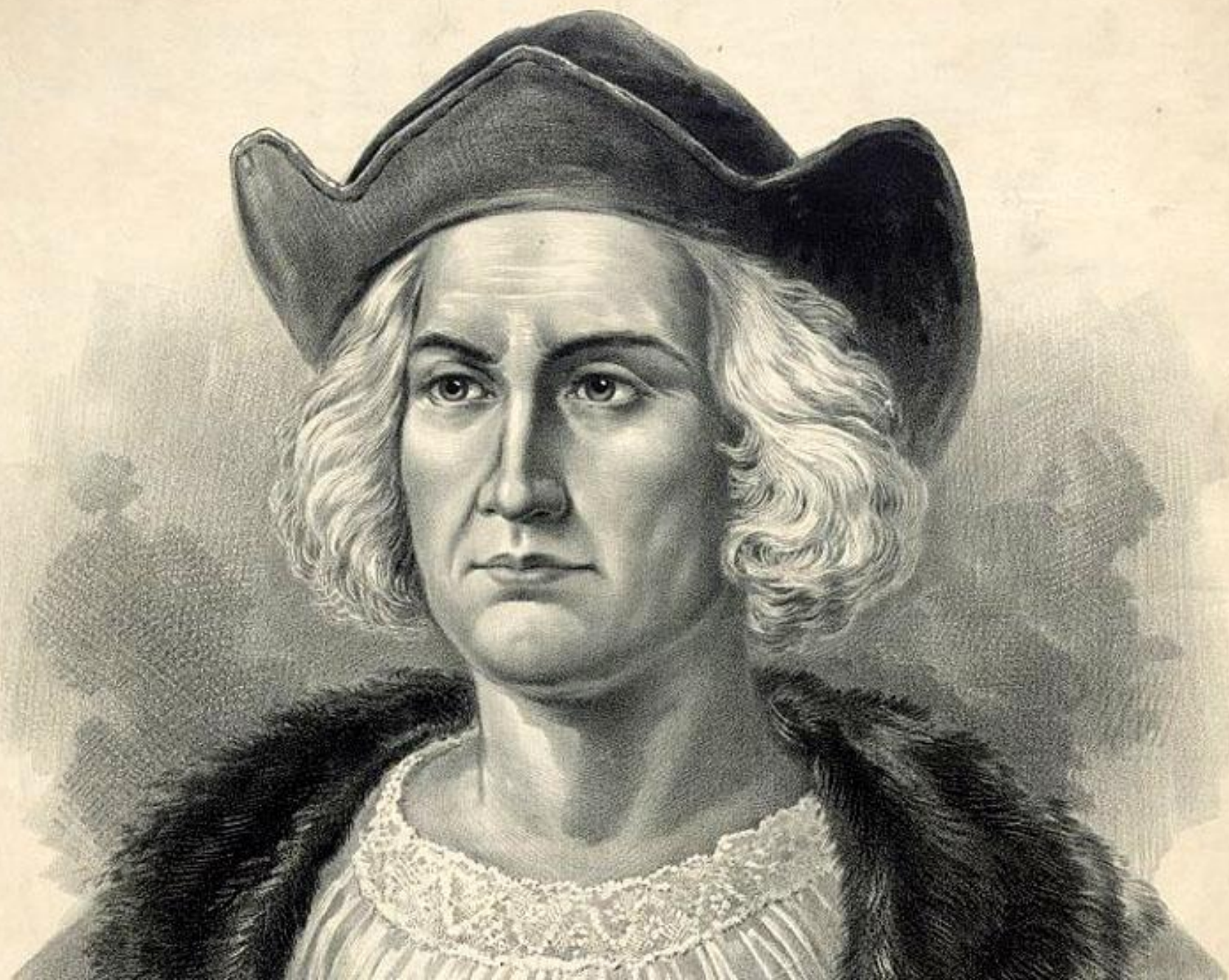
Марко Поло



Вопрос 3

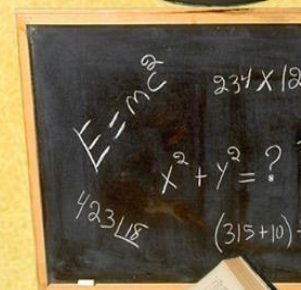
- Он впервые предложил практически использовать шарообразность Земли, чтобы западным путем достичь берегов Индии.
- 16 лет потребовалось ему, чтобы добиться разрешения и средств на это плавание, и 33 дня на то, чтобы осуществить свою мечту.
- 3 августа 1492 года три испанские каравеллы вышли из порта Палос. Кто возглавил экспедицию?





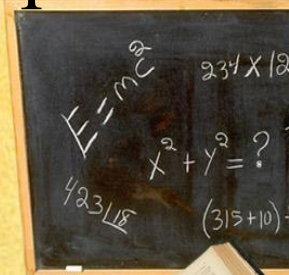
Вопрос 4

- Каковы географические результаты путешествия Колумба?
- В чем заключается значение открытий этого великого мореплавателя?



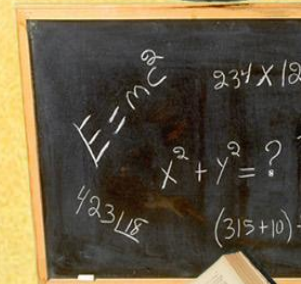
Черный ящик

- Это привез в Европу Колумб
- Древние майя знали несколько сортов этого растения. А когда европейцы увидели его, то сказали вот что: “ На полях росли какие-то странные растения высотой больше 1 метра, плоды из чистого золота, листья из серебра



Вопрос 5

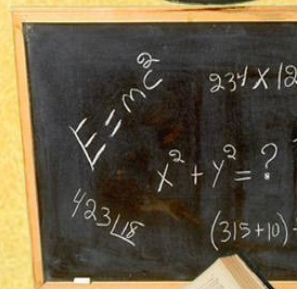
- Одной из важных задач этой морской экспедиции было уточнение расположения Пряных или Молуккских островов – основного поставщика пряностей в Европу.
- Для проверки их действительного положения Испания снарядила экспедицию из пяти кораблей, которая проходила с 1519 по 1522 год.
- Кто возглавил экспедицию?





Вопрос 6

- Об этом материке еще до его открытия имелось твердое убеждение, что он существует и называли его Terra australis incognita (Неведомая Южная земля).
- Искала этот материк не одна экспедиция.
- О каком материке идет речь и кто его открыл?



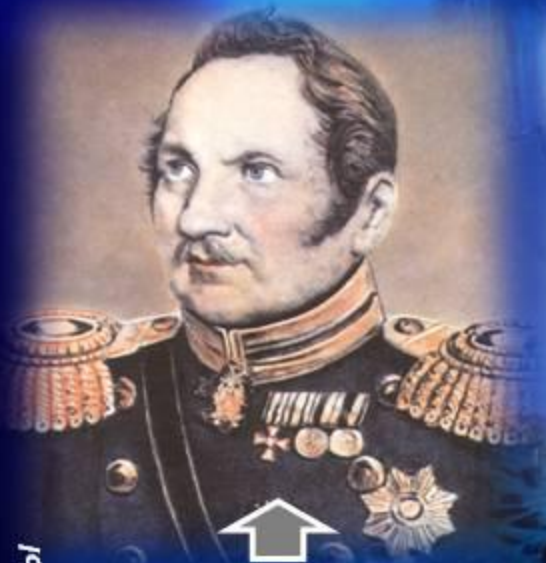
1820 г.

Открытие Антарктиды

1819–21 гг.

первая русская
антарктическая
экспедиция

шлюпы
«Восток» и
«Мирный»



БЕЛЛИНСГАУЗЕН
Фаддей Фаддеевич
[1778–1852] –
мореплаватель,
адмирал

ЛАЗАРЕВ
Михаил Петрович
[1788–1851] –
флотоводец и
мореплаватель,
адмирал

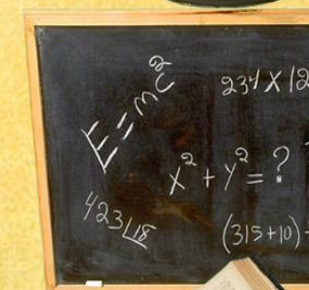


Антарктида

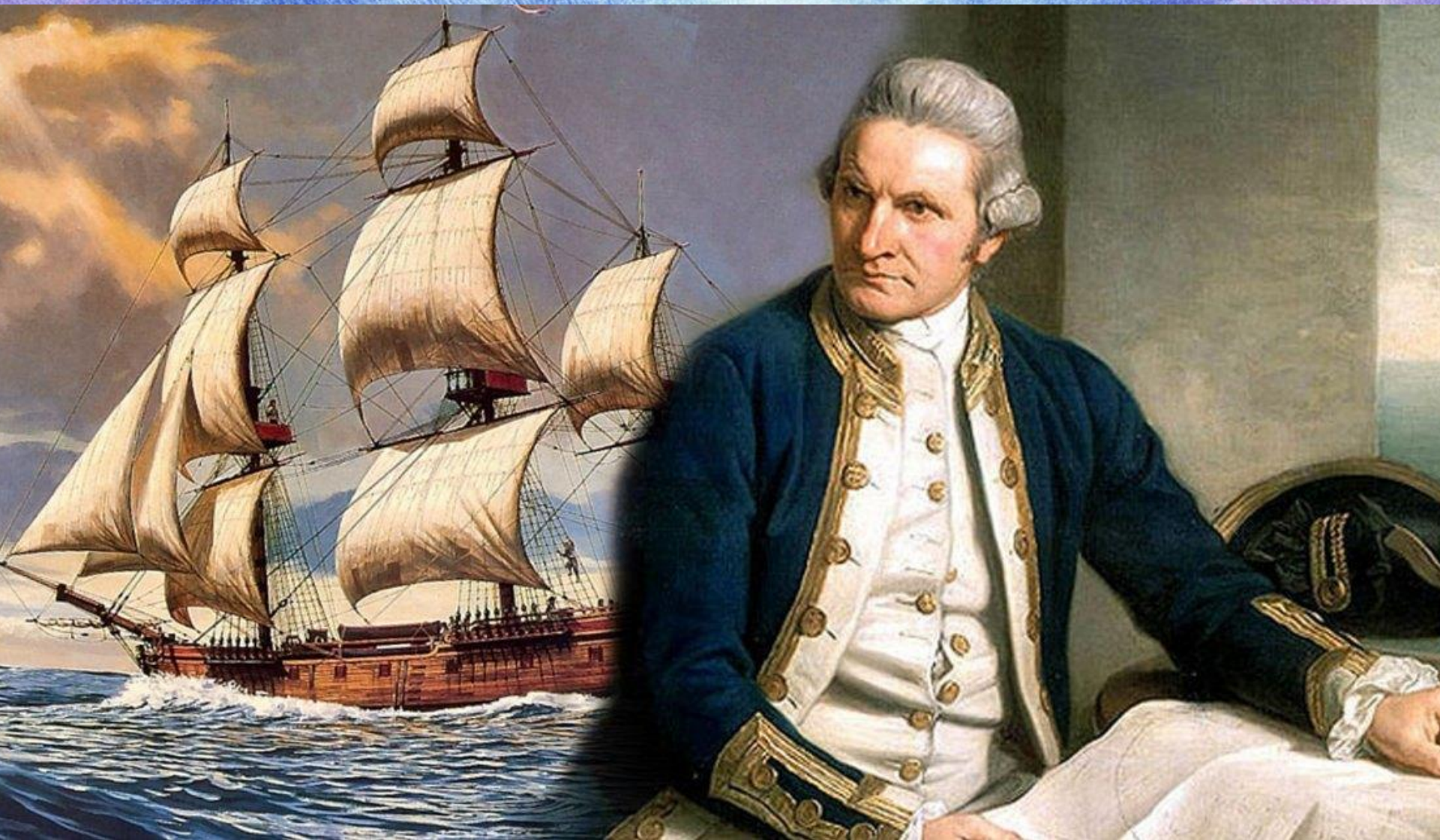
первооткрыватели Антарктиды

Вопрос 7

- Этот великий английский мореплаватель совершил три кругосветных путешествия и 6 раз пересекал экватор.
- Он первым пересек южный полярный круг и всего лишь за два месяца добавил к колониям Англии Новую Зеландию и вслед за ней Австралию.
- О каком мореплавателе идет речь?

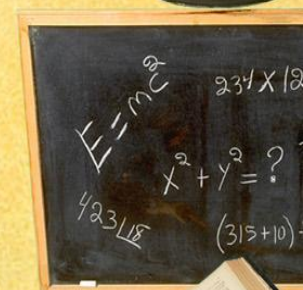


Джеймс Кук



Вопрос 8

- Жители острова Новая Гвинея называли его «Человек с Луны» многолетние исследования этого русского путешественника обогатили науку этнографическими сведениями о коренном населении островов Тихого океана, где ученый провел несколько лет
- Назовите имя этого путешественника?

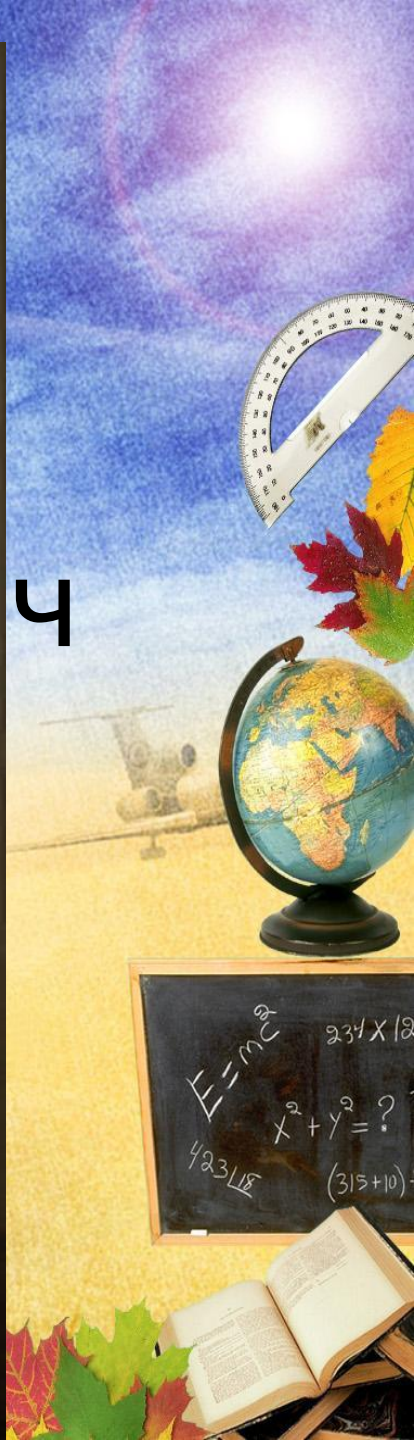




H

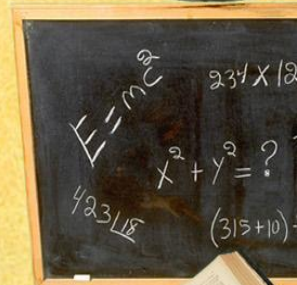


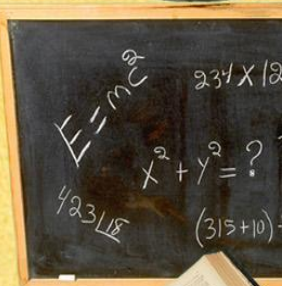
4



Вопрос 9

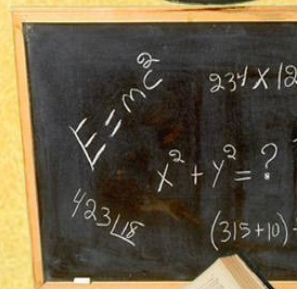
- Красивые рослые люди с медно-красной кожей встречали Колумба на берегу острова в Атлантическом океане.
- Кто они?





Вопрос 10

- Этот путешественник вновь отплыл в Индию по морю и стал вице-королем владений, которые португальцам удалось захватить в этой стране. Умер он тоже в Индии в 1524 году.
- Кто этот мореплаватель?

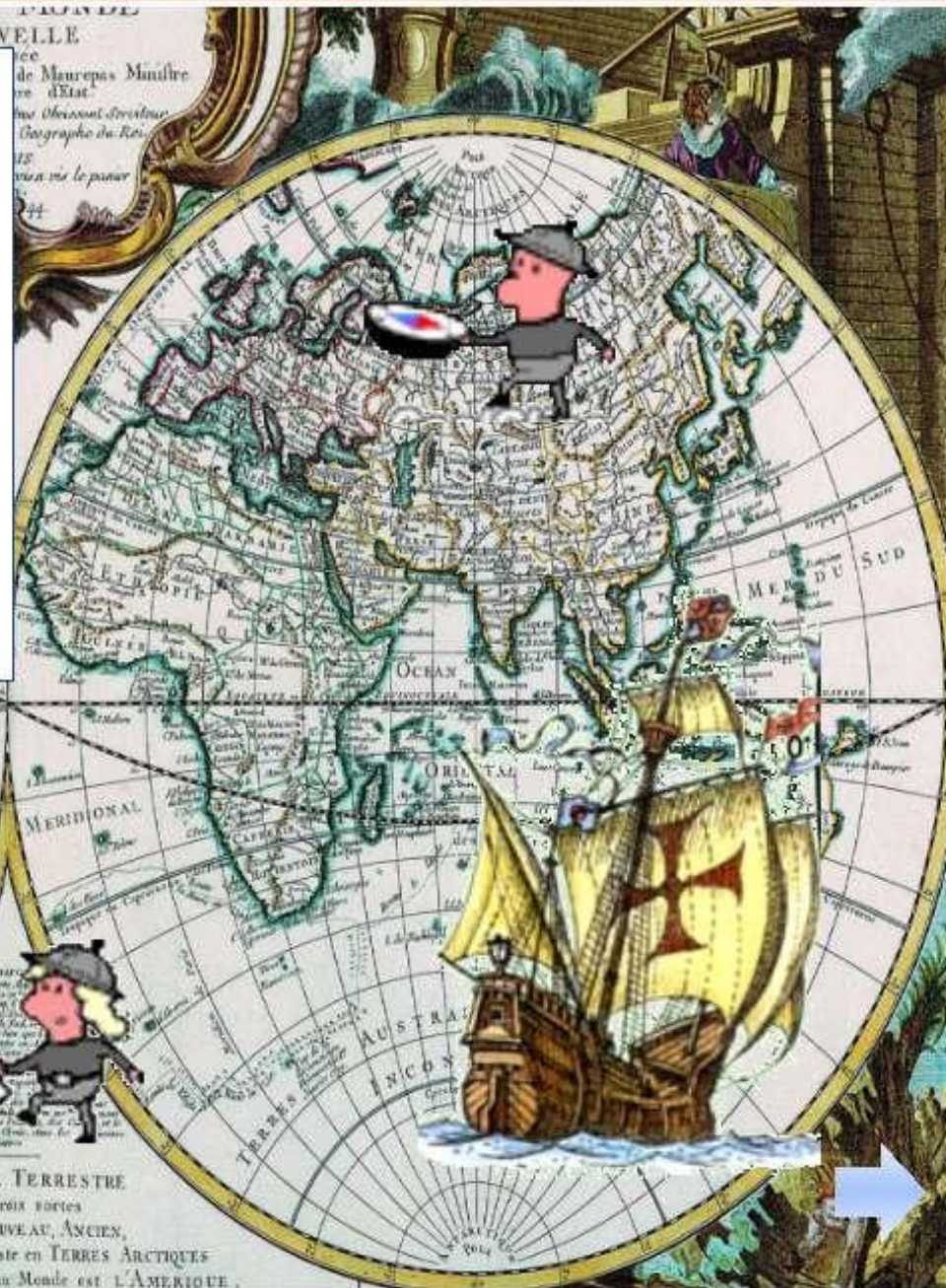


18 сентября 1499 года Васко да Гама вернулся в Лиссабон, посетив во время путешествия Мозамбик, Момбасу, Малинди, Могадिशу. Возвратилось только 2 судна и 55 членов экипажа. С 1500 года португальцы начали торговлю с Индией и, с помощью военной силы, основали опорные пункты на ее территории. А в 1511 году овладели Малаккой - истинной страной пряностей. Васко да Гама - ПЕРВЫЙ европеец, совершивший морское путешествие в Индию.



Васко да Гама

LE MONDE TERRESTRE
est de trois parties
POLAIRE, NOUVEAU, ANCIEN,
le Monde Polaire Consiste en TERRES ARCTIQUES
et ANTARCTIQUES, le Nouveau Monde est L'AMERIQUE.



Вопрос 11

- Свое знаменитое доказательство шарообразности Земли он сделал по наблюдениям за лунным затмением.
- Назовите этого древнегреческого ученого

