

Пояснительная записка:

Игру можно использовать во внеклассной, внеурочной деятельности. а так же в качестве обобщения знаний по изобразительному искусству в 5-6 классах. Материал представлен в виде презентации. на первом слайде представлено поле с портретом Золушки. которое закрыто четырьмя прямоугольниками с названиями разделов: "Анаграммы", "Роспись", "Кот в мешке", "Автор картины". Учащимся предлагается открыть все части поля с портретом, последовательно выполняя задания данных разделов. Переход от задания к полю с портретом происходит при помощи гиперссылок и нажатием стрелки на слайде.

P.S не нажимать на поле с прямоугольниками только на надписи с названием разделов.

Анаграмм
ы

Роспись

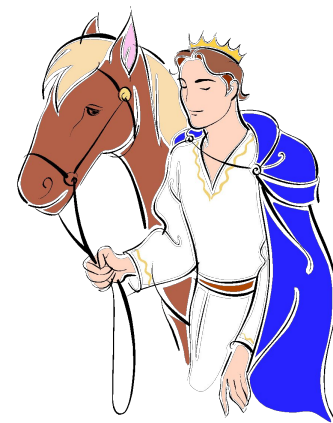
Кот в
мешке

Автор
картины

ПОМОГИТЕ ПРИНЦУ!



Прекрасная
незнакомка убежала,
потеряв туфельку...
Помогите принцу
найти ее, откройте
портрет девушки!

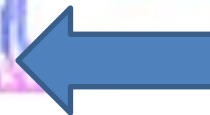


Анаграммы

1

2

3



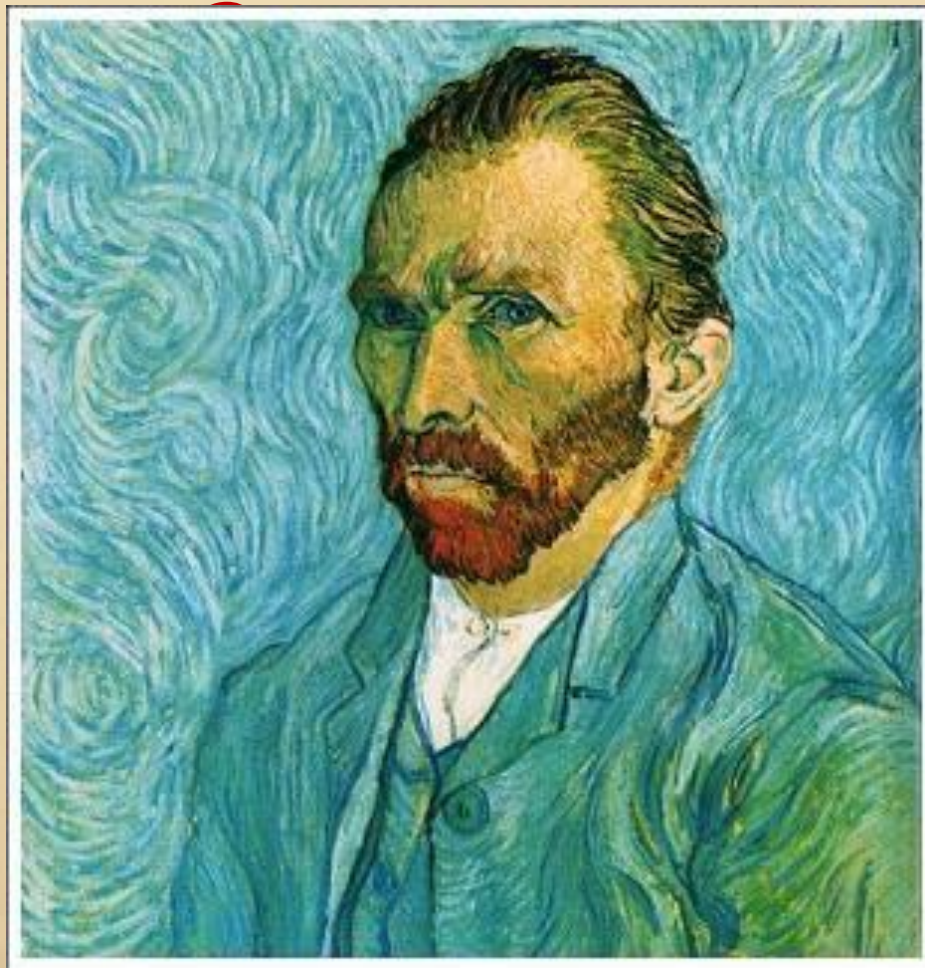
ЖАЗЕПЬ



Ответ: пейзаж



ЕРРПТТ



портрет



НАТЮРМОРМ Ю



натюрморт





Роспись

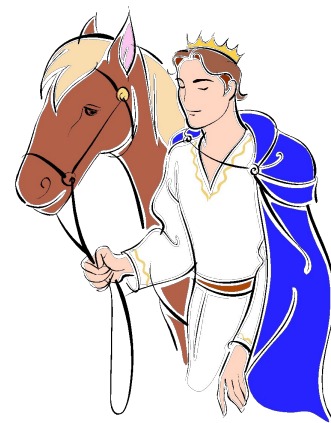
ПОМОГИТЕ ПРИНЦУ!



Прекрасная
незнакомка убежала,
потеряв туфельку...
Помогите принцу
найти ее, откройте
портрет девушки!

Кот в
мешке

Автор
картины

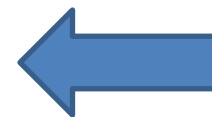


Какая это роспись?



**Хохломск
ая**

**Городец
кая**





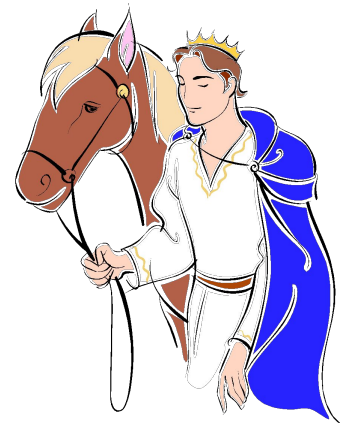
ПОМОГИТЕ ПРИНЦУ!



Прекрасная
незнакомка убежала,
потеряв туфельку...
Помогите принцу
найти ее, откройте
портрет девушки!

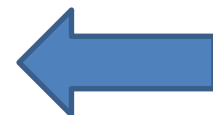
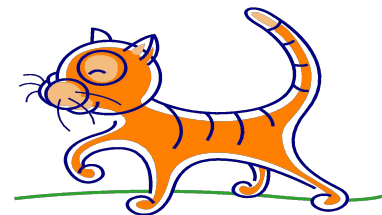
Кот в
мешке

Автор
картины





«Кот в
мешке»



**СКОЛЬКО
ЧЕЛОВЕК
ИЗОБРАЖЕНО
НА КАРТИНЕ В.
ВАСНЕЦОВА
«ИВАН
ЦАРЕВИЧ НА
СЕРОМ
ВОЛКЕ»?**



**ДВО
Е**



**СКОЛЬКО
ЧЕЛОВЕК
ИЗОБРАЖЕНО
НА КАРТИНЕ
Ф.РЕШЕТНИКОВА
«ОПЯТЬ
ДВОЙКА»?**

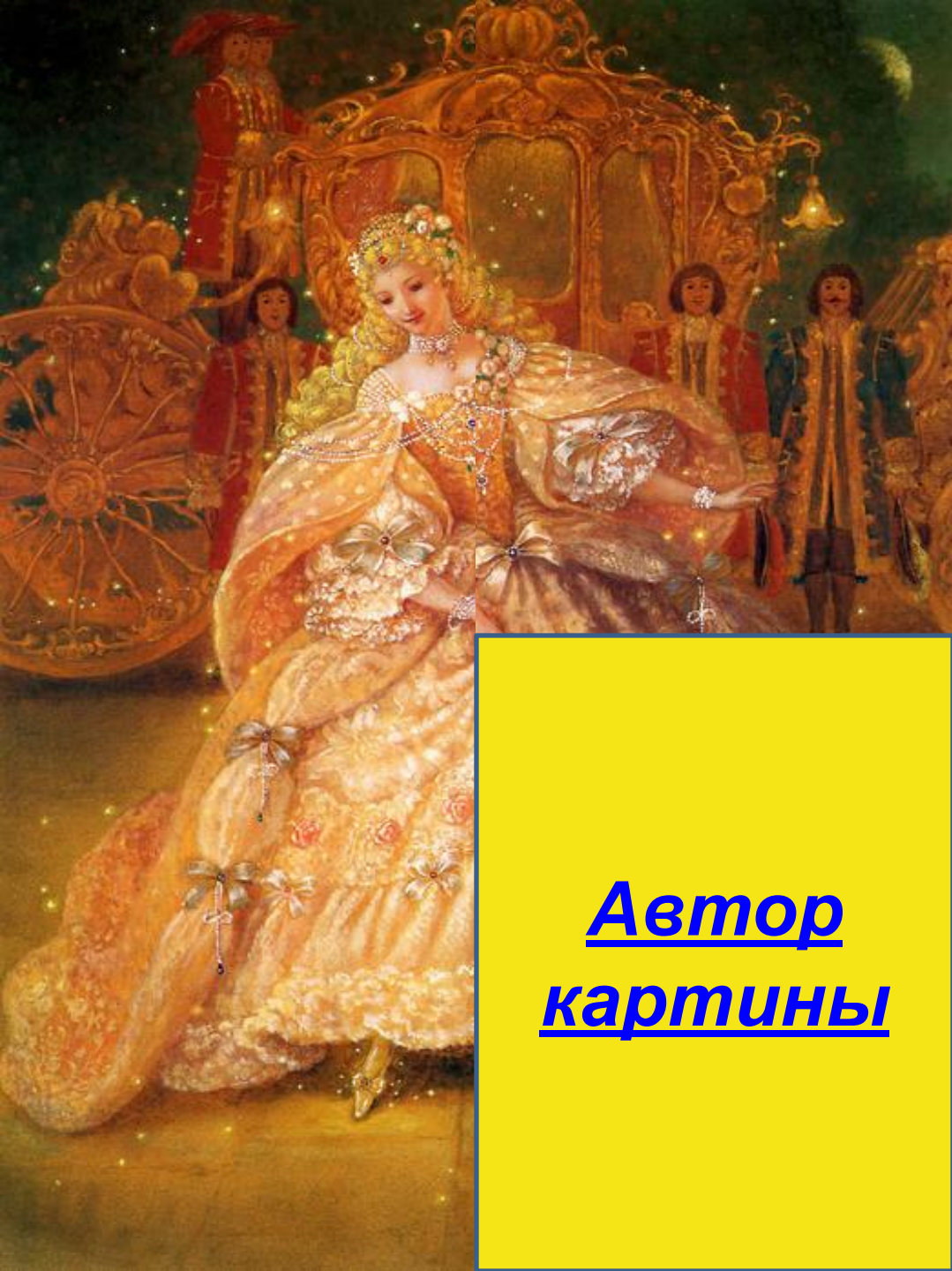


**ЧЕТВЕР
О**



**СКОЛЬКО БУРЛАКОВ
ИЗОБРАЗИЛ
И.РЕПИН НА КАРТИНЕ
« БУРЛАКИ НА ВОЛГЕ »?
ОДИННАДЦАТЬ**



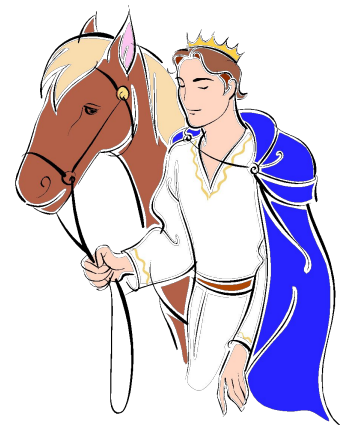


Автор
картины

ПОМОГИТЕ ПРИНЦУ!



**Прекрасная
незнакомка убежала,
потеряв туфельку...
Помогите принцу
найти ее, откройте
портрет девушки!**



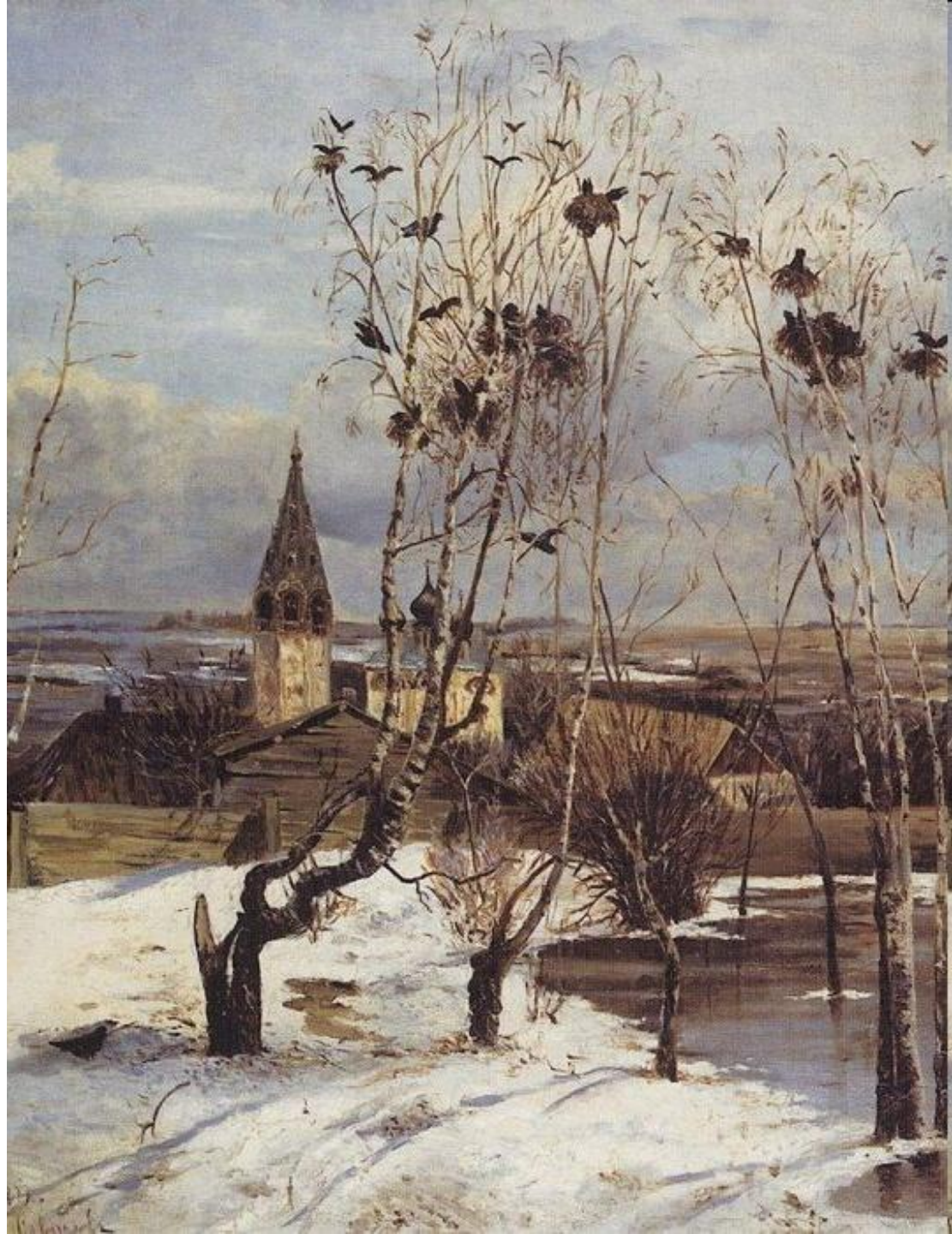
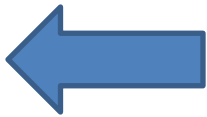
Автор
картины

1

2

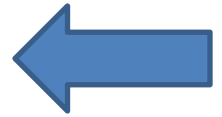


A. *CABPACOB*





В.М. ВАСНЕЦОВ





ПОМОГИТЕ ПРИНЦУ!



**Прекрасная
незнакомка убежала,
потеряв туфельку...
Помогите принцу
найти ее, откройте
портрет девушки!**

