

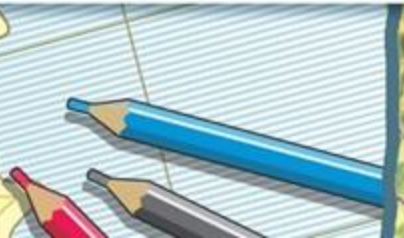
КАРТА МИРА

Интерактивная карта

Географические памятники и знаки России

Масштаб 1:20 000 000

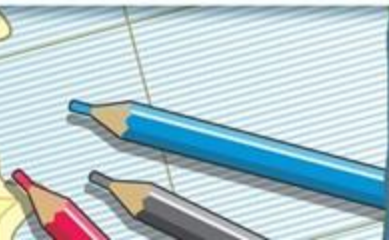
Автор:
Колышкина Елена Владимировна
учитель географии высшей
квалификационной категории
МБОУ СОШ №179
г. Новосибирск

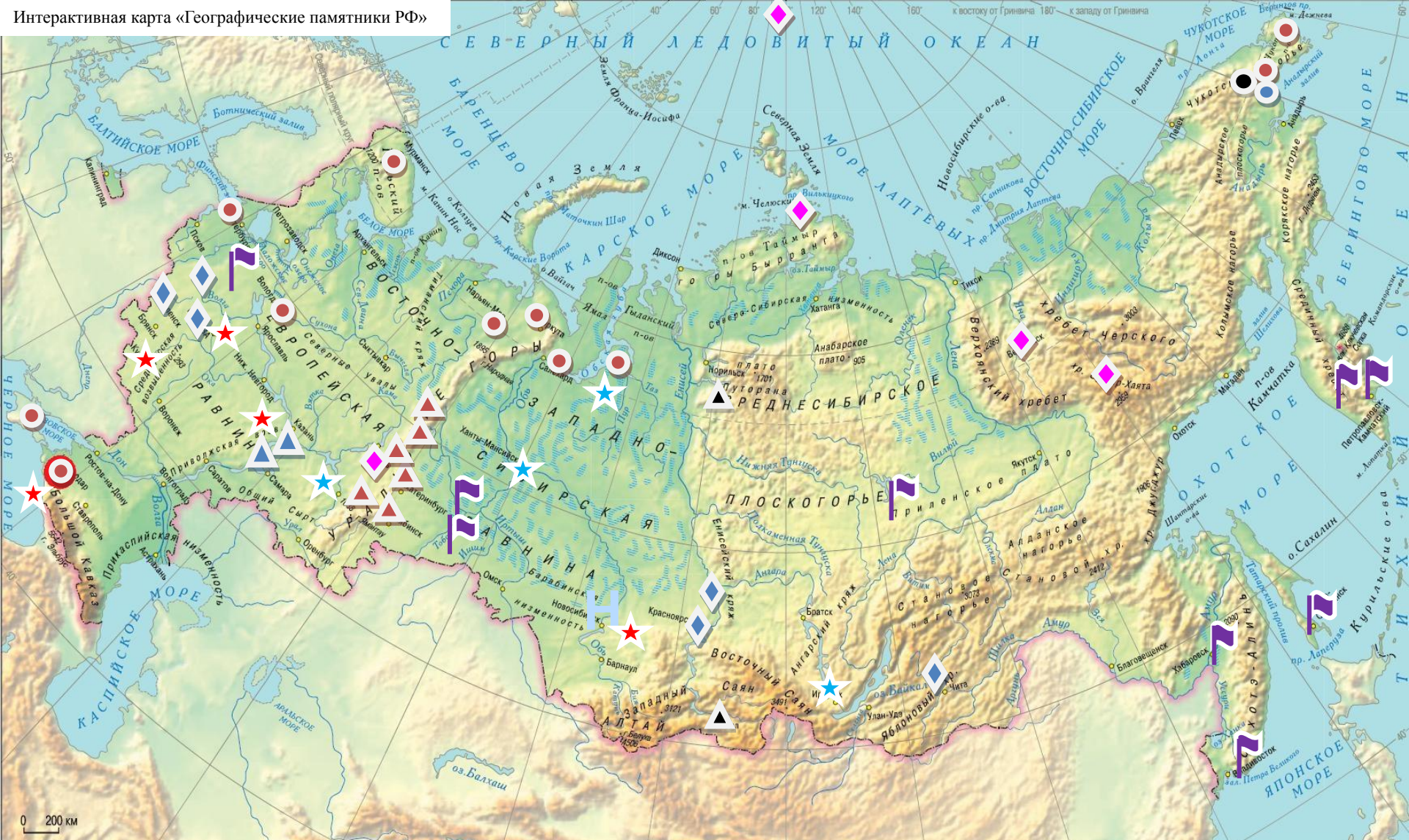







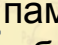


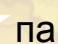



Правила пользования картой

1. Выберите из раздела «Условные знаки» интересующий вас географический памятник/знак.
2. На карте России найдите этот знак и щёлкните по нему мышкой.
3. Далее появится изображение, название и местоположение географического памятника.
4. Чтобы вернуться на карту, необходимо нажать на изображение памятника.

Масштаб 1:20 000 000



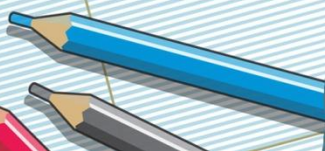


-  памятник параллели
-  памятники на границе «Европа-Азия»
-  памятники полюсам (точкам)
-  памятник меридиану
-  памятник минералам
-  памятник географическому объекту, Земле
-  знак пересечения параллели и меридиана
-  памятник географическому центру
-  памятник растению
-  памятник путешественнику
-  географические памятники в Новосибирске
-  памятник животному

Памятник 45° параллели в г. Краснодар

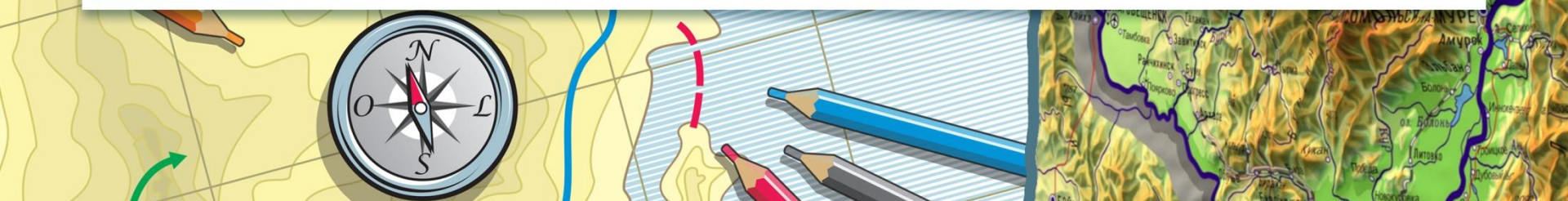


Масштаб 120 000 000



Памятник 180° меридиану

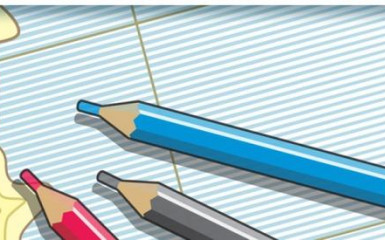
на С-В побережье Чукотки



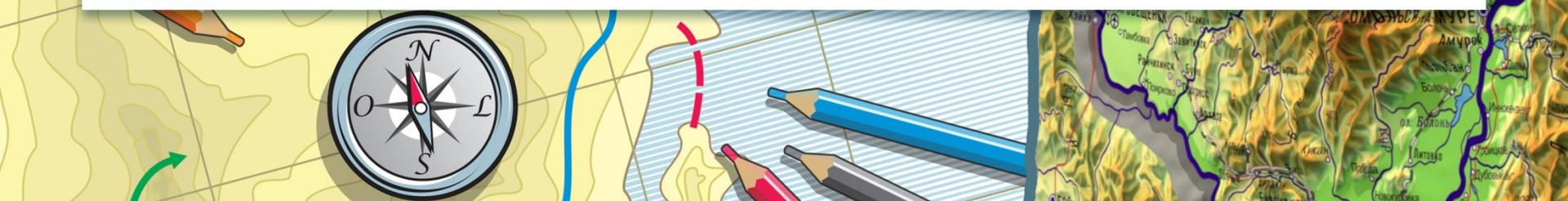
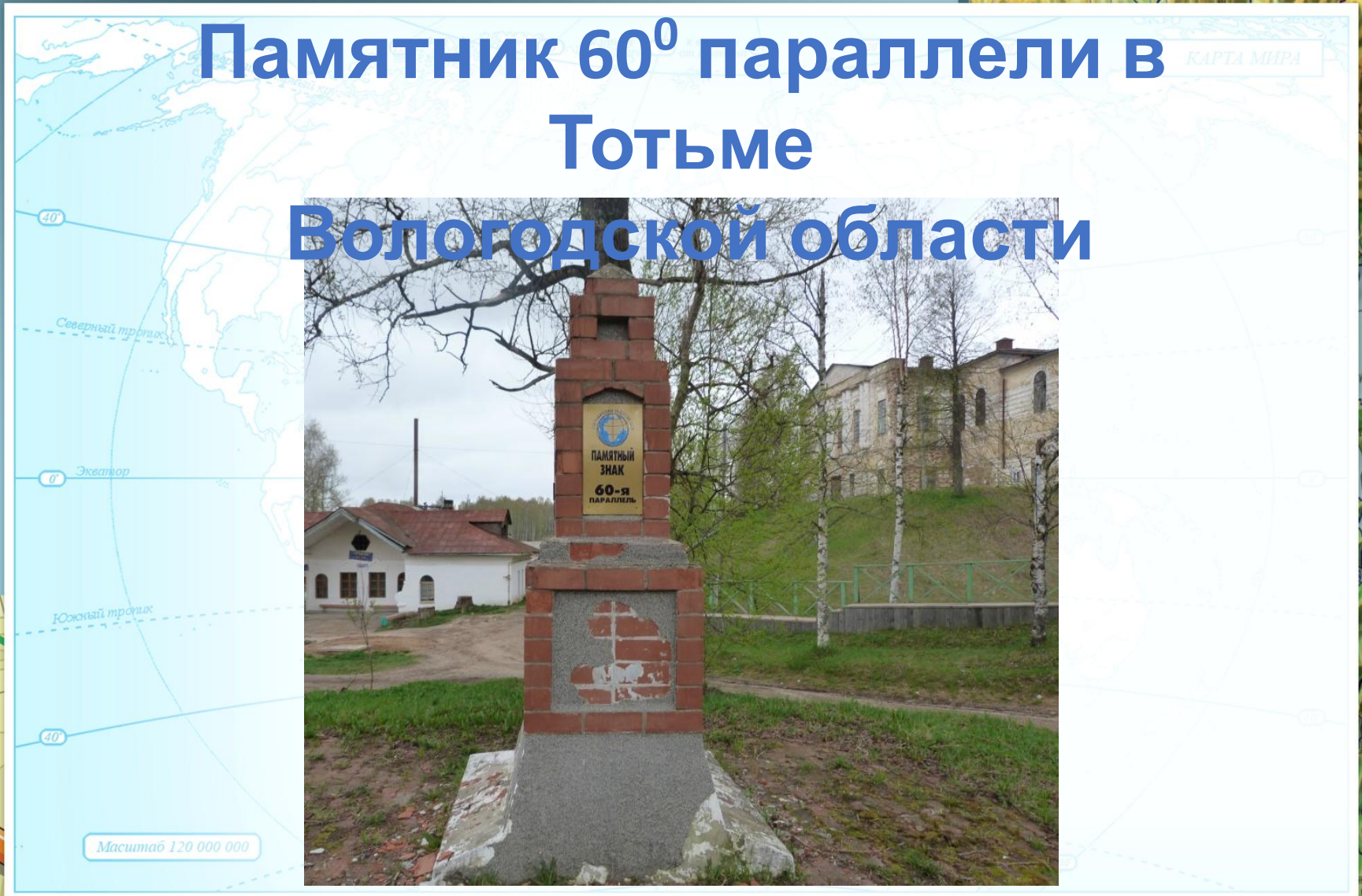
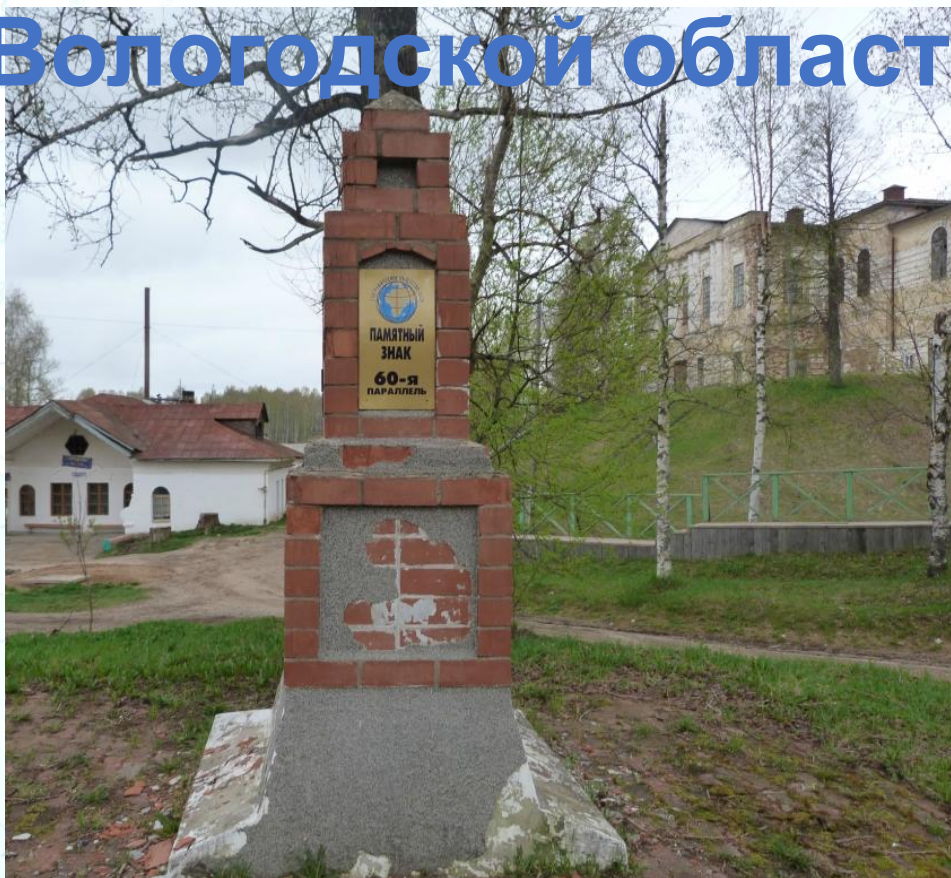
Памятник 67⁰ параллели в г. Воркута



Масштаб 120 000 000

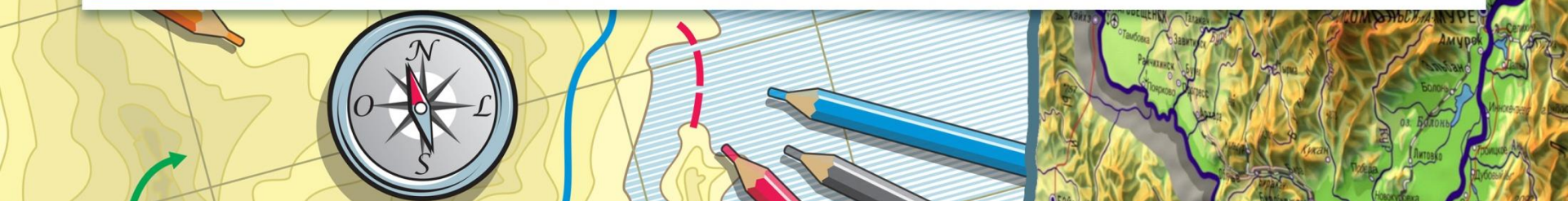


Памятник 60⁰ параллели в Тотьме Вологодской области

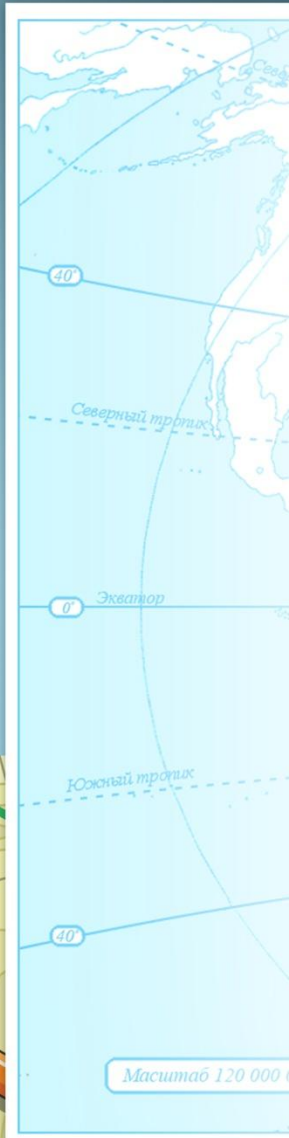


Памятник Ай-Петринскому меридиану

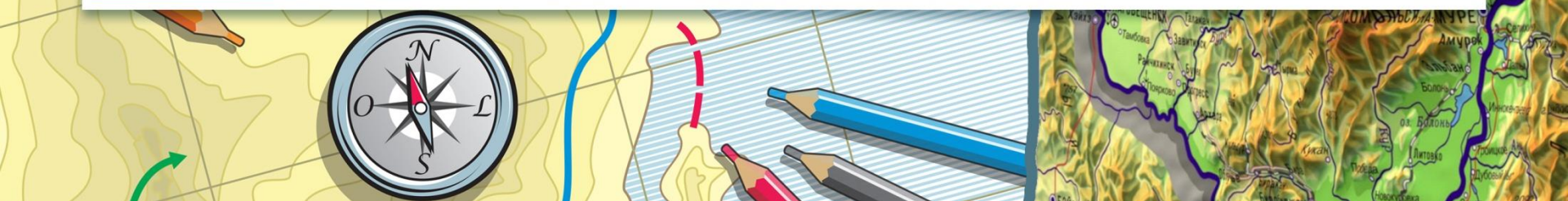
в Крыму



Памятник Пулковскому меридиану в Санкт-Петербурге



КАРТА МИРА

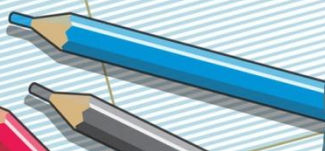


Памятник Северному Полярному кругу

в Салехарде, ЯНАО



Масштаб 120 000 000

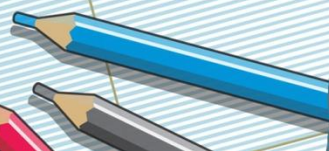


Памятник Северному Полярному кругу

в п. Эгвекино на Чукотке



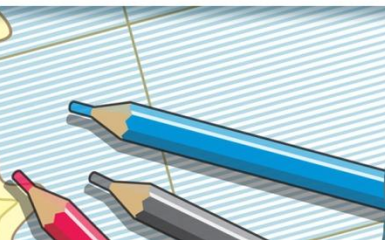
Масштаб 1:20 000 000



Памятник Северному Полярному кругу в Усинске, Коми



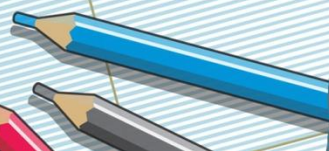
Масштаб 1:20 000



Памятник планете Земля в Москве



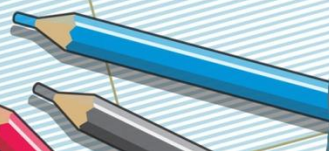
Масштаб 120 000 000



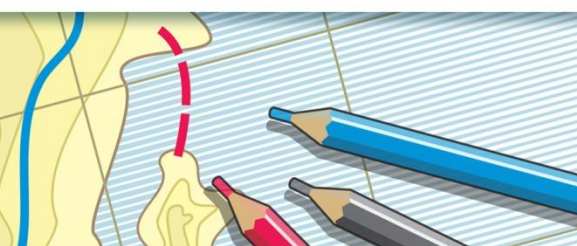
Памятник планете Земля в Смоленской области



Масштаб 120 000 0



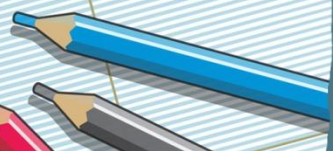
Памятник Северному Полярному кругу на трассе Уренгой-Ямбург, ЯНАО



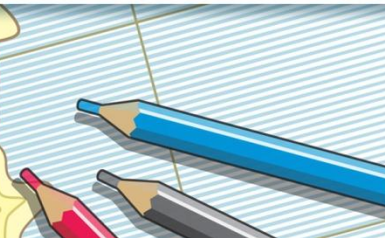
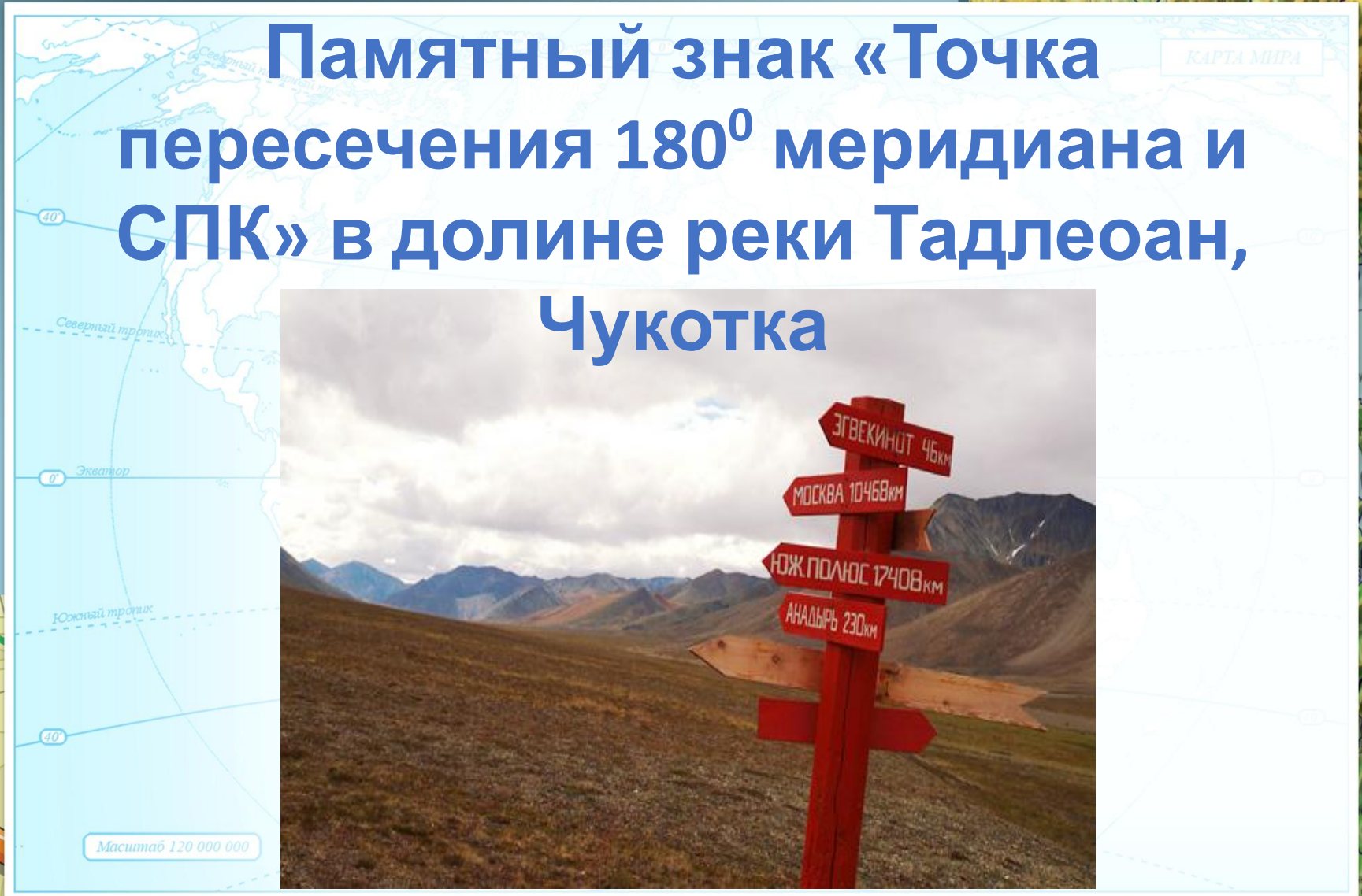
Памятник Северному Полярному кругу в п. Умба, Мурманская область



Масштаб 120 000 000



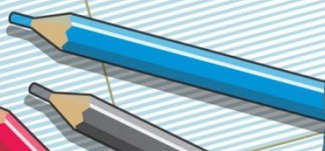
Памятный знак «Точка пересечения 180° меридиана и СПК» в долине реки Таддеоан, Чукотка



Памятник на границе Европа-Азия в Екатеринбурге



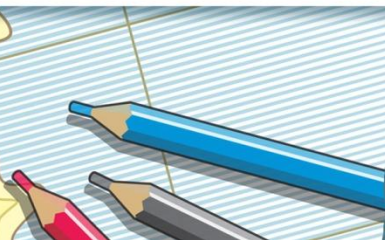
Масштаб 120 000 000



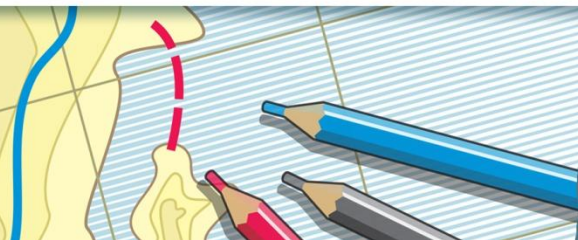
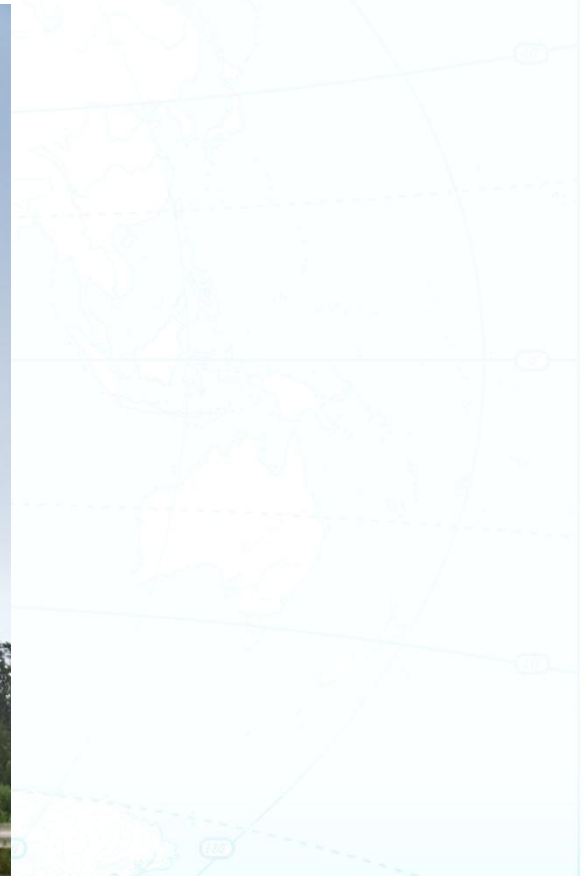
Памятник на границе Европа-Азия на трассе Качканар-Чусовой, Свердловская область



Масштаб 1:20 000



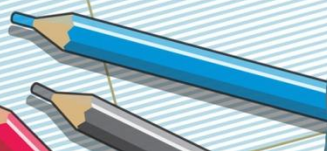
Памятник на границе Европа-Азия в Златоусте, Челябинская область



Памятник «Географический центр Азии» в Кызыле, Тыва

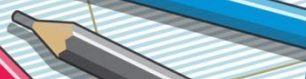
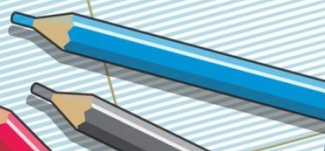


Масштаб 120 000 000



Памятный знак «Географический центр России» в Красноярском

крае, о. Виви

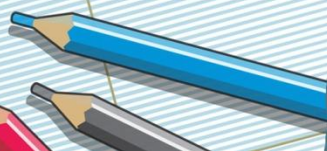


Памятник полюсу холода северного полушария в п. Оймякон, Якутия

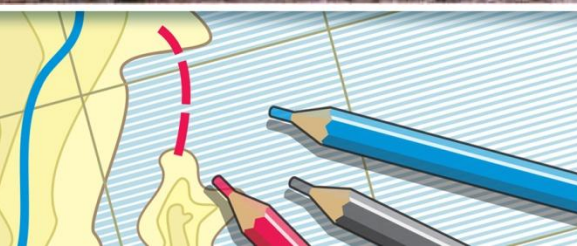


Масштаб 120 000 000

11:33:26 03.2004
ust-nera.ucoz.ru



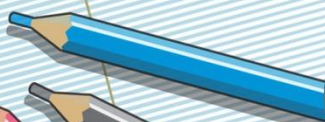
Памятник полюсу холода в Верхоянске, Якутия



Памятный знак «Исток реки Волга» в Тверской области



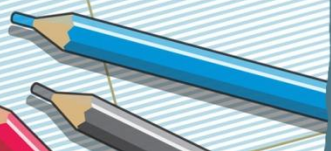
Масштаб 120 000 000



Памятник на границе Европа-Азия у горы Кедровка, Свердловская область



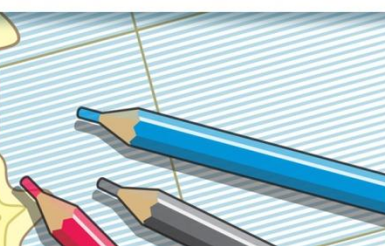
Масштаб 120 000 000



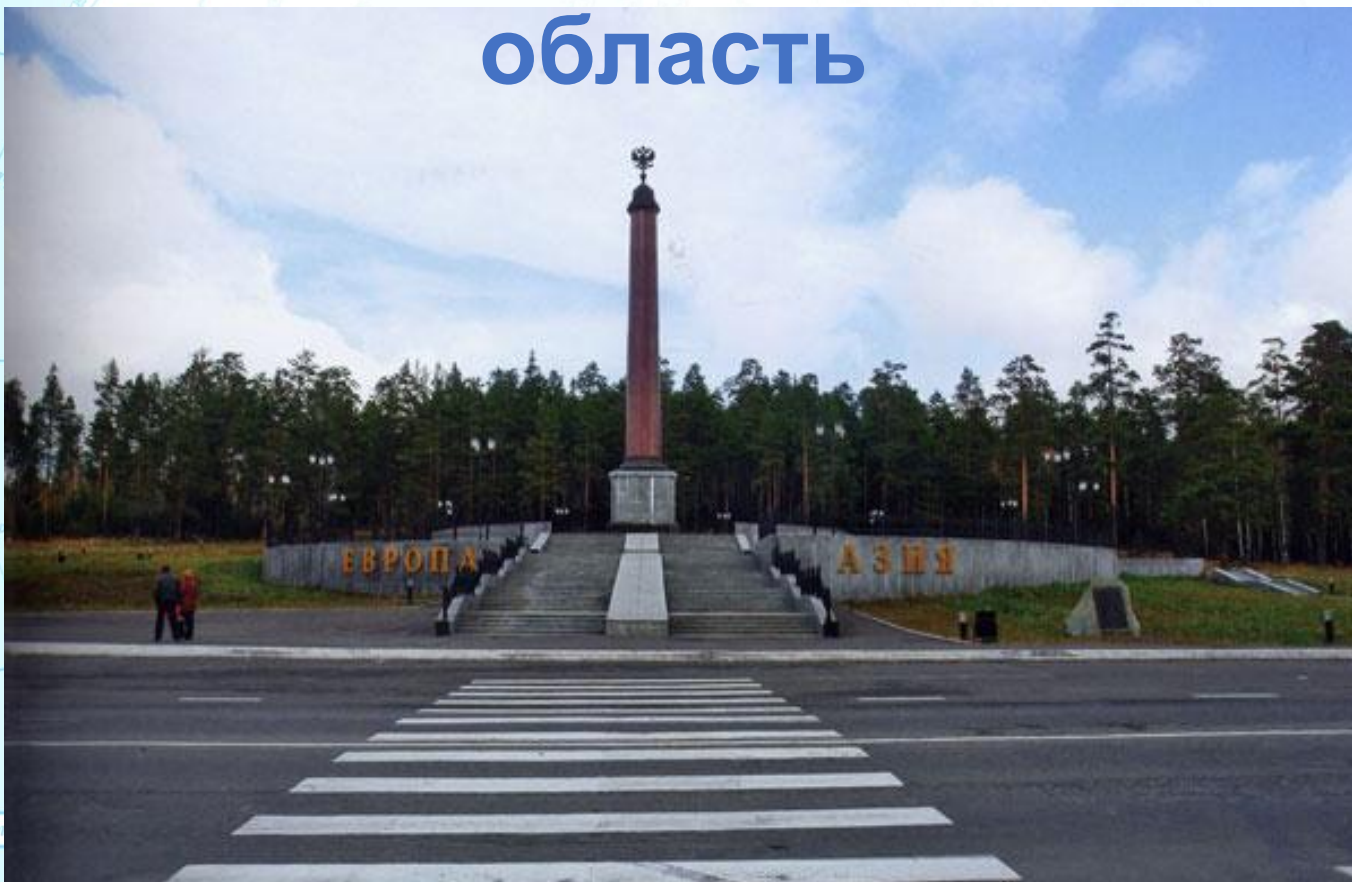
Памятник на границе Европа-Азия у ст. Уржумка, Челябинская область



Масштаб 1:200 000



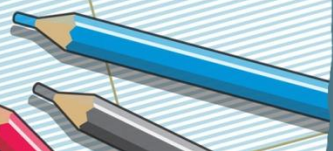
Памятник на границе Европа-Азия в Первоуральске, Свердловская область



Памятник «Слияние Енисея и Ангары» в Лесосибирске, Красноярский край



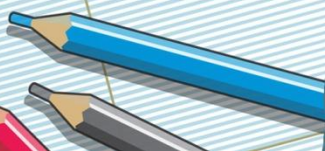
Масштаб



Памятник минералу симбирцит в Ульяновске



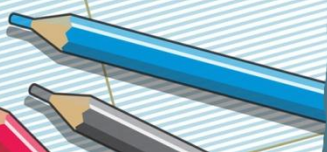
Масштаб 1:20 000 000



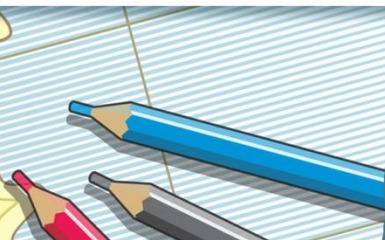
Памятник минералу таганаит в Кузнецке, Пензенская область



Масштаб 120 000 000



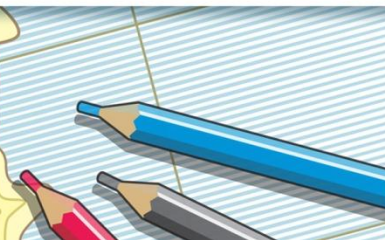
Памятный знак «Великий исток» в окрестностях Читы



Памятник «Пуп земли» в г. Кунгур на Урале



Масштаб 1

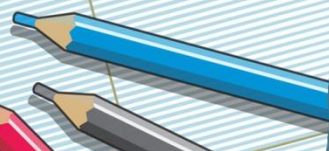


Памятник-фонтан «Реки Сибири» в Красноярске



sib-mike.narod.ru

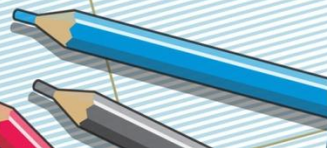
Масштаб 1:20 000



Памятный знак «Северный полюс»



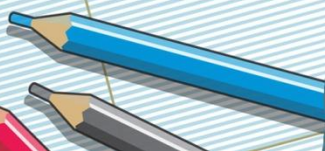
Масштаб 120 000 000



Памятник картошке в Мариинске, Кемеровская область



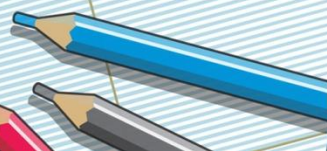
Масштаб 120 000 000



Памятник помидору в Сызрани, Самарская область



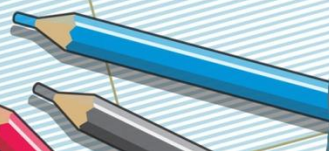
Масштаб 120 000 000



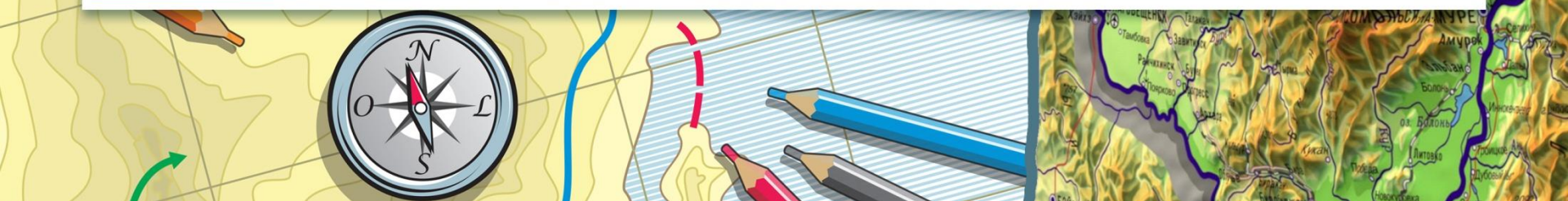
Памятник яблоку «Антоновка» в Курске



Масштаб 120 000 000



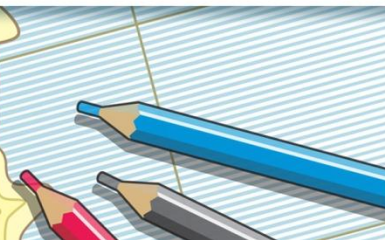
Памятник огурцу в г. Луховицы, Московская область



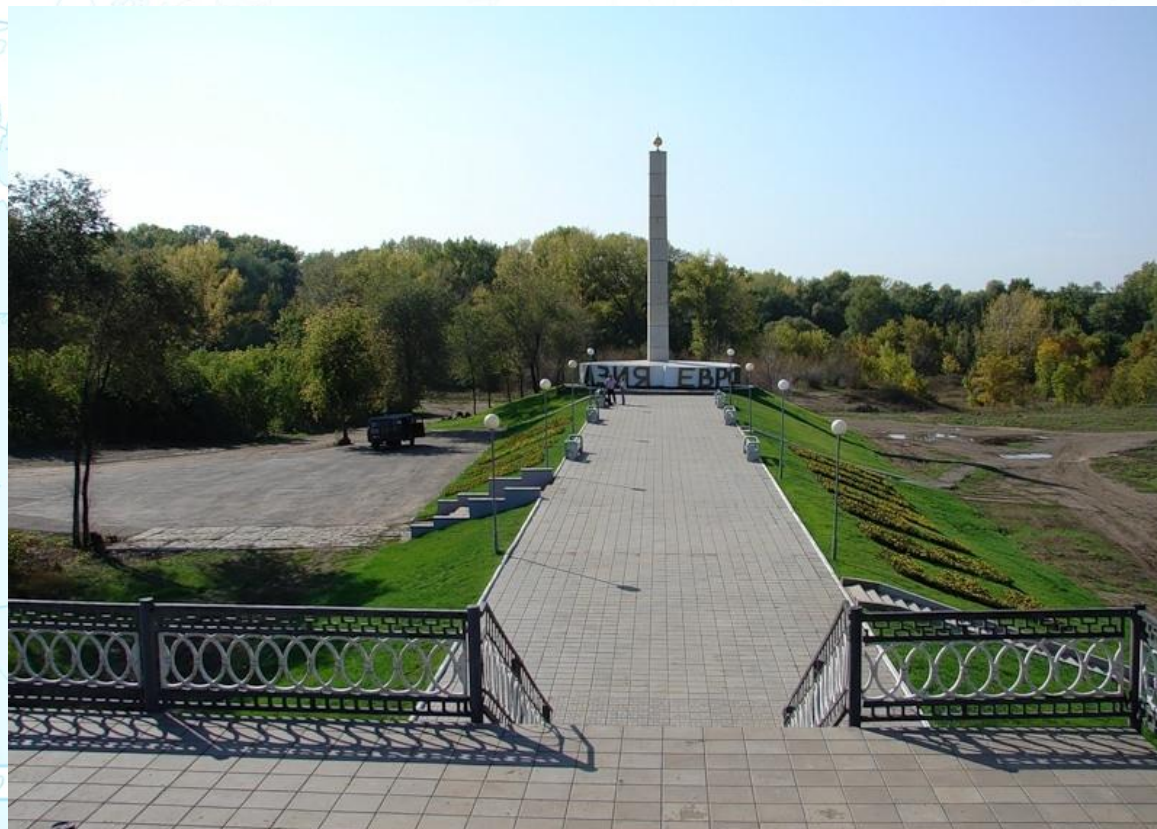
Памятник тыкве в Сочи, Краснодарский край



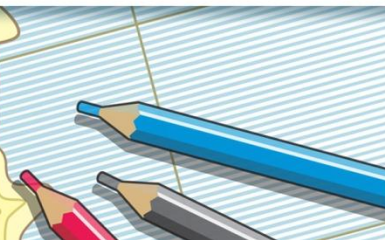
Масштаб 1:200 000



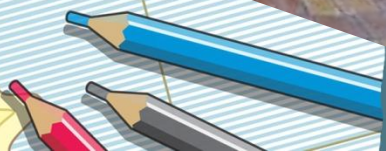
Памятник на границе Европа-Азия в Оренбурге



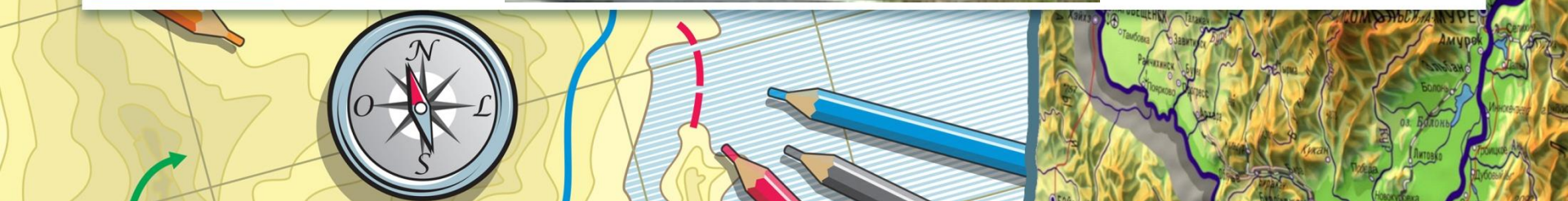
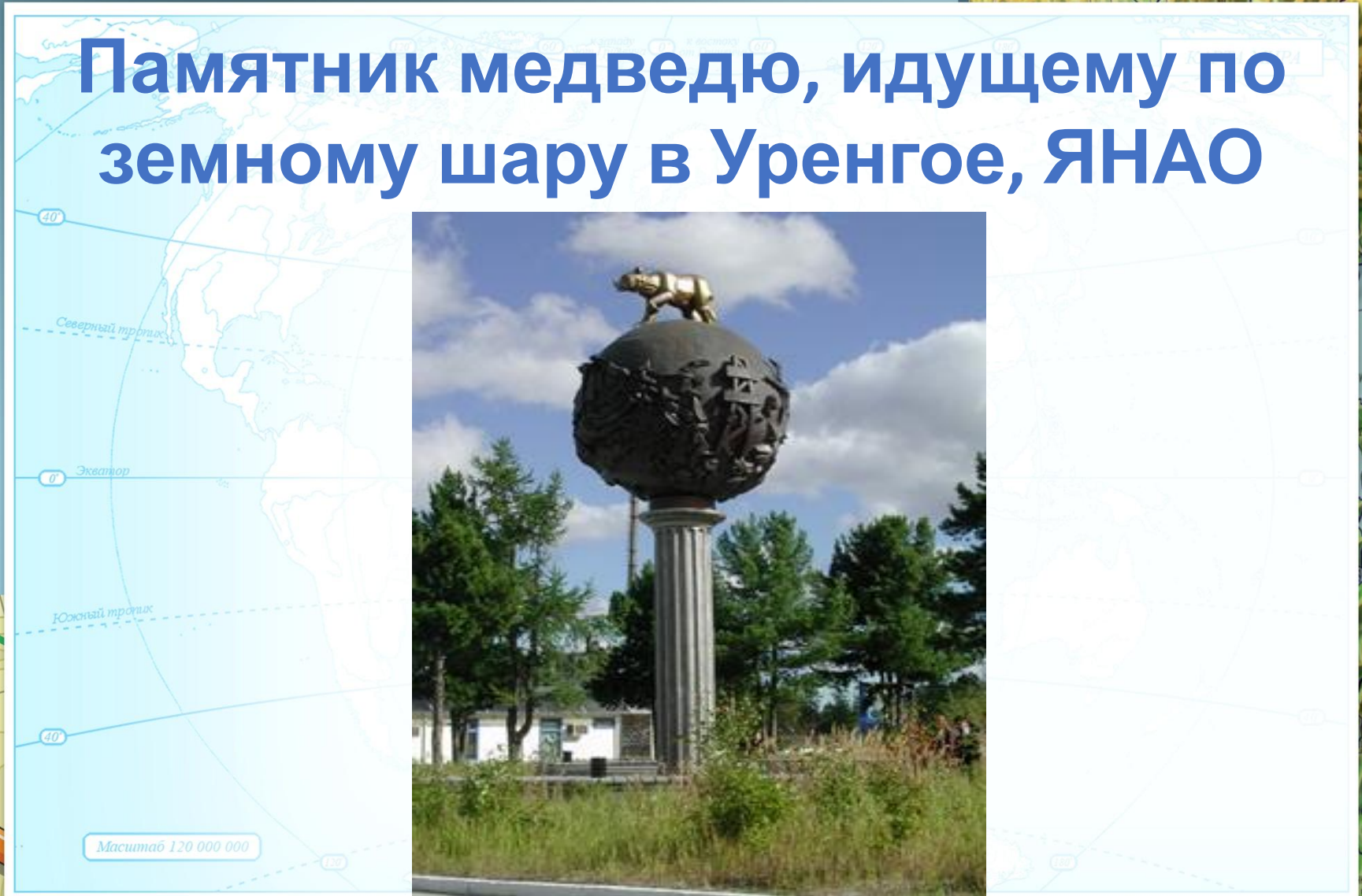
Масштаб 1:20 000



НОВОСИБИРЬ



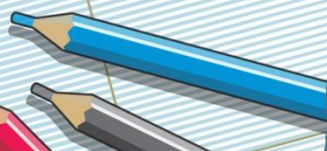
Памятник медведю, идущему по земному шару в Уренгое, ЯНАО



Памятник мамонтам в Ханты-Мансийске, ХМАО



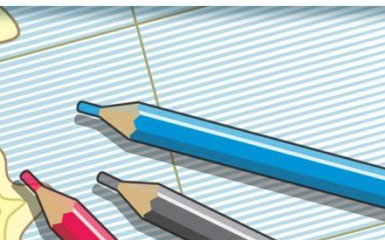
Масштаб 1:20 000



Памятник бабру (амурский тигр) в Иркутске



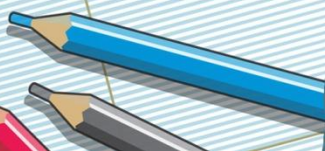
Масштаб 1:20 000



Памятник пчеле в Уфе, Башкирия



Масштаб 1:20 000

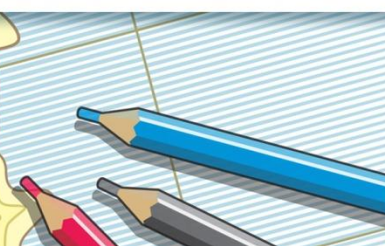


Памятник Е. Хабарову в

КАРТА МИРА



Масштаб 120 000 000



Памятник С. Ремезову в Тюмени

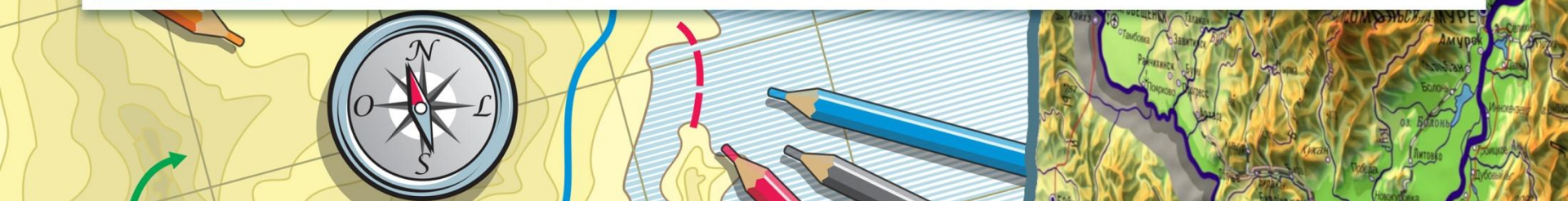


Масштаб 120 000 000

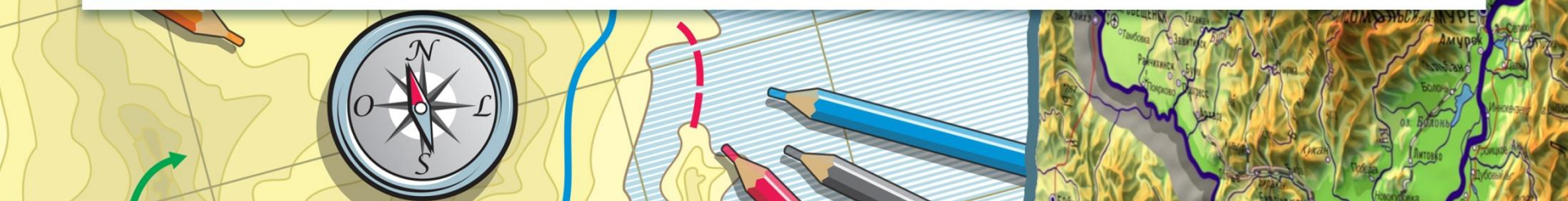
blog.kp.ru/users/1169273/profile



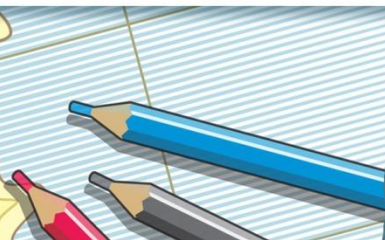
Памятник русским землепроходцам и исследователям мысе



Памятник Н. Миклухо-Маклаю в Окуловке, Новгородская область



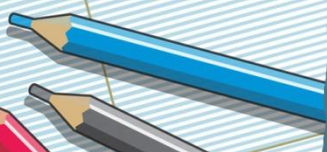
Памятник В. Арсеньеву и его проводнику Дерсу Узала в Арсеньеве, Приморский край



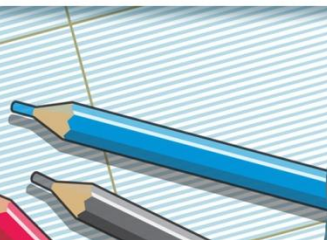
Памятник покорителю Сибири Ермаку в Тобольске, Тюменская



Масштаб 1:20 000



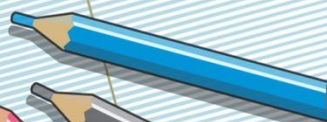
Памятник В. Берингу в Петропавловске-Камчатском



Памятник «Здесь начинается Россия»



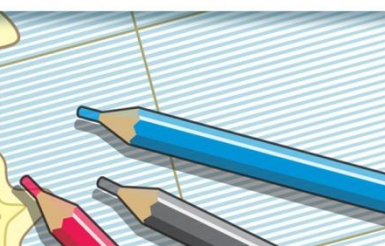
Масштаб 120 000 000



Памятный знак в честь 300-летия открытия Курильских островов в Южно-Сахалинске



Масштаб 120 000 000



Список литературы

КАРТА МИРА

<https://kuban.mk.ru/social/2020/08/18/na-meste-prokhozheniya-45y-paralleli-v-krasnodare-otkryli-pamyatnik.html>

<https://regnum.ru/news/society/2563861.html>

<https://newsvo.ru/blogovo/68050>

<https://newsvo.ru/blogovo/90620>

<http://rusrep.ru/article/2013/10/22/salehard/>

<https://www.etovidel.net/sights/city/another-city/id/globus>

<http://wikimapia.org/29566416/ru/%D0%97%D0%BD%D0%B0%D0%BA-%C2%AB%D0%9B%D0%B8%D0%BD%D0%B8%D1%8F-%D0%BF%D0%B5%D1%80%D0%B5%D1%81%D0%B5%D1%87%D0%B5%D0%BD%D0%B8%D1%8F-180-%D0%BC%D0%B5%D1%80%D0%B8%D0%B4%D0%B8%D0%B0%D0%BD%D0%B0-%D1%81-%D0%B3%D1%80%D0%B0%D0%BD%D0%B8%D1%86%D0%B5%D0%B9-%D1%81%D0%B5%D0%B2%D0%B5%D1%80%D0%BD%D0%BE%D0%B3%D0%BE-%D0%BF%D0%BE%D0%BB%D1%8F%D1%80%D0%BD%D0%BE%D0%B3%D0%BE-%D0%BA%D1%80%D1%83%D0%B3%D0%B0%C2%BB#/photo/3746208>

http://izgotovleniepamyatnikov.ru/mogila/ekb_europe-asia/

<https://ural-n.ru/p/obeliski-evropa-asia.html>

[https://ru.m.wikipedia.org/wiki/%D0%A4%D0%B0%D0%B9%D0%BB:Monument to lab mouse-1.JPG](https://ru.m.wikipedia.org/wiki/%D0%A4%D0%B0%D0%B9%D0%BB:Monument%20to%20lab%20mouse-1.JPG)

<http://sibka.ru/page/neobychnye-pamiatniki-novosibirska>

<https://ilfond54.livejournal.com/4428.html>

<http://nadymregion.ru/nadym-raion/nadym/memorable-place.php?type=original>

<https://proshkolu.ru/user/Avramchenko/file/4250261/>

https://dnevnikykt.ru/ykt_am/1093421

<https://apartos.ru/ufa/landmarks/ufa-418-pamyatnik-burzvanskoy-pchele.html>

<http://nasledie27.ru/novosti-npc/327-pamyatnik-erofeyu-pavlovichu-habarovu.html>

<https://www.liveinternet.ru/community/2315596/post142597922/>

<http://churun.ru/dnevnik-vekspedicii-sp-36-chast-1-2/>

<https://agentika.com/ru/encyclopedia/48508d2d-31e8-4ef0-8f05-a42c4d4e2893/places/root/0f077b49-ee19-42be-82ec-7972684e4b83?version=IPO-0>

<http://ars.town/city/photogallery/1/11255/>

<http://tobgorod.ru/wp-content/uploads/2015/09/collage11.jpg>

<https://russia.toptriptip.com/107/objects/6501>

<http://petropavlovsk.go2all.ru/sights/>

<https://www.photokamchatka.ru/photos/photo.php?ID=30129>

<https://2gis.ru/yuzhnosakhalinsk/geo/12385594759971086>

<https://maps-ru.ru/fizicheskaja-karta-rossii.php>

