

# Дорожный этикет, или Правила поведения на дороге



Андреева Наталья  
Николаевна

# Плакаты ПДД



# Статистика ДТП: январь – август, 2018 год

Показатель	Количество о ДТП	Пострадало людей
ДТП всего	102683	142679
ДТП с пешеходами	29631	30956
• наезд на пешеходов	27714	29066
• по вине водителей	18621	19718
• по вине пешеходов	10827	11132
С детьми-пассажирами	6007	7363
С детьми-пешеходами	5174	5389
С детьми по их неосторожности	3446	3510

# Маршрут



Понятия и термины



Обязанности пассажиров



Обязанности пешеходов



Обязанности водителей



Средства регулирования  
движения



Игра



# Понятия и термины

Гл



4.1.1

**Островок безопасности** - элемент обустройства дороги, разделяющий полосы движения противоположных направлений (в том числе и полосы для велосипедистов), предназначенный для остановки пешеходов при переходе проезжей части дороги. К островку безопасности может относиться часть разделительной полосы, через которую проложен пешеходный переход

**Велосипед**

**Велосипедист**

**Велосипедная дорожка**

**Водитель**

**Дорога**

**Мопед**

**Обочина**

**Островок безопасности**



# Понятия и термины

**Пешеход** - лицо, находящееся вне транспортного средства на дороге либо на

**Пешеходная зона** - территория, предназначенная для движения пешеходов, начало и конец которой обозначены соответственно знаками 5.33 и 5.34

велосипед, мопед, мотоцикл, везущие санки, тележку, детскую или инвалидную

коляску, санки для детей, лыжи, сноуборд и

знаками 4.1 Пешеходная зона

Пешеходная и

велосипедная

Пешеходный

дорожка

Полоса движения



Организованная

Пассажироперевозочная

Перекресток

Пешеход

Пешеходная дорожка

Полоса движения



# Понятия и термины



Разделительная  
Прилегающая территория  
Участник дорожного движения - лицо, принимающее непосредственное участие в процессе движения в качестве водителя, пешехода,

5.1  
движен  
преимущест  
движ

пассажира транспортного средства  
остановки транспортных средств

(Знаки приоритета, знаки 15  
экипировку. Регулировщик

Полоса для велосипедистов  
Преимущество  
Прилегающая территория  
Проезжая часть

Тротуар  
Уступит дорогу  
участник

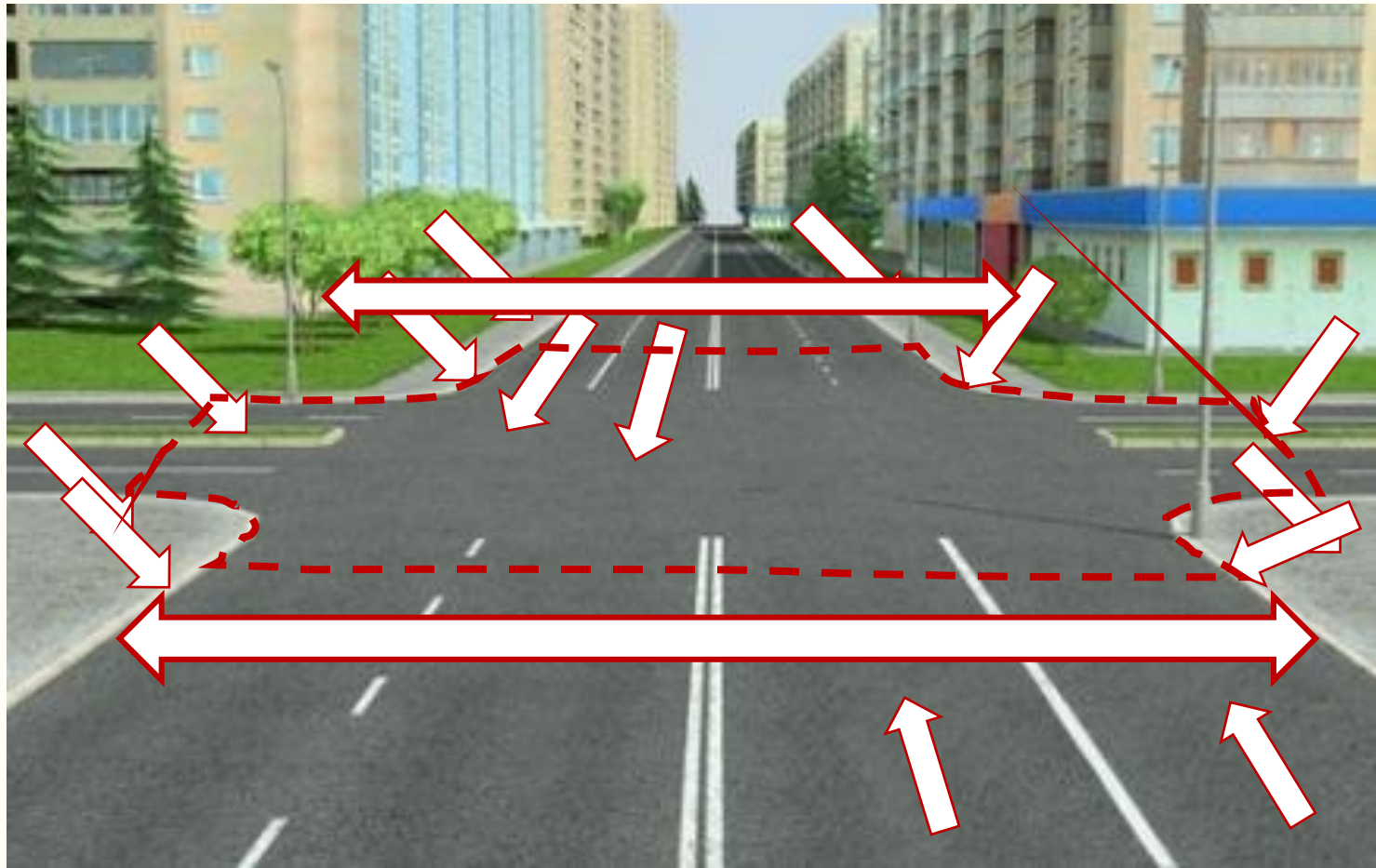
Разделительная полоса

дорожного



движения

# Дорога и её части



Дорога  
Бордюр

Линия  
перекрёстка  
Полосы для  
движения

Разделительная  
полоса  
Проезжая часть  
Тротуар





# Кроссворд

## Правила разгадывания

1. Нажмите на любой номер выбранного задания, кроме номера 6: разгадайте его последним.
2. Прочитайте вопрос, подумайте, дайте ответ.
3. Проверьте правильность ответа повторным нажатием на номер задания.
4. Рассмотрите фотографию. Не торопитесь нажимать на следующую цифру, дождитесь, чтобы изображение исчезло.
5. Разгадав ключевое слово 6, вы узнаете, что должны обеспечить для себя и других все участники движения на дороге.
6. Чтобы начать разгадывать кроссворд, нажмите на текст правил.

# Обязанности водителей

Водитель

Велосипед

Мопед

Дорожный

Горный

Шоссейны  
й

Трековый

Для триала

Городской

Складной

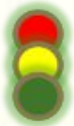
Детский



# Одно из первых названий велосипеда



Р О С С К Т Т Я О



# Средства регулирования дорожного движения



Знаки



Разметка



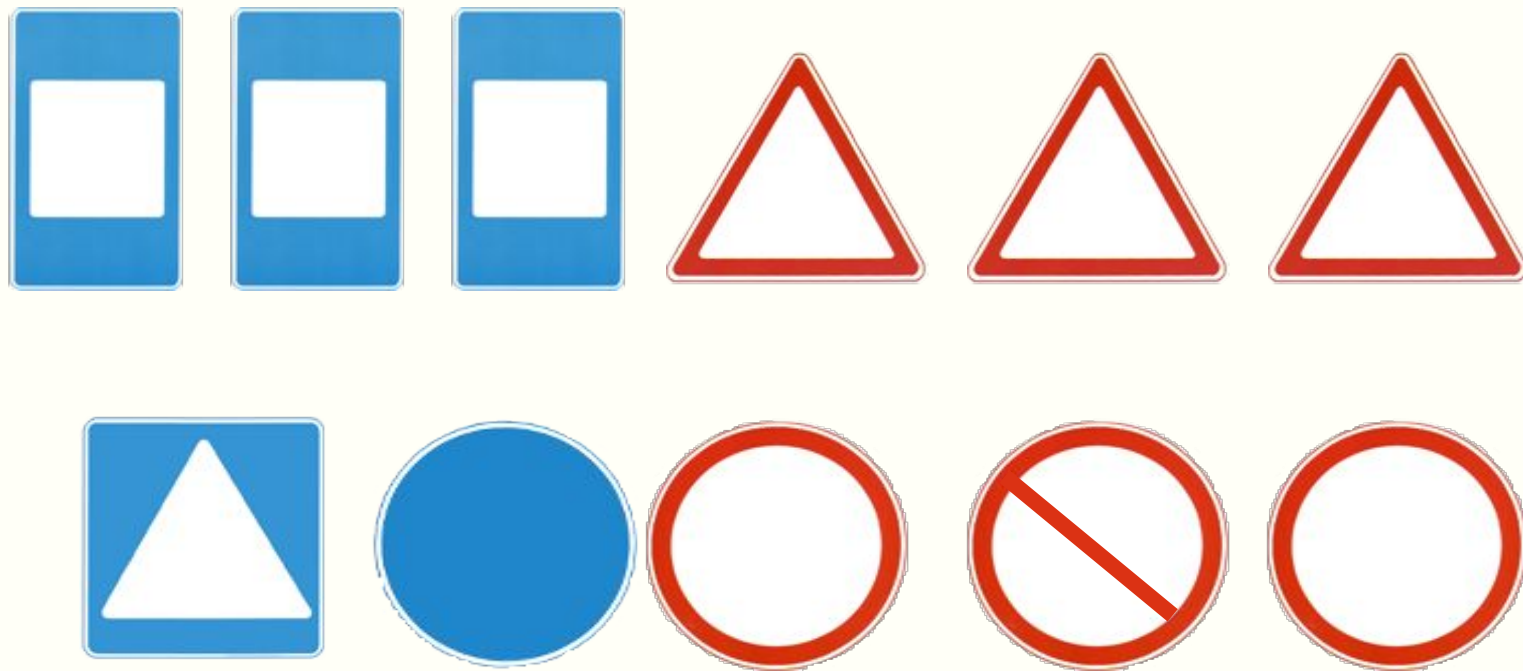
Светофор



Регулировщик



# Конструктор дорожных знаков



Знаки какой группы вы видите? Какими из них можно пользоваться здесь?

Первое задание: выберите дорожные знаки, которыми можно пользоваться здесь.

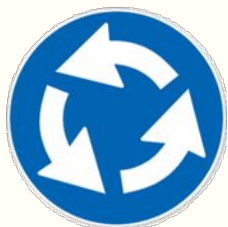


«Знак «Осторожно, дети»»



# Используйте только для работы.

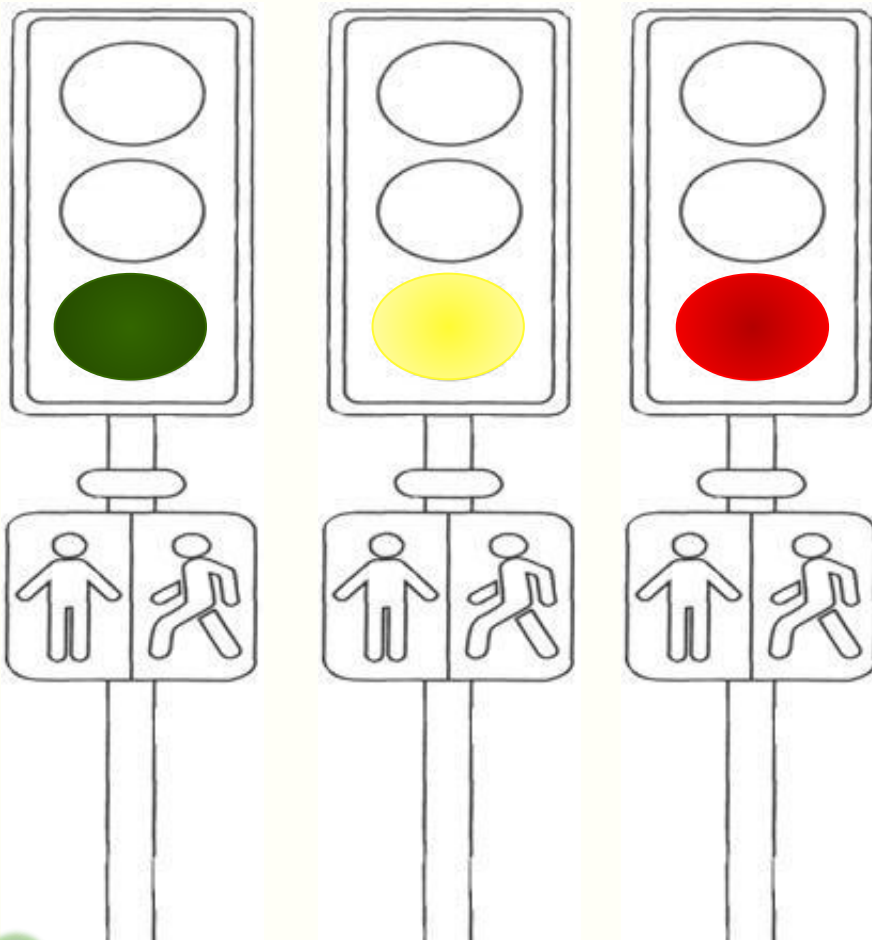
Автор: Андреева Н. Н. Ачинск, Красноярский край



# Знаки - тѣзки

Название знака	Вид	Группа	Действие пешехода	Действие водителя
Пешеходный переход «Два похожих знака»		предупреждающий	за дорогой	СНИЗИТЬ скорость
				
				

# Вставьте сигналы светофора



Проверьте сигналы на транспортных светофорах.

Расставьте человечков на каждом светофоре для пешеходов в тот цвет, который соответствует каждому сигналу светофора





# Правила игры

1. Вам предстоит пройти по маршруту, который представлен овалами разного цвета. Белые овалы – задания, красные и зелёные – сюрпризы.
2. Определить количество ходов можно с помощью игрового кубика, для этого щёлкните по нему мышкой, начиная с первого хода.
3. Узнав количество ходов и выполнив их, щёлкните мышкой по нужному овалу, прочитайте задание и дайте ответ. Проверить его правильность можно нажатием на выбранный вариант ответа. Если ответ неверный, появится красный сигнал. Не огорчайтесь: есть время подумать и найти правильный ответ.
4. В случае перехода, выполняйте задание указанного овала. Затем определите кубиком шаг следующего хода, отсчитайте нужное количество, начиная с соседнего овала.



5. Вернуться к предыдущему заданию на игровом поле можно

# Безопасный маршрут

**ПОЗДРАВЛЯЕМ, ИГРА ОКОНЧЕНА,  
ВПЕРЕДИ ЦЕЛАЯ ЖИЗНЬ!**

Музыкальная  
пауза

**Соблюдайте правила  
дорожного движения!**

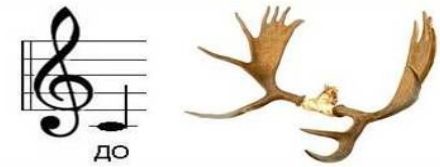
**Будьте внимательны на дорогах!**

**Живите долго и счастливо!**

Объясните  
значение  
сигналов



# Разгадайте ребусы



ок



# Где нарушают ПДД?

1



2



3



4



1, 2, 3

2, 3, 4

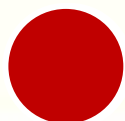
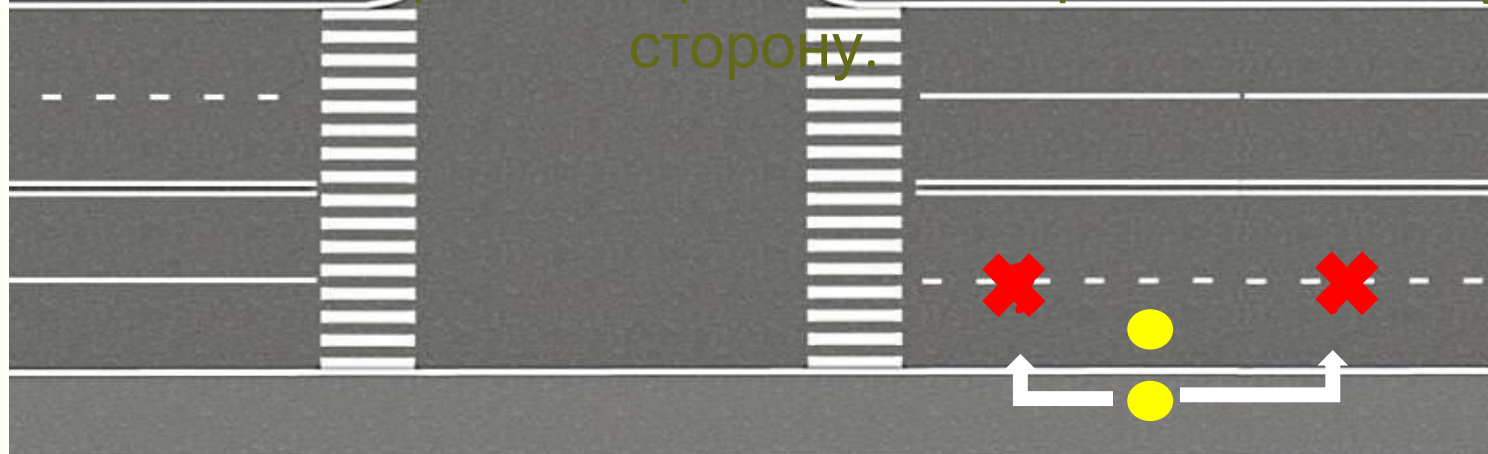
1, 2, 3, 4



# Где следует обходить автобус?

**Ни спереди, ни сзади обходить автобус нельзя!**  
Если нет пешеходного перехода, дождитесь, когда он отъедет от остановки и перейдите, как предписывают правила.

Если есть пешеходный переход, пройдите к нему, убедившись в безопасности перехода, постоянно наблюдая за дорогой, перейдите на противоположную сторону.



спереди

нигде

сзади



# Какой знак называется «Пешеходная дорожка»



1, 2

3

3, 4

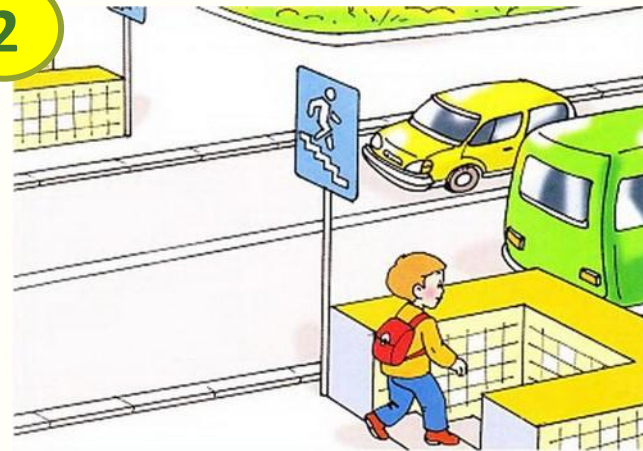


# Найдите дорожные ловушки

1



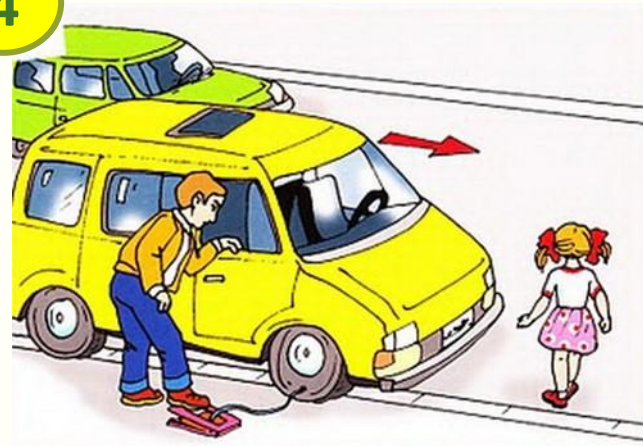
2



3



4



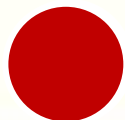
1, 3, 4

2, 3, 4

1, 2, 4



На каком рисунке правильно показан сигнал поворота налево?



1 и 2

2 и 3

3





# Уважно тем фетте графору, в бълви этого щёлак фотте графей мышкой



1



2



3



4



1, 3, 4

2, 4

1, 2



# Кто проедет перекрёсток вторым?



1

2

3



# Кто является водителем?



1



2



3

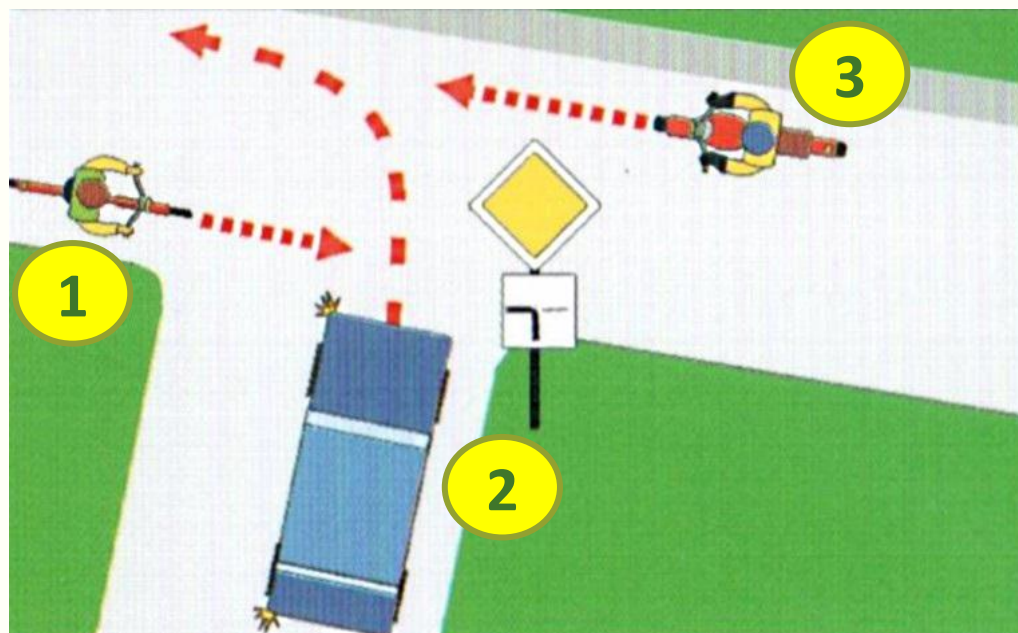
1

1, 2

1, 2, 3



# В каком порядке проедут транспортные средства?



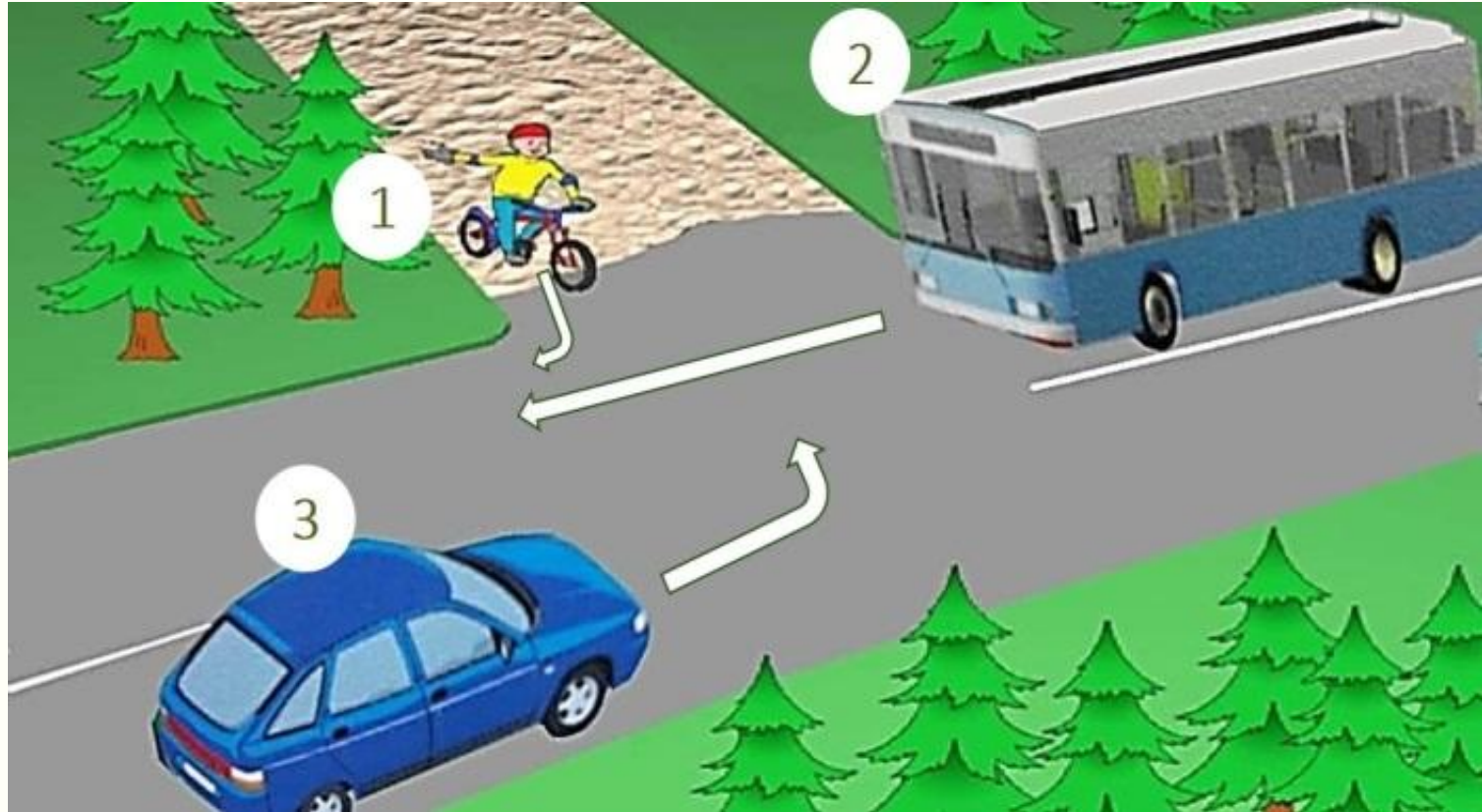
2, 1 и 3

1 и 3, 2

1, 2, 3



# Кто проедет перекрёсток первым?



1

2

3



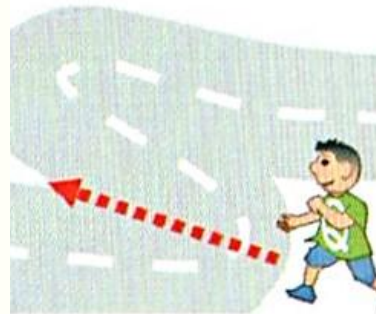
# Где запрещён переход дороги?

1



Возле

2



На крутых поворотах



3



Где дорога  
хорошо

4



Возле тоннелей

просматривается

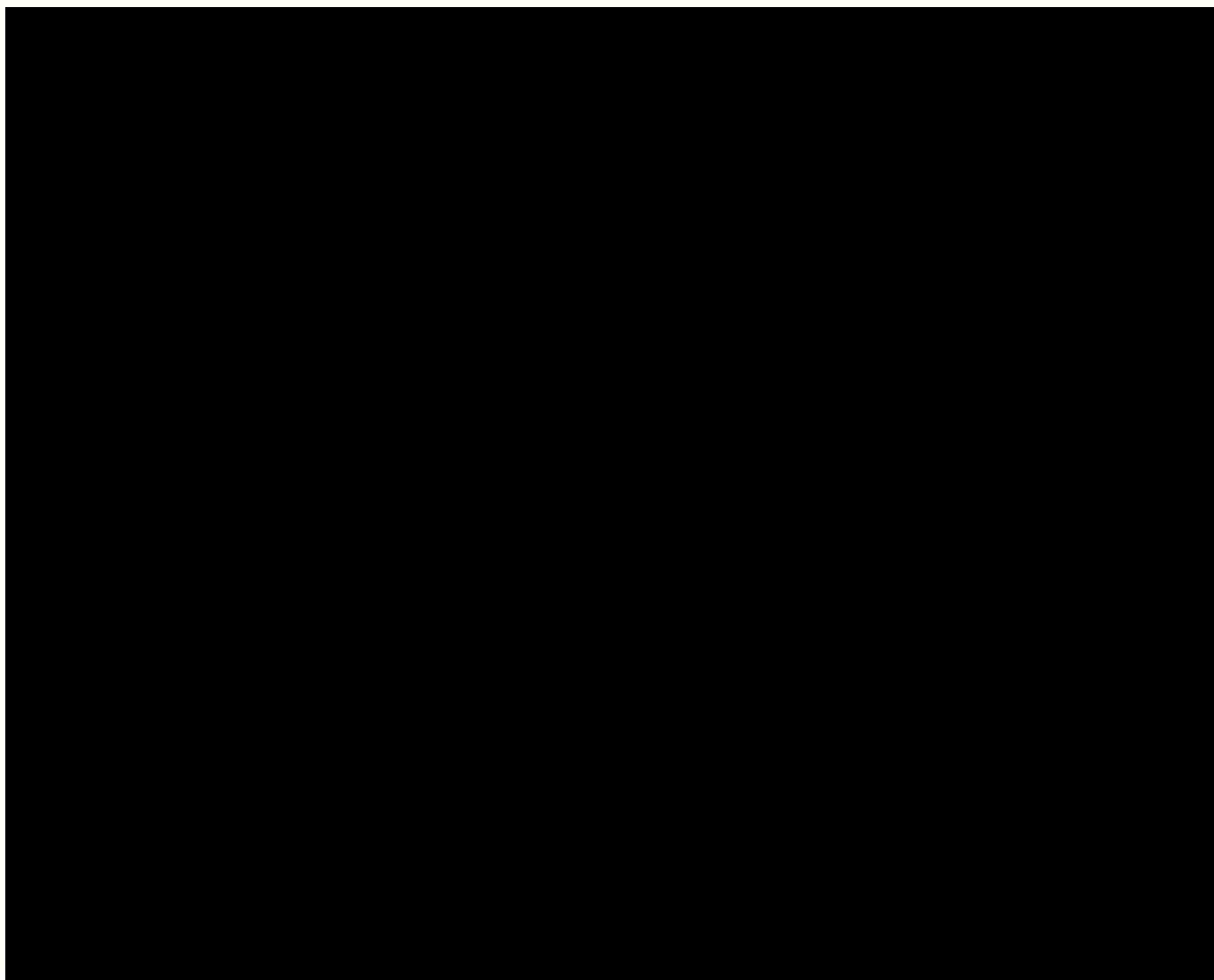
1, 2, 3

1, 2, 4

2, 3, 4



# Не оставляйте детей без внимания



# Надёжная защита пешехода - фликер





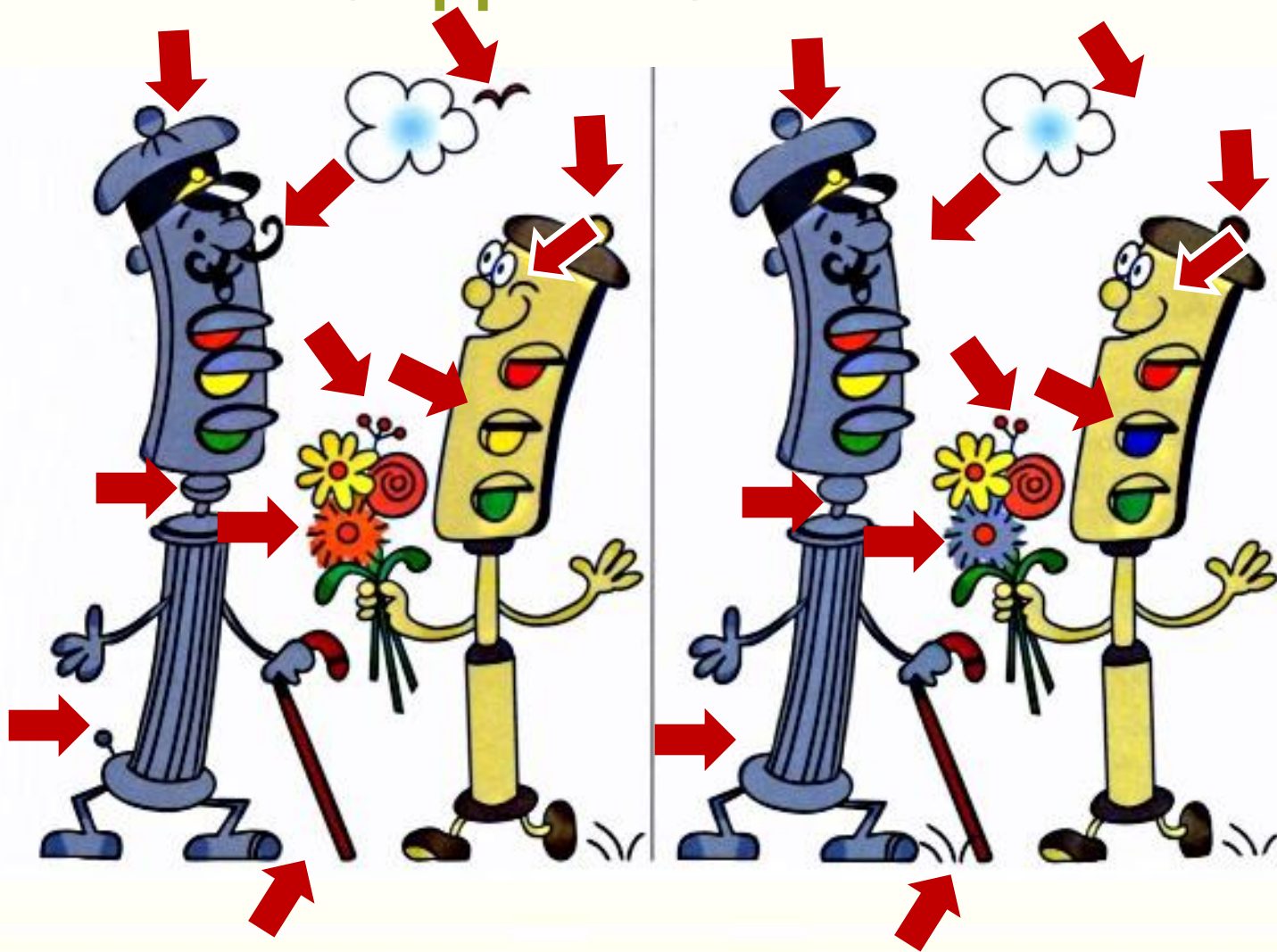
# Замените рисунки знаками



Чтобы проверить себя, щёлкните по рисунку мышкой.  
а чтобы вернуть рисунок – по знаку

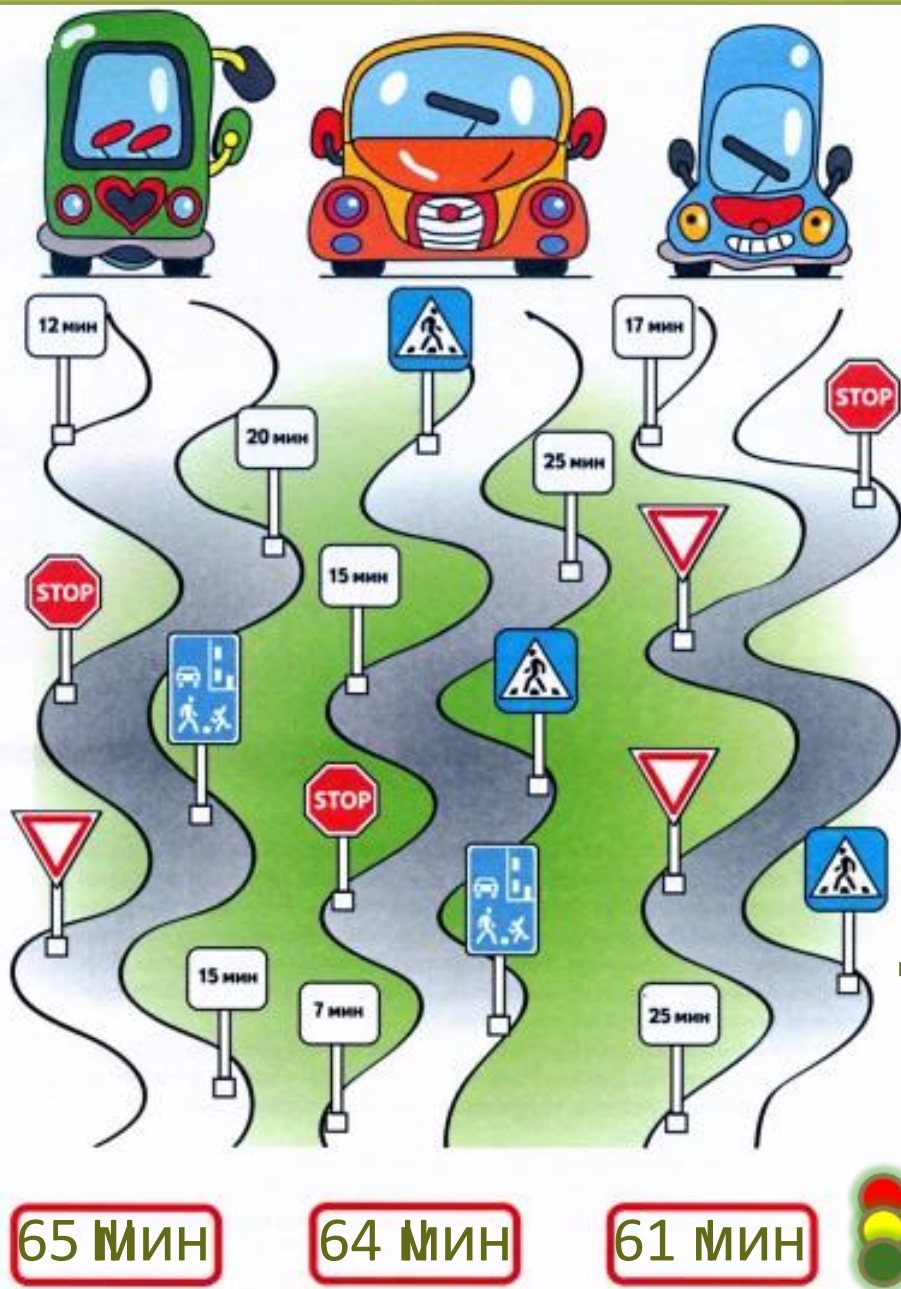


# Учись наблюдать за дорогой: найди 11 отличий



# Авто задача

Время остановки перед участком в зависимости от пути каждой из них будет встречаться пешеходные переходы и дорожные знаки, регламентирующие знак «Жилая зона» - 6 Про маршрут машин извещают движущиеся светофоры и запрещающие дорожные знаки и учитывают за то время, которое они тратят на дороге машина уходит за то время, которое она тратит на сколько времени на дороге тратит каждая машина и какая бы выполнить задание.



# Головоломка

1. Рассмотрите эти знаки.



2. Попробуйте за 10 секунд найти такое же сочетание на игровом поле головоломки. Будьте внимательны!

3. Щёлкните по светлому фону мышкой. Рассмотрите игровое поле в течение 5 секунд, а затем активируйте часы командой «Время».

# Обязанности пассажиров



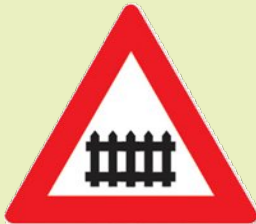
Если вы не успели перейти проезжую часть и остановились на островке безопасности, не толкайтесь, не бегайте:

есть риск оказаться на проезжей части

поручи

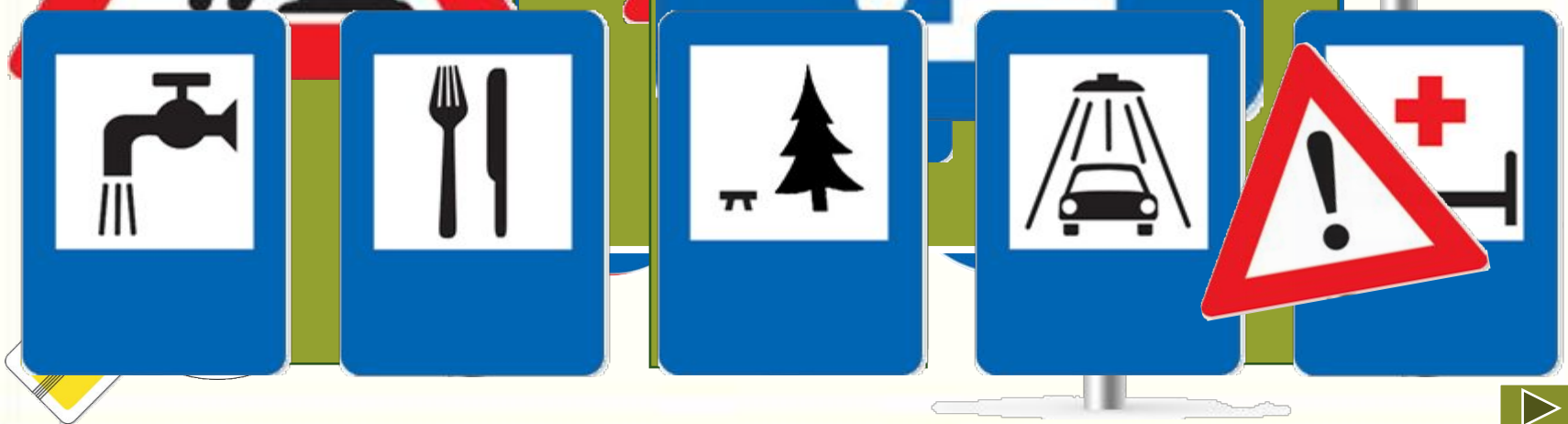
# Знаки дорожного движения

Предупреждающие знаки информируют водителей о приближении к опасному участку дороги, движение по которому требует принятия мер, соответствующих обстановке



# Знаки дорожного движения

Ребята, наберитесь все терпения,  
Без правил безопасности не быть!  
Учите с детства азбуку движения,  
Чтобы спокойно ездить и ходить!



# Обязанности пешеходов



Пешеходы должны соблюдать правила дорожного движения, обязанности пешеходов, а также знать и соблюдать правила поведения в транспорте и на улице. Пешеходы должны быть внимательными и осторожными, особенно вблизи проезжей части.

за дорожные знаки и дорожные указатели.





# Типичные ошибки пешеходов



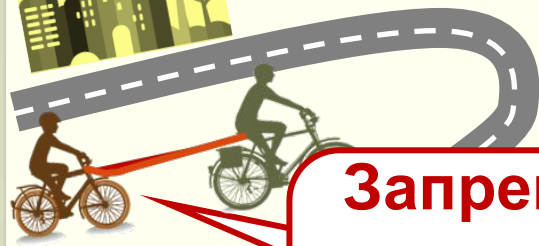
# О тормозном пути автомобиля



# Надёжная защита пешехода -

	Правильный фликер (есть сертификат)	Неправильный фликер (нет сертификата)
Видимость при дальнем свете фар	400 метров	80 метров
Скорость 90 км/ч	светится 8 секунд	светится 3 секунды
Скорость 60 км/ч	светится 24 секунды	светится 6 секунд
Выбирать цвет	белый , лимонный	
Форма фликера	круг, полоска	

# Запрещается - разрешается



С 8 лет  
Д

Водит

без застёгнутого мотошлема

ил

и н

Нельзя ездить, держась за

Запрещается перевозить детей до 7 лет при отсутствии специально оборудованных для них мест

буксировка велосипедами и мопедами, кроме буксировки

ся по  
ти, если  
едная

прицепа для велосипеда

Запрещается поворачивать

налево

велосипед или  
ам,

Запрещается

и мобиль

Велосипед должен иметь исправные тормоза и звуковой сигнал; водителю следует знать и использовать

предупредительные сигналы

направлении



# Техническое обслуживание



## ШИНЫ

(ПЕРЕДНИЕ & ЗАДНИЕ)

Накачать шины до нужного давления.  
Заклеить пробитые камеры.



## ТОРМОЗА

(ПЕРЕДНИЕ & ЗАДНИЕ)

Выровнять тормозные колодки.  
Проверить тормозное усилие.



## ПЕДАЛИ

(ЛЕВАЯ & ПРАВАЯ)

Проверить легкость вращения педалей  
и шатунов, отсутствие люфтов.



## СЕДЛО

Установить угол и высоту седла.  
Проверить на отсутствие поломок.



## КОЛЕСА

(ПЕРЕДНЕЕ & ЗАДНЕЕ)

Провернуть для проверки на отсутствие  
трения, кривизны или биений.



## СВЕТ

(ПЕРЕДНИЙ & ЗАДНИЙ & БОКОВОЙ)

Проверить батареи и яркость освещения.  
Очистить фары и отражатели от пыли и грязи.



## РУЛЬ + ВЫНОС

Установить угол и высоту руля.  
Проверить на отсутствие повреждений.



## ЦЕПЬ

Очистить и смазать  
Проверить натяжение и отсутствие повреждений.



## ПЕРЕКЛЮЧАТЕЛИ

(ПЕРЕДНИЙ & ЗАДНИЙ)

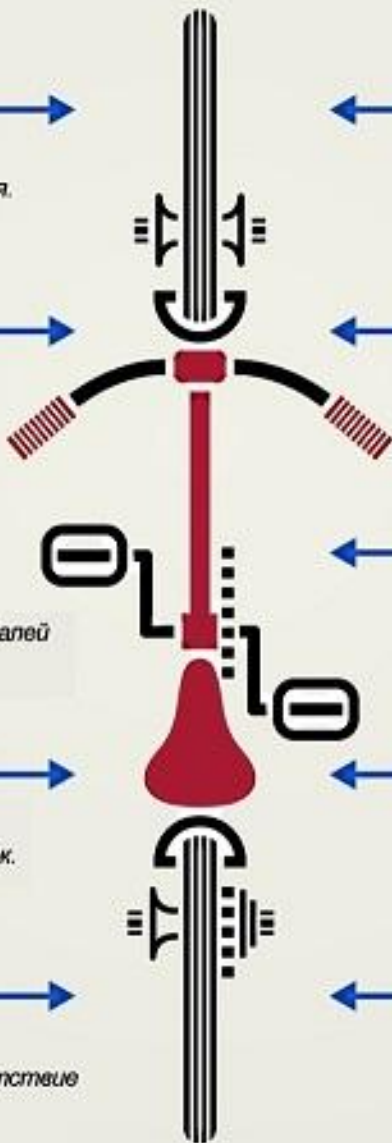
Отрегулировать ограничительные винты.  
Настроить переключатели для четкого  
переключения передач.



## ВТУЛКИ

(ПЕРЕДНЯЯ & ЗАДНЯЯ)

Затянуть эксцентрики или гайки.



# Сигналы светофора



## Зелёный сигнал

разрешает движение.  
Красный сигнал запрещает движение.

Посмотри, все ли

сплюли.

машины остановились

Выходить на дорогу опасно!

и пропускают

Жёлтый сигнал тоже запрещает  
пешеходов.

переходить дорогу!  
убедись в безопасном

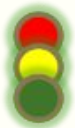
переходе!

И только тогда

переходи, но

постоянно наблюдай

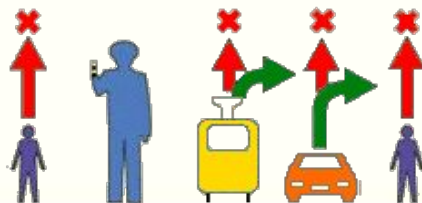
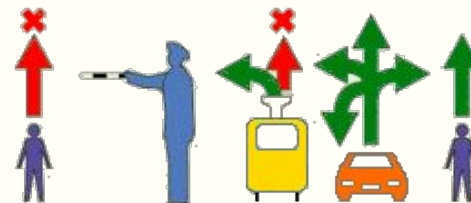
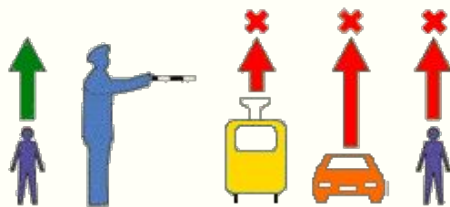
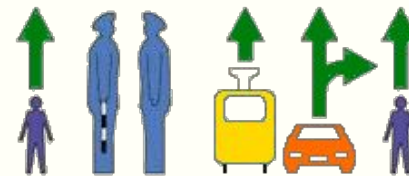
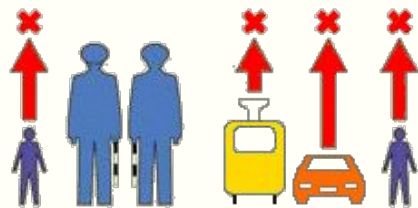
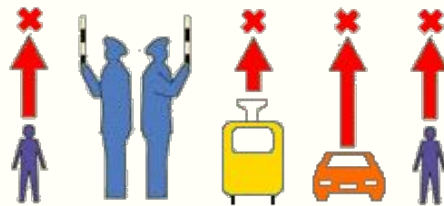
за дорогой!



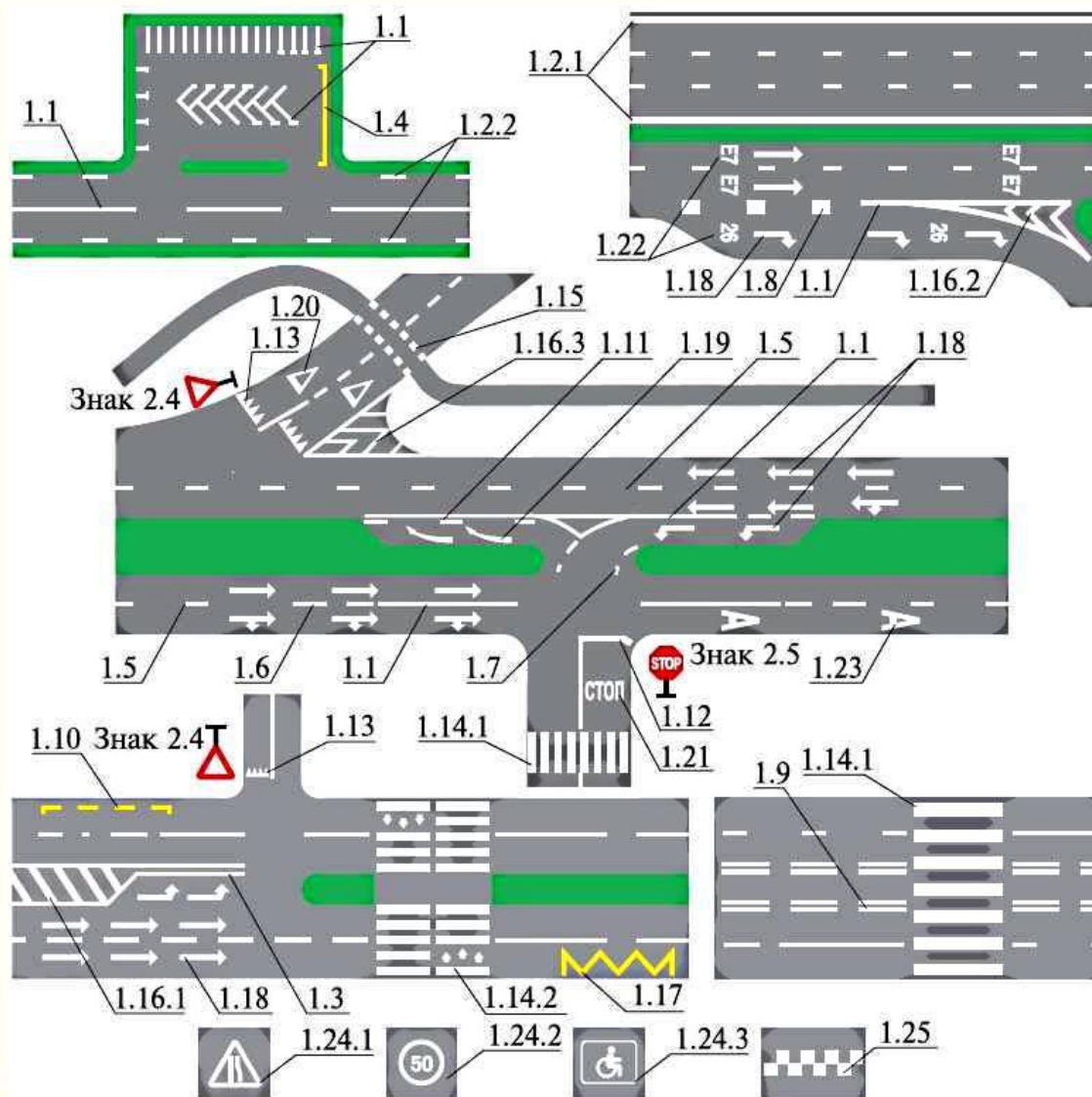
«Что такое  
светофор?»



# Сигналы регулировщика

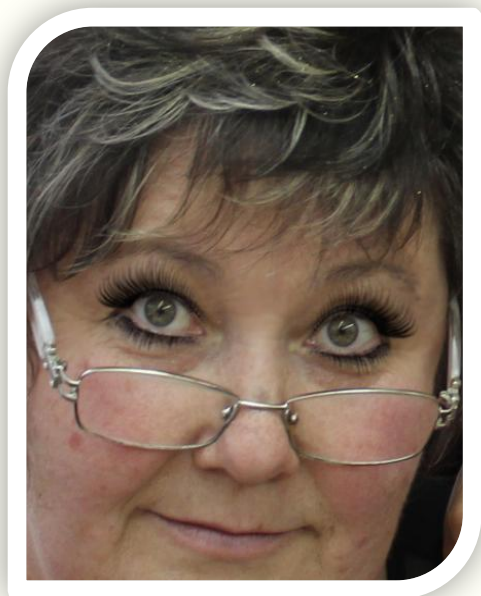


# Дорожная разметка





# Андреева Наталья Николаевна



[natnikandr61@mail.ru](mailto:natnikandr61@mail.ru)

Выпускница факультета  
педагогики и методики  
начального обучения  
Красноярского  
государственного ордена  
Знак Почета  
педагогического института  
Учитель начальных классов  
ВКК МОУ Лицей №1,  
г. Ачинск, Красноярский  
край

Педагогический стаж 23 года

Увлечения: компьютер,  
автомобиль, дача



# Информационные источники

## Слайд 1

Фон авторский, город, пешеходы, футболист, велосипедист 1, велосипедист 2, знаки

## Слайд 2

Мальчик, девочка, авария, знаки, фон, все изображения обработаны в программе фотошоп

## Слайд 3

Семья, стихи авторские (+\_слайд 39), статистика ДТП

## Слайды 5 - 7

Велосипед, велосипедист, велосипедная дорожка, водитель, дорога, главная дорога, конец главной дороги, ДТП, мопед, обочина, колонна, островок безопасности, пассажир, перекрёсток, пешеход, пешеходная дорожка, пешеходная зона, пешеходная и велосипедная дорожка, пешеходный переход, полоса движения, полоса для велосипедистов, преимущество, прилегающая, разделительная, регулирующий, тротуар, уступить дорогу, участник дорожного движения

## Слайд 8

Схема, обработано в Paint.net

## Слайд 9

Пешеход, водитель, жезл, дорога, фликер, ремень, правила, знаки, пассажир, зебра, толкования к вопросам

## Слайд 11

Велосипед

## Слайд 12

Знаки, светофор обработан в программе Paint.net, город, регулирующий

Слайд 13 Знаки 1, 2, 3, 4, 5, 6, 7, 8, 9, 10 обработаны в программе Fotoshop

# Информационные источники

## Слайд 14

Знаки 1, 2, 3, 4, 5, 6, 7, 8, 9, 10, 11, 12, 13, 14

## Слайд 15

Знак Пешеходный переход 1, 2, 3

## Слайд 16

Фон, знаки сл. 12, здания, дети 1, 2

## Слайд 18,

Аудио 1, 2

## Слайд 19

Ребусы обработаны в программе Paint.net

## Слайд 20, 23 (+ слайд 41)

Изображения 1, 2, 3, 4, 5, 6, 7, 8, 9, 10 обработаны в программе Paint.net

## Слайд 21

## Схема

## Слайд 22

Знаки 1, 2, 3, 4

## Слайды 22 – 28

Содержат задания тестов Центра «Пропаганда», 2008 год, отсканированные и обработанные в программе Paint.net

## Слайд 31

## Социальный ролик

## Слайды 32-36

Содержат сканированные задания из журнала «Путешествие на зелёный свет», обработанные в программах Paint, Paint.net, издания 2011- 2014 годов

# Информационные источники

## Слайд 34

Ссылка сайта Дидактор на анимированные часы А.Баженова

## Слайд 37

Изображения 1, 2, 3, 4, 5, 6

## Слайд 38, 39

Предупреждающие 1, 2, 3, 4, 5, 6, 7, 8; приоритета 1, 2, 3, 4, 5, 6, 7, 8

Запрещающие 1, 2, 3, 4, 5, 6, 7, 8; предписывающие 1, 2, 3, 4, 5, 6, 7, 8, 9, 10

Особого предписания 1, 2, 3, 4, 5, 6, 7, 8; информационные 1, 2, 3, 4, 5, 6, 7, 8

Сервиса 1, 2, 3, 4, 5, 6, 7, 8; таблички 1, 2, 3, 4, 5, 6, 7, 8; песня; пазлы, пешеход 1

## Слайд 40

Изображение 1

## Слайд 42

Инфографика «Тормозной путь» 1, 2, 3

## Слайд 44

Изображения 1, 2, 3, 4, 5, 6, архив, здания, автомобиль

## Слайд 45

Изображение

## Слайд 46

Светофор транспортный, пешеходный

## Слайд 47

Сигналы регулировщика 1, 2, 3, 4, 5, 6, 7

## Слайд 48 Разметка

Слайд 49 Фото из личного архива

