

# ИОХАНН СЕВАСТЬЯН БАХ



**Дата рождения:** 21 марта 1685

**Место рождения:** Эйзенах

**Дата смерти:** 28 июля 1750  
(65 лет)

**Место смерти:** Лейпциг

**Страна:** Германия

**Профессии:** композитор,  
органист

**Инструменты:** орган,  
клавесин, скрипка

**Жанры:** музыка барокко



**Анна Магдалена Бах (1701-1760)**



*Бах с сыновьями*



МАСТЕР-КЛАСС  
АЛЕКСАНДРА МАЙКАПАРА



**БАХ**

ИОГАНН СЕБАСТЬЯН

*Нотная тетрадь  
Анны Магдалены Бах*

(1725)

ДЛЯ ФОРТЕПИАНО

MPI • Music Production International

- В напудренном парике, окружённый детьми сидит за клавесином человек. Он сочиняет, дети слушают, слушают внимательно, с интересом. Это их отец – величайший композитор И. С.Бах.
- Рядом с ним Анна Магдалена – мама, певица. Она тоже хочет научиться играть, и Бах создаёт для неё несложные пьесы, которые войдут в две: «Нотные тетради А. М. Бах».
- По этим же тетрадям учились и дети Баха.



Менуэт- один из самых популярных европейских танцев 17- 18 веков.

Его называли «королем танцев» и «танцем королей».



Это размеренный  
трехдольный  
танец, полный  
вежливых  
поклонов и  
реверансов.



# ИОГАНН СЕБАСТЬЯН БАХ

## МАЛЕНЬКИЕ ПРЕЛЮДИИ И ФУГИ

для фортепиано

tdmaestro.ru



Этот сборник является незаменимым материалом-мостиком между начальным и последующим изучением более сложных произведений Баха.

# Prelude

BWV 934

Johann Sebastian BACH  
1685-1750  
*Urtext (ed. M.A. Caou)*

The image shows the first 16 measures of the Prelude in G major, BWV 934 by Johann Sebastian Bach. The score is written for piano and consists of two staves: a treble clef staff and a bass clef staff. The key signature is one sharp (F#) and the time signature is 3/4. The piece begins with a treble clef staff showing a sequence of notes: G4, A4, B4, C5, B4, A4, G4. The bass clef staff shows a sequence of notes: G3, B2, D3, E3, F#3, G3. The score includes various musical notations such as notes, rests, and fingerings. The piece is a simple, elegant prelude.

Source : *Sechs kleine Präludien für Anfänger auf dem Klavier* (ca 1720)

Copyright © 2011 by Sheetmusic2print.com  
All Rights Reserved

Прелюдия-  
 («прелюде»)-  
играю  
предварительно,  
делаю вступление.  
Первоначально так  
обозначалось  
небольшое  
инструментальное  
вступление к  
какому либо  
сочинению.







*В этом доме родился великий композитор И. С. Бах*

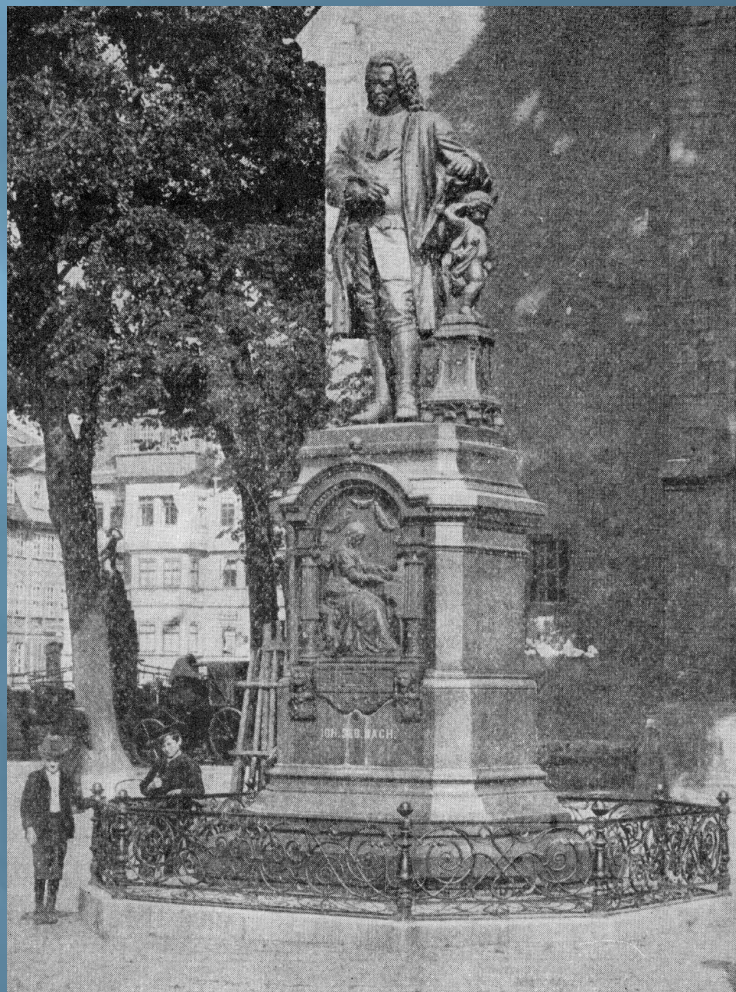
- ▣ Иоганн Себастьян Бах родился в Тюрингии, в семье, которая считается крупнейшей музыкальной династией в Германии.
- ▣ Его потомки настолько известны, как музыканты что в некоторых средневековых немецких диалектах фамилия «Bach» стала нарицательной и получила значение «городской музыкант».



*Известнейшая Томаскирхе, в которой погребен Иоганн*

*Себастьян Бах*





Памятник И. С. Баху в г. Эйзенахе

**Спасибо за  
внимание!**