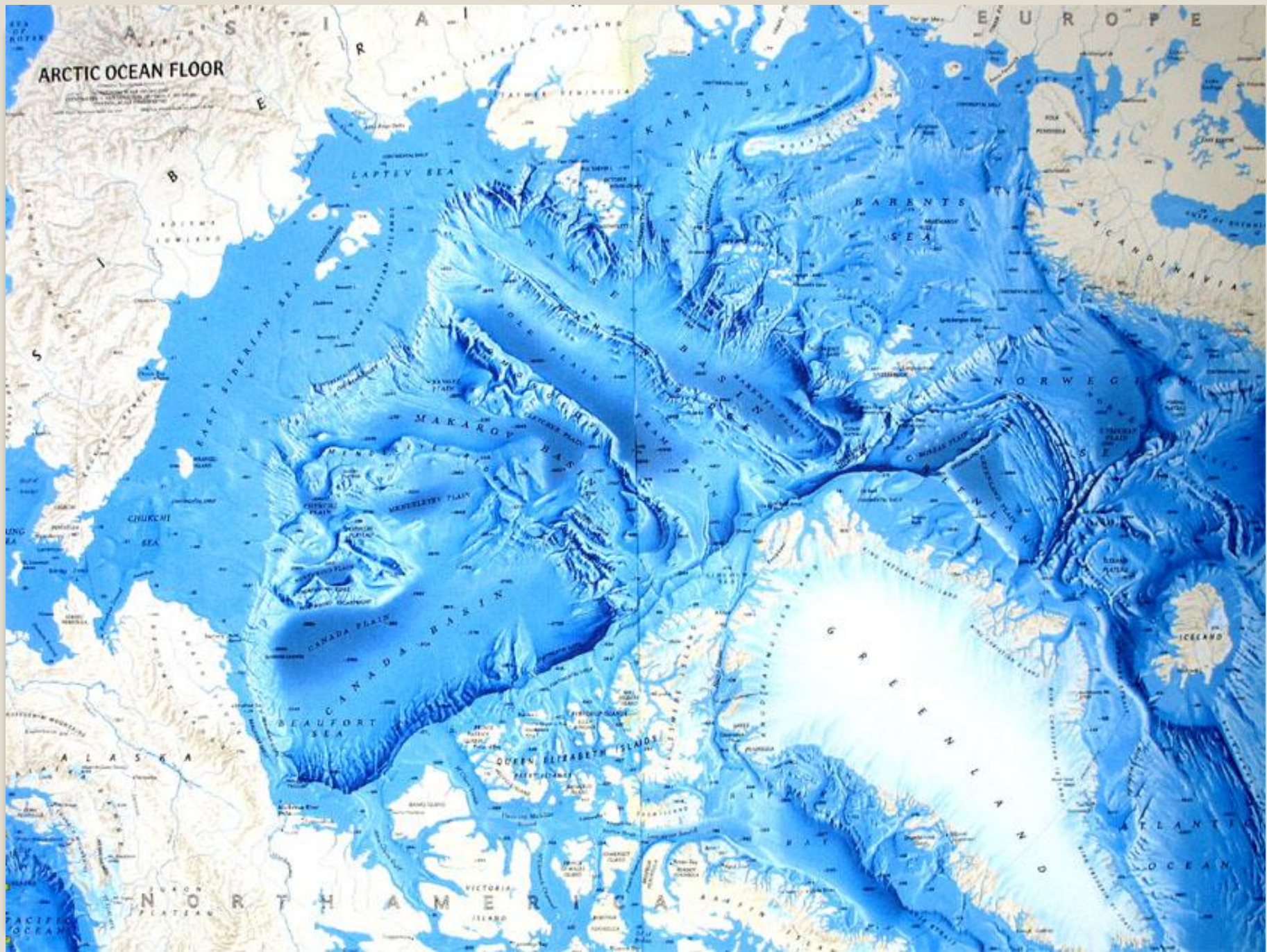


**Муниципальная
научно-практическая конференция обучающихся
общеобразовательных учреждений по географии
«Арктика – удивительная загадка»**

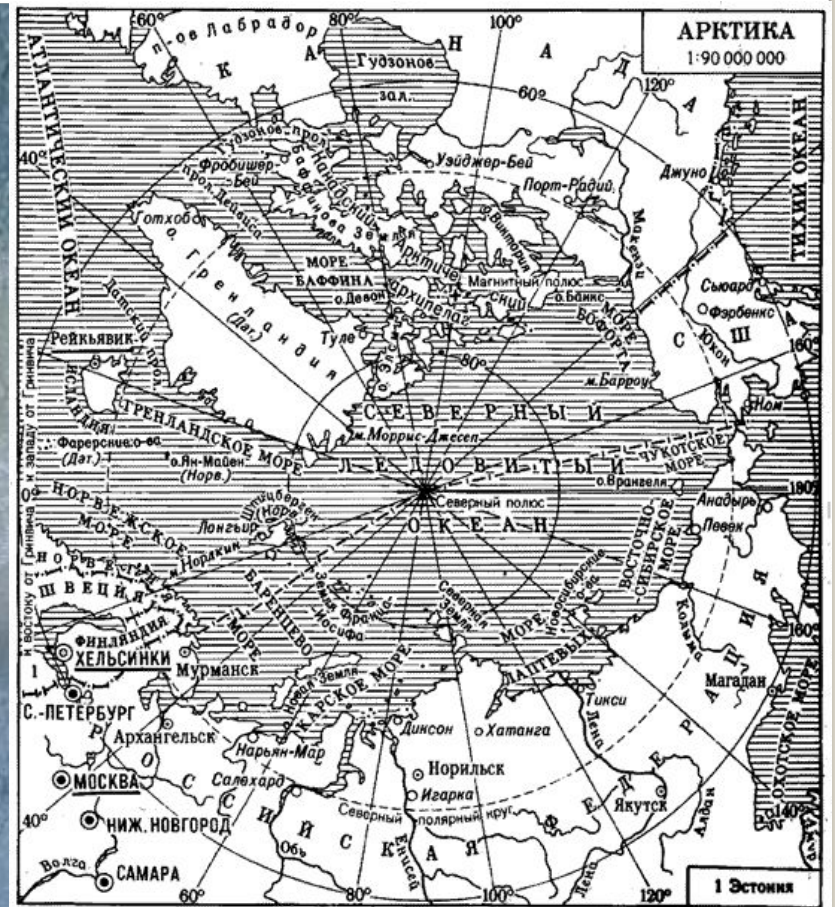
**Исследовательская работа на тему:
«Роль Арктики в геополитическом
положении России».**

Выполнила: **Ментус Мария**
ученица 8 класса МБОУ СОШ № 16

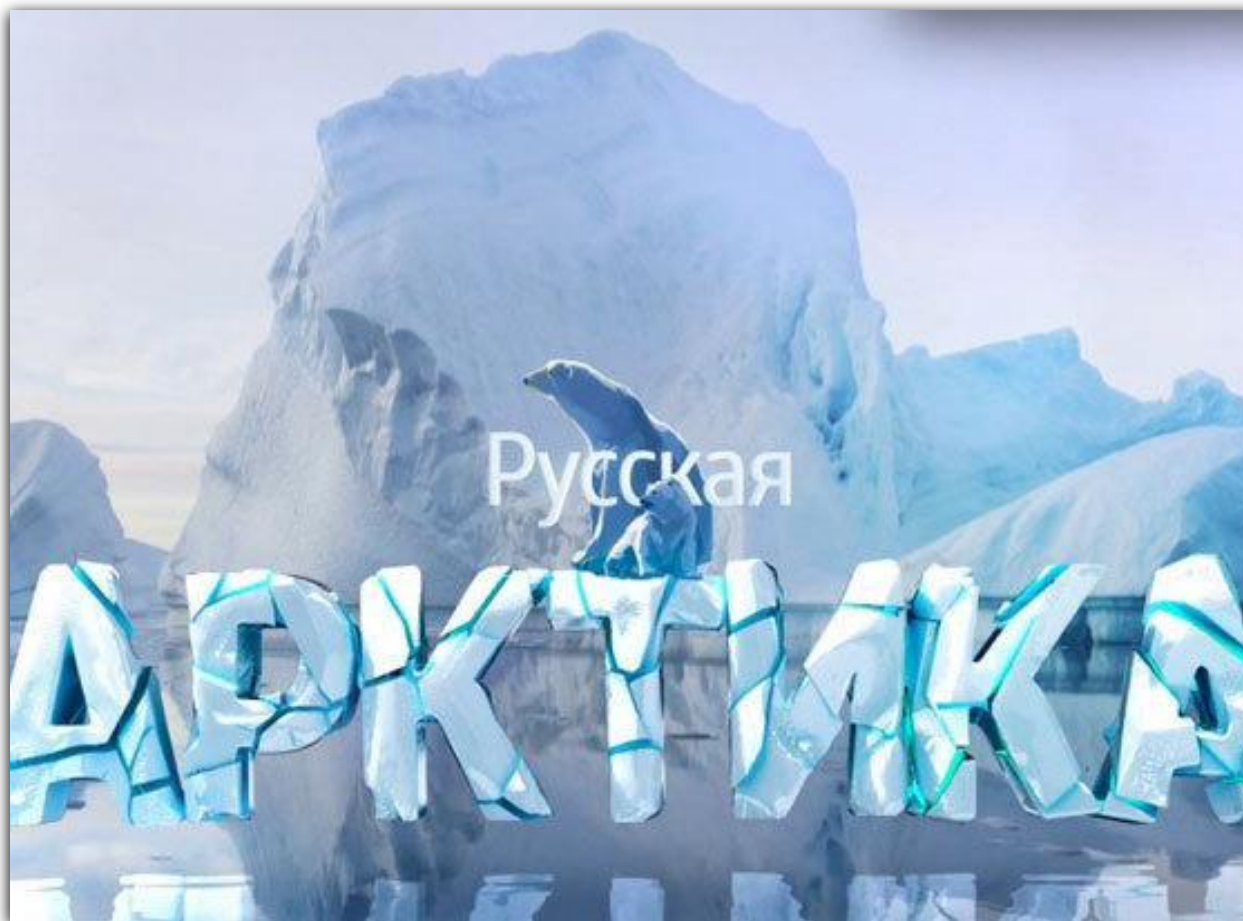
Руководитель: **Иванова И.В.**
учитель географии и биологии
МБОУ СОШ № 16







Загадки Арктики

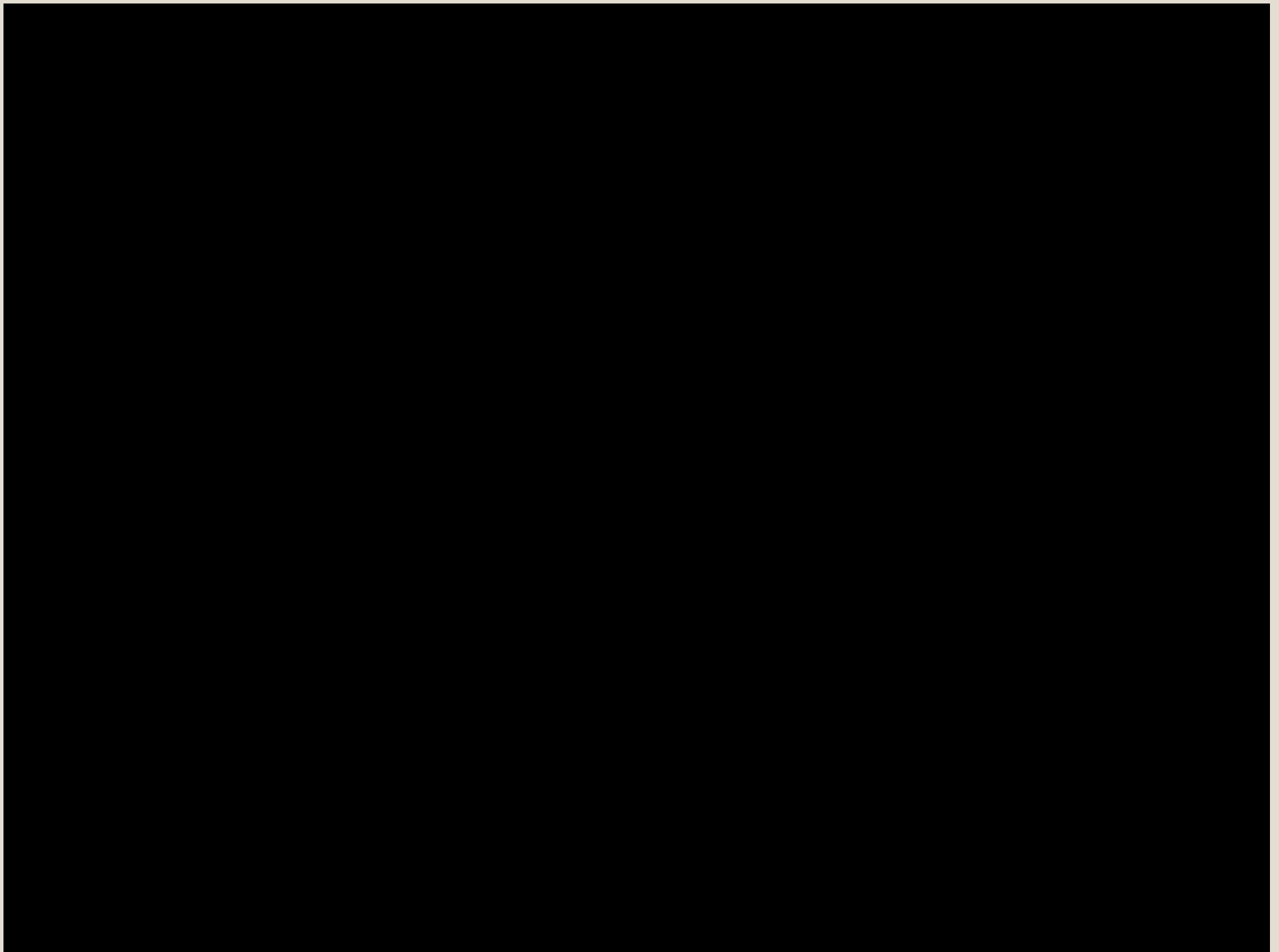


- ПОЧЕМУ Арктика
–вызывает такой
повышенный интерес
в мире?

- ПОЧЕМУ страны
северного региона
имеют
территориальные
претензии друг к
другу по поводу
границ арктического
сектора и как эти
границы
устанавливаются?

- ЗАЧЕМ страны, и
Россия в том числе,
проводят
дорогостоящие
исследования в
Арктическом
бассейне?

**Какова роль Арктики в
геополитическом положении России?**



Рубеж XX и XXI века



Глубокие изменения в мире, международных отношениях и геополитике.

Между Россией и Западной Европой образовалась широкая полоса из вновь созданных независимых государств.

Значительно сократился доступ России к открытым морям.



Российский транспортный коридор «Северный морской путь» в системе международных транспортных коридоров Запад-Восток-Запад



Условные обозначения: Экспорт: 1 - углеводороды, 2 - металлы, 3 - минеральные удобрения, 4 - продукция Норильского ГМК, 5 - лес, 6 - уголь.
Импорт: 7 - продукция (товары).

- Морские транспортные коридоры.
- Железные дороги.
- Проектируемые железные дороги.

- Речные сухопутные линии.
- Районы формирования грузовой базы для Северного морского пути.



Возрастает геостратегическое значение
российского Севера



Создано в пробной версии программы "ВидеоМАСТЕР"
В полной версии этой надписи не будет. VIDEO-CONVERTER.RU

На политических картах СССР значительная часть, вплоть до Северного полюса, обозначалась как территория нашей страны.

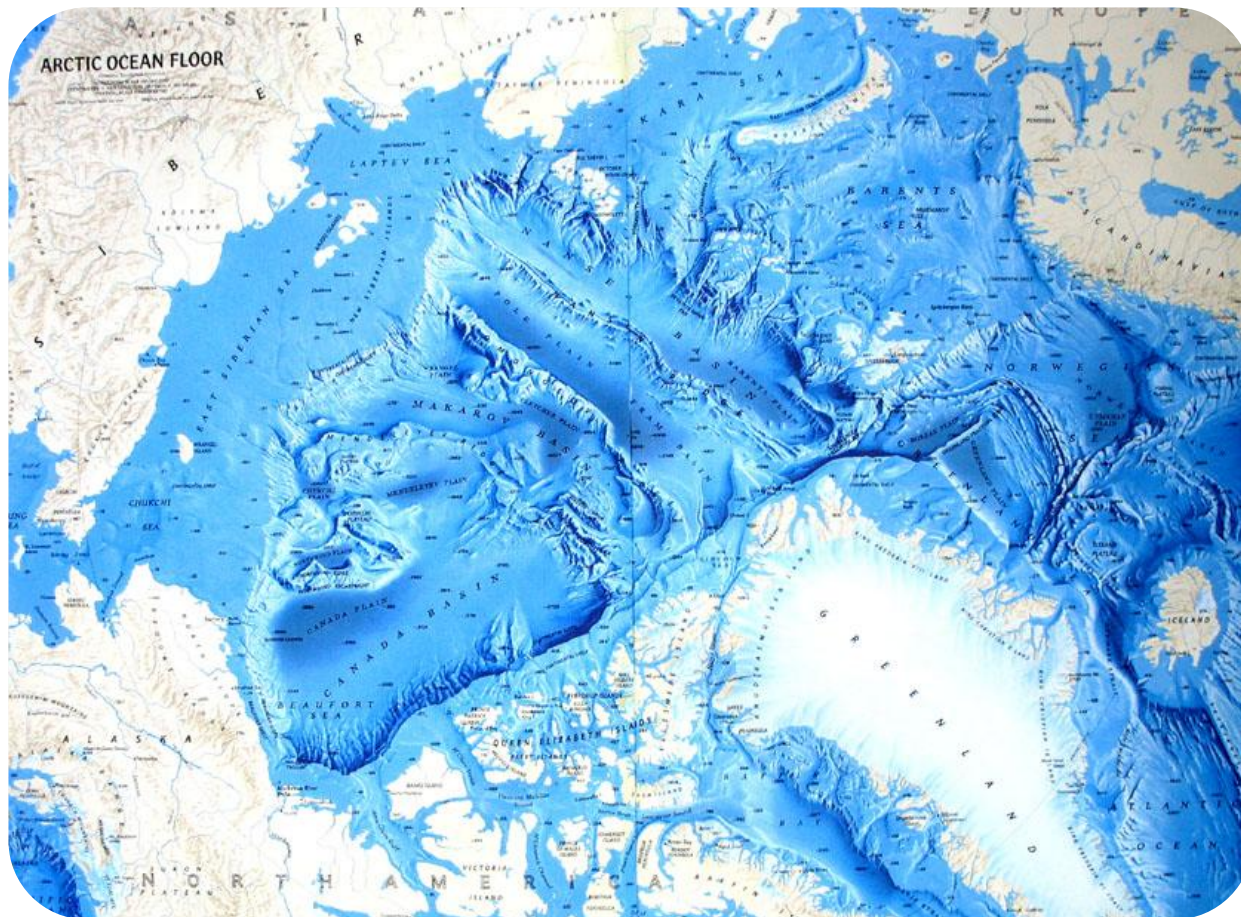


МЕЖДУНАРОДНЫЕ ВОДЫ АРКТИКИ



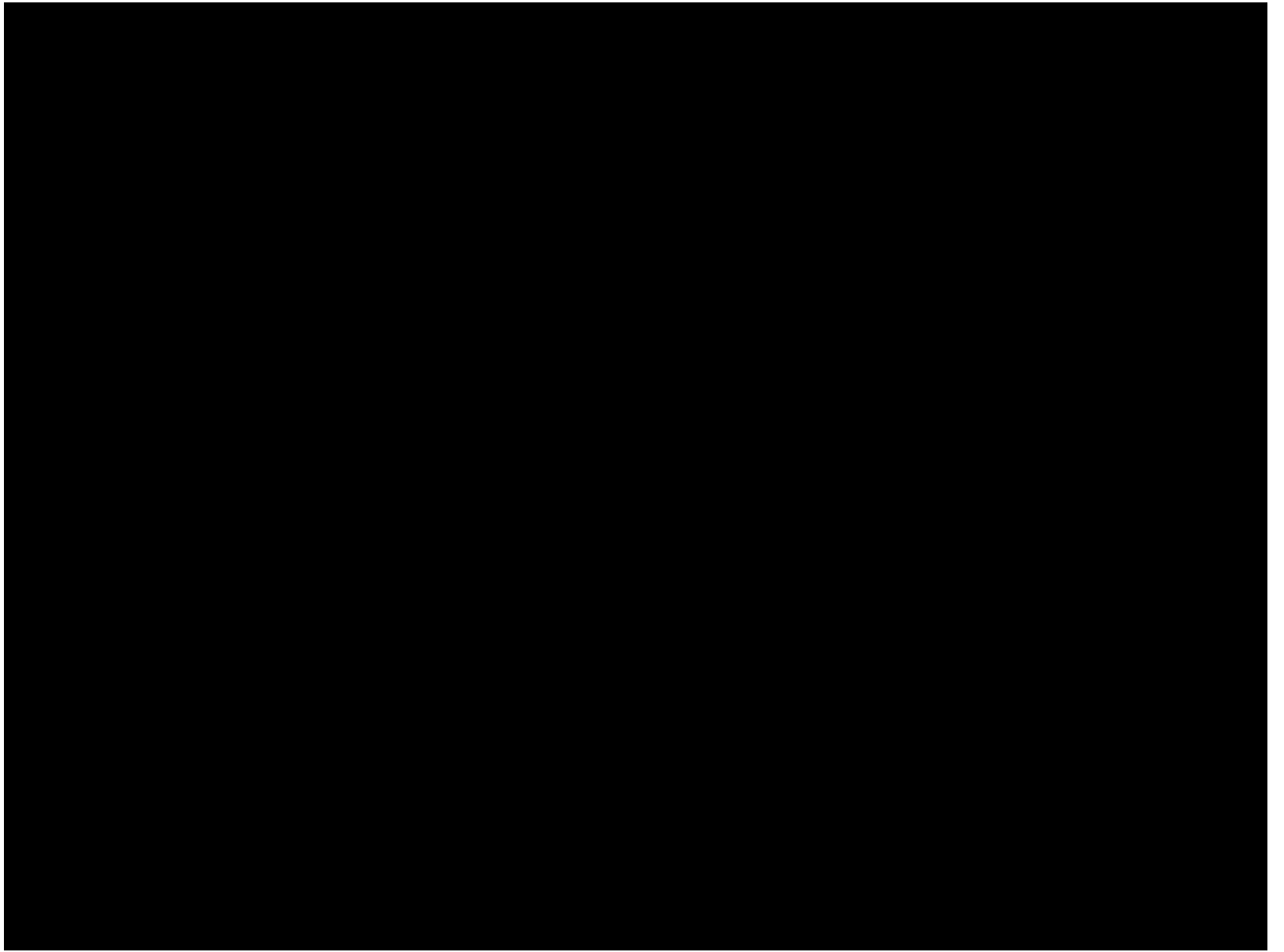
Арктика
становится
лакомым куском
энергетических
схваток мировой
политики



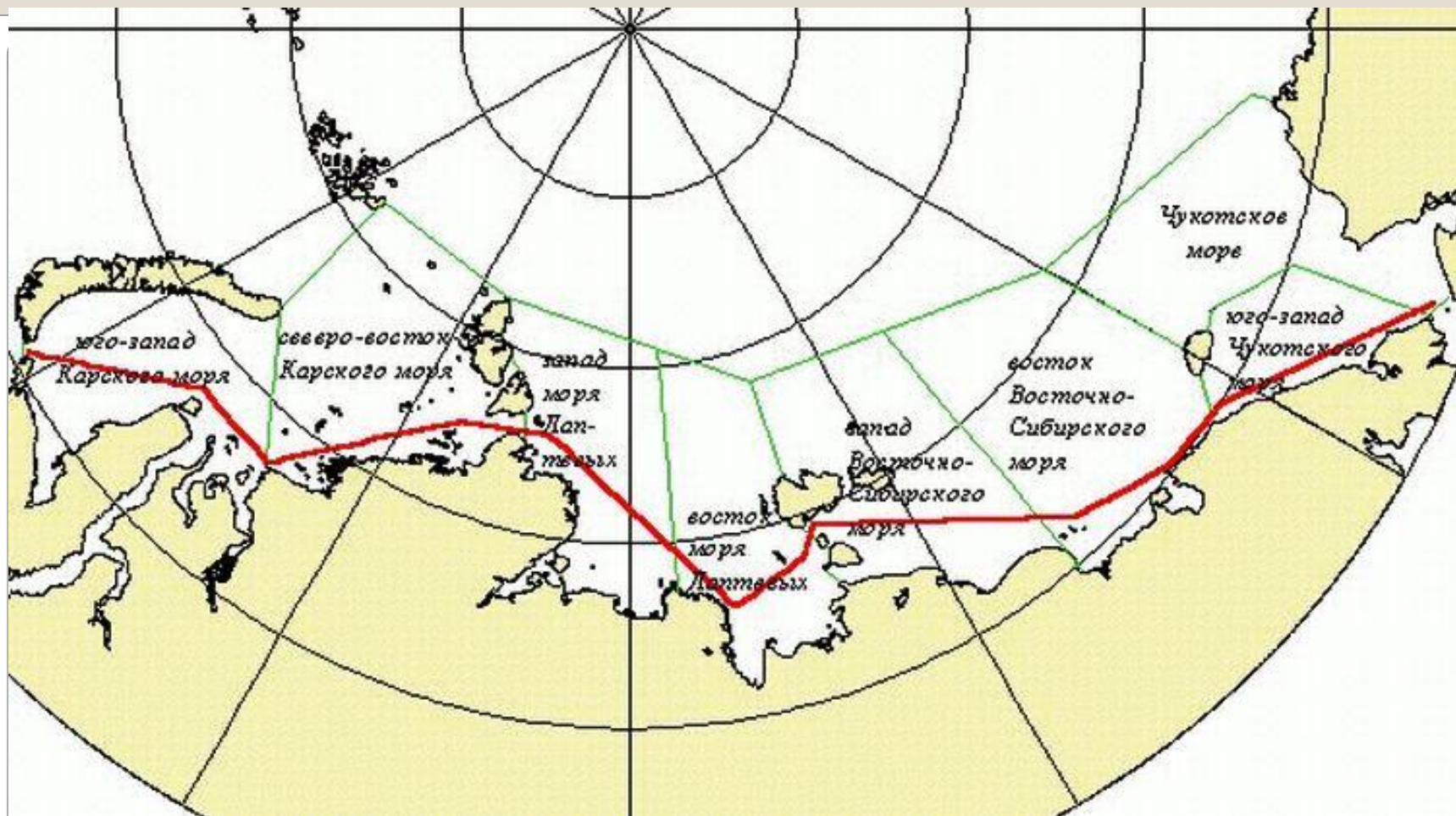


Если Россия докажет, что подводные арктические хребты Ломоносова и Менделеева являются геологическим продолжением ее континентального шельфа, то сможет получить право на дополнительные 1,2 миллиона квадратных километров площади в Арктике.

Летом 2007 года стартовала российская полярная экспедиция "Арктика-2007"

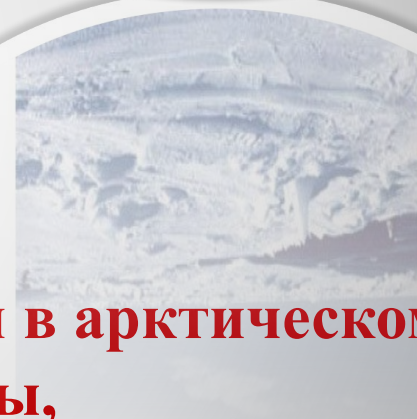
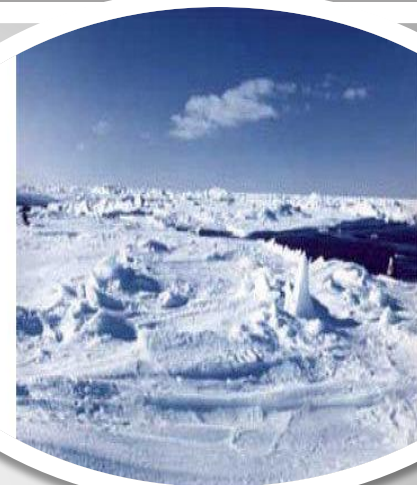




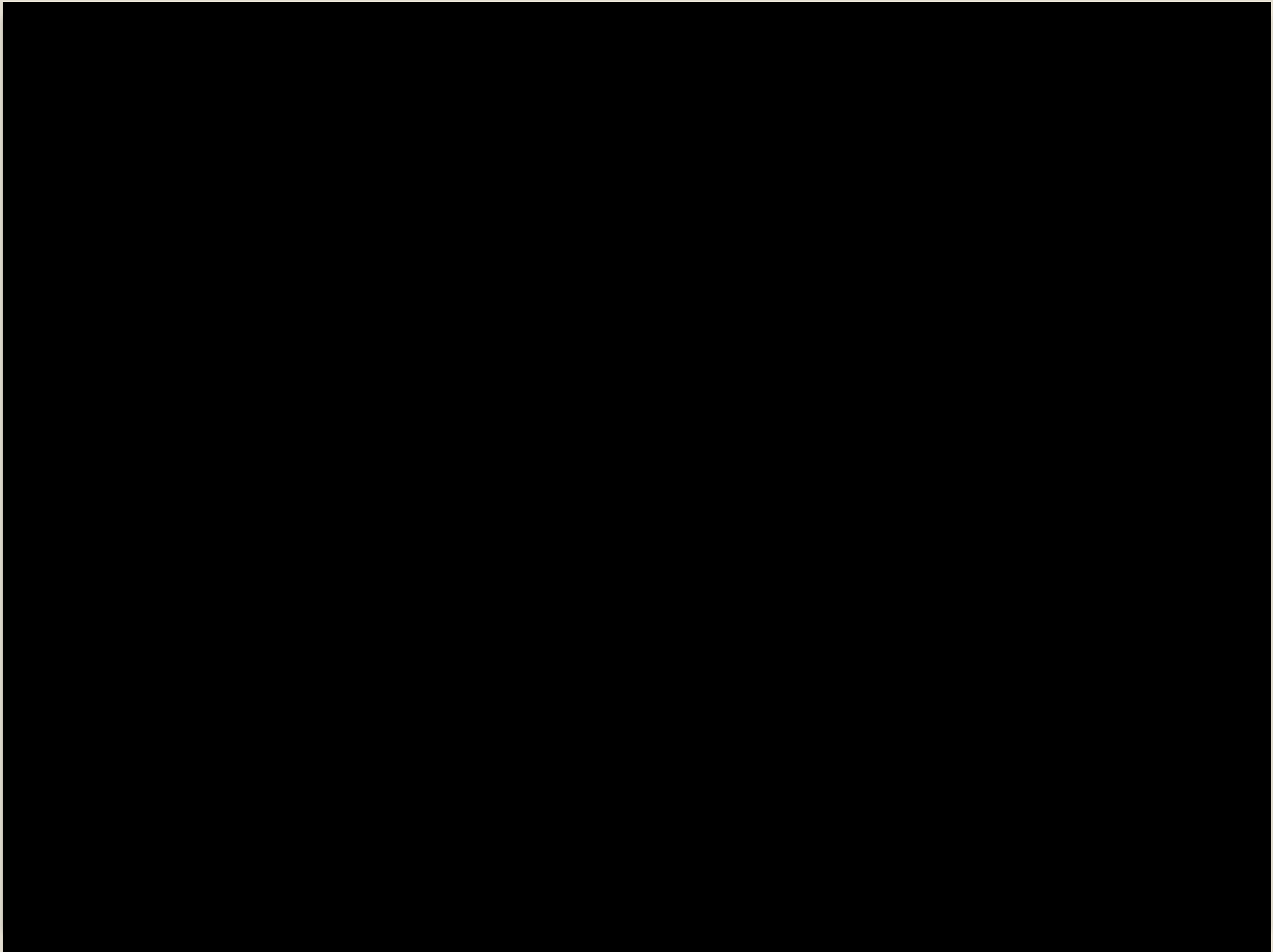


По Северному Ледовитому океану, по дальневосточным морям проходит более 20 тыс. км границы России, здесь находится Северный морской флот и база подводных лодок России.

Арктика-стратегия будущего



Часть территориальных проблем России в арктическом секторе можно решить в ближайшие годы, но решение наиболее сложных, к сожалению, возможно в весьма отдаленном будущем.



«Арктика - это ресурсы будущего для нашей страны и место работы для людей русской науки и техники, российской культуры и российской цивилизации».

Директор ИО РАН академик Р. Нигматулин



Спасибо за внимание!



