



Введение в профессию



Преподаватель: Жилина Екатерина Валерьевна

**Плеханов Георгий Валентинович (1856—1918),
русский революционер, теоретик и пропагандист
марксизма.**



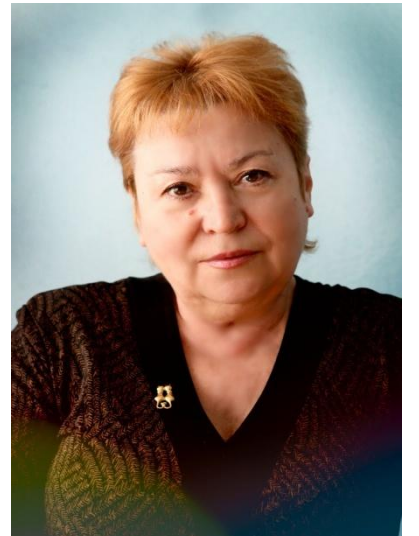
Кафедра экономики и управления на предприятиях торговли и общественного питания



Заведующий кафедрой – Тимирьянова
Венера Маратовна,
к.э.н., доцент



Зам. Заведующего
кафедрой – Волкова
Ангелина Сергеевна



Время работы кафедры

График работы кафедры: 8.00 – 17.00 час.

Ср. Пят. – Дни Преподавателей с 10:00 до 16:00

Пн. Ср. Пят. – Дни Заведующего с 10:00 до 16:00



Контакты



<https://vk.com/club43091108> Жилина Е.В.

<http://www.timiryanova.ru/> Тимирьянова В.М.

<http://www.reu-ufa.ru/> сайт института

<https://vk.com/club77209578> расписание

<https://vk.com/club52181367>

Студенческое научное общество (СНО) – научное общество, деятельность которого направлена на создание условий для всестороннего и наиболее полного развития творческого и научного потенциала студентов

Особенности обучения





ПЕРВОЕ СЕНТЯБРЯ



ПОСЛЕДНИЙ СЕМЕСТР

pikabu.ru

- **Рейтинг** - с английского rating - это отметка, некоторая численная характеристика какого-либо качественного понятия.
- **Рейтинг** - индивидуальный числовой показатель оценки достижений в классификационном списке.



| |
|--|
| <i>История</i> |
| <i>История управленческой мысли</i> |
| Философия |
| Иностранный язык |
| Экономическая теория |
| <i>Микроэкономика</i> |
| <i>Макроэкономика</i> |
| Введение в профессию: основы профессиональной деятельности и организация научно-исследовательской работы |
| Правоведение |
| Психология |
| Социология |

| |
|-------------------------------|
| Дисциплины по выбору |
| Культурология |
| Моделирование делового имиджа |

| |
|--|
| Математика |
| <i>Математика</i> |
| <i>Математический анализ</i> |
| <i>Теория вероятностей и математическая статистика</i> |
| Статистика |
| <i>Теория статистики</i> |
| <i>Социально-экономическая статистика</i> |
| Методы принятия управленческих решений |
| Информационные технологии в менеджменте |

Информационные технологии

Эконометрика и моделирование в менеджменте

Математическая статистика

Дисциплины по выбору

Электронно-цифровая подпись

Компьютерная графика и мультимедийные технологии

Теория менеджмента

Теория организации

Организационное поведение

Маркетинг

Учет и анализ

Управленческий учет

Финансовый учет

Цикл финансовых дисциплин

Финансовый анализ

Финансовый менеджмент

Стратегический менеджмент

Управление человеческими ресурсами

Безопасность жизнедеятельности

Деловые коммуникации

Теория менеджмента: история управленческой мысли

Экономика фирмы

Корпоративная социальная ответственность

Бухгалтерский учет

Экономический анализ

Финансы

Инвестиционный анализ

Методы моделирования управленческих, экономических и бизнес процессов

Иновационный менеджмент

Бизнес-планирование

Методы и инструменты менеджмента

Антикризисное управление

Маркетинговые исследования

Государственное и муниципальное управление

Дисциплины по выбору

Русский язык и культура речи

Документационное обеспечение управления

Иностранный язык (Иностранный язык профессиональной деятельности)

Иностранный язык делового общения

Товароведение потребительских товаров

Управление оптово-посредническими операциями

Организация конкурсных закупок

Организация производства и обслуживания на предприятиях общественного питания

Экономика и управление розничными торговыми сетями

Менеджмент на предприятии общественного питания

Менеджмент торговой организации

Управление конкурентоспособностью

Основы электронной коммерции

Планирование на предприятии

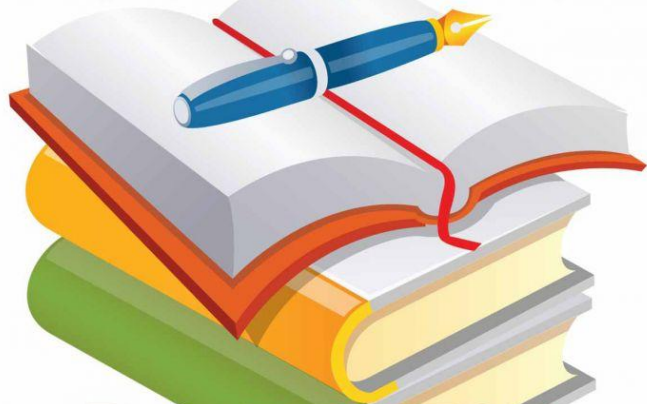
Учебная практика

Производственная практика

Итоговая государственная аттестация



КУРСОВЫЕ



РАБОТЫ

| | |
|----------------------------------|---|
| Экономическая теория | 1 |
| <i>Макроэкономика</i> | 2 |
| Теория менеджмента | 1 |
| <i>Организационное поведение</i> | 4 |
| Стратегический менеджмент | 6 |
| Маркетинговые исследования | 7 |

A 3D rendered folder, possibly made of metal or plastic, standing upright. The folder is light gray with a darker gray spine on the left. The text is printed in a bold, blue, sans-serif font on the front panel. The folder has a small tab on the right side.

**Оформление
курсовых
работ**

Требования к оформлению работы:

Формат текста: Times New Roman

Авто-перенос слов по всему тексту

Размер шрифта 14 пт

Междустрочный интервал 1,5.

Абзац имеет отступ 1,25 см.

Поля: левое - 3см, верхнее и нижнее – 2,5 см, правое - 1 см.

Размер шрифта сносок, таблиц, приложений – 12 пт.

Выравнивание текста – по ширине, без отступов.

Абзац – 1,25 см.

Номер страницы: внизу по середине без точки в конце.

Название глав: жирным, по центру

Название подпунктов: жирным, по левому краю, абзац 1,25

Ссылки в тексте на рисунки и таблицы [23, с.50]

В тексте : (рис. 2.1.) (табл. 2.6.)

Значения понятия «фальсификация» ^[1]

| Сфера/Автор | Значение |
|--|--|
| Производное от латинского | а) преднамеренное искажение чего-либо; б) изменение с корыстной целью вида или свойств объекта. |
| Судебная экспертиза | изготовление поддельных объектов, имитирующих подлинные, подмена подлинного ложным |
| ФЗ «О качестве и безопасности пищевых продуктов» ст.29 | умышленное изменение товаров имеющие скрытые свойства и качество, информация о которых является заведомо неполной и недостоверной |
| Словарь-справочник «Товароведение и экспертиза непродовольственных товаров» | преднамеренные действия, направленные на обман круга лиц путем введения в оборот товаров с нарушением прав интеллектуальной и промышленной собственности и/или товаров, умышленно измененных, имеющих скрытые свойства и качества, информация о которых является неполной или недостоверной |

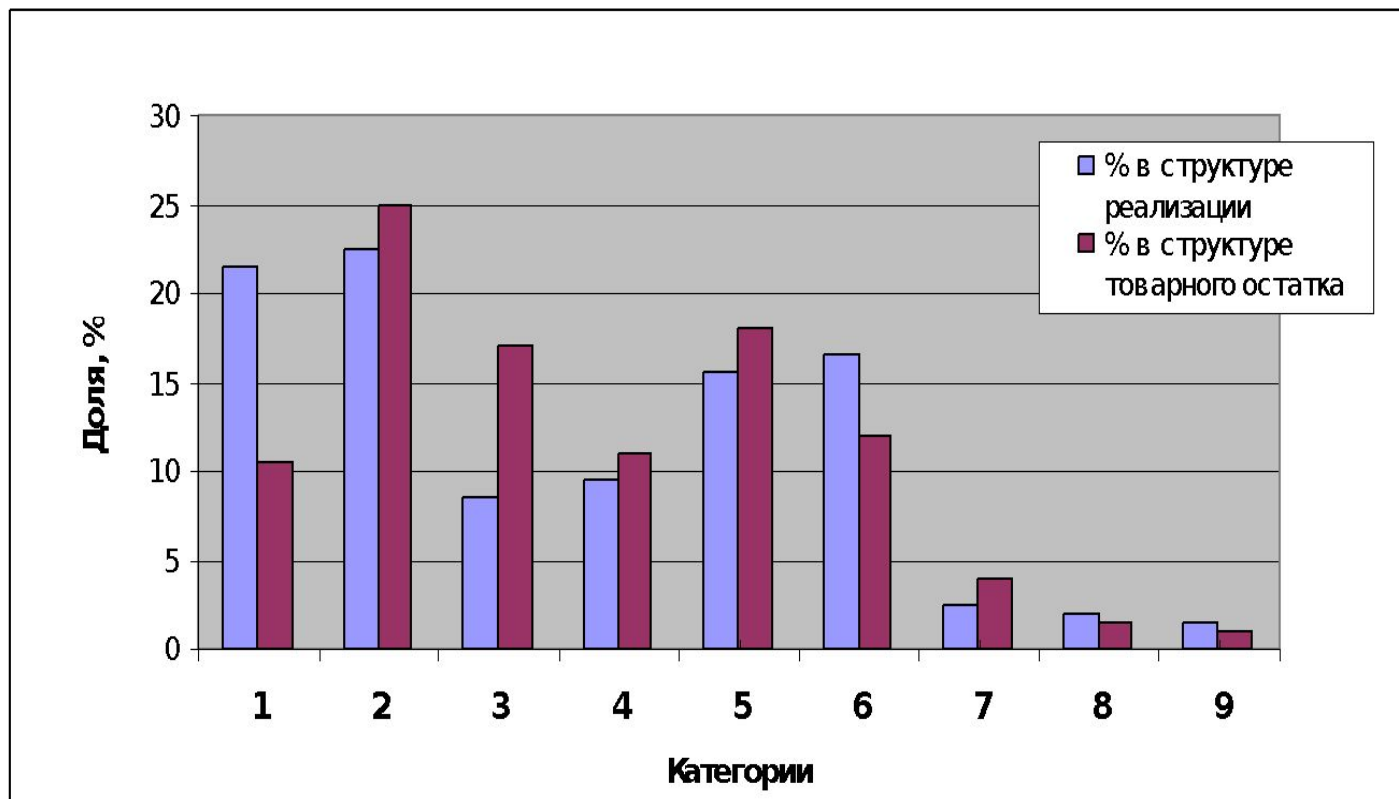


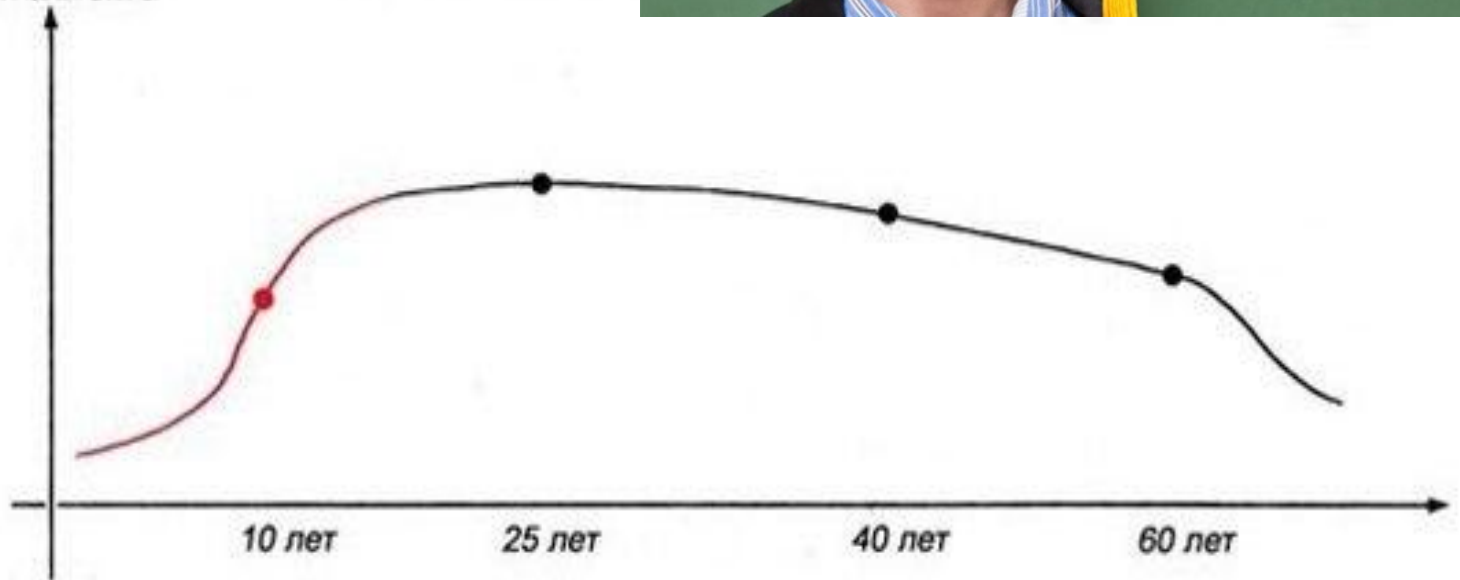
Рис. 1.1. Взаимосвязь видов фальсификации товара с его характеристиками



АНТИ ПЛАГИАТ

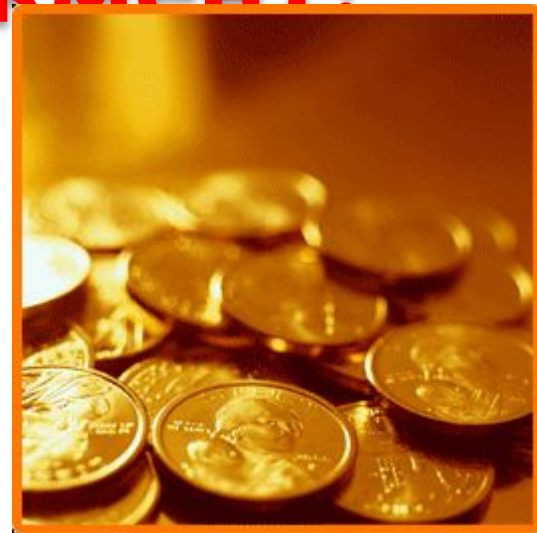


Уровень
интеллекта





Что такое менеджмент?



Менеджмент (от англ. management — управление, организация)





Цели менеджмента:

- получение (увеличение) прибыли;
- повышение эффективности хозяйствования;
- удовлетворение потребностей рынка;
- решение социальных вопросов.

менеджеров подразделяют на три основные группы:

- высший уровень (top manager) — это генеральные директора, директора, члены правления предприятия;
- среднее звено (middle manager) — руководители управлений, отделов, цехов;
- низшее звено (entry manager) — руководители подотделов, секторов, бригад, групп



Экономика (от греч. oіkonотікё, буквально— искусство ведения домашнего хозяйства)

Наука, которая исследует, как люди в условиях ограниченности ресурсов удовлетворяют постоянно растущие потребности.





ТРУД

ЗЕМЛЯ

Капитал

**Предпринимательские
способности**



Если все деньги мира разделить поровну, каждому достанется 20 тыс. долларов

Половина богатства всего мира сосредоточена в руках 2% населения Земли.

На долю беднейшего населения Земли приходится лишь 1% мирового благосостояния.

Джим Коллинз, автор мировых бестселлеров «От хорошего к великому» и «Построенные навечно» изучил опыт 400 успешных управленцев и составил список самых эффективных из них. Имена некоторых менеджеров, вошедших в десятку, Вам хорошо знакомы, но некоторые, вероятно, Вас удивят.

Менеджеру необходимы:

Грамотная речь

Хорошая память

Высокая эмоционально - волевая
устойчивость

Развитые коммуникативные и
организаторские способности

Готовность к разумному риску

- законодательные и нормативные правовые акты;
- законодательство о труде;
- основы рыночной экономики, предпринимательства;
- конъюнктуру рынка рабочей силы и образовательных услуг;
- порядок ценообразования и налогообложения;
- основы маркетинга;
- современные концепции управления персоналом;
- - основы трудовой мотивации и системы оценки персонала;
- формы и методы обучения и повышения квалификации кадров;
- порядок разработки трудовых договоров (контрактов);
- методы и организацию менеджмента;
- основы технологии производства и структуру управления, их кадровый состав;
- основы общей и социальной психологии, социологии и психологии труда;
- основы производственной педагогики; -
- этику делового общения;
- - передовой отечественный и зарубежный опыт в области управления персоналом;
- основы организации делопроизводства;
- правила и нормы охраны труда.