

Предложение по организации отображения
каталога услуг
Департамента образования города Москвы
на портале PGU.MOS.RU

МОСКВА 2015



Департамент
информационных
технологий
города Москвы

Принцип использования ИС РНиП учреждениями образования

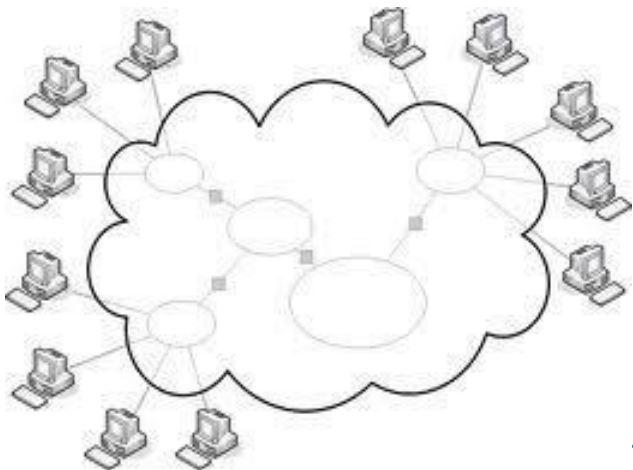


ЦЕЛЬ

Город: **прозрачность** начислений и поступления средств за образовательные услуги

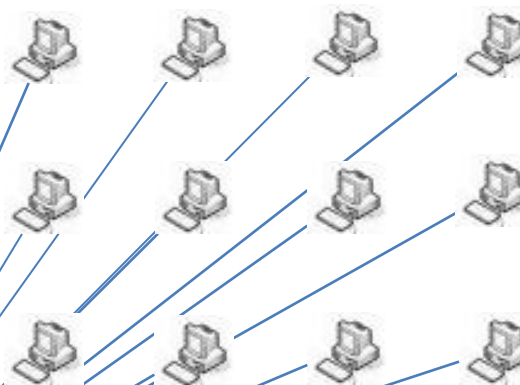
Житель: **доступность** информации о начислениях
удобство поиска и оплаты услуг

Облачные системы



743 активны в
ПРОМ
678 каталогов
услуг
2709 активных
услуг

Локальные системы



83 активны в
ПРОМ
68 каталогов
услуг
335 активных
услуг

ИС РНиП

PGU.MOS.RU



Текущая ситуация:

- **Отсутствует** единый перечень услуг для всех учреждений;
- **Не контролируемая** выгрузка каталогов учреждениями, в том числе избыточность и не актуальность;
- **Не контролируемая** выгрузка начислений учреждениями;
- **Нарушение требований** форматов взаимодействия ИС РНиП, в том числе избыточность обязательных реквизитов для поиска начислений;
- **Неполное предоставление** информации в квитанциях (жировках) на оплату.

Результат: неудобство жителей при поиске и оплате начислений за услуги образования



Текущая ситуация:

Государственное бюджетное образовательное учреждение города Москвы Гимназия № 1520 имени Капцов

- Германия: страна и язык
- Ансамбль современного спортивного танца "Вихрь"
- Робототехника
- Домой без домашнего задания
- Актуальные проблемы общественности - подготовка
- Развивающая образовательная досуговая деятельность

ГБОУ ЦО № 1448

- ПДОУ Теннис
- ПДОУ Тхэквондо
- ПДОУ Хореография
- ПДОУ Шахматы
- Добровольные пожертвования
- ПДОУ Бальные танцы

ГБОУ СОШ № 1284

- Добровольные пожертвования
- ПДОУ Английский язык
- ПДОУ Волшебный завиток
- ПДОУ ИЗО
- ПДОУ Обучение Курс английского языка
- ПДОУ Подготовительные курсы

Решение:

- **Разработать и внедрить** единые методологические подходы к формированию каталогов услуг для пользователей портала pgu.mos.ru
- **Утвердить** единый каталог услуг для всех учреждений



Текущая

ситуация:

- **Отсутствует** регулярная (**ежемесячная**) выгрузка начислений в ИС РНиП;
 - **Не производятся** запросы информации из ИС РНиП о произведенных фактах оплат через PGU.MOS.RU пользователями портала;
 - **Не производится** корректировка ранее выгруженных начислений при обращении пользователей в учреждение;
 - **Игнорируются требования** сформированного каталога услуг по составу реквизитов (**идентификаторов**) плательщика в начислении при выгрузке в ИС РНиП.
-

Решени

е:

- **Разработать и внедрить** единые подходы к формированию начислений
- **Утвердить** единый регламент выгрузки начислений в ИС РНиП для всех учреждений



Содержание детей (присмотр и уход за ребенком)

1	Запрос суммы	2	Проверка данных	3	Способы оплаты
---	--------------	---	-----------------	---	----------------

Шаг 1. Запрос суммы

Поиск начислений Авансовая оплата

СНИЛС *

Данные паспорта *

№ полиса ОМС *

Номер л.с. ребенка *

Номер договора *

Код платильщика *

Запрос суммы

ТЕКУЩАЯ СИТУАЦИЯ:

- Избыточное количество **ОБЯЗАТЕЛЬНЫХ** для заполнения реквизитов поиска начислений
- Данные, введенные на форме, не соответствуют данным, передаваемым в начислениях

РЕШЕНИЕ

- Использование единых идентификаторов для всех услуг
- Использование реквизитов из личного кабинета плательщика на портале

Содержание детей (Присмотр и уход за ребенком)

1	Запрос суммы	2	Проверка данных	3	Способы оплаты
---	--------------	---	-----------------	---	----------------

Шаг 1. Запрос суммы

Поиск начислений **Авансовая оплата**

Номер договора

СНИЛС

Запрос суммы

Необходимо заполнить хотя бы одно из полей: Номер договора, СНИЛС

Неполное предоставление информации в квитанциях на оплату



Текущая ситуация: Нет единого формата предоставления данных о начислениях и плательщиках

Служба доставки при доставке работает в режиме «подпись» и предоставляет квитанцию на оплату. При получении квитанции на оплату необходимо проверить, чтобы сумма начислений была указана правильно, а также проверить, чтобы сумма оплаты была указана правильно. Если сумма оплаты не указана правильно, то необходимо обратиться к специалисту службы доставки.

1. ИИН (ИДН) 301010101
 2. КОД МЕСТА ЖИТЕЛЬСТВА
 3. НАИМЕНОВАНИЕ ПЛАТЕЛЬЩИКА
 4. КОД РАССЧЕТНОГО СЧЕТА
 5. НАИМЕНОВАНИЕ ПОЛУЧАТЕЛЯ
 6. ИИН ПЛАТЕЖА
 7. КОД РАССЧЕТНОГО СЧЕТА ПОЛУЧАТЕЛЯ
 8. НАИМЕНОВАНИЕ ПОЛУЧАТЕЛЯ
 9. КОД ПЛАТЕЖА
 10. КОД РАССЧЕТНОГО СЧЕТА ПОЛУЧАТЕЛЯ
 11. НАИМЕНОВАНИЕ ПОЛУЧАТЕЛЯ
 12. КОД РАССЧЕТНОГО СЧЕТА ПОЛУЧАТЕЛЯ
 13. НАИМЕНОВАНИЕ ПОЛУЧАТЕЛЯ
 14. КОД РАССЧЕТНОГО СЧЕТА ПОЛУЧАТЕЛЯ
 15. НАИМЕНОВАНИЕ ПОЛУЧАТЕЛЯ
 16. КОД РАССЧЕТНОГО СЧЕТА ПОЛУЧАТЕЛЯ
 17. НАИМЕНОВАНИЕ ПОЛУЧАТЕЛЯ
 18. КОД РАССЧЕТНОГО СЧЕТА ПОЛУЧАТЕЛЯ
 19. НАИМЕНОВАНИЕ ПОЛУЧАТЕЛЯ
 20. КОД РАССЧЕТНОГО СЧЕТА ПОЛУЧАТЕЛЯ
 21. НАИМЕНОВАНИЕ ПОЛУЧАТЕЛЯ
 22. КОД РАССЧЕТНОГО СЧЕТА ПОЛУЧАТЕЛЯ
 23. ДОПОЛНИТЕЛЬНАЯ ИНФОРМАЦИЯ
 24. ДАТА
 25. ПОДПИСЬ ПЛАТЕЛЬЩИКА

Служба доставки при доставке работает в режиме «подпись» и предоставляет квитанцию на оплату. При получении квитанции на оплату необходимо проверить, чтобы сумма начислений была указана правильно, а также проверить, чтобы сумма оплаты была указана правильно. Если сумма оплаты не указана правильно, то необходимо обратиться к специалисту службы доставки.

ЗАЯВЛЕНИЕ ФИЗИЧЕСКОГО ЛИЦА НА ПЕРЕВОД ДЕНЕЖНЫХ СРЕДСТВ
ИНФОРМАЦИЯ О ПОЛУЧАТЕЛЕ
 БАНК ПОЛУЧАТЕЛЯ
 БИК 044503001
 КОРРЕСПОНДЕНТСКИЙ СЧЕТ
 НАИМЕНОВАНИЕ БАНКА ПОЛУЧАТЕЛЯ ОТДЕЛЕНИЕ 1 МОСКВА

РАСЧЕТНЫЙ СЧЕТ 4060181000003000003
 НАИМЕНОВАНИЕ ПОЛУЧАТЕЛЯ ДЕПАРТАМЕНТ ФИНАНС
 ОВ ГОРОДА МОСКВЫ (ЛИЦЕЙ 1158)

ИНН 7726705564 КПП 772601001
 ЛИЦЕВОЙ СЧЕТ 2607842000961003
 КЕК 000000000000000000130 Код ОКТМО 45924000

ИНФОРМАЦИЯ О ПЛАТЕЛЬЩИКЕ
 ФИО ЛАВРЕНОВА ЮЛИЯ ВЯЧЕСЛАВОВНА

АДРЕС МЕСТА ЖИТЕЛЬСТВА
ИНФОРМАЦИЯ О ПЛАТЕЖЕ
 СУММА 926 рублей 32 копейки
 НАЗНАЧЕНИЕ ПЕРЕВОДА
 РЕСТВА РОДИТЕЛЕЙ ЗА ДОУ КОСГУ 130 (ТАБ №423 ГОНЧАРОВ ИГОРЬ
 7263082781) ЗА МАРТ 2015 Г. (7 0320150423)

ТА _____ ПОДПИСЬ _____

Варианты квитанций на оплату, передаваемые плательщикам в учреждениях для проведения оплаты

Решение: Разработать и внедрить единый формат предоставления данных о начислениях и плательщиках в «жировках» квитанциях на оплату



Задача	Ответственный	Срок выполнения
Разработать методические рекомендации по формированию каталога услуг выгружаемого в ИС РНиП	Оператор ИС РНиП	01.09.2015
Использование реквизитов из личного кабинета на PGU.MOS.RU	ДИТ	01.09.2015
Разработать и внедрить единые методологические подходы к формированию каталогов услуг и начислений для пользователей портала pgu.mos.ru	ДОГМ	24.06.2015
Утвердить единый каталог услуг для всех учреждений	ДОГМ	24.08.2015
Утвердить единый регламент выгрузки начислений в ИС РНиП для всех учреждений	ДОГМ	01.08.2015
Использование единых идентификаторов для всех услуг	ДОГМ	01.09.2015
Разработать и внедрить единый формат предоставления данных о начислениях и	ДОГМ	01.09.2015



Предложение по изменению состава категорий

Текущая ситуация:

№ п/п	Категория. Текущее название	Описание категории
VOU0000004	Высшее образование	Услуги институтов, университетов, высших учебных заведений
DU00000001	Детский сад	Услуги детских садов
OU00000002	Среднее образование	Услуги школ, лицеев, гимназий, частных школ
SSOU000003	Средне-специальное образование	Услуги техникумов, колледжей

Решение:

Код категории	Категория. Новое название	Описание категории
OU00000001	Общее образование (Детские сады, Школы)	В данную категорию включаются все платные услуги образовательных учреждений г. Москвы по программам содержания детей, благотворительных пожертвований, оплат образовательных программ
PU00000001	Профессиональное образование (Техникумы, ВУЗЫ)	В данную категорию включаются все платные услуги по программам обучения в ВУЗах, Техникумах, и т.д. на договорной основе.
DU00000001	Дополнительное образование (Кружки, секции)	В данную категорию включаются все платные услуги образовательных учреждений г. Москвы по программам кружков, секций и т. д. на базе учреждений ДОГМ



Предложение по наименованию типовых услуг по категориям

Новая категория услуг	Название единой услуги	Описание услуги	Тип услуги	Идентификатор плательщика
Общее образование (Детские сады, Школы)	Родительская плата. Содержание и уход за детьми	Включает в себя услуги детских садов и групп продленного дня	По начислению	СНИЛС, Паспорт родителя
Общее образование (Детские сады, Школы)	Благотворительные пожертвования		Авансовая	Паспорт родителя
Общее образование (Детские сады, Школы)	Оплата образовательной программы <название предмета>	Платные образовательные услуги	По начислению	СНИЛС, Паспорт родителя
Профессиональное образование (Техникумы, ВУЗЫ)	Оплата по договору на обучение	Обучение на договорной основе	По начислению	СНИЛС, Паспорт ученика
Профессиональное образование (Техникумы, ВУЗЫ)	Благотворительные пожертвования	Авансовая		Паспорт ученика/родителя
Дополнительное образование (Кружки, секции)	Перечень услуг не регламентирован Рекомендовано использовать реестр дополнительного образования, согласованный в ДИТ	Включают все платные услуги кружков и секций на базе учреждений ДОГМ		СНИЛС, Паспорт родителя

Контакты службы поддержки Оператора ИС РНиП



+7 (495) 252-02-73



help.rnip@mos.ru