



ВСЕРОССИЙСКАЯ ПРОВЕРОЧНАЯ РАБОТА ПО БИОЛОГИИ

**5 КЛАСС, УМК ЛЮБОЙ,
18 ВАРИАНТ**

**Подготовила:
Трефилова Раиса Поликарповна,
учитель биологии,
МБОУ «Карагайская СОШ № 2»,
с. Карагай, Пермский край**

Инструкция к выполнению заданий

- На выполнение работы по биологии даётся 45 минут. Работа включает в себя 8 заданий.
- Ответы на задания запишите в поля ответов в тексте работы. В случае записи неверного ответа зачеркните его и запишите рядом новый.
- При выполнении работы не разрешается пользоваться учебником, рабочими тетрадями и другими справочными материалами.
- При необходимости можно пользоваться черновиком. Записи в черновике проверяться и оцениваться не будут. Для выполнения задания 3 используйте линейку и карандаш.
- Советуем выполнять задания в том порядке, в котором они даны.
- В целях экономии времени пропускайте задание, которое не удаётся выполнить сразу, и переходите к следующему.
- Если после выполнения всей работы у Вас останется время, то Вы сможете вернуться к пропущенным заданиям.
- *Желаем успеха!*

Задание 1

Рассмотрите изображение сизого голубя и выполните задания.

- 1.1. Покажите стрелками и подпишите на рисунке *туловище, крыло, шею и клюв сизого голубя.*
- 1.2. Какой орган голубя позволяет ему различать цвета?

Ответ: _____

- 1.3. В приведённом ниже списке названы представители класса Птиц. Все они, за исключением одного, предпочитают селиться рядом с человеком. Выпишите название представителя, который «выпадает» из общего ряда. Объясните свой ответ.

Ласточка, синица, глухарь, скворец.

Ответ: _____



Задание 2

В течение года самка голубя делает до восьми кладок, каждая из которых обычно состоит из двух яиц, откладываемых с интервалом в двое суток. Найдите в приведённом списке и запишите название этого процесса.

Развитие, рост, раздражимость, питание, размножение.

Ответ: _____



Задание 3

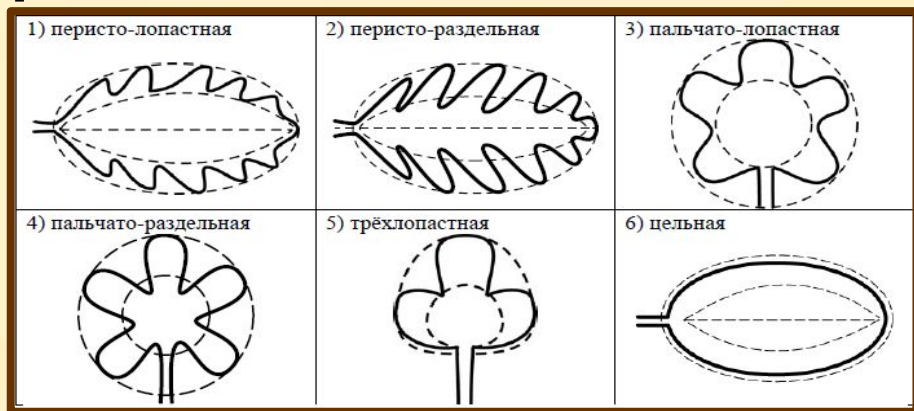
Рассмотрите изображение и опишите лист клёна по следующему плану:
тип листа, жилкование листа, форма листа по расчленению листовой пластинки.

А. Тип листа

- 1) черешковый
- 2) сидячий



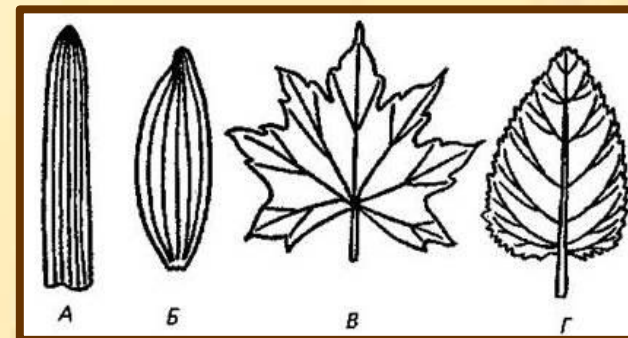
В. Форма листа по расчленению



Б. Жилкование

листа параллельное

- 2) Б - дуговидное
- 3) В - пальчатое
- 4) Г - перисто-сетчатое



Запишите в таблицу номера
выбранных ответов под
соответствующими буквами:

А	Б	В

Задание 4

Пшеница с давних времён выращивается и используется человеком для различных нужд. Из неё делают брикеты, которые идут на корм домашним животным (А), готовят макароны (Б). Запишите названия органов растения, которые используют в каждом случае.



А _____

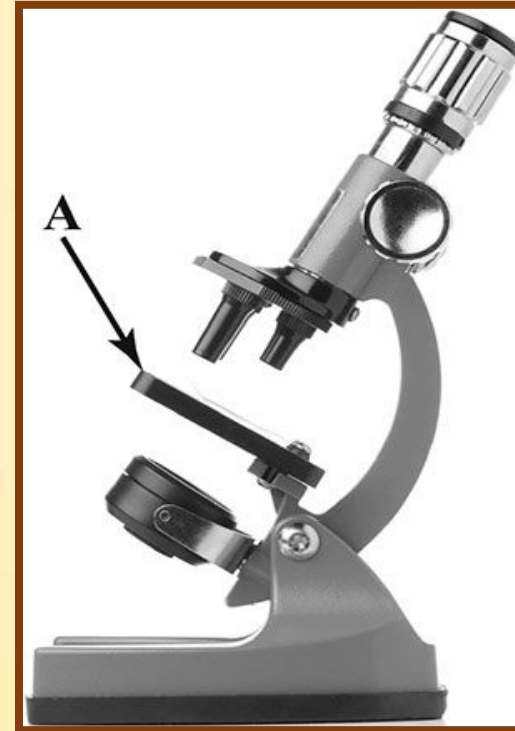


Б _____

Задание 5

Ученик на уроке изучал устройство микроскопа и делал соответствующие подписи к рисунку. Какую деталь микроскопа на рисунке он обозначил буквой А?

Ответ: _____



Задание 6

Выберите из предложенного списка и вставьте в текст пропущенные слова, используя для этого их цифровые обозначения. Впишите номера выбранных слов на место пропусков в тексте.

ПАПОРОТНИКИ

Папоротники – это _____(А) растения, поскольку размножаются с помощью клеток, которые образуются в особых органах – спорангиях. Все папоротники обязательно имеют корни, стебли и _____(Б). Из отмерших древних предков современных папоротников, живших около 300 млн лет назад, образовались залежи _____(В).

Список слов: 1) плод, 2) лист, 3) нефть, 4) уголь, 5) споровые, 6) цветковые

Запишите в таблицу выбранные цифры под соответствующими буквами

Т:

А	Б	В

Задание 7.1

7.1. Используя приведённую ниже таблицу, ответьте на вопросы.

Растения	Содержание в 100 г			Калорийность, Ккал
	Белки, г	Жиры, г	Углеводы, г	
Арбуз	0,7	0,2	8,8	38
Лимон	0,9	0,1	3,0	16
Виноград	0,6	0,2	15,0	65
Крыжовник	0,7	0,2	9,1	43

В плодах какого растения содержится наименьшее количество углеводов?

Ответ: _____

Плоды какого растения самые калорийные?

Ответ: _____

В плодах каких растений одинаковое количество белков?

Ответ: _____

Задание 7.2

7.2. Ниже приведены фотографии растений, указанных в таблице к заданию 7.1. Подпишите под каждой фотографией название соответствующего растения.



А _____



Б _____



В _____



Г _____

Задание 7.3

7.3. Эти растения имеют различный внешний вид (облик), отражающий их приспособленность к условиям среды. Под каждой из приведённых ниже фотографий растений подпишите характерную для него жизненную форму.



А _____



Б _____



В _____

Задание 8

Прочитайте текст и выполните задания.

- (1)Шампиньон, как и все многоклеточные грибы, образован мицелием.
- (2)Плодовое тело шампиньона образовано шляпкой и ножкой.
- (3)Мякоть гриба белая, на воздухе часто приобретает желтоватый оттенок. (4)Нижний слой шляпки шампиньона состоит из тоненьких пластинок.
- (5)В начале роста гриба пластинки шляпки белые, затем они темнеют, изменяя окраску от розовой до тёмно-коричневой.
- (6)Шампиньоны растут на богатой органическими веществами почве, их часто выращивают в искусственных условиях.

8.1. В каких предложениях текста описываются признаки, на основе которых можно сделать вывод о том, что шампиньоны относят к группе шляпочных пластинчатых грибов? Запишите номера выбранных предложений.

Ответ:

Задание 8

8.2. Сделайте описание подберёзовика по следующему плану.

А) В сравнении с шампиньоном подберёзовик пластинчатый/трубчатый гриб.

Ответ: _____

Б) Какой цвет шляпки у подберёзовика?

Ответ: _____

В) Какие ещё съедобные грибы относятся к этой группе?

Ответ: _____

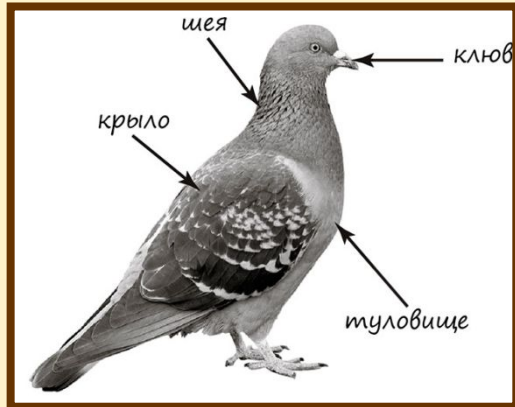


Ответы

- Система оценивания проверочной работы:
- Правильный ответ на каждое из заданий 1.2, 2, 4 и 5 оценивается 1 баллом.
- Полный правильный ответ на каждое из заданий 3, 6, 7.2, 7.3, 8.1 оценивается 2 баллами.
- Если в ответе допущена одна ошибка (в том числе написана лишняя цифра или не написана одна необходимая цифра), выставляется 1 балл; если допущено две или более ошибки – 0 баллов.

Номер задания	Правильный ответ
1.2	глаз
2	размножение
3	133
4	А – стебель, солома; Б – семена, зерно
5	предметный столик
6	524
7.2	А) виноград Б) лимон; В) арбуз; Г) крыжовник
7.3	А) дерево; Б) кустарник; В) трава
8.1	245 (в любой последовательности)

Критерии к заданию 1.1



Содержание верного ответа и указания по оцениванию (допускаются иные формулировки ответа, не искажающие его смысла)	Баллы
Верно подписаны органы и части тела голубя	2
Верно подписаны только два(-е)-три органа/части тела голубя	1
Верно подписан(-а) только один(-на) орган/часть тела голубя. ИЛИ Ответ неправильный	0
<i>Максимальный балл</i>	2

Критерии к заданию 1.3



Содержание верного ответа и указания по оцениванию (допускаются иные формулировки ответа, не искажающие его смысла)	Баллы
Правильный ответ должен содержать следующие элементы: 1) название «выпадающего» из логического ряда представителя класса Птиц: глухарь; 2) объяснение: глухарь обитает в хвойных лесах. Объяснение может быть приведено в иной, близкой по смыслу формулировке	
Правильно указана птица, дано объяснение	2
Правильно указана только птица	1
Птица указана неправильно независимо от наличия/отсутствия объяснения. ИЛИ Ответ неправильный	0
<i>Максимальный балл</i>	2

Критерии к заданию 7.3

Правильный ответ должен содержать <u>ответы на три вопроса</u> : 1) в плодах лимона; 2) плоды винограда; 3) в плодах арбуза, крыжовника	
Правильно даны ответы на три вопроса	2
Правильно даны ответы на любые два вопроса	1
Правильно дан ответ только на один любой вопрос. ИЛИ Ответ неправильный	0
<i>Максимальный балл</i>	2

Критерии к заданию 8.2

Содержание верного ответа и указания по оцениванию (допускаются иные формулировки ответа, не искажающие его смысла)	Баллы
Правильный ответ должен содержать <u>описание/признаки по трём пунктам плана</u> : А) трубчатый (подберёзовик – трубчатый гриб); Б) коричневый; В) подосиновик/белый/маслёнок/боровик/дубовик/моховик. Элементы описания могут быть приведены в иной, близкой по смыслу формулировке	
Правильно даны ответы по трём пунктам плана	2
Правильно даны ответы по двум любым пунктам плана	1
Правильно дан ответ только по одному любому пункту плана. ИЛИ Ответ неправильный	0
<i>Максимальный балл</i>	2

Интернет - ресурсы

<https://4vpr.ru/5-klass/117-vpr-2017-po-biologii-v-5-klasse.html> впр по биологии, 5 класс
<http://www.russianweek.ca/wp-content/uploads/2013/02/2047.jpg> голубь
<http://canacopegdl.com/images/leaf/leaf-7.jpg> лист клёна
<https://i.simpalsmedia.com/999.md/BoardImages/900x900/8009d5a88c67aac5570221d0f167ab7e.jpg> солома
https://s.pfst.net/2012.04/1227765114202283f673692b6a646c928c3f996c41a5_b.jpg макаронные
<http://plodovie.ru/wp-content/uploads/2015/06/289.jpg.pagespeed.ce.LJTINHp5rt.jpg> виноград
<http://alkogolu.net/wp-content/uploads/2016/07/lemon.jpg> ЛИМОН
<http://hibox.com.ua/images/stories/virtuemart/product/ЛИМОН.jpg> ЛИМОН
<https://webpudding.ru/wp-content/uploads/2016/08/kryzhovnik-dlya-zdorovya-i-krasoty.jpg> крыжовник
https://www.botanichka.ru/wp-content/uploads/2009/11/Gooseberry_08-520x693.jpg крыжовник
<http://elite-life.narod.ru/mush/mush19.jpg> подберёзовик
<https://www.sb.by/upload/medialibrary/406/406ac59ca07f291abc4601a3136cc324.jpg> глухарь
<http://healthyrise.com/wp-content/uploads/2016/07/Watermelon-11.jpg> арбуз
https://s.pfst.net/2011.03/56873186617c5ad7aeb333e8236ed5ed9c825da58e_b.jpg подберёзовик

Шаблон презентации подготовила учитель русского языка и литературы
Тихонова Надежда Андреевна, г. Костанай

<http://i011.radikal.ru/1303/43/ee297653e9c9.jpg>

http://www.oknadiamant.ru/upload/medialibrary/ce8/0_838e3_cb48fd7d_L.jpg

<http://365psd.ru/images/backgrounds/wood-texture-012.jpg>