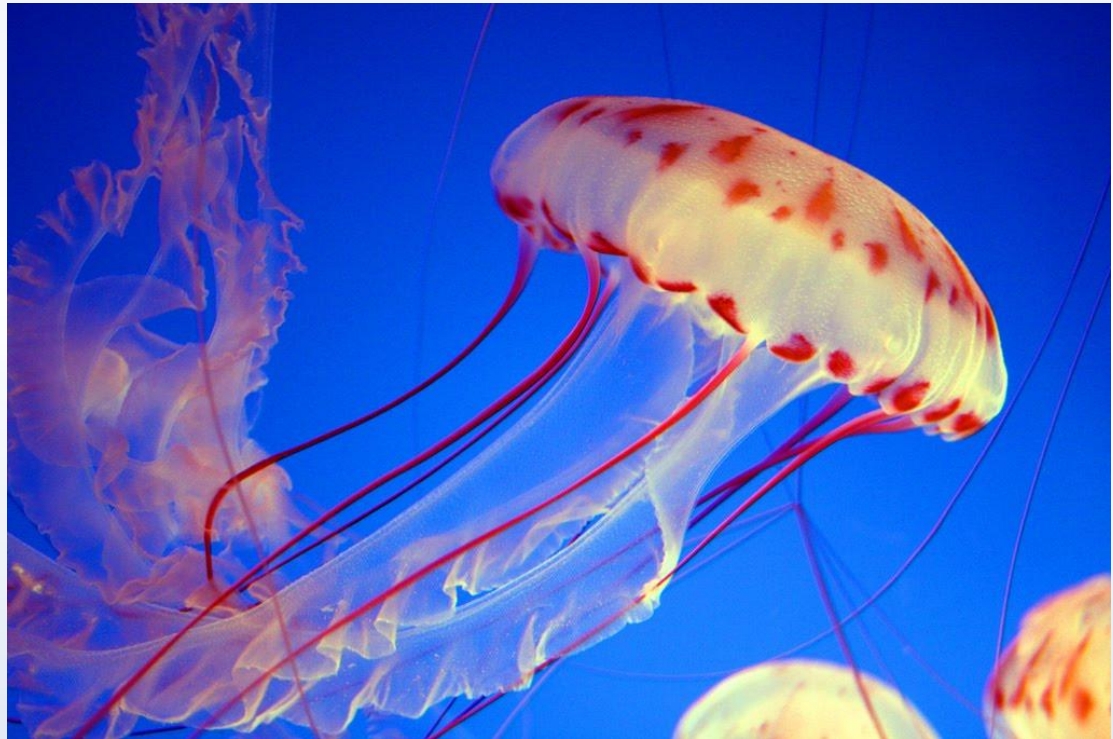


# ***Тип***

# ***Кишечнополостные***



# Общая

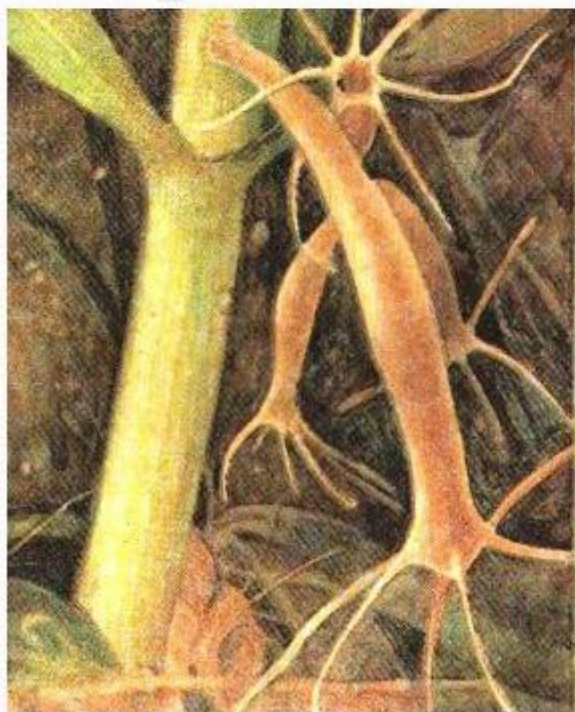
## **характеристика:**

- Хищный образ жизни;
- Многоклеточные животные с лучевой симметрией;
- Тело состоит из 2-х слоев клеток:
  - ❖ Эктодерма (нервные и стрекательные клетки)
  - ❖ Энтодерма (железистые и эпителиально-мышечные клетки)
- Тело образует кишечную полость;
- Регенерация ;
- Размножение половым и бесполом путём.

# Тип Кишечнополостные

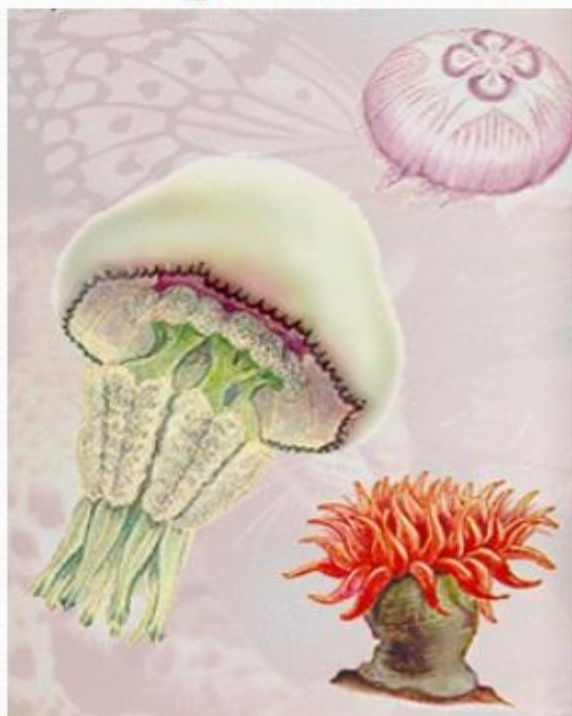
Класс

Гидроидные



Класс

Сцифоидные



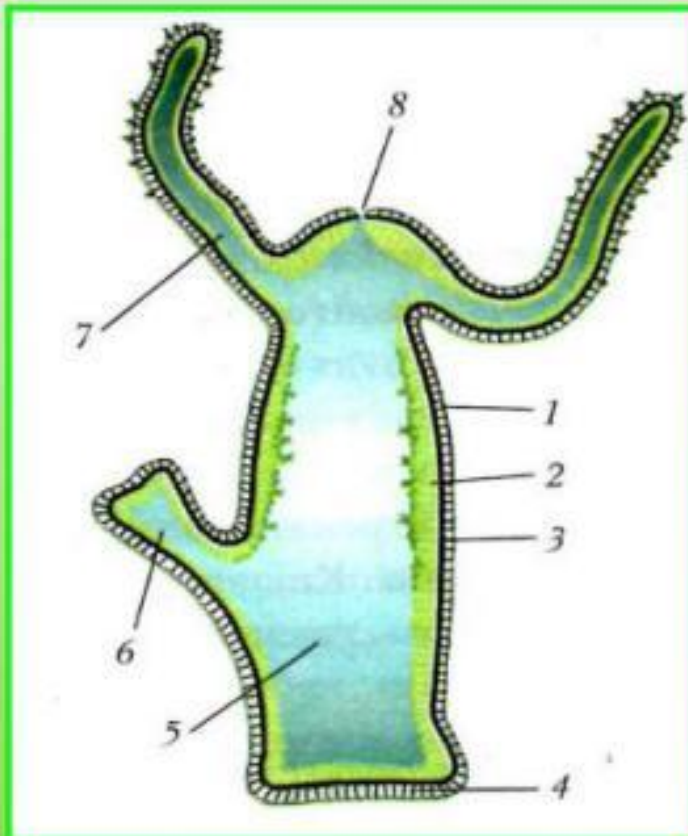
Класс

Коралловые  
полипы



# Класс Гидроидные

## Строение гидры



1 –эктодерма

2- энтодерма

3- мезоглея

4- подошва

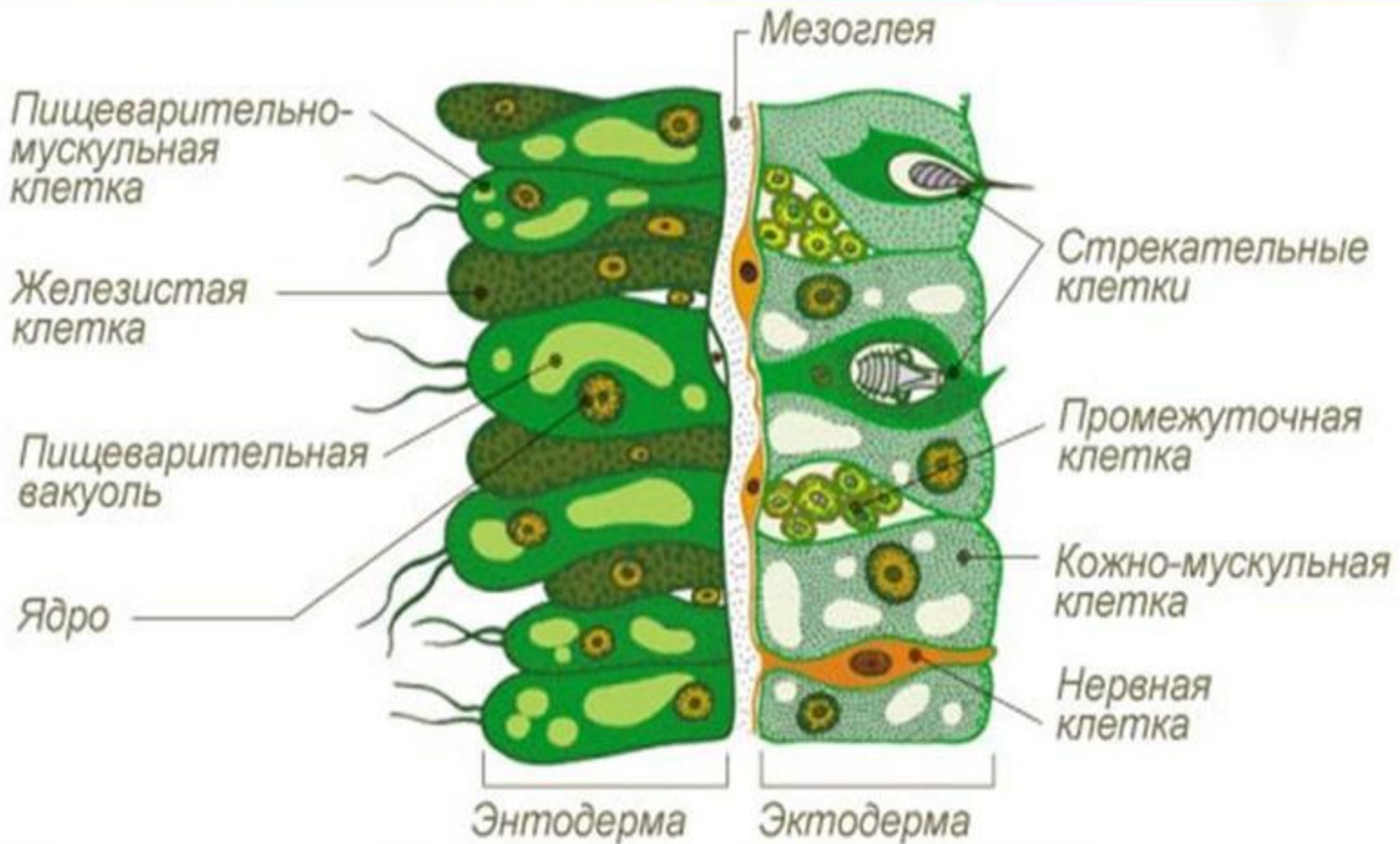
5- кишечная полость

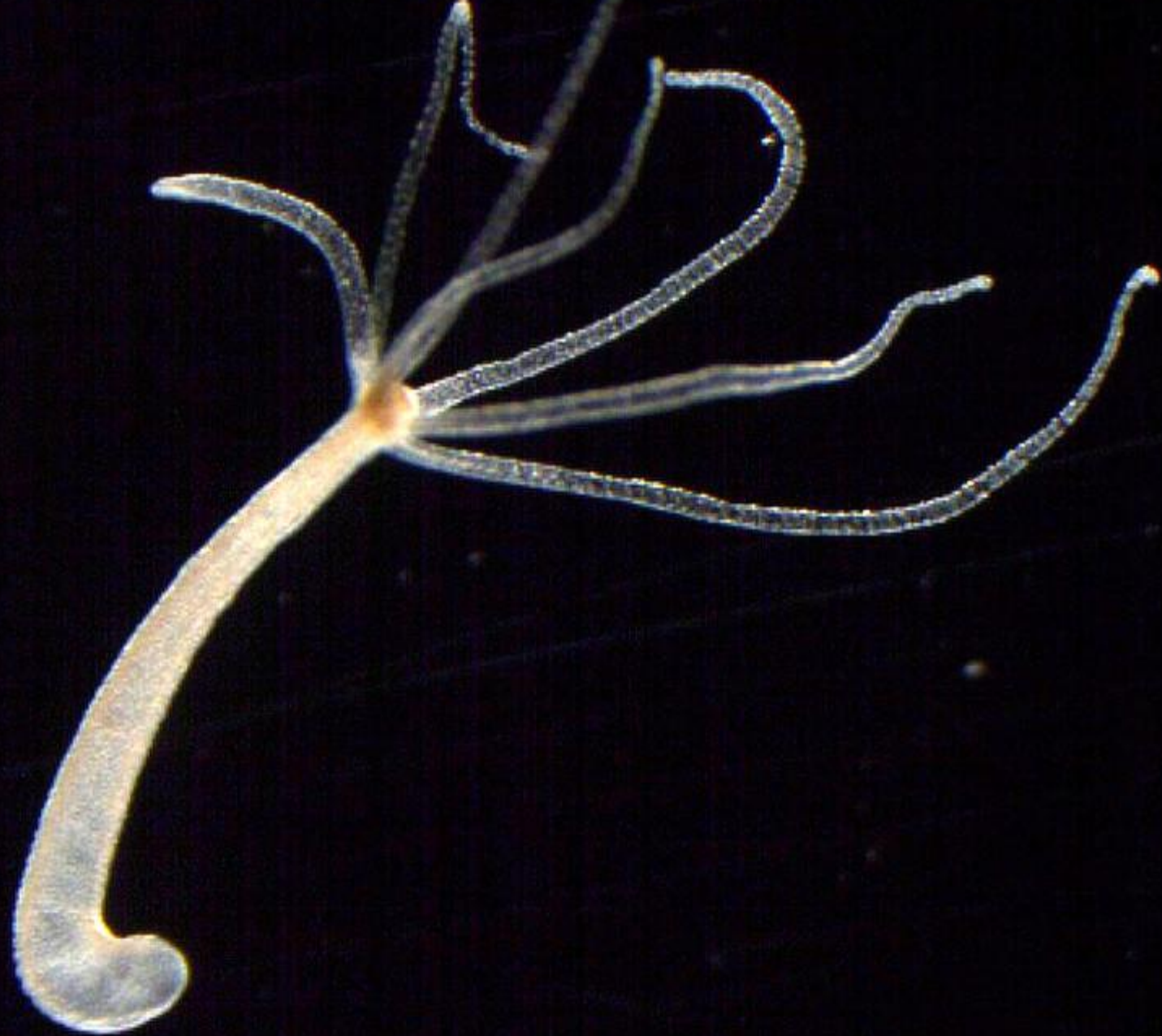
6- почка

7- щупальце

8- рот

# Клеточное строение гидры





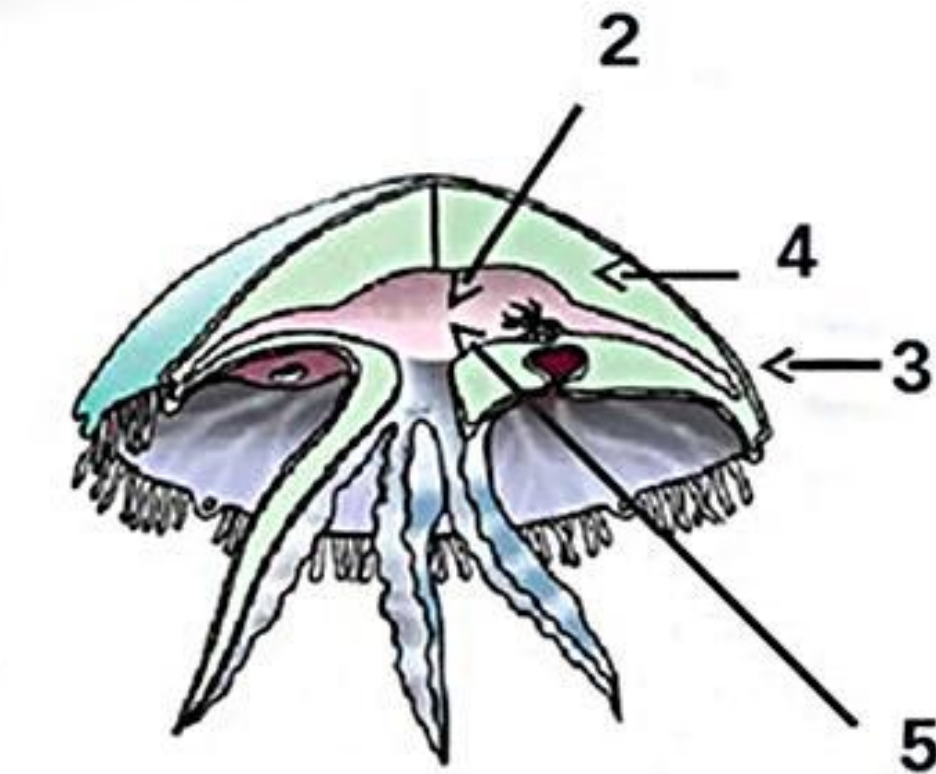






# Класс Сцифоидные

## СТРОЕНИЕ МЕДУЗЫ



1. ЩУПАЛЬЦА

2. РОТ

3. ЭКТДЕРМА

4. ЭНТОДЕРМА

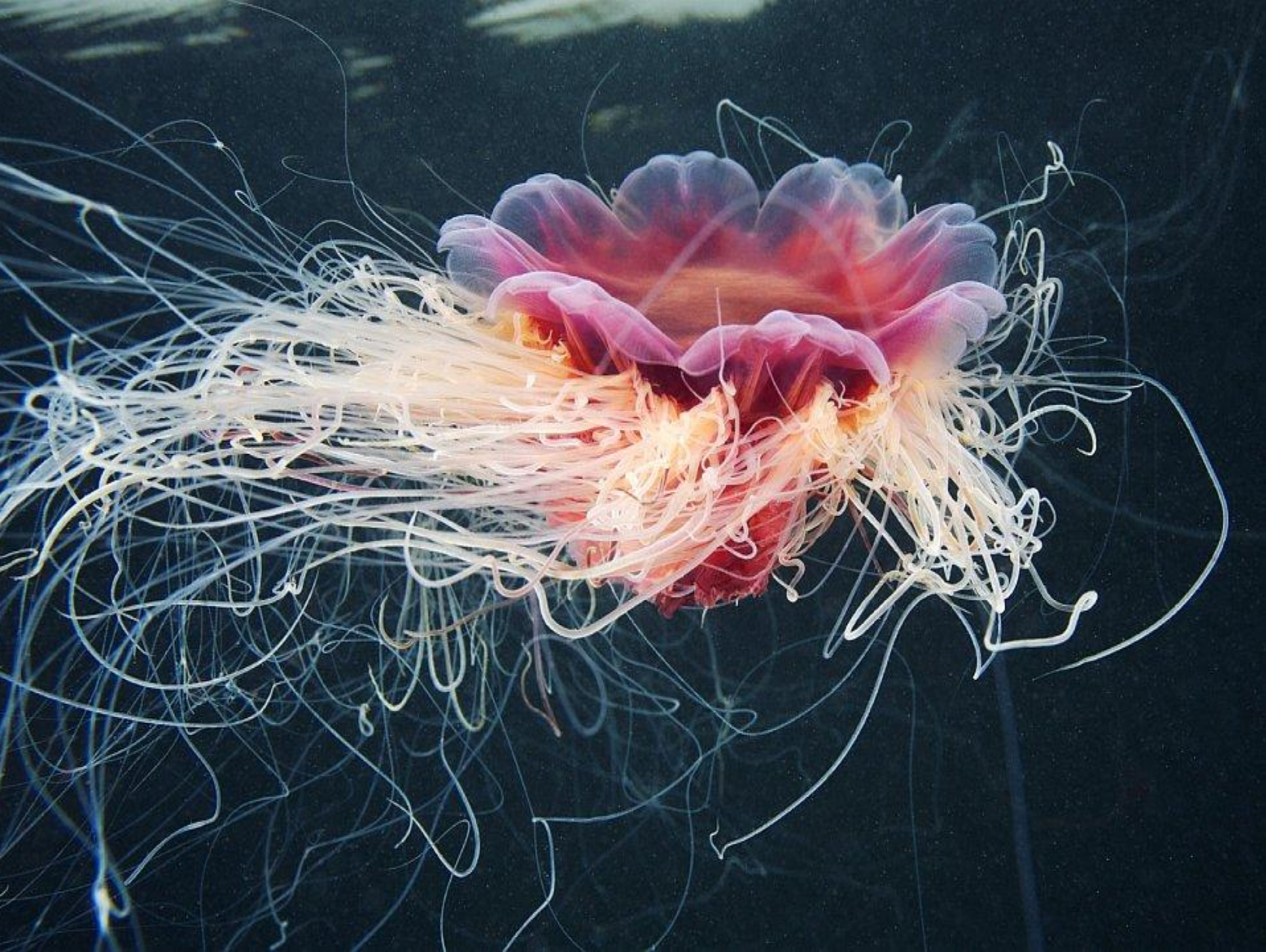
5. КИШЕЧНАЯ ПОЛОСТЬ

1 ↗



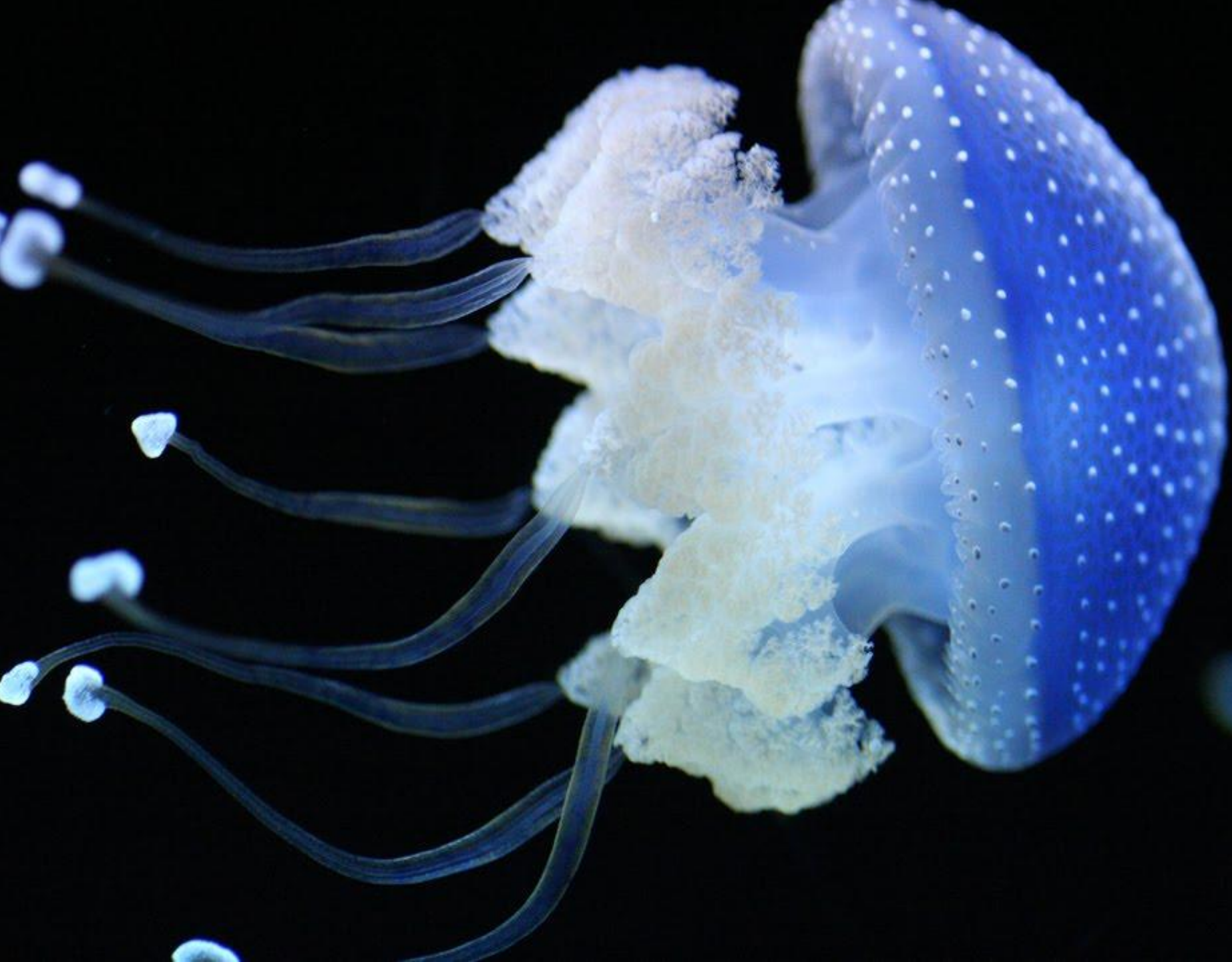












# Класс Коралловые ПОЛИПЫ











# ПОЛОВОЕ РАЗМНОЖЕНИЕ МЕДУЗЫ

