

Конкурс "Квадрат знаний"

Путешествие в мир

животных

Прикамья



"Квадрат знаний"

II III II

III

IV IV V IV

V VI



I. «Мы – друзья пернатых»

Грамматическая арифметика

1 команда

Кожа + вор + он =

Весло + ой =

Веретено – но + т =

Трус + са =

2 команда

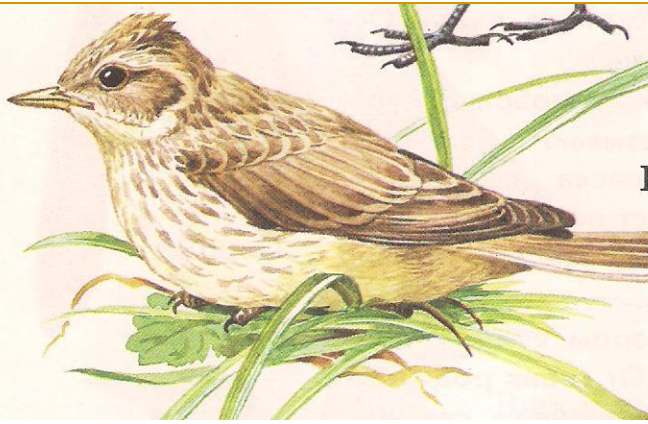
Горка + и + хвост =

Бей + о + вор =

Род + конь – ь =

Три + ж + с =

Кто лишний? Почему?



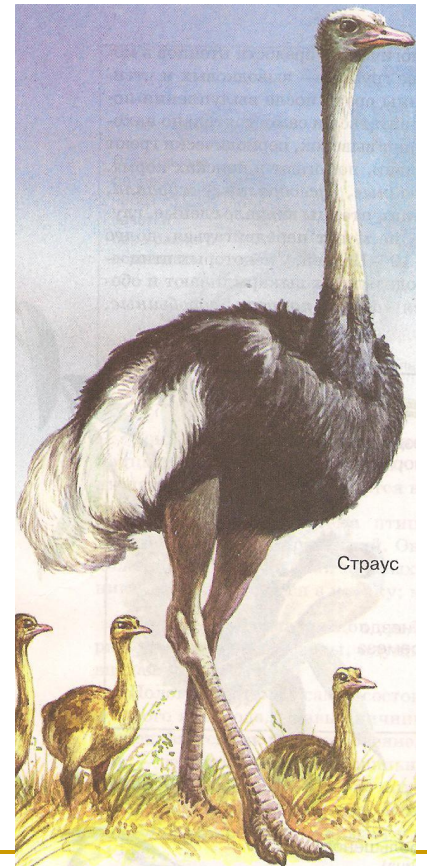
жаворонок



СОЛОВЕИ



тетерев



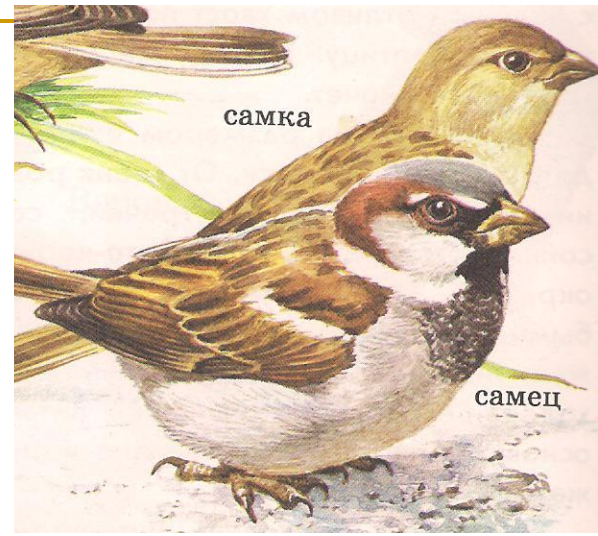
страус



Самец

Самка

горихвостка



самка

самец

воробей



Стриж

стриж



кондор

кон
рай
Дл
а рас
Вес п
Благо
может
перел
все г
павш
конло



II. Озадачимся...

- 1) Два юных зоолога изучали лесных птиц в лесах Шабуровского лесничества. Один из них обнаружил, что в кладках лесных куриных птиц (тетерева, глухаря, рябчика) насчитывается от 5 до 16 яиц. А другой выяснил, что у многих дятлов (желна, большой пёстрый, трёхпалый) в кладке от 3 до 7 яиц. Каково же было их удивление, когда они узнали, что численность этих птиц сохраняется примерно на одном уровне. Помогите зоологам определить, каково значение такого различия в численности яиц.
- 2) Наблюдая за жизнью бобров Сибиряковского пруда, лесник заметил: услышав подозрительный шум, бобр сразу же бросает своё занятие на берегу и кидается в воду. При этом успевает громко шлёпнуть по воде плоским безволосым хвостом. Объясните эту особенность поведения бобра.

Ответ №1

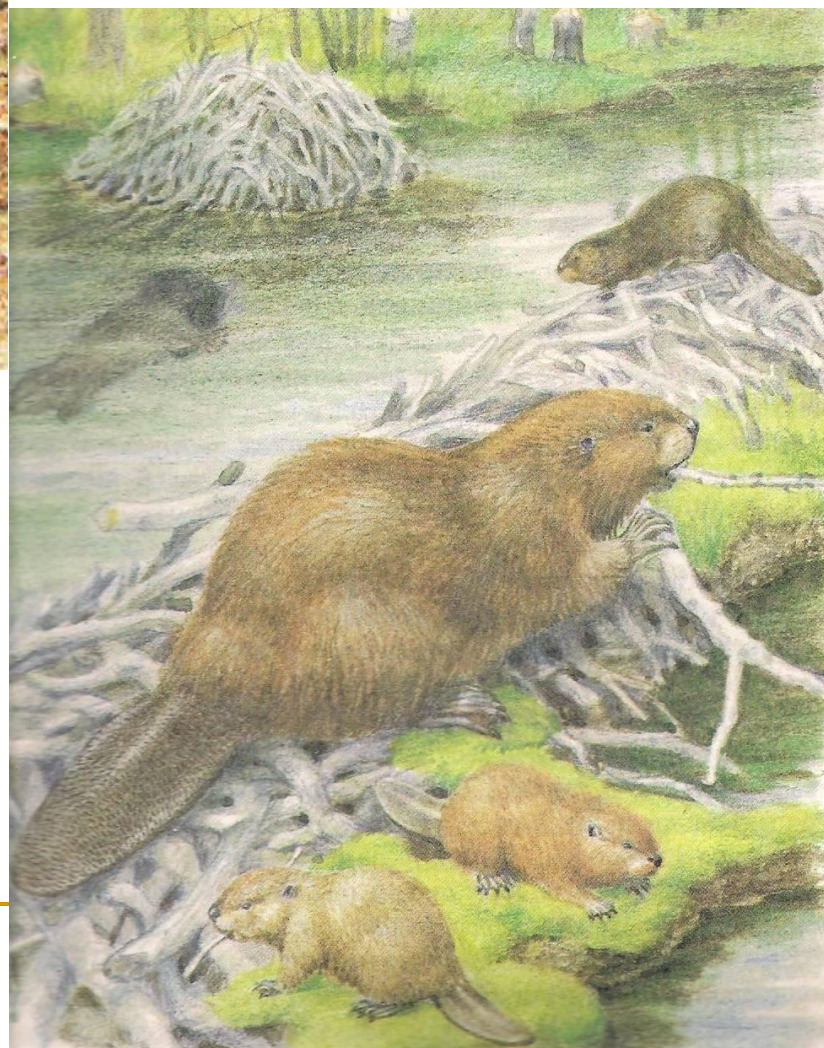
Куриные птицы устраивают гнёзда прямо на земле, это делает их доступными для хищников. У дятлов яйца и птенцы, находящиеся в дупле, малодоступны врагам.



Ответ №2



Громкий шлепок хвостом по воде – сигнал опасности для других особей в популяции бобров.



III. Историческая справка

1980 год, деревня Ерзовка

ЛАБИРИНТОДОНТ



IV. Охрана животных

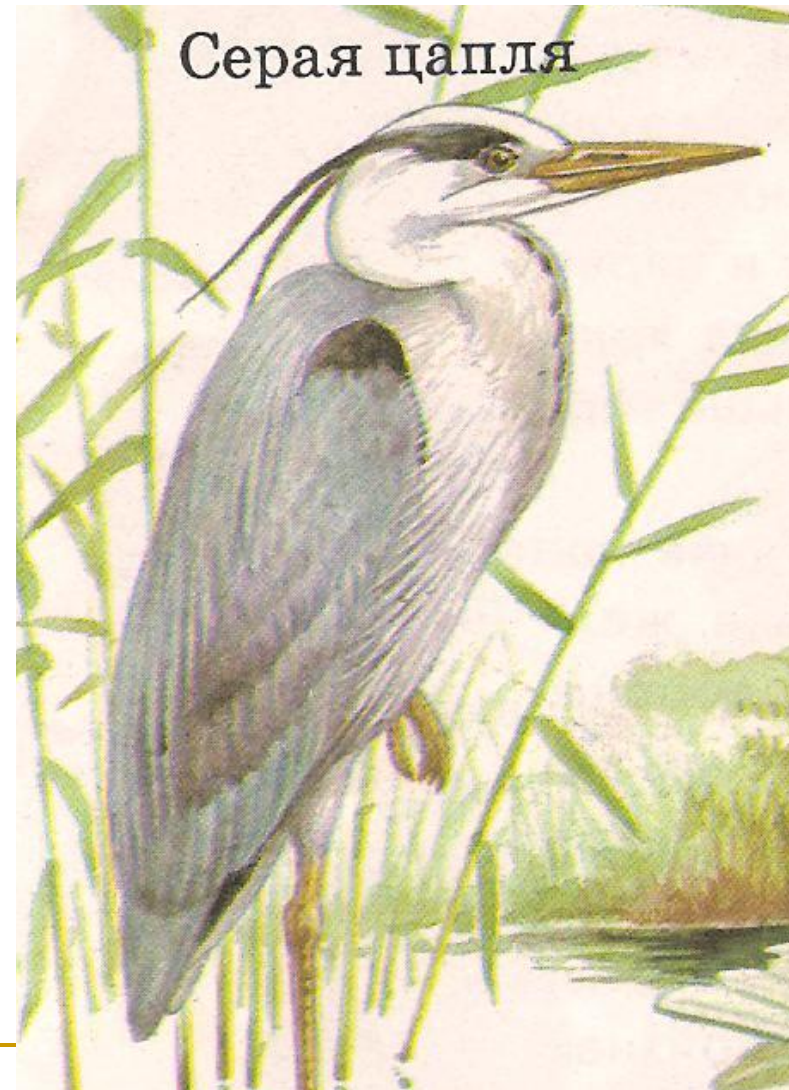
- Есть ли на территории Пермского края заповедники? Если да, то какие?

Ответ: «Вишерский» на реке Вишере и «Басеги», общей площадью 280 тыс.га, а также 6 ландшафтных и 18 охотничьих заказников.

IV. Охрана животных

- Этот зоологический памятник находится под охраной государства, расположен он на обрывистом берегу Воткинского водохранилища в 2,8 км от села Частые.

Ответ: Частинская колония серых цапель – 30 пар



V. СчастливыЙ случай



VI. «Летающие цветы»

1. а) капустаница
- б) лимонница
- в) репейница



ЛИМОННИЦА

2. а) луговая желтушка
б) крапивница
в) перламутровка

Луговая желтушка



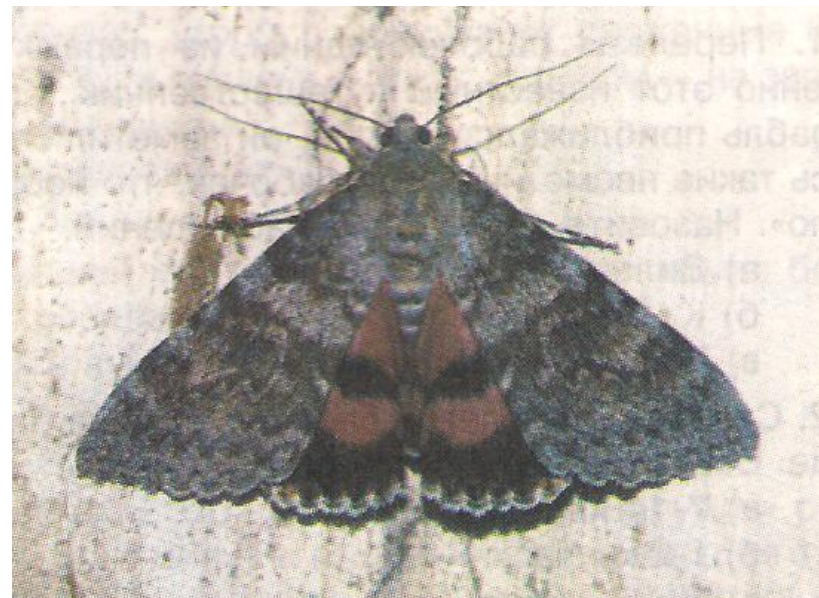
3. а) траурница
б) махаон
в) аполлон
махаон

4. а) перламутровка
б) медведица
в) желтушка



медведица

5. а) голубянка
б) аполлон
в) ленточница



ленточница

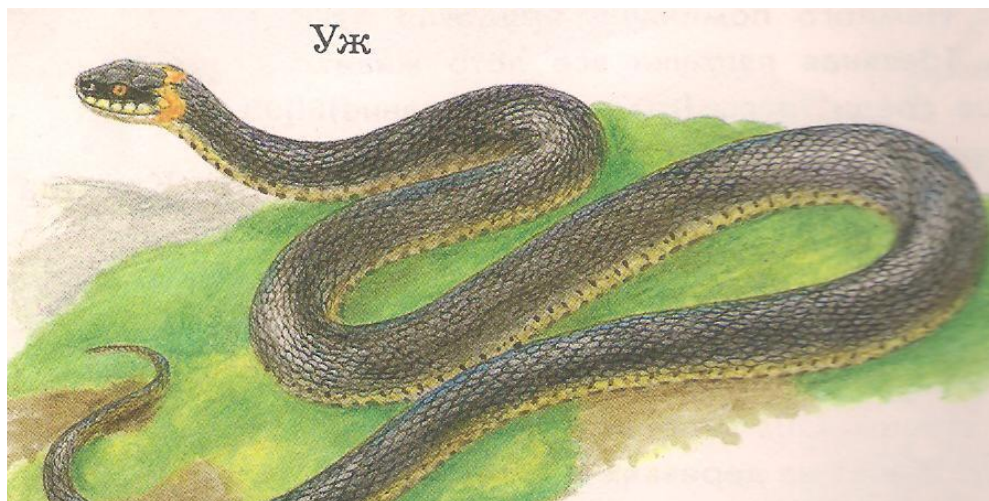
- б. а)репейница
б)аполлон
в)бражник «Мёртвая голова»



Бражник «Мёртвая голова»



VII. Литературное краеведение

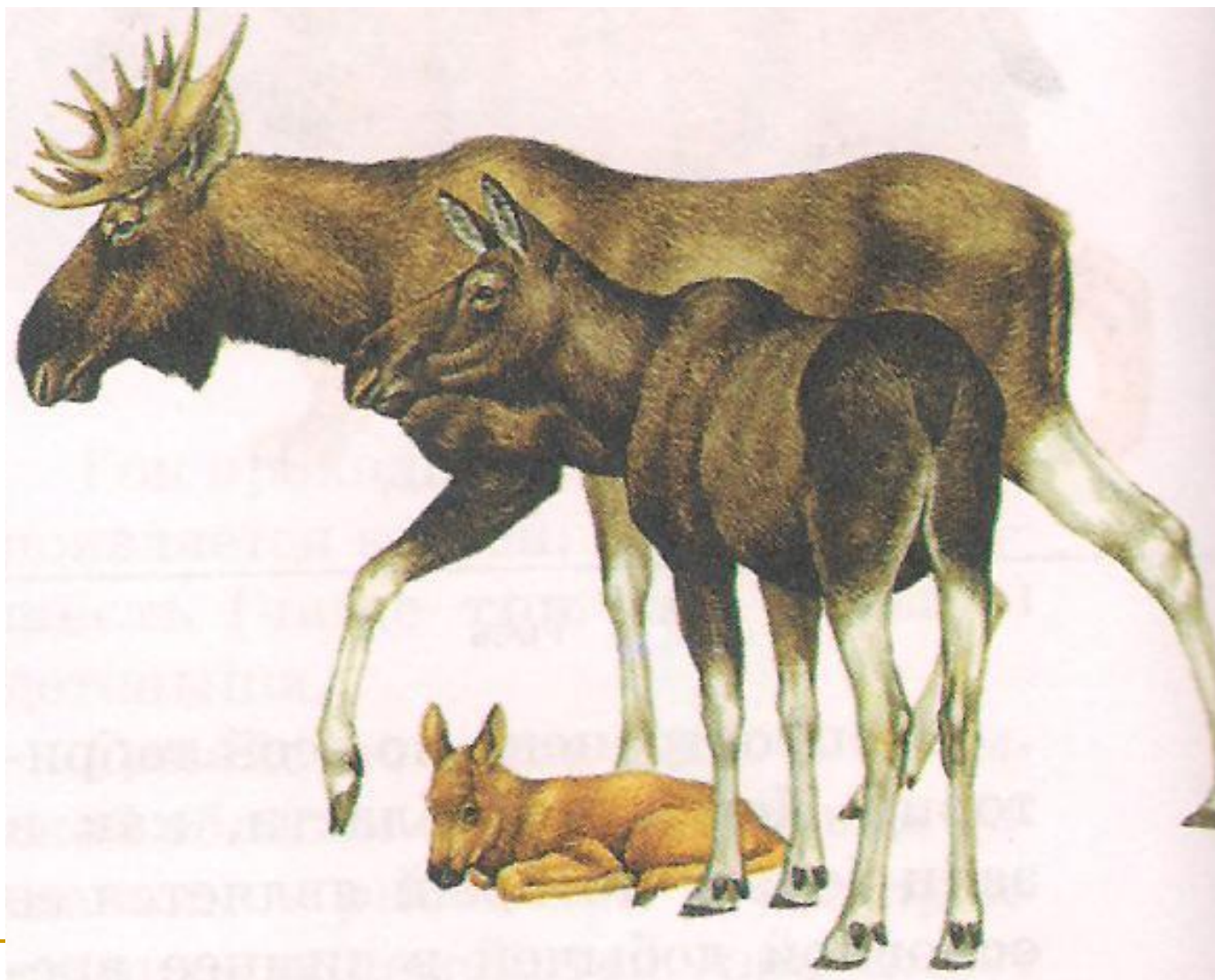


Павел Петрович Бажов

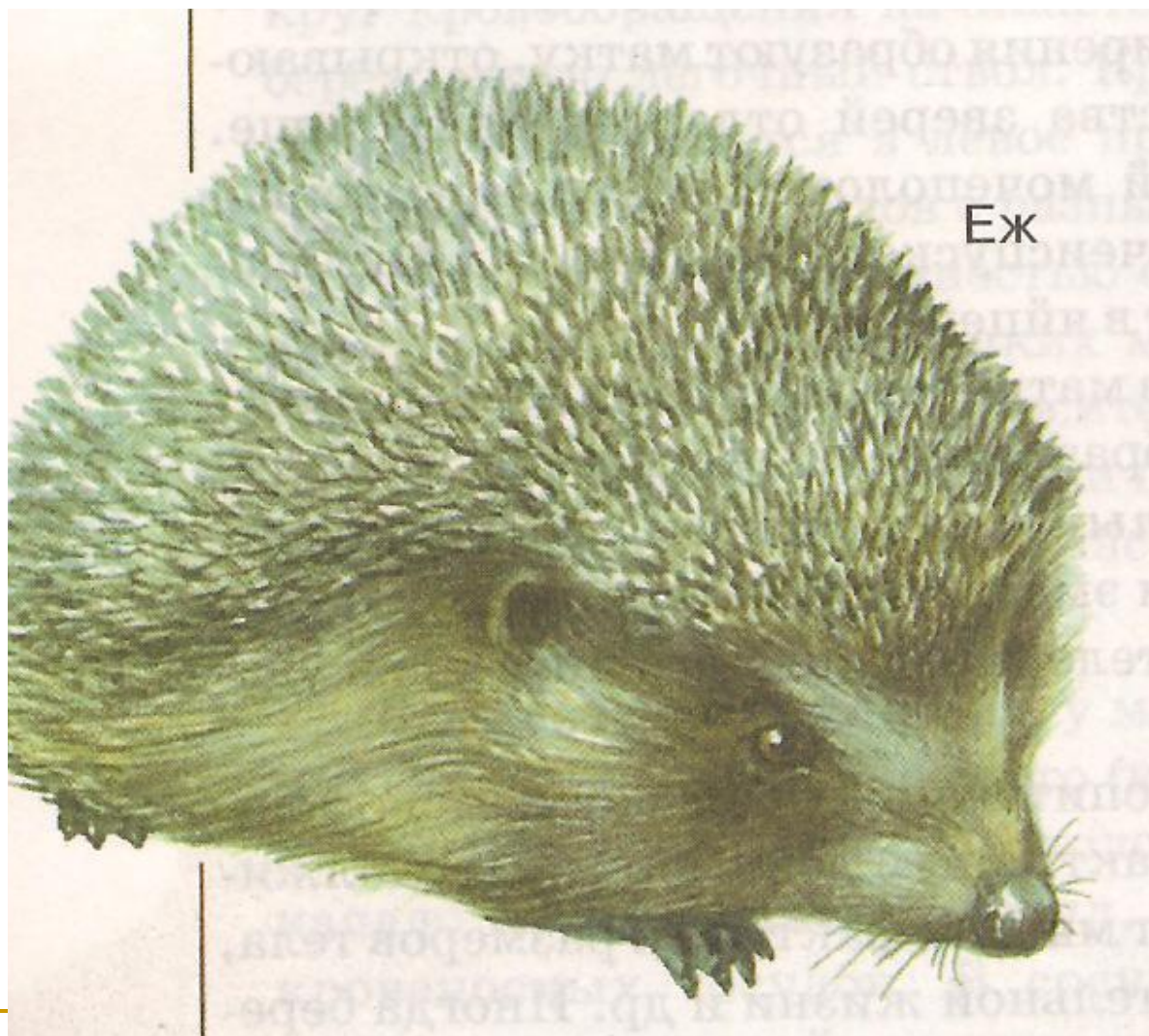
1879 - 1950



VIII. Портретный жанр



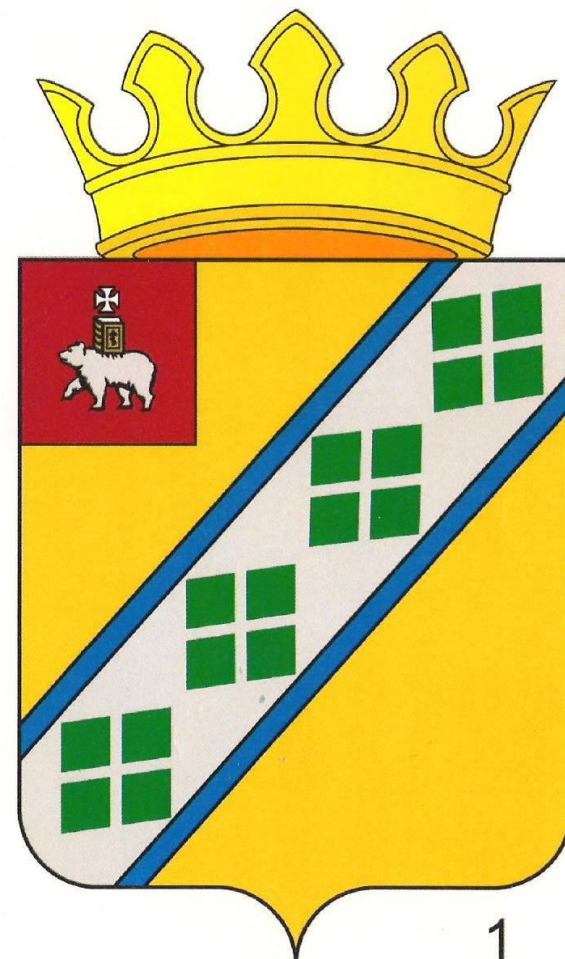
VIII. Портретный жанр



VIII. Портретный жанр



VIII. Портретный жанр

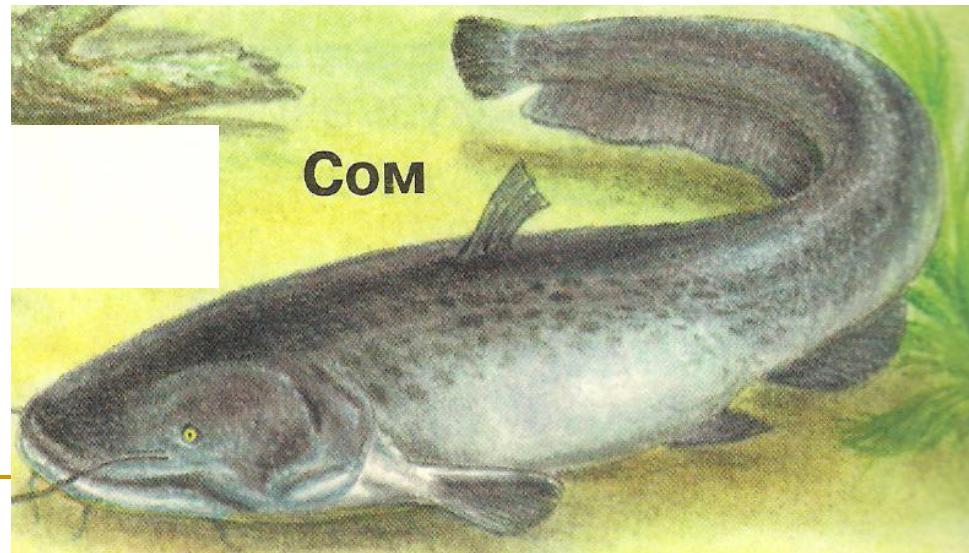


1



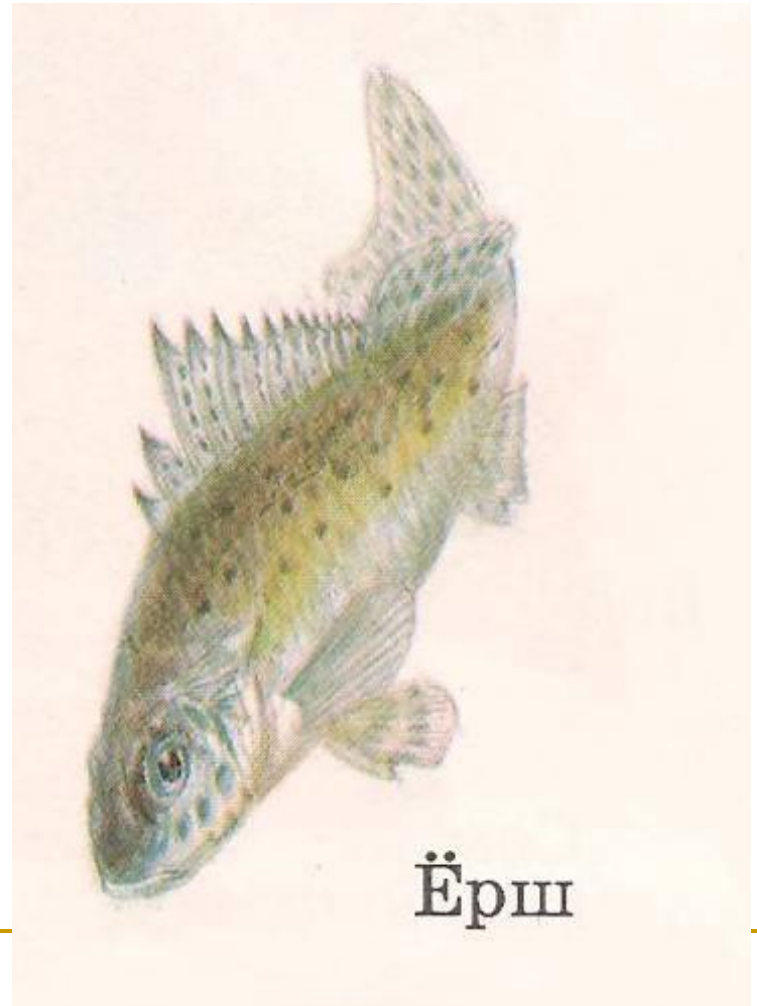
IX. «Ловись рыбка большая и маленькая»

- Он в самом омуте живёт –
Хозяин глубины.
Имеет он огромный рот,
А глазки не видны.



IX. «Ловись рыбка большая и маленькая»

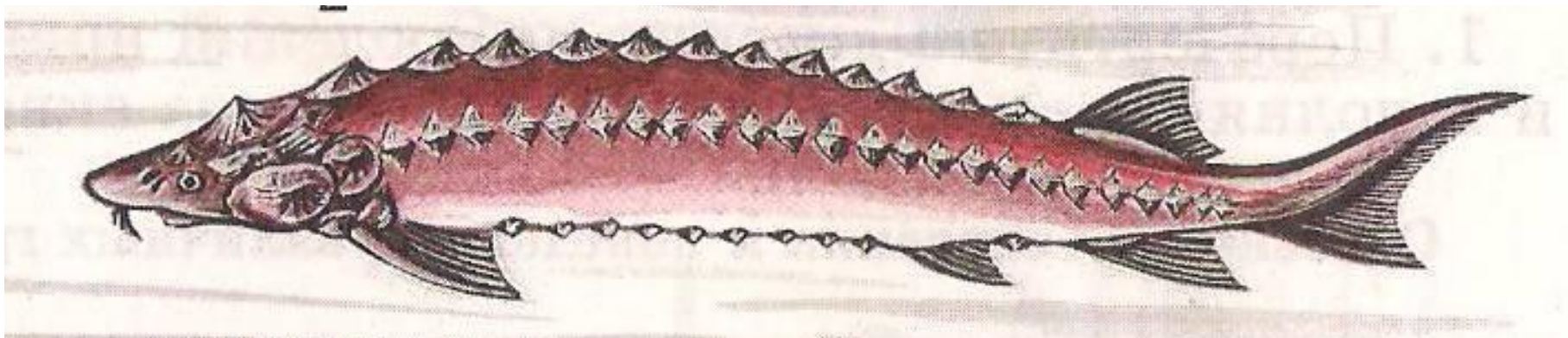
- Драчун и забияка, живёт в воде; кости на спине – и щука не проглотит.



Ёрш

IX. «Ловись рыбка большая и маленькая»

- Какая в России самая большая рыба?



Осётр



Заключение

Светлячки

Пингвины



Прикамские наши леса и поля,
Места, где родилась когда-то и я.
Уголка природы краше нет на свете,
Мы сбережём красоты эти.
Бобровую хатку и сойки гнездо,
Сома, что залёг на тёмное дно.
Трусишку – зайчишку, хитрюгу – лисицу,
Крошку – грачонка, трудягу – синицу.
Воробью зимой подбросим зёрен,
Будет край родной доволен.
Будет он, как прежде, краше
Всех уголков России нашей!
