

Очень медленно идет,
Дом она с собой несет.
Испугается чего-то,
В панцирь с головой уйдет



Бегают среди камней,
Не угонишься за ней.

Ухватил за хвост, но -
ах! –

Удрала, а хвост в руках

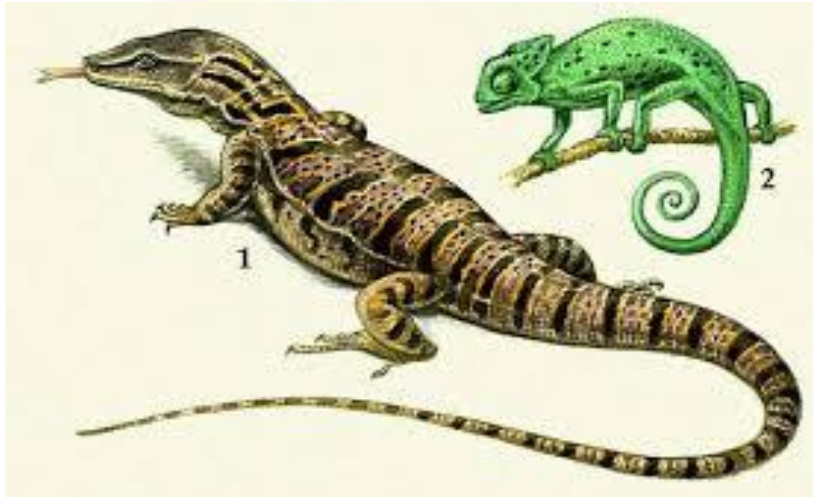


Шелестя, шурша травой,
Проползает шнур живой,
На земле клубком свернется.
Угадали, как зовётся?



Он на экваторе живет.
И у него огромный рот.
Он солнце в сказке проглотил.
Кто? Догадался? –







Класс Пресмыкающиеся

внешнее строение и скелет

Пресмыкающиеся Тверской области



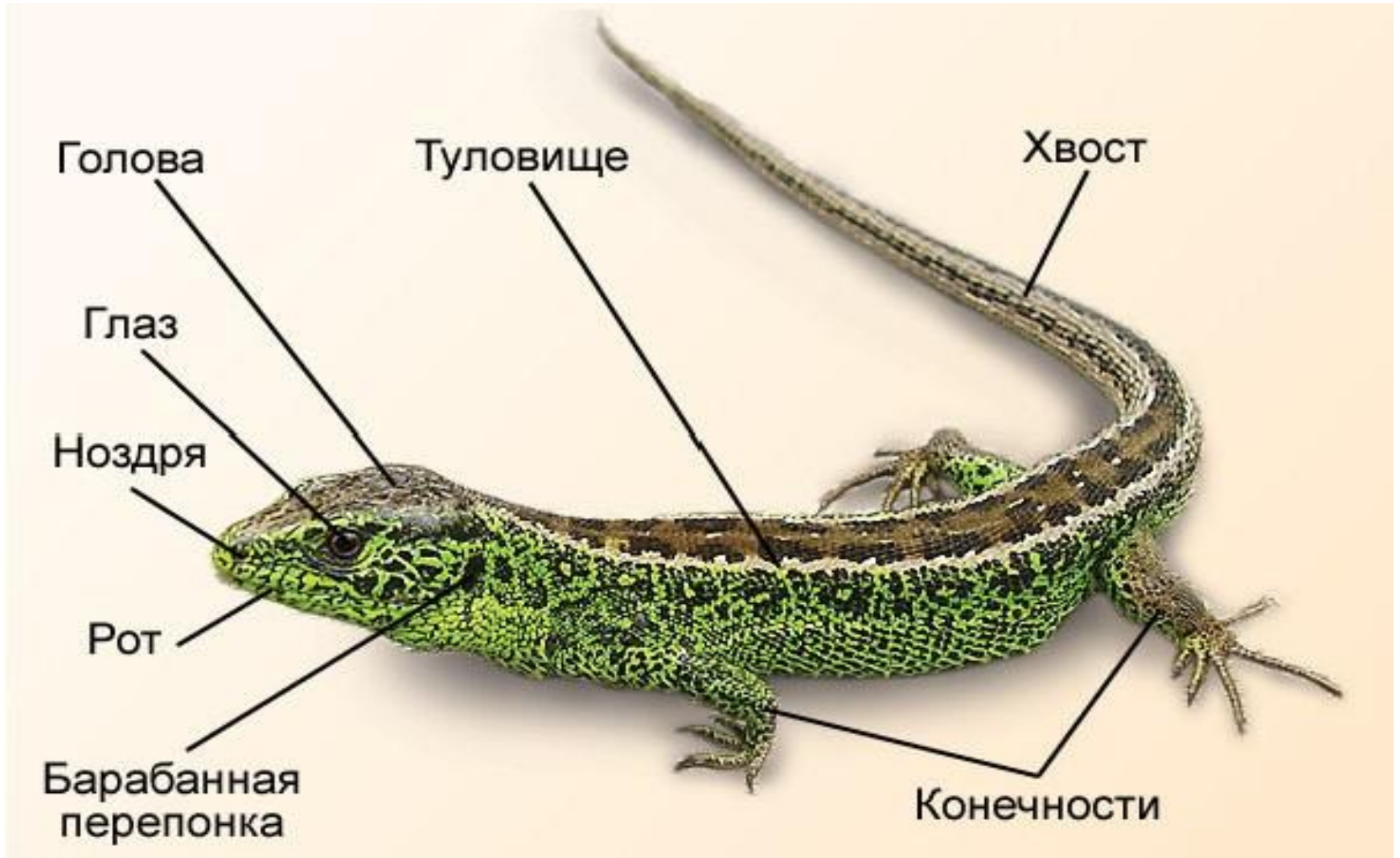
Герпетоло́гия (от др. -греч. ἑρπετόν
герпетон — пресмыкающееся,
змея и λόγος логос — изучение) —
раздел зоологии, **изучающий**
рептилий



Характеристика пресмыкающихся

Признаки	Пресмыкающиеся
Внешние:	
Отделы тела	
Покровы	
орган осязания	
среда обитания	
рост	
регенерация	
Скелет:	
череп	
шея	
позвоночник	
конечности	
передние	
задние	

Внешнее строение (отделы тела)



Покровы тела

- У пресмыкающихся кожа сухая, практически без желез. Чешуйки, пластинки и щитки являются производными эпидермиса.





Длинный язык у змей
-орган осязания,
который позволяет
общаться с внешним
миром, ощупывать
предметы и пищу,
улавливать запах,
ощущать тепло,
воспринимать
звуковые колебания.



Среда обитания



**Наземно-воздушная
водная**



Рост

- Сухой роговой покров мешает росту, поэтому пресмыкающиеся регулярно линяют. Ороговевший слой кожи и чешуей отслаиваются и сходят кусками, либо целиком





Ломкие участки хвостовых позвонков



*Смарагдовый сцинк,
недавно потерявший
свой хвост*



*хвост сцинка постепенно отрастает,
но внутри у него вместо позвонков
хрящевая стержень*



*Новый хвост смарагдового сцинка
полностью отрастает почти через 8 месяцев*

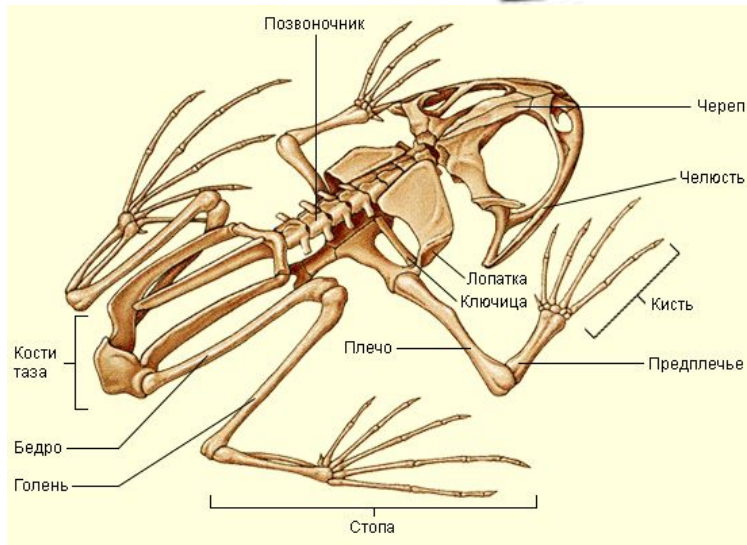
Регенерация пресмыкающихся я

Веретеница ломкая



СКЕЛЕТ ЯЩЕРИЦЫ

СТРОЕНИЕ СКЕЛЕТА

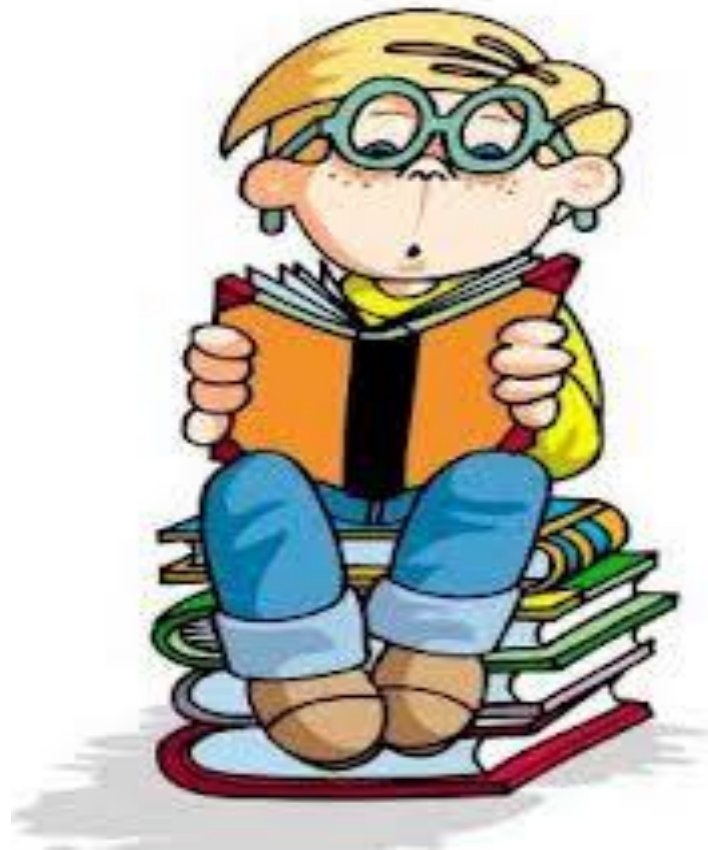


Особенности скелета

- Позвоночный столб более дифференцированный: состоит из 4-х отделов (шейный, туловищный, крестцовый, хвостовой)
- Первые два шейных позвонка отличаются от остальных (атлант и эпистрофей) и обеспечивают большую подвижность головы
- Появляется грудная клетка (обеспечивает более совершенный механизм дыхания), и защиту внутренних органов.

Признаки	Пресмыкающиеся
Внешние:	
Отделы тела	Голова, туловище, хвост, передние и задние конечности
Покровы	Роговые чешуи
орган осязания	Язык
среда обитания	Наземно-воздушная, водная
рост	Во время линьки
регенерация	Восстановление утраченных частей тела
Скелет:	
череп	Скелет головы, мышцелок
шея	Перехват между головой и телом
позвоночник	Состоит из 4 отделов
конечности	Передние и задние(ящерицы), змеи не имеют
передние	Плечо, предплечье, кисть
задние	Бедро, голень, стопа

Проверь себя



ВЫВОД:

- Пресмыкающиеся – настоящие наземные животные
- Тело разделено на отделы – голову, туловище, хвост и две пары конечностей
- Дышат атмосферным воздухом
- Кожа сухая, покрыта чешуйками или щитками
- Рост происходит во время линьки