

СОЧИНЕНИЕ- ОПИСАНИЕ «МОЙ ПИТОМЕЦ»



Автор презентации:
Гусякова Наталья Юрьевна
учитель начальных классов
КГУ «Белоусовская средняя школа №1»

ОТГАДАЙТЕ ЗАГАДКУ

Я верный человека друг.
Имею множество заслуг.
На цепь привязан во дворе.
Зимою сплю я в конуре.
Охочусь с другом на волков.
Пасу на пастбище коров.
Бегу по тундре вековой
в упряжке, снежною зимой.
Я в мире лучшая служака.
Кто я? Ты угадал -





Той-терьер



Джек-рассел-терьер



Чау-чау



Йоркширский терьер



Бультерьер



Папильоны



Хаски



Болонки



Сенбернар



Лабрадоры



Таксы



Колли



Доберманы

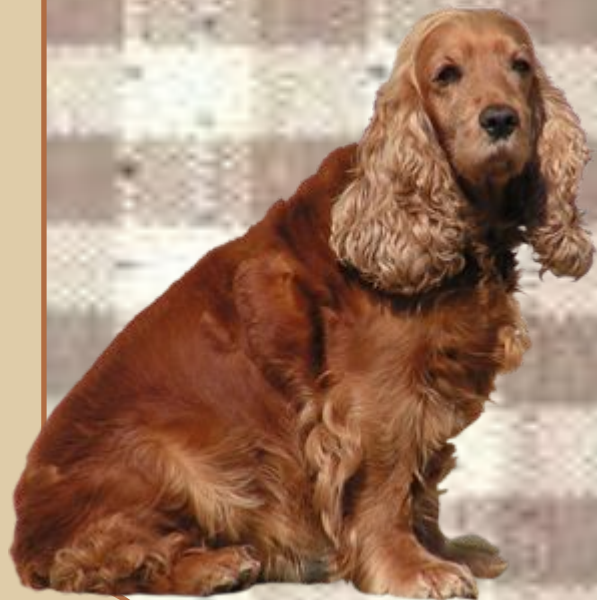


Овчарки

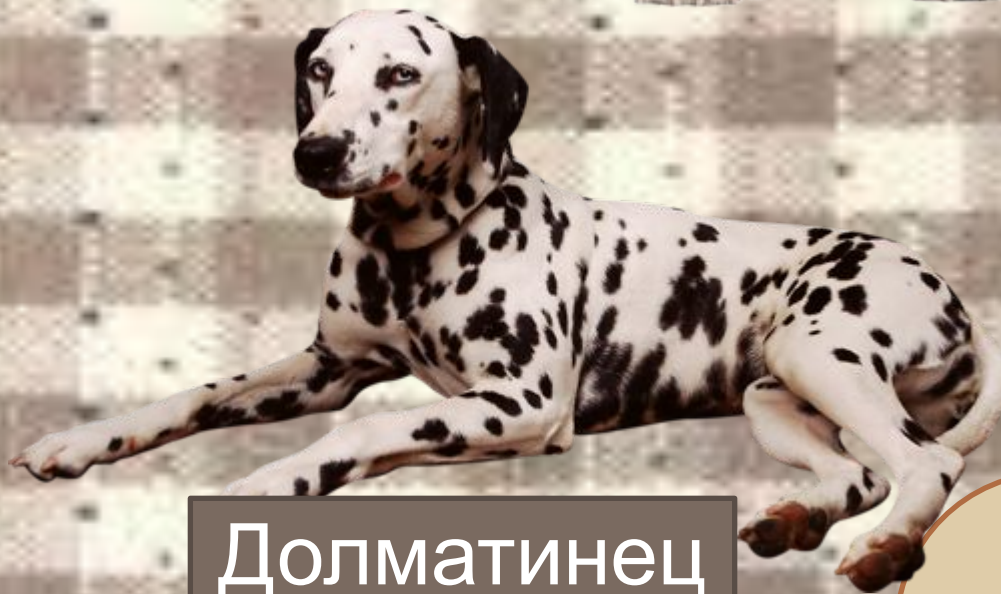


Мопс

Бульдог

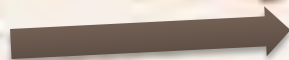


Спаниель



Долматинец

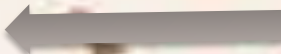
«кобьяк»
(«köbäk»)



«іс-бак»
(«зверь-
следопыт»,
«ищейка»)



«Собака
»



«сь-бак»

Собаки — удивительно умные животные, легко поддаются дрессировке. В настоящее время насчитывается много пород — от небольших комнатных собачек до крупных бойцовых и служебных собак. Собаки спасают своих владельцев, чувствуя приближения природных катаклизмов, при пожарах или нападениях других людей и животных.



СОВРЕМЕННЫЕ ОБЯЗАННОСТИ СОБАК

- Собаки - поводыри слепых**
- Собаки для глухих**
- Собаки для инвалидов**
- Собаки-целители**
- Собаки-спасатели**

ПОДБЕРИТЕ НЕОБХОДИМЫЕ ИМЕНА ПРИЛАГАТЕЛЬНЫЕ

- *Туловище (какое?)...*
- *Лапки (какие?)...*
- *Ушки (какие?)...*
- *Глаза (какие?)...*
- *Шерсть (какая?)...*
- *Хвост (какой?)...*
- *Слух (какой?)...*
- *Характер (какой?)....*

**ВНЕШНИЙ ВИД
ЖИВОТНОГО.
ДОПОЛНИТЕ ТЕКСТ
ИМЕНАМИ
ПРИЛАГАТЕЛЬНЫМИ**

Дружок - это ... щенок. Шерсть у него Мордочка У щенка ... глаза и ... нос. Уши у него длины У Дружка ... лапы и ... хвост.

ПЛАН

1. Мои питомец.

2. Описание собаки. (Кличка. Порода. Голова, морда (уши, глаза, нос) Туловище. Лапы. Хвост. Характер. Почему собака - мой друг.

3. Почему я люблю свою собаку?

