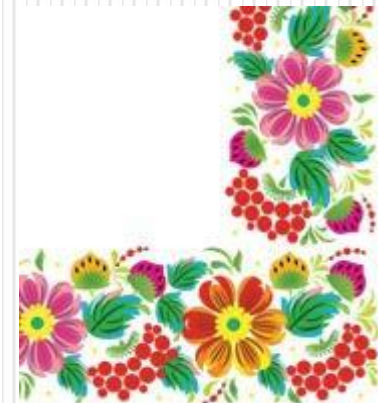


Кроссенс по теме «Имя существительное» 2 класс



Подготовила: учитель начальных классов
МБОУ СШ №9 г. Красноуфимска
Пролубщикова Наталья Владимировна



- Рассмотрите картинки. Что их объединяет?
- Какой картинке не хватает на месте вопроса?
- Почему? Докажите.

Слова, которые
отвечают на
вопросы
КТО?, **ЧТО?**



КТО?

ЧТО?



(кто?) девочка

(что?) зонт

(что?) дождь

(что?) лужа



ИМЕНА СОБСТВЕННЫЕ

имена, отчества,
фамилии людей



Ирина Петровна Ильина

клички животных



корова Бурёнка

названия городов,
сёл, деревень



город Астана

названия рек,
озер, морей



река Урал

названия звёзд,
планет и др.



планета Земля

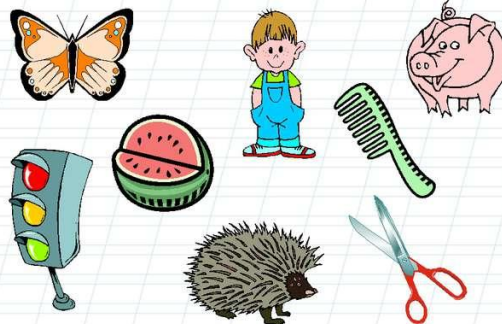
ОДУШЕВЛЁННЫЕ **НЕОДУШЕВЛЁННЫЕ**

КТО?

ЧТО?



ЧТО ЭТО? **КТО ЭТО?**



НАРИЦАТЕЛЬНЫЕ



кресло



светильник



кошка

Слова, которые
отвечают на
вопросы
КТО?, ЧТО?



КТО?

ЧТО?

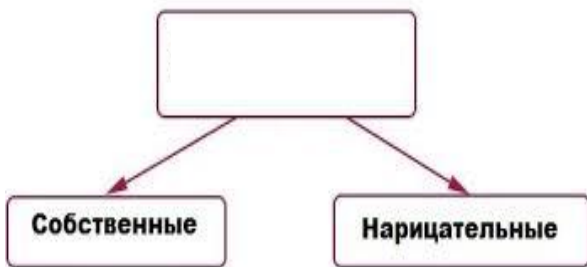


(кто?) девочка

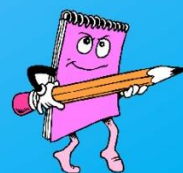
(что?) зонт

(что?) дождь

(что?) лужа



**ИМЯ –
СУЩЕСТВИТЕЛЬНОЕ**



ИМЕНА СОБСТВЕННЫЕ

имена, отчества,
фамилии людей



Ирина Петровна Ильина

клички животных



корова Бурёнка

названия городов,
сёл, деревень



город Астана

названия рек,
озер, морей



река Урал

названия звёзд,
планет и др.



планета Земля

ОДУШЕВЛЁННЫЕ НЕОДУШЕВЛЁННЫЕ

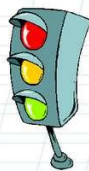
КТО?

ЧТО?



ЧТО ЭТО?

КТО ЭТО?



НАРИЦАТЕЛЬНЫЕ



кресло



святильник



кошка