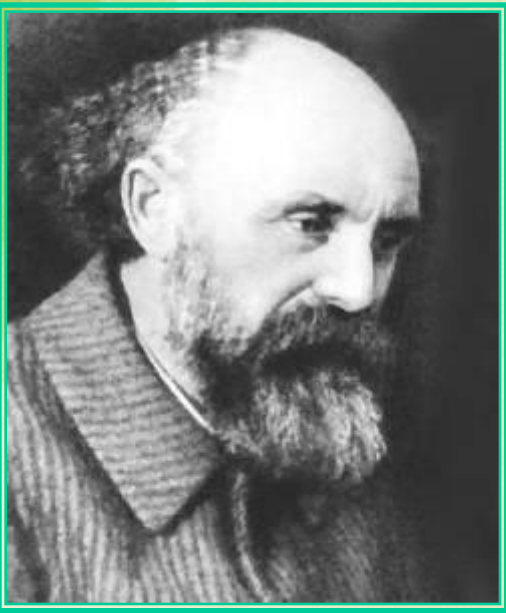


# ЛЕС - ПРИРОДНОЕ СООБЩЕСТВО



«Мы – хозяева нашей природы, и она для нас кладовая солнца с великими сокровищами жизни. Для работы нужна чистая вода – будем охранять наши водоёмы. В лесах, степях и горах разные ценные животные – будем охранять наши леса, степи, горы. А человеку нужна Родина. И охранять природу – значит охранять Родину.»

М.Пришвин



«Природа для меня – огонь, вода, ветер, камни, растения, животные – все это части разбитого единого существа. А человек в природе – это разум великого существа, накапливающий силу, чтобы собрать всю природу в единство».

*Михаил Михайлович Пришвин*

*(23.01.1873-16.01.1954),*

писатель, прославившийся произведениями о природе.



Лес - это огромная система, отдельные части которой очень тесно сплетены, взаимосвязаны. И нарушение этих взаимосвязей ведет к изменениям или гибели природного комплекса. Поэтому так страшны вырубки лесов, лесные пожары, уничтожающие тысячи гектаров леса.



- Леса играют огромную роль в экономике Коми Республики как источники древесины и многих видов сырья - растительного (смолы, грибы, ягоды, лекарственные растения) и животного (мясо, меха, ценные лекарственные препараты - панты, медвежья желчь и т. п.).

# Жизнь леса



## Верхний ярус леса



сосна



береза



осина

# Средний ярус леса



черемуха



калина



рябина



# Нижний ярус леса

## Лесные ягоды



малина



брусника



черника



клюква

# Цветы леса



Колокольчик



Ландыш



Подснежник



Сон – трава

# Мхи и лишайники.

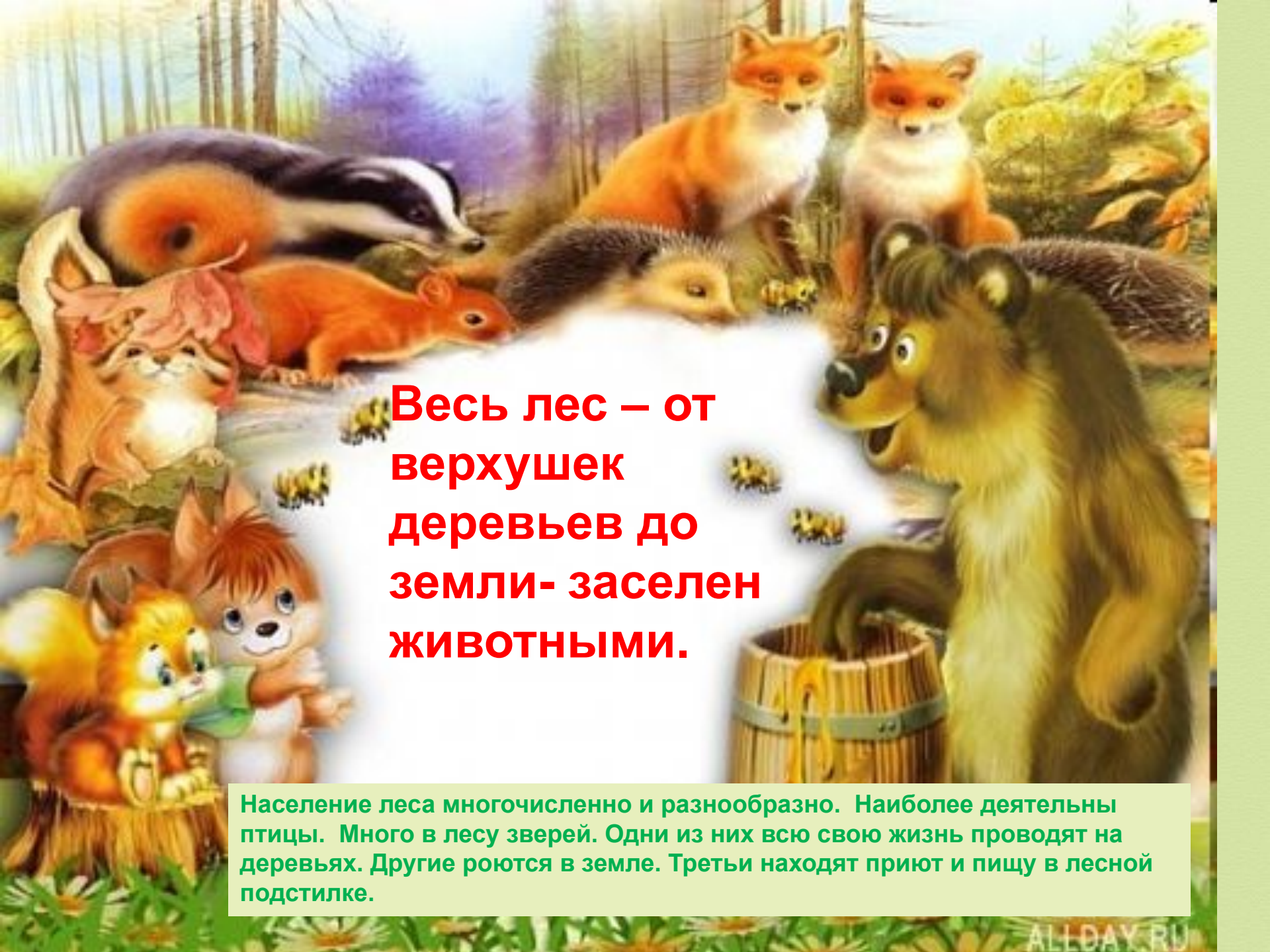


## Особые представители леса.



**Грибы не растут сами по себе. Им нужны деревья. Они питают грибы органическими веществами, способствуя их росту.**





**Весь лес – от  
верхушек  
деревьев до  
земли- заселен  
животными.**

Население леса многочисленно и разнообразно. Наиболее деятельны птицы. Много в лесу зверей. Одни из них всю свою жизнь проводят на деревьях. Другие роются в земле. Третьи находят приют и пищу в лесной подстилке.

# «Жители леса»





**Птицы и животные  
лакомясь семенами и  
ягодами помогают  
расселять по лесу  
новые растения.**





Kochetkov D 2006

**Опавшие листья и хвоя, отмершие части растений образуют лесную подстилку, которая дает жизнь новым растениям под воздействием микроорганизмов.**





# Но, иногда страдает лес!





***К сожалению, человек пока ещё плохо понимает лесной «язык». Поэтому он делает много ошибок, и главная из них – уничтожение леса!***



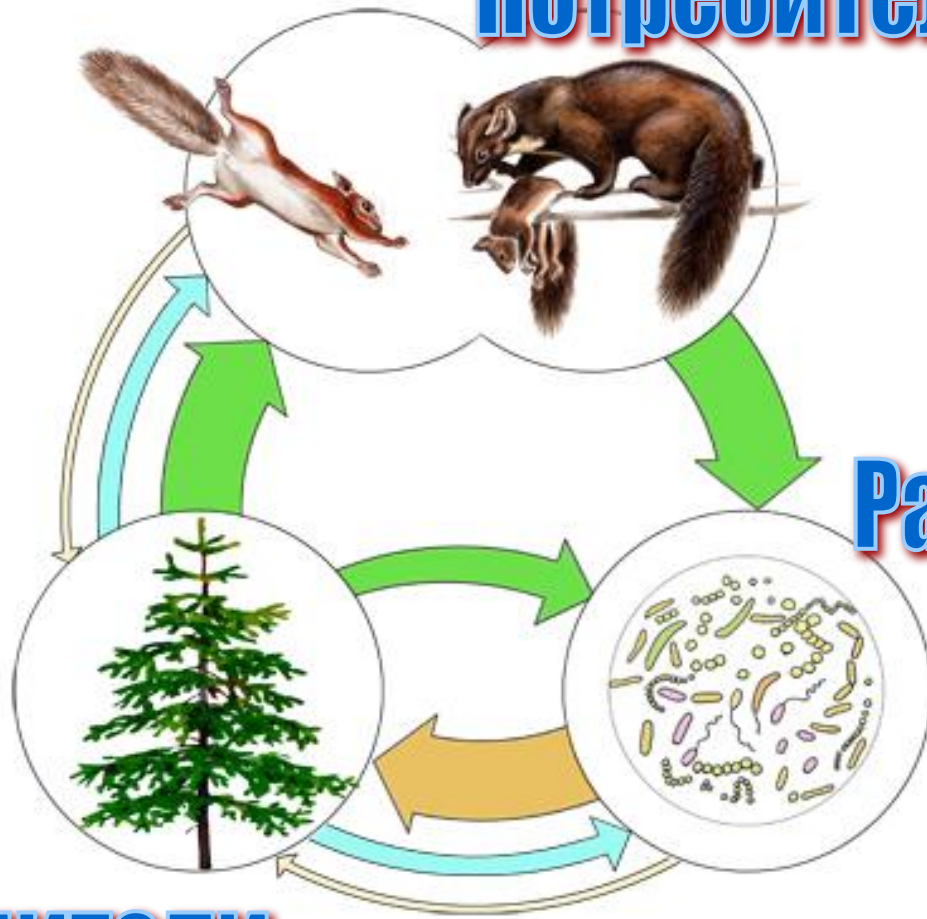
*«В природе всё связано  
со всем»*

*(Б. Коммонер)*



# ЭКОСИСТЕМА ЛЕСА

**Потребители**

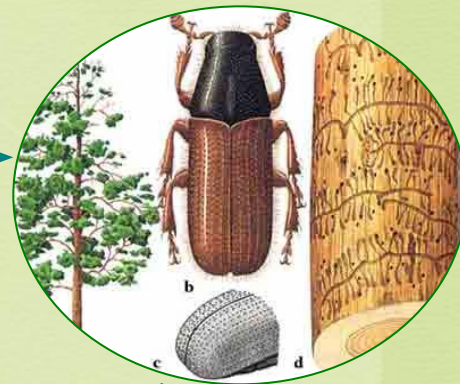
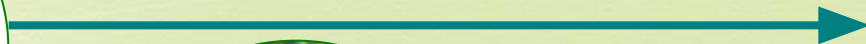


**Разрушители**

**Производители**

# Цепи питания

## Всё связано со всем





Лес – устойчивая экосистема с замкнутым круговоротом веществ.

Животные не только участвуют в круговороте веществ, но и регулируют его.





*ЗНАЕМ ЛИ МЫ ЛЕС?*

# Тест

1. Растения в лесу растут ярусами.	+
2. Животные делят ярусы леса между собой.	+
3. На дереве обитают кроты и землеройки.	—
4. Грибы помогают расти деревьям.	+
5. Лось - хищник.	—
6. Под действием микроорганизмов и личинок насекомых лесная подстилка в лесу быстрее перегнивает.	+
7. Лесная подстилка долгие годы сохраняется в лесу.	—
8. В лесу необходимо сохранение экологического равновесия	+





**Не губи последнего  
болота!**

**Загнанного волка пощади!**

**Чтобы на Земле осталось  
что-то**

**От чего щемит в моей  
груди...**





# Лес в картинах художников



Золотая осень.Исаак Левитан



Золотая осень. Василий Поленов



Осень. Исаак Левитан



Октябрь. Осень. Исаак Левитан



Зима в лесу.  
Иней.  
И.И.Шишкин



Зима. И.И.Шишкин





Берёзовая роща.Левитан



Щальбнісь  
новому дню!

