

Мастер – класс «Хохломская рябинка»

п п а с т и л и н о г р а ф и я



Воспитатель МБДОУ
«Радуга»

Хохломская роспись – алых ягод россыпь.

Отголоски лета в золоте травы

Рощи-перелески, шелковые всплески

Солнечно-медовой золотой листвы.



Цель: Изготовление пано в технике пластилинография в хохломских узорах.

Задачи:

- Развивать сенсомоторику - согласованность в работе глаза и руки. Совершенствовать координацию, композиционное чувство, фантазию, память и мышление, интерес к народным промыслам.
- Прививать умение видеть красоту природы и умение отобразить увиденное с помощью пластилина в виде изображения элементов хохломской росписи.
- Вызвать заинтересованность в изготовлении подарка своими руками.

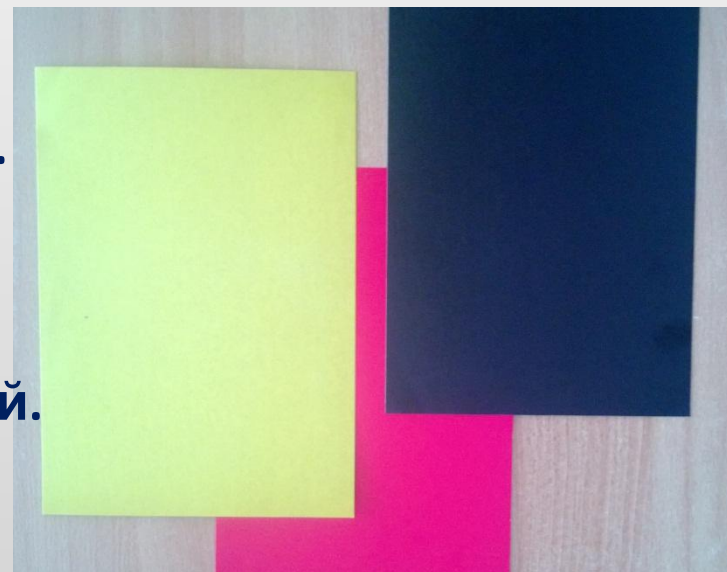
Материалы:

- Пластилин
- Цветной картон
- Ножницы
- Стека
- Клей - карандаш
- Карандаш
- Ножницы
- Досочка



Возьмём для работы чёрный, красный и жёлтый картон. По 1 см. от края отметим красный картон и обрежем, на 2 см. обрежем картон чёрного цвета и наклеим в таком порядке: жёлтый, красный, чёрный. Получилась вот такая нарядная окантовка.

Покроем скотчем нашу основу т. к. пластилин имеет восковую основу и со временем будут появляться жирные пятна, мы избежим этих неприятностей с помощью скотча.

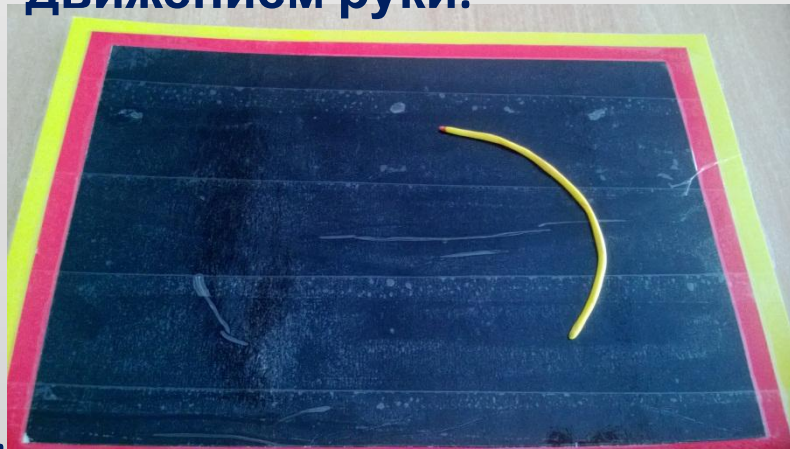


**Возьмём пластилин жёлтого цвета и скатаем вот
такую
длинную колбаску – это «криуля»
«Криуля» – плавное течение основной линии.**

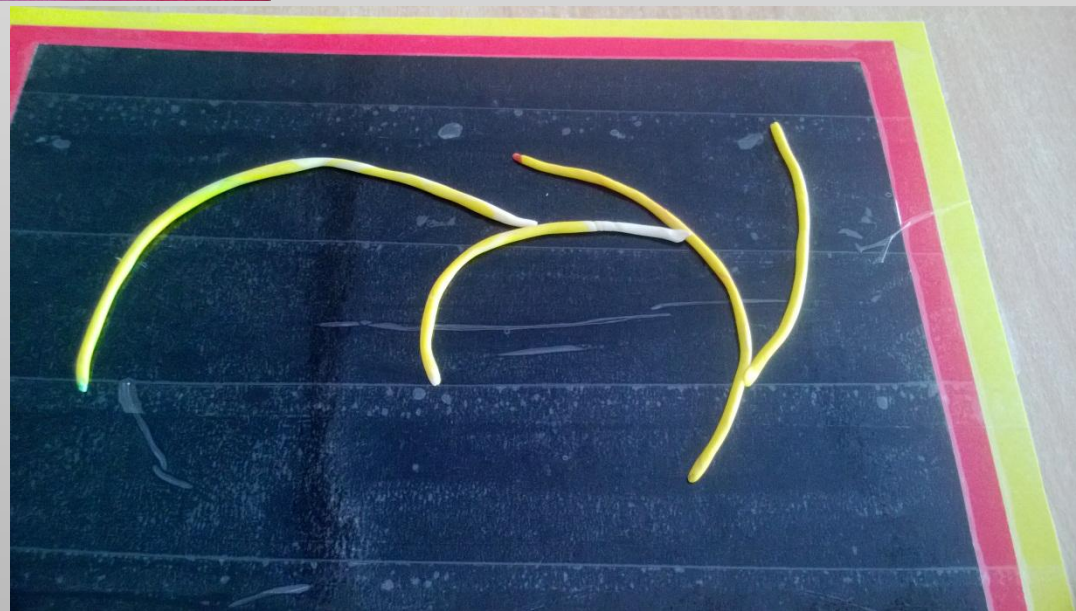


И начнём формировать веточку рябины плавным движением руки.

1.



2.



**Начнём изготавливать листики. Делим с помощью стеки
кусочек**

**пластилина на равные части и формируем вот такие
заготовки, затем**

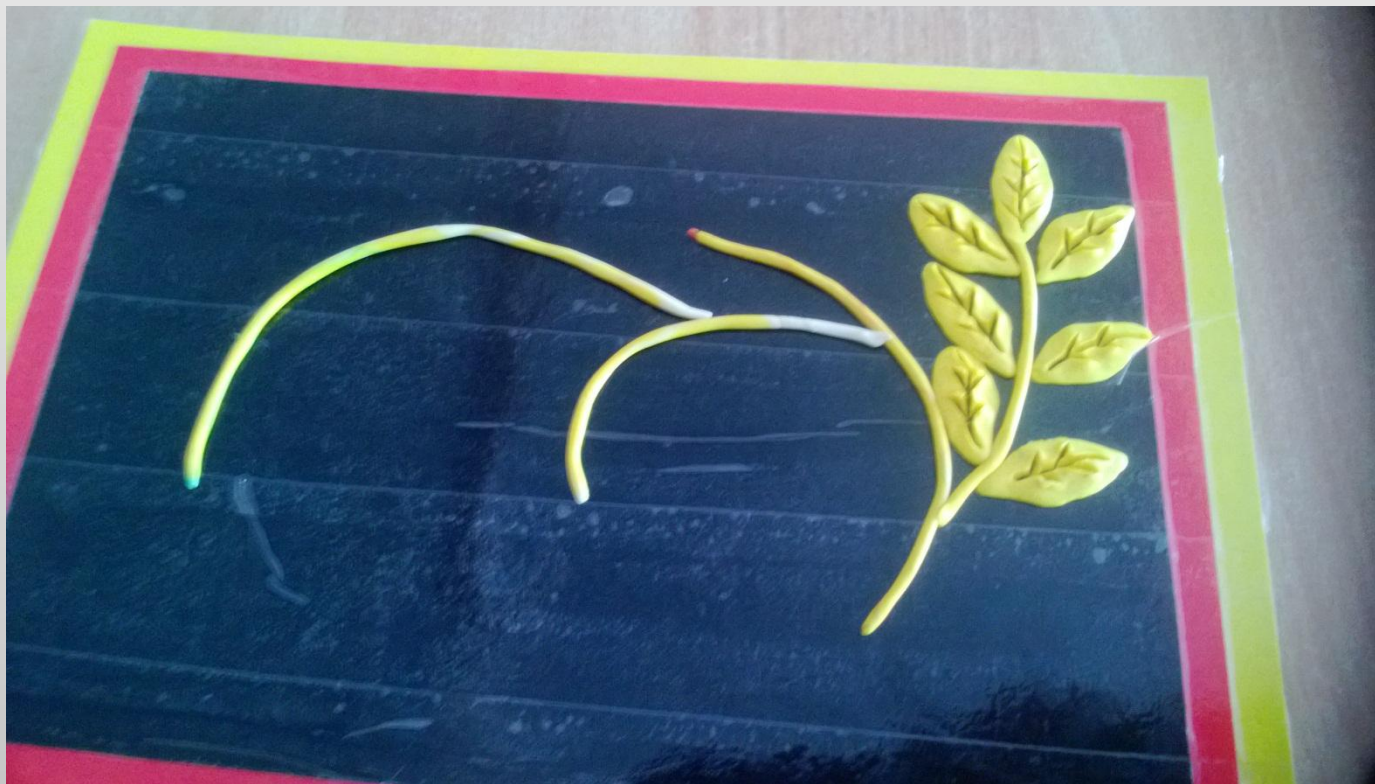
**пальчиком просто их плющим и получаем красивый листок
для
нашей веточки.**



**И начинаем совершенствовать нашу
КОМПОЗИЦИЮ.**



**С помощью стеки прорисовываем прожилки
листочкам.**

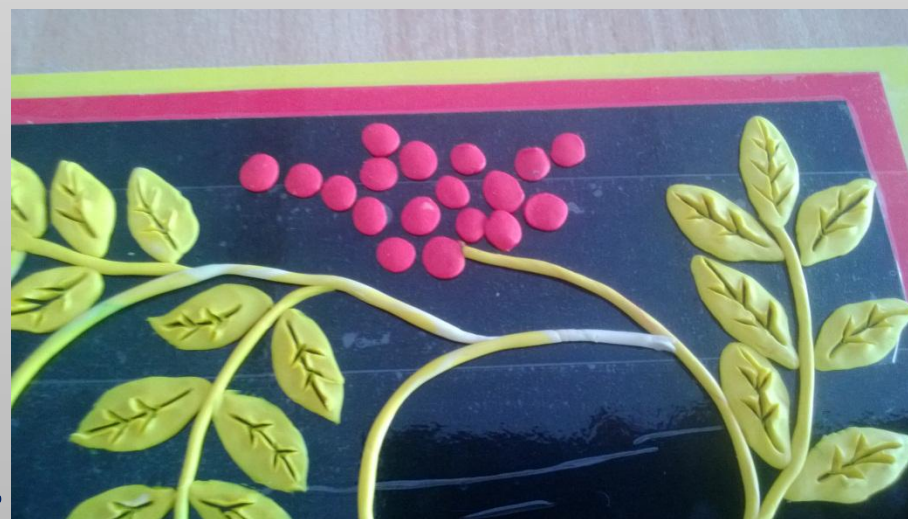




Отделяем равномерные куски красного пластилина и катаем шарики, раскладываем на поверхности, формируя кисть рябины и плющим.



1.



2.

Располагаем кисти рябины, одновременно следим за формированием нашей композиции и на каждой ягодке отмечаем жёлтым пластилином маленькие вкрапинки.



Украшаем нашу кисть элементом травного орнамента, катаем тоненькие колбаски зелёного цвета, обращая внимание на ритмичное чередование.

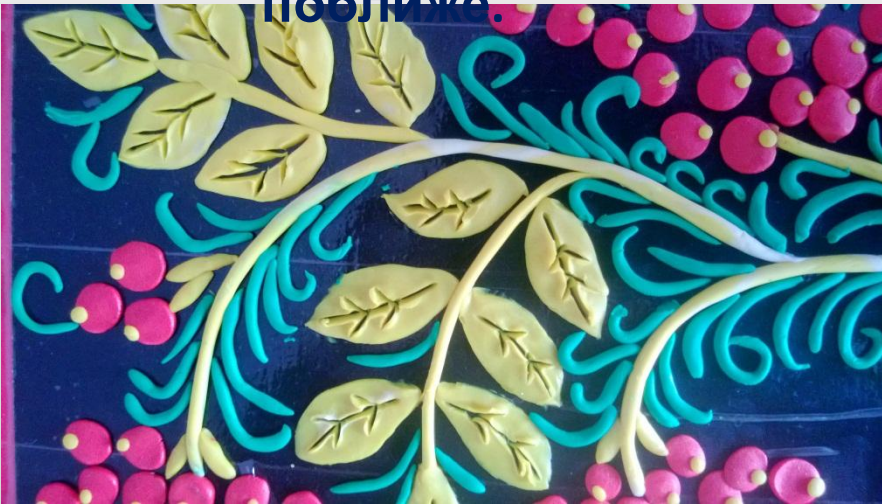




Ну вот, наша работа завершилась, перед нами готовая картина
– пано,
можно приступать к украшению интерьера или преподнести в
качестве сувенира.



**Элементы нашей кропотливой работы
поближе.**



Так смотрится картина в интерьере.



Спасибо за

В

