

Практическая работа

По теме

«Изготовление деталей робота по шаблонам»

Часть 3

подготовила : Аладьина А.А.

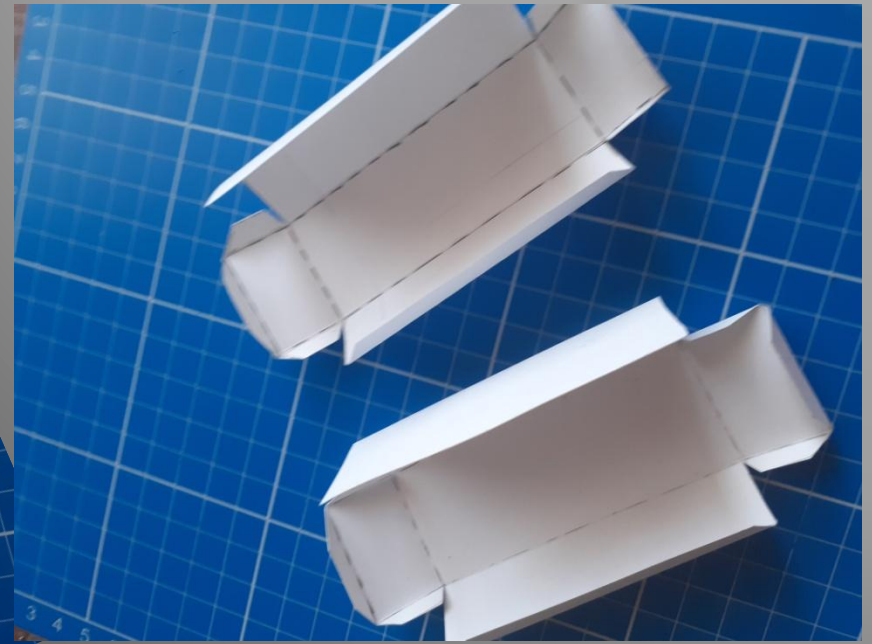
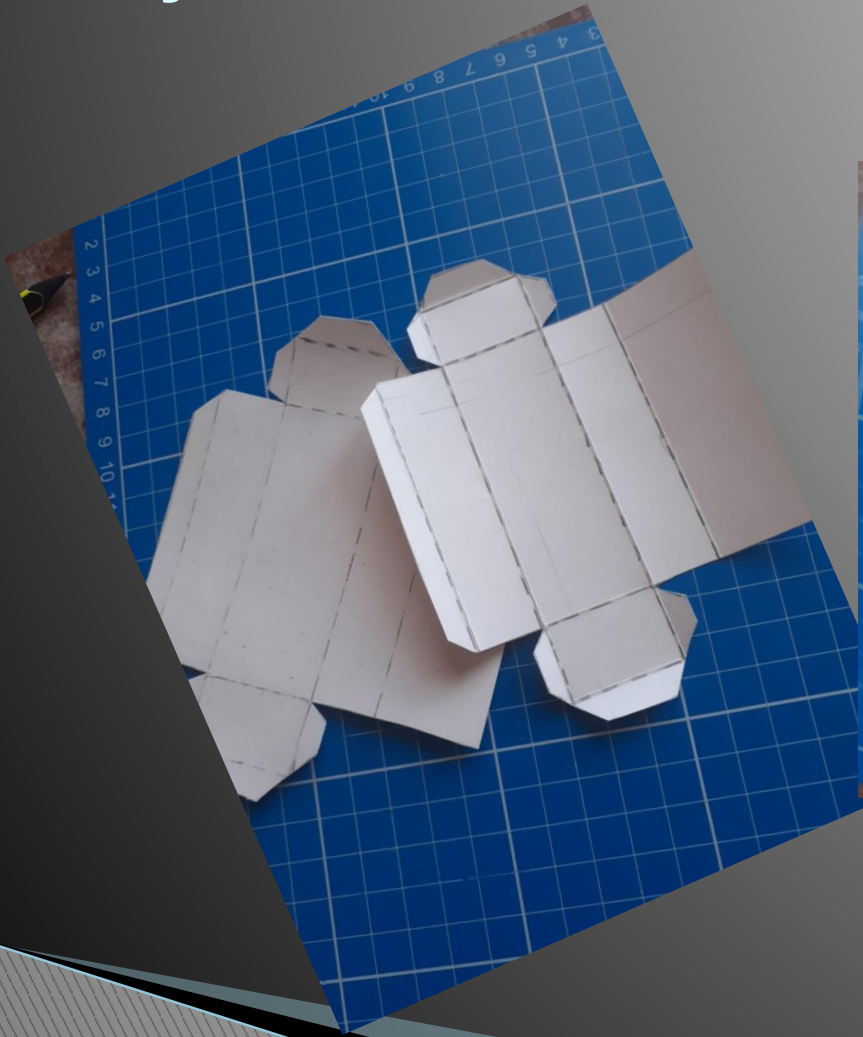
педагог дополнительного образования

Материалы

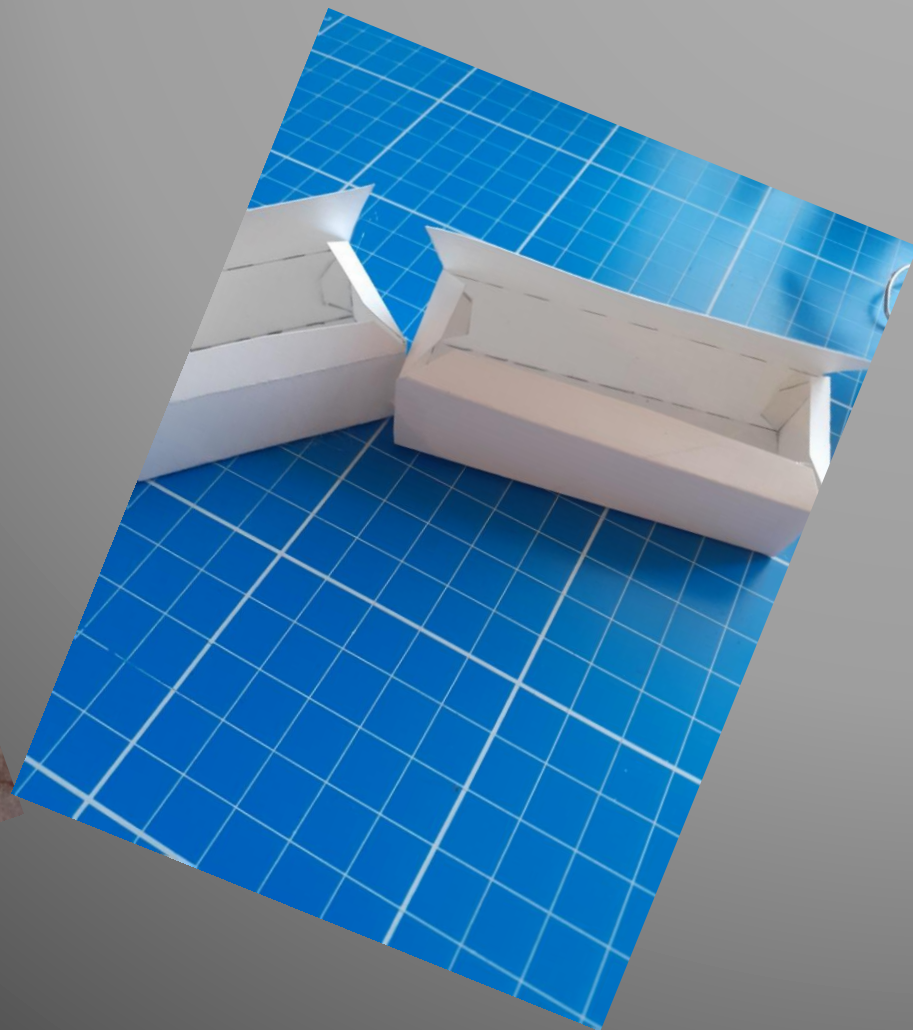
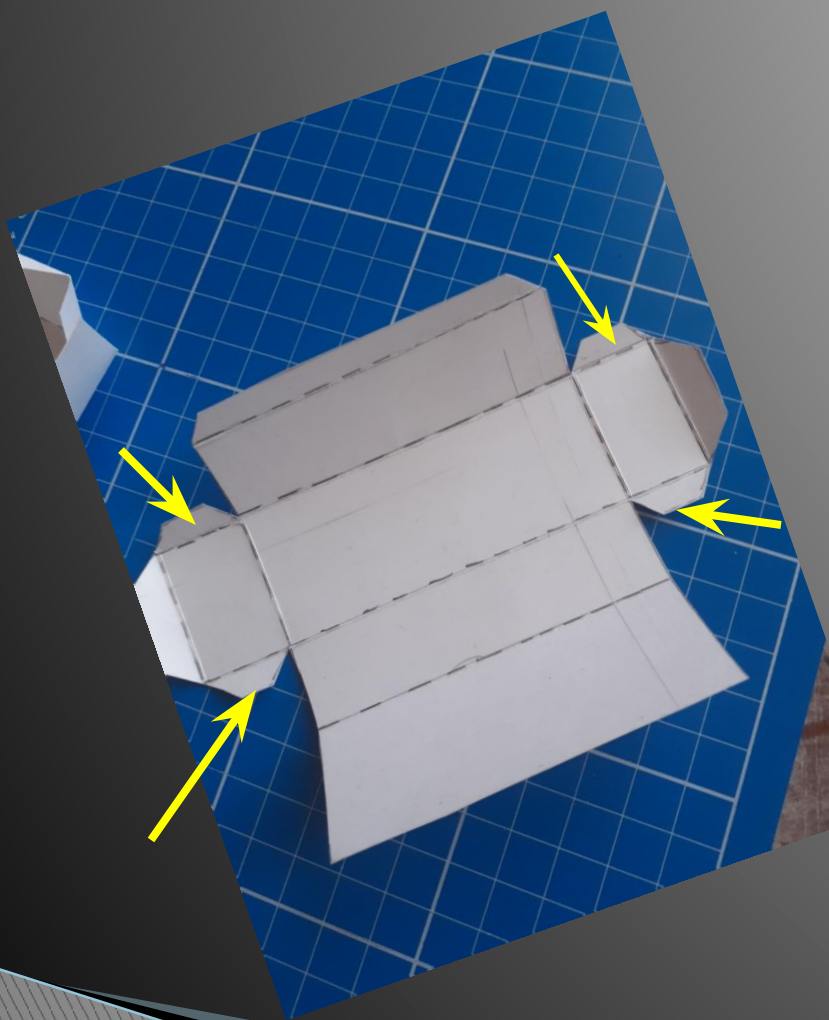
- Карандаш;
- Линейка;
- Ножницы;
- Клей-момент;
- Бумага.



Расчертить и вырезали детали для подошвы робота и по пунктирным линиям согнуть



Теперь нам надо склеить сначала те места, что
указаны стрелками. У нас получится вот такая
коробочка.



Теперь нам нужно промазать клеем клапаны по кругу и приклеить крышку. В следствии чего у нас с вами получился параллелепипед.

