

# М.М.Пришвин «Кладовая солнца»

Стригачева Татьяна  
Николаевна

учитель русского  
языка и литературы  
МБОУ «Тюшинская  
СОШ»

2014г.

«Человеку надо вернуть себе детство, и тогда ему вернётся удивление, и с удивлением вернётся сказка»

**М.М. Пришвин**



# Реальная основа повествования



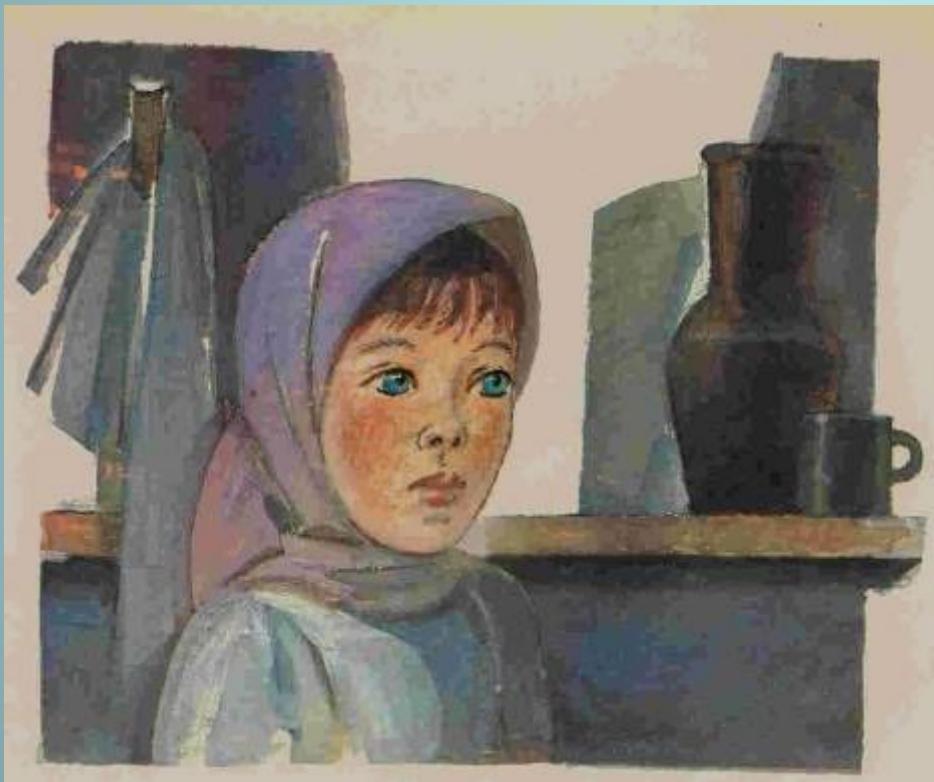
**Переславский край, Усолье, дом, где в годы войны жил М.М. Пришвин**

# Митраша и Настя



Выпишите цитаты,  
описывающие героев.

# Настя.



«золотая курочка  
на высоких  
ножках»,  
веснушки, «как  
золотые  
монетки», носик  
«чистенький»,  
«волосы ...  
отливали  
золотом»

# Митраша.



«мужичок в мешочке», в «золотых веснушках», носик «чистенький, как у сестры».

«Умненькие дружные ребята».

-В каком значении в данных словосочетаниях употреблено слово «золотой»(см.словарь).

# Расширяем кругозор



Бочонок



Шайка



Лохань

# Расширяем кругозор

**Золотой** –1. Сделанный из золота.

2. *перен.* Блестяще-жёлтый,  
цвета золота.

3. *перен.* Замечательный по  
своим достоинствам,  
прекрасный, очень хороший.

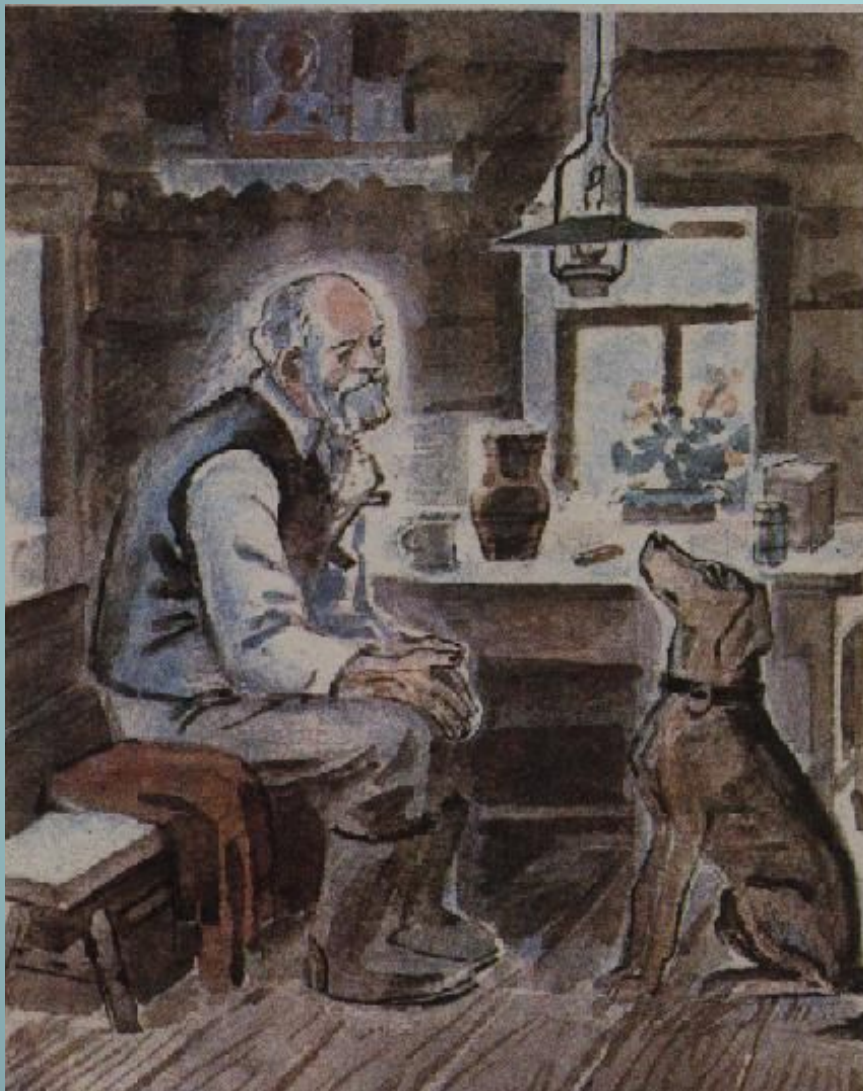


# Нравятся ли герои писателю? А вам?

После смерти родителей брат и сестра жили трудно, но дружно, вместе хозяйствововали, заботились друг о друге и «о живых существах» (домашних животных)

Особенно дороги автору такие черты детей, как трудолюбие, неравнодушие к людям и общественным делам.

# Антипыч и Травка



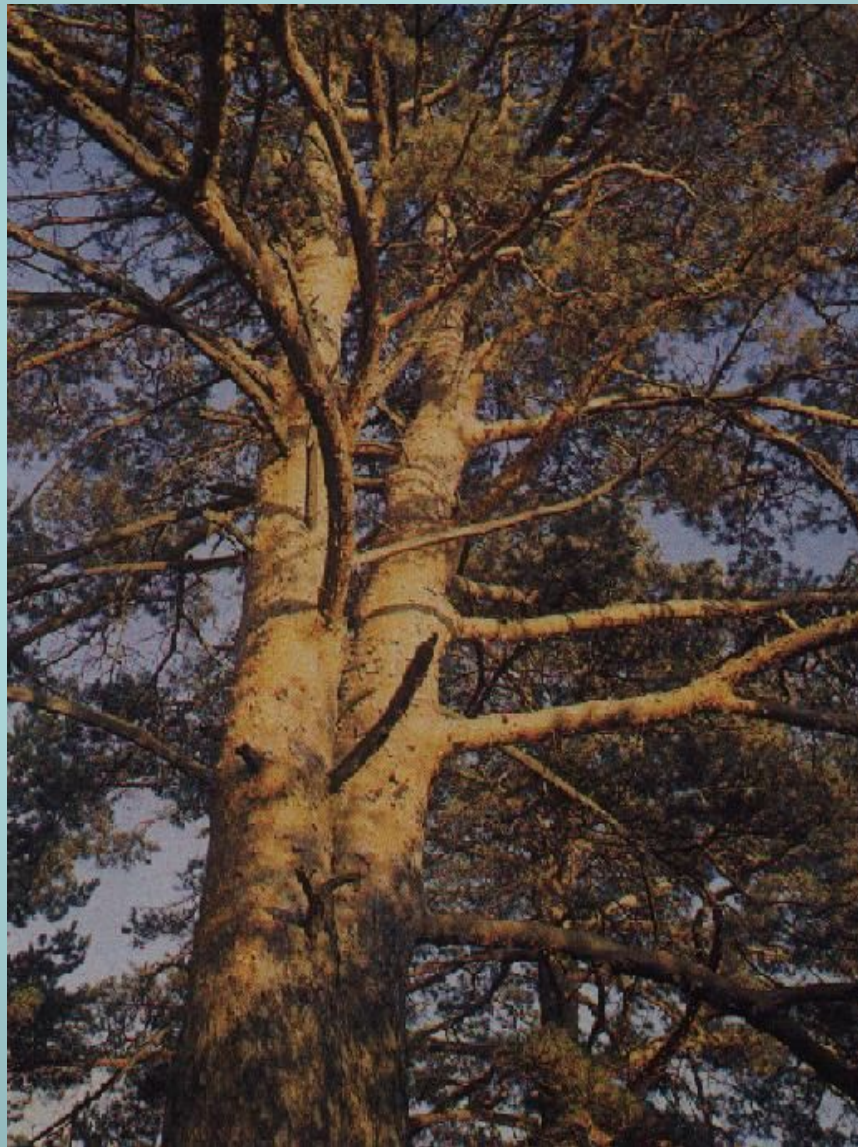
Для чего  
Пришвин  
включает этих  
героев в  
повествование?

# Сказка и быль

- Рассказ о жизни Насти и Митраши – это сказка или быль?
- Где сказка входит в их жизнь?



# Сросшиеся деревья



# Участие сил природы в споре детей



Вставив в повествование рассказ о сосне и ели, автор даёт понять, что обычная история кончилась и начинается сказка. С этого момента, с первого шага от Лежачего камня, как в сказах и былинах, начинается выбор человеком собственного пути, и обычный лес превращается в заколдованный, сказочный лес, где стонут и плачут деревья, где разговаривают звери и птицы.

В этом лесу проявляются самые главные качества человеческой личности.





В презентации использована работа  
учителя русского языка и литературы  
средней школы №7 г.Гатчины Мушкатёровой  
Татьяны Павловны и учителя русского  
языка и литературы  
МОУ СОШ № 18 п. Теплоозёрск  
Облученского района Еврейской автономной  
области.  
Артамоновой Любови Васильевны с сайта

[900igr.net](http://900igr.net)