

МЕТОДИЧЕСКИЕ РЕКОМЕНДАЦИИ ОФОРМЛЕНИЯ ТЕКСТА РАБОТЫ И ПРЕЗЕНТАЦИИ ДОКЛАДА

ТИТУЛЬНЫЙ ЛИСТ

Муниципальное бюджетное общеобразовательное учреждение
города Абакана «Лицей»

предмет: химия

КАЧЕСТВЕННЫЙ АНАЛИЗ СЛИВОЧНОГО МАСЛА

Автор:
Ломова Олеся
Александровна
ученица 10 В класса

Руководитель:
Ларионов Виктор
Алексеевич
учитель химии

Абакан 2015

ОБЩИЕ ТРЕБОВАНИЯ К ТЕКСТУ РАБОТЫ

- формат бумаги – А 4;
- цвет бумаги – белый;
- цвет основного текста – черный;
- цвет заголовков, выделений, схем, рисунков и т.д. – произвольный;
- шрифт – Times New Roman размером 14 пт;
- межстрочный интервал – одинарный;
- поля: слева – 25 мм, справа – 15 мм, сверху – 15 мм, снизу – 17 мм;
- выравнивание – по ширине страницы;
- страницы должны быть пронумерованы.
- Межабзацные отступы 0 пт.

ОФОРМЛЕНИЕ ПРЕЗЕНТАЦИИ

План:

1. Структура
2. Текст, шрифт
3. Фон
4. Рисунки (фотографии)
5. Таблицы
6. Анимация

СТРУКТУРА

Презентация **соответствует** структуре работы, но **не повторяет** ее полностью.

1. Титульный слайд
2. ВВЕДЕНИЕ (1-2 слайда)
3. **Краткая** характеристика литературы по проблеме (описание предмета) (1-2 слайда).
4. Физико-географический очерк (**если есть**) (1 слайд)
5. Материалы и методы (1-2 слайда)
6. Практическая часть (~2-6 слайдов)
7. Рекомендации (если есть) (1 слайд)
8. ВВЫВОДЫ (1 слайд)
9. Благодарности (1 слайд)

Всего 7-16 (20) слайдов, каждый из которых **обязательно описывается** в докладе.

Текст и шрифт

Размер заголовков: 30-50 пт.

Размер основного текста: 18-30 пт.

Цвет текста зависит от фона.

Шрифт: Arial

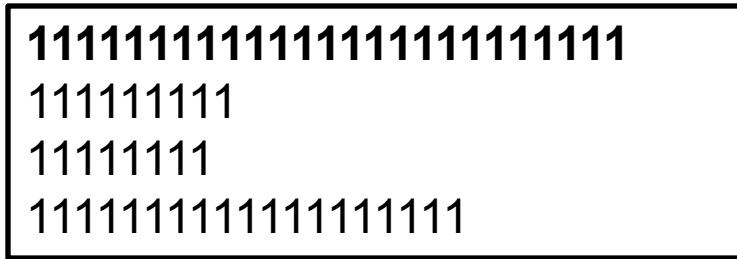
Возможен Times New Roman, но он хуже читается из-за засечек.

Рекомендуется писать **номера слайдов**.

Фон

Рекомендуемые:

1) Белый фон, черный текст



```
11111111111111111111111111111111
1111111111
1111111111
11111111111111111111111111111111
```

2) Черный фон, белый текст



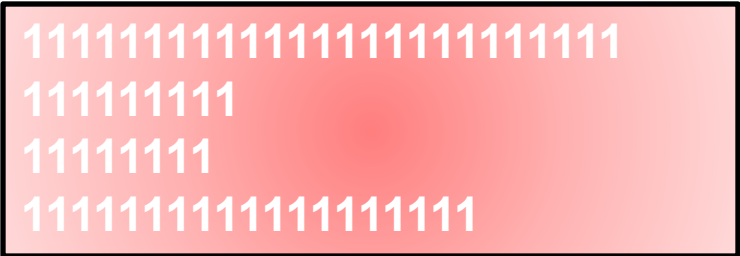
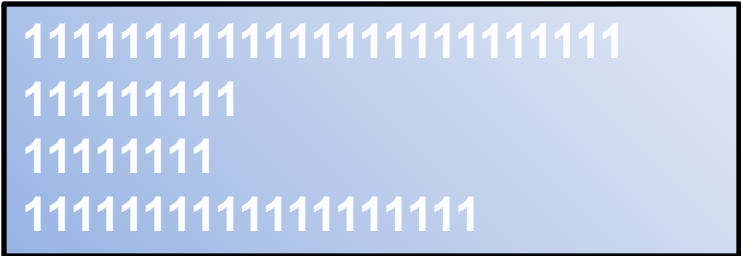
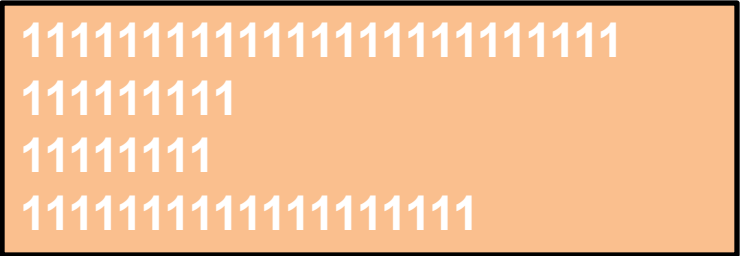
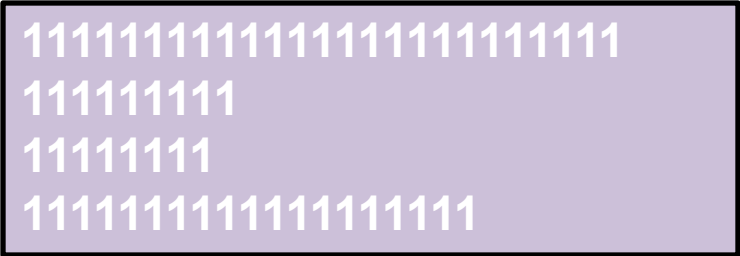
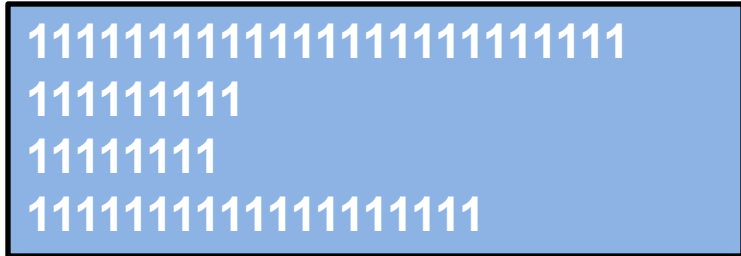
```
11111111111111111111111111111111
1111111111
1111111111
11111111111111111111111111111111
```

3) Реже синий фон, белый текст

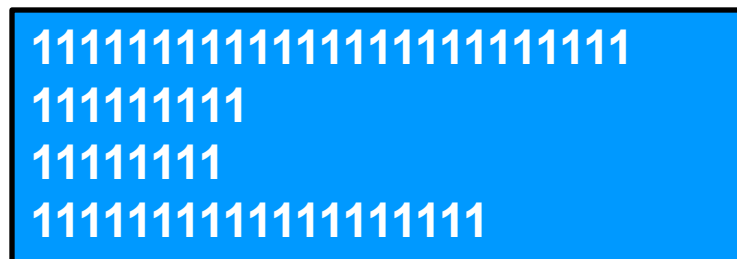
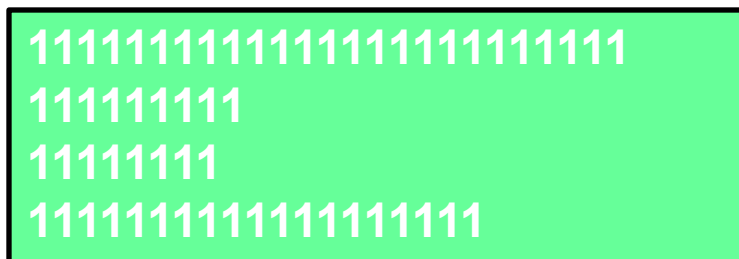
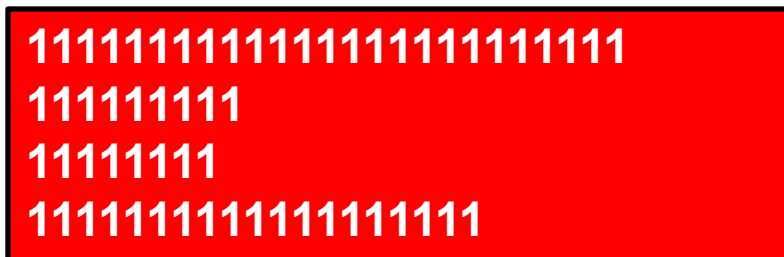



```
11111111111111111111111111111111
1111111111
1111111111
11111111111111111111111111111111
```

Не рекомендуется использовать **любые светлые** **цвета и градиентные заливки**




Не рекомендуется
использовать **любые ядовитые,
кислотные и агрессивные цвета**



A close-up photograph of several bright red raspberries on a dark branch. The raspberries are in sharp focus, showing their characteristic bumpy texture. The background is a soft, out-of-focus blue and green, suggesting an outdoor setting. The text is overlaid on the lower portion of the image.

Не рекомендуется
использовать фотографии в
качестве фона

A close-up photograph of several red raspberries. The raspberries are in sharp focus, showing their characteristic bumpy texture. The background is blurred, showing more raspberries and some green foliage. A dark, semi-transparent rectangular box is overlaid on the center of the image, containing white text.

**Возможно использование
фотографий при заливке и
контрастных цветах**

Титульный слайд, структура

Название учреждения

ТЕМА



Автор
ФИО
Класс
Руководитель

ВВЕДЕНИЕ

Актуальность рассказывается устно.

Цель

Задачи

Новизна (если есть, обычное не рассказывается)

Гипотеза (если есть)

Источники

Практическая значимость (если есть)

Теоретическая значимость (если есть)

Краткая характеристика литературы по проблеме

Основные понятия

Возможны изображения, описываемых
процессов.

ФГО (для естественных наук) – карта, район, точки исследования.

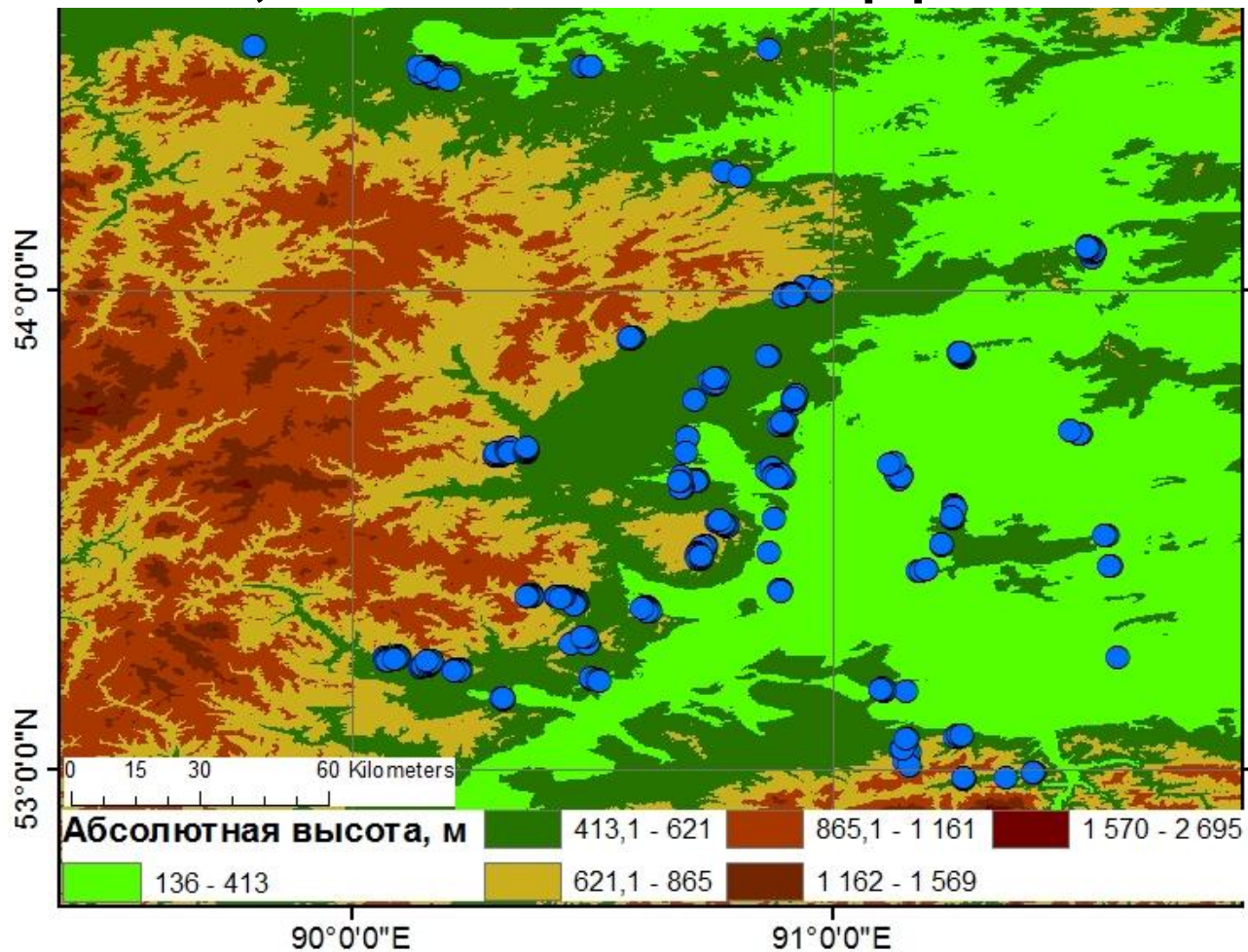
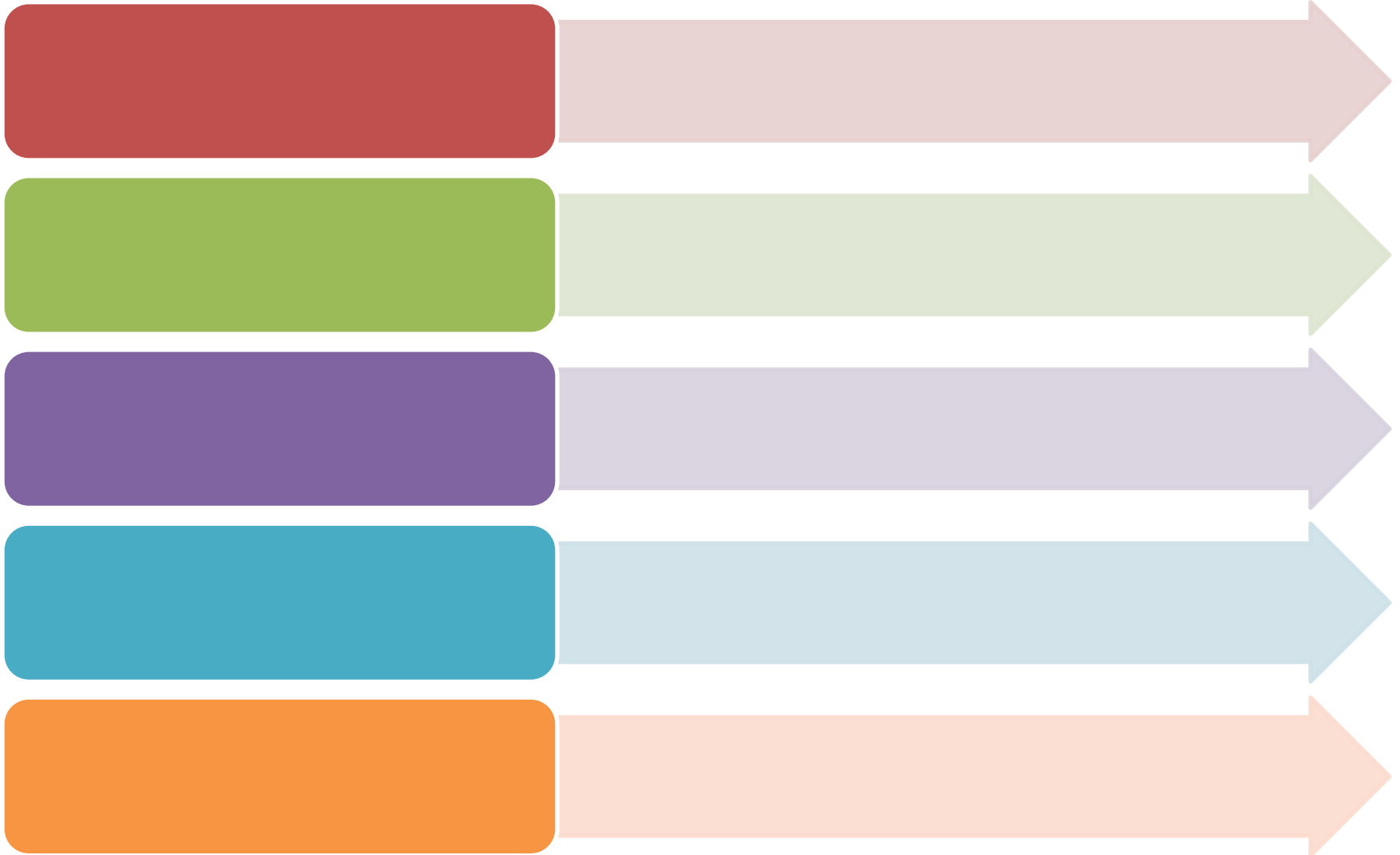


Рисунок 1 - Орографическая схема района исследования, точками отмечены локалитеты описаний

Материалы и методы

1. Описание объема проделанной работы.
2. Количество проб, повторностей, задач и т.д.
3. Краткая характеристика и перечисление методов, использованных в работе.
4. Возможны фотографии

Дизайн исследования (если есть)



Практическая часть

Основная часть доклада.

Включает:

1. Основные, **наиболее существенные** рисунки схемы и таблицы.
2. Количество текста **минимально: только подписи к рисункам и таблицам.**

Оформление рисунков

1. Рисунком считаются **любые изображения**: графики, диаграммы, фотографии, схемы, чертежи и т.д.
2. Все рисунки, кроме титульного листа и благодарностей имеют **свой номер и название**.
3. **Нумерация** рисунков происходит в порядке их появления в работе.
4. **Каждый** рисунок презентации должен **обсуждаться** в докладе.

Пример

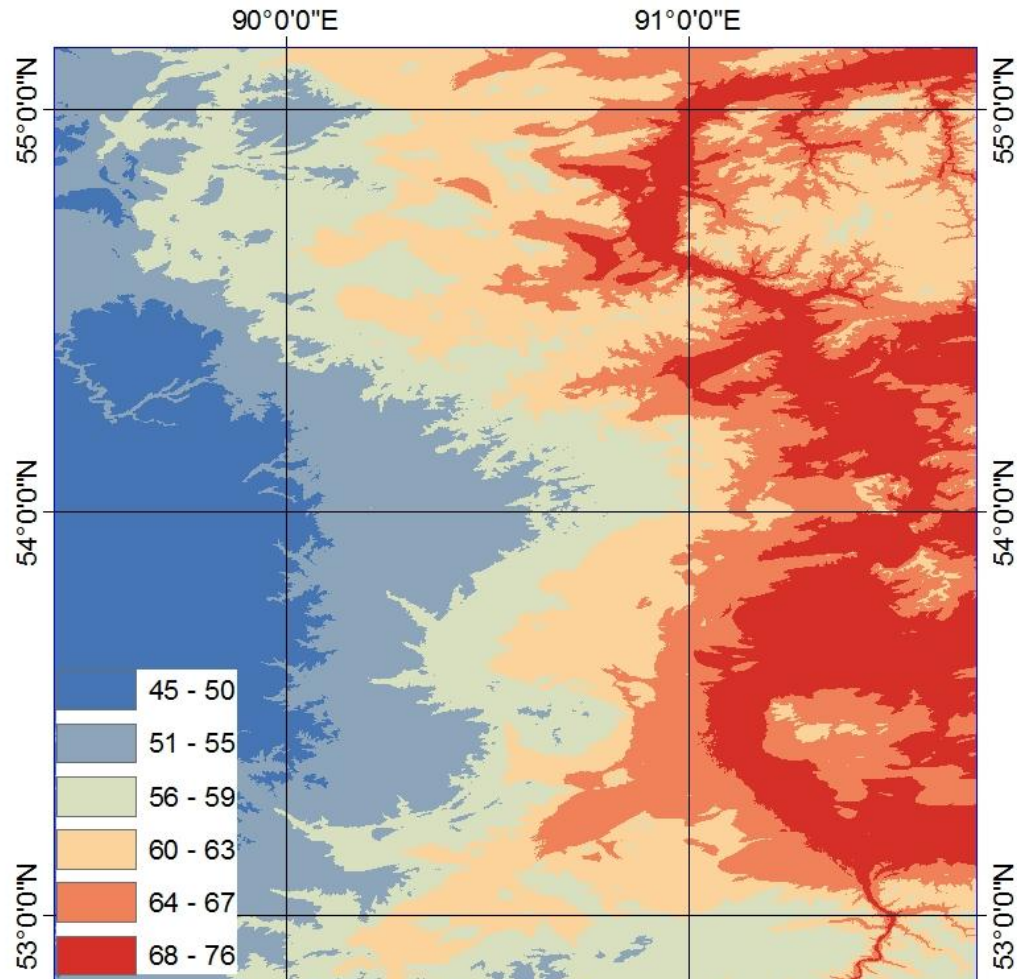


Рис. 2 - Схема распределения значений индекса континентальности на территории района исследования



Рис. 3 – Перистоковыльная разнотравная луговая степь, окрестности с. Богословка, 2011 (фото автора)



Рис. 4 – Крупнодерновинная степь, окрестности озера Красное, 2012 (фото автора)



Рис. 5 – Овсецовая разнотравная степь, окрестности с. Биджа, 2012 (фото автора)



Рис. 6 – Полидоминантная степь, окрестности озера Улугколь, 2013 (фото автора)

Таблицы

1. Каждая таблица имеет **номер**, в порядке ее появления, **название** и **обсуждается** в докладе.

Таблица 1

Влияние факторов окружающей среды на объяснимую дисперсию видового разнообразия CANOCO

№	Факторы	Общее	Класс FB	Союзы ES и SO	Союзы FC и KS
1	Континентальность климата	37,13%	38,66%	34,84%	40,29%
2	Количество осадков	24,82%	38,24%	27,15%	25,54%
3	Ориентация склона	4,19%	10,08%	12,67%	7,91%
4	Высота над уровнем моря	1,11%	2,52%	11,31%	1,80%

АНИМАЦІЯ

Правило 1

Прежде чем использовать анимацию
подумайте.

Если **решили** ее использовать, то
подумайте еще раз и откажитесь от
этой мысли!!!

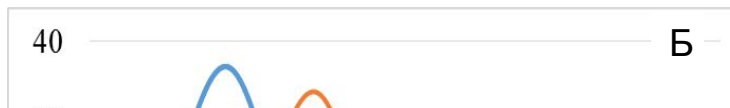
Если вам ну очень-очень хочется, тогда
никогда не делайте так:

Побуквенный вылет и печатная машинка

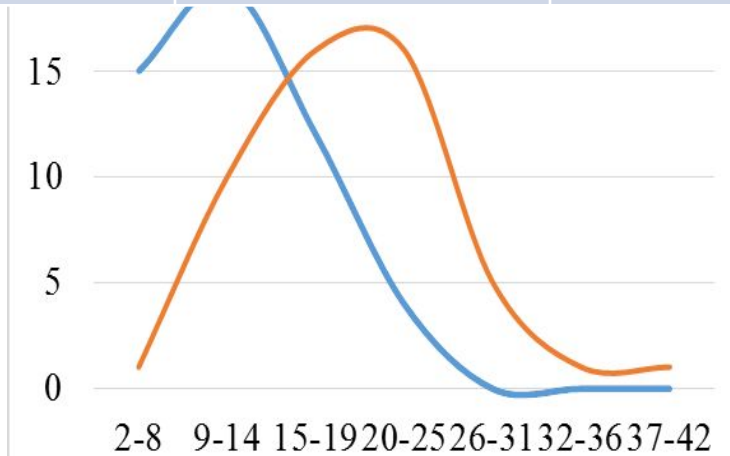
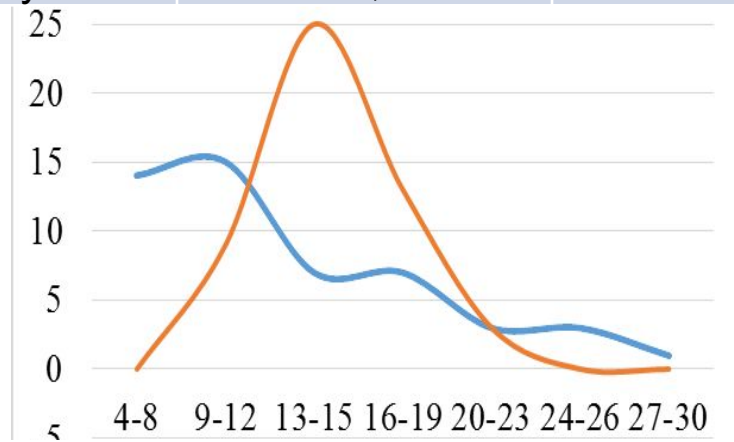
Пзоыщшпдшпрыпдыдрацыгалгпалпоплрп
влпрукшпрялпрявлдрппрулдпрвлпрвлдп
рялЗФЫЭкшцзкекпвапрдыяшрдпрыялдп
рявлдпрвялдпрвяпяыеозцйшкцзп

япорялпрялпрялрпялврпвялпрвялоапрвялопр
вялопрвялапвялаопялвоапиявллопиялопиялво
пивяаопиялвопивлаопиялвоаппвллоипялопивло
апякуцшгодвоалпрлоарлоряпаврпалвопраоа

Вращение крупных объектов



Растение	Нормальный			
	Длина, мм	Ширина, мм	Черешок, мм	Междоузлие, мм
Фикус Бенджамина	87,80	34,02	14,64	19,18
Шеффлера	90,06	38,04	170,78	11,02
Драцена	336,14	10,82	-	5,44
Хлорофитум	497,80	27,93	-	-

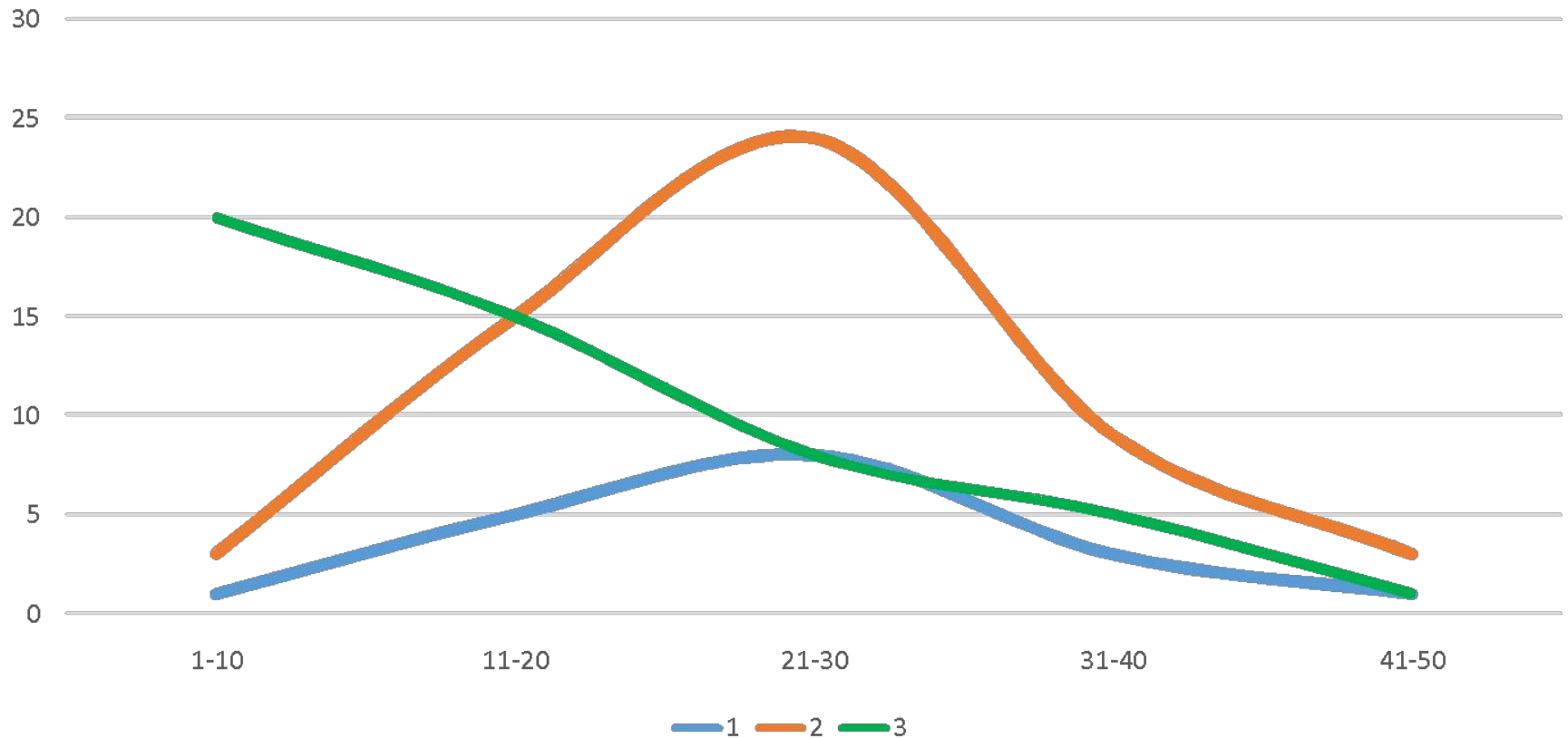


— вариегантные — нормальные

Полеты рисунков и текста, пощелчковая анимация на каждый объект

Критерий χ^2

Используется для сравнения частот распределений в составе вариационных рядов, а также проверке соответствия статистическим и генетическим законам.



Анимация может быть использована в виде:

1. Анимированные рисунки на титульном слайде или на последнем.
2. Поабзацное появление текста выводов для акцентирования внимания.

Переходы слайдов

1. НЕ используйте:

А) Случайный выбор

Б) шашки, жалюзи, часы и другие мельтешащие переходы

В) Сложные переходы новых версий Word.

Оптимальный переход – выцветание.



ВЫВОДЫ

1. Выводы должны **точно соответствовать** выводам работы.
2. Выводы должны **соответствовать задачам**
3. Выводы обязательно **кратко зачитываются** в конце работы

Благодарности

1. Слайд не несет информации
2. Может быть ярким, но не раздражающим
3. Нет подписей
4. Пишется фраза «Благодарю за внимание»
5. Часто докладчик может выразить благодарность тем, кто помогал ему в работе



**СПАСИБО ЗА
ВНИМАНИЕ**

A photograph of a field with green grass and small purple and white flowers. A green rectangular box is overlaid on the center of the image, containing the text "БЛАГОДАРЮ ЗА ВНИМАНИЕ" in yellow capital letters.

БЛАГОДАРЮ ЗА
ВНИМАНИЕ