

Михаил Юрьевич Лермонтов

1814 - 1841



Заболотский П.Е. Портрет поэта М. Ю.
Лермонтова. 1837.

Из коллекции Третьяковской галереи.

Детские годы будущего поэта с марта 1815 г. прошли в с. Тарханы Чембарского уезда Пензенской губернии в имени бабушки.



**Тарханы. Усадьба.
Ныне - Государственный музей-
заповедник М.Ю.Лермонтова**

**И вижу я себя ребенком, и кругом
Родные все места: высокий барский дом
И сад с разрушенной теплицей;
Зеленой сетью трав подернут спящий пруд,
А за прудом село дымится - и встают
Вдали туманы над полями.
В аллею темную вхожу я; сквозь кусты
Глядит вечерний луч, и желтые листья
Шумят под робкими шагами.**

**Тарханы легко узнать в этих
строках и сейчас.**



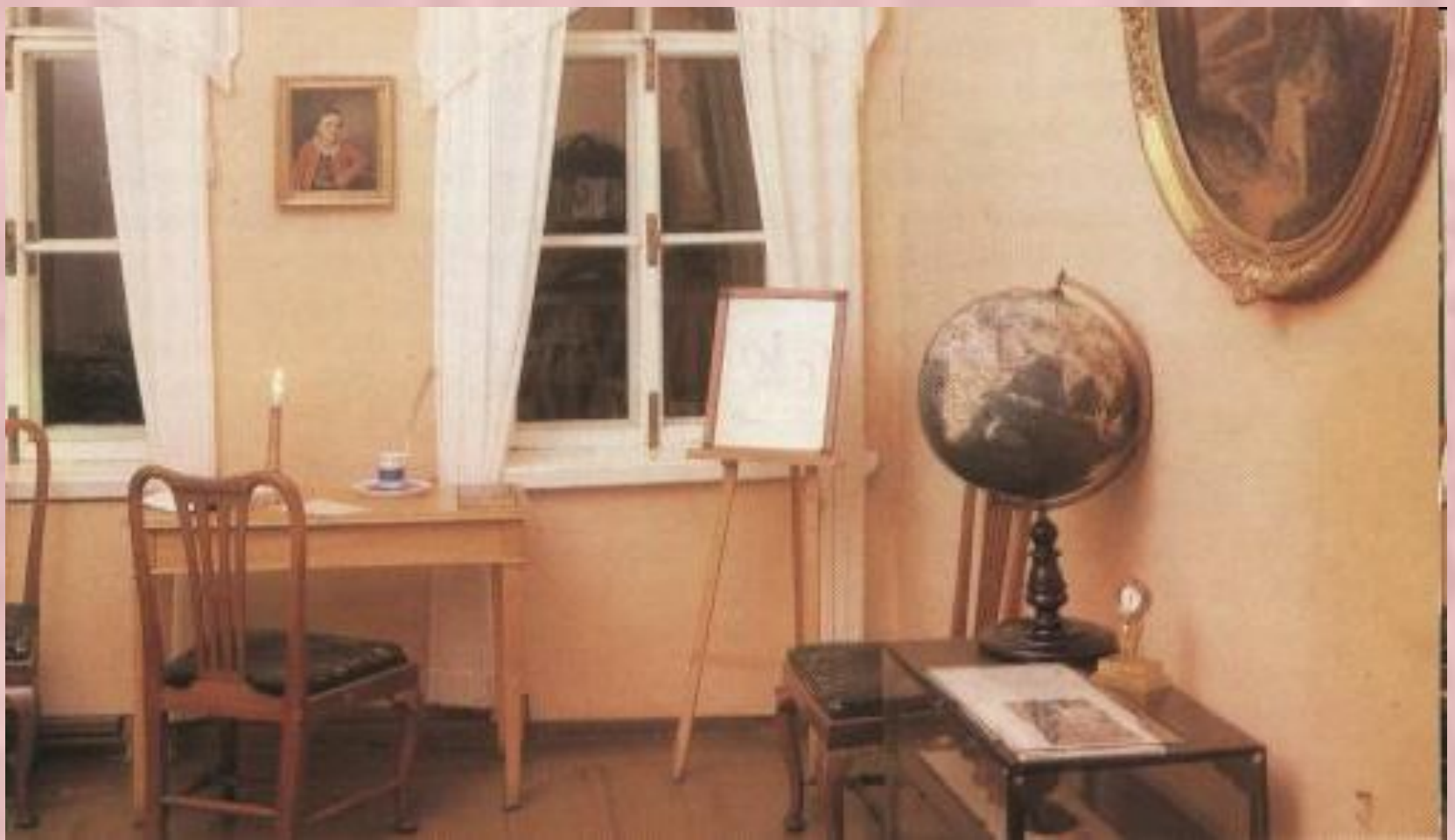
М.Ю.Лермонтов в



- На портрете мы видим шести - восьмилетнего мальчика с каштановыми, гладко причесанными волосами, умным, сосредоточенным взглядом.

Неизвестный
художник.

1820-1822 годы.



В Тарханах Лермонтов получил домашнее образование. Для занятий была отведена отдельная комната - классная.

**По материнской
линии
М. Лермонтов
происходил из
известного в
России и богатого
дворянского рода
Столыпиных.**



**Мария Михайловна
Лермонтова, мать поэта.
Неизвестный художник.
1810-е**



По мужской линии род Лермонтовых (отец поэта — Юрий Петрович Лермонтов, капитан в отставке из небогатых помещиков Тульской губ.) ведет свое начало от Георга Лермонта (Шотландия). Находясь на службе у польского короля, в 1613 г. Лермонт перешел на сторону русских, сражался в чине офицера в отряде Д. Пожарского и в 1621 г. за хорошую службу царю получил грамоту на владение землей в Галическом у. Костромской губ. От него и пошли Лермонтовы, уже во втором колене принявшие Православие.

**Юрий Петрович Лермонтов,
отец поэта. Неизвестный
художник. 1810-е**



Елизавета Алексеевна Арсеньева, бабушка поэта. Неизвестный художник. Начало XIX века

Бабушка поэта
Елизавета
Алексеевна (по мужу
Арсеньева) — родная
сестра
Д. А. Столыпина, внук
которого -
Председатель
кабинета министров
П. А. Столыпин -
приходился
троюродным братом
Михаилу Юрьевичу
Лермонтову.

Слава к Лермонтову приходит в одночасье со стихотворением "Смерть поэта" (1937)

Заключительные строки стихотворения с резкими выпадами против высшей аристократии вызвали гнев Николая I.

18 февраля
М. Ю. Лермонтов
был арестован и
вскоре переведен
прапорщиком в
Нижегородский
драгунский полк на
Кавказ.



М.Ю. Лермонтов «Тучи»

**Мотив тоски и одиночества
в творчестве поэта**

"Тучи"



По словам современников, М.Ю. Лермонтов написал это стихотворение перед отъездом в кавказскую ссылку в доме Карамзиных, где собирались его друзья, чтобы проститься с ним перед разлукой.

Поэт набросал его, стоя перед окном и глядя на тучи, которые плыли над Невой и Летним садом.

В стихотворении М.Ю. Лермонтов использует противопоставления: тучи – свободные, он – изгнанник, ссыльный, а в душе поэта кипят страсти: он страдает от разлуки с родиной, с «милым севером». Он – жертва зависти, злобы и клеветы.

Анализ стихотворения

- Какие чувства вызвало у вас это произведение?
- Как вы понимаете «степь лазурная»?
- Как сравнение «цепью жемчужною» помогает нам увидеть тучи?
- Почему поэт называет тучки «вечными странниками»?

Теория литературы

- На сколько частей разделено произведение?
- Как называется каждая часть в стихотворении?
- В чем вы видите смысл сравнения лирического героя с тучками?

Строфа

- Строфа(от греческого- оборот) часть стихотворения, объединенная в единое целое ритмом, рифмой, содержанием.
- Прием сравнения- основа для построения данного стихотворения.
- Сравнение- определение одного предмета при помощи его сопоставления с другим.

2 строфа

- Что может вынудить лирического героя покинуть милый край?

Кто же вас гонит: судьбы ли решение?

Зависть ли тайная? злоба ль открытая?

Или на вас тяготит преступление?

Или друзей клевета ядовитая?

3 строфа

- Почему в последней строфе лирический герой противопоставляет себя тучам?

Нет, вам наскучили нивы бесплодные...

Чужды вам страсти и чужды страдания;

Вечно холодные, вечно свободные,

Нет у вас родины, нет вам изгнания.

Памятник на месте дуэли Лермонтова

Автор -
скульптор
Б. М. Микешин.



Дуэль состоялась 15 июля 1841 года между шестью и семью часами вечера. Ввиду стремительно наступавших из-за гор грозовых туч секунданты поторопились избрать местом поединка небольшую поляну у дороги.



**Памятник М. Ю. Лермонтову в
Тарханах**

Творческое задание

Создайте словесную картину к произведению «Тучи» М.Ю. Лермонтова.

Домашнее задание

- Нарисовать иллюстрации к строфам произведения «Тучи».
- Выразительное чтение произведения. «Тучи» М.Ю. Лермонтова.