



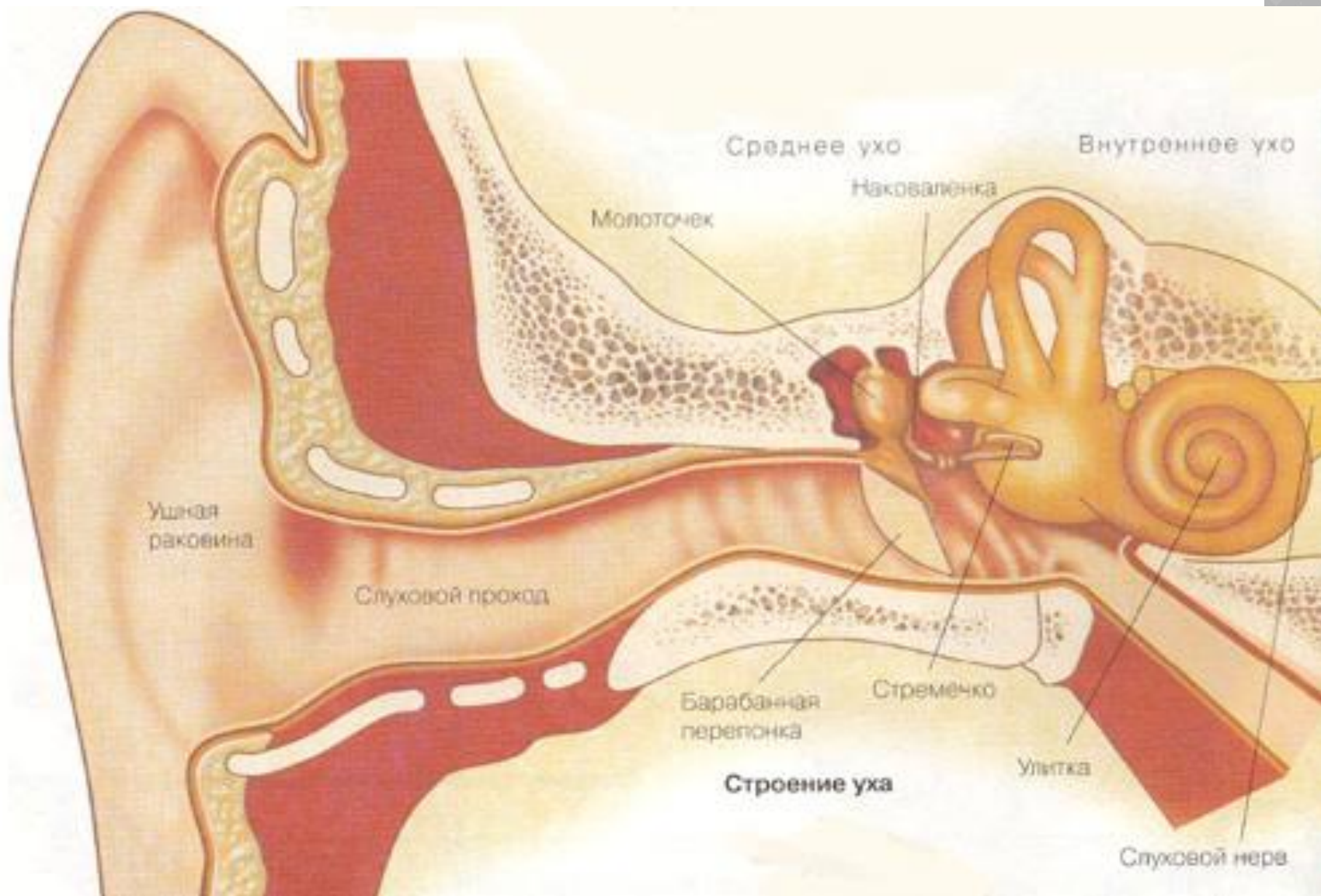
СЛУХ ЧЕЛОВЕКА. СЛУХ ЖИВОТНОГО НА ПРИМЕРЕ СОБАКИ. СРАВНИТЕЛЬНАЯ ХАРАКТЕРИСТИКА.



Выполнил
учащийся 5 класса
Цыганков Евгений

Слух человека. Строение уха человека.





НАРУЖНОЕ УХО



СРЕДНЕЕ УХО



Три ушные
косточки —
молоточек,
наковаленка
и стремечко



Молоточек



Наковаленка



Стремечко

ВНУТРЕННЕЕ УХО



СХЕМА ВОСПРИЯТИЯ ЗВУКА ВНУТРЕННИМ УХОМ

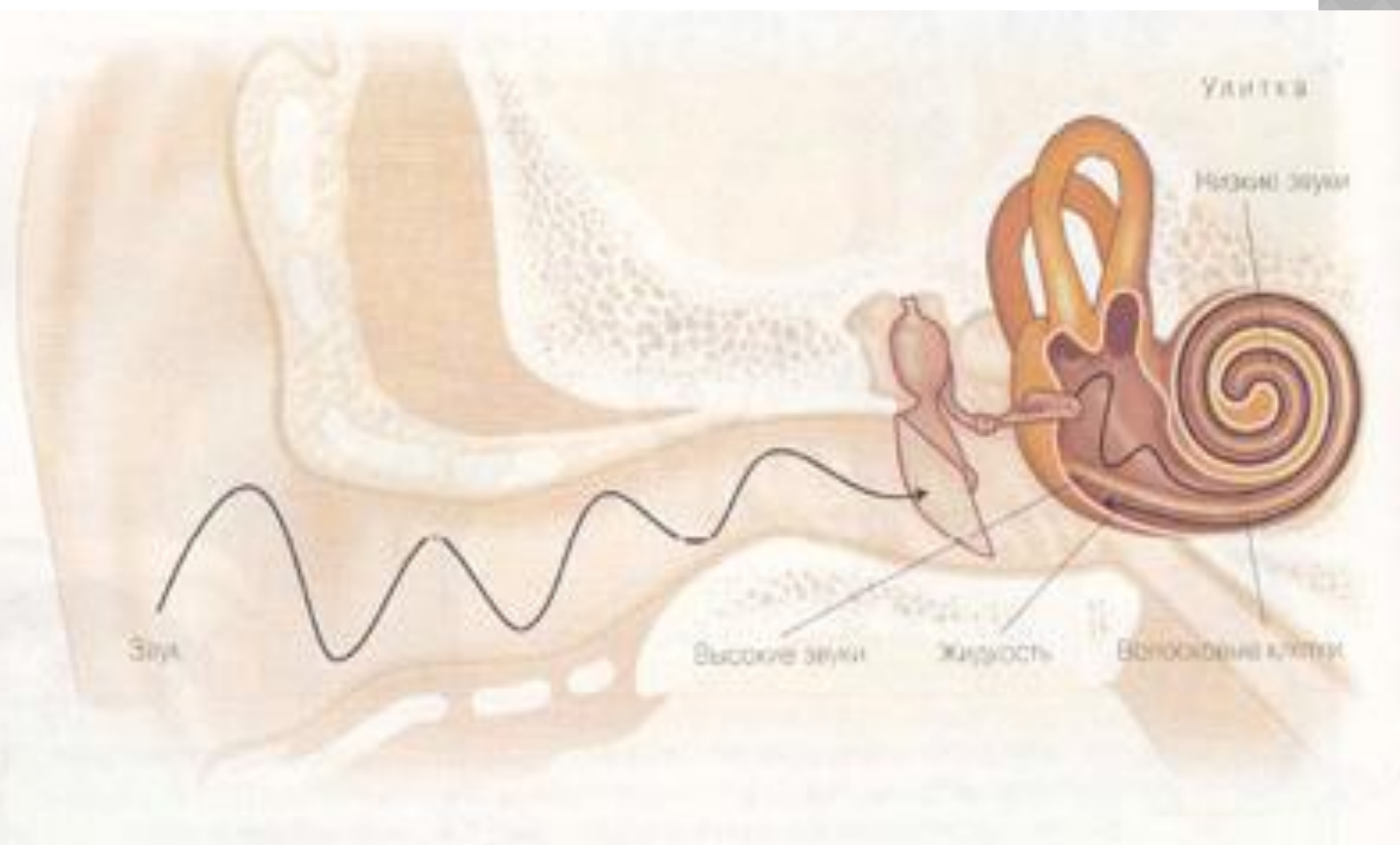


Схема восприятия звука внутренним ухом

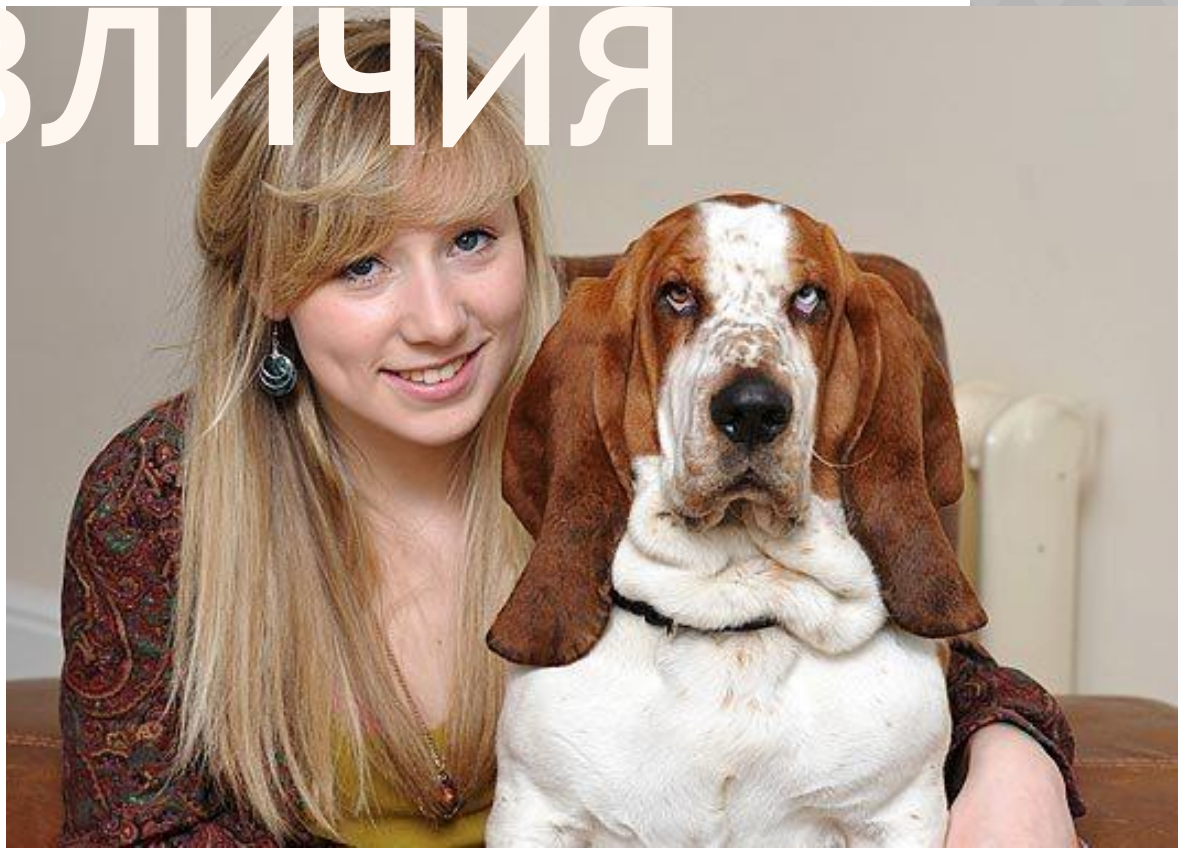
**Слух животного.
Строение уха
животного на
примере
собаки.**





СХОДСТВА
И

РАЗЛИЧИЯ



Сходства:

- Наличие и у человека и у животного внутреннего, наружного и среднего уха. Таким образом здесь идет речь о сходности строения уха человека и животного.
- Ухо обеспечивает и у человека, и у животного равновесие.

Различия:

- Внешний вид ушей,
- Форма и протяженность слухового прохода, размеры барабанной полости.
Такое строение позволяет собаке улавливать звуки, в диапазоне, во много раз превышающем человеческие возможности.

СПАСИБО
ЗА
ВНИМАНИЕ!

Литература

- <http://www.vseznaem.ru/pochemuchki-o-cheloveke/303-stroyeniye-ukha-cheloveka>
- http://www.topauthor.ru/Zachem_cheloveku_nugni_ushi_93d9.html
- <http://clippu.net/threads/slux-cheloveka.966/>
- http://www.deafworld.ru/poleznaj_info/Zachem_cheloveku_uhi/
- http://www.otospektr.com/auxpage_vse-o-sl_uhe/
- http://taksa-sdivnihgor.narod.ru/chtivo_12.htm
- <http://www.mysphinx.ru/page/stroenie-ukha-koshki>