

«Наша новая школа»



«1С:ХроноГраф Школа 3.0 ПРОФ» в свете Национальной образовательной инициативы «Наша новая школа».

Национальная образовательная инициатива «Наша новая школа»



«Новая школа» - это современная система оценки качества образования, которая должна обеспечивать нас достоверной информацией о том, как работают и отдельные образовательные учреждения, и система образования в целом»



**НОРМАТИВНО-ПОДУШЕВОЕ
ФИНАНСИРОВАНИЕ И НСОТ**



**ЭЛЕКТРОННЫЕ
ОБРАЗОВАТЕЛЬНЫЕ УСЛУГИ**



**ТЕХНОЛОГИИ
ЭЛЕКТРОННОГО
ДОКУМЕНТООБОРОТА
ШКОЛЫ,
НА БАЗЕ ЭЖ И ЭД**

**ОРГАНИЗАЦИЯ ИНФОРМАЦИОННОЙ СРЕДЫ
и ИС АВТОМАТИЗАЦИИ ДЕЯТЕЛЬНОСТИ ОУ**



**ПУБЛИЧНЫЙ МОНИТОРИНГ
и ОТЧЕТНОСТЬ ШКОЛЫ**



**ПАСПОРТА ДОСТИЖЕНИЙ
УЧАЩИХСЯ**



ПАСПОРТИЗАЦИЯ ШКОЛЫ

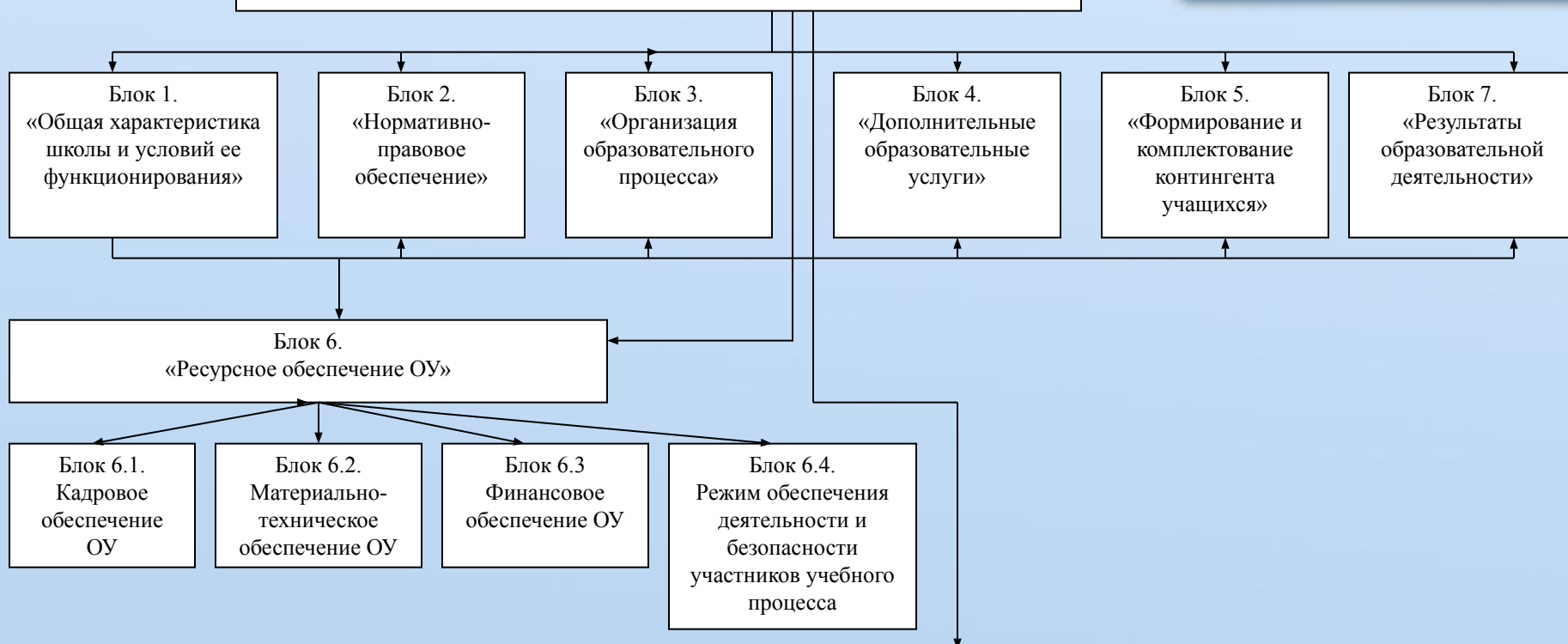


- **Организация приема в образовательное учреждение**
- **Предоставление информации о результатах сданных экзаменов, тестирования и иных вступительных испытаний, а также о зачислении в образовательное учреждение**
- **Предоставление информации об образовательных программах и учебных планах, рабочих программах учебных курсов, предметов, дисциплин (модулей), годовых календарных учебных графиках**
- **Предоставление информации о текущей успеваемости учащегося, ведение электронного журнала и электронного дневника**
- **Выдача учащимся и сотрудникам справок, копий документов и т.д.**
- **Выдача электронных форм Личных дел учащихся и сотрудников**
- **Формирование электронных форм Паспортов достижений учащегося**
- **Подписка на рассылку информации по электронной почте**
- **Переход к модели школы с индивидуальной учебной деятельностью**

Структура и функциональные блоки программы



Основные программные блоки «1С:ХРОНОГРАФ ШКОЛА 3.0»



Служебные и вспомогательные блоки «1С:ХРОНОГРАФ ШКОЛА 3.0»

1. Регламенты

2. Сервис

3. Окна

4. Помощь

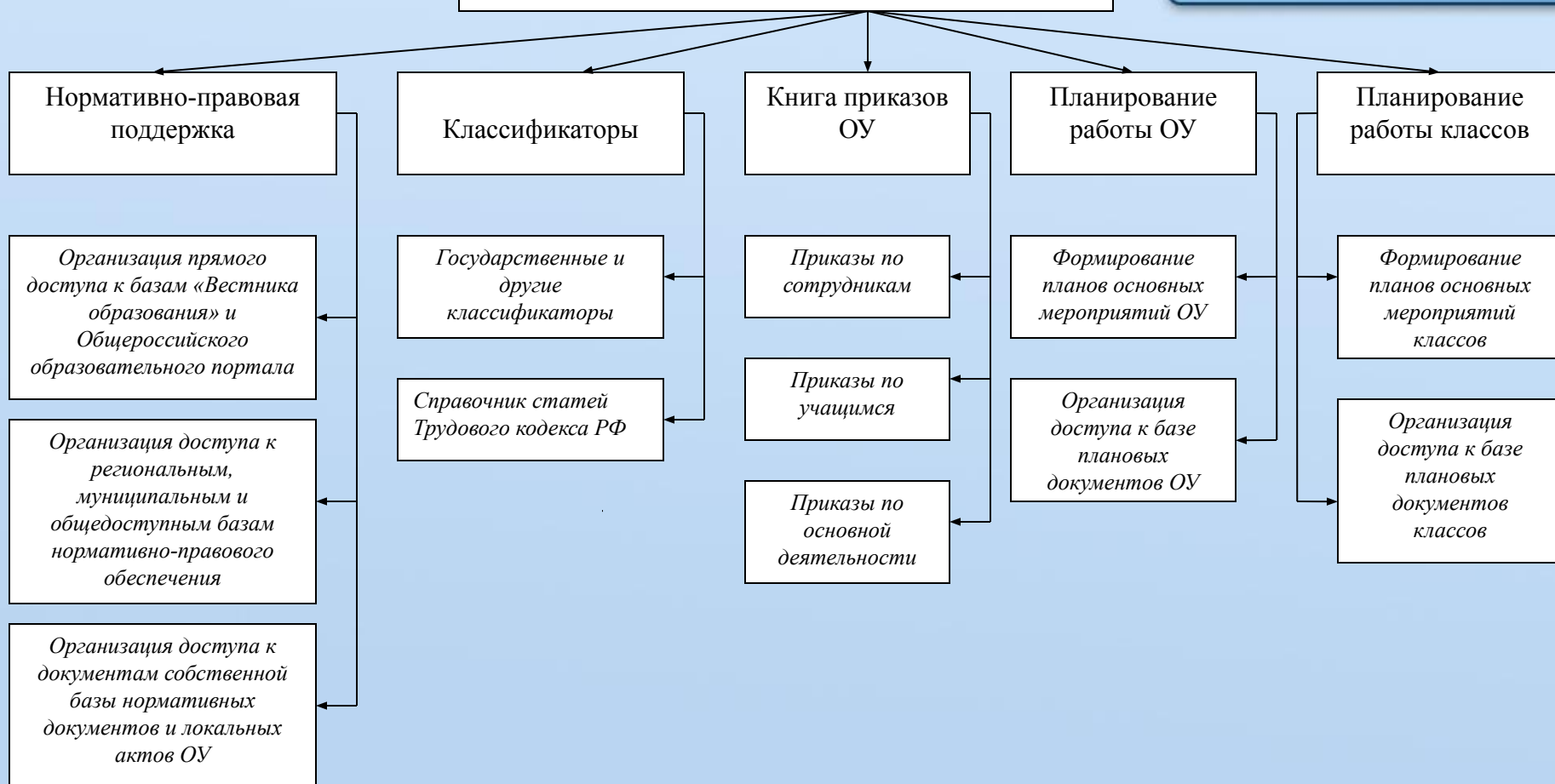
Общая характеристика школы



Программные модули и программные элементы



Программные модули и программные элементы



Организация образовательного процесса. Операции с учебными годами



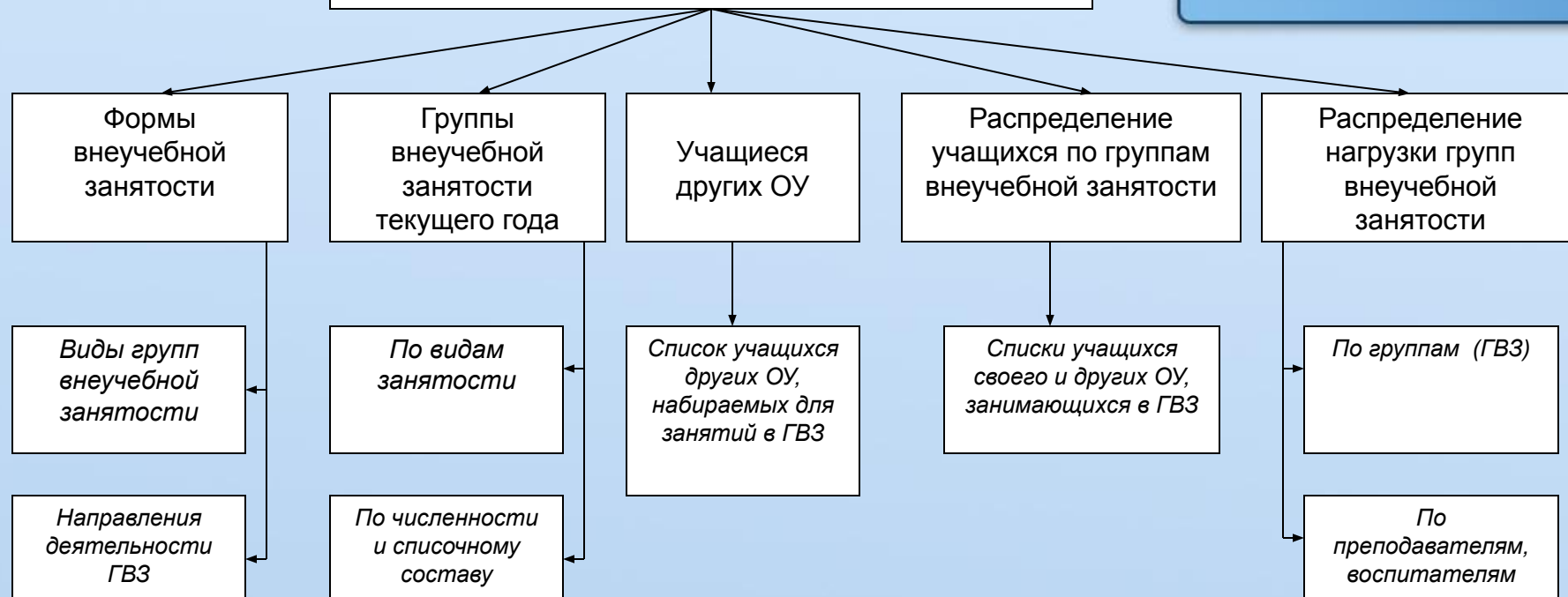
Программные модули и программные элементы



Организация образовательного процесса



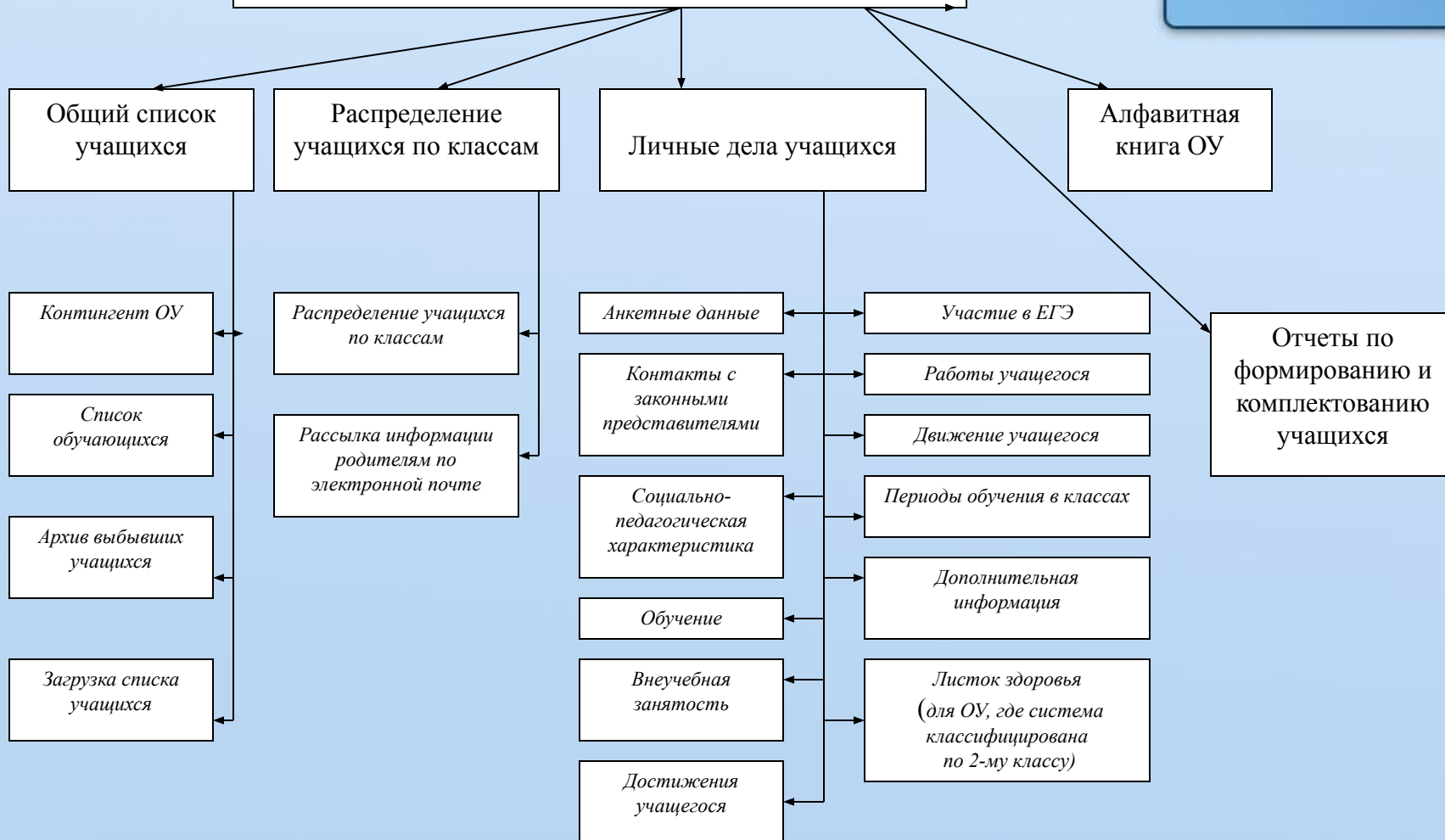
Программные модули и программные элементы



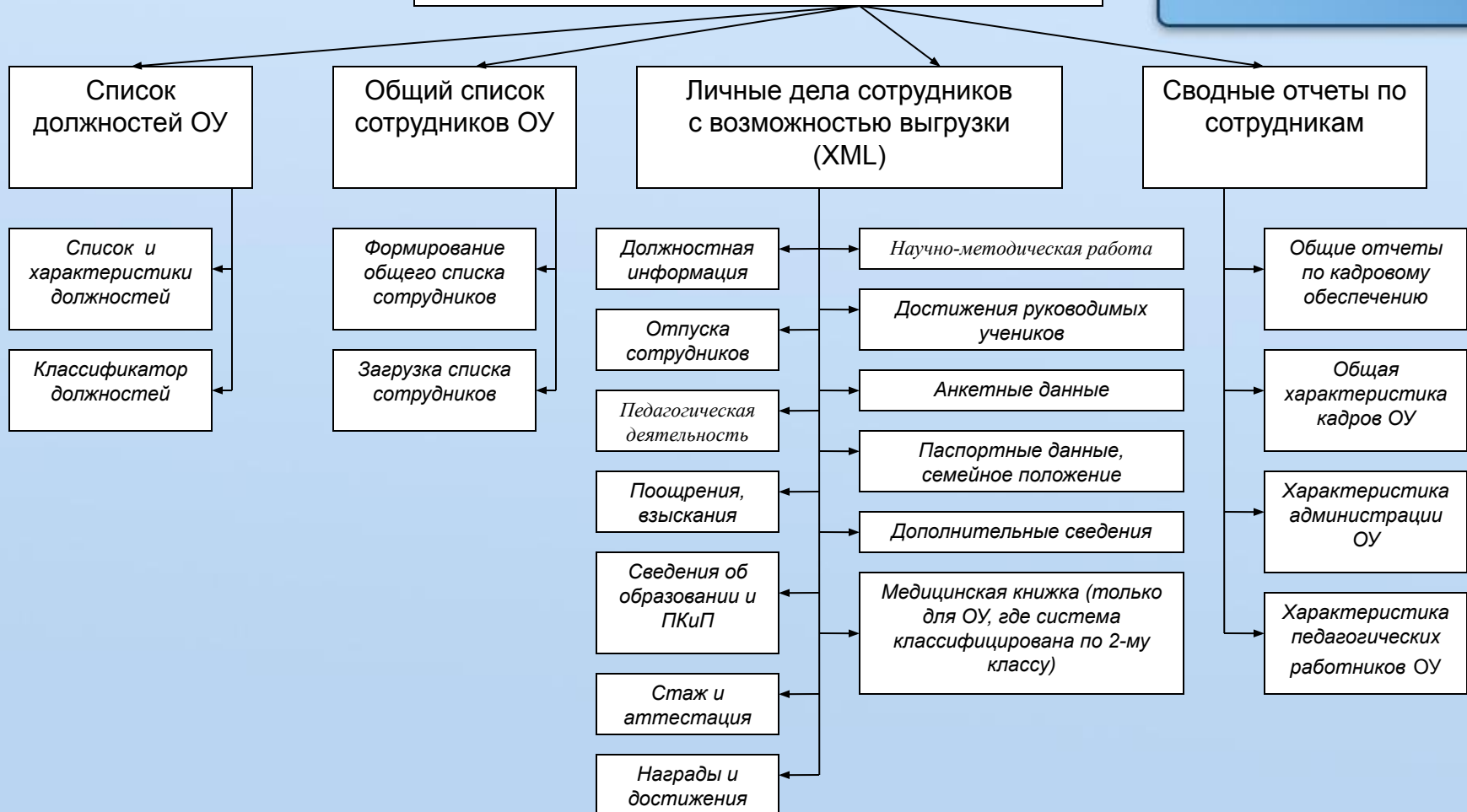
Комплектование контингента учащихся



Программные модули и программные элементы



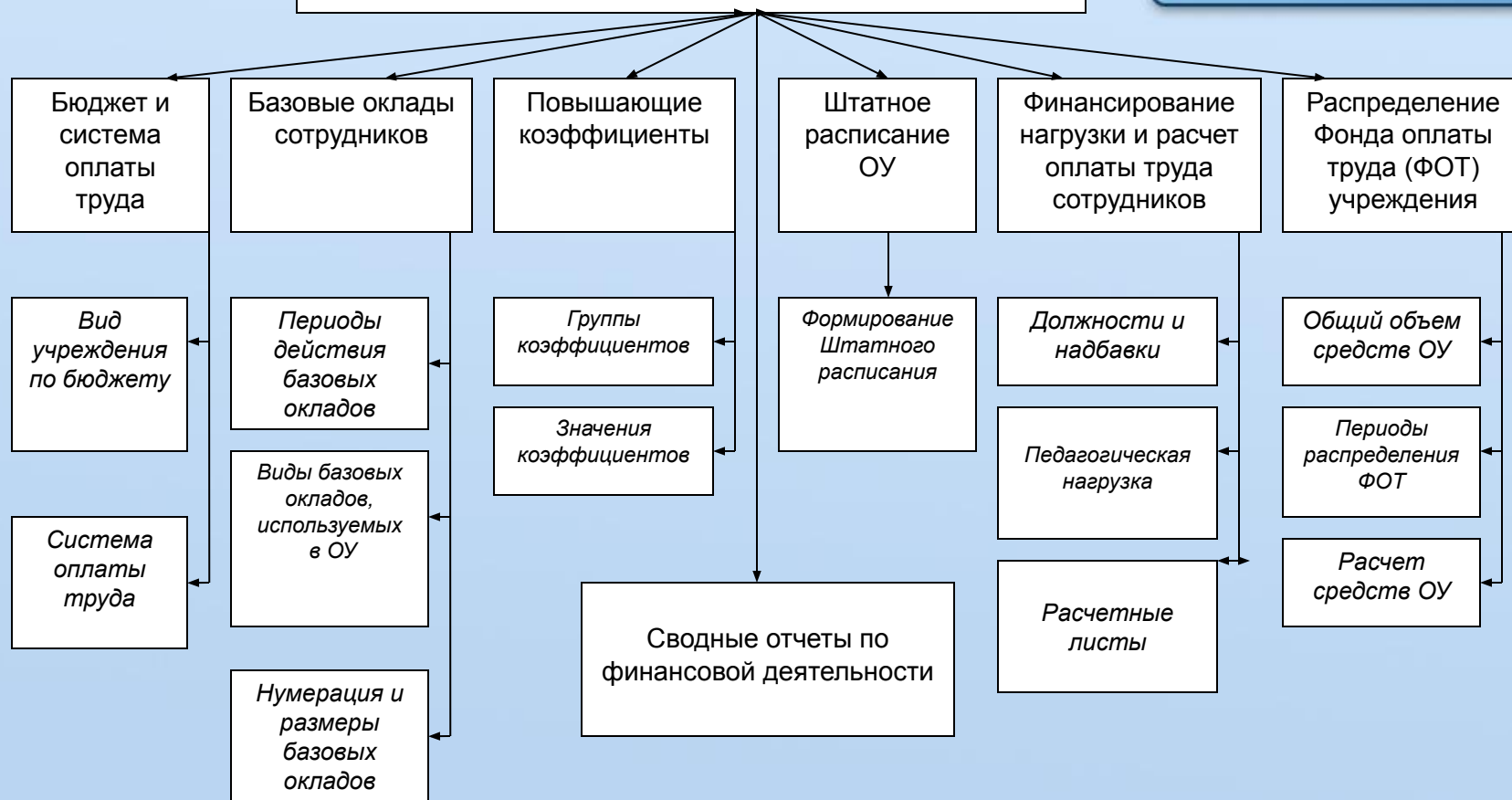
Программные модули и программные элементы



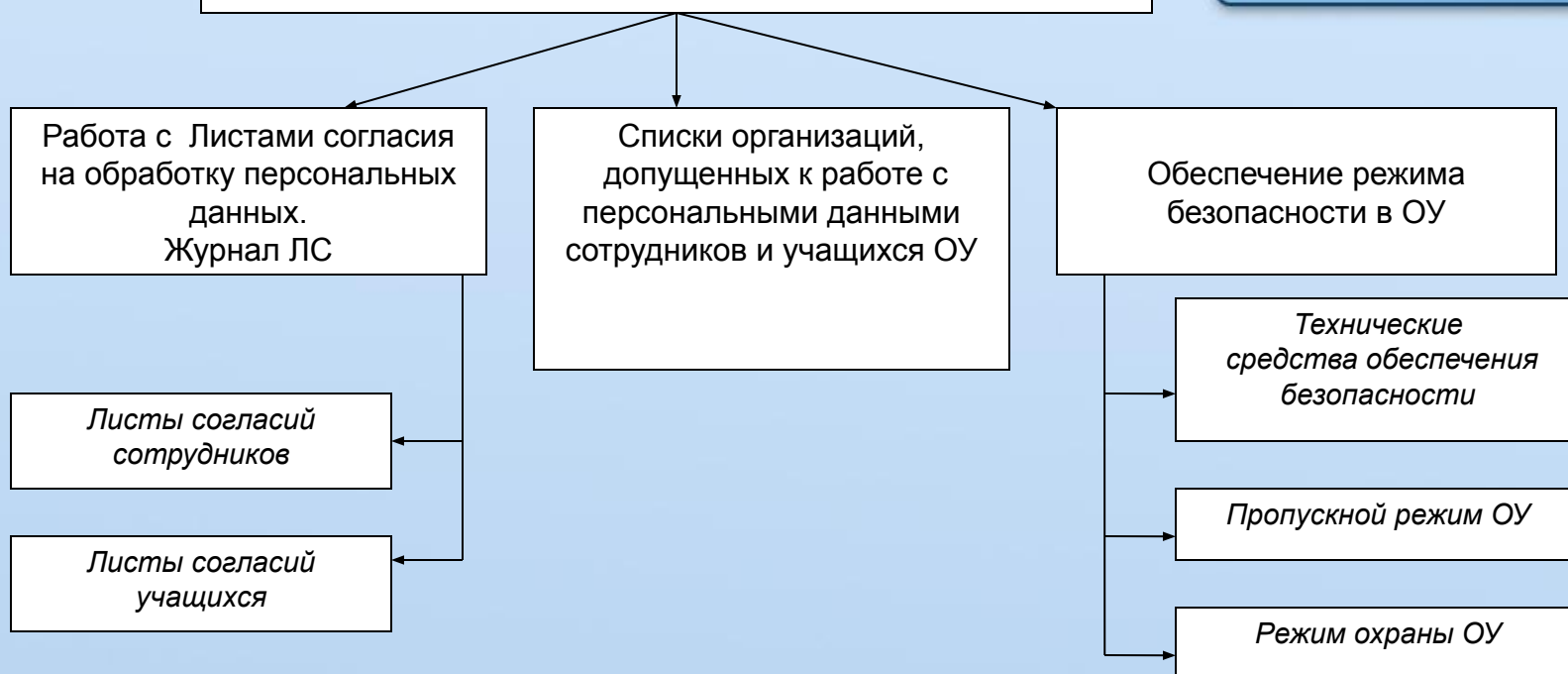
Программные модули и программные элементы



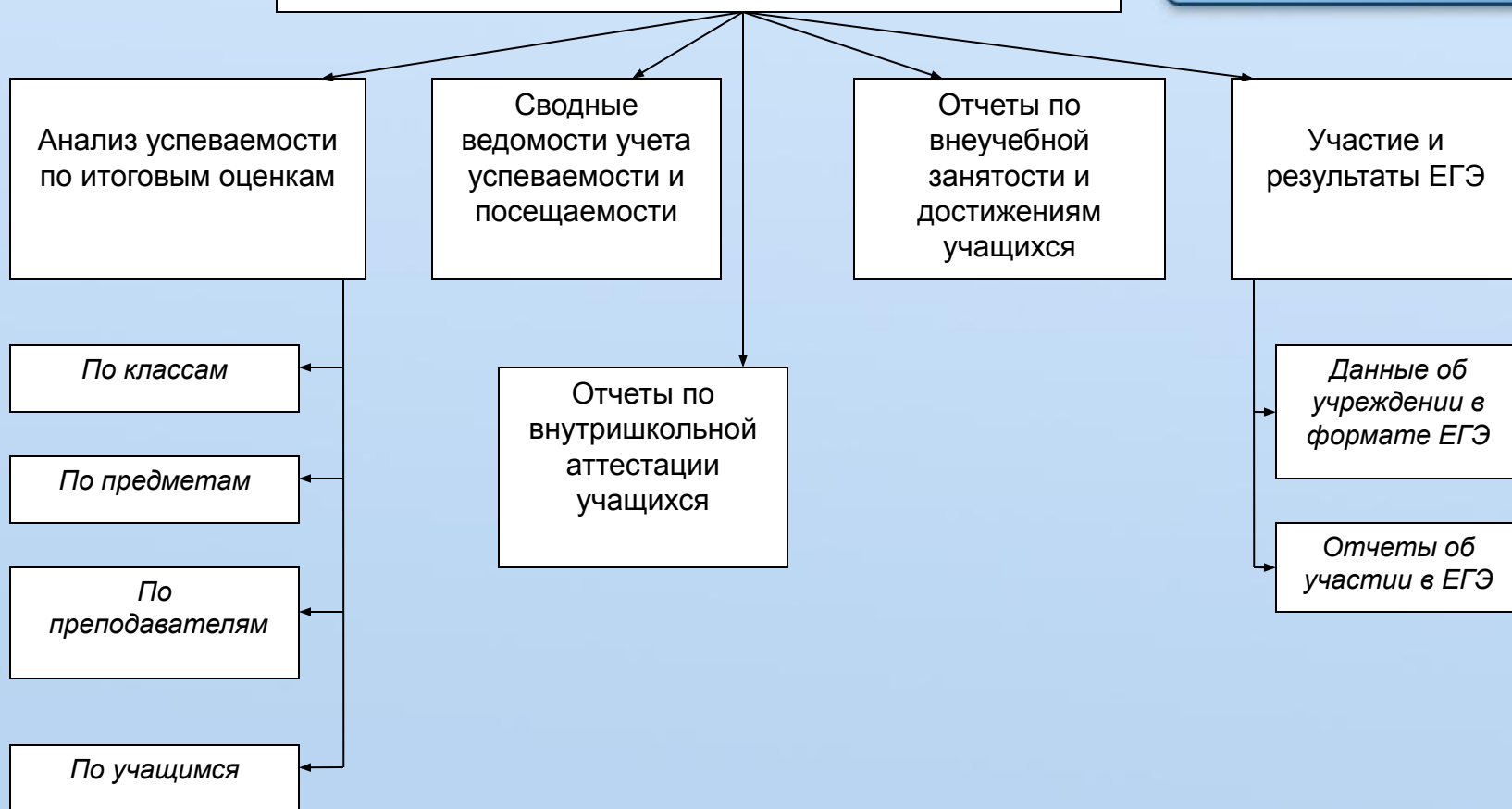
Программные модули и программные элементы



Программные модули и программные элементы



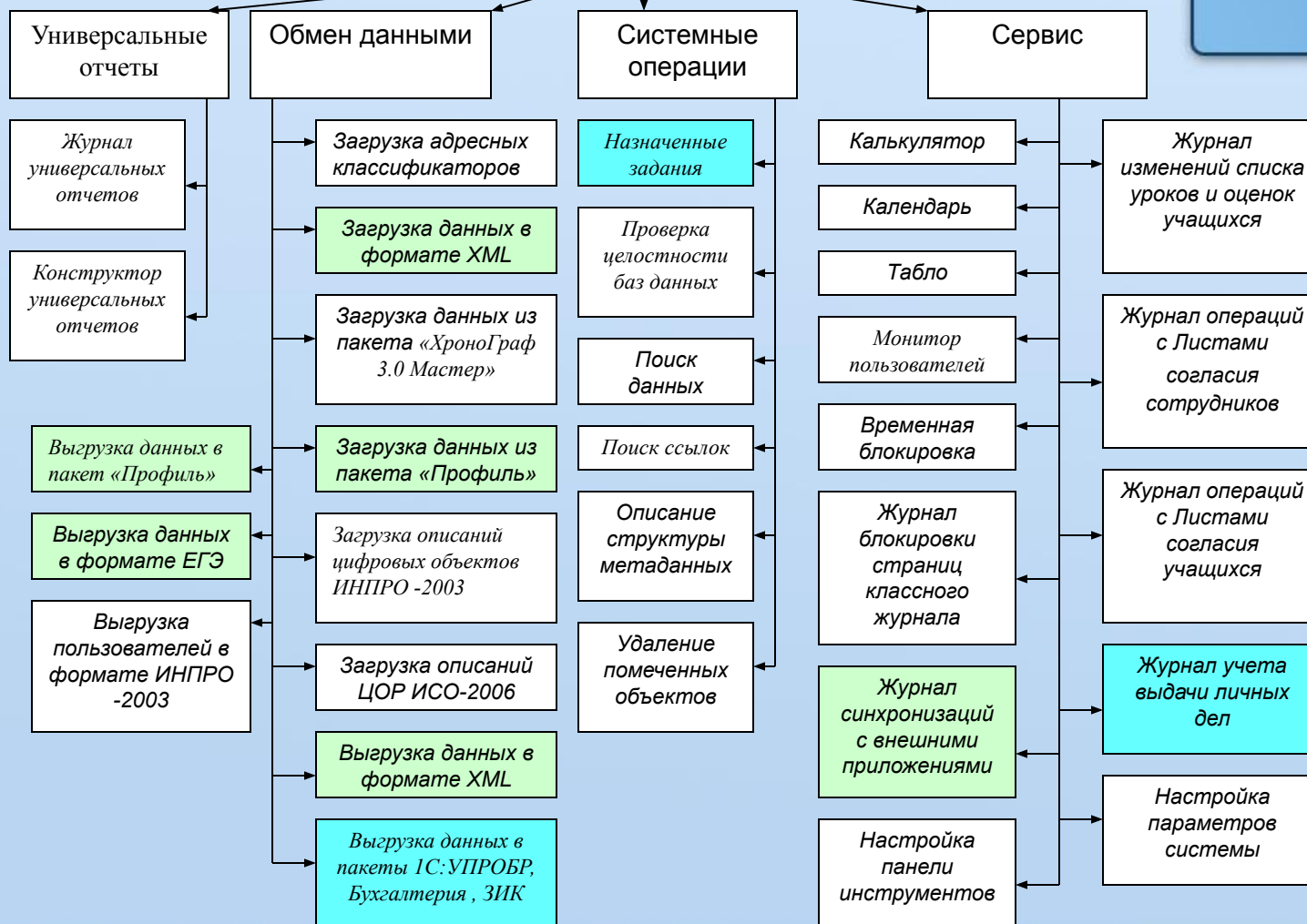
Программные модули и программные элементы



Вспомогательные и служебные модули



Программные блоки и программные модули



Служебные и вспомогательные модули



Программные блоки и программные модули

1. Регламенты

1.1. Обмен данными

1.2. Системные операции

2. Сервис

3. Помощь

4. Окна

- Загрузка адресных классификаторов
- Загрузка данных в формате XML
- Загрузка данных из пакета «ХроноГраф 3.0 Мастер»
- Загрузка данных из пакета «Профиль»
- Загрузка описаний цифровых объектов ИНПРО -2003
- Загрузка описаний ЦОР ИСО-2006
- Выгрузка данных в формате XML
- Выгрузка данных в пакет «1С: Бухгалтерия»

- Назначенные задания
- Проверка целостности баз данных
- Поиск данных
- Поиск ссылок
- Описание структуры метаданных
- Удаление помеченных объектов

- Калькулятор
- Календарь
- Табло
- Монитор пользователей
- Временная блокировка
- Журнал блокировки страниц классного журнала
- Журнал синхронизаций с внешними приложениями
- Настройка панели инструментов

- Журнал изменений списка уроков и оценок учащихся
- Журнал операций с Листами согласия сотрудников
- Журнал операций с Листами согласия учащихся
- Журнал учета выдачи личных дел
- Настройка параметров системы

- Помощь
- Служебная информация о системе «1С: Предприятие 7.7.»
- Описание
- Советы дня
- Выход на сайт поддержки
- Общая информация о программе

- Выгрузка данных в пакет «Профиль»
- Выгрузка данных в формате ЕГЭ
- Выгрузка пользователей в формате ИПРО -2003

Наша новая школа – Школа 3.0



Регион/ Муниципалитет

ЭЛЕКТРОННЫЙ ПУБЛИЧНЫЙ МОНИТОРИНГ



Школа

Школьный портал

ЭЛЕКТРОННЫЕ ОБРАЗОВАТЕЛЬНЫЕ УСЛУГИ



Паспорт школы

Региональный, муниципальный порталы

Дневник

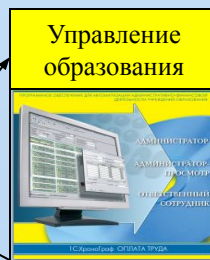


Электронный

Журнал



ЭЛЕКТРОННЫЙ ДОКУМЕНТООБОРОТ



Статистика Отчеты



ОПЛАТА ТРУДА

Нормативно-подушевое финансирование

Федеральная методика НСОТ



1С: Расписание занятий

МОДЕРНИЗАЦИЯ И ТЕХНОЛОГИЗАЦИЯ ПЕДАГОГИЧЕСКОГО ТРУДА



Решение проекта «ЭЛЕКТРОННАЯ УЧИТЕЛЬСКАЯ»
на базе программного комплекса «1С:ХроноГраф Школа 3.0 ПРОФ»:
реальная и действенная **технология**, с практическим опытом внедрения, способная решать наиболее актуальные задачи модернизации системы общего образования, в том числе информационного обеспечения оценки качества образовательной деятельности с использованием электронного публичного мониторинга по основным параметрам изменений образовательных учреждений, расширения рынка предоставляемых населению образовательных услуг и формирования электронного документооборота школы

- ✦ Комплекс может быть установлен на административных компьютерах, как в сетевом (с использованием проводных или беспроводных ЛВС), так и в локальном режимах
- ✦ Использование программного комплекса «1С:ХроноГраф Школа 3.0 ПРОФ» в качестве Решения проекта «Электронная учительская» рекомендуется для малокомплектных школ и школ, с небольшой численностью учащихся