

Урок – литературная композиция

Литературная композиция по поэме С.А. Есенина «Снежная королева»



С.А. Есенин

Кто я? Что я. Только лишь мечтатель,
Сия очей утративший во мгле,
Эту жизнь прожил я словно гостя,
Заодно с другими на земле.

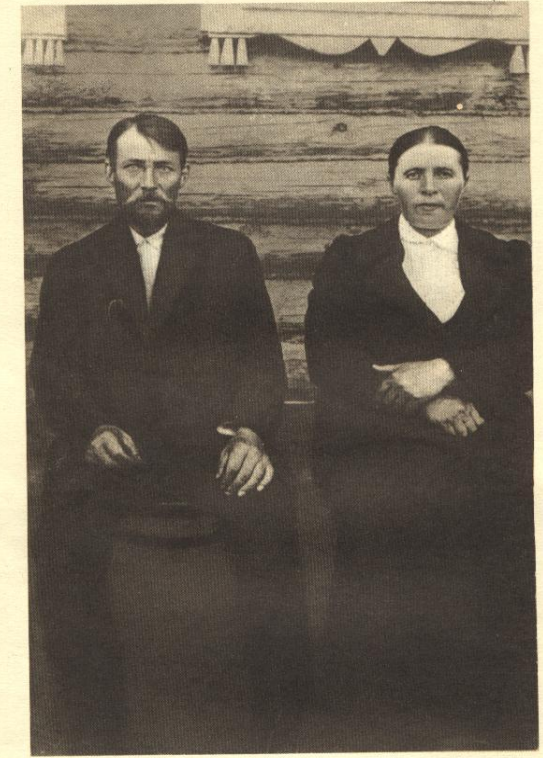


ЭПИГРАФ

Есенин, дай на счастье нежность мне
К березкам и лугам, к зверью и людям
И ко всему живому на земле,
Что мы с тобой так беззащитно любим

Е. Евтушенко

Истоки Есенина

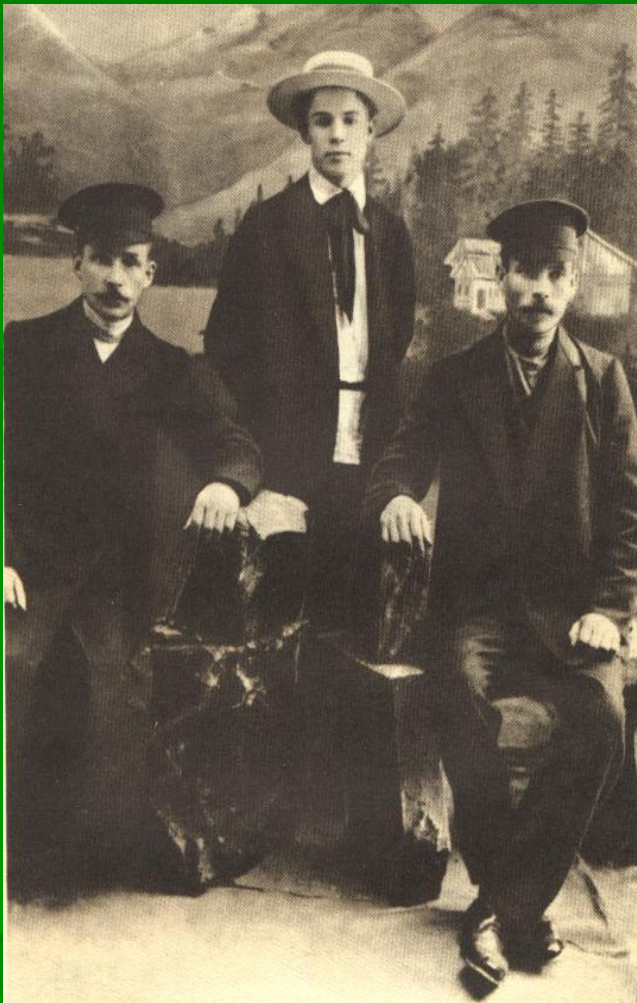


Татьяна Федоровна Есенина и Александр Никитич Есенин — родители поэта. 1926.

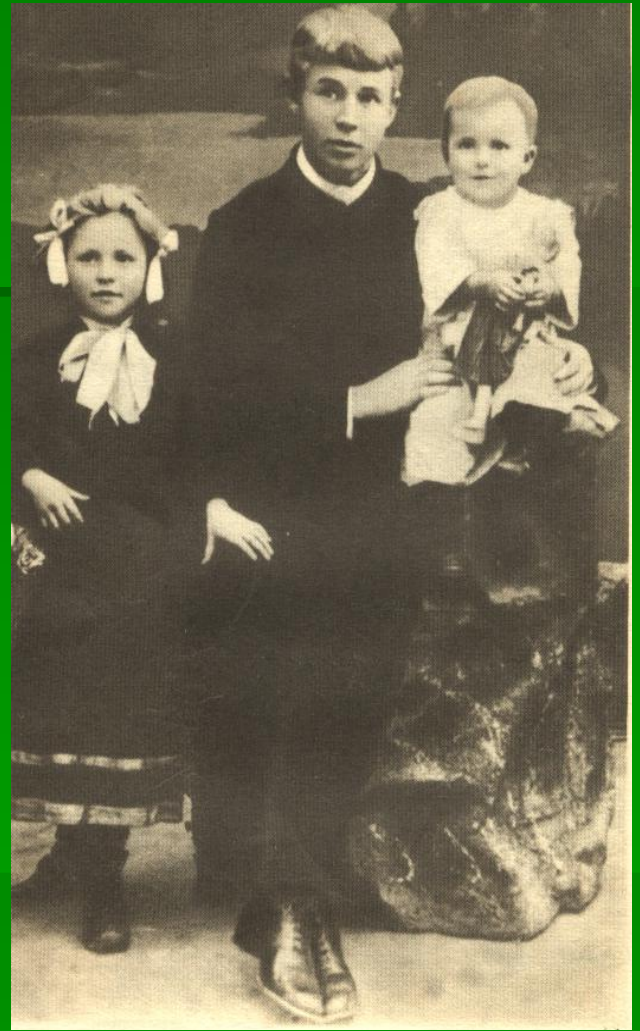
Русский поэт Сергей Александрович Есенин родился 21 сентября 1895 года в селе Константиново Рязанской губернии. Родители — Александр и Татьяна Есенины — были крестьяне.

Татьяна и Александр Есенины

Стихи Сергей начал писать с девяти лет. Став учителем, Есенин уезжает в Москву, работает в мясной лавке с отцом, затем в книгоиздательстве, в типографии Сытина, параллельно учась (1913- 1915) на историко-философском отделении университета Шанявского

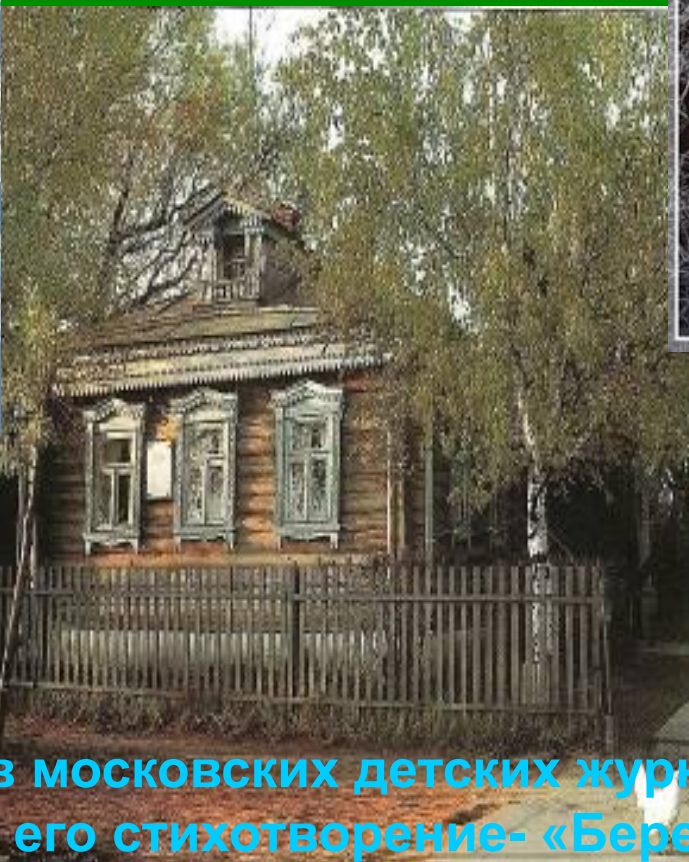


- Есенин с отцом и дядей.



Есенин с сестрами.

Береза

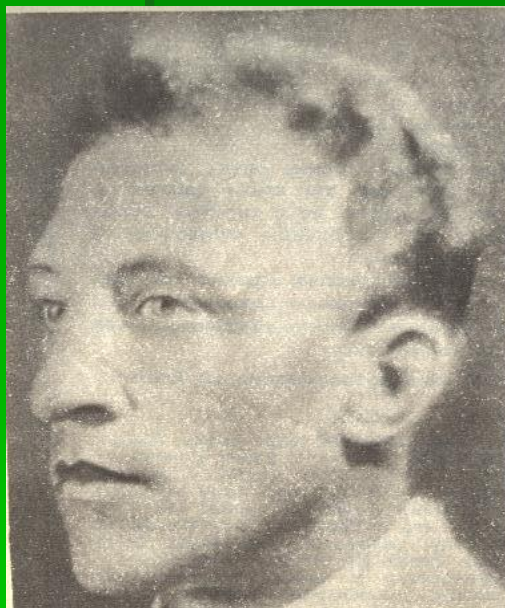


В 1914 году в московских детских журналах напечатано его стихотворение- «Береза».

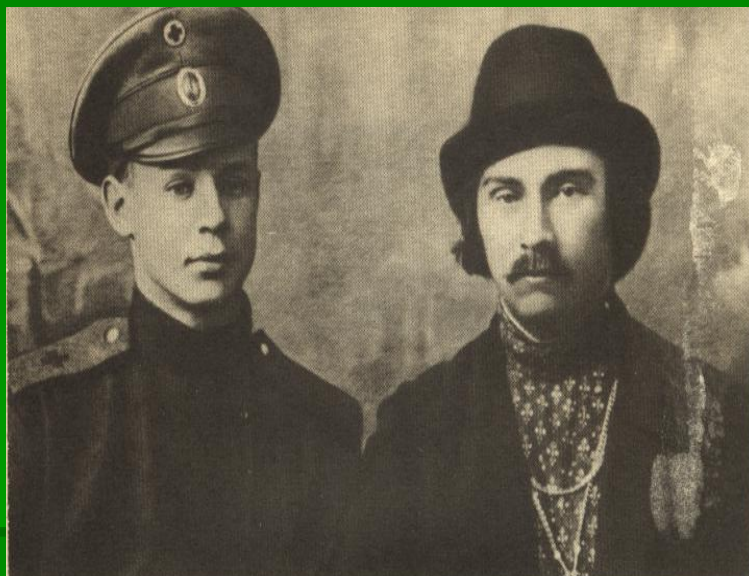
Белая береза
© Blondin
blondin_kasimov@mail.ru

09.01.2009

Весной 1915 года Есенин приезжает в Петроград и знакомится с А.А. Блоком, сближается с оказавшим на него немаловажное влияние Н.А.Клюевым.



А.А. Блок



Есенин и Клюев.



Сергей Есенин. 1914.

Тема родины у Есенина начинает приобретать драматический оттенок: гармоничный мир есенинской Руси раздваивается на «Русь Советскую» и «Русь уходящую».

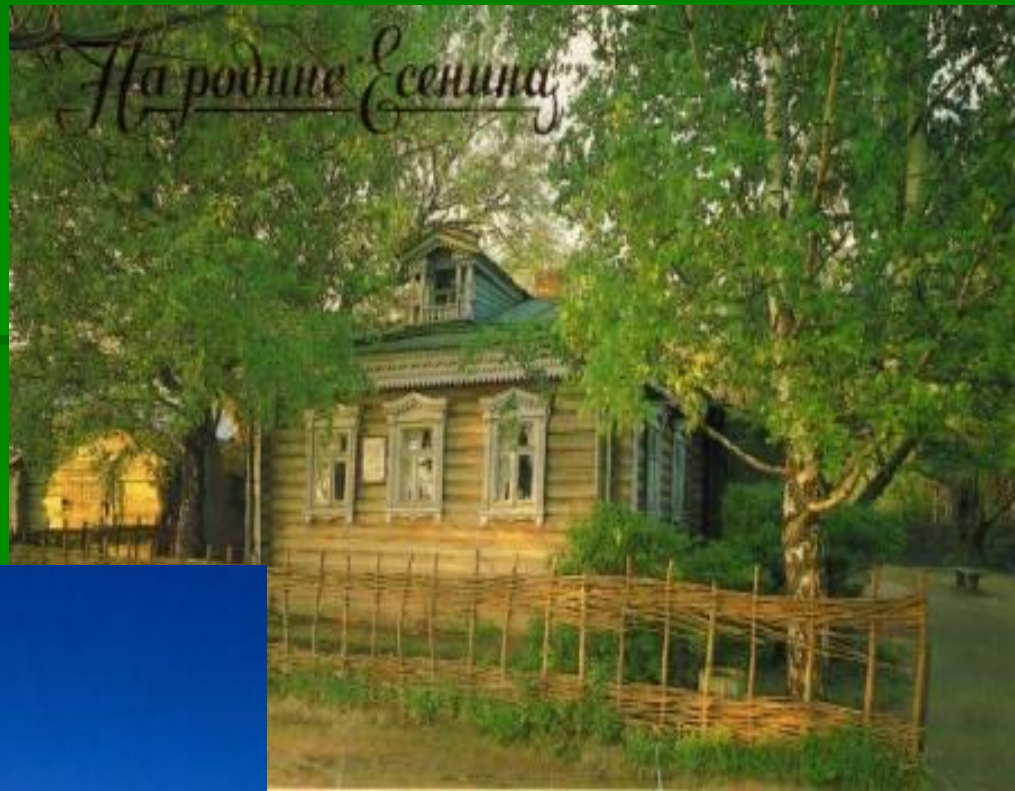


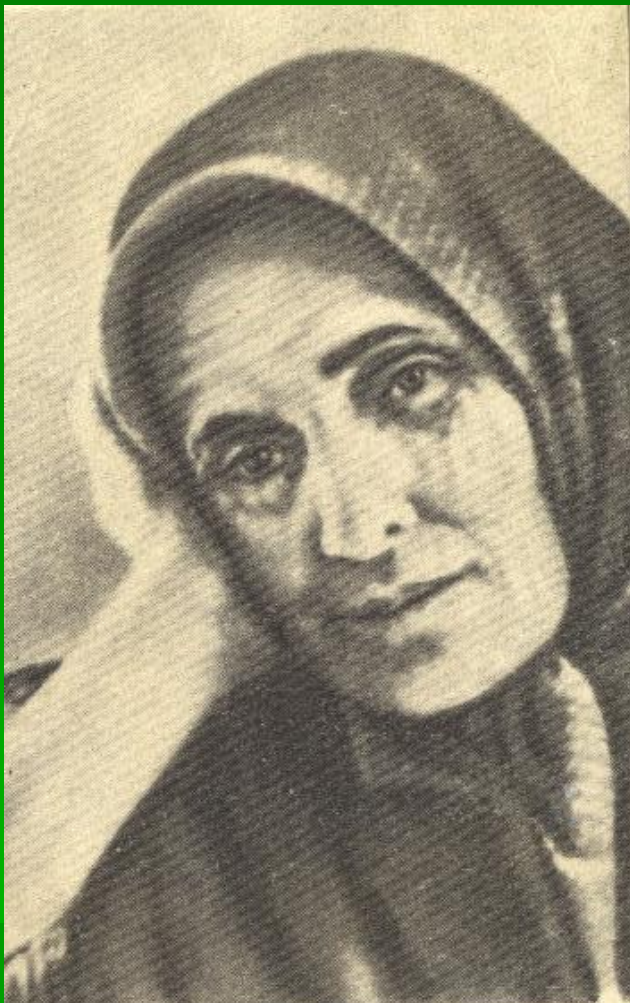




Есенин все больше
ощущает себя
певцом «золотой
бревенчатой избы»,
В стихах этого времени
преобладают осенние
пейзажи, мотивы
подведения итогов,
прощания.







Мать Сергея
Есенина



Есенин с матерью

В августе 1917 года из Петрограда Есенин вместе с Зинаидой Райх (они познакомились в левоэсеровской редакции, где работала девушка) и вологодским поэтом Алексеем Ганиным отправился в путешествие на Север-на Соловки и дальше в Мурманск. Под Вологдой Есенин и Зинаида Райх повенчались в церкви. Но несмотря на рождение дочери Татьяны и сына Константина, семейная жизнь у поэта во второй раз не сложилась. В начале 1920 годов появляются сборники «Исповедь хулигана»(1921) и «Москва кабацкая»(1924

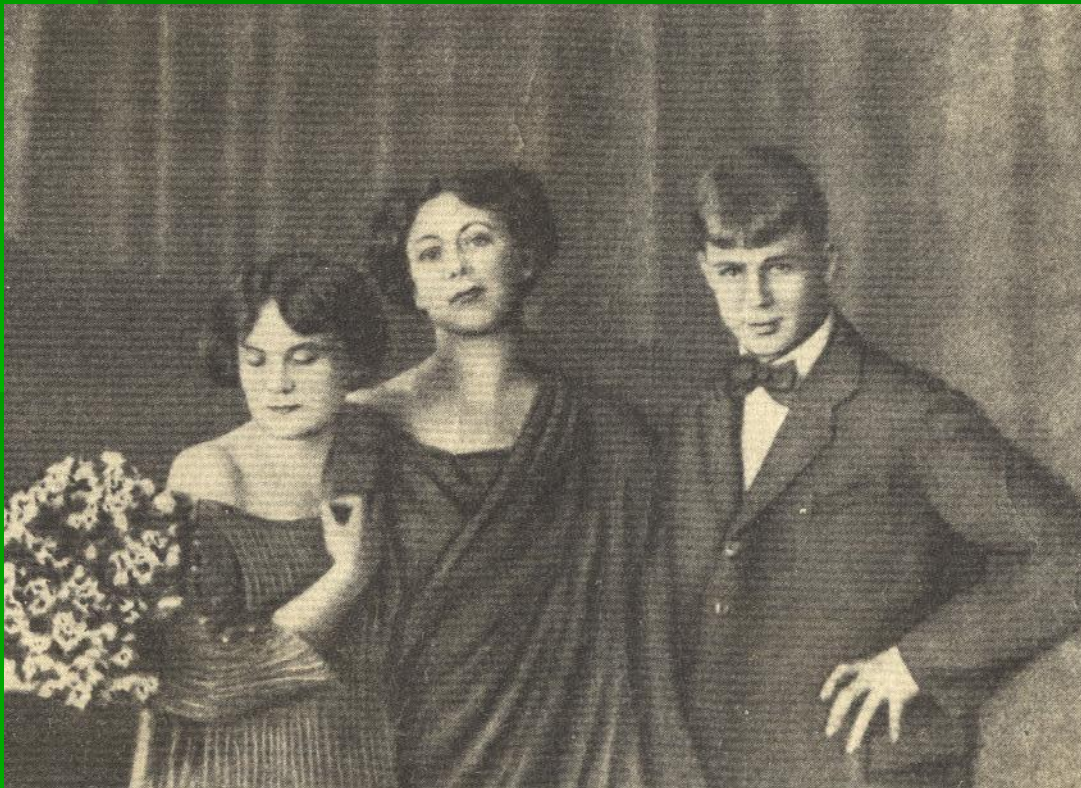


Зинаида Райх.



Сергей Есенин.

В 1922 году Есенин женится на американской танцовщице революции Айседоре Дункан и едет в путешествие по Европе и Америке. Оно сопровождалось шумными скандалами, и по возвращении в Россию супруги расстались. На родину Есенин вернулся обновленным, желающим «быть певцом и гражданином... в великих штатах СССР». Он пишет свои лучшие произведения: стихотворения «Отговорила роща золотая...», «Мы теперь уходим понемногу...» и др., цикл «Персидские мотивы», поэму «Анна Снегина» .



Августа Миклашевская



Революционеры



В начале 1918 году Есенин переезжает в Москву. Он приветствует революцию, пишет небольшие поэмы («Иорданская голубница», «Небесный барабанщик», 1918), проникнутые предчувствием «преображения» жизни.

В 1919- 1923 годах Есенин с Мариенгофом, Шершеневичем и Ивневым входит в группу имажинистов, становясь завсегдатаем литературного кафе «Стойла Пегаса». Однако уже в 1921 году Есенин выступил с критикой имажинистского «шутовского кривляния



«ЗИМНИЙ ЦИКЛ»

Воспоминание поэта о своей

ЖИЗНИ

Размышляя, «куда несет нас рок событий», поэт обращается к истории (драматическая поэма «Пугачев», 1921).

Трагическое мироощущение, смятение сердца отразились в последней поэме Есенина «Черный человек» (1925).



Последние два года жизни Есенин путешествует на Кавказ, в Ленинград, в родное Константиново. Неудачно женившись на внучке Л.Н. Толстого Софье, в конце ноября 1925 года измученный скитальчеством поэт попал в психоневрологическую клинику. В поэме «Черный человек» Есенин описывает свое прошлое как часть ночного кошмара. Внезапно прервав курс лечения, в ночь на 28 декабря 1925 года в ленинградской гостинице «Англетер» поэт в состоянии глубокой депрессии, как принято считать, покончил с собой.



Гостиница «Англетер»



Похороны поэта

Сохранилась запись описания похорон Есенина, не вошедшая в окончательный текст воспоминаний В. Шершеневича:

«В день похорон Есенина зима сразу потеплела. И вот, когда несли тело, какая-то девушка сказала: «Даже зима, и та расплакалась по Есенину». Плакали зима, какой-то бродяга, Москва, вся страна. И стоил того Сергей, чтоб так плакали о нем... Мы понимаем, как тяжела для вас смерть этого единственного по своей величине поэта. Мы лишились поэта, который мог бы мастерски изобразить в своих стихах нашу эпоху... Своей смертью Сергей хотел заставить нас полюбить искусство и полюбить стихи...»



Памятник Сергею Есенину

Тематика произведений С. Есенина

Дом,
семья

Тема Родины,
Россия

Русская
деревня

Русская
природа

Любовь к
матери

Стихотворе
ния
о животных

Любовная
лирика

Тема
революции

«Зимний
цикл»



Домашнее задание на выбор обучающихся:

- Сочинение-миниатюра «Есенин в моем восприятии».
- Нарисовать иллюстрации к стихотворениям С.А. Есенина.

