

Урок - путешествие





- • **Желаю**
- • **большого**
- • **успеха**
- • **в постижении**
- • **тайн и загадок**
- • **нашего**

путешествия

Задание 1

5; 2016; 2017; 64; 21; 22;

70 000; 25; 24 000 000 000;

13; 2017; 20; 7; 2; 2;

70; 33; 800 000.

		1						
2								
3								
4								
5								
6								
7								
		8						
		9						
10								
	11							



		Б	р	я	н	с	к			
	о	к	р	у	г	л	е	н	и	е
	п	р	я	м	а	я				
о	д	и	н							
	Р	о	с	с	и	я				
ц	и	р	к	у	л	ь				
	п	р	и	р	о	д	а			
		й	о	д						

			л	и	н	и	и			
о	т	р	е	з	о	к				
	д	е	с	я	т	к	и			



□ **Заповедник «Брянский лес»**
создан 14 июля 1987 года на
территории Трубчевского и
Суземского районов Брянской
области, в междуречье Десны
и Неруссы.

Заказник
«Клетнянский»

Заповедник
«Брянский лес»





**Территория заповедника
составляет**

$\frac{3}{10} \%$

площади Брянской области

Физ

Куль

Ту

Ра



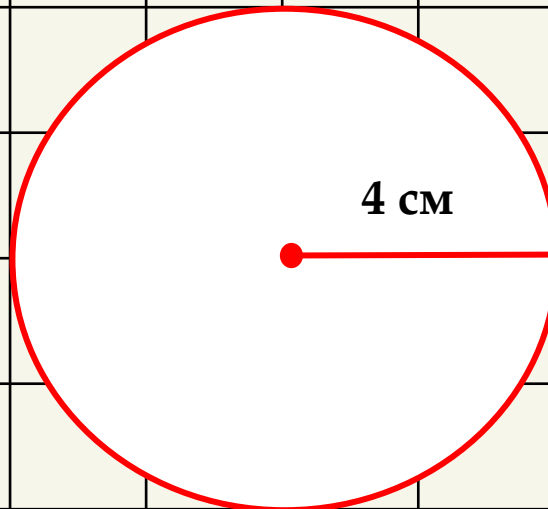
Б р я н с к а я

о б л а с т ь

$\frac{3}{10}$ %

12 186 га

9 654 га





**БРЯНСКИЙ
ЛЕС**

ГОСУДАРСТВЕННЫЙ ПРИРОДНЫЙ
БИОСФЕРНЫЙ ЗАПОВЕДНИК



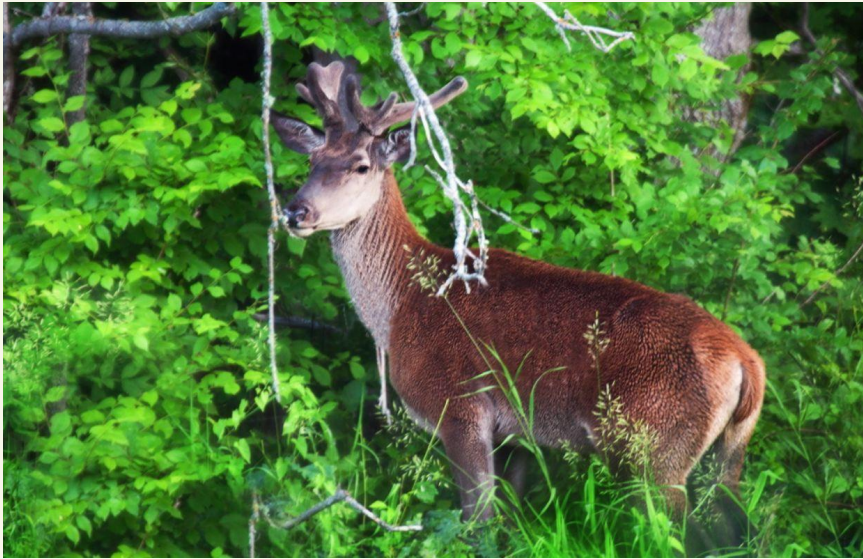
Б	р	я	н	с	к	а	я		
			о	б	л	а	с	т	ь
			$\frac{3}{10}$	%					
	█								
12	186	га							
9	654	га							





Б	р	я	н	с	к	а	я		
			о	б	л	а	с	т	ь
			$\frac{3}{10}$	%					
12	186	га							
9	654	га							
Л	И	С	А						
З	У	Б	Р						
Р	Ы	С	Ь						





Домашнее задание



- Посмотреть фотографии, сделанные в заповеднике «Брянский лес» на сайте <http://www.bryansky-les.ru>
- Составить и решить задачу о любом обитателе заповедника.
- *Составить синквейн «Заповедник»

Рефлексия

