



Государственное бюджетное
образовательное учреждение высшего
профессионального образования
«Северный государственный
медицинский университет»
Министерства здравоохранения
Российской Федерации

www.nsmu.ru

**ОБРАЗОВАТЕЛЬНЫЕ
ВОЗМОЖНОСТИ СГМУ**

Специальности, по которым ведется прием

- **Очная форма обучения:**
- Лечебное дело (специалитет)
- Педиатрия (специалитет)
- Стоматология (специалитет)
- Медико-профилактическое дело (специалитет)
- Медицинская биохимия (специалитет)
- Фармация (специалитет)
- Сестринское дело (бакалавриат)
- Социальная работа (бакалавриат)
- Клиническая психология (бакалавриат)
- Экономика (бакалавриат)
- Менеджмент (бакалавриат)



Направления подготовки, по которым ведется прием

- **Заочная форма обучения**
- психология (бакалавриат),
- социальная работа (бакалавриат),
- физическая культура для лиц с отклонениями в состоянии здоровья (адаптивная физическая культура) (бакалавриат),
- экономика (бакалавриат),
- менеджмент (бакалавриат).



КОНТРОЛЬНЫЕ ЦИФРЫ ПРИЕМА В СГМУ ЗА СЧЕТ СРЕДСТВ ФЕДЕРАЛЬНОГО

БЮДЖЕТА

- Лечебное дело (150 мест)
- Педиатрия (80 мест)
- Стоматология (68 мест)
- Медико-профилактическое дело (20 мест)
- Медицинская биохимия (20 мест)
- Фармация (20 мест)
- Адаптивная физическая культура (10 мест) – заочная форма обучения





ПЕРЕЧЕНЬ ВСТУПИТЕЛЬНЫХ ИСПЫТАНИЙ

- лечебное дело, педиатрия, стоматология, медико-профилактическое дело, фармация, медицинская биохимия: **химия, биология, русский язык;**
- клиническая психология (специалитет), психология (бакалавриат), АФК (бакалавриат), сестринское дело (бакалавриат): **обществознание, биология, русский язык;**
- социальная работа (бакалавриат): **история, обществознание, русский язык;**
- экономика (бакалавриат), менеджмент (бакалавриат): **математика, обществознание, русский язык.**





МИНИМАЛЬНЫЕ БАЛЛЫ ЕГЭ

- лечебное дело, педиатрия, стоматология, медико-профилактическое дело, фармация, медицинская биохимия: **химия – 40 баллов, биология – 40 баллов, русский язык – 40 баллов;**
- клиническая психология (специалитет): **обществознание – 42 балла, биология – 40 баллов, русский язык – 40 баллов;**
- социальная работа (бакалавриат): **история – 40 баллов, обществознание – 42 баллов, русский язык – 40 баллов.**



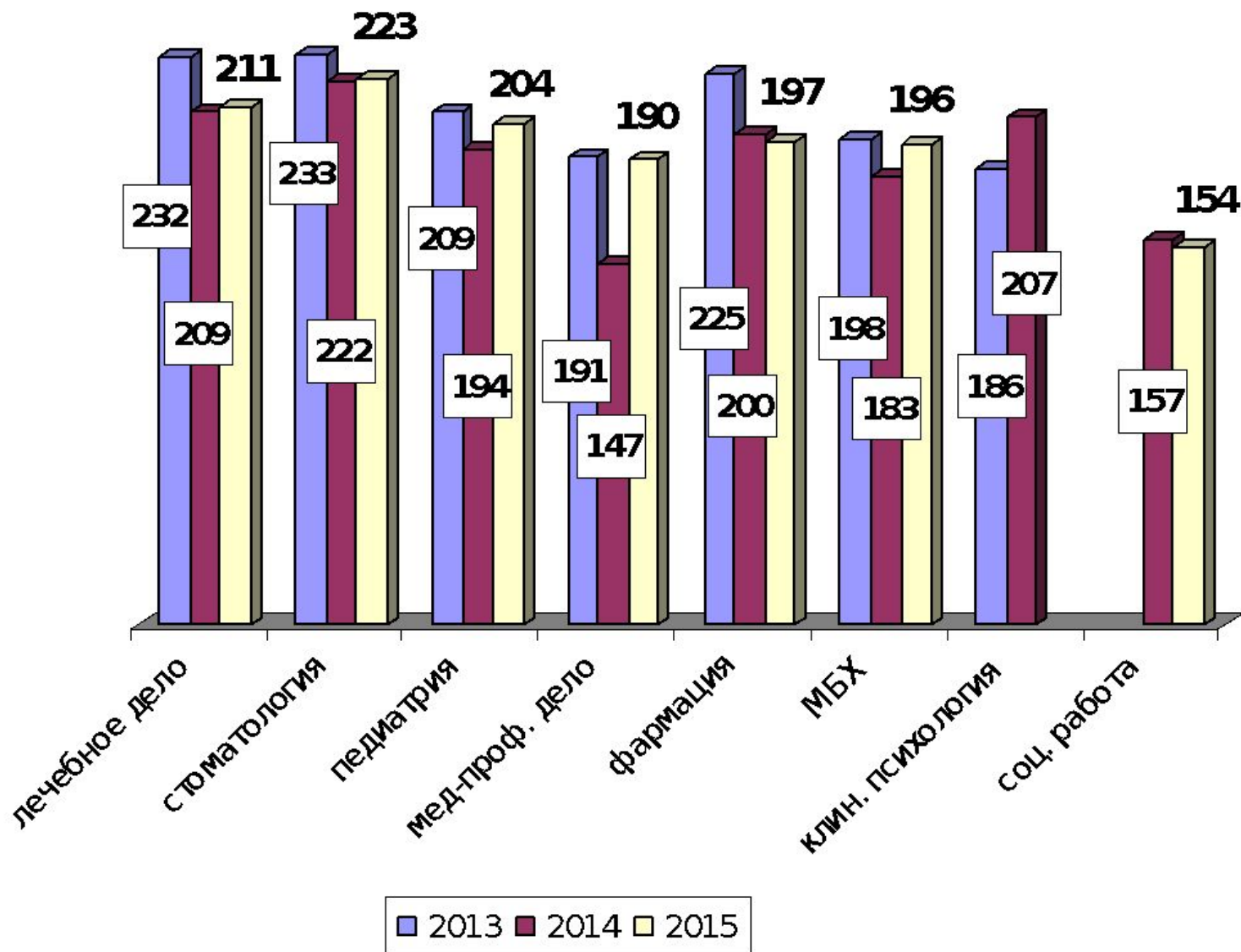
КОНКУРС В СГМУ



- 2013 год: 6,71 человек на 1 место
- 2014 год: 6,88 человек на 1 место
- 2015 год: 7,3 человека на 1 место



ПРОХОДНЫЕ БАЛЛЫ ДЛЯ ПОСТУПЛЕНИЯ



СРОКИ ПРИЕМА НА ОБУЧЕНИЕ НА БЮДЖЕТНЫЕ МЕСТА

- срок начала приема документов, необходимых для поступления - 20 июня 2015 года;
- срок завершения приема документов – 26 июля 2015 года.



КТО ПОСТУПАЕТ НЕ ПО ЕГЭ?

- а) дети-инвалиды, инвалиды;
- б) иностранные граждане;
- в) лица, которые получили документ о среднем общем образовании в течение одного года до дня завершения приема документов и вступительных испытаний включительно, если все пройденные ими в указанный период аттестационные испытания государственной итоговой аттестации по образовательным программам среднего общего образования сданы не в форме ЕГЭ;
- г) лица, имеющие профессиональное образование.



ПРАВО НА ПРИЕМ БЕЗ ВСТУПИТЕЛЬНЫХ ИСПЫТАНИЙ ИМЕЮТ:

- ▣ победители и призеры заключительного этапа всероссийской олимпиады школьников;
- ▣ члены сборных команд Российской Федерации, участвовавших в международных олимпиадах по общеобразовательным предметам.



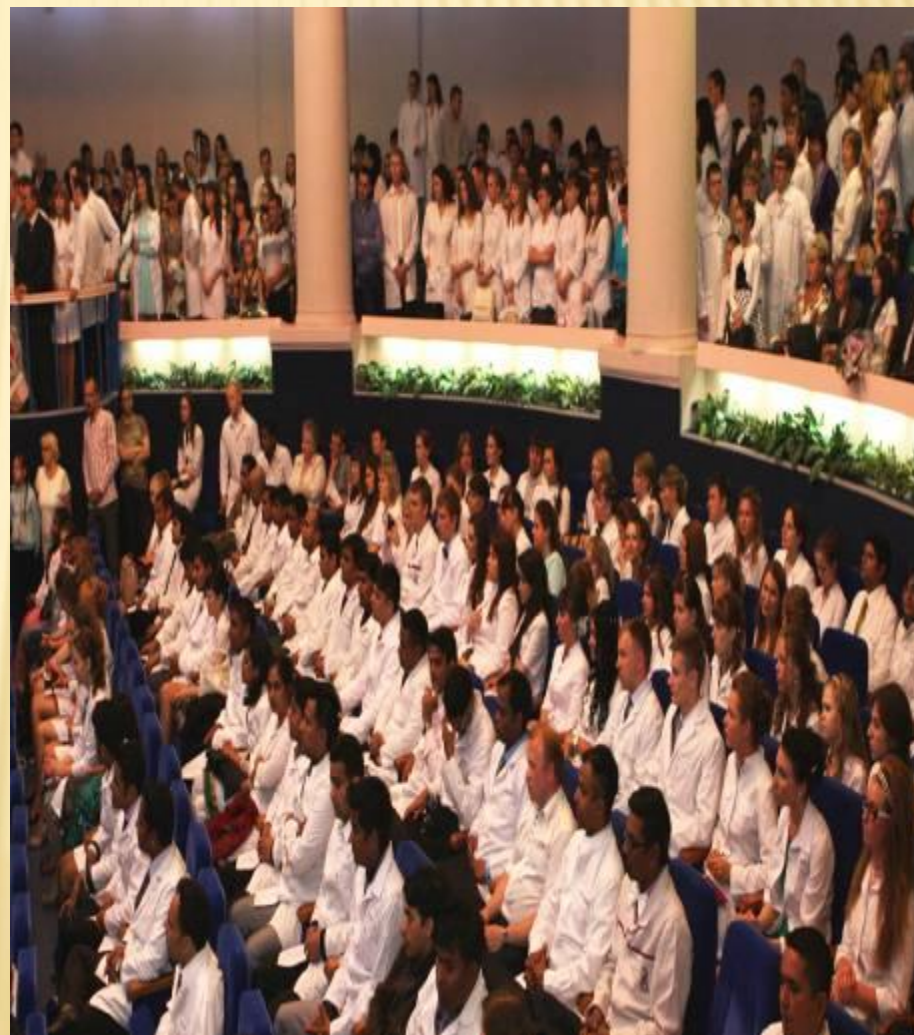
ПОБЕДИТЕЛЯМ И ПРИЗЕРАМ ОЛИМПИАД ШКОЛЬНИКОВ, ПРОВОДИМЫХ В ПОРЯДКЕ, УСТАНОВЛИВАЕМОМ МИНОБРНАУКИ РФ

- прием без вступительных испытаний на обучение по специальностям, соответствующим профилю олимпиады школьников;
- быть приравненными к лицам, набравшим максимальное количество баллов ЕГЭ по общеобразовательному предмету, соответствующему профилю олимпиады школьников.
- **Приказ Минобрнауки РФ № 901 от 28.08.2015 г. «Об утверждении перечня олимпиад школьников и их уровней на 2015/2016 учебный год»**



ОСОБЫЕ ПРАВА И ПРЕИМУЩЕСТВА

- предоставляются победителям и призерам олимпиад школьников при наличии у них результатов ЕГЭ не ниже **75 баллов**.



ИНДИВИДУАЛЬНЫЕ ДОСТИЖЕНИЯ

- 1. наличие статуса чемпиона и призера Олимпийских игр, Паралимпийских игр и Сурдлимпийских игр, чемпиона мира, чемпиона Европы, победителя первенства мира, первенства Европы по видам спорта, включенным в программы Олимпийских игр, Паралимпийских игр и Сурдлимпийских игр, **наличие золотого значка, полученного за результаты сдачи норм физкультурного комплекса "Готов к труду и обороне« – 2 балла;**



ИНДИВИДУАЛЬНЫЕ ДОСТИЖЕНИЯ



2. наличие аттестата о среднем общем образовании с отличием, или аттестата о среднем (полном) общем образовании для награжденных золотой медалью, или аттестата о среднем (полном) общем образовании для награжденных серебряной медалью – **6 баллов**.

Индивидуальные достижения

- наличие диплома о среднем профессиональном образовании с отличием – **6 баллов**;



Индивидуальные достижения

- наличие диплома I-III степени Малых Ломоносовских чтений, проводящихся в СГМУ. Диплом учитывается в течение 4 лет, следующих за годом проведения соответствующих чтений – **2 балла**.



НОВОЕ В ПРАВИЛАХ ПРИЕМА!

- 114. Для зачисления поступающий подает заявление о согласии на зачисление, к которому при поступлении на места в рамках контрольных цифр прилагается оригинал документа об образовании.
- Зачислению подлежат поступающие, подавшие заявление о согласии на зачисление.
- 119. При поступлении на обучение на места в рамках контрольных цифр по программам бакалавриата и программам специалитета по очной форме обучения поступающий может по своему усмотрению подать заявление о согласии на зачисление **один или два** раза.
- При этом если подача заявления о согласии на зачисление или отзыв поданных документов осуществляется при наличии ранее поданного заявления о согласии на зачисление в данную организацию на указанные места, то поступающий одновременно подает заявление об отказе от зачисления в соответствии с ранее поданным заявлением о согласии на зачисление; заявление об отказе от зачисления является основанием для исключения поступающего из числа зачисленных на обучение.

ДАТЫ ОКОНЧАНИЯ ПРИЕМА ЗАЯВЛЕНИЙ О СОГЛАСИИ НА ЗАЧИСЛЕНИЕ:

- 28 июля – для лиц, поступающих в пределах квот;
- 1 августа - от лиц, включенных в списки поступающих на основные конкурсные места и желающих быть зачисленными на первом этапе зачисления на основные конкурсные места;
- 6 августа - от лиц, включенных в списки поступающих на основные конкурсные места (2 волна);

ДОКУМЕНТЫ, НЕОБХОДИМЫЕ ПРИ ПОДАЧЕ ЗАЯВЛЕНИЯ НА ПОСТУПЛЕНИЕ (ИХ КОПИИ)



- Паспорт
- Аттестат
- Диплом победителя или призера олимпиады
- Документы, подтверждающие индивидуальные достижения поступающего
- 2 фотографии
- Медицинская справка
- Договор о целевом обучении (при поступлении на целевые места)

МЕДИЦИНСКАЯ СПРАВКА



- Медицинская справка по форме № 0-86-у «Медицинская справка (врачебное профессиональное заключение)», а также справки от врача-дерматовенеролога, психоневролога, нарколога, стоматолога по месту жительства.

СПОСОБЫ ПРЕДОСТАВЛЕНИЯ ДОКУМЕНТОВ

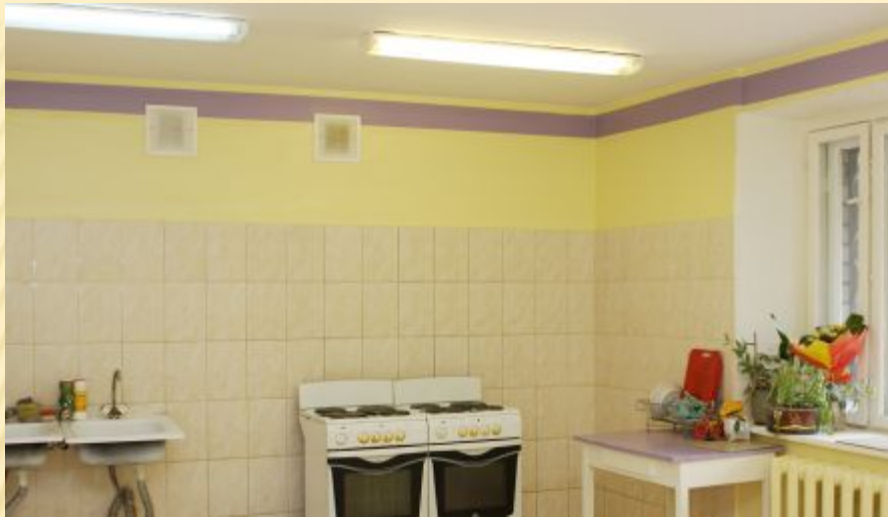


- представляются поступающим или доверенным лицом в СГМУ;
- направляются в СГМУ через операторов почтовой связи общего пользования.

АДРЕС ДЛЯ ОТПРАВКИ ДОКУМЕНТОВ ПО ПОЧТЕ:



- 163000, г.
Архангельск, пр.
Троицкий, 51.
Приемная комиссия
СГМУ
- Сайт: www.nsmu.ru
- E-mail: priem@nsmu.ru



ОБЩЕЖИТИЯ СГМУ



НЕ УЧЕБОЙ ЕДИНОЙ ЖИВ СТУДЕНТ!

ПРИСОЕДИНЯЙТЕСЬ!

