

Обучающее сочинение по картине.

Учитель начальных классов
Росс Ирина Борисовна

Прочитай четверостишие и подумай, о чем сегодня будем говорить на уроке?

Утром мы во двор идём,
Листья сыплются дождём,
Под ногами шелестят,
И летят, летят, летят.



Илья Семёнович Остроухов «Золотая осень»





Илья Семенович Остроухов родился 20 июля 1858 года в Москве. Его семья относилась к старинному купеческому роду. Родители стремились дать сыну прекрасное образование. Илья Семенович играл на рояле, говорил на трех языках, владел обширными знаниями.

Первый раз Остроухов попробовал себя в роли художника только в 1879 году.

Остроухов скончался 8 июля 1929 года в Москве. Несмотря на небольшое количество работ, он вошел в историю русской живописи как создатель особых образов русской природы.



Что изображено на картине?



Словарная работа

Осень - яркая, золотая, волшебная

Лес - сказочный, таинственный

Старые клены - огромные, роскошные, раскидистые

Молодые клены - тянутся к солнцу

Листья на земле - похожи на ковер из разноцветных листьев

Тропинка - заметно вьется

Сороки - белобокие, скачут по тропинке

Сплетенные деревья - напоминают чудовище

Небо - голубое, проглядывает сквозь ветки

Настроение - радостное, праздничное

План

1. Что изображено на картине?
2. Что изображено на переднем плане?
3. Что изображено на заднем плане?
4. Какие краски использует художник?
5. Мое отношение к картине?



Закончи предложение

Перед нами картина Ильи Семёновича Остроухова «Золотая осень». На ней художник изобразил ..
осенний лес. Лес похож на..сказку

.



Что изображено на переднем плане?

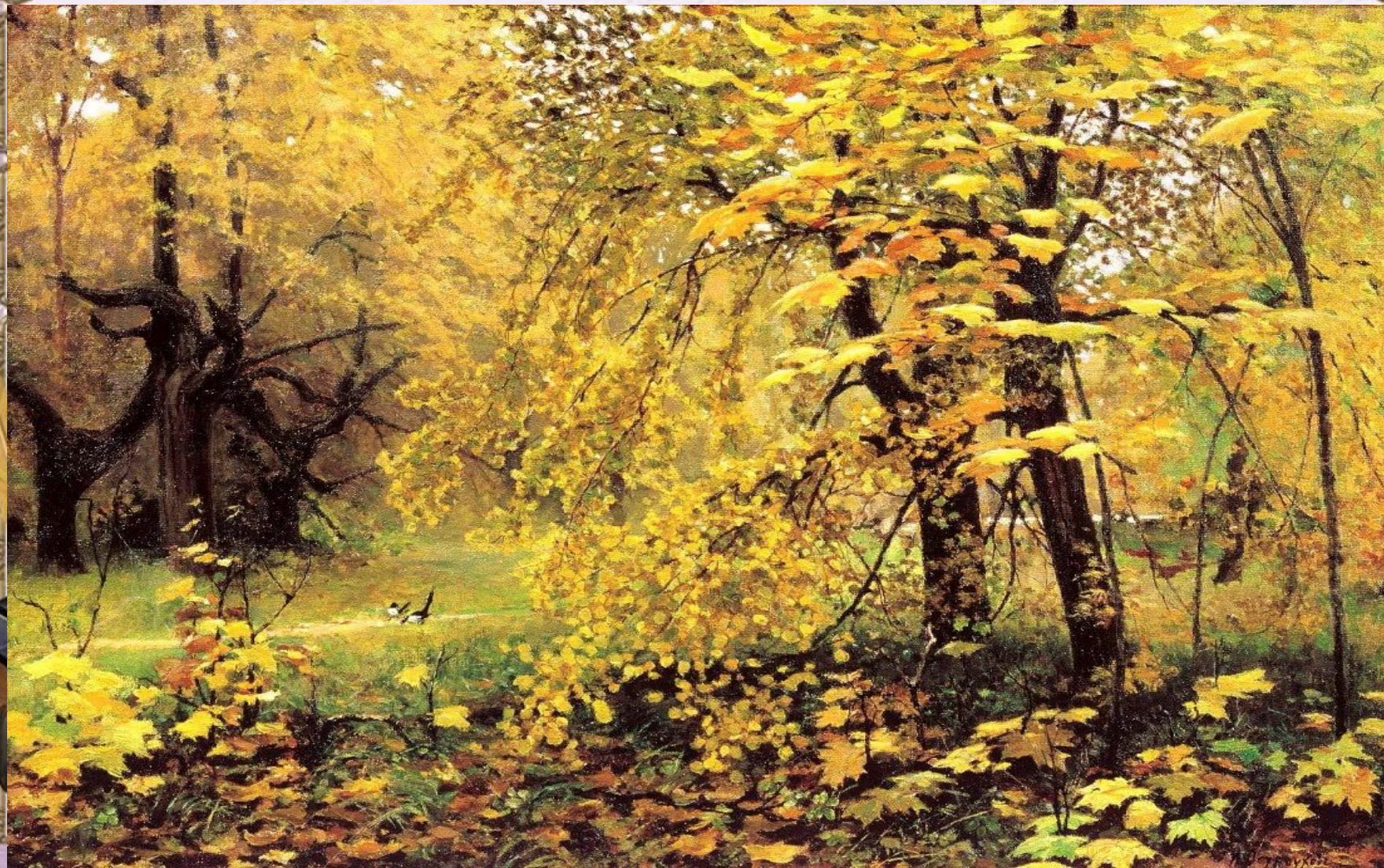


Закончи предложение

На переднем плане изображены. два старых клёна.
Вокруг клёнов лежат осенние листья, которые
похожи .. на разноцветный ковёр.



Что изображено на заднем плане?

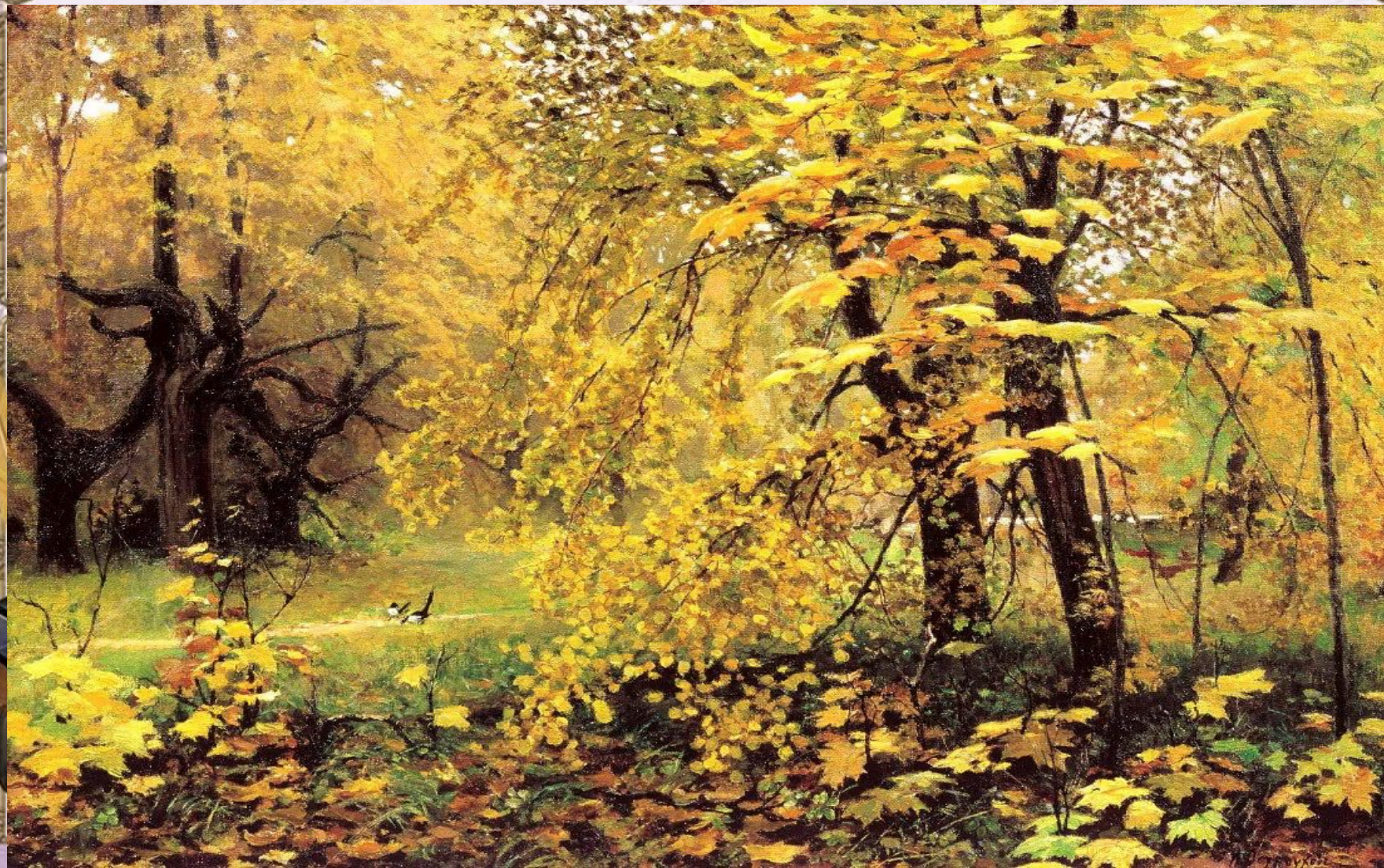


Закончи предложение

На заднем плане видны..несколько корявых клёнов
Они напоминают ..чудовища. Впереди кленов
по тропинке ходят.белобокие сороки. Сквозь ветки
проглядывает..голубое небо.



Какие краски использовал художник?



Закончи предложение

Илья Семёнович Остроухов использовал.. яркие, жёлто-оранжевые краски. Мне картина понравилась, потому что она создает радостное настроение.



Сочинение по картине

Перед нами картина Ильи Семёновича Остроухова «Золотая осень». На ней художник изобразил осенний лес. Лес похож на сказку.

На переднем плане изображены два старых клёна. Вокруг клёнов лежат осенние листья, которые похожи на разноцветный ковёр.

На заднем плане видны несколько корявых клёнов. Они напоминают чудовища. Впереди кленов по тропинке ходят белобокие сороки. Сквозь ветки проглядывает голубое небо.

Илья Семёнович Остроухов использовал яркие, жёлто-оранжевые краски. Мне картина понравилась, потому что она создает радостное настроение.



Источники:

<https://stihomaniya.ru/2016/07/chetverostishija-pro-osen.html>

<http://www.hudojnik-peredvijnik.ru/ostrouxov-i-s/>

