



Сочинение - описание по картине И.И.Левитана «Весна. Большая вода»

Презентация к уроку развития речи, 4
класс

УМК Школа России



прочитайте с.87
упр.178

**Исаак Ильич
Левитан родился
18 августа 1860 г.
В 12 лет поступил
в Московское
училище живописи,
ваяния и зодчества.
Его учителя
А.К. Саврасов,
В.Д. Поленов
помогали ему расти
с каждым годом.**





«МАРТ»



«Золотая осень»

«Весна. Большая вода».





Анализ содержания картины

(учебник с.128)

- Как называется картина?

Почему?

- Какие краски подобрал художник для этой картины?

- Какие цвета преобладают?

- Что самое яркое в картине?

- Почему главные цвета голубой и жёлтый? (рассматривают картину по учебнику)



Откуда же взялось так много воды?
-Как называется это явление?
Почему?

Подошла, невзначай подступила
Полых вод неоглядная сила, -
Набежала из талых снегов
С обогретых весною бугров.
А.Коринфский



Полая вода – значит большая вода, когда реки вскрываются, освобождаются ото льда и выходят из своих берегов.

- А почему вода кажется голубого цвета?

- Какое небо? С чем можно сравнить плывущие по небу облака?



Что ещё вы видите в воде?

- Какие деревья оказались в воде?

- А какие отражаются берёзы и осины?



Лексико-орфографическая работа

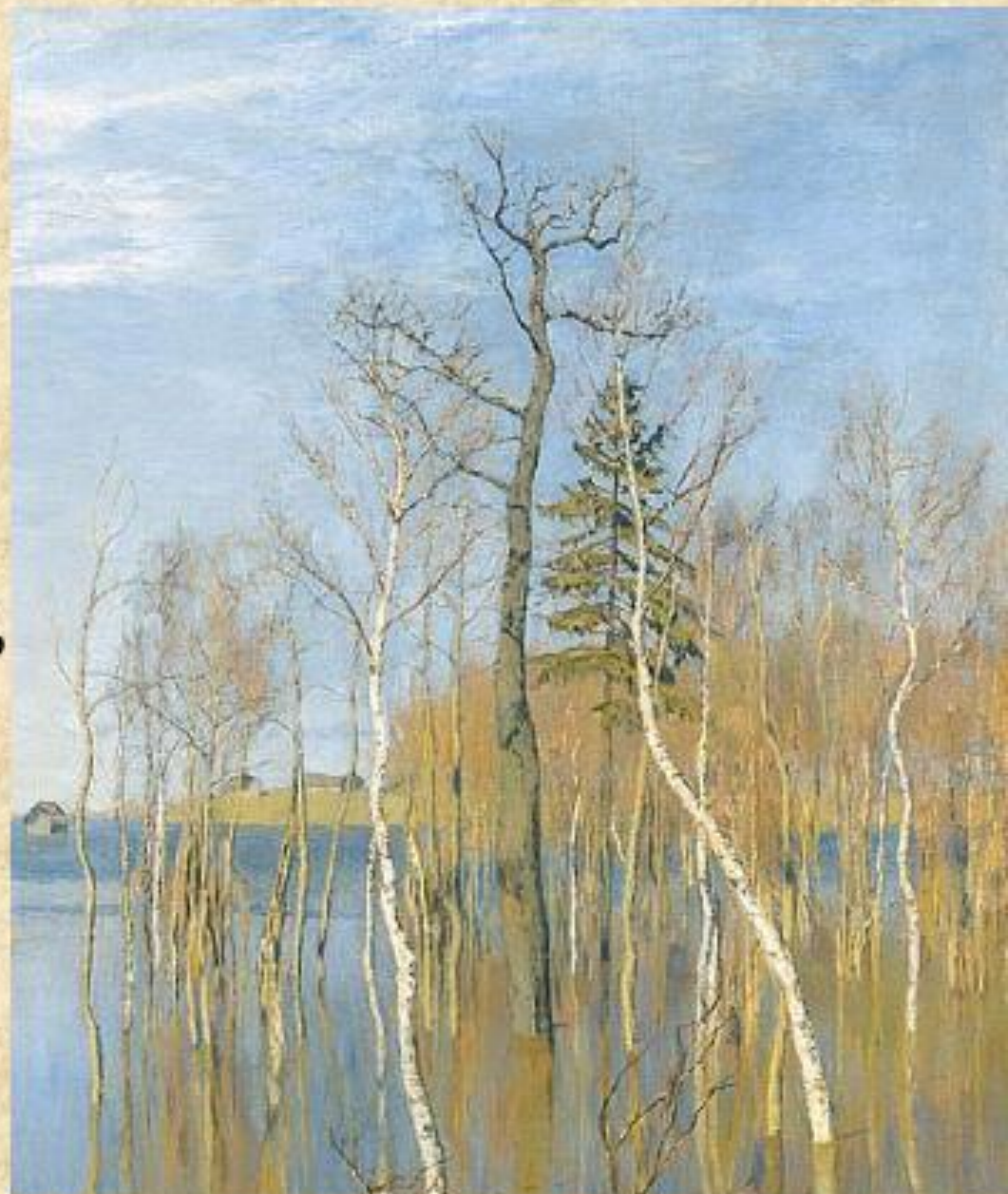
- Какие слова и выражения можно использовать для описания прихода весны?
- *Плывут лёгкие облака, высокое синее небо.*
- - Какие слова и выражения можно использовать при описании деревьев?
- *кажется, что деревья растут сразу и вверх, и вниз. Это зеркальное отражение в воде придаёт пейзажу загадочность.*

Деревья смотрят в
воду, красуются,
живут.

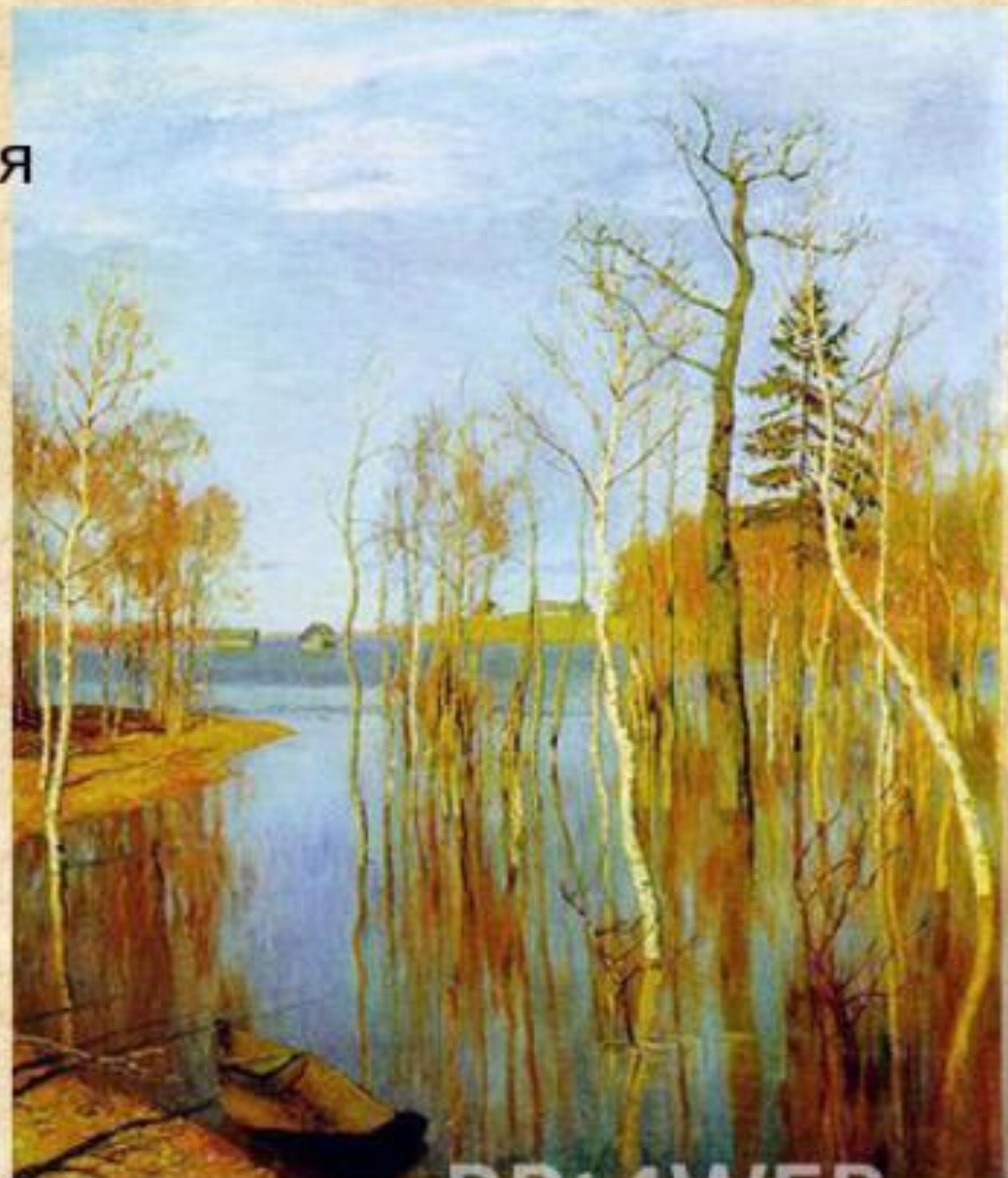
Лучи играют,
пробиваются.

Небо бледно-голубое,
светлое.

Облака: кусочки
ваты, белые
барашки.



В отстоявшейся воде
Коллеблющиеся отражения
Застенчиво робкие
Синеваго-лиловая роцца
Берёзовая роцца
Стройная осина
Зелёная ёлка
Вода чистая, прозрачная,
Небо ясное. ласковое





Сочинение - описание

План

I. Вступительная часть

- какую репродукцию рассматриваем

II. Основная часть

- весенний разлив
- небо, солнце, воздух, деревья

III. Заключительная часть

- какие краски использует автор
- что удалось художнику



Вопросы

Словарь

1. Репродукция какой картины **перед нами**?
2. Что изобразил **на ней** художник?
3. Как разлилась вода?
4. Что произошло с рекой?
5. Есть ли на картине солнце?
6. По какому небу плывут облака?
7. Какой **воздух**?
8. Какая **вода**? С чем она сливается?
9. Что **в ней** отражается?
10. Что делает ветерок?
11. Какие краски использует **автор**?
12. Чем наполнена **картина**?
13. Что удалось показать **художнику**?

И.И.Левитана «Весна. Большая вода»

весенний разлив;
широко, вешняя,
вышла из берегов, подтопила
всё освещено,
по голубому, легкие,
прозрачный,
тёмно-синяя, вдали-голубая, кажется, что она,
как в зеркале, затопленные,
лёгкий, качает, **кругом** тишина;
сочетание тёплых и холодных красок,
весенней тихой радостью и спокойствием
образ русской весны