



# ВСЕРОССИЙСКАЯ ПРОВЕРОЧНАЯ РАБОТА

3 класс

## ОКРУЖАЮЩИЙ МИР

**ПРАКТИКУМ  
ПО ВЫПОЛНЕНИЮ  
ТИПОВЫХ ЗАДАНИЙ**

**Вариант 1  
Часть 1**

**Автор-составитель: Печенкина Светлана Владимировна,  
учитель начальных классов МАОУ «СОШ №44»  
Челябинской области, города Миасс  
2019**

# ИНСТРУКЦИЯ ПО ВЫПОЛНЕНИЮ РАБОТЫ

На выполнение работы по предмету «Окружающий мир» отводится 45 минут. Работа состоит из 2 частей и включает в себя 10 заданий.

Ответы на задания запиши в поле ответа в тексте работы.

При выполнении работы не разрешается пользоваться учебником, рабочими тетрадями и другими справочными материалами.

Советуем выполнять задания в том порядке, в котором они даны. Для экономии времени пропускай задание, которое не удаётся выполнить сразу, и переходи к следующему. Если останется время, ты можешь снова попробовать выполнить это задание. Постарайся выполнить как можно больше заданий.

*Желаем успеха!*

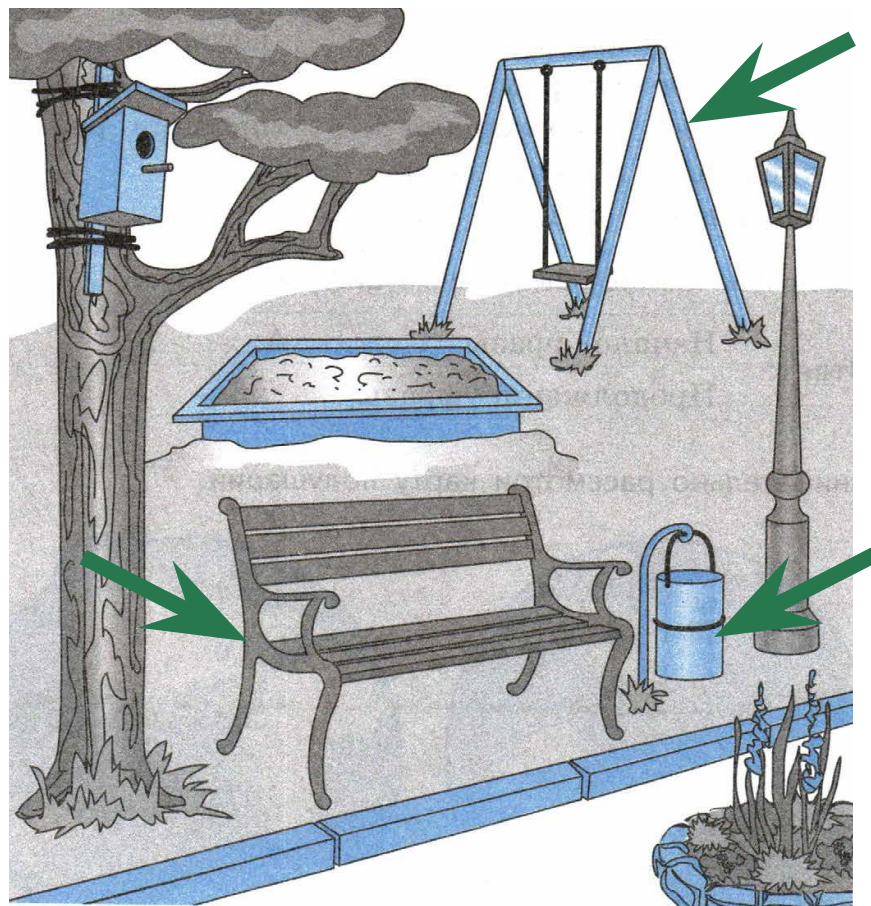
# Выполнение заданий работы

Справочный материал  
для задания 2

Справочный материал  
для задания 4

1

Укажи на рисунке стрелками не менее трёх предметов или их частей, которые могут быть сделаны из металла.



2

Прочитай внимательно названия растений. Подчеркни названия только тех растений, которые относятся к ядовитым. В строку ответа выпиши название растения, которое не является травянистым.

Ландыш, мать-и-мачеха, подорожник,  
вороний глаз, ветреница лютичная,  
волчье лыко, анютины глазки, крапива.

Ответ: волчье лыко.

Справка

3

Подбери к началу фразы соответствующее продолжение.

**Начало фразы**

а) Если мы говорим, что растения дыханияи

поглощают углекислый газ и выделяют кислород,

б) Если мы говорим, что растения поглощают кислород и выделяют питанияи

углекислый газ и выделяют кислород.

**Заполни в таблицу выбранные цифры.**

**Продолжение фразы**

1) то мы говорим о

растений.

2) то мы говорим о росте растений.

3) то мы говорим о

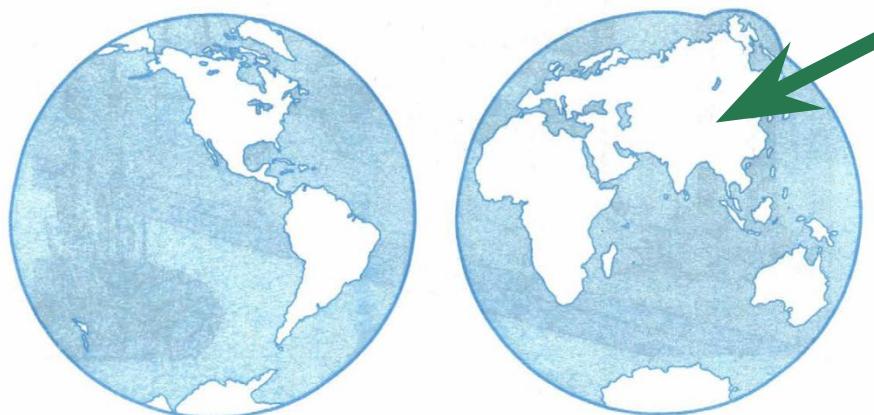
**Ответ:**

Начало фразы	А	Б
Продолжение фразы	3	1



4

Внимательно рассмотри карту полушарий.



4.1

Отметь на карте стрелкой и запиши в строке ответа название материка, который с севера омывается Северным ледовитым океаном, а с юга – Индийским океаном.

Ответ: Евразия.

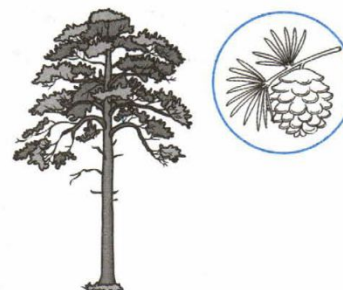


4.2

Рассмотри рисунки баобаба, пальмы, секвойи, сосны. Запиши названия только тех деревьев, которые встречаются на материке, указанном в п. 4.1. Если растение не характерно для этого материка, оставь соответствующие строчки пустыми.



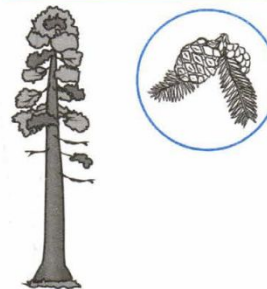
1) \_\_\_\_\_



2) сосна

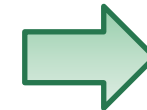
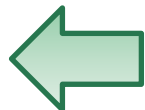


3) пальма



4) \_\_\_\_\_

Справка





5

Рассмотри изображение знака.



5.1

Запиши, что может означать этот знак.

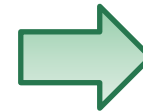
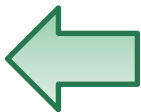
Ответ: Сбор грибов запрещён.



Где можно встретить такой знак (см. п. 5)?

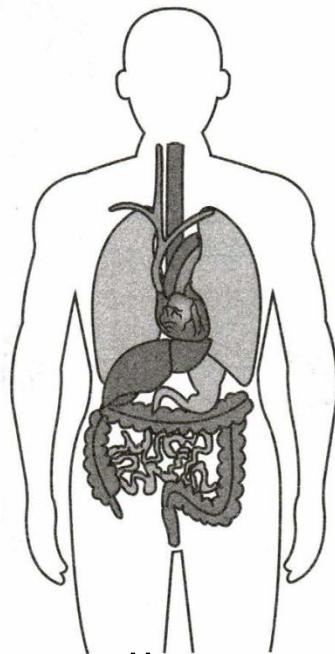
5.2

Ответ: в заповеднике, парке.



6

Рассмотри рисунок, на котором изображены основные внутренние органы человека.

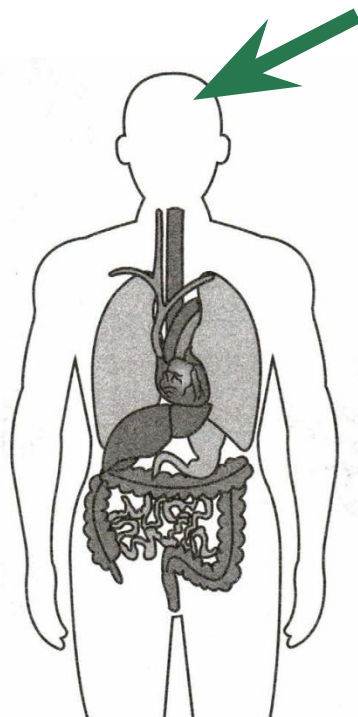


6.1

Какой важный орган человека не изображён на рисунке? Запиши его название.

Ответ: головной мозг.

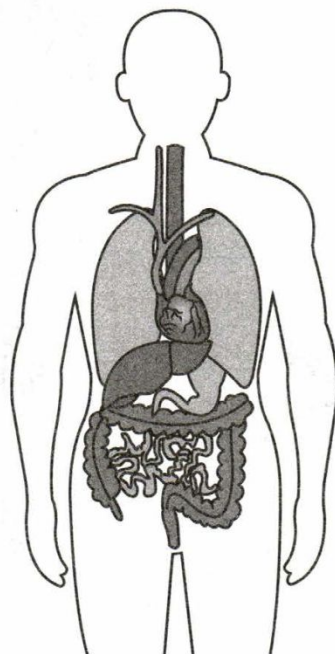




6.2

Покажи на рисунке стрелкой, где находится этот орган.





6.3

Напиши, частью какой системы является этот орган.

Ответ: нервной системы.



7

Степан слепил на прогулке небольшой шарик из снега, принёс его домой, положил на блюдце и поставил блюдце на подоконник над батареей. Несколько дней он вёл наблюдения.

7.1

Какой вывод мог сделать Степан в результате этого опыта? Отметь правильный ответ.

- 1) При нагревании вода расширяется.
- 2) При нагревании вода из твёрдого состояния переходит в жидкое, а затем испаряется.
- 3) При нагревании любое твёрдое вещество становится жидким.



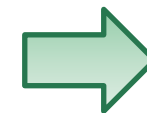
7

Степан слепил на прогулке небольшой шарик из снега, принёс его домой, положил на блюдце и поставил блюдце на подоконник над батареей. Несколько дней он вёл наблюдения.

7.2

Запиши в правильной последовательности, что получится у Степана в результате проведения опыта.

Ответ: снег - вода - пар.



8

В прогнозах погоды, которые печатают в газетах, публикуют на сайтах погоды в Интернете, используют специальные знаки-символы. Рассмотрите внимательно таблицу, в которой дан прогноз погоды на двое суток по следующим показателям: облачность и осадки, температура воздуха, направление ветра.

Сравни данные и ответь на вопрос: в какой день недели и в какое время суток будет идти сильный снег?

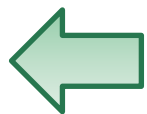


Ответ: улучшилась.

К  
таблице



Понедельник				Суббота			
У.	Д.	В.	Н.	У.	Д.	В.	Н.
							
8	12	11	10	12	16	15	12
							
СВ	В	СВ	СВ	З	ЮЗ	ЮЗ	З



# Справочный материал для задания 2



ландыш



волчье лыко



вороний глаз



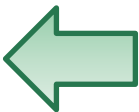
← К заданию

# ЛАНДЫШ МАЙСКИЙ



Ландыш - это многолетнее травянистое растение, которое принадлежит к семейству лилейных. Высота ландыша около 30 см., корневище цветка тонкое, ползучее и горизонтальное. Ландыш называют майским из-за того, что он цветет в конце мая и начале июня, а плоды созревают в конце лета и начале осени. Ландыш - ядовитое растение. Растет он в лиственных и смешанных лесах около кустарников.

Цветы растения очень ароматны. На стебельке распускается большое количества мелких цветов, напоминающих колокольчики, которые имеют нежный, молочно-белый окрас. Ландыш цветет всего 10-12 дней, потом цветочки опадают. После цветения появляются ягоды, эти ягоды ядовитые.



# ВОЛЧЬЕ ЛЫКО



Волчегодник – это кустарник высотой примерно с первоклассника, покрытый небольшими продолговатыми листочками. Весной кустарник покрывается розовыми цветами, а к концу лета на кустарнике появляются плоды – ягоды насыщенного красного цвета. Цветы, как и ягоды, растут прямо на стволе кустарника, плотно облепляя его широким кольцом ближе к верхушке.

Ботаники называют этот кустарник волчегодником обыкновенным или смертельным, а в народе он известен как волчье лыко или волчьи ягоды.

Волчье лыко повсеместно растет в тенистых лесах в Европе и России, но встретить его можно и в других странах с умеренным климатом.

Нельзя забывать, что волчье лыко ядовито. Даже несколько небольших ягод способны поставить жизнь человека под угрозу, поэтому обнаружив этот кустарник в лесу, не стоит трогать его руками.

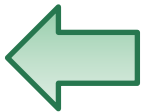
Вещество, которое содержится в соке ягод, в коре, стеблях, листьях и корнях растения вызывает сильный зуд, покраснение и волдыри при попадании на кожу. При поедании ягод или частей растения человек, помимо жжения во рту и горле, быстро начинает ощущать признаки отравления: тошноту, рвоту, боль в животе, слабость и судороги.

# ВОРОНИЙ ГЛАЗ



Растёт в европейской части страны и в Сибири в тенистых лесах, среди кустарников. Это многолетнее травянистое растение с ползучим длинным корневищем, на котором закладываются почки надземных побегов. С момента заложения почек и до образования побегов проходит три года. Стебель прямостоячий, гладкий, неразветвлённый 15-20 см высотой. Листья - их, как правило, 4 - в виде яйца. Цветок на ребристой цветоножке не имеет запаха и нектара. На каждом растении только один цветок, долго цветущий. Опыляется в основном ветром, но иногда насекомыми.

Цветёт растение в мае, а свёрнутые в трубочку листья появляются, как только сойдёт снег. В начале июня зреет плод - сизовато-чёрная ягода, похожая на чернику, сладковатого неприятного вкуса. Осенью листья вянут, а при первых заморозках гибнет надземный стебель и жизнь переходит в корневище. Все части растения ядовиты, особенно корневище и ягоды. Всё растение неприятно пахнет. Признаки отравления вороньим глазом: тошнота, рвота, понос, судороги, нарушения сердечной деятельности, остановка дыхания, паралич.



# Справочный материал для задания 4



баобаб



пальма



сосна

секвойя



← К заданию

# баобаб



пальма





СОСНА



секвойя



# Информационные источники

Шаблон составлен из фигур программы PowerPoint

Скрап-набор

<https://photoshop-master.ru/adds/scrapbooking/20093-skrap-nabor-yarmarka-chast-2.html>



Вы можете использовать  
данное оформление  
для создания своих презентаций,  
но в своей презентации вы должны указать  
источник шаблона:

Фокина Лидия Петровна  
учитель начальных классов  
МКОУ «СОШ ст. Евсино»  
Искитимского района  
Новосибирской области

Сайт <http://linda6035.ucoz.ru/>

На момент создания ресурса все ссылки являются  
активными



# Источники информации



<https://avatars.mds.yandex.net/get-pdb/1515151/6ec5cccb-04c1-4806-801a-7470203afbb7/s1200?webp=false> волчье лыко



<https://www.stihi.ru/pics/2017/05/06/1229.jpg> ландыш майский

<http://photos.lifeisphoto.ru/169/0/1699139.jpg> ландыш майский

<https://nature.baikal.ru/phs/norm/57/57225.jpg?1333705421> вороний глаз

<https://ingilizcebankasi.com/wp-content/uploads/red-cross1-925x1024.png>

завершить презентацию



<https://im0-tub-ru.yandex.net/i?id=658d39dbf3fb4c73e07c54035fe52893-l&n=13>  
баобаб

<https://im0-tub-ru.yandex.net/i?id=0c438c8e646592f7eed49ea3161172a9-l&n=13>  
пальма

<https://im0-tub-ru.yandex.net/i?id=20d0ea89ef30bf203dab835bee0b16eb-l&n=13>  
сосна

[https://s00.yaplakal.com/pics/pics\\_original/8/7/6/8305678.jpg](https://s00.yaplakal.com/pics/pics_original/8/7/6/8305678.jpg) секвойя