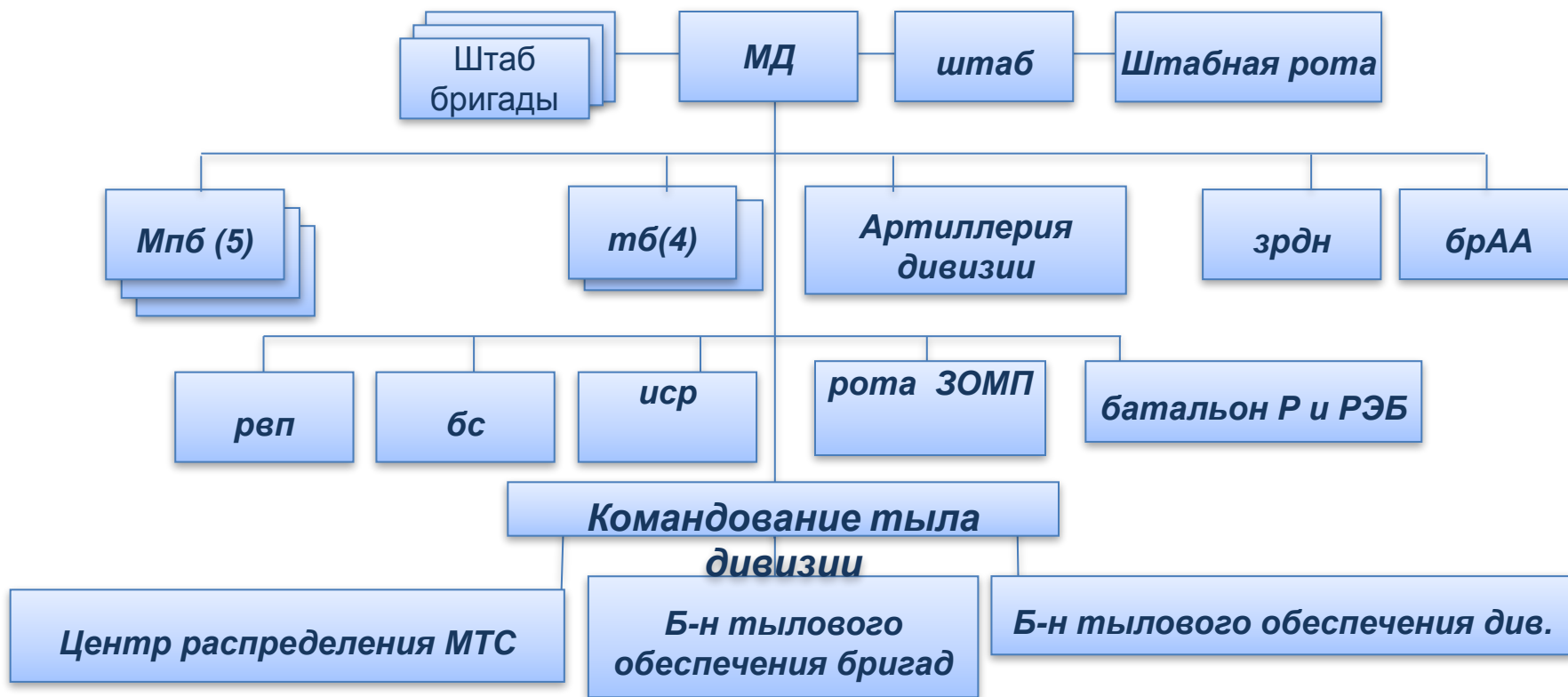


ВЫХОД

ОРГАНИЗАЦИЯ МЕХАНИЗИРОВАННОЙ ДИВИЗИИ США

ВПЕРЕД

Механизированная дивизия – основное общевойсковое тактическое соединение армии США. Предназначена для выполнения тактических задач самостоятельно или в составе армейского корпуса.



ОРГАНИЗАЦИОННО-
ШТАТНАЯ
СТРУКТУРА МСБР

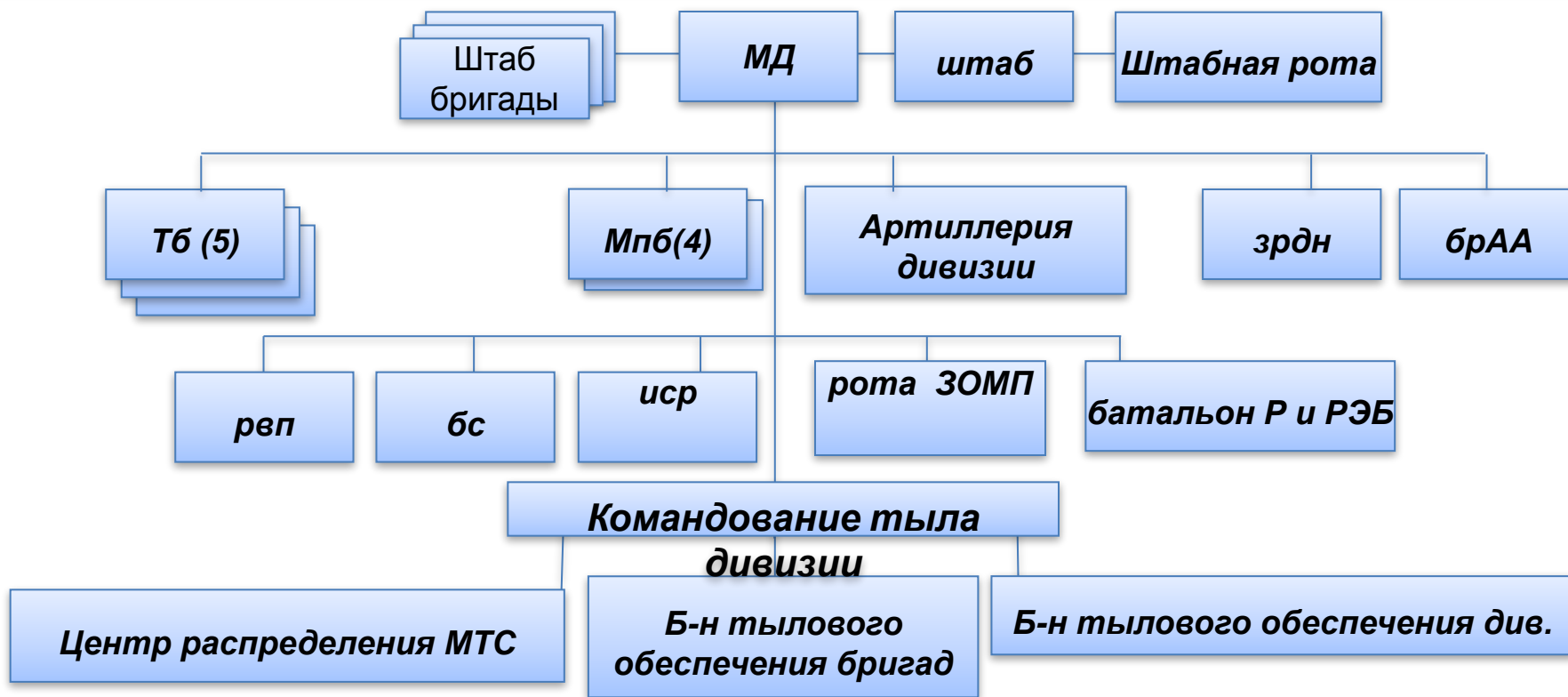
ЛИЧНЫЙ
СОСТАВ И
ВООРУЖЕНИЕ

Личный состав и вооружение мсбр

Личный состав	16417	БРМ М3 «Бредли»	95	ЗРК «Авенджер»	24
РСЗО	9	вертолеты	67	ЗРПК «Лайнбекер»	24
120-мм СМ	60	БТР	274	ПЗРК «Стингер»	30
Танки М1 «Абрамс»	259	ПТРК М901 «Тоу»	70	155-мм СГ	54
БМП М2 «Бредли»	290	ПУ ПТУР «Дракон»	302		

БРТД

Бронетанковая дивизия - основное общевойсковое тактическое соединение армии США. Предназначена для выполнения тактических задач самостоятельно или как мощное средство для проведения контратак из глубины по прорвавшимся группировкам и для обеспечения открытых флангов..



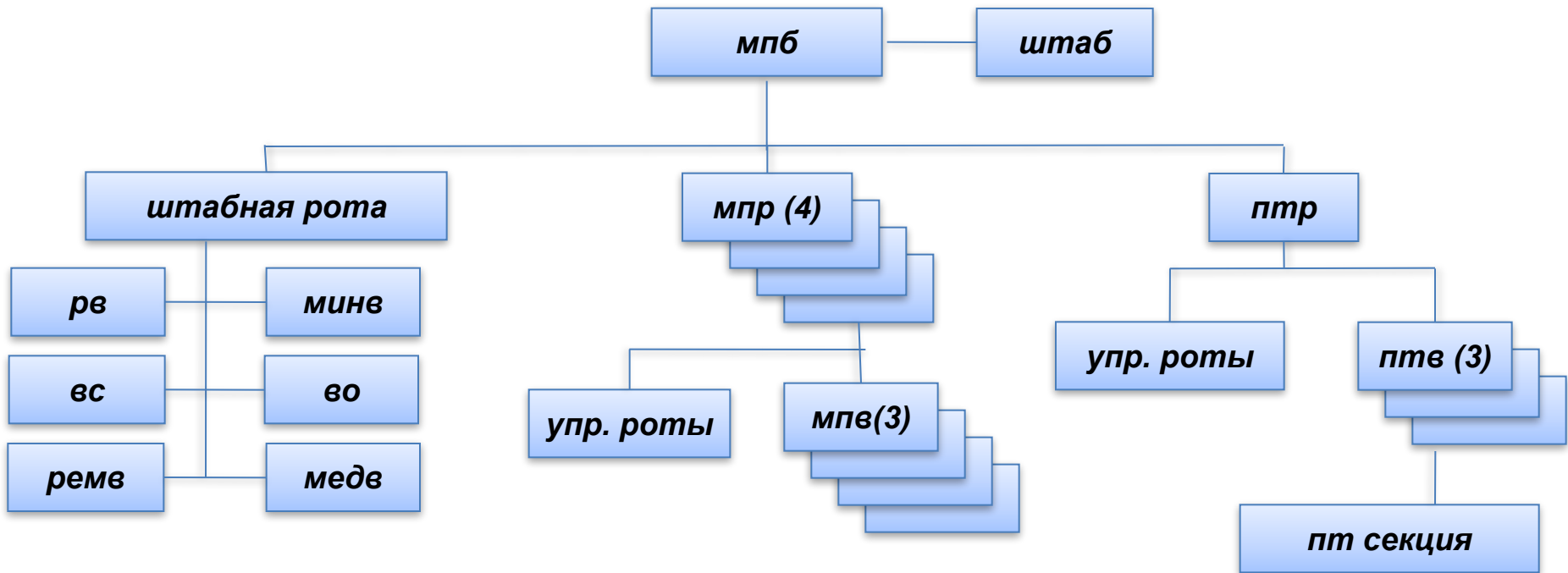
**ЛИЧНЫЙ
СОСТАВ И
ВООРУЖЕНИЕ**

Личный состав и вооружение бртд

Личный состав	16108	БРМ М3 «Бредли»	95	ЗРК «Авенджер»	24
РСЗО	9	вертолеты	67	ЗРПК «Лайнбекер»	24
120-мм СМ	60	БТР	262	ПЗРК «Стингер»	30
Танки М1 «Абрамс»	317	ПТРК М901 «Тоу»	56	155-мм СГ	54
БМП М2 «Бредли»	232	ПУ ПТУР «Дракон»	262		

МОТОПЕХОТНЫЙ БАТАЛЬОН США (МПБ)

Мотопехотный батальон – основное общевойсковое тактическое подразделение армии США. Предназначен для выполнения тактических задач самостоятельно или в составе соединения.



СОСТАВ

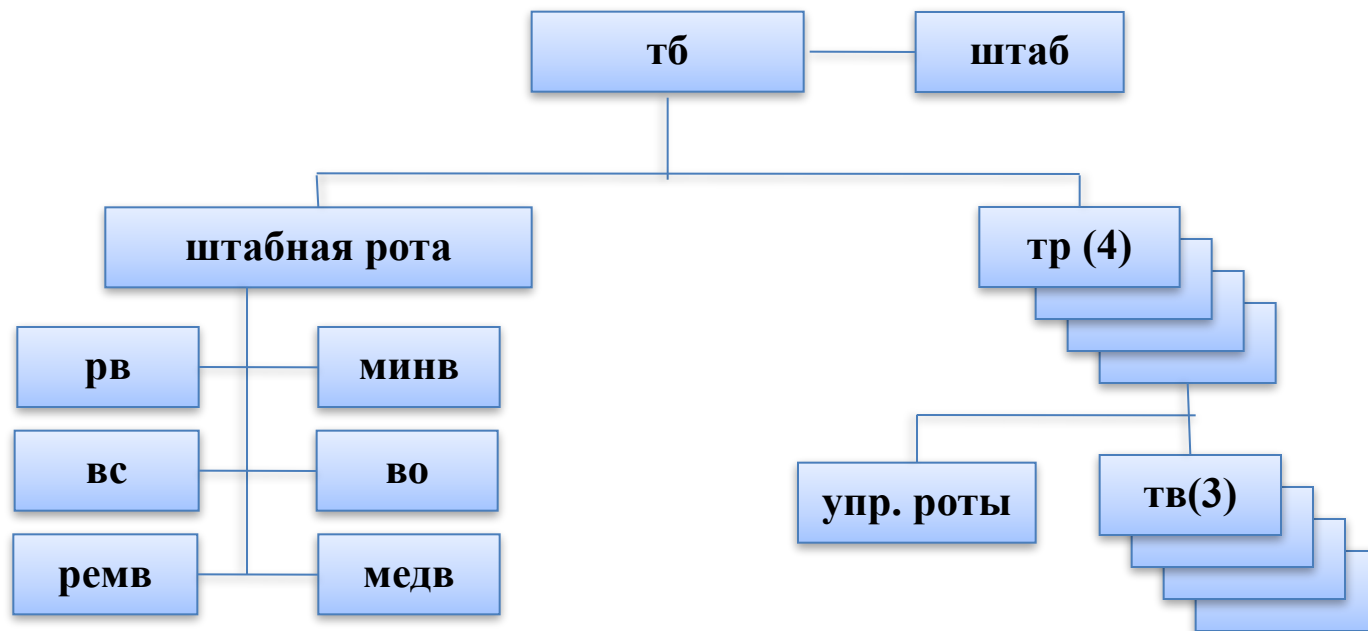
НАЗАД

Личный состав и вооружение мпб

Личный состав	920	БРМ М2 «Бредли»	58	ПТРК М901 «Тоу»	14
120-мм СМ	6	БРМ М3 «Бредли»	3	ПУ ПТУР «Дракон»	40
				БТР М113	23

ТАНКОВЫЙ БАТАЛЬОН США (ТБ)

Танковый батальон – основное общевойсковое тактическое подразделение армии США. Предназначен для выполнения тактических задач самостоятельно или в составе соединения.



СОСТАВ

НАЗАД

ВЫХОД

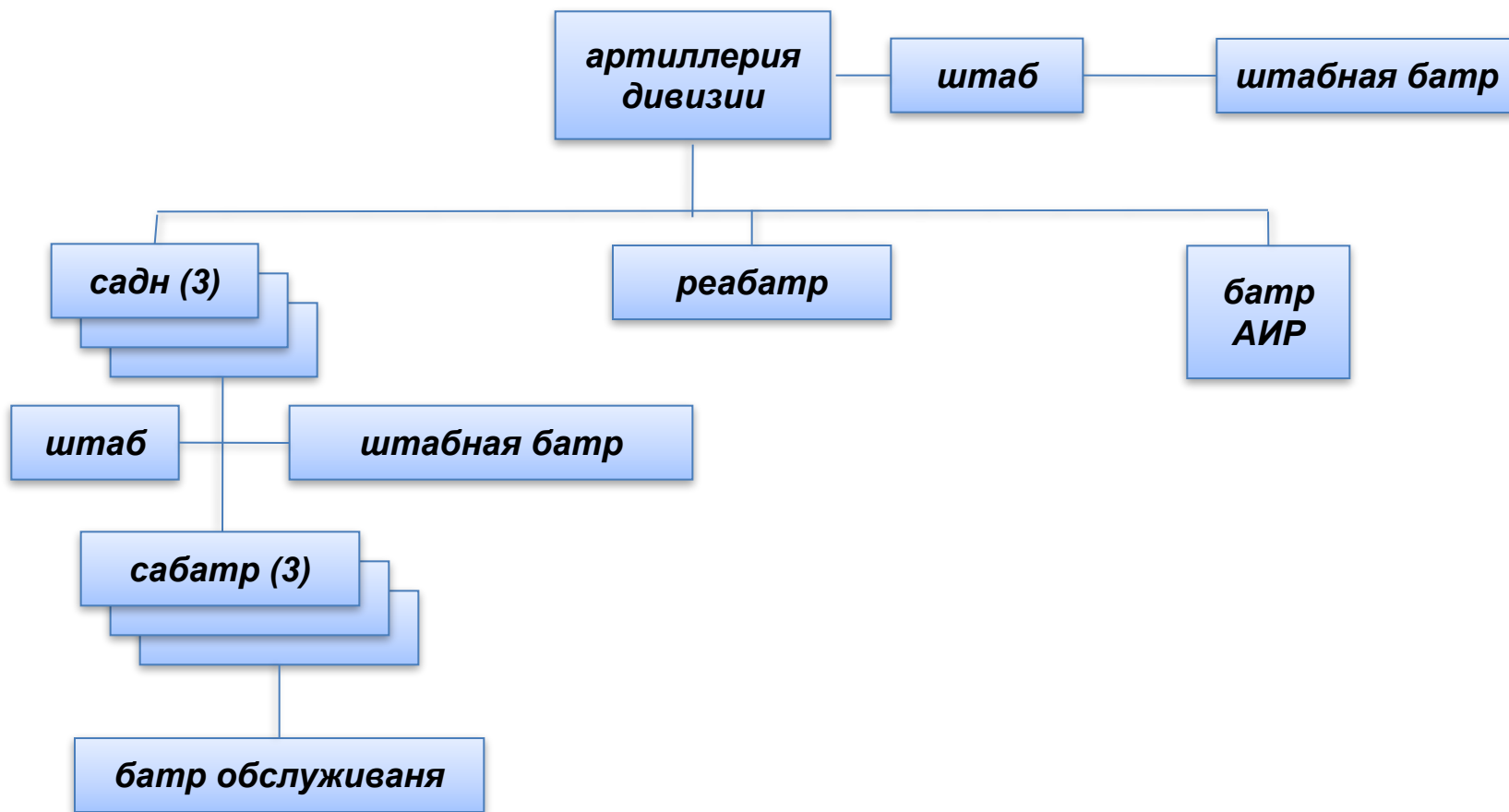
Личный состав и вооружение тб

Личный состав	612	БРМ М2 «Бредли»	58	БТР М113	11
120-мм СМ	6	БРМ М3 «Бредли»	6		

НАЗАД

Артиллерия дивизии

Артиллерия дивизии - предназначена для осуществления общей и непосредственной огневой поддержки боевых действий бригад первого эшелона дивизии.



СОСТАВ

НАЗАД

ВЫХОД

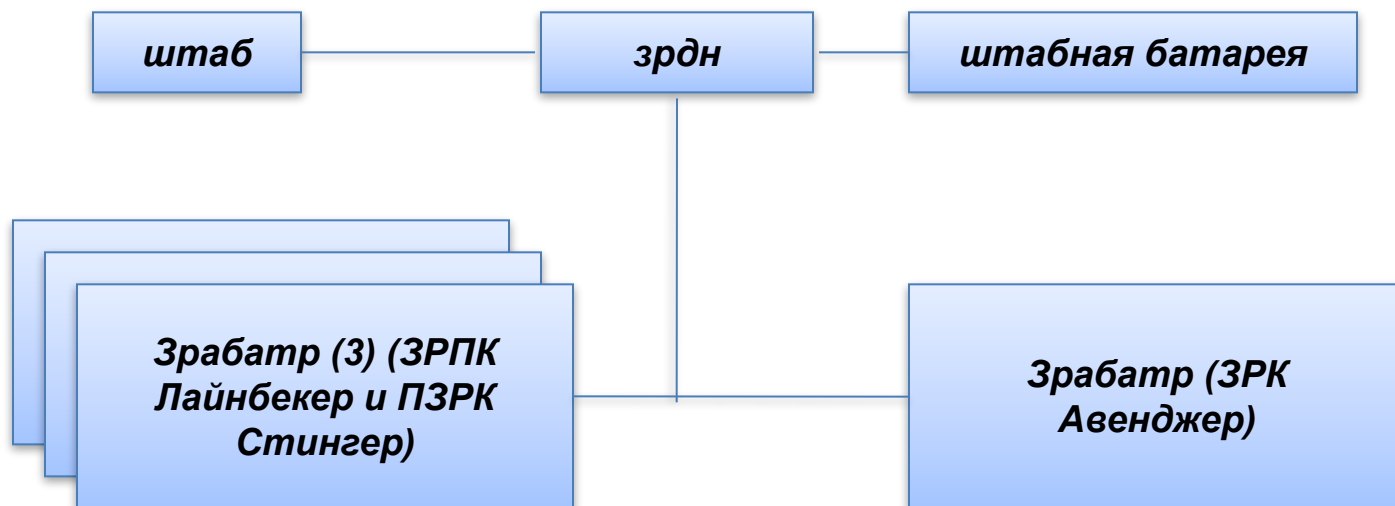
Личный состав и вооружение артиллерии дивизии

155-ММ СГ	54	РСЗО	9	ПУ ПТУР «Дракон»	54
--------------	----	------	---	---------------------	----

НАЗАД

ЗЕНИТНЫЙ (РАКЕТНЫЙ) ДИВИЗИОН (ЗРДН)

Зенитный (ракетный) дивизион (зрдн) предназначен для прикрытия частей и подразделений дивизии от ударов самолетов и вертолетов противника с малых и предельно малых высот



СОСТАВ

НАЗАД

ВЫХОД

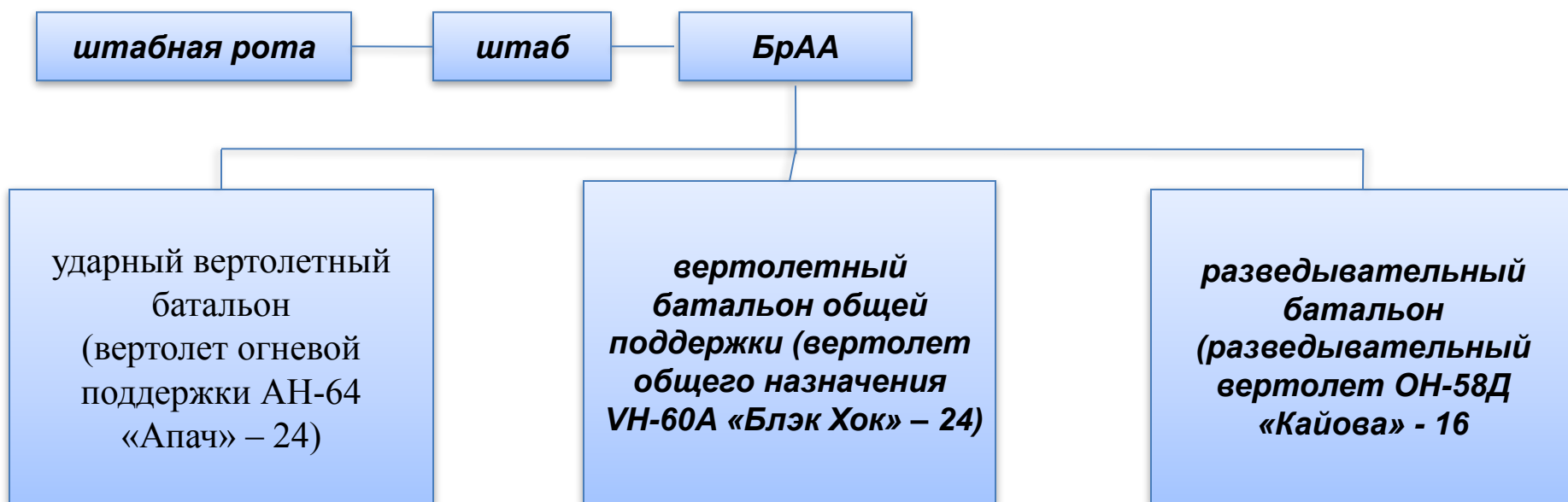
Личный состав и вооружение зенитного дивизиона (зрдн)

ЗРПК «Лайнбекер »	24	ЗРК «Авенджер»	24	ПЗРК «Стингер»	30
-------------------------	----	-------------------	----	-------------------	----

НАЗАД

БРИГАДА АРМЕЙСКОЙ АВИАЦИИ МД США

Бригада армейской авиации (БрАА) - предназначена для ведения войсковой и воздушной разведки, обеспечения управления, уничтожения бронированных целей противника и решения транспортно-десантных задач в интересах дивизии



СОСТАВ

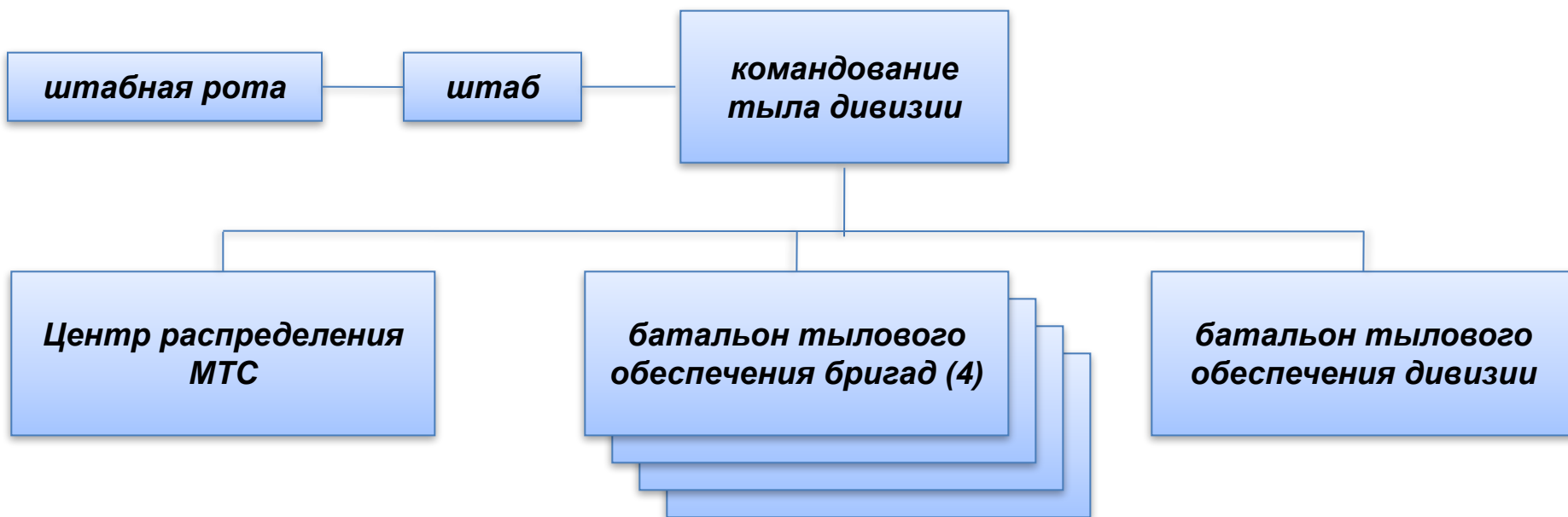
НАЗАД

Личный состав и вооружение бригады армейской авиации

Личный состав	1500	Танки М1 «Абрамс»	27	БТР М113	7
120-мм СМ	6	БРМ М3 «Бредли»	41	вертолеты	67

ТЫЛ ДИВИЗИИ США

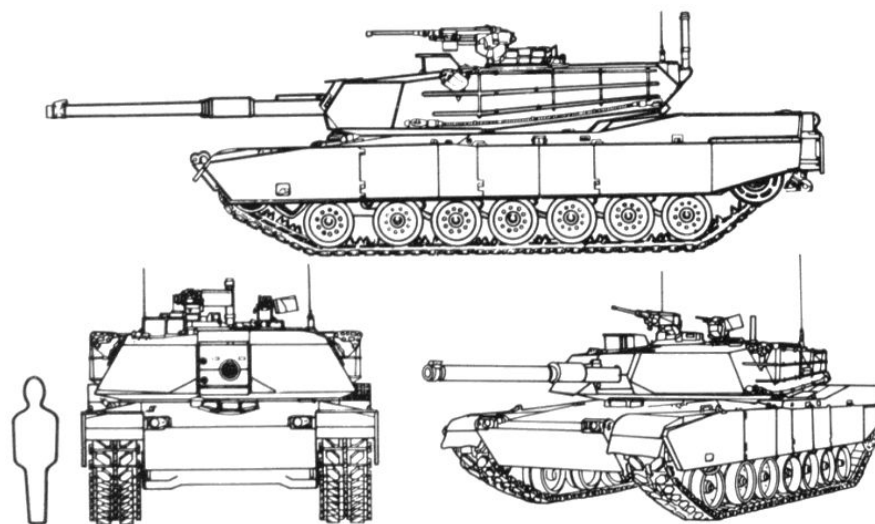
Тыл дивизии - предназначен для тылового и технического обеспечения бригад и дивизии в бою



СОСТАВ –
ок. 2500 чел

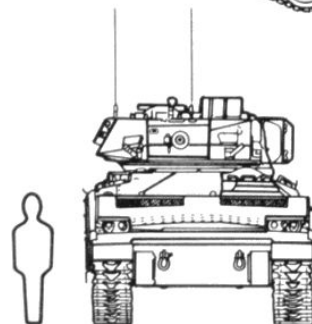
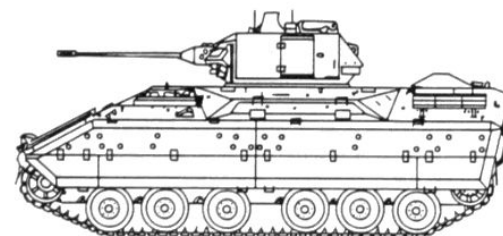
НАЗАД

М1 «Абрамс» (M1 Abrams)



Масса, <i>т</i>	57,1
Экипаж, чел	4
Габариты, <i>м (высота, длина, ширина)</i>	2,4 x 7,9 x 3,6
Калибр ор., <i>мм</i> : <ul style="list-style-type: none"> • пушки (боевой комплект) • пулемётов (боевой комплект) 	120 (40) <ul style="list-style-type: none"> ▪ 12,7 (1000) ▪ 2 x 7,62 (12400)
Мощность двигателя, <i>л.с.</i>	1500
Скорость движения, <i>км/ч</i>	67
Запас хода, <i>км</i>	450

БМП М2 «Бредли» (M2 Bradley IFV –infantry fighting vehicle)



Масса, <i>т</i>	28,6
Экипаж (десант), чел	3 (6)
Габариты, <i>м (высота, длина, ширина)</i>	2,9 x 6,45 x 3,2
Калибр ор., <i>мм</i> : • пушки (боевой комплект) • Пулемётов (боевой комплект)	ПУ ПТУР «Тоу» 25 (900) 2 x 7,62 (2200)
Мощность двигателя, <i>л.с.</i>	500
Скорость движения, <i>км/ч</i>	66
Запас хода, <i>км</i>	480

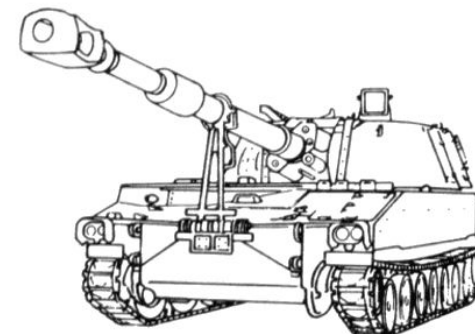
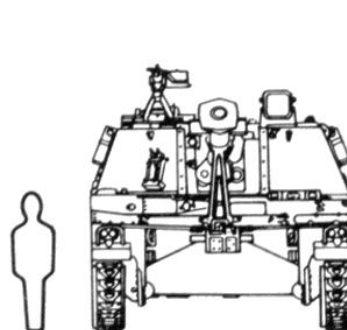
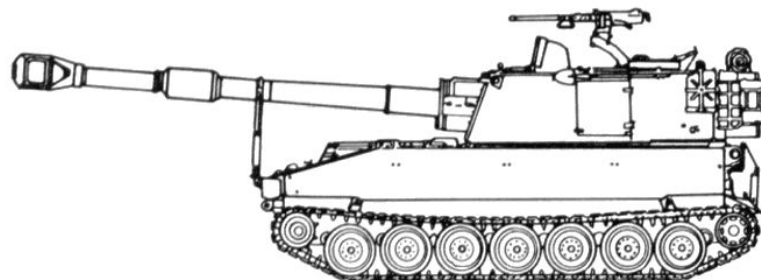
БРМ М3 «Бредли» (M3 Bradley CFV – Cavalry Fighting



Масса, <i>т</i>	28,6
Экипаж (десант), <i>чел</i>	3 (2)
Габариты, <i>м (высота, длина, ширина)</i>	2,9 х 6,45 х 3,6
Калибр ор., <i>мм</i> : • пушки (боевой комплект) • Пулемётов (боевой комплект)	ПУ ПТУР «Тоу» 25 (900) 2 х 7,62 (2200)
Мощность двигателя, <i>л.с.</i>	500
Скорость движения, <i>км/ч</i>	66
Запас хода, <i>км</i>	480

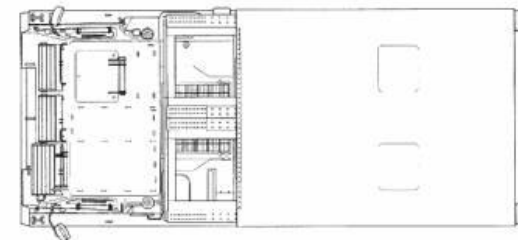
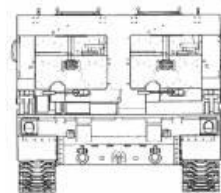
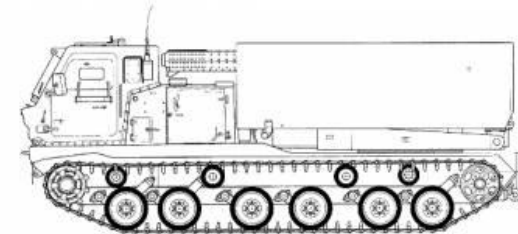
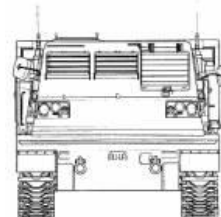
155мм СГ М109А6«Паладин» (M109A6 howitzer Paladin)

НАЗАД



Расчёт, чел	4
Масса в боев. положении, т	28,7
Максимальная дальность стрельбы, м	24 (30 arcs)
Скорострельность, выстр./мин	3
Скорость движения, км/ч	56
Запас хода, км	340

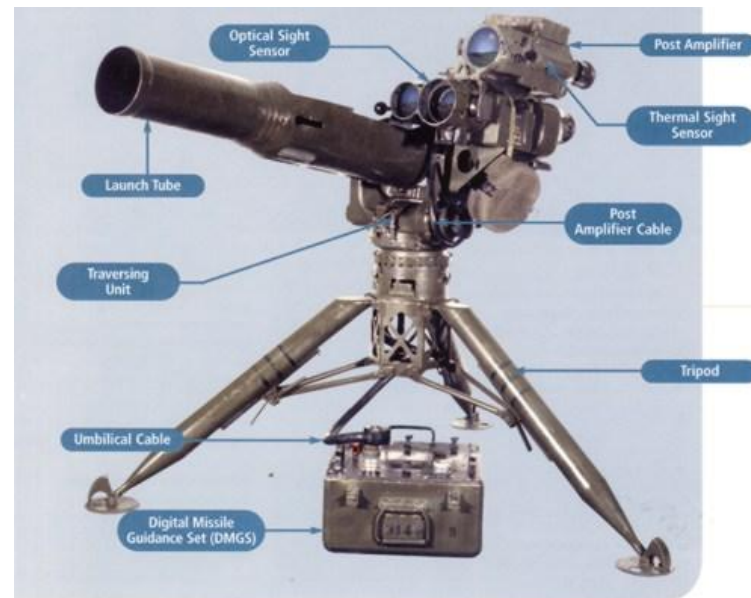
РСЗО «MRLS» (M270 Multiple Launch Rocket System)



Расчёт, чел	3
Масса в боев. положении, т	24,5
Масса снаряда, кг	310
Дальность стрельбы, км	
•Максимальная	40
•Минимальная	10
Калибр, мм	227, 24-
Кол-во направляющих	12
Скорость движения, км/ч	60
Запас хода, км	485
База ПУ	Гусеничная (БМП М2)

ПТРК М901 «Тоу»

(TOW)



Стартовая масса ракеты, кг	17
Масса боевой части, кг	3,6
Размеры ракеты, мм (длина, диаметр)	1165, 152
Макс. дальность стрельбы, м	3750
Скорость полёта ракеты, м/с	300
Бронепробиваемость, мм (система наведения)	500 (полуавтомат. по проводам)

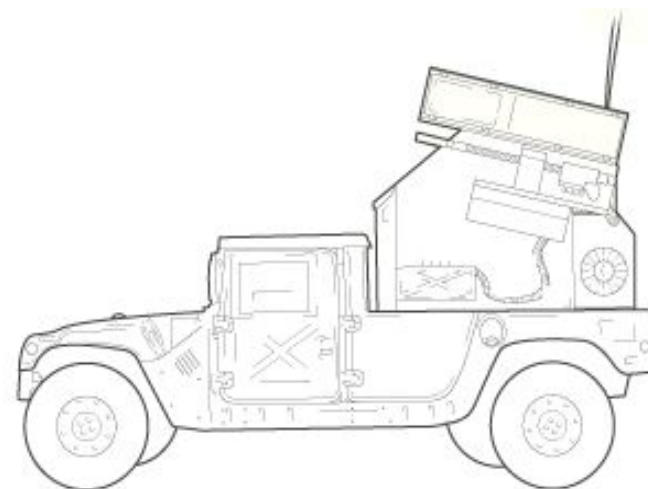
ПУ ПТУР «Дракон»(M47 Dragon, EGM-77)



Стартовая масса ракеты, кг	6,12
Масса боевой части, кг	2,44
Размеры ракеты, мм (длина, диаметр)	744, 122
Макс. дальность стрельбы, м	1000
Скорость полёта ракеты, м/с	110
Бронепробиваемость, мм (система наведения)	430 (полуавтомат. по проводам)

ЗРК «Авенджер» (AN/TWQ-1 Avenger Air Defense System)

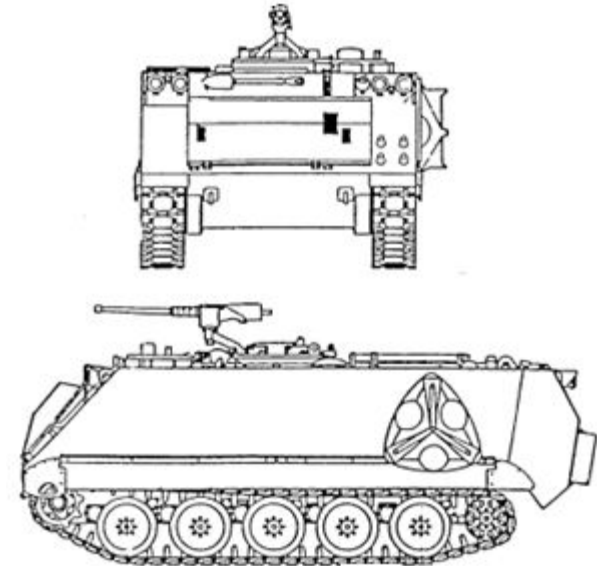
НАЗАД



Дальность стрельбы, км •Макс. •Мин.	5,5 (вдогон) 0,5
Высота поражения цели, км •Макс. •Мин.	3,5 0,03
Масса ракеты, кг	10
Длина ракеты, м	1,4
Макс. скорость ракеты, м/с	700
Поражение цели	340
Система наведения	Пассивная ИК (Самоходная ПУ на 8 ЗУР)

120 – мм СМ М1064 (М1064 mortar carrier)

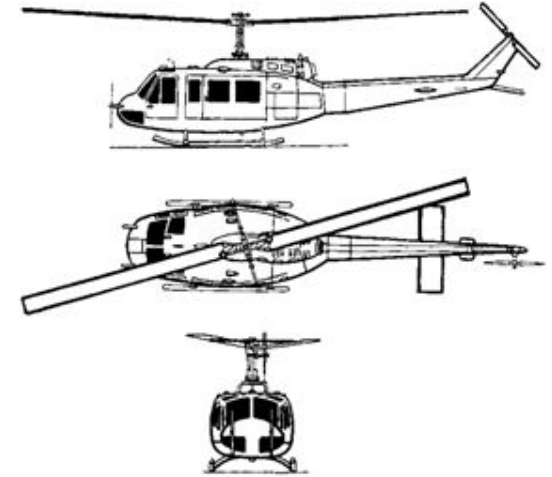
НАЗАД



Боевой вес, <i>т</i>	12,4
Экипаж, <i>чел</i>	4
Вес снаряда, <i>кг</i>	14,7
Дальность стрельбы, <i>км</i> • обычным • активным реактивным	7,2 (10)
Скорострельность, <i>выстр./мин</i>	15 (4-5)
Военный боекомплект	-
Скорость движения, <i>км/ч</i>	-
Запас хода, <i>км</i>	560

Многоцелевой УН-1D «Ирокез» (Bell UH-1 Iroquois)

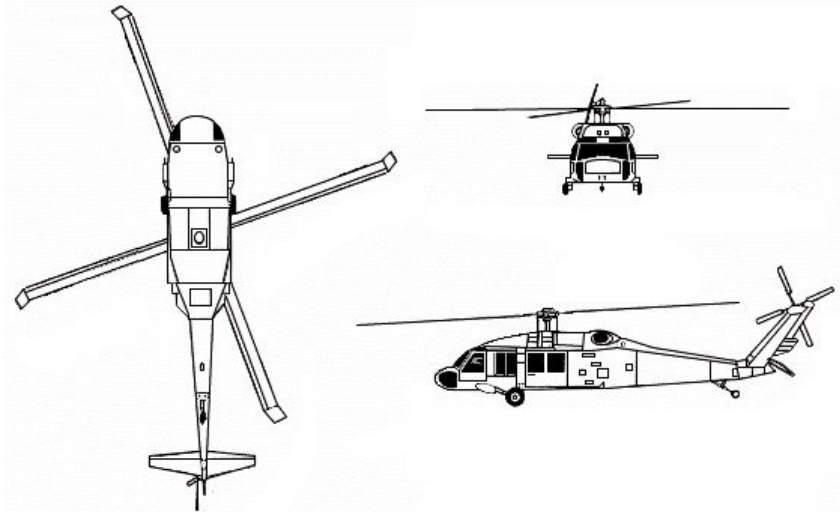
НАЗАД



Масса, кг • макс. • пустого	43 2100
Максим. скорость, км/ч	240
Практич. потолок, км	3800
Дальность полёта, км • с грузом, кг	500 1800
Вооружение	6 x ПТУР AS – 11B1 48 x 70 НАР 2 x 12,7 мм пулемёта
Экипаж (кол. перев. солдат)	1-2 (11)
Максимальная нагрузка	2200 на подвес 1800 в кабине

Многоцелевой УН-60А «Блэк Хок» (Sikorsky UH-60 Black Hawk)

НАЗАД



Масса, кг

- макс.
- пустого

9200
4820

Максим. скорость, км/ч

330

Практич. потолок, км

6800

Дальность полёта, км

- с грузом, кг

500
3000

Вооружение

2 x 7,62 пулемёта

Экипаж (кол. перев. солдат)

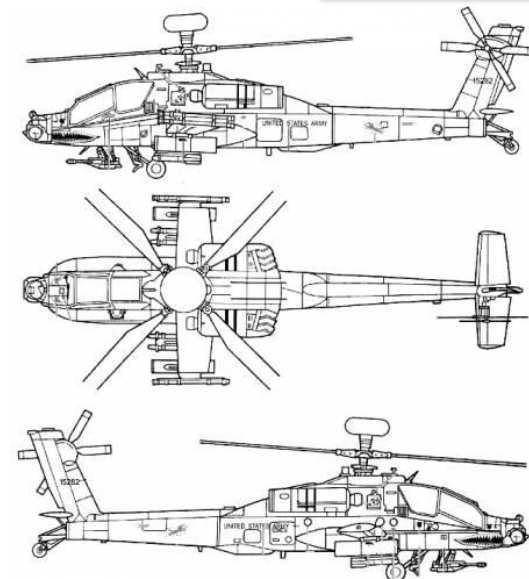
2-4 (11)

Максимальная нагрузка

3400 на подвес

Ударный АН-64А «Апач» (Boeing AH-64 Apache)

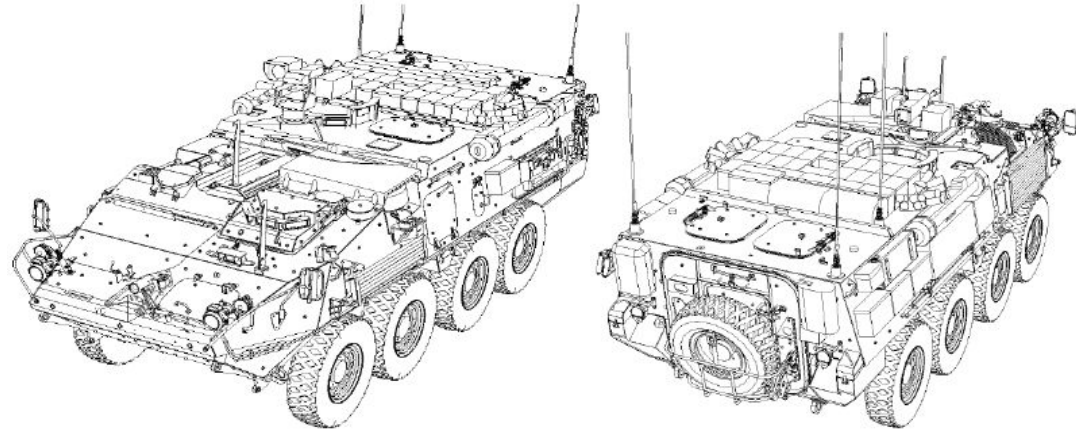
НАЗАД



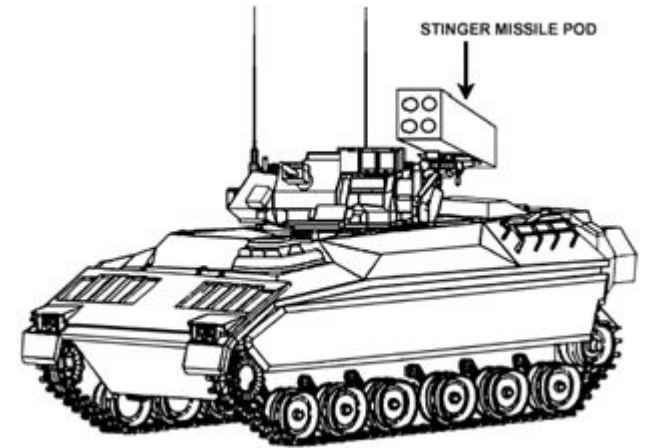
Масса, кг <ul style="list-style-type: none">• макс.• пустого	9500 4900
Максим. скорость, км/ч	330
Практич. потолок, км	6400
Дальность полёта, км <ul style="list-style-type: none">• с грузом, кг	8 x «Хеллфайр» или 1700 (с доп. баком) 0
Вооружение	1 x 30 мм пуш. (1200 снарядов) 76 x 70 16 x «Хеллфайр» 38 x 70 8 x «Хеллфайр»
Экипаж (кол. перев. солдат)	2
Максимальная нагрузка	1000 на подвес

БТР «Страйкер» (IAV)

НАЗАД



Масса, <i>т</i>	17,2
Экипаж, <i>чел</i>	11
Габариты, <i>м (высота, длина, ширина)</i>	2,6 x 6,9 x 2,7
Калибр ор., <i>мм</i> : <ul style="list-style-type: none">• пушки (боевой комплект)• пулемётов (боевой комплект)	40 (гран.) <ul style="list-style-type: none">▪ 12,7 (1000)▪ 7,62 (12400)
Мощность двигателя, <i>л.с.</i>	350
Скорость движения, <i>км/ч</i>	100
Запас хода, <i>км</i>	500



Боевой вес, <i>т</i>	22,6
Расчёт, <i>чел</i>	4
Дальность обнаружения РЛС, <i>км</i>	20
Дальность поражения, <i>км</i> • макс. • мин.	4,5 1 – 1,5 (23 мм ЗП)
Скорострельность, <i>выстр./мин.</i>	3000
Высота поражения, <i>км</i> : 1) макс. 2) мин.	1) 3,8 2) 1 – 1,5
Боекомплект	ПУ – 4(8); 23 мм ЗП – 1 (6)
Скорость движения	66
Запас хода	480

ПЗРК «Стингер» (FIM-92 Stinger)

НАЗАД



Дальность стрельбы, км

- Макс.
- Мин.

5,5 (ВДОГОН)
0,5

Высота поражения цели, км

- Макс.
- Мин.

3,5
0,03

Масса ракеты, кг

10

Длина ракеты, м

1,4

Макс. скорость ракеты, м/с

700

Поражение цели

340

Система наведения

Пассивная ИК