

**Муниципальное общеобразовательное бюджетное учреждение
«Средняя общеобразовательная школа № 4»
Пожарского муниципального района
Приморского края**

ОСТРОВ ВРАНГЕЛЯ

**Выполнила: учитель географии
Ткачева М.Н.**

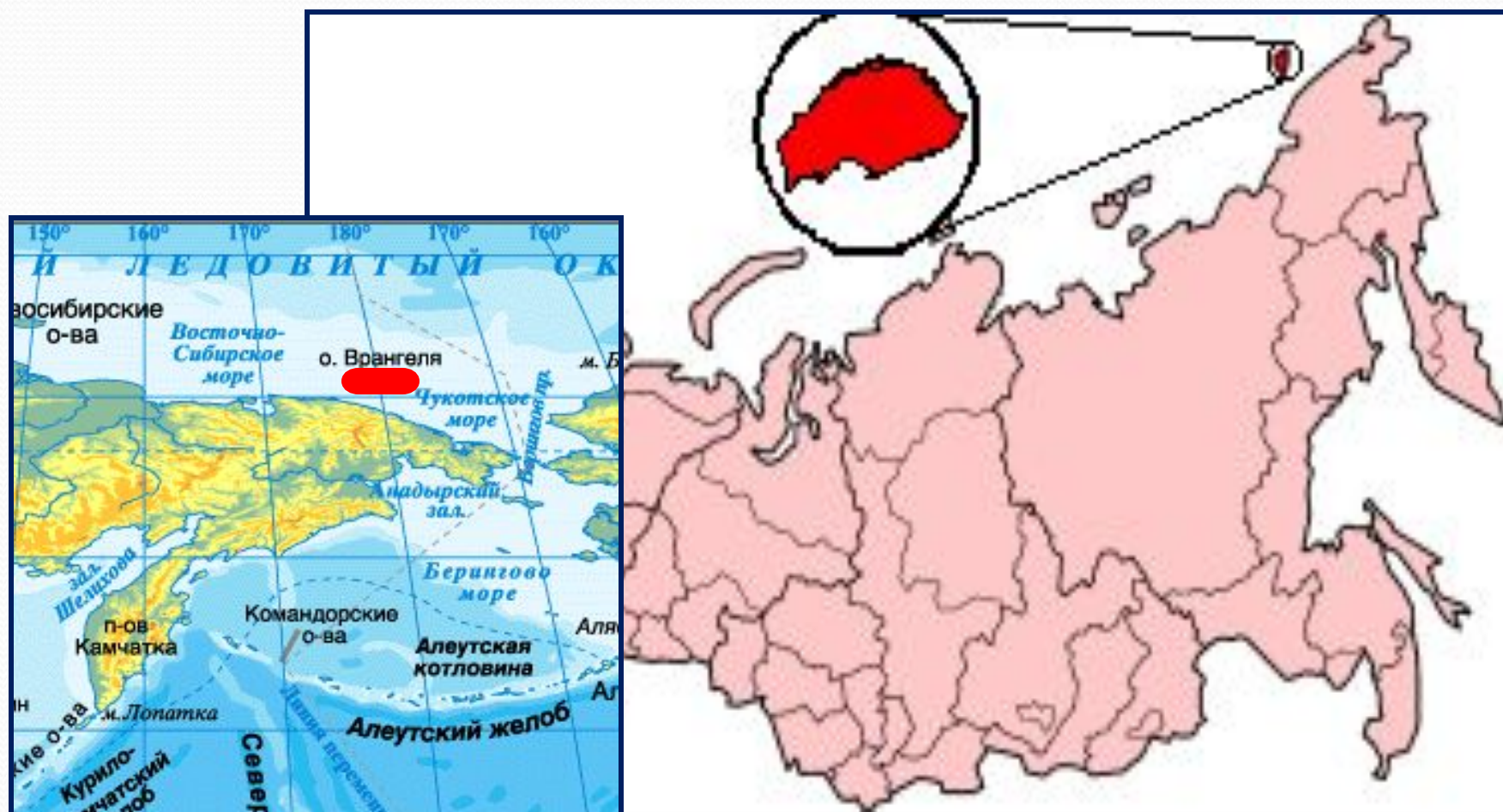
**Лучегорск
2013**

Содержание

● 1. Географическое положение	3
● 2. История открытия	6
● 3. Рельеф	7
● 4. Климат	8
● 5. Внутренние воды	9
● 6. Почвы острова	10
● 7. Растительность	11
● 8. Животный мир	12
● 9. Источники информации	18

Географическое положение

1. Принадлежит России
2. Расположен на северо-востоке страны, между Восточно-Сибирским и Чукотским морями



РАЗМЕРЫ ТЕРРИТОРИИ

Площадь острова-7670км²

Длина 150км, ширина 75км



Остров из космоса

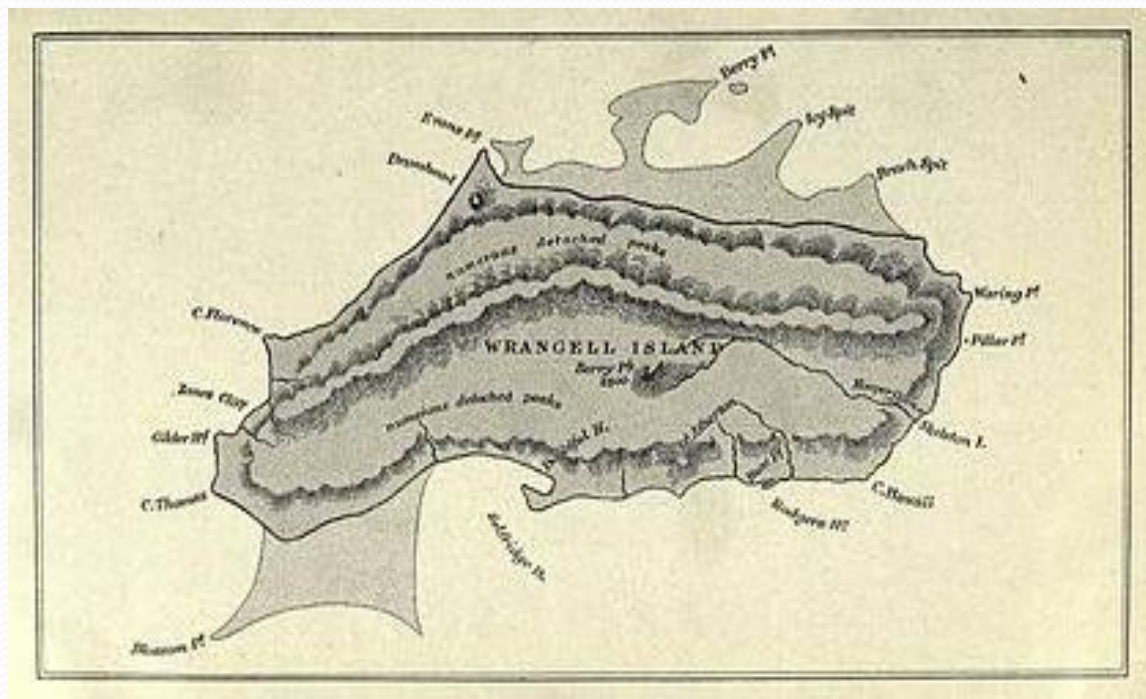
СТАТУС ТЕРРИТОРИИ

- 23 марта 1976 года был образован природный заповедник «Остров Врангель» для охраны популяции белого медведя, тихоокеанского моржа и уникальной колонии белого гуся
- Центр всемирного наследия включил эту территорию в список всемирного наследия



ИСТОРИЯ ОТКРЫТИЯ

- О существовании земли Умкилир («острова белых медведей») русским первопроходцам было известно с середины XVII в. по рассказам местных жителей Чукотки
- В 1763 г великий русский ученый М. В. Ломоносов указал на карте Заполярья в районе к северу от Чукотки некий остров, названный им «Сомнительный».



ИСТОРИЯ ОТКРЫТИЯ

- Открыт был американским китобоем Томасом Лонгом в 1867 году и был назван в честь русского исследователя Фердинанда Врангеля
- В 1916 году был объявлен территорией России



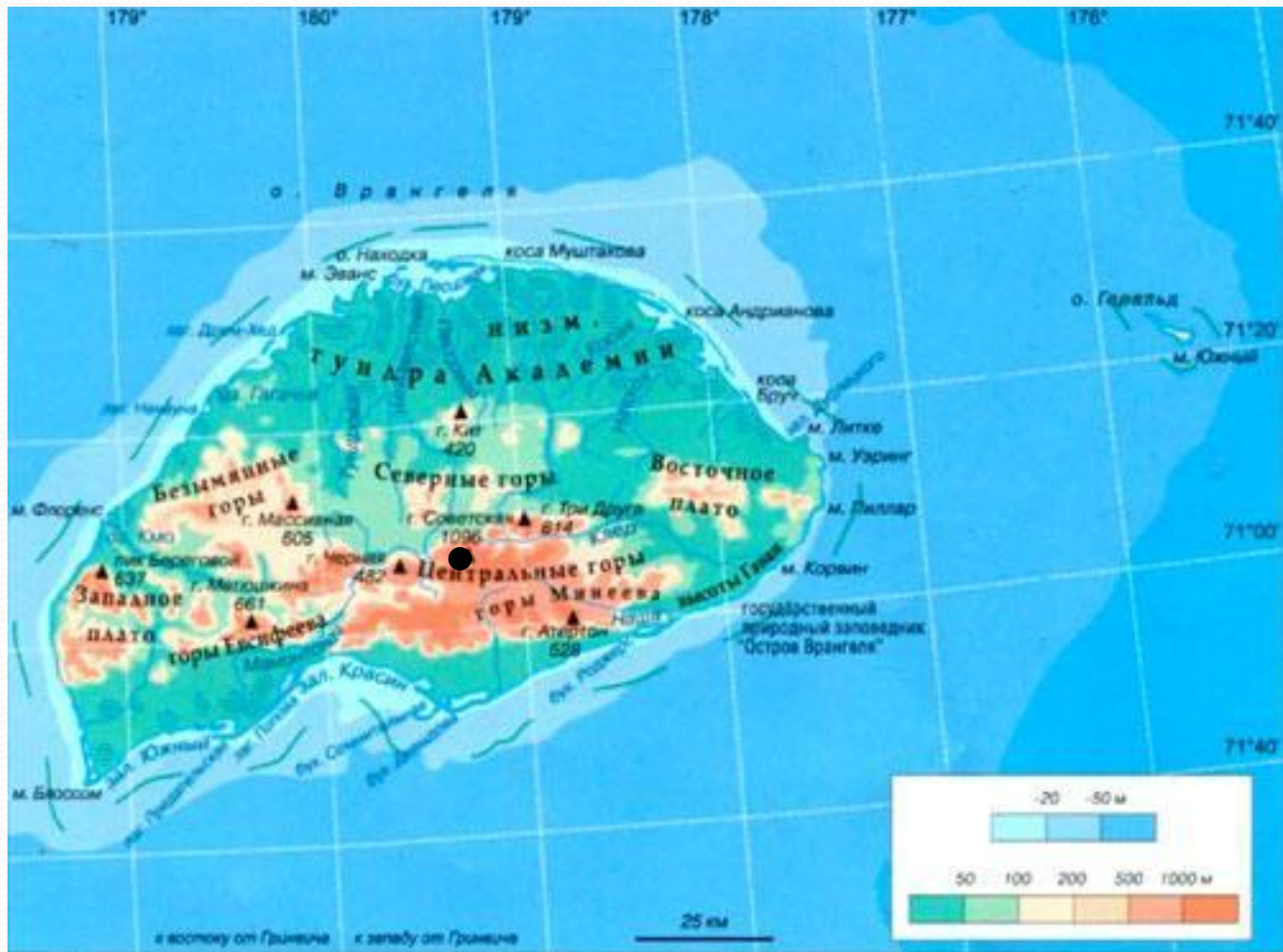
Фердинанд Врангель
1797-1870

РЕЛЬЕФ

Основная часть острова- это горы. Побережья – низменности.
Самая высокая точка – г.Советская (1096м).

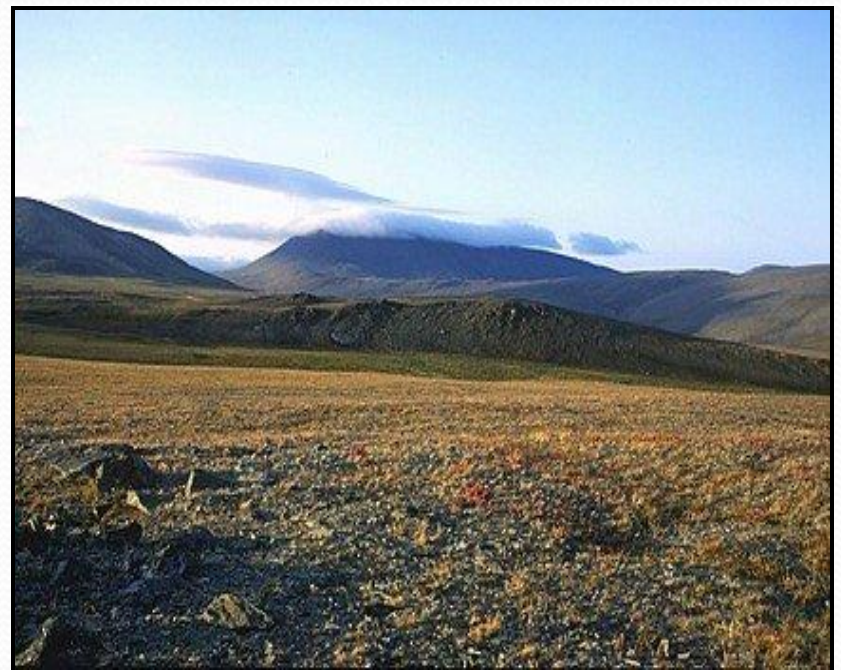


ФИЗИЧЕСКАЯ КАРТА О. ВРАНГЕЛЬ



КЛИМАТ

- Господствуют арктические воздушные массы
- Полярный день длится с середины мая до конца июля, полярная ночь - с середины ноября до конца января
- Среднегодовая температура: $-11,3^{\circ}\text{C}$ (января -22°C , июля $+2^{\circ}\text{C}$)
- Безморозный период: 20-25 дней в году
- Годовое количество осадков 152 мм



ВНУТРЕННИЕ ВОДЫ

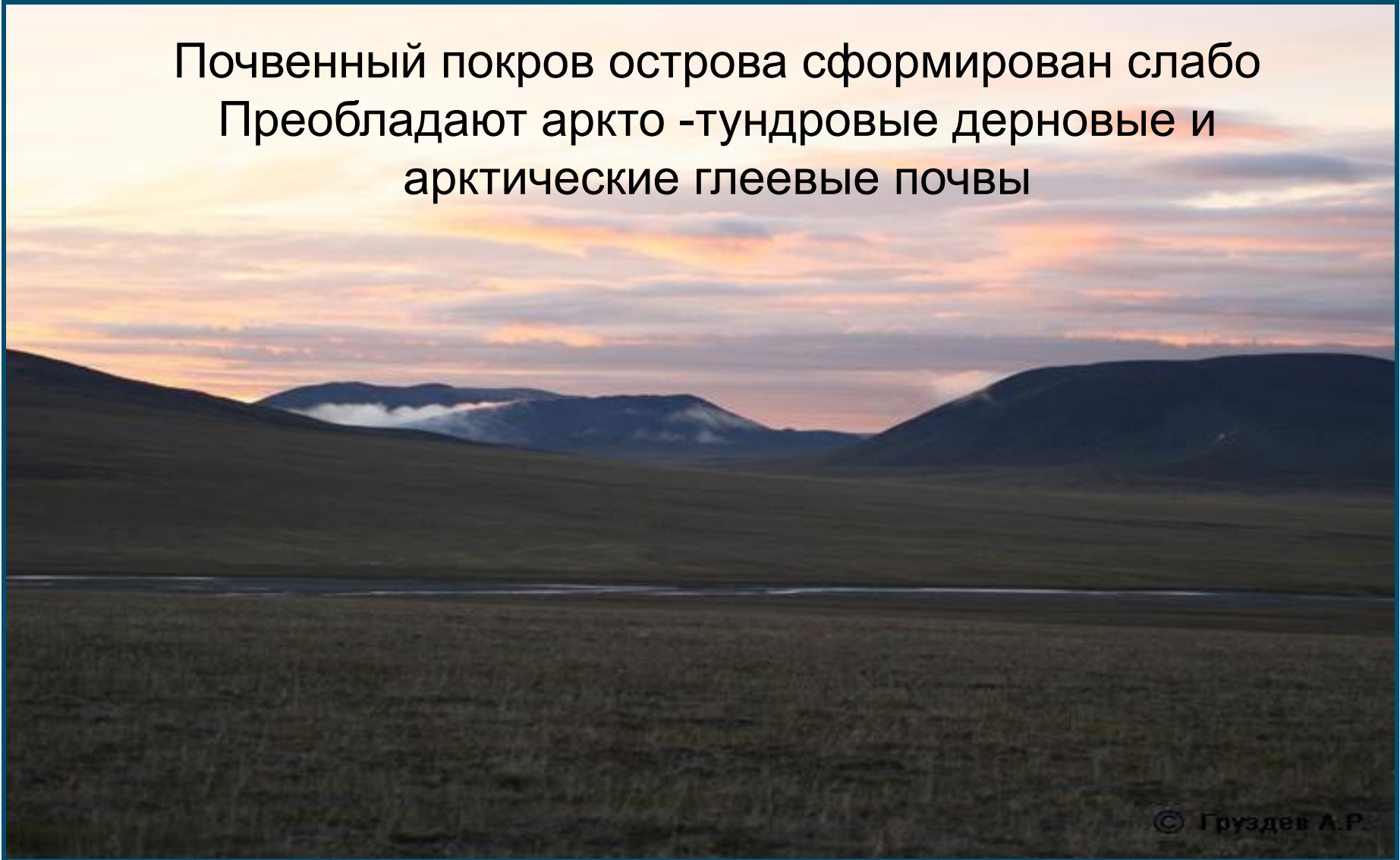
На острове расположено:

- 5 рек длиной более 50км
- 900 озёр, из них 5 имеют площадь более 1км² и среднюю глубину 2м



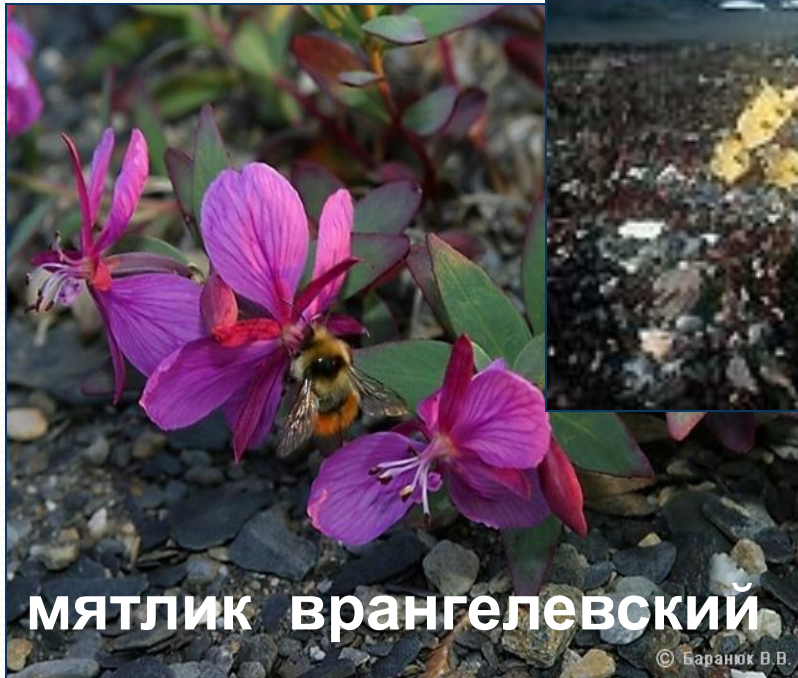
ПОЧВЫ ОСТРОВА

Почвенный покров острова сформирован слабо
Преобладают аркто -тундровые дерновые и
арктические глеевые почвы

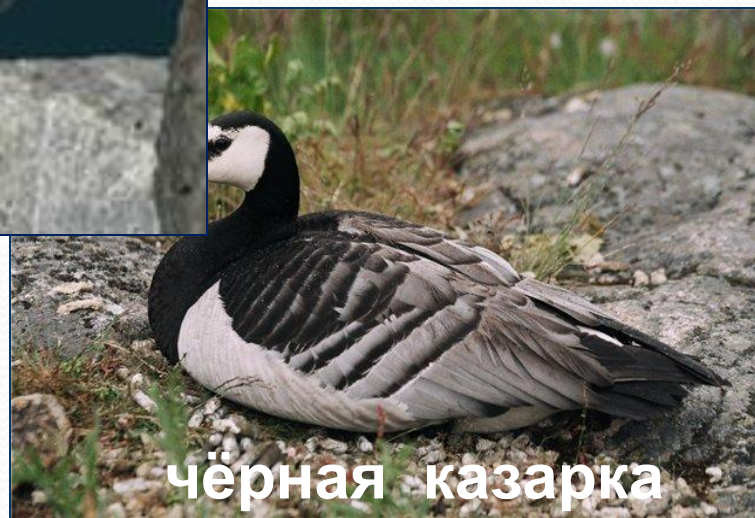
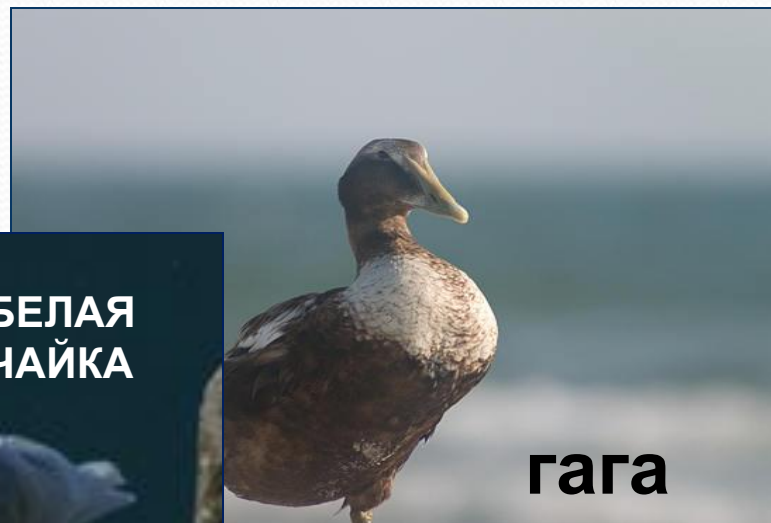


РАСТИТЕЛЬНОСТЬ

- отличается бедностью и низкорослостью
- располагается осоково-моховая тундра
- насчитывается 310 лишайников, 325 мхов, покрытосеменных 409 видов



ЖИВОТНЫЙ МИР



БЕЛЫЕ ГУСИ

Остров является единственным местом в России, где гнездятся белые гуси. Их гнездовья находятся под строгой защитой.



ОВЦЕБЫК И СЕВЕРНЫЙ ОЛЕНЬ

В 1975 году было завезены 20 особей овцебыков и домашних северных оленей. Они хорошо прижились и дали большое потомство.



БЕЛЫЕ МЕДВЕДИ

Чукотское название острова «умкымир», что означает медвежий остров. На остров приходят медведицы со всей Арктики. Ежегодно на острове насчитывают до 250 берлог, где у медведиц появляются малыши



ВОДНЫЕ ОБИТАТЕЛИ

- *на острове нет рыбы*
- *в прибрежные воды часто заходят горбач, гренландский кит, северный финвал, серый кит*



- *берега острова – это самое крупное в мире лежбище тихоокеанских моржей*



ИНТЕРЕСНЫЕ ФАКТЫ ОБ ОСТРОВЕ

- В 1993 г. ряд научных изданий сообщил о том, что сотрудник заповедника «Остров Врангеля» обнаружил останки мелкого мамонта, возрастом 3,5-7 тыс. лет, тогда как мамонты вымерли 10-12 тыс. лет назад. Значит, самые последние мамонты на Земле жили именно на острове Врангеля.
- Биологическое разнообразие растительных сообществ острова Врангеля не имеет равных среди арктических островных территорий и превосходит в этом отношении весь Канадский арктический архипелаг.
- В заповеднике на острове Врангеля находятся крупнейшие в мире лежбища моржей: на мысе Блоссом скапливается до 75 тыс., а на косе Сомнительной — до 20 тыс.
- Морж в состоянии пробыть под водой без воздуха до 10 минут.

ИСПОЛЬЗОВАННЫЕ ИСТОЧНИКИ

[http:// www. ecotravel.ru](http://www.ecotravel.ru)

[http:// www.krasnayakniga.ru](http://www.krasnayakniga.ru)

[http:// www. botsad.ru](http://www.botsad.ru)

[http:// www. clubdv.ru](http://www.clubdv.ru)

[http:// www. greenpeace.ru](http://www.greenpeace.ru)

<http://geosfera.info/evropa/russia/790-ostrov-vrangelya.html>

<http://fb.ru/article/146768/vrangelya-ostrov-zapovednik-raspolojenie-na-karte-rossii-klimat-koordinaty-i-zhivotnyy-i-rastitelnyy-mir-ostrova-vrangelya>



Спасибо за внимание!