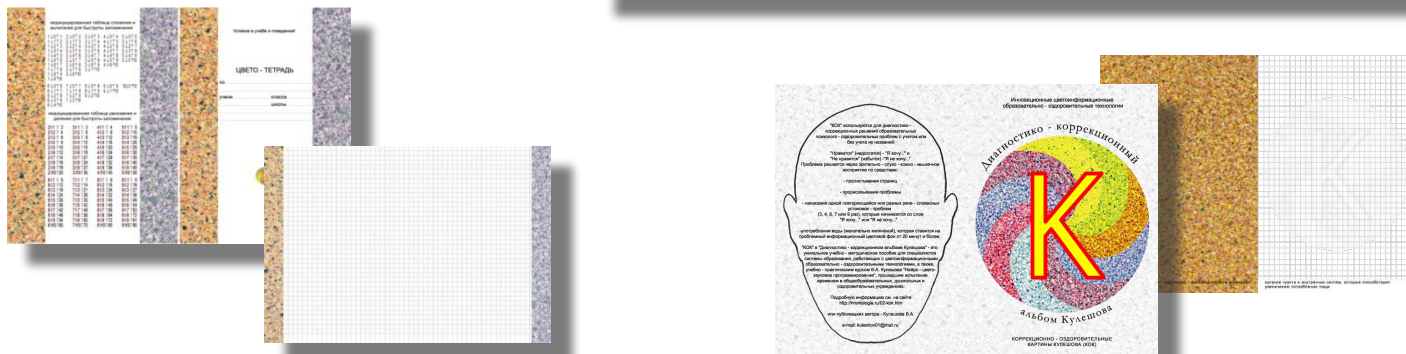
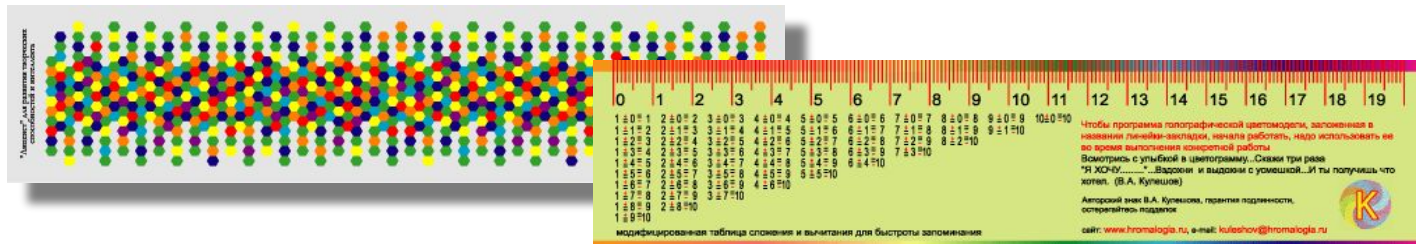


Начальная школа ГБОУ «ЦО №491 «Марьино»

ИСПОЛЬЗОВАНИЕ ЦВЕТОЛИНЕЕК, ЦВЕТОТЕТРАДЕЙ И ДИАГНОСТИКО-КОРРЕКЦИОННЫХ АЛЬБОМОВ В.А. КУЛЕШОВА В РАБОТЕ С УЧАЩИМИСЯ ПЕРВЫХ КЛАССОВ

Экспериментальная группа	Контрольная группа
1 «В» (кл. рук. Белозерова Е.В.)	1 «Д» (кл. рук. Генералова О.В.)



Педагог-психолог начальной школы – Смирнова Е.А.

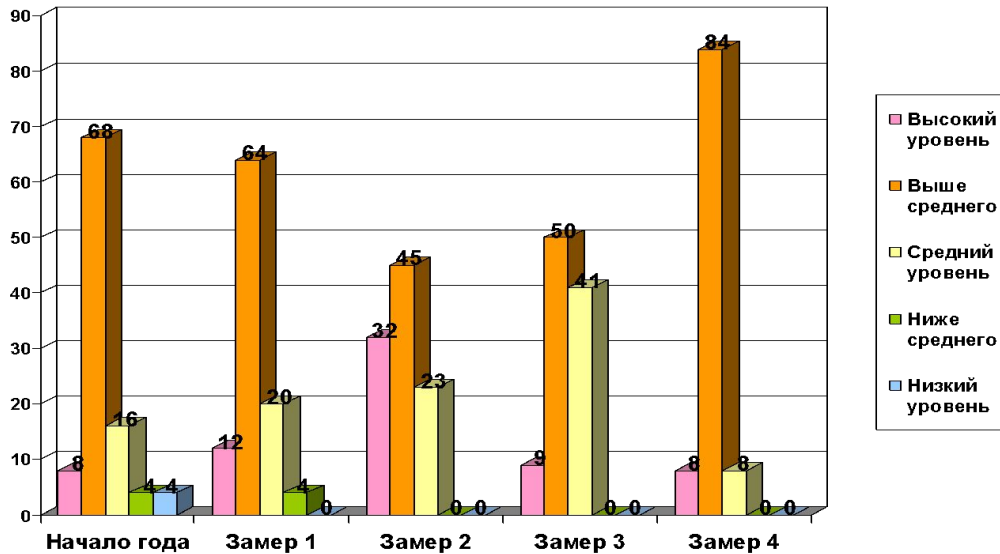
Начальная школа ЦО №491 «Марьино»

Этапы исследования:

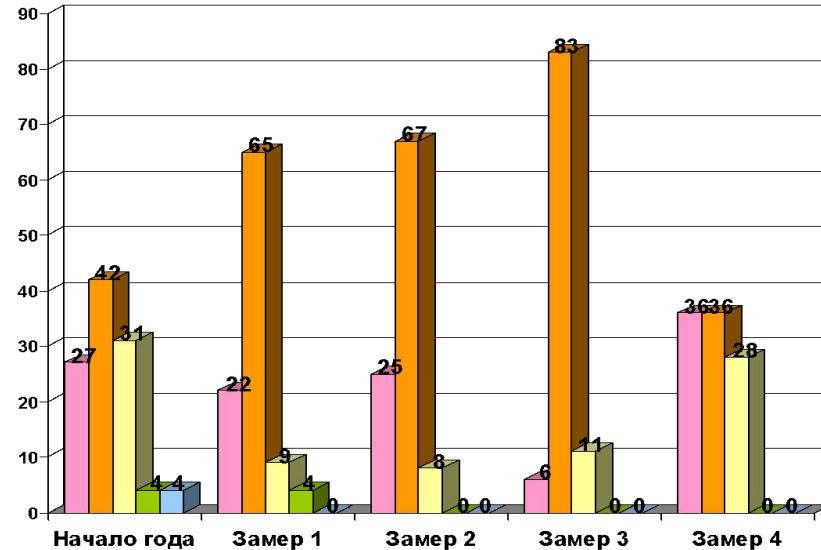
- **Начало года** – входная диагностика развития логического мышления и концентрации внимания у детей контрольного (1 «Д») и экспериментального (1 «В») классов.
- **Замер 1** - диагностика развития логического мышления и концентрации внимания у детей контрольного и экспериментального классов после I-го этапа эксперимента (использования цветолинеек В.А. Кулешова на уроках в экспериментальном классе).
- **Замер 2** - диагностика развития логического мышления и концентрации внимания у детей контрольного и экспериментального классов после II-го этапа эксперимента (использования цветотетрадей в клетку В.А. Кулешова на уроках математики в экспериментальном классе).
- **Замер 3** - диагностика развития логического мышления и концентрации внимания у детей контрольного и экспериментального классов после III-го этапа эксперимента (использования цветотетрадей в клетку В.А. Кулешова на уроках математики в экспериментальном классе).
- **Замер 4** - диагностика развития логического мышления и концентрации внимания у детей контрольного и экспериментального классов после IV-го этапа эксперимента (использования диагностико-коррекционных альбомов В.А. Кулешова в экспериментальном классе).

РАЗВИТИЕ ЛОГИЧЕСКОГО МЫШЛЕНИЯ

1 класс «В» (экспериментальный)



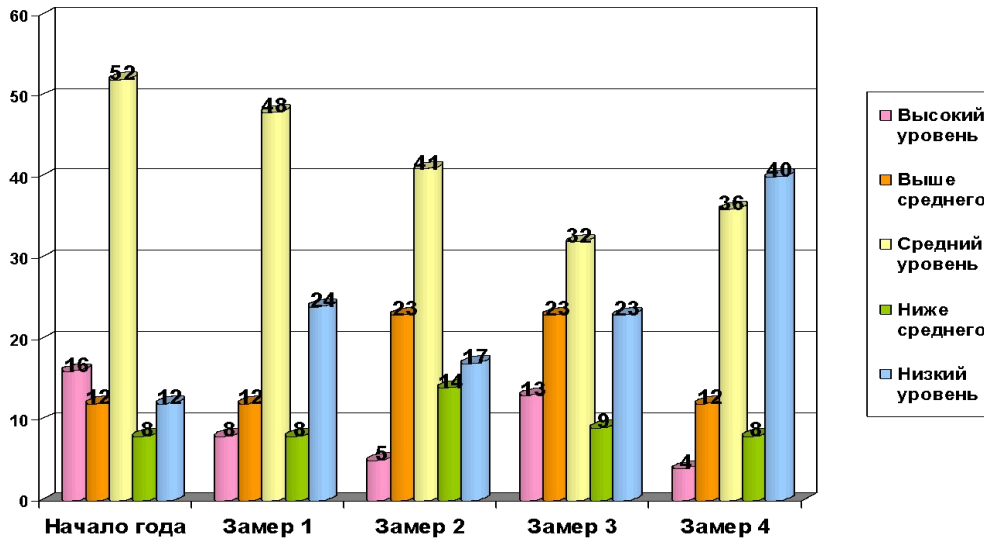
1 класс «Д» (контрольный)



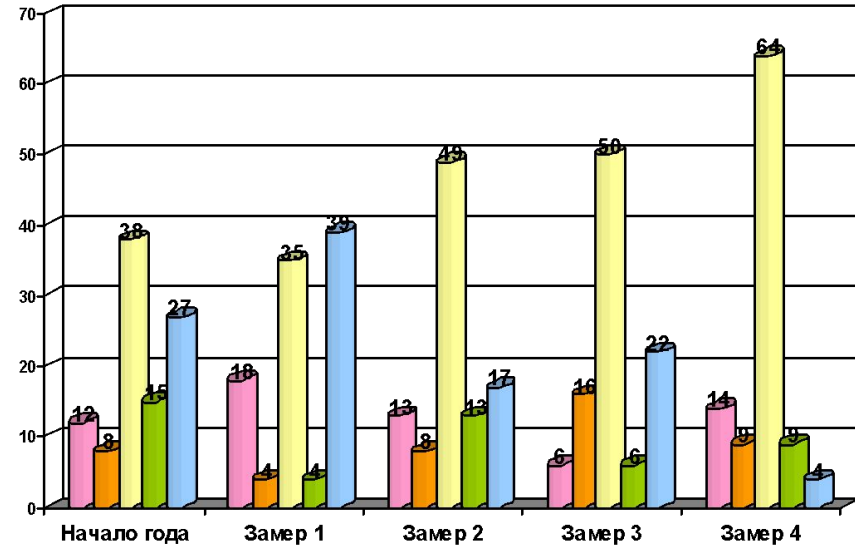
- После работы с цветочными (замер 1) значительных изменений в развитии логического мышления учащихся **экспериментального класса** не наблюдается, но зато после работы с цветотетрадами в клетку (замер 2) отмечено резкое повышение данного показателя. Далее, после продолжения работы с цветотетрадами в клетку уровень логического мышления немного снизился (замер 3), а после работы с диагностико-коррекционными альбомами (замер 4) выше среднего уровень повысился со среднего на 44%.
- Анализ результатов в **контрольном классе** показывает постепенное повышение уровня развития логического мышления после 1, 2 и 4 замеров и незначительное снижение после 3 замера.

РАЗВИТИЕ ВНИМАНИЯ

1 класс «В» (экспериментальный)



1 класс «Д» (контрольный)



- После работы с цветовыми линейками (замер 1) и цветотетрадами в клетку (замер 2) в **экспериментальном классе** отмечено незначительное снижение концентрации внимания учащихся. После продолжения работы с цветотетрадами в клетку (замер 3) данный показатель повышается на 8%, а после работы с диагностико-коррекционными альбомами резко снижается.
- В **контрольном классе** незначительные изменения концентрации внимания после 1, 2 и 3 замеров и повышение после 4 замера.