

***ПРЕЗЕНТАЦИЯ  
ОТЧЕТА ПО  
ПРЕДДИПЛОМНОЙ  
ПРАКТИКЕ***

**МЕСТО ПРОХОЖДЕНИЯ  
ПРЕДДИПЛОМНОЙ ПРАКТИКИ  
ЗАО «Атлант»**

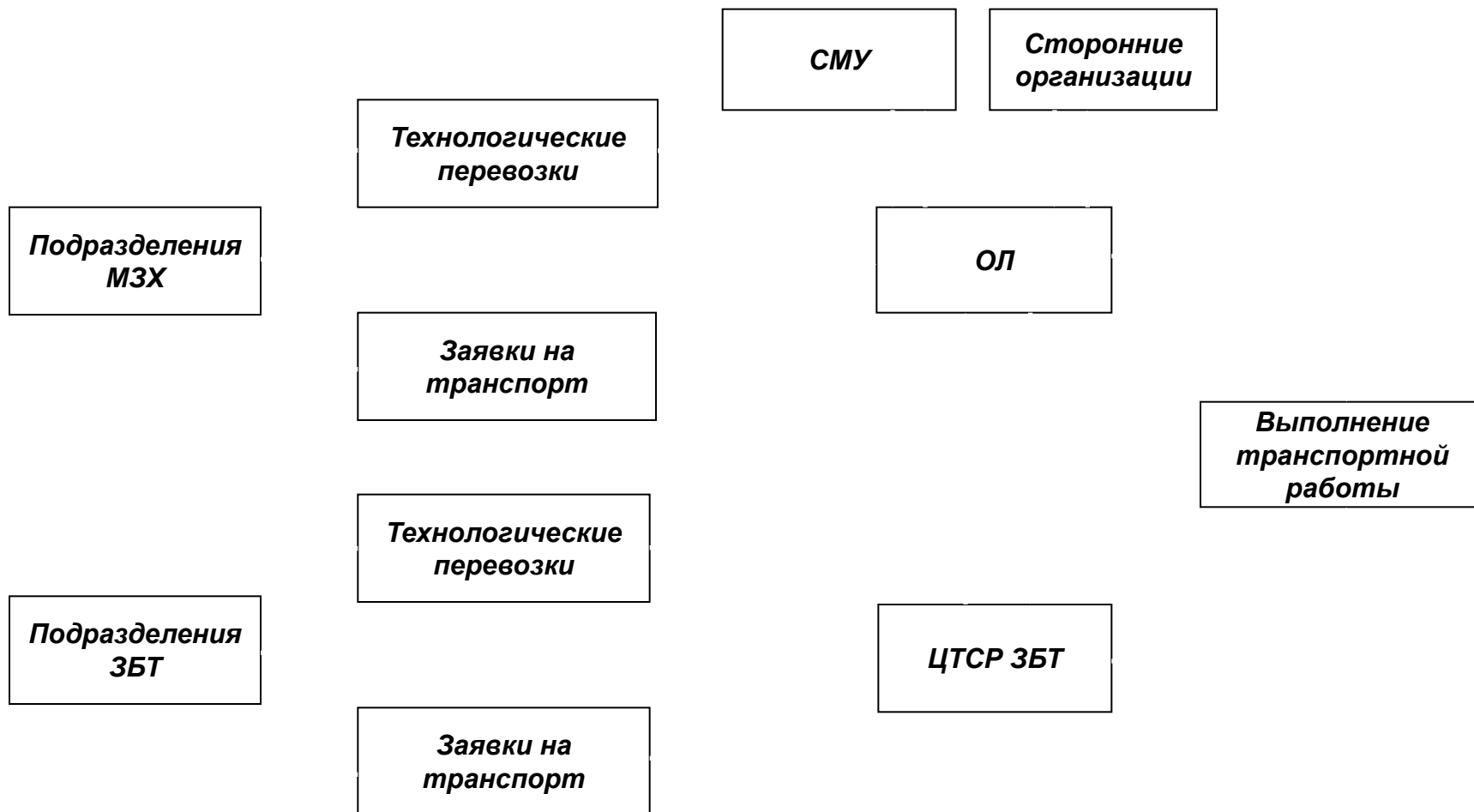
МИНСКИЙ ЗАВОД ХОЛОДИЛЬНИКОВ, основанный в 1959 году, за сравнительно короткий период времени стал одним из ведущих производителей бытовой холодильной техники. Прочные позиции предприятия на рынке бытовых приборов определяются неизменным качеством, надежностью, практичным дизайном, многообразием моделей холодильников и морозильников.





# ***1. ОРГАНИЗАЦИЯ ТРАНСПОРТНОГО ПРОЦЕССА НА МЗХ ЗАО «АТЛАНТ»***

# Организационная схема транспортного процесса на МЗХ ЗАО «АТЛАНТ»





# Стоянка транспортного отдела









# Организационная структура ОЛ ЗАО «АТЛАНТ»

Цех 42  
ЗБТ ЗАО «АТЛАНТ»

Отдел логистики транспортно-складских работ (ОЛ) –  
НАЧАЛЬНИК ОЛ ЗАО «АТЛАНТ»

ОСЛ, цех 22  
БСЗ ЗАО «АТЛАНТ»

Транспортная логистика  
Зам. начальника ОЛ –  
Начальник транспортной логистики

Складская логистика  
Зам. начальника ОЛ –  
Начальник складской логистики

Бюро организации перевозок

Начальник участка

Зам. начальника транспортной логистики –  
начальник участка

Участок отгрузок готовой продукции (склады на п/п №2, №4)

Участок материальных складов на п/п № 2

Группа планирования перевозок и экспедирования

Участок эксплуатации автотранспорта

Участок ремонта и обслуживания транспорта

Диспетчерская группа автотранспорта

Группа оформления перевозочных документов

Участок отгрузок готовой продукции (п/п №3)

Участок материальных складов на п/п № 3

Производственно-диспетчерское бюро

Аналитическо-проектное бюро

Бюро технологического сопровождения транспортно-складских работ

**На рабочем месте диспетчера  
отдела логистики**









# Предприятия внешней кооперации







***2. ПУТИ ОПТИМИЗАЦИИ  
ТРАНСПОРТНОГО ПРОЦЕССА  
НА МЗХ ЗАО «АТЛАНТ»***

# Схема маршрута перевозки

1

2

3

**Место загрузки**

**MA3-5336**

# Схема маршрута перевозки

МЗХ-Березинское-  
Молодечно-МЗХ

МЗХ- Заславль МЗХ



Ситроен Джампер,  
до 3.5 тонн

МАЗ 4370,  
до 5 тонн

Спасибо за  
внимание !