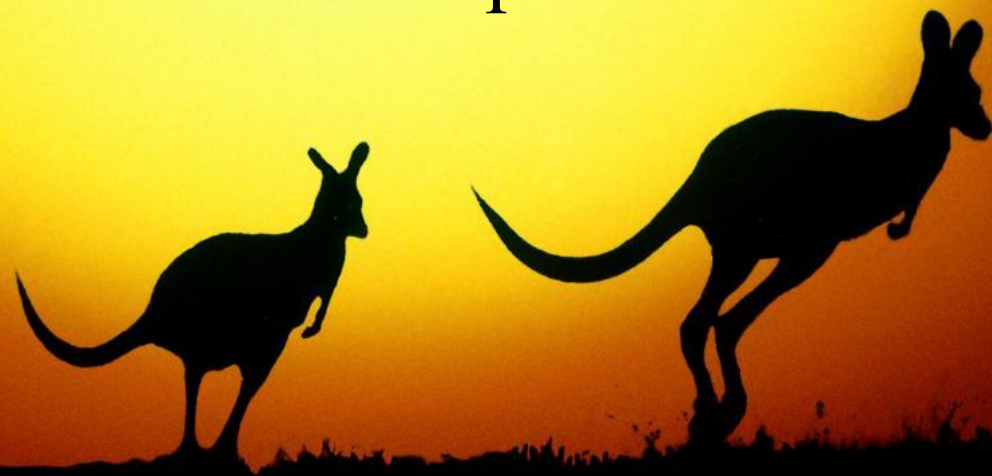


Открываем мировые сокровища Австралии

Выполнила: Чехмарева Н.В.



В Австралии насчитывается 19 объектов культурного и природного наследия, взятых под охрану ЮНЕСКО



В Океании насчитывается 9 объектов культурного и природного наследия, взятых под охрану ЮНЕСКО

Республика Вануату



Независимое Государство
Папуа — Новая Гвинея



Республика Кирибати



Республика Маршалловы
Острова



Королевство Новая Зеландия



Республика Палау

Скалистые острова Палау

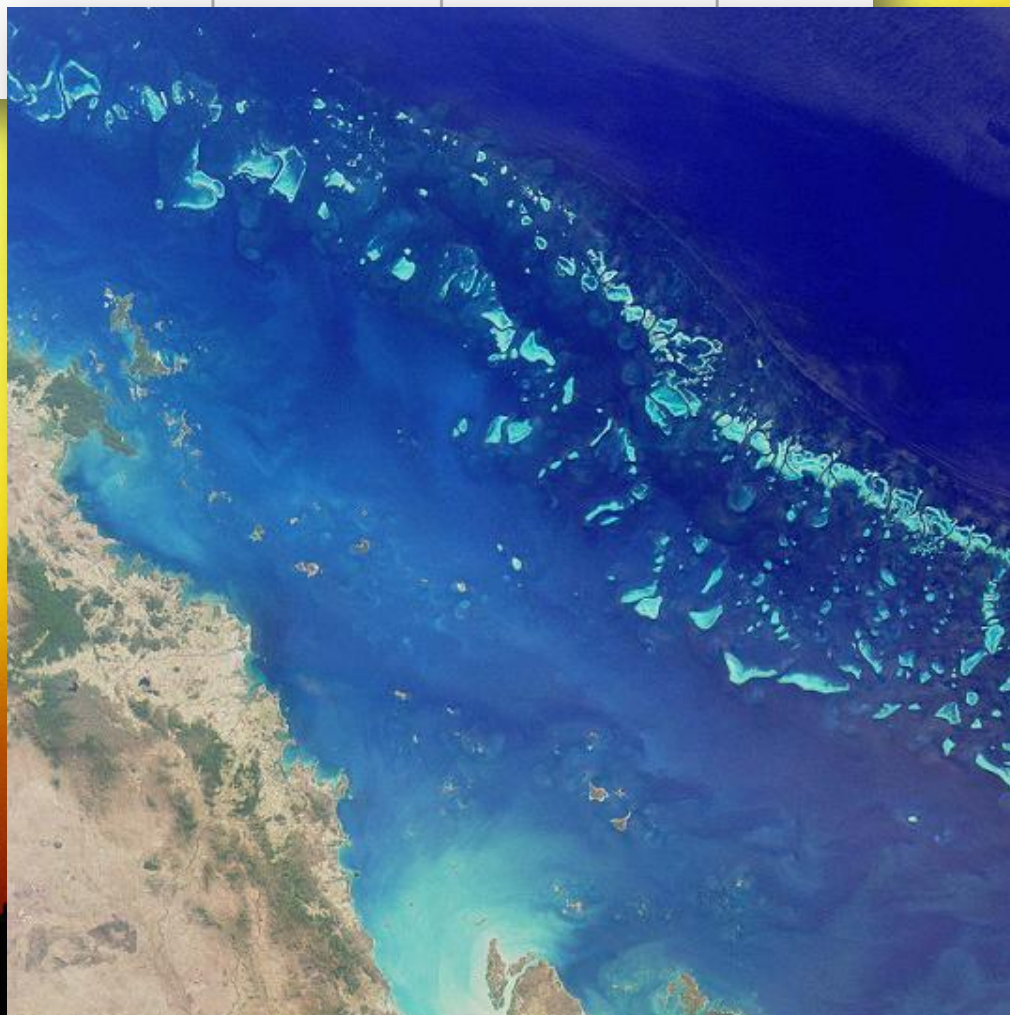


Соломоновы Острова

Ист-Реннелл



Название ◆	Местоположение ◆	Время создания	Год внесения в список ◆	№
Большой Барьерный риф (англ. <i>Great Barrier Reef</i>)	Коралловое море	—	1981	154 ↗



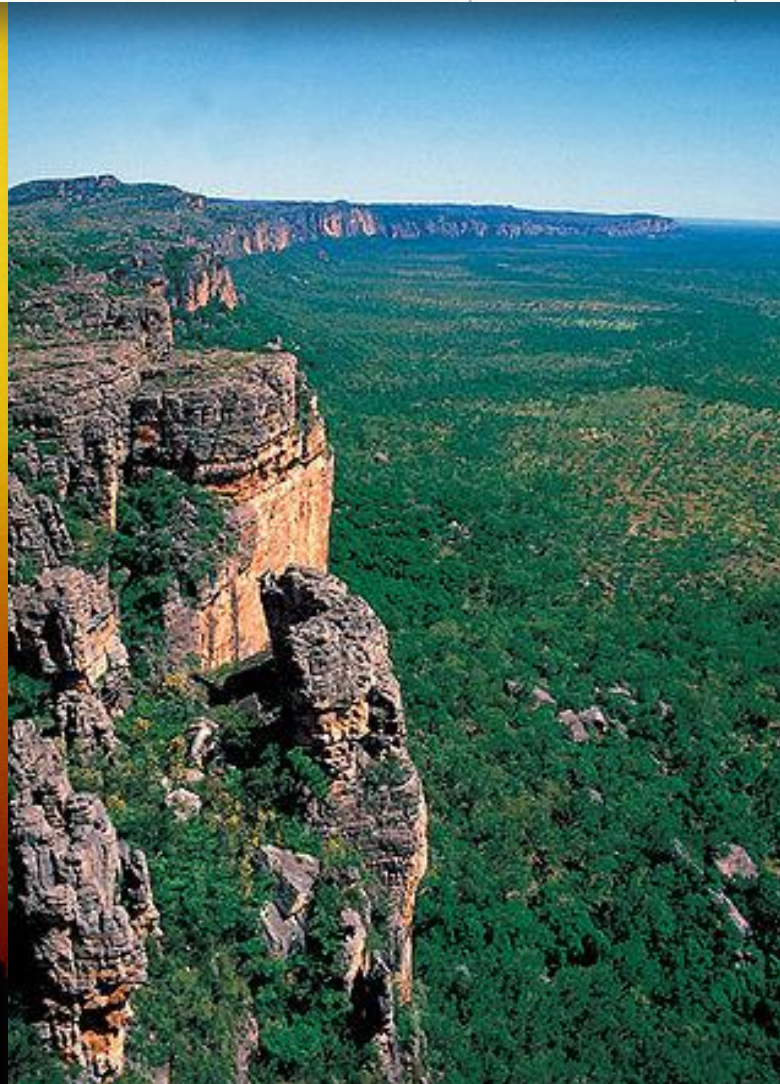
Национальный
парк Какаду
(англ. *Kakadu
National Park*)

Северная
территория

—

1981, 1987,
1992

147 



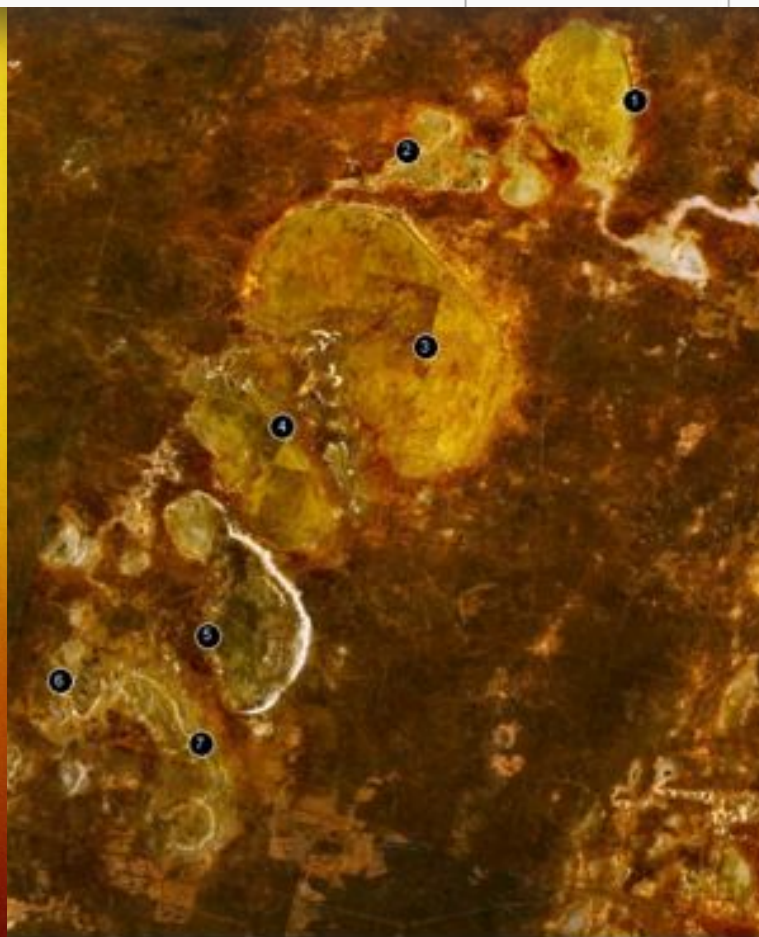
Область озёр
Уилландра
(англ. *Willandra
Lakes Region*)

Штат: Новый
Южный Уэльс

—

1981

167 



1) Озеро Мулурулу, 2) Вилландра, 3) Озеро Гарнпунг, 4)
Озеро Лехур, 5) Озеро Мунго, 6) Озеро Арумпо, 7) Озеро
Чибналвуд




Острова Лорд-Хау (англ. *Lord Howe Island Group*):
Лорд-Хау (англ. *Lord Howe Island*)
Болс-Пирамид (англ. *Ball's Pyramid*)

Штат: Новый Южный Уэльс

—

1982

186 



Дикая природа
Тасмании
(англ. *Tasmanian
Wilderness*)

Штат: Тасмания

—

1982, 1989

181 



Дождевые леса
восточного
побережья
Австралии
(англ. *Gondwana
Rainforests of
Australia*)

Штаты: на границе
Нового Южного
Уэльса и
Квинсленда

—

1986, 1994

368 



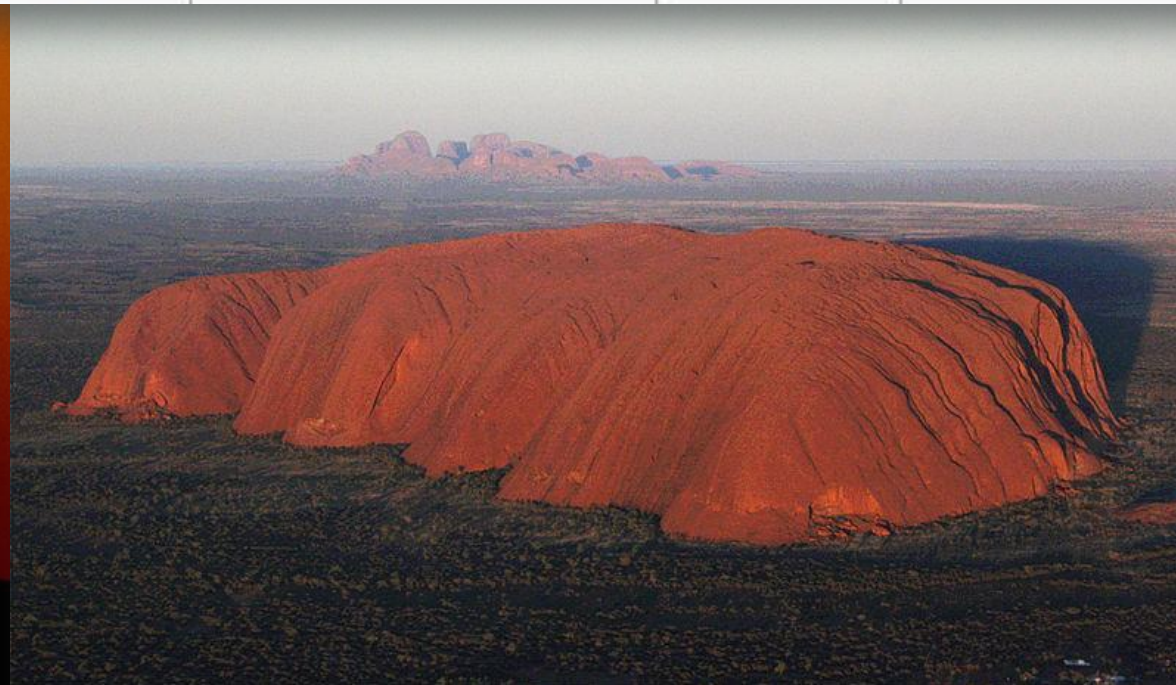
Национальный
парк Улуру-Ката
Тьюта
(англ. *Uluru-Kata
Tjuta National
Park*)
(ранее
назывался
Айерс-Рок —
Маунт-Олга,
англ. *Ayers Rock*)

Северная
территория

—

1986, 1994

447 



Влажные
тропики
Квинсленда
(англ. *Wet
Tropics of
Queensland*)

—

—

1988

486 



Шарк-Бей
(англ. *Shark Bay*)

Штат: Западная
Австралия

—

1991

578 




Остров Фрейзер
(англ. *Fraser
Island*)

Штат: Квинсленд

—

1992

620 



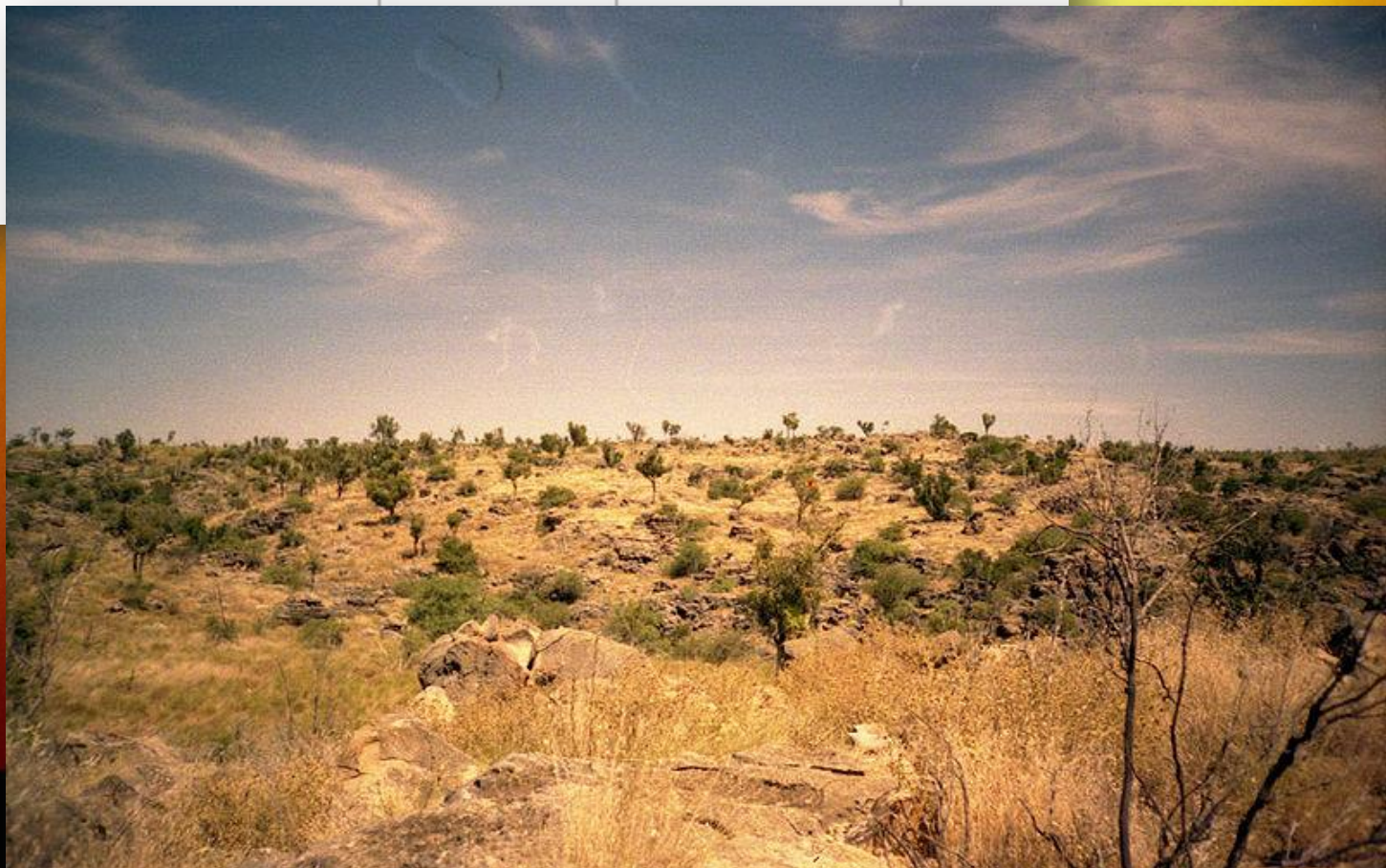
Ископаемые
останки
австралийских
млекопитающих
(англ. *Australian
Fossil Mammal
Sites*):
Риверслей (**11а**;
англ. *Riversleigh*)
Наракорт (**11б**;
англ. *Naracoorte*)

Штаты: Квинсленд;
Южная Австралия

—

1994

698 



Острова Херд и
Макдоналд
(англ. *Heard and
McDonald
Islands*)

—

—

1997

577 



Остров
Маккуори
(англ. *Macquarie
Island*)

Штат: Тасмания

—

1997

629 



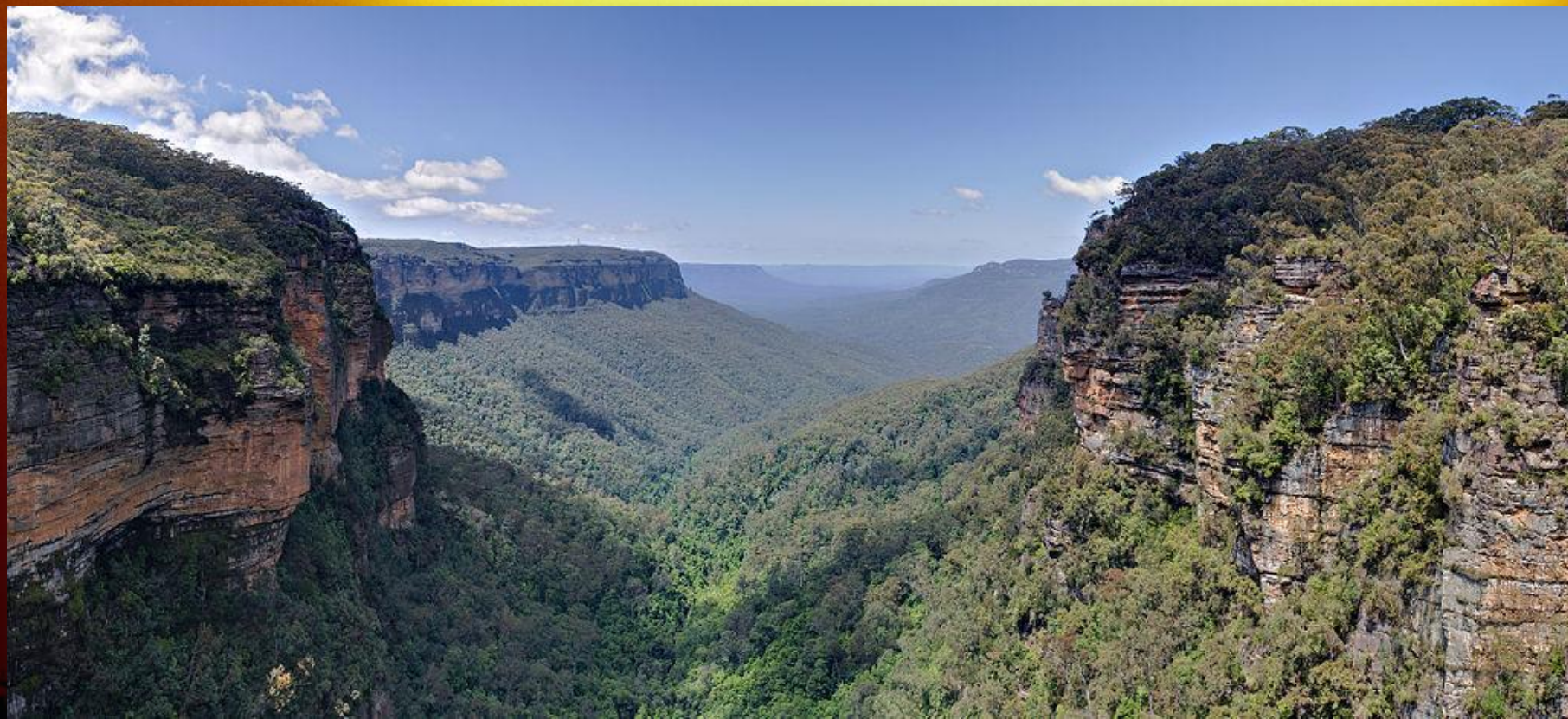
Горный район
Блу-Маунтинс
(англ. *Greater
Blue Mountains
Area*)

Штат: Новый
Южный Уэльс,
вокруг города
Катумба

—

2000

917 [↗](#)



Национальный
парк Пурнулулу
(англ. *Purnululu
National Park*)

Штат: Западная
Австралия

—

2003

1094 



Королевский
выставочный
центр и
Карлтонские
сады
(англ. *Royal
Exhibition
Building and
Carlton Gardens*)

Штат: Виктория,
город Мельбурн

XIX век

2004

1131 [↗](#)



Сиднейский
оперный театр
(англ. *Sydney
Opera House*)

Штат: Новый
Южный Уэльс,
город Сидней

XX век

2007

166 [↗](#)



Каторжные
поселения
Австралии

(англ. *Australian
Convict Sites*):

11 объектов в
разных штатах

XVIII век,
XIX век

2010^[5]

1306 




Побережье
Нингалу
(англ. *Ningaloo
Coast*)

Штат: Западная
Австралия

—

2011^[6]

1369 



Большой Барьерный риф

- Год внесения: 1981



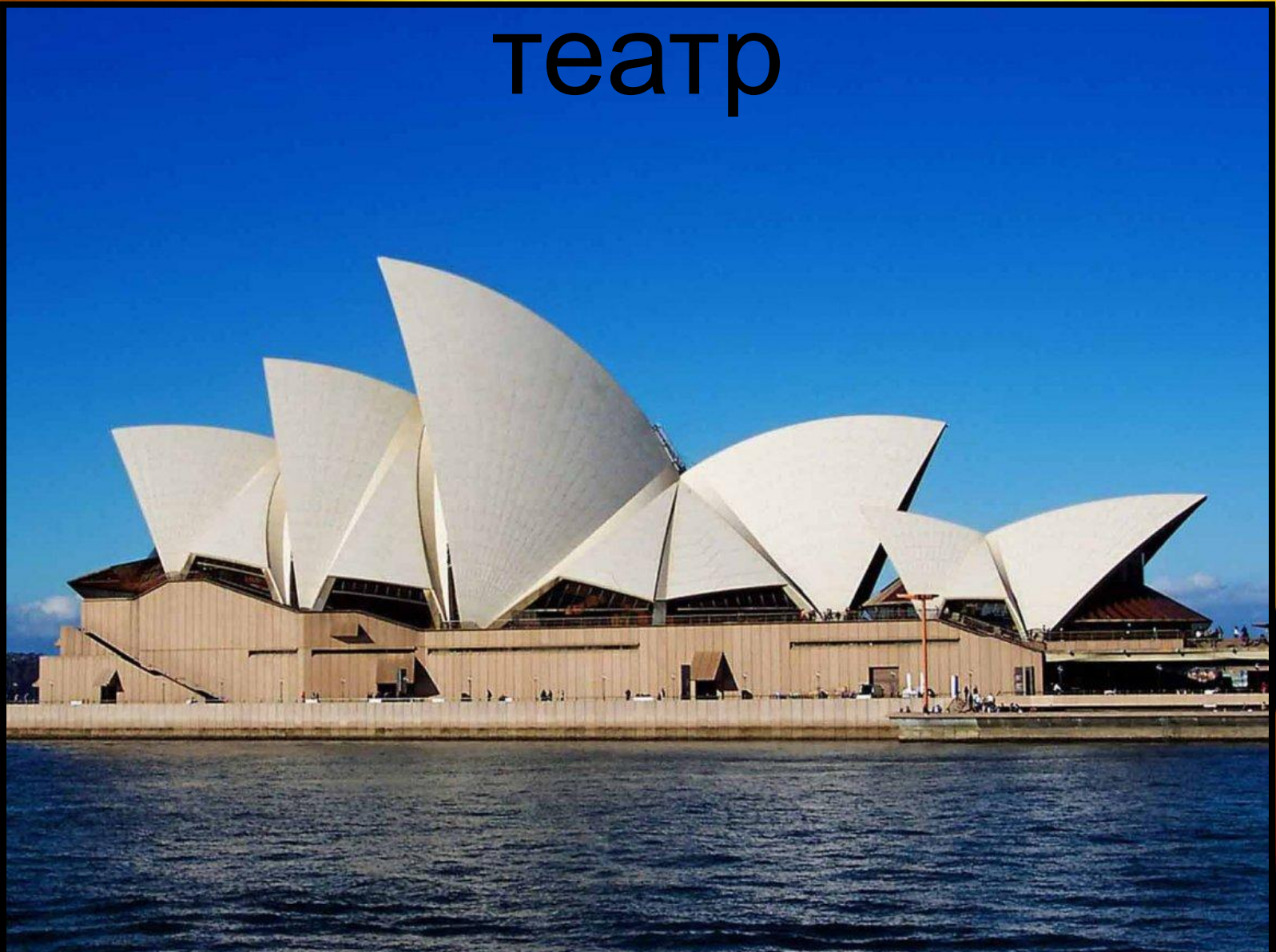
АВСТРАЛИЯ: БОЛЬШОЙ БАРЬЕРНЫЙ РИФ



Источник: Great Barrier Reef Marine Park Authority

REUTERS IUCN

Сиднейский оперный театр



Йорн Утзон
—
архитектор
театра



Королева
Елизавета II на
открытии театра 20
октября 1973 года





Концертный

зал



Оперный

зал



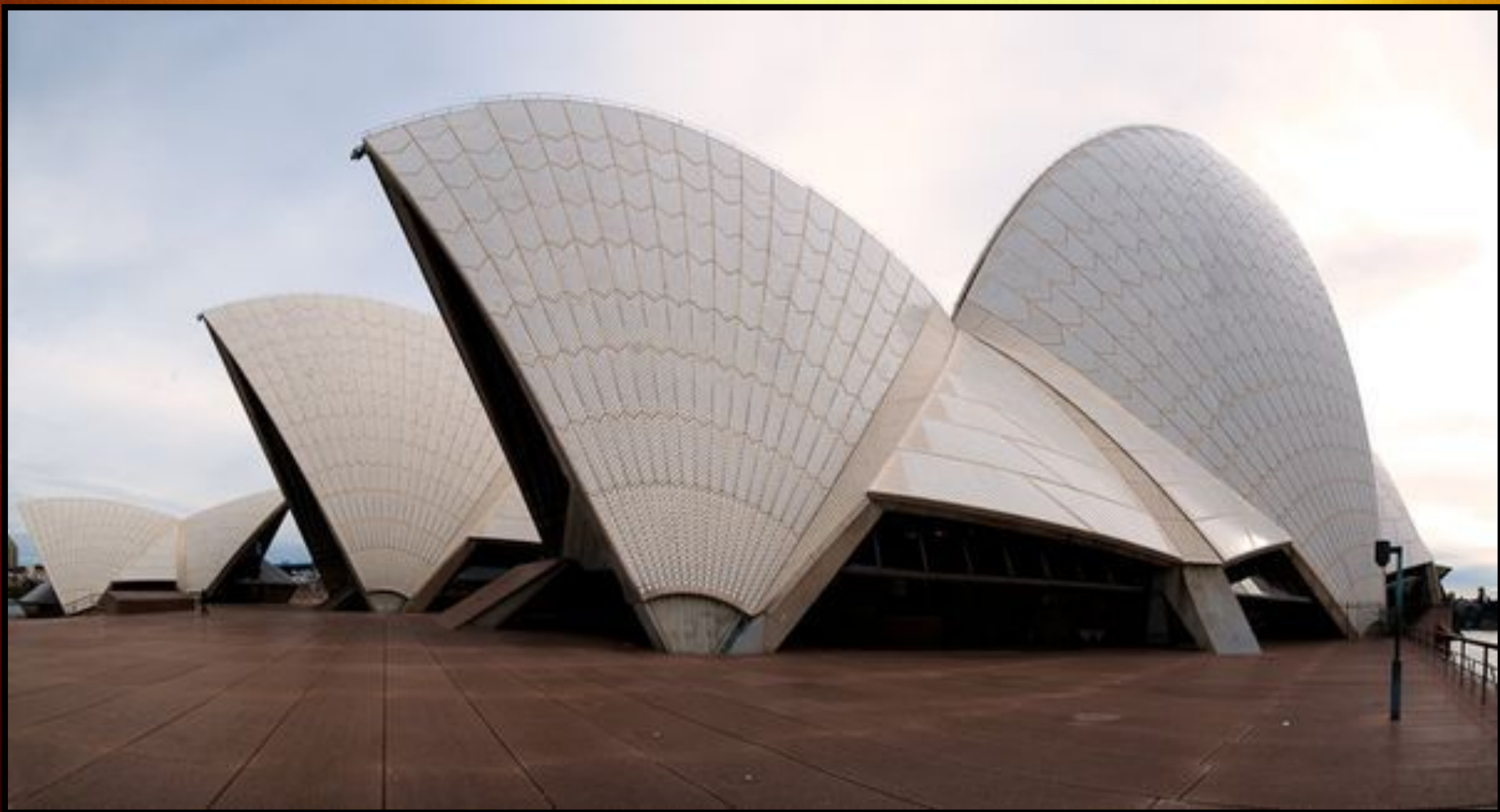
Драматический

зал



Студи





Королевский выставочный центр



парк Карлтон- гарденз



Мельбурнский Музей





SUPPLEMENT TO "THE ILLUSTRATED AUSTRALIAN NEWS" OCTOBER, 1880.

DESIGNED BY SHUTE & McDONALD.

THE MELBOURNE INTERNATIONAL EXHIBITION 1880.

Большой зал





