

Отработка навыка составления  
формулы изобретения на  
**устройство**

Семинар

**1) наличие конструктивного (конструктивных) элемента (элементов)**

**8) среда, выполняющая функцию элемента**

**7) материал, из которого выполнен элемент (элементы) или устройство в целом**

**2) наличие связи между элементами**

## **Признаки устройства**

**3) взаимное расположение элементов**

**6) параметры и другие характеристики элемента (элементов) и их взаимосвязь**

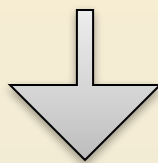
**4) форма выполнения элемента (элементов) или устройства в целом, в частности геометрическая форма**

**5) форма выполнения связи между элементами**

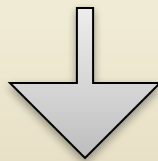
# Структура формулы изобретения (одно предложение)

Название изобретения

ограничительная часть

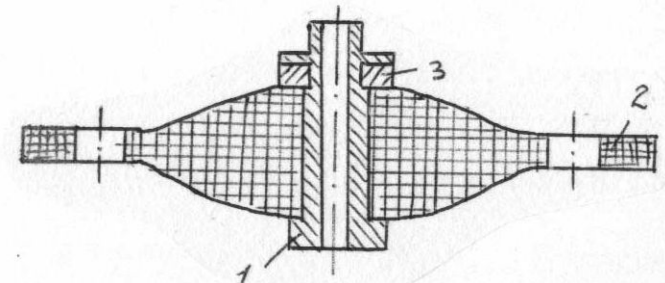
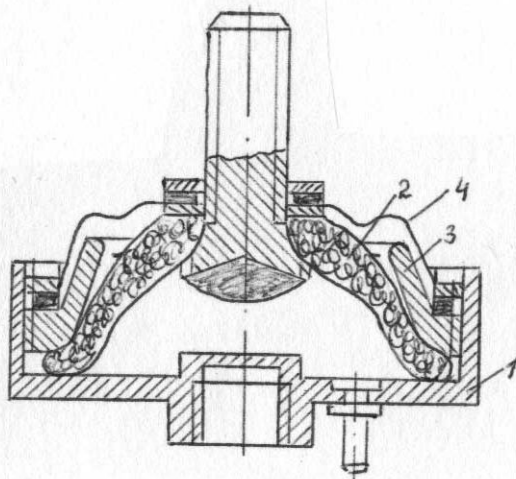
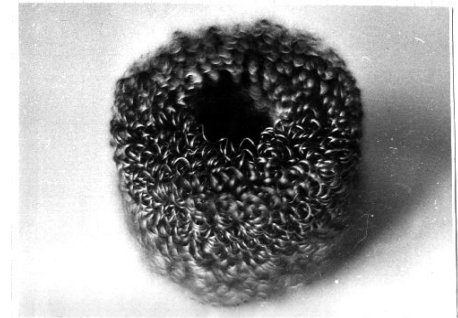
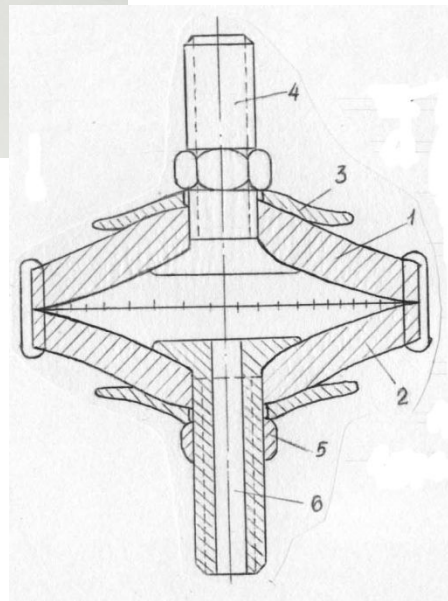
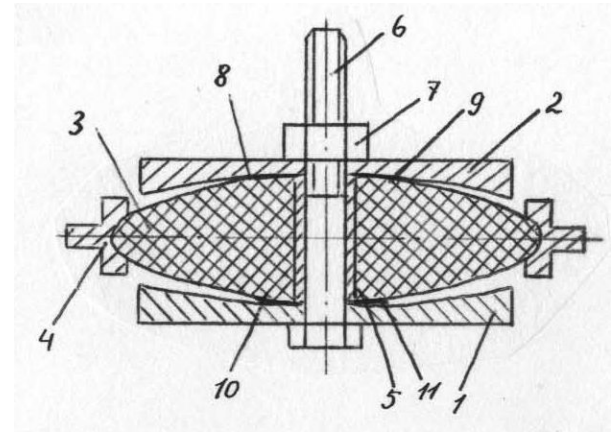


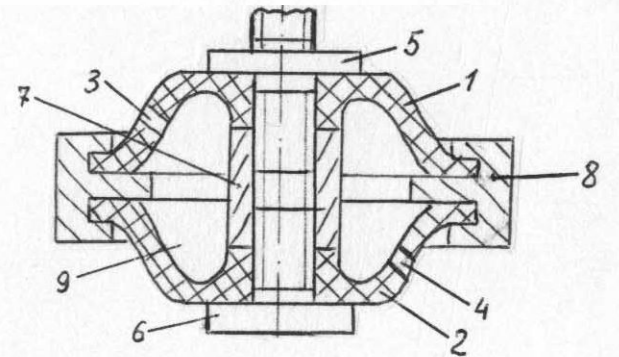
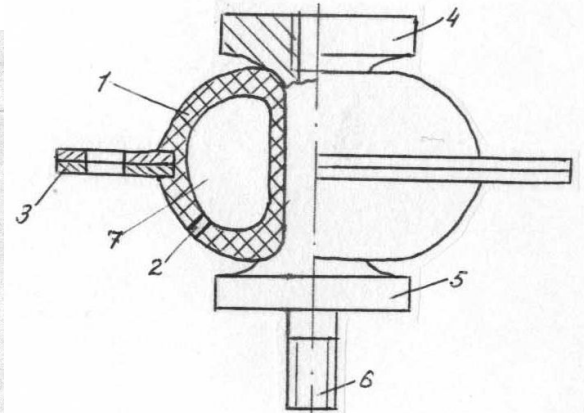
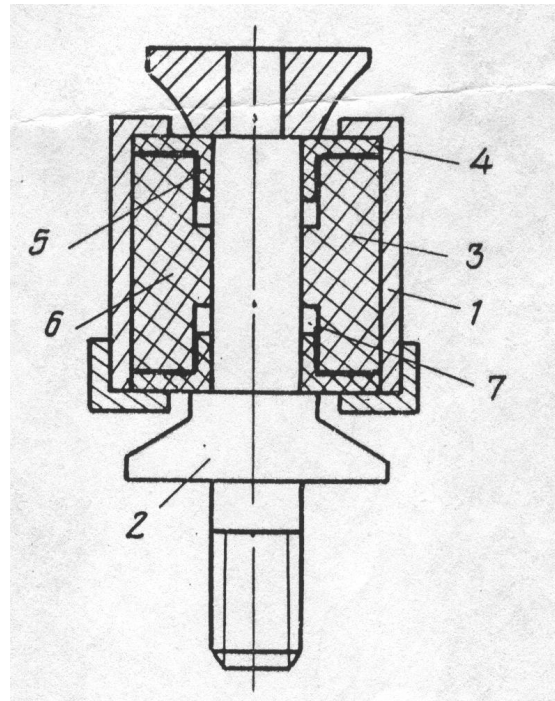
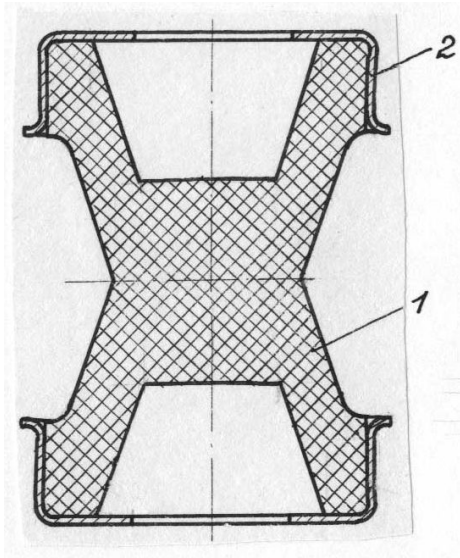
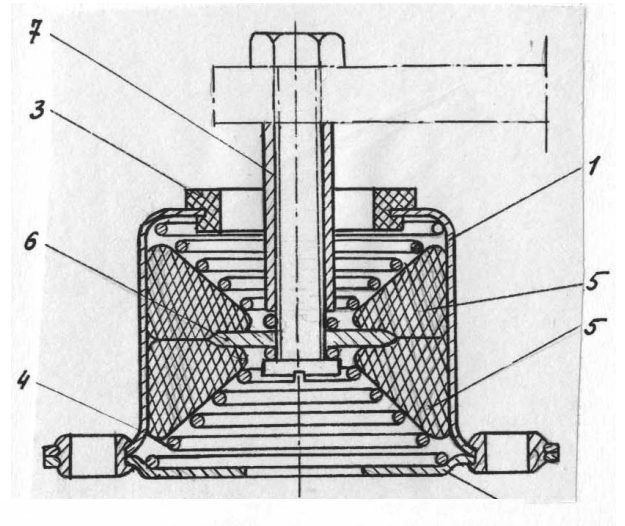
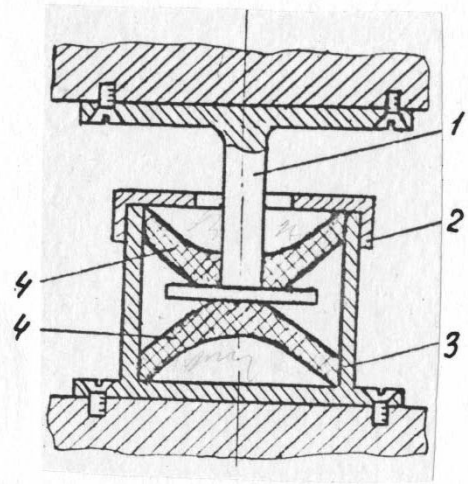
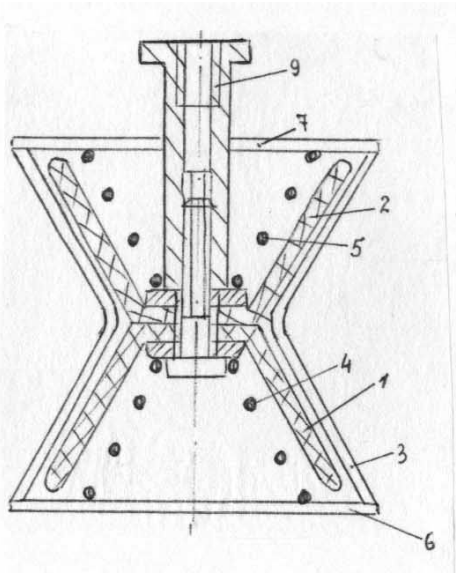
отличающийся (еяся) тем, что



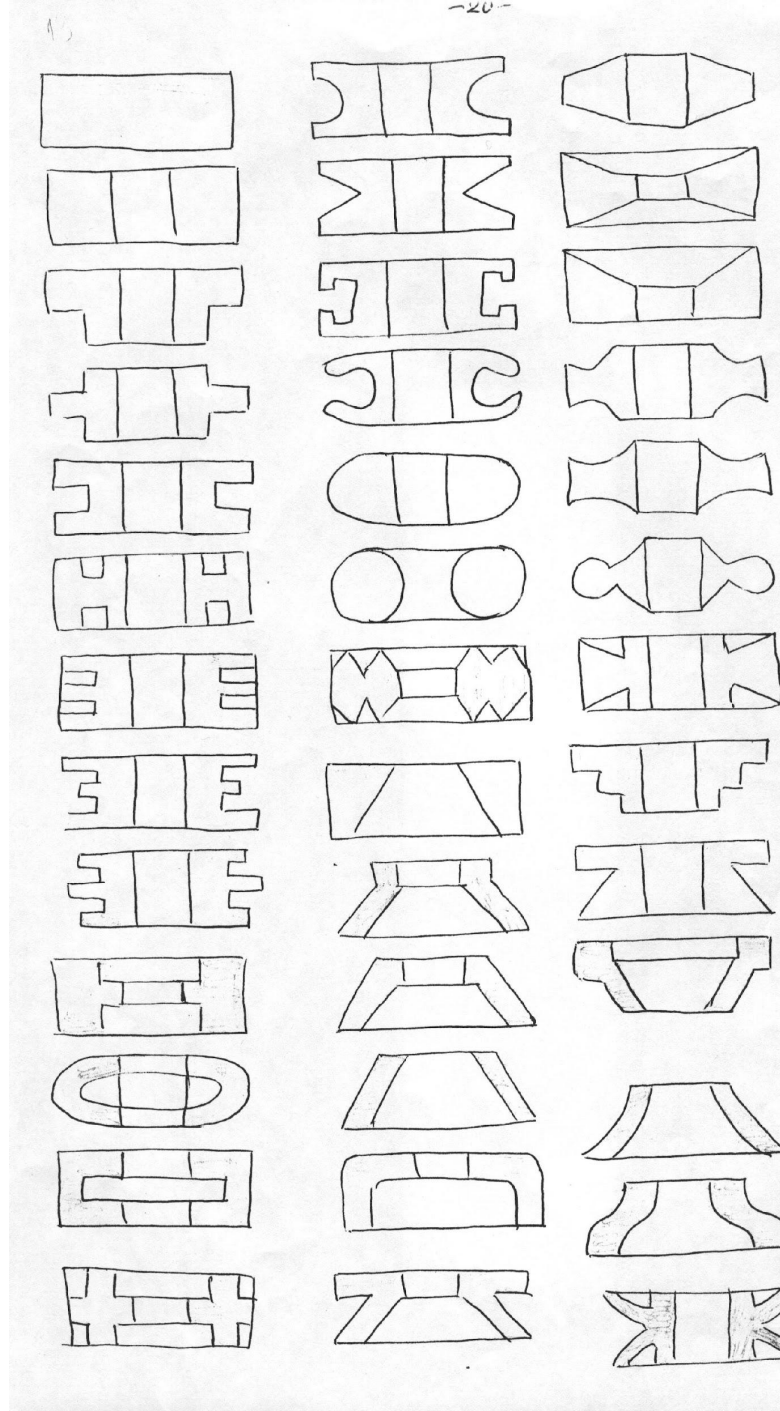
отличительная часть

# Примеры упругого элемента амортизатора

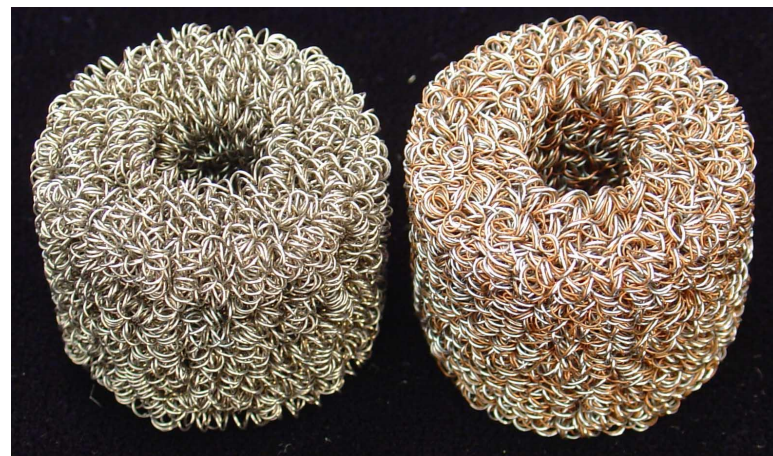
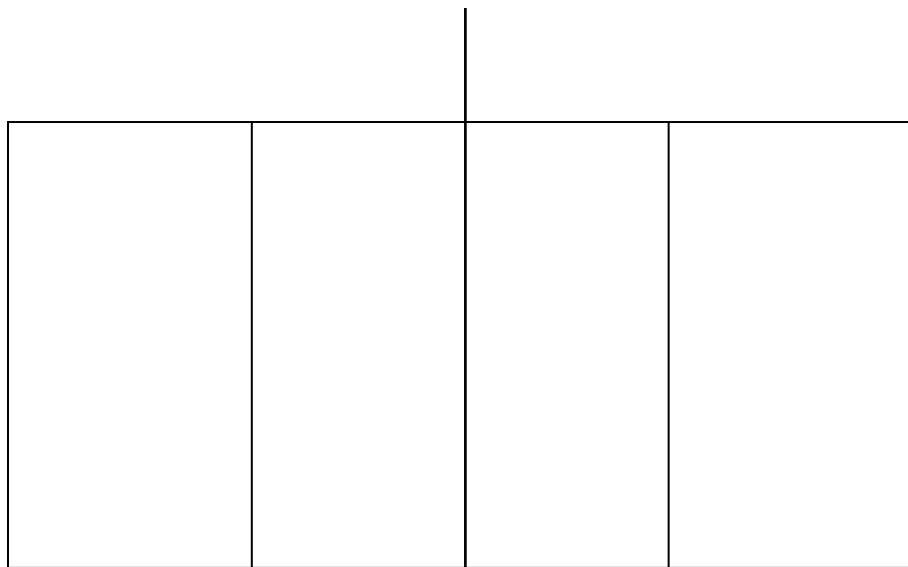




# Формы упругих элементов амортизаторов



# Базовый вариант упругого элемента (втулка - *прототип*)



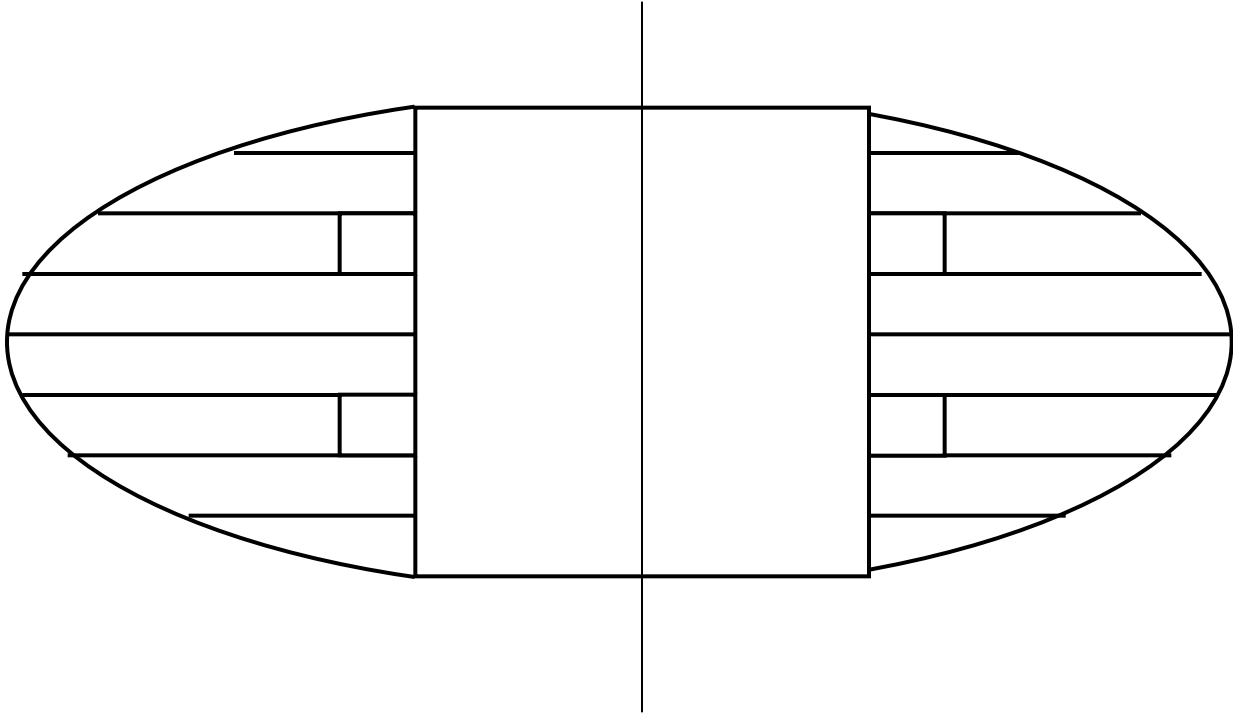
## **Как выполнять задание.**

*Взять вариант из морфологической таблицы  
(например, № 69 в виде текста)*

- А-форма торцев: А2-выпуклая
- Б-образующая внешнего диаметра: Б2-выпуклая
- В-образующая внутреннего диаметра: В5-ступенчатая
- Г-пространственная структура: Г1-дискретный



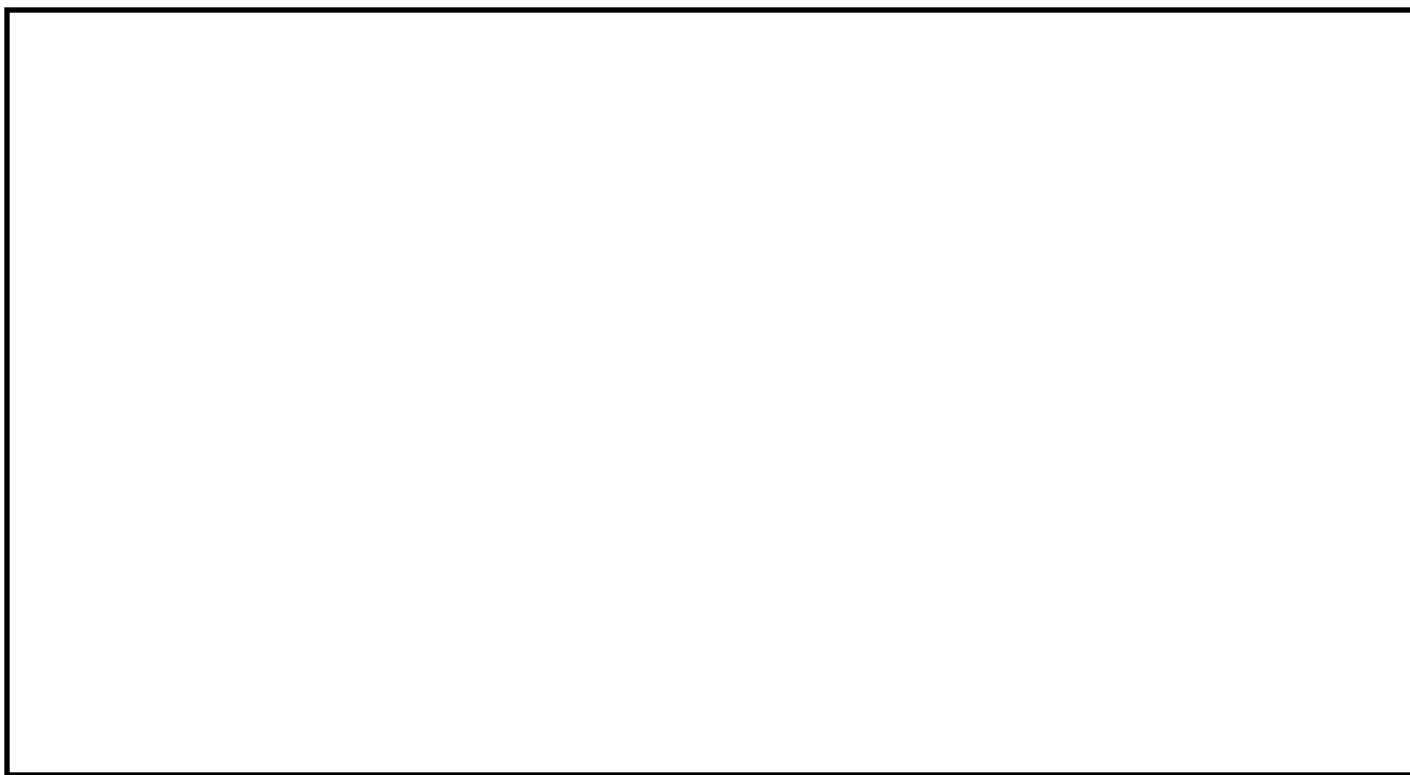
Нарисовать вариант УЭ (в примере это №69)



Выданный вариант № \_\_\_\_\_

*Текстовое описание варианта упругого элемента*

Чертеж упругого элемента варианта № \_\_\_\_\_



# Формула на упругий элемент

- Список ограничительных признаков  
(*прототип см. слайд 7*)

# Формула на упругий элемент

- Список отличительных *признаков* (см. *чертеж упругого элемента своего варианта*)

Сформулировать цель устройства и сопоставить ее с отличительными признаками

- Целью заявляемого технического устройства является .....

# Окончательный вариант формулы устройства (амортизатора)

# Подсчитать количество отличительных и ограничительных признаков

## Отличительные

- 1.
- 2.
- 3.
- 4.
- .....

## Ограничительные

- 1.
- 2.
- 3.
- 4.
- .....