

*Первая помощь  
при  
кровотечениях*

**Раны** – повреждения тканей в результате механического воздействия.



**Кровотечение** — выход крови за пределы сосудистого русла или сердца в окружающую среду в полость тела или просвет полого органа.

# *Кровотечения*



**внутренние**

**кровь изливается  
внутрь, целостность  
кожи не нарушена**



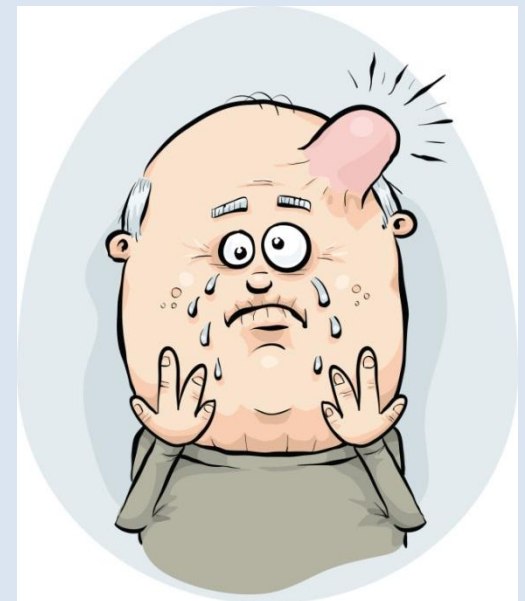
**внешнее**

**кровь изливается  
наружу**



# ***Внутреннее кровотечение***

- Кровь вытекает внутрь, в рыхлую клетчатку.
- Возникает гематома (синяк).
- Шишка образуется если кровь изливается и скапливается под надкостницей.

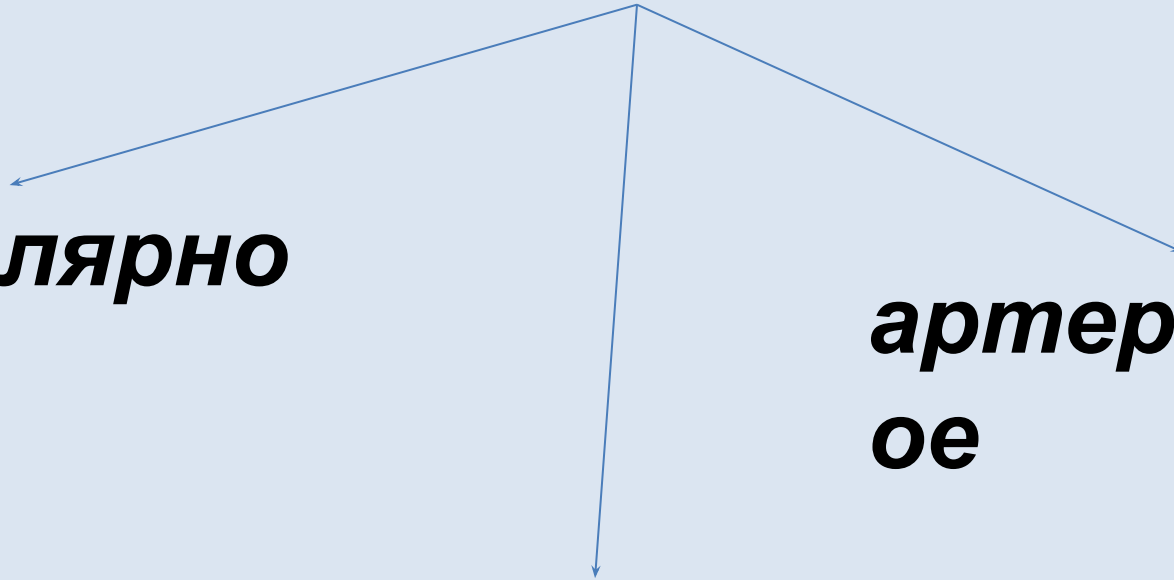


# ***Внешнее кровоотечение***

***капиллярно  
е***

***артериальн  
ое***

***венозно  
е***



# Точки прижатия артерий для остановки кровотечения из сосудов

## Главные точки прижатия артерий:

1 — височной;

2 — затылочной;

3, 4 — сонной;

5 — подключичной;

6 — подмышечной;

7 — плечевой;

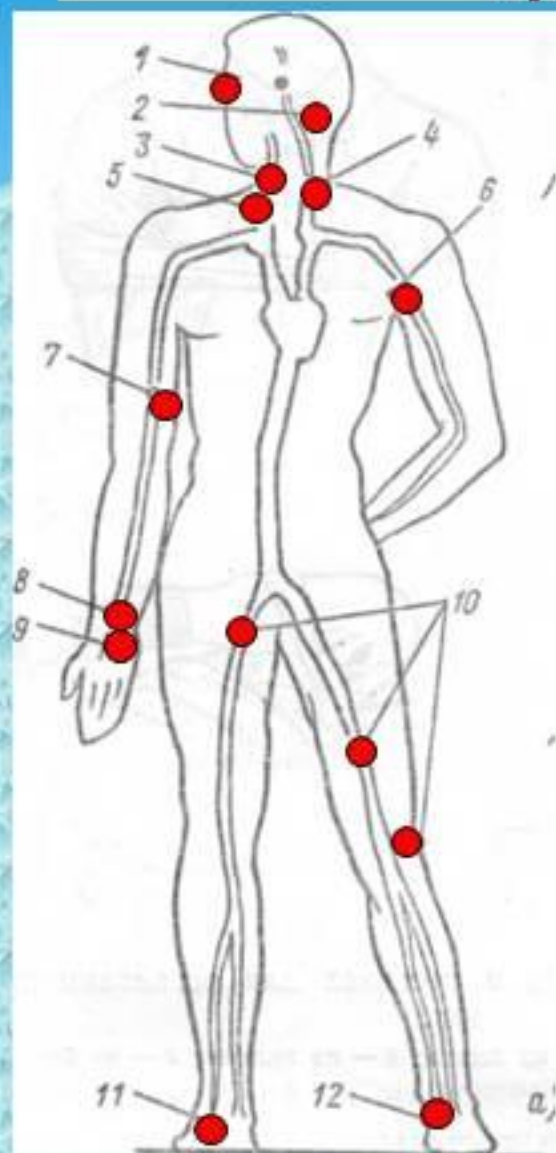
8 — лучевой;

9 — локтевой;

10 — бедренной;

11 — передней большеберцовой;

12 — задней большеберцовой;



# *Артериальное кровотечение*

- ярко-алая кровь пульсирующей струёй вытекает (бьет фонтаном)
- быстрая потеря большого количества крови



## Для остановки кровотечения:

- зажать артерию в том месте, где прощупывается пульс
- необходимо наложить жгут
- Обработать рану антисептическими препаратами

# *Капиллярное кровотечение*

- Рана небольшая;
- Кровь сочится.



Для остановки кровотечения:

- промыть рану перекисью
- смазать пораженное место йодом или зеленкой
- зажать рану ватным тампоном



# *Венозное кровотечение*

- кровь (темно-красная) вишневого цвета
- кровь вытекает быстрой струей



## Для остановки кровотечения:

- смазать края раны йодом
- приложить стерильную повязку
- наложить слой ваты и туго забинтовать



*Артериальное  
кровотечение*



*Венозное  
кровотечение*



*Капиллярное  
кровотечение*

# Струп

**- зернистая  
соединительная  
ткань, пронизанная  
сосудами.**



# Носовые кровотечения

## Причины кровотечения:

- ✓ гипертония
- ✓ травма головы
- ✓ перегрев тела

