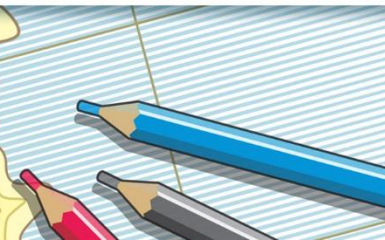


КАРТА МИРА

# Подготовка к ОГЭ

Масштаб 120 000 000

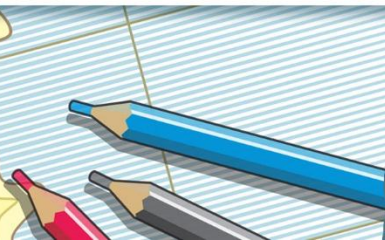
Кочнева Е.О.



*Что есть экзамен? Кто определит?  
— Экзамен — это,  
— мудрость отвечает, -  
Когда один все знает, но молчит,  
Другой же беспрестанно говорит,  
Хоть абсолютно ничего не знает.*

Эдуард Аркадьевич Асадов

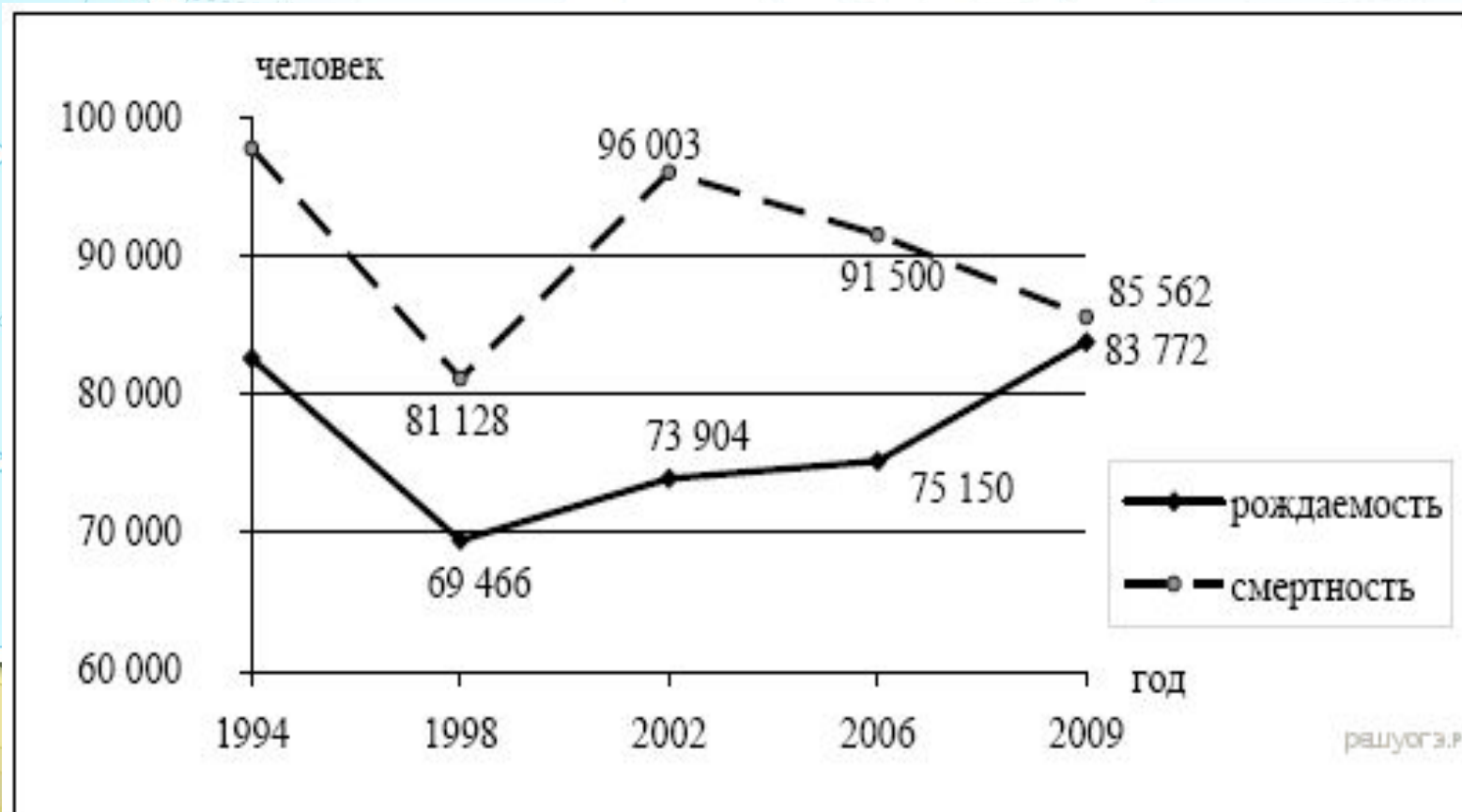
Масштаб 120 000 000



**Естественный прирост = Рождаемость – Смертность**

**Воспроизводство населения в Дальневосточном ФО в 1994–2009 гг.  
(человек)**

**Определите естественный прирост населения Дальневосточного  
ФО в 2009 г. Ответ запишите  
в виде числа.**



# Пояснение.

Естественный прирост есть разность  
между родившимися и умершими:

$$83772 - 85562 =$$

Ответ: -1790

Масштаб 120 000 000

Определите показатель естественного прироста населения в 1994 г.

Ответ запишите в виде числа.



**Смертность = Рождаемость – Естественный прирост**

**Миграционный прирост = Иммиграция – Эмиграция**

**Миграционный прирост = Приехавшие – Уехавшие**

**Общий прирост населения = Миграционный прирост + Естественный прирост**

**Миграционный прирост = Общий прирост населения - Естественный прирост**

**Естественный прирост = Общий прирост населения - Миграционный прирост**

**Плотность населения = Численность населения**

**Площадь**

**Густота сети железных дорог = Длина железнодорожных путей**

**Площадь территории**

**Иммиграция – въезд в страну**

**Эмиграция – выезд из страны**

Масштаб 1:20 000 000

Используя данные графика, определите миграционный прирост населения Российской Федерации в 2009 г. Ответ запишите в виде числа.



**Используя данные таблицы, определите в каком из перечисленных регионов за период с 1995 по 2007 гг. наблюдался рост численности всего населения?**

Регион	Площадь территории, тыс. км <sup>2</sup>	Численность населения по годам, тыс. чел.								
		всего			городского			сельского		
		1995	2000	2007	1995	2000	2007	1995	2000	2007
Новосибирская область	178	2732	2725	2670	2021	2034	1986	711	691	655
Республика Дагестан	50	2200	2443	2659	945	1040	1133	1255	1403	1526
Ивановская область	24	1260	1195	1088	1036	985	878	224	210	210
Республика Коми	172	1157	1058	975	874	798	737	283	260	238



- 1) Новосибирская область
- 2) Республика Дагестан
- 3) Ивановская область
- 4) Республика Коми

### Пояснение.

В Дагестане в 1995 году — 2200 тыс. чел., в 1996 — 2443 тыс. чел., в 1997 году — 2659 тыс. чел.

Правильный ответ указан под номером 2.

Масштаб 1:20 000 000

# Международная миграция населения в России

Годы	1994	1998	2002	2006
Прибыло	1 355 335	999 657	682 754	670 191
Выбыло	1 097 016	944 053	729 910	704 044

В каком году из указанных ниже было зафиксировано наименьшее число эмигрантов?

- 1) 1994 г. 2) 1998 г. 3) 2002 г. 4) 2006 г.

Масштаб 120 000 000

Определите миграционный прирост населения Астраханской области в 2009 г. Ответ запишите в виде числа.

Показатель	2007 г.	2008 г.	2009 г.	2010 г.
Общий прирост населения за год, человек	6747	4367	1872	-381
Естественный прирост населения за год, человек	-615	561	820	671

Масштаб 1:20 000 000

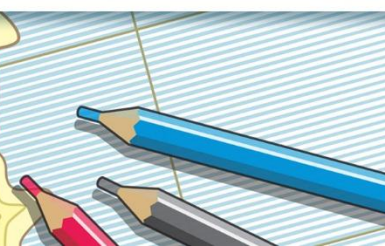
**Какой из городов находится в зоне действия циклона или антициклона.**

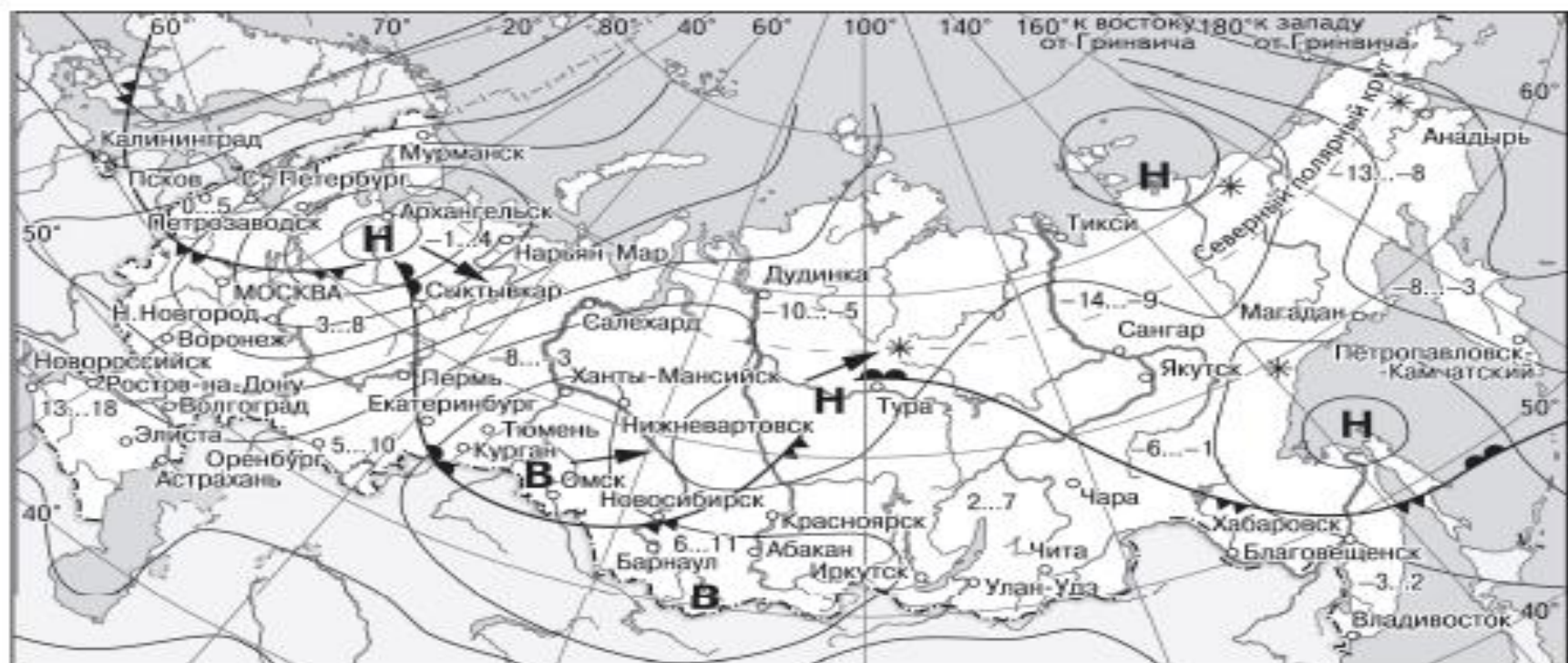
**Вопрос по синоптической карте.**

**В – антициклон (высокое давление)**

**Н – циклон (низкое давление)**

Масштаб 120 000 000





**В** Область высокого атмосферного давления

**Н** Область низкого атмосферного давления

→ Направление перемещения циклонов и антициклонов

— Тёплый атмосферный фронт

— Холодный атмосферный фронт

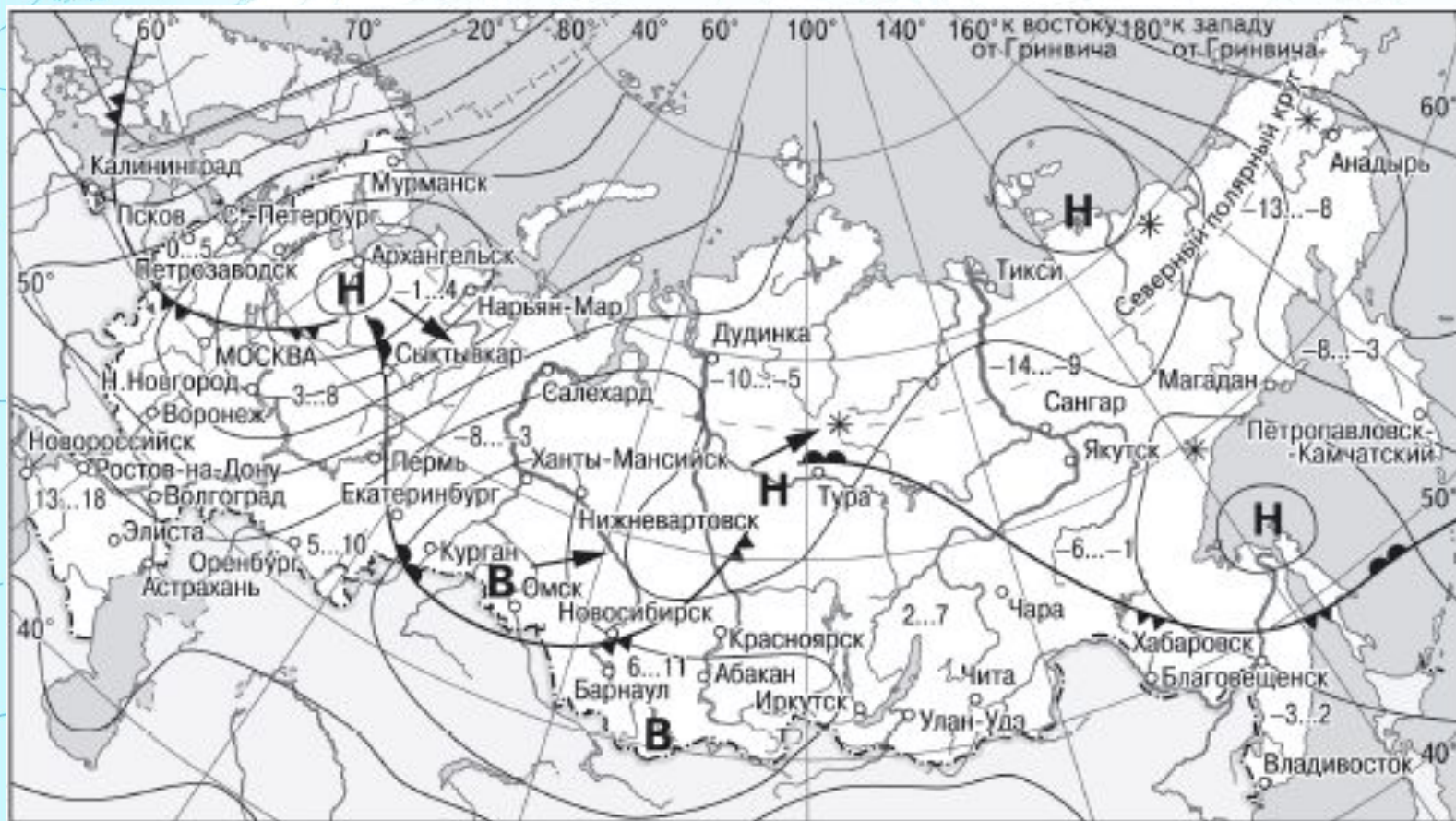
-3...2 Температура воздуха (°C)

\* Снег



Какой из перечисленных городов, показанных на карте, находится в зоне действия антициклона?

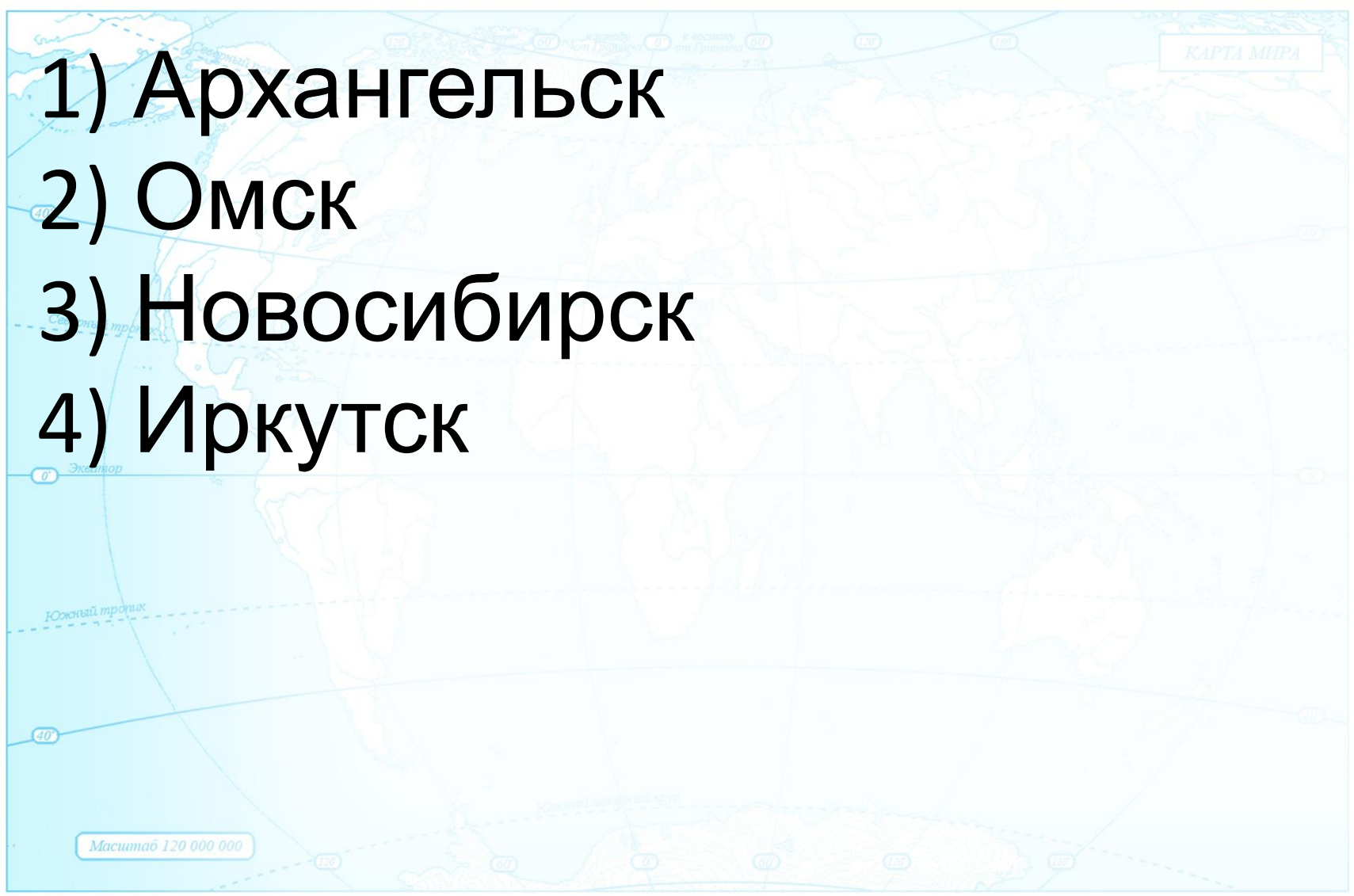
- 1) Архангельск
- 2) Омск
- 3) Магадан
- 4) Якутск

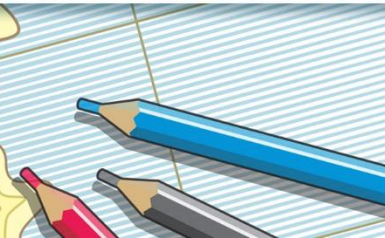
Какой из перечисленных городов, показанных на карте, находится в зоне действия циклона?



- В** Область высокого атмосферного давления
- Н** Область низкого атмосферного давления
- Направление перемещения циклонов и антициклонов

-  Тёплый атмосферный фронт
-  Холодный атмосферный фронт
- 3...2 Температура воздуха (°C)
- \* Снег

- 
- 1) Архангельск
  - 2) Омск
  - 3) Новосибирск
  - 4) Иркутск



Определите густоту сети железных дорог в Республике Хакасия в 2010 г. Полученный результат округлите до целого числа.

Регион	Площадь территории, тыс. км <sup>2</sup>	Эксплуатационная длина железнодорожных путей общего пользования, км			
		1995 г.	2000 г.	2005 г.	2010 г.
Омская область	141,1	888	775	752	752
Республика Хакасия	61,6	643	642	667	667
Томская область	314,4	344	346	346	346
Кемеровская область	95,7	1791	1728	1685	1685



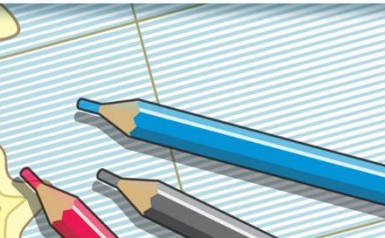
**Страны, граничащие с Россией. Крайние точки.**  
**Атлас 8 класс. Карта «Географическое положение России».**

**Вопросы о климате России.**

**Атлас 8 класс. Климатическая карта.**

**Летом температура воздуха увеличивается с севера на юг. Зимой уменьшается с запада на восток (чем ближе к западу – тем теплее).**  
**Количество осадков увеличивается к западу, в горах, на побережье Тихого океана.**

Масштаб 120 000 000



# Расположить города в порядке увеличения (уменьшения) численности населения.

*Атлас 9 класс. Карта плотность населения. Смотрим города по кружочкам.*

## Города миллионеры России:

Москва, Санкт-Петербург, Новосибирск, Екатеринбург, Нижний Новгород, Казань, Самара,  
Челябинск, Омск, Ростов-на-Дону, Уфа, Красноярск, Пермь,  
Волгоград, Воронеж

Масштаб 120 000 000

