

Историческая справка

1799-1837 гг. - годы жизни А.С. Пушкина.

1720-е гг. - строительство дома на набережной Мойки.

1836 г. - переезд А.С. Пушкина и его семьи в дом на Мойке.

1925 г. - выставка в бывшей квартире А.С. Пушкина.

1937 г. - открытие музея в бывшей квартире А.С. Пушкина.

1987 г. - окончательная реставрация квартиры А.С. Пушкина и придание ей ее исторического облика.

После свадьбы с Натальей Гончаровой он менял место жительства каждый год. В квартиру на набережной реки Мойки, шестую по счету, семья Пушкина переехала всего за несколько месяцев до его трагической гибели. Но несмотря на то, что он прожил в ней совсем недолго, именно эта квартира стала в конце концов его мемориальным музеем.

Дом на Мойке где поселился поэт, был построен еще в начале 18 века, но с тех пор несколько раз перестраивался и ремонтировался. До Пушкина в нем успели пожить другие известные лица: во времена императрицы Анны Иоанновны его занимал ее фаворит герцог Бирон, а в начале 19 века дом принадлежал княгине А. Н. Волконской, известной в Петербурге своим "Литературным салоном".



Те немногочисленные
реликвии, связанные с
именем Пушкина,
находятся сегодня в
кабинете поэта, облик
которого определяют книги
(около 4000 на 14 языках)



Посередине кабинета - письменный стол. На нем – перо, бронзовая чернильница с фигуркой П. Нащокина. В последние месяцы своей жизни, сидя за этим столом, Пушкин завершил «Капитанскую дочку», работал над «Историей Петра» и написал последнее стихотворение.





100 square feet of cloth

100 square feet of cloth

100 square feet of cloth

100 square feet of cloth

100 square feet of cloth

100 square feet of cloth

100 square feet of cloth

100 square feet of cloth

100 square feet of cloth

100 square feet of cloth

100 square feet of cloth

100 square feet of cloth

100 square feet of cloth

100 square feet of cloth

100 square feet of cloth

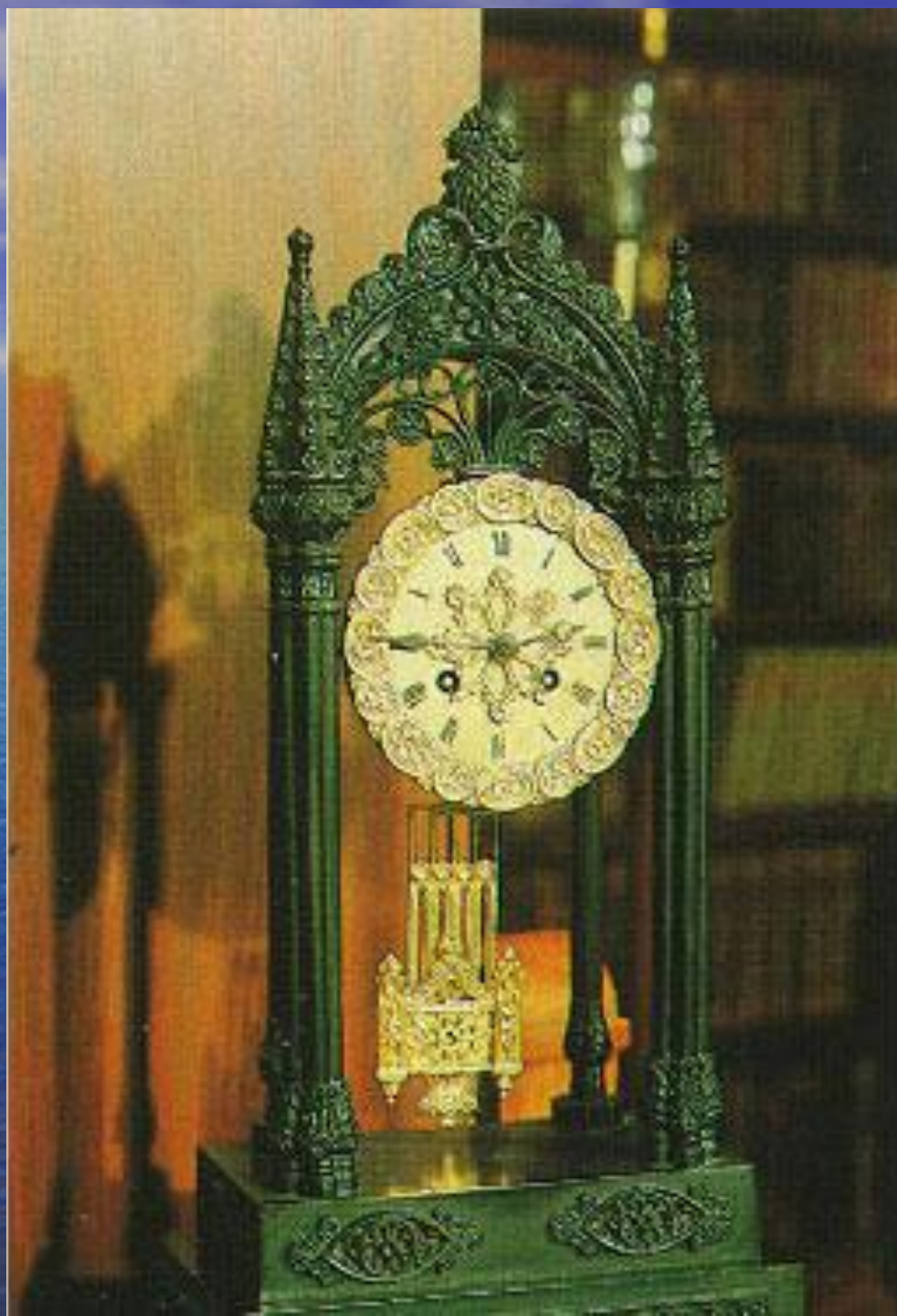
100 square feet of cloth

100 square feet of cloth

100 square feet of cloth

100 square feet of cloth

В кабинете Пушкин провел последние 46 часов своей жизни. Каминные часы показывают минуту смерти поэта: 2 часа 45 минут пополудни.



Квартира в доме № 12 на набережной реки Мойки - последнее место, где жил русский поэт А. С. Пушкин с октября 1836 года по 29 января 1837 года. Отсюда Пушкин ушел на роковую дуэль с Дантесом, сюда же был доставлен с тяжелым ранением. 29 января (10 февраля) 1837 года в 14:45 Пушкин скончался в своем кабинете.

Друзья и потомки сохранили вещи, связанные с ним: жилет, в котором Пушкин стрелялся на дуэли, посмертная маска поэта, медальон с прядью его волос.

Легенды и мифы

Одним из самых таинственных экспонатов Музея-квартиры А. С. Пушкина на Мойке является так называемый "линевский портрет" поэта, резко отличающийся от других произведений живописи 19 века. Лицо Пушкина на нем выглядит удивительно живым - мрачным и словно бы страдающим. ,Одни считают, что портрет был написан за несколько недель или даже дней до смерти Пушкина, другие уверены, что художник рисовал его по памяти и по другим портретам уже после смерти поэта. Несомненно одно: художник, писавший портрет, относился к Пушкину с огромным состраданием и сумел передать это чувство в своем произведении. У людей, видевших портрет, он нередко вызывал странное, тоскливое чувство, так что некоторые особо впечатлительные посетители приписывали ему чуть ли не мистические свойства. Рассказывают, что вскоре после открытия музея один из посетителей заявил, что этот портрет был написан глухонемым человеком - по его словам, это объясняло все странности изображения. Однако объяснить свою точку зрения этот человек не стал, а сотрудники музея не придали его словам особого значения.

Уже не один год поддерживается традиция проведения литературных и музыкальных вечеров в музее-квартире на Мойке. Особо место занимает 10 февраля (29 января по старому стилю) - день памяти Пушкина. Ежегодно в этот день ровно в 14:45, время, когда сердце поэта перестало биться, наступает минута молчания.

На сегодняшний день музей-квартира А. С. Пушкина - это единственный в Санкт - Петербурге мемориальный музей поэта, посвященный последнему периоду его жизни и творчества. Исторические и литературные экспозиции знакомят с жизнью и творчеством поэта и рисуют широкую панораму российской жизни начала 19 века. Пушкинская квартира подверглась значительным перестройкам, но «его дом стал святыней для его Родины. Вся эпоха... Мало-помалу стала называться пушкинской. Он победил и время, и пространство»
А.Ахматова.



